

구의회 2009년 제 1차 정례회

'09. 7. 1 ~ 7. 14



2009년도

---

# 주요업무 추진현황

---



보 건 소

# 순 서

 일 반 현 황 ..... 1

 정 책 목 표 와 방 향 ..... 3

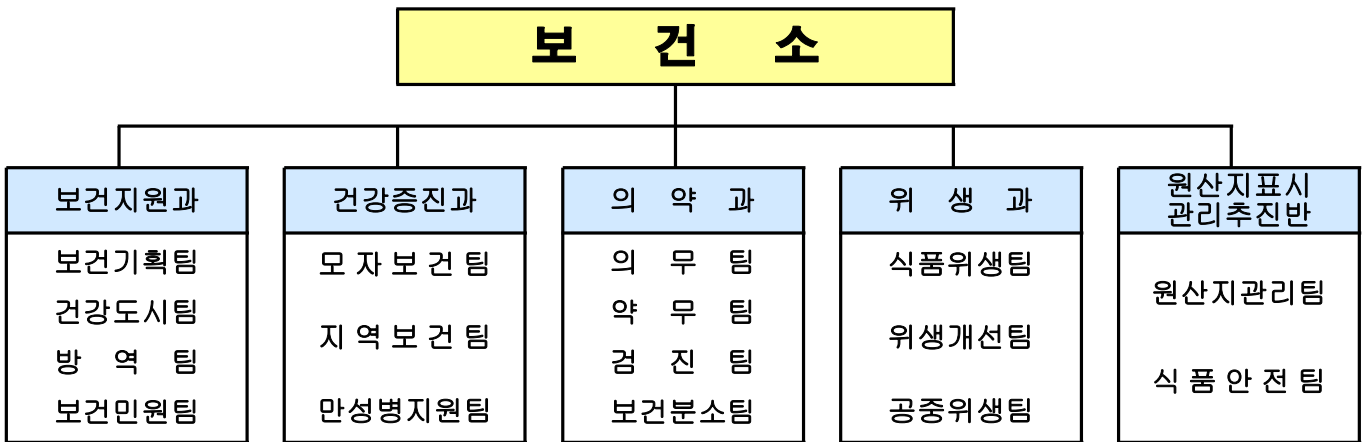
 주 요 업 무 추 진 실 적 및 계 획 ..... 4

# I. 일반 현황

## 1 인 력

구분	계	일반직						기능직			계약직		
		4급	5급	6급	7급	8급	9급	7급	8급	9급	가급	나급	마급
정원	109	1	5	18	29	26	7	1	10	3	7	1	1
현원	108	1	5	16	46	8	6	3	12	2	7	1	1
과부족	-1	0	0	-2	+17	-18	-1	+2	+2	-1	0	0	0

## 2 조 직



## 3 주요시설 및 장비

### □ 주요시설 현황

구분	소재지	규모(㎡)		준공일
		대지	건물	
보건소	당산로 124	7,622	3,398	1994. 9. 1
보건분소	대림동 899-2	2,409	407	2004.11.15

### □ 주요 장비 현황

구분	행정차량					주요장비		
	소계	승용차	승합차	화물차	특수차	소계	방역장비	의료장비
수량	9대	4대	1대	3대	1	199종 118대	6종 19대	93종 99대

## 4

## 예산 현황

## □ 부서별 예산 현황

(단위 : 천원)

부서명	예산액	집행액	집행율(%)
계	15,868,915	7,305,560	46
보건지원과	7,159,853	3,168,790	44
건강증진과	5,587,357	2,542,793	46
의약과	1,809,108	1,129,966	63
위생과	1,249,712	441,931	32
원산지표시관리추진반	62,885	22,080	35

## □ 주요 사업예산 현황

(단위 : 천원)

정책사업	예산액	집행액	집행율(%)
계	15,868,915	7,305,560	46
구민에 대한 공공의료서비스 편의 제공	126,094	53,170	42
구민 건강증진사업	502,170	217,836	43
전염병 예방관리	342,235	206,914	60
모자보건사업	944,013	632,284	67
예방접종사업	901,932	296,589	33
의료취약계층관리	1,806,256	246,817	14
만성질환예방관리	1,828,500	1,311,919	72
의료기관 관리	20,400	10,060	49
주민진료	327,884	180,075	55
구강보건사업	517,947	263,529	51
의료검진	791,493	600,247	76
약업소 및 마약류 취급업소 관리	2,200	1,446	66
약물 및 인터넷 오남용 예방	10,400	6,451	62
식품접객업소 관리 강화	50,470	26,288	52
음식점원산지표시 관리 강화	19,200	3,703	19
행정운영경비	6,579,536	2,881,122	44
식품진흥운영	1,098,185	367,110	33

## II. 정책목표와 방향

---

**목 표**

보건의료 수준 향상으로  
건강도시 영등포 구현



**방 향**

질병없는 건강한 지역사회 건설

건강한 삶을 위한 건강증진사업 활성화

구민과 함께하는 질병예방 체계 확립

다양한 의료서비스 지원 확대

주민이 공감하는 위생서비스 수준 향상

### Ⅲ. 주요업무 추진실적 및 계획

#### 다양한 건강증진 프로그램 운영 활성화

#### 1 지역사회와 함께하는 건강행태개선사업(국비)

##### □ 사업개요

- 구민 건강한마당 행사 개최 : 2회(4월, 9월)
- 『건강가득 꿈나무 프로젝트』 : 27개소
  - 보육시설 교사 활용 어린이 건강증진 프로그램 운영
- 운동·영양상담실 운영 : 10,000명
- 동 주민센터 연계 『비만 스크리닝 검사』 운영 : 18개동 900명
- 『비만탈출 프로그램』 : 2회 100명(3월~5월, 8월~10월)
  - 영등포구민체육센터 활용 전문강사에 의한 3개월 프로그램 운영
- 『노년생활 활력 프로젝트』 : 5개소 200명
  - 어르신 건강증진을 위한 경로당 및 노인대학 운동프로그램 운영

##### □ 추진실적

(단위 : 명)

구 분	목 표	실 적	진도(%)
구민 건강한마당 행사	2회	1회	50
건강가득 꿈나무 프로젝트	27개소	27개소	100
운동·영양상담실 운영	10,000	9,480	95
비만 스크리닝 검사	900	498	55
비만탈출 프로그램	100	50	50
노년생활 프로젝트	5개소	5개소	100

##### □ 예산액 및 집행액

(단위 : 천원)

예 산 액	집 행 액	집행율(%)
120,250	85,139	71

##### □ 향후 추진계획

- 비만 스크리닝 검사 : 9개동 450명
- 비만 탈출 프로그램 운영 : 8월~10월

## 2 금연사업(국비)

### □ 사업개요

- 금연환경 조성 및 관리 : 3,145개소
  - 금연시설 945개소, 금연구역 지정 시설 2200개소 연중 관리
- 흡연예방 건강한 학교 만들기 : 10개 학교
  - 초·중·고등학교 학생(3,000명)
  - 중·고등학교 흡연학생 금연교육 프로그램 운영
- 금연클리닉 운영 : 1,670명
  - 보건소 내소 관리 1,470명, 이동 금연클리닉 200명
  - 여성, 청소년, 직장 등 맞춤형 서비스, 약물요법 및 행동요법
- 금연지도자 양성 : 50명
  - 초·중·고, 유치원, 보육시설 교사 대상 금연교육

### □ 추진실적

구 분	목 표	실 적	진도(%)
금연환경 조성·관리	3,145개소	2,978개소	95
금연교육	3,000명	1,900명	63
금연클리닉 신규등록	1,670명	1,150명	69
금연지도자 양성	50명	80명	160

### □ 예산액 및 집행액

(단위 : 천원)

예 산 액	집 행 액	집행율(%)
159,346	90,000	57

### □ 향후 추진계획

- 초·중·고등학교 금연교육 : 7개교 2,000명
- 금연클리닉 신규등록 : 900명

### 3 건강도시 프로젝트(시비)

#### □ 사업개요

- 보육시설 『헬스 닥터제』 운영 : 10개소
- 보육시설교사 『건강지도자 교육』 운영 : 2회
  - 건강지도자 『쑥쑥 튼튼 어린이 영양교실』 운영 : 27개소 2,000명
- 『건강예절 프로젝트』 캠페인 운영 : 5회
- 대한민국건강도시협의회 가입·활동
  - 대한민국건강도시협의회 가입(1월), 건강도시 영등포 사업 발표(3월)
- 『건강지원 순회강좌(건강플러스)』 : 20회

#### □ 추진실적

구 분	목 표	실 적	진도(%)
헬스 닥터제 운영	10개소	28개소	280
건강지도자 교육	2회	2회	100
쑥쑥 튼튼 어린이 영양교실	2,000명	3,540명	177
건강예절 프로젝트	5회	4회	80
대한민국건강도시협의회 가입·활동	가입·활동	가입·활동	100
건강지원 순회강좌	20회	10회	50

#### □ 예산액 및 집행액

(단위 : 천원)

예 산 액	집 행 액	집행율(%)
40,000	24,398	61

#### □ 향후 추진계획

- 건강예절 프로젝트 캠페인 운영 : 1회
- 건강지원 순회강좌(건강플러스) : 10회



## 4 아토피·천식없는 건강한 보육시설 만들기(시비)

### □ 사업개요

- 아토피 스크리닝 검사 : 500명
  - 대상 : 구립, 민간, 가정어린이집 아동, 초등학교 중 질환 의심자
  - 방법 : 관내 병원과 연계하여 검사 실시
- 아토피·천식질환 예방관리 교육 : 11회
  - 대상 : 어린이집 보육교사 및 학부모 등
  - 내용 : 응급상황 대처, 예방관리 교육 및 홍보
- 실내 환경 점검 : 8개소
  - 대상 : 희망하는 구립, 민간, 가정어린이집
  - 방법 : 맑은환경과와 협조하여 실내 공기질 측정

### □ 추진실적

구 분	목 표	실 적	진도(%)
아토피 스크리닝 검사	500명	500명	100
아토피질환 예방관리교육	11회	2회	18
실내 환경 점검	8개소	-	0

- 아토피질환 예방관리교육 : 『아토피 안심학교』 5개소 선정되어 7~9월중 실시예정
- 실내 환경 점검 : 보건환경연구원에서 11월 실시예정

### □ 예산액 및 집행액

(단위 : 천원)

예 산 액	집 행 액	집행율(%)
20,000	13,507	68

### □ 향후 추진계획

- 아토피질환 예방관리 교육 : 9회
- 실내 환경 점검 : 8개소

## 구민과 함께하는 전염병 관리체계 확립

### 5 전염병 발생 및 확산방지시스템 운영(국·시비)

#### □ 사업개요

- 질병정보 모니터망 운영 : 31개소(병원 15, 집단급식소 6, 사회복지시설 4, 기타 6)
- 역학조사반(방역기동반) 편성 운영 : 1개반 7명
  - 구 성 : 의사, 간호사, 임상병리사, 위생원, 식품위생감시요원, 행정요원, 운전원
  - 하절기 비상방역 근무 및 집단 전염병 발생시 역학조사 및 방역조치
- 전염병 조기경보체계 운영 : 6,000건
- 『영등포 구민을 위한 계절별 유행전염병 예방 가이드』 제작·배부 : 4월
- 오염지역 입국자 추적 및 대량 환자 관리시스템 운영(공항 검역소 ↔ 보건소)
- 『설사환자 신고센터』 연중 운영(방역팀 ☎2670-4904~9)

#### □ 추진실적

구 분	목 표	실 적	진도(%)
질병정보 모니터망 운영	31개소	31개소	100
역학조사반 편성 운영	7명	7명	100
전염병 조기경보체계 운영	6,000건	3,500건	58

- 하절기 유행성 전염병 사전 예방
  - 손소독 체험코너 운영 : 구청, 보건소 민원실 등 21개소
  - 어린이집 대상 수족구병 예방 교육 및 홍보 : 11회, 2,321개소
  - A형간염 예방을 위한 여의도 증권가 직장인 대상 예방 교육 : 2회 600명
  - A형간염 예방 홍보 물비누 배부 : 사회복지시설 등 71개소 260개

- 아동·청소년 대상 전염병 예방 이동홍보관 운영 : 43회 2,150명
- 민방위교육장, 일반주민 대상 범국민 손씻기 운동 : 31회 7,750명
- 방역 취약지역 및 저소득 취약 세대 전염병예방 홍보 : 36회
- 쪽방 밀집지역 및 노숙자 쉼터 예방 교육 홍보 : 3회, 350명
- 1830 손씻기 체험 등 전염병 예방 홍보관 운영 : 54회
- 계절별 유행전염병 예방가이드 책자 제작·배부 : 2000부
- 각종매체를 이용한 홍보  
: 구청, 보건소 홈페이지, 포준보육행정시스템, 전광판, IPTV 등 106건

예산액 및 집행액

(단위 : 천원)

예산액	집행액	집행율(%)
12,180	8,421	69

향후 추진계획

- 수인성·식품매개질환 예방 홍보 및 건강한 여름나기 추진 : 15회
- 학교 및 동 주민 대상 찾아가는 전염병 홍보관 운영 : 10회

## 6 사계절 친환경 방역소독 확대

### □ 사업개요

- 취약지역 방역소독(연중) : 310일 3,684건
  - 취약지역 20통, 사회복지시설 10개소, 유수지 4개소, 하천 2개소, 쓰레기처리장 2개소, 공공용지 1개소, 공가주택 2개소
  - 동절기 유충구제 : 210개소, 하절기 유충구제 : 209개소
- 구 방역단 운영(연중) : 2개조 4명
  - 모기유충 조사 및 구제 : 421개소
  - 사회복지시설(10개소), 민원지역 방역소독, 유문등 운영 등 : 190개
- 방역소독 민간위탁 용역 : '09. 2월 ~ '10. 1월(310일)
  - 대상지역 : 취약지역 450개소 251,938㎡
  - 위탁내용 : 유충구제, 분무 살균·살충소독, 인력, 장비(약품 제외)
    - ※ 위탁기간 증가(130일→310일) 및 소독대상 증가(28개소→450개소)
- 동 자율 방역단 운영 : 5월 ~ 11월(기간 중 6개월)
  - 운영 : 17개동 21개반(여의동 미운영) 197명
  - 지역실정에 맞게 자율적 운영, 소독활동 지원(약품 및 유류, 활동비 등)
  - 친환경 방역소독 전환(연막소독 → 연무소독)

### □ 추진실적

구분	목표	실적			진도(%)
		기간(월)	소독일수(일)	소독건수(건)	
계	4,295	-	120	2,211	51
민간위탁	제1구역 180일 2,930건	5	85	1,445	49
	제2구역 130일 754건	2	40	240	32
구방역단	모기유충 구제	3	-	421	100
	유문등 운영	6		105	55

### □ 예산액 및 집행액

(단위 : 천원)

예산액	집행액	집행율(%)
239,822	160,820	67

※ 민간위탁지역 작업기간 : 1구역 '09.2월~'10.1월, 2구역 5월~11월

### □ 향후 추진계획

- 방역소독(유충구제 및 분무소독) : 190일/2,196건
- 모기 유인살충기 운영 및 관리 : 190개
- 새마을 동 자율방역단 운영 : 17개동 21개반

## 출산장려 보건의료서비스 지원 확대

### 7 임신부 산전관리(국·시비)

#### □ 사업개요

- 임신부 산전 건강관리 확대 : 1,400명 → 1,600명
  - 기초 건강검진, 태아 기형아검사, 풍진검사, 초음파검사, 철분제 공급
  - 직장 임신여성을 위한 토요일진료(월 2회) 및 홍보강화로 대상자 확대
- 모자건강교실 운영 확대 : 47회 → 50회 1,000명
  - 출산준비교실 16회, 아기 건강교실 5회, 모유수유교실 5회, 모유수유 클리닉 20회, 기타 4회
- 산후 우울증 선별 검사 : 300명
  - 임신 중반기 이후 설문지 이용, 선별검사 후 유소견자 정신상담 의뢰
- 산모 유축기 대여 확대 : 200명 → 500명
  - 산후 건강회복과 모유수유 장려를 위하여 유축기 대여(90대)
- 기타 지역사회 연계, 태교음악회 개최 등 『임산부의 날』 운영<신규>

#### □ 추진실적

(단위 : 명)

구 분	목 표	실 적	진도(%)
임산부 산전 건강관리	1,600	1,267	79
모자건강교실 운영	50회 1,000	25회 702	50
산후 우울증 선별검사	300	204	68
산모 유축기 대여	500	346	69

#### □ 예산액 및 집행액

(단위 : 천원)

예 산 액	집 행 액	집행율(%)
141,020	97,247	69

#### □ 향후 추진계획

- 임신부 산전 건강관리 : 1,000명
- 모자건강교실 운영 : 25회 500명
- 산후 우울증 선별검사 : 96명
- 산모 유축기 대여 : 300명
- 태교음악회 개최 등 『임산부의 날』 운영 : 9월

## 8 영유아 건강관리 및 의료비 지원(국·시비)

### □ 사업개요

- 저소득가정 미숙아 의료비 지원 : 85명
  - 미숙아 가정방문 건강관리 및 저소득가정 미숙아 본인부담 의료비 지원
- 신생아 선천성 대사이상 검사 : 4,884명
  - 갑상선기능저하증 등 6종 검사 및 발견된 환아 사후관리비 지원
- 6세 미만 의료급여수급자 건강검진 : 365명
  - 검진시기 : 생후 4개월, 9개월, 18개월, 30개월, 54개월
  - 검진항목 : 성장발달, 비만, 청각, 시각, 굴절이상, 치아우식증 등
- 신생아 청각 선별검사<신규> : 360명
  - 차상위 계층 신생아를 대상으로 출생 후 1개월 이내 청각 선별검사 및 유소견자 확진 검사비 지원
- 모유수유 장려 『건강한 모유수유아 선발대회』 운영 : 1회
- 만 5~6세 유아 대상 성교육 인형극 공연(6월) : 10회 1,400명

### □ 추진실적

(단위 : 명)

구 분	목 표	실 적	진도(%)
저소득 가정 미숙아 의료비 지원	85	66	78
신생아 선천성대사이상 검사	4,884	2,273	47
6세 미만 의료급여수급자 건강검진	365	150	41
신생아 청각 선별검사	360	60	17
유아 성교육	10회 1,400	10회 1,704	100

※ 신생아 청각 선별검사 : 차상위계층 이하 가임기 여성(15~44세)이 총 255명으로 목표량 과다 계상됨(각 구 공통사항 : 조정 건의함)

### □ 예산액 및 집행액

(단위 : 천원)

예 산 액	집 행 액	집행율(%)
251,447	150,650	60

### □ 향후 추진계획

- 미숙아 의료비 지원 : 19명(인원 초과 시 보조금 추가 요청)
- 신생아 선천성대사이상검사 : 2,611명
- 6세 미만 의료급여수급자 건강검진 : 215명
- 신생아 청각 선별검사 : 300명(보건복지가족부에서 지원범위 확대 검토 중)
- 『건강한 모유수유아 선발대회』 : 7월

## 예방접종을 통한 평생건강 기반조성

### 9 계절별·대상별 적기 예방접종 실시(국·시비)

#### □ 사업개요

- 무료 예방접종 확대 : 10종 50,553명 → 69,294명
  - 영유아 예방접종 : 7종 36,784명
    - B형간염(영유아), 디피티, 폴리오, 엠엠알, 일본뇌염, 수두, 티디
  - 만 65세 이상 인플루엔자 예방접종 확대 : 22,700명 → 32,000명
    - 동별 예방접종 예진포 사전 배부, 접종율 62% → 80%로 상향
  - 취약계층 예방접종 : 510명(장티푸스, 신증후군출혈열)
- 유료 예방접종 : 4종 6,500명
  - B형간염(소아, 성인), 인플루엔자, 장티푸스, 신증후군출혈열
- 영유아 병원 접종비 일부 지원(약 30%)<신규> : 8종 55,940명(3월부터)
  - 비씨지, B형간염(영유아), 디피티, 폴리오, 엠엠알, 일본뇌염, 수두, 티디
- B형간염 수직감염 예방사업 : 100명
  - B형간염 보균자 산모 출생아를 대상으로 감염예방 무료 접종

#### □ 추진실적

(단위 : 명)

구 분	목 표	실 적	진도(%)
무료 예방접종	69,294	22,982	33
유료 예방접종	6,500	2,357	36
영유아 병원 접종비 지원	55,940	2,499	4
B형간염 수직감염 예방사업	100	80	80

- 유·무료 예방접종 : 인플루엔자 예방접종(35,000명) 시기 미도래(10~11월)
- 영유아 병원 접종비 지원(신규) : 각 구 공통사항으로 보조율 상향 건의함

#### □ 예산액 및 집행액

(단위 : 천원)

예 산 액	집 행 액	집행율(%)
901,932	296,589	33

#### □ 향후 추진계획

- 무료 예방접종 : 46,312명(인플루엔자 예방접종 32,000명)
- 유료 예방접종 : 4,143명(인플루엔자 예방접종 3,000명)
- 영유아 병원 접종비 지원 : 53,441명
- B형간염 수직감염 예방사업 : 60명

## 의료취약계층 집중관리 및 서비스 강화

### 10 **맞춤형 방문 건강관리 서비스 제공(국·시비)**

#### □ 사업개요

- 방문간호서비스 제공 : 5,200가구 15,600회(간호사 13명, 1인 400가구)
  - 대 상 : 국민기초생활수급자, 결혼이민자, 저소득 취약계층
  - 방문간호사 1인 1~2개동, 지역 담당제로 방문간호서비스 제공
  - 건강요구도 조사에 따른 방문간호서비스제공(만성질환자 집중관리)
- 거동불편 환자 방문진료 및 경로당 순회진료 : 96회 1,335명
  - 거동불편 만성질환자 방문진료 : 45회 315명
  - 경로당 41개소 순회 진료 : 51회 1,020명
- 지역사회 자원 연계 서비스 : 400건
  - 대상자 건강 등 애로사항 발생 시 복지서비스 연계
- 저소득 환자 가정간호 의료비 지원 : 100건
  - 욕창 치료, 기관절개, 위관영양, 배뇨관리 등 월 1~4회 방문 서비스 제공
- 한국실명예방재단 연계, 어르신 안 검진 및 무료 수술 의뢰 : 1회
- 한국전립선협회 연계, 전립선질환 무료검진 및 건강강좌 : 1회
- 영등포구의사회 연계, 어르신 무료 진료 : 2회(상·하반기)

#### □ 추진실적

(단위 : 건)

구 분	목 표	실 적	진도(%)
방문간호서비스 제공	15,600회	7,983회	51
방문진료 및 순회진료	96회 1,335명	50회 647명	52
지역사회 연계서비스	400	410	103
가정간호 의료비 지원	100	52	52



- 어르신 안 검진 (5월) : 294명
  - 저소득 수술 대상자 한국실명예방재단 무료 수술 연계 : 72명
- 전립선질환 무료 검진 및 건강강좌 (5월) : 214명
- 어르신 무료 진료 (6월) : 100명

**예산액 및 집행액**

(단위 : 천원)

예 산 액	집 행 액	집행율(%)
410,692	219,780	54

**향후 추진계획**

- 방문간호서비스 제공 : 7,617회
- 방문진료 및 순회진료 : 46회 688명
- 지역사회 연계 서비스 : 200건
- 가정간호 의료비 지원 : 48건
- 영등포구의사회 연계, 어르신 무료 진료 : 1회(9월)

## 11 치매관리사업(국·시비)

### □ 사업개요

- 치매환자 등록관리 및 가정방문 서비스 제공 : 300건
  - 치매 팔찌, 방수 시트, 미끄럼방지 양말, 기저귀 등 치매환자 물품 제공
  - 가족상담, 가족교육, 치매 요양원 등 관련기관 연계
- 치매 선별검사 확대 : 1,000명 → 1,550명(60세 이상 치매환자 추계수의 35%)
  - 대 상 : 만 60세 이상 구민
  - 보건소, 노인복지관 등에서 검사도구 이용, 1차 검사 실시
- 치매 정밀검사 : 150명
  - 거점병원(대림성모병원)에서 치매 유소견자 정밀검진 : 150명
  - 신경인지검사, 노인 우울척도검사, 혈액 및 뇌 영상촬영, 전문의상담
  - 정밀검사로 발견된 환자에 대하여 보건소등록, 방문간호서비스 제공
- 치매 예방교육 : 8회 350명
  - 치매 예방 교육(6회), 치매환자 가족모임(2회)
- 치매지원센터 설치<신규> : '10년 4월 준공 예정

### □ 추진실적

구 분	목 표	실 적	진도(%)
치매환자 가정방문 서비스	300건	177건	59
치매 선별검사	1,550명	1,023명	66
치매 정밀검사	150명	111명	74
치매 예방교육 및 가족모임	8회 350	4회 383	50

### □ 예산액 및 집행액

(단위 : 천원)

예 산 액	집 행 액	집행율(%)
1,395,564	12,742	1

※ 치매지원센터 설치 및 운영비(1,375백만원)

: 건축비는 공정에 따라 11월에 지출하고 운영비는 차년도 이월 예정임

### □ 향후 추진계획

- 치매환자 가정방문 서비스 : 150건
- 치매 선별검사 : 600명
- 치매 정밀검사 : 50명
- 치매 예방교육 및 가족모임 : 4회 300명

## 만성질환 예방 관리로 건강수명 연장

### 12 국가 암 관리사업(국·시비)

#### □ 사업개요

- 국가 암 조기검진 확대 : 25,577 → 27,600건(보건복지가족부 목표 시달)
  - 대상 : 의료급여수급자 및 건강보험가입자 하위 50% 이내의 주민 중 암종별 발생빈도가 높은 계층  
(의료급여수급자 2,650건, 건강보험가입자 24,950건)
  - 검진항목 : 위암, 간암, 대장암, 유방암, 자궁경부암
  - 내용 : 검진홍보(보건소), 검진비 지급(국민건강보험공단 위탁)
- 저소득층 암 환자 의료비 지원 확대 : 390 → 430건
  - 저소득 건강보험가입자, 의료급여수급자, 폐암 환자 의료비 지원(신청 시)
  - 18세 미만 소아·아동 암 환자 본인부담 의료비 지원
- 암 예방 건강강좌 : 4회 400명
  - 대한암협회 등 암 관련 단체를 활용하여 암 예방 강연회 실시
  - 관내 암 조기검진기관에 암 환자 의료비 지원 리플릿 배부

#### □ 추진실적

(단위 : 건)

구 분	목 표	실 적	진도(%)
국가 암 조기검진	27,600	13,872	50
암 환자 의료비 지원	430	219	51
암 예방 건강강좌	4회 400명	2회 231명	58

#### □ 예산액 및 집행액

(단위 : 천원)

예 산 액	집 행 액	집행율(%)
619,100	363,186	59

#### □ 향후 추진계획

- 국가 암 조기검진 : 13,728건
- 암 환자 의료비 지원 : 211건
- 암 예방 건강강좌 : 2회 170명

## 13 정신보건센터 운영(시비)

### □ 사업개요

- 신규 대상자 발굴(등록자 관리) : 260명
  - 주민홍보 및 병원 연계를 통한 환자 발굴
- 정신건강증진 프로그램 운영 : 126회 2,000명
  - 정신질환자의 자발적인 재활동아리 참여
- 정신질환자 사례관리 및 상담 확대 : 1,800명 → 2,400명
  - 지역담당제(방문인력 6명→8명)로 등록환자 방문상담 및 투약관리
- 정신건강 강좌 : 9회 270명
  - 일반주민, 학부모, 학생 등 대상별 교육 및 정신건강 홍보 캠페인
- 학교 기반 정신건강 교육 프로그램(SMHEP) 확대 운영
  - 내 용 : 인터넷 중독, 우울증 등 청소년 정신건강 교육 및 자료 개발
  - 방 법 : 전국 정신보건기관, 학교 교육 및 배포(37 → 130기관)
- 노인복지관 생활관리사 교육을 통한 노인 우울증 발굴 시스템 구축
  - 노년기 우울증 척도검사로 우울증 발굴, 치료적 대화법 교육
- 기초 정신보건 심의위원회 구성·운영(신규)
  - 운영시기 : '09년 6월, 12월(위원 : 8명)
  - 기 능 : 장기입원 정신질환자 퇴원 및 계속 입원에 대한 심사

### □ 추진실적

(단위 : 명)

구 분	목 표	실 적	진도(%)
대상자 발견 및 등록관리	260	135	52
정신건강증진 프로그램	126회 2,000	64회 688	51
정신질환자 사례관리 및 상담	2,400	1,240	52
정신건강 강좌	9회 270	4회 125	45

※ 기초 정신보건 심의위원회 구성(2월), 위원회 개최 : 6월

### □ 예산액 및 집행액

(단위 : 천원)

예 산 액	집 행 액	집행율(%)
406,820	310,520	77

### □ 향후 추진계획

- 대상자 발견 및 등록관리 : 125명
- 정신건강증진 프로그램 : 62회 1,312명
- 정신질환자 사례관리 및 상담 : 1,160건
- 정신건강 강좌 : 5회 145명

## 안정적인 의료행정 지원

### 14 의료기관 지도관리

#### □ 사업개요

○ 사업내용

- 점검대상 : 807개소

· 자율점검(795) : 병원 24, 의원 286, 치과의원 197, 한의원 139, 안경업소 89, 치과기공소 60

· 입회점검( 12) : 안마시술소 9, 안마원 3

- 점검방법

· 의료기관 : 연 2회 업소 자율점검(의·약업소 e-편한시스템에 의한 자율점검)

· 안마시술소 및 안마원 : 연 2회 입회점검

- 주요 점검내용

· 무자격의료행위, 허위·과대광고, 진료거부, 의료보수신고 여부

· 의료법 및 기사 등에 관한 법률 준수 여부, 응급의료에 관한 법률 준수 여부, 의료기관 표시 및 의료광고 기준 준수 여부, 방사선발생장치의 안전관리 등 자율점검표상의 38개 항목

· 행정사항 : 위반사항 발견 시 고발, 행정처분 등 의법조치

#### □ 추진실적

구 분	지도점검			위반업소 행정처분내역						민원처리
	목표(건)	실적(건)	진도(%)	계	고발	경고	과태료	자격정지	업무정지	
계	807	807	100	21	6	9	3	3		391
병 원	24	24	100	4	2	1		1		18
의 원	286	286	100	13	3	6	3	1		87
치과의원	197	197	100	2	1			1		48
한 의 원	139	139	100							26
안경업소	89	89	100							10
치과기공소	60	60	100							7
안마시술소 및 안마원	12	12	100	2		2				7
건강진단등신고										188

#### □ 예산액 및 집행액

(단위 : 천원)

예 산 액	집 행 액	집행율(%)
5,400	3,250	60

#### □ 향후 추진계획

○ 의료기관 및 기타업소 자율점검 : 795개소, 1회

○ 안마시술소 및 안마원 입회점검 : 12개소, 1회

## 다양한 의료서비스로 공공의료 수준 향상

### 15 일차진료사업

#### □ 사업개요

- 일차 진료 실시 : 44,800명
- 진료비 및 건강 검진비 청구 : 69,000건 260,100천원
- 보건소 방문환자 진료 및 상담, 보건교육
  - 만성질환관리(고혈압, 당뇨, 고지혈증)
  - 국민건강보험공단에 건강보험과 의료급여 진료비, 건강검진비 청구
  - 서울시 자활지원과에 노숙자 진료비 청구
- 구민 건강생활 안내시스템 구축하여 진료안내 및 의약정보 제공
  - 보건소 2층 진료대기실에 설치하여 활용중이며 연중 홍보

#### □ 추진실적

구 분	목 표	실 적	진도(%)
일차 진료	44,800명	27,480명	62
진료비 및 건강검진비 청구	69,000건/260,100천원	44,306건/160,000천원	62
진료안내 및 의약정보 제공	48,000건	24,300건	51

#### □ 예산액 및 집행액

(단위 : 천원)

예 산 액	집 행 액	집행율(%)
79,180	40,280	51

#### □ 향후추진계획

- 2009. 7월 ~ 12월 : 1차 진료 실시 16,820명
- 2009. 7월 ~ 12월 : 진료비 및 건강 검진비 청구 100,100천원
- 진료안내 및 의약정보 제공 : 23,700건

## 16 한방진료사업

### □ 사업개요

- 한방 진료 실시 : 7,000명
- 금연 침 시술 및 한방건강상담 실시 : 1,200명
- 찾아가는 한방진료 실시 : 500명
- 양·한방 협진체계를 통하여 보다 질적인 의료서비스 제공
- 사전예약제 및 진찰권 발급으로 신속한 의료서비스를 제공
- 찾아가는 한방진료 운영으로 경로당 어르신들의 건강증진사업 참여도 증가
- 금연클리닉과 연계하여 금연 침 시술 및 한방건강상담을 통해 금연에 성공할 수 있도록 지속관리

### □ 추진실적

(단위 : 명)

구 분	목 표	실 적	진 도(%)
한방 진료	7,000명	3,770명	54
금연침 시술	1,200명	900명	75
찾아가는 한방진료	500명	270명	54

### □ 예산액 및 집행액

(단위 : 천원)

예 산 액	집 행 액	집행율(%)
3,500	3,500	100

### □ 향후추진계획

- 2009. 7월 ~ 12월 : 한방진료(명) 3,230명
- 2009. 7월 ~ 12월 : 금연침(명) 300명
- 2009. 7월 ~ 12월 : 찾아가는 한방진료 230명

## 17 보건소 분소 일차진료사업

### □ 사업개요

- 보건소분소 시설 확장 운영 : '09년 6월 8일 공사 및 재배치 완료
- 사업목표 : 28,000명
- 사업내용
  - 민원실 : 민원접수 및 수납
  - 일차진료실 : 구민 건강상담 및 일차진료 및 처방
  - 영유아실 : 영유아 기초 예방접종, 일반예방접종, 임산부 산전관리
  - 물리치료실 : 만성퇴행성관절염 및 통증에 대한 물리치료
  - 임상병리실 : B형간염, 당뇨, 간기능 등 각종 혈액 검사
  - 보건교육실 : 건강증진교실 운영 및 교육실 개방

### □ 추진실적

(단위 : 명)

구분	목표	실적	진도(%)
민원실	3,800	2,230	59
1차진료실	12,000	7,069	59
영유아실	7,700	4,671	61
물리치료실	2,500	1,425	57
임상병리실	2,000	1,249	62
총계	28,000	16,644	59

### □ 예산액 및 집행액

(단위 : 천원)

예산액	집행액	집행율(%)
149,434	70,276	48

### □ 향후 추진계획

- 2009. 7월 ~ 12월 1차진료 및 예방접종 : 12,000명
- 적극적인 홍보로 건강증진교실 운영 및 보건 교육실 개방



## 18 구강보건사업(국·시비)

### □ 사업개요

- 구강진료 및 구강보건교육 : 11,730명
- 불소도포 사업 : 4,500명
  - 관내 어린이집 만4세이상 아동 3,000명
  - 만 65세이상 노인 1,500명
- 치아홈메우기 사업 : 1,570명 4,710건(1인당 3건)
  - 대 상 : 기초생활수급아동 및 장애아동, 초등학교 1~2학년
- 노인의치보철 사업 : 246명
  - 대 상 : 만65세 이상 국민기초생활수급자 및 차상위계층

### □ 추진실적

(단위 : 명)

구 분	목 표	실 적	진도(%)
구강진료 및 구강보건교육	11,730명	6,470명	56
불소도포사업	4,500명	2,400명	53
치아홈메우기사업	1,570명/4,710건	540명/1,600건	34
노인의치보철사업	246명	147명	60

- 치아홈메우기 희망자 '09년 ① 협조치과의원 방문 → ② 즉시 시술 가능  
( '08년 ① 학교구강검진 → ② 시술대상자 선정 통지 → ③ 시술)
- 영등포구청 홈페이지, 아파트게시판, 지역신문 등 홍보 강화

### □ 예산액 및 집행액

(단위 : 천원)

예 산 액	집 행 액	집행율(%)
517,947	263,529	51

### □ 향후 추진계획 등

- 2009. 7 ~ 8월 : 초등학교 특수학급 및 방과후교실 방문 치아홈메우기 시술
- 2009. 7월 : 노인복지시설 방문 구강검진 및 노인불소도포 시술
- 2009. 9~11월 : 구립·민간어린이집 구강보건교육 및 불소도포

# 앞서가는 의료검진서비스로 구민건강 증진

## 19 의료검진사업

### □ 사업개요

#### ○ 사업내용

- 임상병리실 운영 : 1차진료 및 사전예약 서비스, 보건사업을 위한 만성 및 급성 전염병검사, 소변, 수질, 암표지자검사 등 각종 병리검사 실시
- 방사선실 운영 : 의료영상전송시스템(PACS) 설치 운영, 골밀도검사 결핵검사 희망자 및 건강검진에 대한 흉부X-선촬영
- 물리치료실 운영 : 통증완화 및 기능적 재활치료, 재활 운동

### □ 추진실적

- 의료영상전송시스템(PACS) 설치: DR장비 2대, 전송시스템 및 시설공사
- 검진실적

(단위 : 건)

구 분	목 표	실 적	진 도(%)
임상병리실 운영	158,000	128,155	81
방사선실 운영	37,750	19,922	53
물리치료실 운영	9,000	4,671	52

### □ 예산액 및 집행액

(단위 : 천원)

예 산 액	집 행 액	집행율(%)
773,569	640,716	82

### □ 향후 추진계획

- 암표지자 검사 및 하반기 집단급식소 보건검사 실시
- 최신 의료기술 및 정보를 습득하여 질 높은 임상병리검사, 방사선 촬영, 물리치료 실시
- 디지털 의료환경 구현으로 얻어지는 의료영상정보를 효율적 활용 및 CD 이미지 복사를 통한 정보 제공
- 골밀도검사 결과 데이터화 하여 추구검사 실시
- 기능적 재활치료와 재활운동 집중 실시

## 우수의약품 제공 기반 확립

### 20 약업소 및 마약류취급업소 관련법규 준수 유도

#### □ 사업개요

- 약업소 자율점검 실시 : 922개소, 연2회
- 마약류취급업소 자율점검 실시 : 589개소, 연2회
- 약업소 및 마약류 취급업소에 대하여 의약업소 『자율점검 e-편한시스템』을 통한 자율점검 및 기획현장점검을 통하여 유통질서 확립 및 부정불량 의약품 유통 근절을 통한 우수 의약품 등의 공급
- 자율점검 미제출업소 및 마약취급업소, 한약취급업소, 기타 사회적 이슈에 대해서는 중점 현장점검 실시

#### □ 추진실적

- 약업소 및 마약류 자율점검 실적(상반기 1회점검)

(단위 : 개소)

구 분	지도점검			위반업소 조치내역					민원처리 실적
	목표 (건)	실적 (건)	진도 (%)	계 (건)	업무정지	고발	등록 (신고취소)	경고	
계	1,511	1,511	100	9	5	2		2	543
약 국	254	254	100	4	2			2	27
의약품도매상	73	73	100						32
한 약 방	3	3	100						2
의료기기판매업등	453	453	100	5	3	2			182
한의원	139	139	100						
마약 류취 급자	도매업자	38	38	100					300
	관 리 자	17	17	100					
	의료업자	282	282	100					
	소매업자	252	252	100					

#### □ 예산액 및 집행액

예 산 액	집 행 액	집행율(%)
1,600	1,330	83

#### □ 향후 추진계획

- 2009. 7월 ~ 9월 : 기획 현장 점검실시(점검업소수 : 총 128개소)
  - 마약취급업소 45개소, 한약취급업소 36개소, 기타 47개소
- 2009. 9월 : 의약업소 『자율점검 e-편한시스템』에 의한 하반기 자율점검 실시

## 구민과 함께하는 약 바로알기 실현

### 21 약 바로알기 사업

#### □ 사업개요

- 약물 및 인터넷 오·남용 예방교육 : 연 15회 실시
- 불법마약류 퇴치 캠페인 : 연 3회 실시
- 약 바로알기 릴레이 전시캠페인 : 연 5회 실시
- 마약류취급자 교육 실시 : 연 2회 실시
- 약물 오·남용예방 포스터 공모전 개최 : 연 1회 실시

#### □ 추진실적

(단위 : 회)

구 분	목 표	실 적	진도(%)
약물 및 인터넷 오·남용 예방교육	15	11	73
약 바로알기 릴레이 전시캠페인	5	3	60
불법마약류 퇴치 캠페인	3	1	33
약물 오·남용예방 포스터 공모전	1	1	100
마약류취급자 교육 실시	2	2	100

#### □ 예산액 및 집행액

(단위 : 천원)

예 산 액	집 행 액	집행율(%)
9,000	6,000	67

#### □ 향후 추진계획

- 약물 오남용 예방교육 및 인터넷 중독 예방교육 : 총7회 실시(7월 2회, 8월 3회, 9월 2회)
- 불법마약류 퇴치 캠페인 실시 : 총2회 실시(7월, 9월)
- 약 바로알기 릴레이 전시 캠페인 실시 : 총2회 실시(7월, 8월)

## 식품위생서비스 수준 향상

### 22 모범음식점 육성·관리

#### □ 사업개요

- 모범음식점 신규 지정 : 30개소
- 기지정된 모범음식점 재심사후 지정(적합 재지정, 부적합 지정취소)
- 모범음식점 지원
  - 육성자금 융자 지원 : 업소당 50백만원 이내
  - 인센티브 물품 지원 : 업소당 20만원 상당 물품 지원(300개소)
  - 지정업소 지정 표지판 제작 지원 : 70개(신규 30개, 구형 및 훼손 40개)
  - 모범음식점 지정 홍보 강화 : 지역신문 및 지역방송, 구홈페이지, 구소식지 등 게재

#### □ 추진실적

구 분	목 표	실 적	진도(%)
모범업소 신규 지정	30개소	-	-
모범음식점 지정표지판 제작	70개	40개	57

- 모범업소 신규지정 : 심의 의뢰 14개소, 16개소(10월중)
- 모범음식점 융자 지원 : 3건 150,000천원

#### □ 예산액 및 집행액

(단위 : 천원)

예 산 액	집 행 액	집행율(%)
6,160	3,520	57

#### □ 향후 추진계획

- 모범음식점 신규지정 및 지정표지판 배부 : 7월(14개소), 10월(16개소)
- 기지정 모범음식점 재심사 의뢰 : 7월(270개소)
- 인센티브 물품 지원(업소당 20만원상당-시기금) : 7월중

## 식품 안전성 확보

### 23 식중독 예방활동(시비)

#### □ 사업개요

- 집중관리시설(업소) 점검 실시
  - 점검기간 : 연2회(상·하반기)
  - 점검대상 : 378개소

합 계	집 단 급 식 소							대형음식점 (330㎡이상)	도시락 제 조
	소 계	공공기관	학 교	사회복지 시 설	어린이집	병 원	산업체		
378	226	16	43	20	49	19	79	142	10

- 식중독 예방 홍보 : 유인물 배포, 전광판, 반상회, 케이블TV, 지역신문 등

#### □ 추진실적

구 분	목 표	실 적	진도(%)
집중관리시설(업소)지도점검	2회	1회	50
손소독기, 냉동고 지원	93개(50, 43)	112개(59, 53)	120
손씻기 시설 지원	25개소	-	-
1830 손씻기 이동체험관 운영	40개소	30개소	75

- 행정처분 결과 : 8건(영업정지 2, 과태료 5, 시정명령 1)
- 특별 위생점검 : 6회(산후조리원, 중국음식점, 헛집 등 수족관물 점검 등)
- 특별 위생교육 : 3회(어린이집 종사자 및 기존영업자 1,200명)
- 손씻기 시설지원 : 25개소(6월중 서울시 교부금 지원으로 7월중 시행)
- 식중독예방 홍보 : 홍보리플렛 등 17,000부 제작, 보건소식지 2회, 구홈페이지 게재 5회, 전광판 실시간 홍보

#### □ 예산액 및 집행액

(단위 : 천원)

예 산 액	집 행 액	집행율(%)
72,450	44,896	62

#### □ 향후 추진계획

- 손씻기 시설 지원 : 25개소
- 하반기 집중관리시설 점검(3회) 및 이동체험관 운영(20개소)

사업개요

- 『어린이식품안전보호구역』 지정 및 표지판 설치
  - 대 상 : 43개교(초등학교 23, 중학교 11, 고등학교 9)
  - 설치장소 : 43개소(학교주변 200m 이내 지역)
- 어린이 기호식품 조리·판매업소 관리
  - 점검시기 : 초등학교 → 주2회(5~6월), 주1회(7~12월)  
중·고교 → 월2회(5~12월)
  - 점검내용 : 고열량 저영양식품, 정서저해식품 판매행위 등
  - 점 검 반 : 초등학교(학부모식품안전지킴이 136명),  
중·고교(소비자식품위생감시원 43명)
- 우수식품판매업소 표지판 제작 및 시설비 지원(43개소)
  - 지원내용 : 조리기구·저영양식품 미 판매업소
- 취약식품판매업소 시설개선비 지원(30개소)
  - 지원내용 : 시설개선비(차광시설 등)의 80%범위 내 최대 50만원

 추진실적

구 분	목 표	실 적	진도(%)
어린이식품안전보호구역 지정	43개소	43개소	100
어린이식품안전보호구역표지판설치	43개소	-	-
어린이기호식품 조리·판매업소 관리	40회	20회	50
우수식품판매업소 표지판 제작	43개소	-	-
취약식품판매업소 시설개선비 지원	24개소	-	-

- 어린이식품안전보호구역 표지판 설치 : 제작 의뢰(7월중 설치)
- 우수식품판매업소 표지판 제작 : 43개소 신청접수 후 지원
- 취약식품판매업소 시설개선비 지원 : 24개소 신청접수 후 지원

 예산액 및 집행액

(단위 : 천원)

예 산 액	집 행 액	집행율(%)
151,080	33,595	22

※ 교부금 6월부터 집행

 향후 추진계획

- 어린이식품안전보호구역 표지판 설치 : 43개소
- 취약식품 판매업소 시설개선비 지원 : 24개소

## 식품위생문화 개선

### 25 식품접객업소 등 지도점검

#### □ 사업개요

- 식품접객업소 지도점검 : 주 2회
  - 대상업소 : 7,923개소(목표 : 2,000개소)

계	일반음식점	휴게음식점	단란주점	유흥주점	노래연습장
7,923	6,216	844	346	202	315

- 중점단속내용 : 청소년 출입, 고용 등 청소년 유해행위 여부 등
- 합동단속반 : 1개반 8명(공무원 5, 경찰 1, 시민 2)
- 자율점검제 시행 : 연 1회(7,608개소)
  - 소비자감시원 및 식품안전서포터즈 활용 회신율 80~90% 제고
- 단속예고제 시행 : 14회
  - 단속계획 처벌규정을 사전 안내하여 영업주 경각심 고취
- 무허가(무신고) 식품접객업소 정비('08년 17개소 고발조치)
  - 대상업소 : 14개소(일반음식점 10, 휴게음식점 3, 단란주점 1)

#### □ 추진실적

구 분	목 표	실 적	진도(%)
식품접객업소등 지도점검	96회(2,000 건)	48회(1,243 건)	50
자율점검제 추진	7,608	5,612	74
단속예고제 시행	14회	7회	50
무허가식품접객업소정비	14개소	10개소	67

- 민원처리 : 1,894건
- 행정처분 : 42건
  - 영업소폐쇄(1),영업정지(2),시설개수(1),과태료(30),시정명령(3),고발(5)

#### □ 예산액 및 집행액

(단위 : 천원)

예 산 액	집 행 액	집행율(%)
53,820	26,958	50

#### □ 향후 추진계획

- 식품접객업소 지도점검 757건, 자율점검제 1,996건
- 단속예고제 7회, 무허가식품접객업소 정비 4개소



## 공중위생서비스 수준 향상

### 26 공중위생업소 관리

#### □ 사업개요

- 추진기간 : 연중
- 대상업소 : 1,707개소

계	미용업	숙박업	세탁업	이용업	위생관리 용역업	목욕업
1,707	622	284	273	249	205	74
점검기간	3월	4월	5월	6월	7월	10월

- 점검방법
  - 1단계 : 자율점검포에 의한 영업주 점검(목욕업 : 현장점검) : 연1회
  - 2단계 : 자율점검 미이행업소는 명예공중위생감시원과 합동점검
- 점검내용 : 업종별 시설기준 및 영업자 준수사항 이행여부 등

#### □ 추진실적

구 분	목 표	실 적	진도(%)	행정처분	민원처리 건수
미용업 자율점검	622	622	100	2(과태료1, 영업정지1)	66
숙박업 자율점검	284	284	100	1(경고)	19
세탁업 자율점검	273	154	56.4		18
이용업 자율점검	249	231	92.8		22
위생관리용역업 자율점검	205	-	-		40
목욕장업 현장점검	74	-	-		13

- 위생관리용역업 자율점검 : 7월
- 목욕업 현장점검 : 10월

#### □ 예산액 및 집행액

(단위 : 천원)

예 산 액	집 행 액	집행율(%)
6,660	3,570	54

#### □ 향후 추진계획

- 위생관리용역업 자율점검 205개소, 목욕장업 현장점검 74개소

## 소비자 알권리 충족 및 유통질서 확립

### 27 음식점 원산지표시 지도·점검

#### □ 사업개요

○ 업종현황 : 일반, 휴게, 위탁 및 집단급식소

(단위:개소)

계	일반음식점	휴게음식점	위탁급식영업	집단급식소
7,382	6,216	844	96	226

#### ○ 대상품목

- 쇠고기, 돼지고기 및 닭고기, 쌀·배추김치

※ 쌀과 배추김치는 영업장면적이 100㎡이상 일반·휴게음식점, 위탁급식영업소만 해당

#### ○ 단속 제도기간 운영 ⇒ '08.12.22일 확대품목(돼지·닭고기)

- 100㎡미만 음식점 : 3개월간('09.3.21일까지) → 제도기간 완료

- 33㎡이하 음식점 : 6개월간('09.6.21일까지) → 제도기간 완료

#### ○ 민·관 합동 점검반 편성 운영

- 기 간 : 연중

- 편 성 : 2인 1조 6개반(공무원 6, 소비자식품위생감시원 6)

구 분	관 할 동	구 분	관 할 동
1권역	영등포본동, 영등포동	4권역	신길1·3·4·5·6·뚝
2권역	당산1·2동, 문래동	5권역	양평1,2동
3권역	여의동	6권역	도림동, 대림1·2·3동

#### - 운영방법

· 전 지역 연 2회 이상 지도점검(20개소×6개조×120일)

· 시·구 합동지도점검 요청 시 수시점검

· 사회적 이슈 및 시민불편민원 접수 시 지도·점검

· 사각지대 야간(취약)업소 지도·점검

· 소홀하기 쉬운 원산지표시 품목(쌀, 배추, 육수 등) 지속적인 홍보

#### ○ 점검내용(메뉴판이나 게시판 기재)

- 원산지와 식육의 종류 표시 및 사실 여부

- 원산지 증명서 훼손 또는 위·변조 행위

- 원산지가 기재된 증명서(도축검사증명서, 등급판정서), 거래명세서 등 보관 여부

□ **추진실적**

○ 음식점 원산지표시 지도·점검

- 활용인원 : 2인 1조 6개반/일 (120일)
- 점검실적

(단위 : 개소)

구 분	목 표	실 적	진도(%)
음식점원산지표시 지도·점검	7,382	10,859	147
야간(취약)업소 지도·점검	272	272	100
무작위추출업소 지도·점검	33	33	100

- 행정처분 : 207개소(현지시정), 1개소(시정명령1)
  - 시정명령1건 → 서울시 이첩건(즉석판매제조업소 쇠고기허위표시 적발건임)
- 서울시 합동지도·점검 참여 : 1회(5월)

○ 음식점 원산지 자율 확대표시 실태조사

- 기 간 : '09. 6월말까지
- 추진대상 : 145개소(300㎡이상 대형음식점)
- 추진반편성 : 2인 1조 6개반(소비자감시원 6, 공무원 6)
- 실태조사 품목 : 22종(농산물 7, 수산물 14, 축산물 1)
- 조사내용 : 원산지표시실태, 확대품목 사용실태, 확대표시게시판 지원 대상업소 수요조사 등

- 조사실적

(단위 : 개소)

구 분	목 표	실 적	진도(%)
음식점원산지 자율 확대표시 실태조사	145	145	100

□ **예산액 및 집행액**

(단위 : 천원)

구 분	예 산 액	집 행 액	집 행 율(%)
음식점원산지표시 지도·점검	11,560	3,314	29

□ **향후 추진계획**

- 음식점원산지표시 지도·점검 대상 : 5,000개소
  - 위반업소는 처분기준에 의거 조치 예정
- 음식점원산지 자율 확대 실태조사 추진결과에 따라 미흡업소 추가방문 지도
- 원산지 허위표시 민원 발생시 수거(쇠고기)
  - 서울시보건환경연구원에 검사의뢰 예정