

제159회 구의회 임시회

2011. 2.18 ~ 2.28

『교육 복지 사람중심 새 영등포』 실현을 위한

2011년 주요업무 보고



세 무 과

보 고 순 서

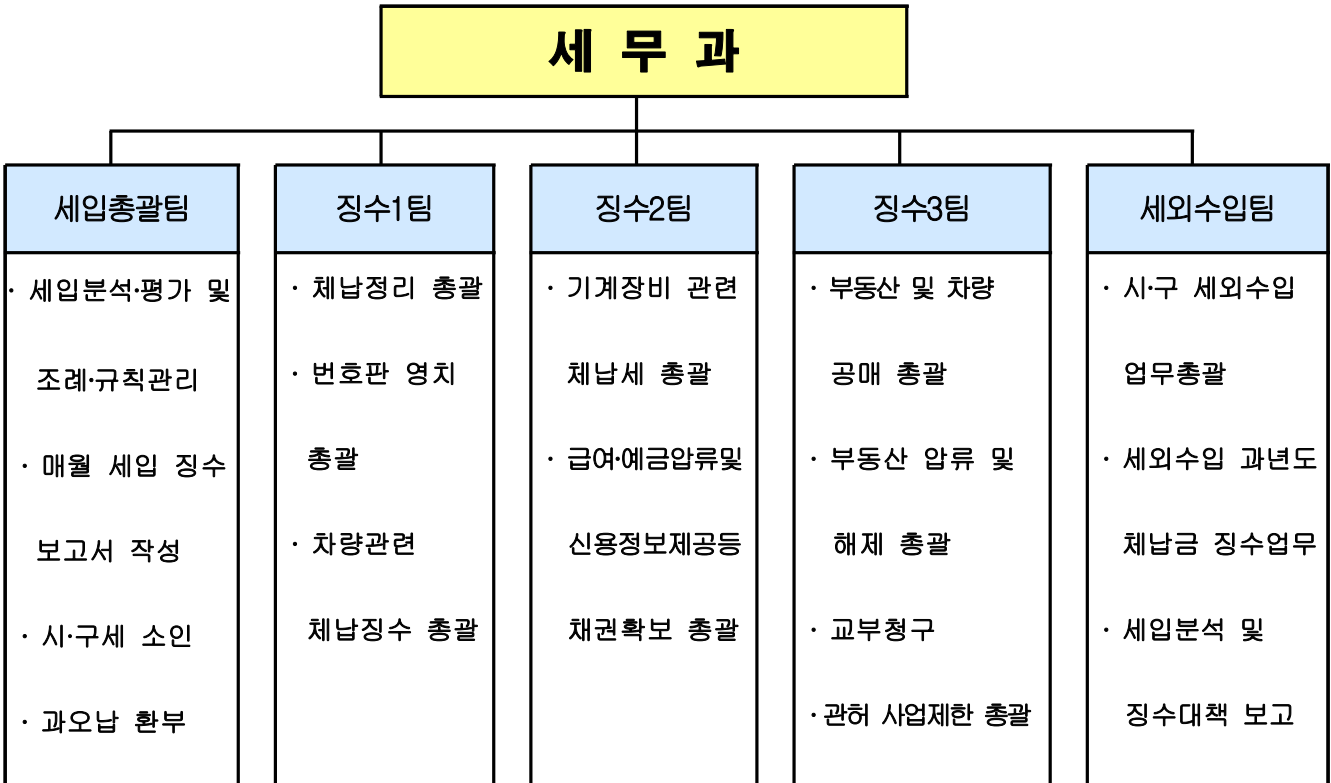
- **일 반 현 황** 1
- **2011 주요업무 추진계획** 3
- **2010 주요업무 추진실적** 10

I. 일반 현황

1 인 력

구 분	계	일 반 직						기 능 직				
		4급	5급	6급	7급	8급	9급	6급	7급	8급	9급	10급
정 원	34	-	1	6	10	9	8	-	-	-	-	-
현 원	34	-	1	6	22	4	1	-	-	-	-	-
과부족	-	-	-	-	12	△5	△7	-	-	-	-	-

2 조 직



3

주요시설 및 장비

주요장비 및 시설	내 용
세무종합시스템 및 세외수입 종합징수시스템(정보통신망)	PC별 보안관리담당자(정,부) 지정하여 개인 비밀번호 입력 관리 체제로 운영하여 타인사용 엄금하여 과세자료 보호
고속프린터	고지서 발급, 내역서 출력
스타렉스차량	체납자동차 번호판 영치 차량(1대)

4

예 산 현 황

예 산 현 황

(단위 : 천원)

단위사업명	예 산 액	전년도 예산액	증 감
계	699,334	721,739	△22,405
체납징수활동 강화	348,020	332,884	15,136
세외수입 확충	175,481	207,516	△32,035
기본경비	175,833	181,339	△5,506

목 차

〈2011년도 주요업무계획〉

1. 체납 지방세 징수활동 강화 4
2. 고액체납자 체납액 정기 문자메시지 발송 6
3. 세외수입 확충 7
4. 납세 편의 시책 확대 운영 9

II. 주요 업무추진 계획

1 체납 지방세 징수활동 강화

강력한 체납 징수활동을 통해 세입목표를 달성하고, 매월 항목별 실적 분석 및 추진일정에 따른 체계적인 업무추진을 통해 시 세입 인센티브 종합평가에 우수한 실적을 거양하고자 함.

□ 사업목표(징수목표액)

- 과정 및 체납 현황

(2010.12월말 현재)

(단위: 천건,백만원,%)

구 분	목 표 (A)	조 정 (B)	징 수 (C)	체 납		대 비	
				건 수	금 액	A:C	B:C
합 계	663,445	753,878	724,245	257	29,634	109.2	96.1
현년 나	소 계	658,284	742,337	181	23,136	109.3	96.9
	시 세	553,569	635,843	169	22,155	110.9	96.5
	구 세	104,715	106,494	12	981	100.8	99.1
지난 년도	소 계	5,161	11,541	76	6,498	97.7	43.7
	시 세	4,224	9,864	65	5,427	105.1	45.0
	구 세	937	1,677	11	1,071	64.7	36.1

- 2011년 현년도 징수 목표 : 부과 대비 징수율 98% 달성
 - ※ 2010년 12월말 현재 징수율 96.9%임
- 2011년 지난년도 징수 목표액 : 4,974백만원
 - 구 세 : 750백만원
 - 시 세 : 4,224백만원('11.5월중 서울시에서 목표배시 예정)

□ 추진방향

- 징수율 제고를 위한 효율적인 징수체계 구축
- 강력한 징수활동을 통한 세입목표 달성
- 시 세입 인센티브 종합 평가 사업 추진 철저

□ 추진계획

- 고액 체납자 징수 기동반 운영 및 책임 징수제 강화
 - 대상 : 1천만원 이상 체납자
 - 팀별 3명씩 징수 기동반 편성하여 체납자 집중관리
 - 담당 팀장 체납사유 분석후 징수 가능분 현지 출장 복명
- 고액 체납자에 대한 인터넷 도메인 압류(한국 인터넷 진흥원)
 - 인터넷을 이용한 사업이 보편화됨에 따라 체납자 중 인터넷 도메인 소유 여부 조사 및 인터넷 사업추적 등을 통해 체납세 징수
- 상습·고액 체납자에 대한 징수활동 강화
 - 조기 채권확보 및 압류된 재산 공매 확행
 - 급여, 국세환급금, 회원권, 예금, 신용카드매출채권등 채권확보
 - 각종 행정제재
 - 관허사업제한, 공공기록정보제공, 고액체납자명단공개, 출국금지등
- 번호판 영치 및 상습체납차량 중점 정리 : 연중 실시
 - 적극적인 영치활동(주행형 체납차량 인식시스템 운영)
 - 고질·상습체납 차량 견인 및 공매 적극 추진
- 법원 공탁사건 공탁금 압류 실시
 - 대상 : 우리구 체납자 관련 공탁사건 : 640건

□ **소요예산 : 348백만원(구비)**

2

고액체납자 체납액 정기 문자메시지 발송

추진개요

- 고액 체납자에게 매월 체납액을 문자로 발송하여 당월 현재의 정확한 세금을 안내함으로써 자진 납부 독려와 신뢰행정 구축

추진대상

- 1천만원 이상 고액체납자(265명 9,285백만원)

추진사항

- 고액 체납자를 선별하여 매월 날짜(10일)를 정하여 현재 체납액과 체납처분 조치 상황 등을 문자메시지 발송
- 완납시까지 매월 반복 문자메시지 전송 납부 독려

기대효과

- 매월 가산금 조정으로 변경된 현재 체납액을 납세자가 정확히 인지하여 납부 계획을 세울 수 있도록 함으로써 신뢰행정 구축
- 매월 정기적으로 체납액을 인지시켜 납부 부담을 가해 체납징수 효과 극대화

소요예산 : 비예산

3 세외수입 확충

세외수입 체납금에 대한 효율적이고 다양한 징수활동 및 세외수입 부서에 대한 지속적인 교육·지도점검을 통한 세수확충 및 세원발굴 독려로 구 세입증대에 기여 하고자 함

□ 세외수입 징수목표

(단위 : 백만원)

구 분	세 목 별	'11목표	'10목표	'10 대비 증감(%)	비고
	총 계	67,578	83,397	△15,819 (△19.0)	
경상적 수입	소 계	40,708	40,111	597 (1.5)	
	재산임대	514	414	100 (24.2)	
	사용료	9,764	8,707	1,057 (12.1)	
	수수료	5,668	5,592	76 (1.4)	
	사업수입	562	528	34 (6.4)	
	징수교부금	23,200	23,747	△547 (△2.3)	
	이자수입	1,000	1,123	△123 (△11.0)	
임시적 수입	소 계	26,870	43,286	△16,416 (△37.9)	
	재산매각	8,784	1,303	7,481 (574.1)	
	순세계잉여금	11,762	35,050	△23,288 (△66.4)	
	전입금	0	0	-	
	부담금	5	10	△5 (△50.0)	
	잡수입	3,339	3,258	81 (2.5)	
	지난년도 수입	2,980	3,665	△685 (△18.7)	

※ 지난년도 수입 - 세무과 2,700백만원, 재무과 280백만원

□ 추진방향

- 상습·고액체납자에 대한 징수활동 강화
- 분기별 징수 상황 분석 및 수시 징수대책 보고회 개최
- 지속적인 세외수입 부서 직원 교육 및 지도 관리 강화

□ 추진계획

- 상습·고액 체납자에 대한 징수활동 강화
 - 「세외수입 체납 특별 정리기간」 설정 운영으로 다양한 징수활동 전개
 - 징수독려반 편성 운영 및 직원별 책임 징수 강화
 - 질서 위반 행위 규제법 시행에 따른 과태료 체납처분 강화
 - 고액·상습체납자, 관허사업 제한, 공공기록정보 제공
 - 조기 채권확보 및 압류된 재산 공매 실익 여부 분석후 공매 추진
 - 주민등록번호 오류자 정리 등 과세자료 관리 철저
- 세외수입 징수상황 분석 및 수시 징수대책 보고회 개최
 - 세외수입 징수상황 분석 분기별 실시 : 연 4회
 - 반기별 세입 징수대책 보고회 개최 : 연 2회
- 지속적인 세외수입 부서 지도 관리 강화
 - 2011년도 세입목표 달성을 위한 세외수입 과징계획 수립 부서 통보
 - 부서별 세목별 부진 분야에 대한 징수 대책 강구
 - 세외수입 담당자 실무 교육 및 지도 점검 정기적 실시 : 연 2회
- 주요부서 세원 발굴 지속적인 독려 통한 세외수입 세수증대 추진
 - 국·공유재산 및 도로 등 무단사용분에 대한 전수조사를 통한 변상금 부과

□ 소요예산 : 175백만원(구비)

4 납세 편의 시책 확대 운영

언제, 어디서나, 어떠한 매체로도 365일 세금납부가 가능 하도록 다양한 납부 서비스를 제공하여 세금납부에 따른 민원 불편을 해소하고자 함

□ 사업목표

- 전자고지 및 인터넷, 편의점, 무인수납기, 가상계좌 신용카드 포인트 등을 이용한 다양한 납부 제도를 적극 홍보하여 민원인에게 편리한 납세 서비스를 제공

□ 추진방향

- 무인수납기, 휴대전화, 가상계좌, 편의점 수납 등 납부 수단의 다양화
- 문자전광판 등을 활용한 납세정보 제공 및 홍보

□ 세부 추진계획

- 「365 OK! 서울시 세금납부」 사업 추진
 - 휴대전화를 이용한 365일 24시간 지방세 및 세외수입 납부
 - 취득세·등록세 등 고액세금 일시납부에 따른 편의를 위하여
신용카드(삼성,현대,우리비씨카드) 결제용 무인수납기 설치·운영
 - 편의점(훼미리마트, 세븐일레븐, GS25시) 365일 24시간 납부가능
 - 가상계좌를 이용한 지방세 납부(우리, 신한, 하나, 국민, 기업)
 - 납세자 보유 신용카드 포인트 활용 지방세 납부(비씨, 삼성, 국민 등 8개카드)
- 영등포구 행복소식지, 구홈페이지, 구청앞 문자 전광판, 각종 언론매체등을 통한 적극 홍보로 전자 납부율 제고
- 납세고지서 발송시 고지서 이만에 각종 납부방법을 기재 발송

□ 소요예산 : 비예산

Ⅲ. 2010년 주요업무 추진실적

1 '10 세입 과징 현황

'10. 12. 31 현재

(단위 : 백만원, %)

구분	목표 (A)	조정 (B)	징수 (C)	미수납	대 비			전년 동기			
					A:B	A:C	B:C	A:C	B:C		
총 계	903,474	992,037	963,051	35,484	109.8	106.6	97.1	108.9	97.7		
구세입	계	345,681	351,756	344,925	7,902	101.8	99.8	98.1	104.9	97.9	
	지방세	소 계	105,652	107,100	106,119	2,052	101.4	100.4	99.1	90.9	99.0
		현 년 도	104,715	106,494	105,513	981	101.7	100.8	99.1	91.0	99.0
		면 허 세	1,507	1,746	1,640	107	115.9	108.8	93.9	99.2	91.5
		주민세(재산분)	1,289	1,423	1,381	42	110.4	107.1	97.1	88.1	98.4
		재 산 세	37,159	38,009	37,187	822	102.3	100.1	97.8	87.3	97.8
		공동세분재산세	32,612	31,265	31,265	0	95.9	95.9	100.00	88.8	100.0
		지 방 소 득 세 (종 업 원 분)	32,148	34,051	34,040	10	105.9	105.9	99.9	97.9	99.8
		지난년도 수입	937	606	606	1,071	64.7	64.7	100.0	82.4	100.0
	세외수입	소 계	101,130	109,159	103,309	5,850	107.9	102.2	94.6	118.6	94.4
		경상적세외수입	40,112	35,650	35,501	149	88.9	88.5	99.6	88.2	98.0
		임시적세외수입	61,018	73,509	67,808	5,701	120.5	111.1	92.2	143.3	92.8
	보조금	소 계	104,170	101,766	101,766	0	97.7	97.7	100.0	110.9	100.0
		국 고 보 조 금	46,685	44,683	44,683	0	95.7	95.7	100.0	109.3	100.0
		시 비 보 조 금	57,485	57,083	57,083	0	99.3	99.3	100.0	112.1	100.0
		조정교부금 및 재정보전금	29,542	29,060	29,060	0	98.4	98.4	100.0	87.7	100.0
		지 방 교 부 세	5,187	4,671	4,671	0	90.1	90.1	100.0	292.0	100.0
시세	계	557,793	640,281	618,126	27,582	114.8	110.8	96.5	111.0	97.5	
	현 년 도	553,569	635,843	613,688	22,155	114.9	110.9	96.5	110.9	97.5	
	지난년도 수입	4,224	4,438	4,438	5,427	105.1	105.1	100.0	122.8	100.0	

2 지방세 체납 징수활동 강화

□ 과년도 체납징수 : 5,378백만원(12.31일 현재)

□ 구세 : 606백만원 (목표 937백만원 대비 64.7%)
□ 시세 : 4,438백만원 (목표 4,224백만원 대비 105.1%)

□ 체납처분 추진실적(1.31일 현재)

○ 지방세 체납자 채권확보 실적

- 부동산·차량 : 16,048건 19,239백만원
- 예금등 기타채권 : 72명 1,071백만원
- 신용카드매출채권 : 827명 1,275백만원
- 급여 : 27명 572백만원
- 국세환급금 : 27명 544백만원
- 회원권 : 3명 90백만원

○ 압류재산 공매

- 부동산 : 95건 544백만원
- 차량 : 163대 884백만원

○ 체납차량 번호판 영치 : 10,121대 3,245백만원

○ 공공기록정보 제공 : 60명 1,722백만원

○ 관허사업제한 : 총2회 1,861명 3,422백만원

3 세외수입 확충

□ 세외수입 징수 : 103,310백만원 (목표 101,130백만원 대비 102.2%)

※ 과년도 체납징수 : 2,559백만원 (목표 3,665백만원 대비 69.8%)

□ 체납처분 추진실적(1.31일 현재)

○ 세외수입 체납자 채권확보 실적

- 부동산 : 305건 1,437백만원
- 차량 : 1,070건 1,046백만원
- 채권 : 48건 73백만원

○ 세외수입 과징부서 지도점검

- 1차 : '10.11.01~11.05, 총무과 등 11개 부서
- 2차 : '10.11.29~12.03, 주택과 등 13개 부서

○ 세외수입 담당자 직무교육 : 3회 (4.27, 8.30, 9.28)

○ 세입징수대책보고회 개최 : 3회 (3.31, 7.16, 10.1)

○ 세입 심사분석 보고 : 4회(2월, 5월, 8월, 10월)