

제151회 구의회 임시회

2010. 2. 1 ~ 2. 9

구민의 행복지수를 높이는

# 2010년 주요업무 보고



## 건강증진과

# 보 고 순 서

- **일 반 현 황** ..... 2
- **2010 주요업무 추진계획** ..... 5
- **신 규 사 업** ..... 17
- **2009 주요업무 추진실적** ... 22

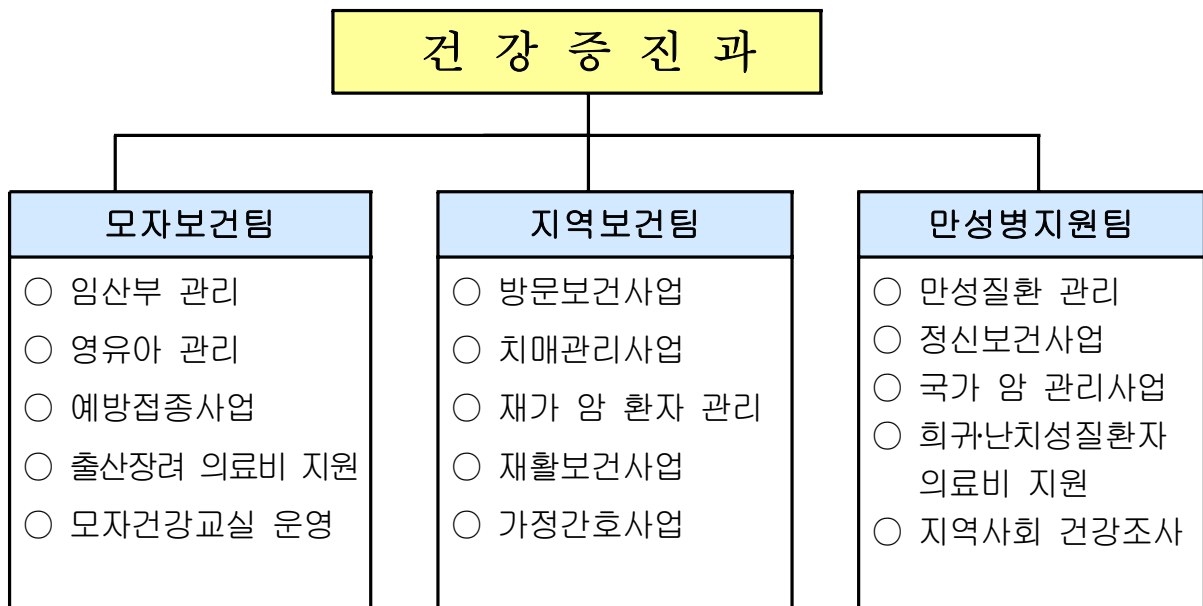
# I. 일반 현황

## 1 인 력

(단위: 명)

구 분	계	일 반 직						기능직		
		4급	5급	6급	7급	8급	9급	8급	9급	10급
정 원	21		1	3	6	7	1	3		
현 원	17		1	3	11	2				
과부족	-4				5	-5	-1	-3		

## 2 조 직



## 3 주요시설 및 장비

### 주요 장비 현황

- 방문보건 차량 2대

### 주요 시설 현황

- 영등포구정신보건센터(보건소 지하 1층) : 가톨릭대학교성모병원 위탁
- 영등포구치매지원센터(대림성모병원 별관 2층) : 대림성모병원 위탁

## 4

## 예산 현황

## □ 예산 현황

(단위 : 천원)

단위사업명	예산액	전년도 예산액	증(△)감
계	5,005,493	5,587,357	△581,864
모자보건사업	1,204,424	853,013	351,411
예방접종사업	875,817	992,932	△117,115
의료취약계층 관리	841,088	1,806,256	△965,168
만성질환 예방관리	1,972,002	1,828,500	143,502
행정운영경비	112,162	106,656	5,506

# 목 차

## □ 2010년도 주요업무계획

1. 임산부 산전관리 .....	5
2. 출산장려 지원 .....	6
3. 영유아 건강관리 및 의료비 지원 .....	7
4. 계절별 · 대상별 적기 예방접종 실시 .....	8
5. 맞춤형 방문 건강관리 서비스 제공 .....	9
6. 재가 암 환자 등록관리 .....	11
7. 지역사회 중심 재활보건사업 .....	12
8. 만성질환 관리사업 .....	13
9. 국가 암 관리사업 .....	14
10. 희귀 · 난치성질환자 의료비 지원 .....	15
11. 정신보건센터 운영 .....	16

## □ 신규사업

1. 어린이 수호천사 『성교육 인형극』 .....	17
2. 우리아이 첫 만남 『토요 출산준비교실』 운영 .....	18
3. 치매지원센터 운영 .....	19
4. 『희망충전 행복 찾기』 쪽방촌 건강관리 .....	20
5. 소아 · 청소년 『건강한 정신! 행복한 마음』 .....	21

## II. 주요 업무추진 계획

### 1 임신부 산전관리(국·시비)

여성의 경제활동 참여, 고령 출산 등 임신의 위험요인 증가에 따라 시기별 적절한 건강증진 서비스 제공으로 안전한 임신·출산 환경을 조성하고 임신으로 인한 소모를 최소화하여 출산율 안정화에 기여하고자 함

#### □ 사업목표

- 임신부 산전 건강관리 : 1,800명
- 모자건강교실 운영 : 50회 1,000명
- 산후 우울증 선별검사 : 300명
- 산모 유축기 대여 : 600명

#### □ 추진방향

- 임신부 산전 및 산후 회복 건강관리 강화
- 모유수유의 분위기 확산으로 실천율 제고

#### □ 세부 추진계획

- 임신부 산전 건강관리 확대 : 1,600명 → 1,800명(전 대상자의 43%)
  - 기초 건강검진, 태아 기형아검사, 풍진검사, 초음파검사, 철분제 공급
  - 직장 임신여성을 위한 토요진료(월 2회) 및 홍보강화로 대상자 확대
- 모자건강교실 운영 : 50회 1,000명
  - 출산준비교실 16회, 아기 건강교실 5회, 모유수유 교실 5회, 모유수유 클리닉 20회, 기타 4회
- 산후 우울증 선별 검사 : 300명
  - 임신 중반기 이후 설문지 이용, 선별검사 후 유소견자 정신상담 의뢰
- 산모 유축기 대여 확대 : 500명 → 600명
  - 산후 건강회복과 모유수유 장려를 위하여 유축기 대여(90대)
- 기타 지역사회 연계, 태교음악회 개최 등 『임산부의 날』 운영 : 10월
- 소요예산 : 143,520천원(국 29,062 시 33,919 구 80,539)
  - 임신부 철분제 지원 등 : 96,900천원(국 30% 시 35% 구 35%)
  - 모자건강교실 운영 등 : 46,620천원

## 2 출산장려 지원(국·시비)

계속 증가하는 기혼여성의 불임(13.5%)에 대한 시술비와 출산 후 도우미 지원으로 경제적 부담을 경감시킴으로써 저출산 극복에 기여하고자 함.

### □ 사업목표

- 난임부부 체외수정 시술비 지원 : 151건
- 난임부부 인공수정 시술비 지원<신규> : 269건
- 산모·신생아 도우미 지원 : 308명

### □ 추진방향

- 저소득 불임부부 및 출산가정에 대한 실질적 지원
- 출산과 신생아 건강관리에 대한 경제적 부담 경감

### □ 세부 추진계획

- 난임부부 체외수정시술비 지원 : 151건
  - 지원대상 : 전국가구 월평균소득 150%이하 난임부부
  - 지원내용 : 시술 비용의 50%인 150만원(기초생활보장 수급자 270만원)
    - 최대 지원횟수 : 3회(450만원 지원, 기초생활보장 수급자 810만원)
  - 지원현황 (단위 : 건)

계	2006	2007	2008	2009
558 (임신 202명)	171 (임신 49명)	139 (임신 59명)	113 (임신 49명)	159 (임신 50명)

- 난임부부 인공수정 시술비 지원<신규> : 269건
  - 전국가구 월평균소득 150% 이하 가구, 1회 50만원 최대 3회까지 지원
- 산모·신생아 도우미 지원 : 308명
  - 지원기간 : 출산 후 12일 이내(쌍생아의 경우 18일)
  - 대 상 : 분만예정일 60일 이내 산모 중 전국가구 평균소득 50% 이하
  - 산모 영양관리, 감염 예방관리, 신생아 돌보기 등 가정방문 서비스 제공
- 출산장려를 위한 신생아 건강관리용품 체온계 지원 : 4,200명
  - 동 주민센터 출생신고 시 시기별 예방접종 안내 및 체온계 배부
- 소요예산 : 829,226천원(국 258,918 시 243,554 구 326,754)
  - 체외수정 시술비 지원 : 341,213천원(국 30% 시 35% 구 35%)
  - 인공수정 시술비 지원 : 229,257천원(국 30% 시 35% 구 35%)
  - 산모·신생아 도우미 지원 : 175,556천원(국 50% 시 25% 구 25%)
  - 출산장려 신생아 건강관리용품 지원 : 83,200천원

### 3 영유아 건강관리 및 의료비 지원(국·시비)

영유아의 성장단계별 질병 조기발견을 위한 건강검진과 의료비 지원으로 적기에 치료를 받을 수 있는 기회를 제공하여 건강한 성장발달 도모하고자 함.

#### □ 사업목표

- 저소득가정 미숙아 의료비 지원 : 90명
- 신생아 선천성대사이상 검사 및 환아관리 : 4,200명
- 6세 미만 의료급여수급자 건강검진 : 145명
- 신생아 청각 선별검사 : 360명

#### □ 추진방향

- 영유아 질병의 조기발견 및 장애 발생 예방
- 성장단계별 적절한 건강관리 및 저소득 가정 의료비 지원

#### □ 세부 추진계획

- 저소득가정 미숙아 의료비 지원 : 90명
  - 저소득가정 미숙아 본인부담 의료비 지원
- 신생아 선천성대사이상 검사 : 4,200명(출생자 전원)
  - 갑상선기능저하증 등 6종 검사 및 발견된 환아 사후관리비 지원
- 6세 미만 의료급여수급자 건강검진 : 145명
  - 검진시기 : 생후 4개월, 9개월, 18개월, 30개월, 42개월, 54개월
  - 검진항목 : 성장발달, 비만, 청각, 시각, 굴절이상, 치아우식증 등
  - 추진내용 : 대상자 관리 및 홍보(보건소), 검진비 지급(국민건강보험공단 위탁)
- 신생아 청각 선별검사 : 360명
  - 차상위계층 신생아를 대상으로 출생 후 1개월 이내 청각 선별검사 및 유소견자 확진 검사비 지원
- 모유수유 장려 『건강한 모유수유아 선발대회』 운영 : 1회
- 소요예산 : 231,678천원(국 66,117 시 74,905 구 90,656 )
  - 미숙아 의료비 지원 : 101,434천원(국 30% 시 35% 구 35%)
  - 선천성대사이상검사비 : 99,008천원(국 30% 시 35% 구 35%)
  - 영유아 건강검진비 : 5,698천원(국 50% 시 25% 구 25%)
  - 신생아 청각 선별검사 : 9,788천원(국 30% 시 35% 구 35%)
  - 건강한 모유수유아 선발대회 등 : 15,750천원



## 4 계절별 · 대상별 적기 예방접종 실시(국 · 시·바)

적절한 시기에 예방접종을 실시함으로써 효과적인 인공면역 획득으로 전염병 발생을 예방하고, 지역사회 예방접종률을 전염병 퇴치수준으로 향상하여 국민의 건강증진을 도모하고자 함.

### □ 사업목표

- 영유아 예방접종 : 36,400명
- 계절인플루엔자 예방접종 : 30,000명
- 일반 예방접종 : 4,650명
- 영유아 병원 예방접종비 지원 : 55,940명
- B형간염 수직감염 예방사업 : 100명

### □ 추진방향

- 생애주기별 적기 예방접종으로 국민 건강증진
- 예방접종을 향상으로 전염병 발생 예방

### □ 세부 추진계획

- 영유아 예방접종 : 8종 36,400명
  - 비씨지, B형간염, 디피티, 폴리오, 엠엠알, 일본뇌염, 수두, 티디,
- 65세 이상, 취약계층 계절인플루엔자 예방접종 확대 : 29,000명 → 30,000명
  - 동별 출장 접종과 사전홍보로 예방접종 인원 확대
- 일반 예방접종 : 3종 4,650명
  - B형간염(소아, 성인), 장티푸스, 신증후군출혈열
- 영유아 병원 접종비 지원 : 8종 55,940명
  - 병원 접종비용의 약 30% 지원
  - 비씨지, B형간염(영유아), 디피티, 폴리오, 엠엠알, 일본뇌염, 수두, 티디
- B형간염 수직감염 예방사업 : 100명
  - B형간염 보균자 산모 출생아를 대상으로 감염예방 무료 접종
- 소요예산 : 875,817천원(국 177,323 시 206,877 구 491,617)
  - 예방접종 약품비 및 병원 접종비 : 591,077천원(국 30% 시 35% 구 35%)
  - 예방접종 유·무료 약품비 등 : 284,740천원

## 5 맞춤형 방문 건강관리 서비스 제공(국·시비)

취약계층 주민의 가정 또는 시설을 방문하여 건강문제를 발견하고 건강 증진, 질병예방, 만성질환자 관리 등 적합한 보건의료서비스를 제공하거나 연계함으로써 자가관리 능력을 개선, 지역사회 건강수준을 제고하고자 함.

### □ 사업목표

- 방문간호서비스 제공 : 5,400가구 16,000회
- 거동불편 환자 방문진료 및 경로당 순회진료 : 101회 1,260명
- 지역사회 연계서비스 : 500건
- 방문 구강 건강관리 서비스<신규> : 960회
- 저소득 환자 가정간호 의료비 지원 : 200건

### □ 추진방향

- 건강요구도에 따른 체계적인 방문건강관리 및 지역사회 연계서비스 제공
- 다양한 직종의 전문 방문인력을 활용하여 방문건강관리 서비스 제공

### □ 세부 추진계획

- 사업대상 : 국민기초생활수급자, 결혼이민자, 저소득 취약계층 등

구 분		방문횟수	등록가구
1군	집중관리군(중증질환자)	월 1회 이상	180
2군	정기관리군(경증질환자)	3개월에 1회 이상	3,720
3군	자가관리군(고위험군)	1년에 1회 이상	1,500
계			5,400

- 방문간호서비스 제공 : 5,400가구 16,000회(간호사 12명, 1인 450가구)
  - 방문간호사 1인 1~2개동, 지역 담당제로 방문간호서비스 제공
  - 건강조사에 따른 맞춤형 방문간호서비스제공(만성질환자 집중관리)
- 거동불편 환자 방문진료 및 경로당 순회진료 : 101회 1,260명

- 거동불편 만성질환자 방문진료 : 50회 240명
- 경로당 40개소 순회진료 : 40회 800명
- **다문화복지센터 순회진료<신규>** : 11회 220명
- 지역사회 연계 서비스 확대 : 400건 → 500건
  - 건강문제 등 애로사항 발생 시 무료수술, 의료비 지원 등 유관기관 연계
- **방문 구강 건강관리 서비스<신규>** : 960회(4가구×240일)
  - 치위생사 1명 채용, 생애주기별 구강 건강관리 서비스 제공
- 저소득 환자 가정간호 의료비 지원 확대 100건 → 200건
  - 욕창 치료, 기관절개 관리, 투약 및 주사 등 월 1~4회 가정간호 의료비 지원
- 한국실명예방재단 연계, 어르신 안 검진 및 무료 수술 의뢰 : 1회
- 한국전립선협회 연계, 전립선질환 무료검진 및 건강강좌 : 1회
- 영등포구의사회 연계, 어르신 무료 진료 : 2회(상·하반기)
- 소요예산 : 367,688천원(국 146,131 시 82,190 구 139,367)
  - 맞춤형 방문건강관리사업 : 292,262천원(국 50% 시 25% 구 25%)
  - 가정간호의료비 지원 : 18,250천원(시 50% 구 50%)
  - 방문보건사업 사무관리비 등 : 57,176천원

## 6 재가 암 환자 등록관리 (국·시비)

재가 암 환자를 대상으로 지역사회에서 제공 가능한 보건의료 서비스를 통합적, 지속적으로 제공하여 지역사회 암 환자의 삶의 질을 증진시키고, 가족구성원의 환자 보호 및 간호 등에 따른 부담을 감소시키고자 함.

### □ 사업목표

- 재가 암 환자 방문간호 및 특수간호 서비스 제공 : 500회
- 재가 암 환자 간호용품 지원 서비스 제공 : 400건
- 말기 암 환자 자원봉사 호스피스 서비스 제공 : 1,000회
- 거동불편 재가 암 환자 세상 나들이 : 2회

### □ 추진방향

- 지속적인 방문간호서비스로 환자의 안위와 가족의 부담 경감
- 자원봉사자 및 호스피스 연계 등 지역사회 통합보건서비스 제공

### □ 세부 추진계획

- 재가 암 환자 방문간호 및 특수간호 서비스 제공 : 500회
  - 보건소 등록 암 환자 : 245명('09.12월 현재)
  - 재가 암 환자 방문간호 : 체위·안위간호, 투약지도 등
  - 특수간호 서비스 : 욕창관리, 장루백 관리 등
  - 정서적, 영적지지 : 필요시 자원봉사자나 종교단체와 연계
- 재가 암 환자 간호용품 지원 서비스 제공 : 400건
  - 고단백 영양식이 : 30명 300건
  - 기타 간호용품인 기저귀, 매트 등 : 100건
- 말기 암 환자 자원봉사 호스피스 서비스 확대 : 500회 → 1,000회
  - 정서적지지, 말벗, 마사지, 목욕 등의 서비스 제공
- 거동불편 재가 암 환자 세상 나들이 : 2회
  - 암 환자 자조모임을 통하여 정보 교환 및 스트레스 해소 도모
- 소요예산 : 19,980천원(국 50% 시 25% 구 25%)

## 7 지역사회 중심 재활보건의사업

거동이 불편한 어르신을 대상으로 2차 장애 발견, 재활치료 등 지속적 관리로 장애 진행을 예방하고 재활을 촉진하여 일상생활의 자립능력을 증진, 독립적인 삶을 영위할 수 있도록 지원하고자 함.

### □ 사업목표

- 관절염환자 타이치 운동 프로그램 확대 : 36회
- 재가 만성질환자 방문 재활서비스 제공 : 960회
- 재활기구 나눔은행 운영 : 300건

### □ 추진방향

- 거동불편 어르신의 재활 프로그램 운영으로 장애 진행 최소화
- 재활기구 지원 등으로 제한된 신체기능을 보조하여 독립적인 삶 영위

### □ 세부 추진계획

- 관절염환자 타이치 운동 프로그램 확대 : 24회 → 36회(수료자 100명 배출)
  - 주 2회 6주 프로그램으로 3회차 운영(1회 35명) : 3월 ~ 9월
  - 관절 통증관리 교육 및 관절기능 강화 타이치 운동 지도
  - 이수자를 대상으로 타이치 운동 자조모임 운영 : 매주 화요일
- 재가 만성질환자 방문 재활서비스 확대: 700회 → 960회
  - 뇌졸중, 관절염, 장애인 등 방문 물리치료 : 960회(4가구×240일)
  - 일상생활능력 향상 지도, 낙상·뇌졸중 예방교육 실시
- 재활기구 나눔은행 운영 : 300건
  - 기구 현황 : 휠체어, 사각지팡이, 보행기, 목발 등 6종 69개
  - 대여 기간 : 1개월 대여(3개월까지 연장 가능)
- 소요예산 : 5,400천원

## 8

# 만성질환 관리사업(국·시비)

심뇌혈관질환 및 당뇨병은 우리나라 질병부담 1위로 급속한 인구 고령화와 함께 만성질환 부담이 폭증할 것으로 예상되는바, 적절한 관리대책을 수립하여 삶의 질 향상에 기여하고자 함.

### □ 사업목표

- 고혈압교실 운영 : 5회 200명
- 당뇨교실 운영 : 5회 200명
- 심뇌혈관질환 예방강좌 : 20회 2,000명
- 내 혈압·내 혈당 바로알기 캠페인 : 83회
- 지역사회 건강 면접조사 : 900명

### □ 추진방향

- 지역사회 캠페인 운영을 통한 만성질환자 조기발견 및 예방 홍보
- 지역사회 건강조사를 통한 보건사업의 객관성 및 과학적 근거 마련

### □ 세부 추진계획

- 고혈압 교실 운영 : 5회 200명(2,4,6,8,10월, 월 1회)
  - 고혈압 치료 및 약물요법(전문의), 식이요법(영양사) 교육
- 당뇨교실 운영 : 5회 200명(3,5,7,9,11월, 월 1회)
  - 당뇨에 대한 치료 및 약물요법(전문의), 식이요법(영양사) 교육
- 심뇌혈관질환 예방강좌 : 20회 2,000명(3~11월)
  - 노인대학 및 민방위교육장 연계, 심장질환·뇌졸중 예방 강좌 개최
- 내 혈압·내 혈당 바로알기 캠페인 : 83회
  - 동 주민센터, 경로당, 노인대학 및 행사장을 방문하여 혈압 및 혈당 검사
  - 고혈압, 당뇨, 고지혈증 등에 관련된 만성질환 홍보물 배부
- 지역사회 건강 면접조사(9월~11월) : 900명
  - 대 상 : 지역 주민 900명 표본 선출
  - 질환 이환, 사고, 흡연, 음주, 운동, 비만 등 보건의료 지표조사로 만성병 조사감시체계 구축
- 소요예산 : 60,660천원(국 50% 시 25% 구 25%)

## 9 국가 암 관리사업(국·시비)

국민 사망원인 1위인 암의 조기 발견 및 치료를 위한 저소득층 무료 암 조기검진으로 암의 발견율을 높이고, 암 환자 의료비를 지원하여 경제적 부담을 완화하고 암으로 인한 사망률 감소와 삶의 질 향상에 기여하고자 함.

### □ 사업목표

- 국가 암 조기검진 : 27,980건
- 저소득층 암 환자 의료비 지원 : 500건
- 암 예방 건강강좌 : 4회 400명

### □ 추진방향

- 저소득층에 대한 암 조기검진 및 의료비 지원
- 국가 암 조기검진 및 암 환자 의료비 지원 홍보 강화

### □ 세부 추진계획

- 국가 암 조기검진 : 27,980건(보건복지가족부 목표 시달)
  - 대상 : 의료급여수급자 및 건강보험가입자 하위 50% 이내의 주민 중 암종별 발생빈도가 높은 계층  
(의료급여수급자 3,030건, 건강보험가입자 24,950건)
  - 검진항목 : 위암, 간암, 대장암, 유방암, 자궁경부암
  - 내 용 : 검진홍보(보건소), 검진비 지급(국민건강보험공단 위탁)
- 저소득층 암 환자 의료비 지원 확대 : 430건 → 500건
  - 치료비 지원대상 등록 암 환자 : 343명('09.12월 현재)
  - 저소득 건강보험가입자, 의료급여수급자, 폐암 환자 의료비 지원
  - 18세 미만 소아·아동 암 환자 본인부담 의료비 지원
- 암 예방 건강강좌 : 4회 400명
  - 대한암협회 등 암 관련 단체를 활용하여 암 예방 강연회 실시
  - 관내 암 조기검진기관에 암 환자 의료비 지원 홍보물 배부
- 소요예산 : 580,380천원(국 30% 시 35% 구 35%)

진단과 치료가 어려울 뿐 아니라 지속적인 치료를 받아야하기 때문에 의료비의 경제적 부담이 과중한 희귀·난치성 질환자에 대해 본인부담 의료비 지원을 통하여 대상자와 그 가족의 복지수준을 제고하고자 함.

## □ 사업목표

- 희귀·난치성질환자 등록관리 : 158명

## □ 추진방향

- 저소득층 희귀·난치성질환자 선정 및 등록 관리
- 저소득층 희귀·난치성질환자 본인부담 의료비 지원

## □ 세부 추진계획

- 희귀·난치성질환 대상자 : 158명
  - 근육병, 만성신부전(투석) 등 132종
  - ※ 우리구 등록 현황 : 29종 158명('09.12월 현재)
- 대상자 등록관리(보건소)
  - 접수 및 등록 : 진단서, 소득·재산관계 증빙서류 등
  - 소득 및 재산조사 후 적합한 대상자 등록증 발급
- 의료비 지원(국민건강보험공단 위탁)
  - 의료비 중 급여의 본인부담금 지원
  - 근육병, 다발성경화증, 유전성운동실조증, 뮤코다당증, 부신백질영양장애 환자 중 지체 장애1급 또는 뇌병변 장애1급 등록자의 간병비
  - 장애인 보장구에 대한 보험급여기준에 따라 본인이 부담하여야 하는 보장구(하지보조기 등) 구입비 지원
  - 담당 의사의 진단서 또는 처방전을 발급받아 대여한 호흡보조기 또는 산소호흡기 대여료 지원
- 소요예산 : 622,570천원(국 30% 시 35% 구 35%)



## 11 정신보건센터 운영(시비)

복잡해지고 다양한 사회적·환경적 요인으로 자살, 우울 등 정신건강 문제가 급증함에 따라 생애주기별 정신건강 검진을 강화하고, 정신질환의 조기발견, 치료, 재활 등 통합적인 정신보건 서비스 제공하고자 함

### □ 사업목표

- 정신질환자 등록 및 관리 : 800명
- 중증 정신질환자 사례관리 및 상담 : 7,000회
- 중증정신질환자 동별 동아리 프로그램 운영 : 160회 1,360명
- 생애주기별 고위험군 대상자 정신건강 강좌 : 8회 200명

### □ 추진방향

- 정신질환자 조기 발견, 등록관리 및 사회재활 도모
- 대상자별 맞춤형 정신건강증진서비스 제공 및 연계체계 구축
- 대중매체 등을 이용한 홍보 및 교육을 통한 인식개선 및 예방

### □ 세부 추진계획

- 정신질환자 등록 및 관리 확대 : 700명 → 800명
  - 지역 유관기관 및 병원 연계를 통한 환자 발굴
- 중증 정신질환자 사례관리 및 상담 확대 : 2,400회 → 7,000회
  - 성 인 : 가정방문 1,800회, 내소상담 1,400회, 전화상담 2,100회
  - 소아·청소년 : 가정방문 600회, 내소상담 400회, 전화상담 700회
- 중증 정신질환자 기능별, 동별 동아리 프로그램 운영 : 160회 1,360명
  - 기능별, 욕구별 사회적응 프로그램 실시 : 80회 800명(주 2회, 10개월)
  - 동별 동아리 모임 운영 : 80회 560명(주 2회, 10개월)〈신규〉
- 생애주기별 고위험군 대상자 정신건강 강좌 : 8회 200명
  - 일반주민, 학부모, 학생 등 대상별 교육 및 정신건강 홍보 캠페인
- 소아·청소년 사업 확대 및 강화(신규팀 구성 및 치료연계체계 구축)
  - 선별검사(스크리닝) 10개교 3,000명, 고위험군 집단 프로그램 20회
- 소요예산(센터 위탁운영비) : 506,012천원(시 50% 구 50%)

### Ⅲ. 신규사업

#### 1 어린이 수호천사 『성교육 인형극』

교육의 효과를 증대시킬 수 있는 인형극을 활용, 성폭력과 성에 대한 지식을 재미있고 알기 쉽게 교육하여 어린이를 성 건강의 위해요인으로 부터 보호하고 성에 대한 건전한 가치관을 배양하고자 함

##### □ 추진배경

- 성폭력 범죄사건 중 피해자가 12세 이하 아동인 경우 약 8%나 되며,
- 아동 성폭력 70%이상은 아는 사람의 의해서 발생하나, 아동들은 자신이 당한 피해가 성폭력이라는 것을 인식하는데 어려움이 있으므로 아동기에의 성교육은 무엇보다 중요(전국성폭력실태조사,여성부 2008)

##### □ 추진방향

- 찾아가는 성교육 활성화로 지역사회 내 아동의 성문화 환경조성
- 성폭력 예방과 올바른 성에 대한 교육으로 건강한 성장 도모

##### □ 세부 추진계획

- 취학전 아동 : 『우리 몸은 우리가 지켜요』
  - 일 시 : '10. 5월
  - 대 상 : 보육시설 및 유치원 6~7세 아동 2,000명
  - 목 표 : 4회 2,000명
  - 교육내용 : 신체발달 과정 알기, 성추행으로부터 보호하는 내용 등
- 초등학교 저학년 아동 : 『요정나라 초대장』
  - 일 시 : '10. 4월 ~ 7월
  - 장 소 : 각 학교 강당
  - 대 상 : 초등학교 2학년 1,000명
  - 목 표 : 5회 1,000명
  - 교육내용 : 생명의 신비와 소중함, 출산, 성장에 따른 변화 등
- 방 법 : 아하! 청소년 성문화센터 공연팀 초빙, 인형극 공연
- 소요예산 : 5,750천원

## 2 | **우리아이 첫 만남 「토요 출산준비교실」 운영**

평일에 보건소를 이용하기 어려운 직장여성과 예비아빠를 위하여 토요일에 출산준비교실을 운영하여 다양한 교육기회 제공으로 건강한 아기의 출산과 모성의 건강증진을 도모하고자 함

### □ **추진배경**

- OECD 국가중 출산율이 최저 수준이며, 저출산 극복을 위한 범사회적 공감대 형성과 동기부여 필요
- 직장으로 인해 주간에 참석 할 수 없는 임산부와 육아에 대한 관심이 높아지고 있는 아빠를 위한 출산준비교실 운영 필요

### □ **추진방향**

- 가족과 함께하는 출산준비 프로그램 운영으로 출산에 대한 부담 경감
- 저출산 극복을 위한 다양한 프로그램 개발

### □ **세부 추진계획**

- 일 시 : 3 ~ 11월, 넷째주 토요일 10:00~12:00
- 장 소 : 보건소 3층 보건교육실
- 대 상 : 임산부 및 가족
- 목 표 : 9회 270명(1회 30명)
- 교육내용
  - 분만의 과정에 대한 이해
  - 부부가 함께하는 분만 진통 극복 자세
  - 배우자의 임산부 체험, 모유수유 교육 등
- 강 사 : 관내 의료기관 출산준비 교육팀 초빙
- 소요예산 : 1,350천원

### 3 치매지원센터 운영(시비)

노인인구의 증가 및 치매관리 서비스 수요 증대에 따라 치매예방에서부터 조기발견 및 치료, 재활지원 등 통합적이고 체계적인 서비스를 제공, 치매 유병율을 낮추고 노년기 건강한 삶을 영위하도록 하고자 함.

#### □ 추진배경

- 인구 고령화로 치매문제의 심각성이 대두됨에 따라 기존의 중증 치매환자 시설수용 중심의 치매관리 틀에서 벗어나,
- 초기단계부터 맞춤형 서비스를 제공하기 위한 체계적이고 통합적인 치매관리의 필요성 대두

#### □ 추진방향

- 치매통합관리 서비스 제공으로 치매환자와 가족의 부담 경감
- 치매 유병율 및 중증 치매환자 비율을 낮춰 치매관련 사회적 비용 경감

#### □ 세부 추진계획

- 치매 예방 및 인식개선 사업 : 연 12회
  - 유동인구 밀집지역 가두홍보 및 지역 유관기관 순회 교육
- 치매조기검진사업 : 연내 8,000명 선별검진
  - 5개년 간 60세 이상 노인 전체에 대한 조기검진 실시

연도별	계	2010년	2011년	2012년	2013년	2014년
인원(명)	56,000	8,000	10,000	12,500	12,500	13,000

- 치매 등록관리 사업 : 연내 600명이상 등록관리(치매환자 추정수의 20%)
  - 보호시설, 병·의원 등 유관기관 연계 치매환자 발굴 등록 관리
  - 지역순회 사업설명회 개최 재가 치매환자 등록 유도
- 원인 확진검진 및 치료비 지원 : 150명(치매등록 환자의 25%)
  - 대 상 : 정밀검진에서 치매로 진단 분류된 노인 중 저소득층 주민
- 인지건강센터 “사랑채” 운영 : 연 200회 이상 인지건강 프로그램 운영
  - 인지건강센터 상시 개방(프로그램실 및 어르신 쉼터로 병행 운영)
- 소요예산 : 473,400천원(시 248,400 구 225,000)

## 4

# 『희망충전 행복찾기』 쪽방촌 건강관리

열악한 환경에서 생활하고 있는 쪽방촌 주민에게 적합한 보건의료 서비스를 제공하고 지역사회자원을 연계함으로써 쪽방촌 주민의 건강 수준 및 삶의 질 향상을 도모하고자 함.

### □ 추진배경

- 저소득 노인 단독가구로 구성된 쪽방 밀집지역으로 만성질환이 전체 500명중 66%를 차지하므로 집중적인 건강관리 서비스 필요
- 소외계층에 대한 보건의료이용 형평성 제고를 위한 대책 수립

### □ 추진방향

- 전문인력을 현장에 배치하여 맞춤형 방문 건강관리사업 실시
- 자존감 회복 및 건강한 생활문화 정착을 위한 재활프로그램 운영

### □ 세부 추진계획

- 『U-헬스케어 시스템』을 이용하여 건강상태 모니터링 및 전문 의료인 상담
  - 혈압, 혈당, 체성분 분석기, 화상 상담시스템 설치
  - 건강상태 기초자료 전송을 통하여 U-헬스 상담콜센터 전문의료인, 영양사와 화상 상담
- 방문건강관리 서비스 제공 : 450가구 1,520회
  - 방문간호사 1인을 현장에 배치, 쪽방지역 집중 건강관리
    - 집중관리군 120회(10가구×12회), 정기관리군 1,360회(340가구×4회), 자가관리군 100회(100가구×1회)
  - 건강문제에 따라 방문진료 및 정기적 건강검진 실시
- 만성질환자 건강교육 실시 : 10회 300명
  - 고혈압, 당뇨병 등 만성질환관리 등록자 집단교육(1회 30명)
- 소요예산 : 비예산

## 5

# 소아·청소년 「건강한 정신! 행복한 마음」

학교와 가정에서 경험하는 갈등과 문제행동에 대한 또래 집단과의 적절한 의사소통과 자존감 향상을 위한 집단 사회성증진 프로그램을 통하여 소아청소년의 정신건강 증진 및 건전한 성장발달 도모하고자 함

### □ 사업목표

- 취약계층 소아·청소년 대상자 집단 프로그램 제공 : 20회 180명
- 소아·청소년 멘토링 사업 : 40명

### □ 추진방향

- 토요일을 활용하여 정신질환 치료 집단 프로그램 제공
- 또래집단을 통한 협동 및 상호작용의 즐거움 등으로 문제예방

### □ 세부 추진계획

- 취약계층 소아·청소년 대상자 집단 프로그램 제공 : 20회 180명
  - 일 시 : 매월 2, 4주 토요일
  - 대 상 : 센터 등록 소아·청소년 중 희망자
  - 방 법 : 10명 소그룹 형성, 10주 과정 운영
  - 초등학생 그룹 : 「우리사이 친구사이」
    - 마음다스리기, 집단규칙 잘 지키기 등 사회성발달 및 적응교육
  - 중·고등학생 그룹 : 「우리또래 행복친구」
    - 적절한 감정 표현, 타인을 이해하는 방법 등 자존감 향상 교육
  - 가족과 함께하는 건강가족 프로그램 제공 : 6회 60명
    - 가족과의 대화시간을 통한 치료향상 도모
- 소아·청소년 멘토링 사업 : 40명
  - 자원봉사자(멘토)와 소아·청소년(멘티) 1:1 결연
  - 멘티 학습지도, 나들이 등 다양한 정서 멘토 활용
  - 멘토링 프로그램에 대한 수행평가 : 월 1회
- 소요예산 : 4,200천원(시 50% 구 50%)

## IV. 2009년 주요업무 추진실적

### 1 임신부 산전관리(국·시비)

#### □ 사업개요

- 임신부 산전 건강관리 : 1,600명
  - 기초 건강검진, 태아 기형아검사, 풍진검사, 초음파검사, 철분제 공급
- 모자건강교실 운영 : 50회 1,000명
  - 출산준비교실 16회, 모유수유 클리닉 20회, 아기 건강교실 등 14회
- 산후 우울증 선별 검사 : 300명(선별검사 후 유소견자 정신상담 의뢰)

#### □ 추진실적

(단위 : 명)

구 분	목 표	실 적	진도(%)
임산부 산전 건강관리	1,600	2,391	149
모자건강교실 운영	50회 1,000	50회 1,110	100
산후 우울증 선별검사	300	309	103

### 2 출산 장려 지원(국·시비)

계속 증가하는 기혼여성의 불임(13.5%)에 대한 시술비와 출산 후 도우미 지원으로 경제적 부담을 경감시킴으로써 저출산 극복에 기여하고자 함.

#### □ 사업개요

- 체외수정 시술비 지원 : 173건
  - 지원대상 : 도시근로자 월평균소득 130%이하
  - 1회 지원액 : 시술 비용의 50%인 150만원(최대 3회까지 지원)
- 산모·신생아 도우미 지원 확대 : 350명
  - 지원기간 : 출산 후 12일 이내(쌍생아의 경우 18일)
  - 대 상 : 분만예정일 30일 이내 산모 중 전국가구 평균소득 50% 이하
  - 내 용 : 산모 영양관리, 신생아 돌보기 등 가정방문 서비스 제공
- 출산장려를 위한 신생아 건강관리용 체온계 지원 : 4,154명
  - 동주민센터 출생신고 시 시기별 예방접종 안내 및 체온계 배부

#### □ 추진실적

(단위 : 명)

구 분	목 표	실 적	진도(%)
체외수정 시술비 지원	173건	159건	92
산모·신생아 도우미 지원	350	339	97
신생아 건강관리용 체온계 지원	4,154	3,953	95

### 3 영유아 건강관리 및 의료비 지원(국·시비)

#### □ 사업개요

- 저소득가정 미숙아 의료비 지원 : 85명
  - 미숙아 등록관리 및 저소득가정 미숙아 본인부담 의료비 지원
- 신생아 선천성 대사이상 검사 : 4,384명
  - 갑상선기능저하증 등 6종 검사 및 발견된 환아 사후관리비 지원
- 저소득 신생아 청각 선별검사<신규> : 360명
  - 출생 후 1개월 이내 청각 선별검사 및 유소견자 확진 검사비 지원
- 만 5~6세 유아 대상 성교육 인형극 공연(6월) : 10회 1,400명

#### □ 추진실적

(단위 : 명)

구 분	목 표	실 적	진도(%)
저소득 가정 미숙아 의료비 지원	85	104	122
신생아 선천성대사이상 검사	4,384	4,045	92
신생아 청각 선별검사	360	292	81
유아 성교육	10회 1,400	10회 1,704	100

※ 신생아 청각선별검사 292명(81%) : 신규사업으로 3월부터 실시

### 4 계절별·대상별 적기 예방접종 실시(국·시비)

#### □ 사업개요

- 영유아 예방접종 : 8종 36,784명
  - 비씨지, B형간염, 디피티, 폴리오, 엠엠알, 일본뇌염, 수두, 티디
- 65세 이상, 취약계층 인플루엔자 예방접종 확대 : 22,700명 → 29,000명
- 유료 예방접종 : 4종 3,500명(B형간염, 장티푸스, 신증후군출혈열)
- 영유아 병의원 접종비 일부 지원(약 30%)<신규> : 8종 55,940명(3월부터)
  - 비씨지, B형간염(영유아), 디피티, 폴리오, 엠엠알, 일본뇌염, 수두, 티디

#### □ 추진실적

(단위 : 명)

구 분	목 표	실 적	진도(%)
영유아 예방접종	36,784	36,149	98
인플루엔자 예방접종	29,000	29,000	100
유료 예방접종	3,500	4,692	134
영유아 병의원 접종비 지원	55,940	7,568	13

※ 영유아 병의원 접종비 지원 : 각 구 공통사항으로 보조율 상향 건의함



## 5 신종인플루엔자 예방접종

지역사회 신종인플루엔자 유행을 억제하고, 감염으로 인한 합병증 및 사망 피해를 최소화하기 위하여 의료종사자를 시작으로 학생, 영유아, 임신부, 만성질환자, 노인 등 취약계층을 대상으로 순차적으로 예방접종 실시

### □ 사업목표

- 전 국민의 35% 수준까지 접종 : 대상자 중 140,000여명
- 접종 대상자 현황 (단위:명)

계	의료종사자	전염병대응요원	학생(초·중·고)	영유아	임신부	영아보호자	만성질환자	65세 이상(만성질환자 제외)	기타 취약계층
153,927	6,847	1,628	40,698	24,700	4,200	4,000	48,021	23,098	735

※ 8세 미만은 4주 간격으로 2회 접종

### □ 추진현황

(12.31현재, 단위 : 명)

구분		접종인원	접종개시일	비고	
계		62,553			
보건소	소계	44,962		접종비 : 무료	
	의료종사자	6,847	10.27	거점병원(3개소), 병의원(200개소), 약국(180개소)	
	전염병대응요원	325	11.04	보건소, 119, 보건교사, 수능감독관	
	학생(초·중·고)	37,703	11.16	초등(23개교), 중(11개교), 고등(9개교), 비인가(3개교)	
	의료급여	영유아	83	12.14	
		임신부	4	12.21	
민간위탁 의료기관	소계	17,591		접종비 : 본인부담 15,000원	
	영유아	16,933	12.07	생후6개월~미취학아동	
	임신부	524	12.21		
	소아·청소년	134	12.16	만 18세 이하 학생 중 병의원 접종 희망자, 학교를 다니지 않는 자	

□ 향후 추진계획

(단위 : 명)

구 분		대상인원	접종시기	접종대상	
계		91,374			
보건소	소 계	30,169		접종 수수료 : 무료	
	초등학생 2차 접종	2,995	1.4~1.27	8세 미만으로 1차접종 후 4주 경과자	
	의료급여	영 유아	233	1.4~1.22	만 6개월~미취학 아동
		임 신 부	26	1.4~1.22	
		6개월 미만 영아보호자	30	1.18~2.28	6개월 미만 영아를 돌보는 자(부모, 직계존속, 친인척, 후견인, 대타 양육인 중 2인 이내)
		만성질환자	2,426	1.27~2.22	심사평가원 안내문 수령자
		영아 보육시설 및 산후조리원 종사자	58	1.18~2.22	6개월 미만 영아보육시설 보육교사, 산후조리원 신생아실 간호사
	전염병대응요원	1,303	1.14~1.20	경찰, 전·의경	
	만 65세 이상	23,098	1.27~2.22	만 65세 이상 건강한 노인	
민간위탁의료기관	소 계	61,205		접종수수료 : 15,000원	
	영 유아	7,451	1.4~1.22	생후6개월~미취학 아동	
	임 신 부	3,646	1.4~1.22	접종희망 임신부	
	소아·청소년	-	1.4~1.27	만 18세 이하 학생 중 병의원 접종 희망자, 학교를 다니지 않는 자	
	6개월 미만 영아보호자	3,970	1.18~2.28	6개월 미만 영아를 돌보는 자(부모, 직계존속, 친인척, 후견인, 대타 양육인 중 2인 이내)	
	만성질환자	45,595	1.18~2.28	질병관리본부 지정 대상 질환자(심사평가원에서 안내문 발송)	
	차상위계층	543	1.18~2.28	예방접종이용권 수령자(대한병원협회, 의사협회 지원 : 무료접종)	
	만 65세 이상	-	1.25~2.28	건강한 노인 중 의료기관 접종 희망자	

○ 보건소 단체접종 실시

- 초등학생 2차 접종 : 1.4(금) ~ 1.11(월)
  - 접종대상 : 초등학교 23개교 8세 미만 1차접종자 약 3,000명
  - 방 법 : 접종팀 2개팀 편성, 학교별 순회접종  
(1개팀 : 의사 1, 간호사 3, 행정요원 2)
- 만 65세 이상 접종 : 1.27(수)~2.22(월) - 휴일 제외 18일간
  - 접종대상 : 만 65세 이상 건강노인 23,098명 중 접종희망자
  - 접종장소 : 18동별 지정장소(동주민센터에서 선정)
  - 방 법 : 접종팀 3개팀(1개팀 : 의사 1, 간호사 3, 행정요원 3) 편성, 동별 순회접종

## 6 맞춤형 방문 건강관리 서비스 제공(국·시비)

### □ 사업개요

- 방문간호서비스 제공 : 5,200가구 15,600회(간호사 13명, 1인 400가구)
  - 대상 : 국민기초생활수급자, 결혼이민자, 저소득 취약계층
  - 방문간호사 1인 1~2개동, 지역 담당제로 방문간호서비스 제공
  - 건강요구도 조사에 따른 방문간호서비스제공(만성질환자 집중관리)
- 거동불편 환자 방문진료 및 경로당 순회진료 : 96회 1,335명
  - 거동불편 만성질환자 방문진료 : 45회 315명
  - 경로당 41개소 순회 진료 : 51회 1,020명
- 지역사회 자원 연계 서비스 : 400건
  - 대상자 건강 등 애로사항 발생 시 복지서비스 연계
- 저소득 환자 가정간호 의료비 지원 : 100건
  - 욕창 치료, 기관절개, 위관영양, 배뇨관리 등 월 1~4회 방문 서비스 제공
- 한국실명예방재단 연계, 어르신 안 검진 및 무료 수술 의뢰 : 1회
- 한국전립선협회 연계, 전립선질환 무료검진 및 건강강좌 : 1회
- 영등포구의사회 연계, 어르신 무료 진료 : 2회(상·하반기)

### □ 추진실적

(단위 : 건)

구 분	목 표	실 적	진도(%)
방문간호서비스 제공	15,600회	21,760회	139
방문진료 및 순회진료	96회 1,335명	103회 1,324명	107
지역사회 연계서비스	400	600	150
가정간호 의료비 지원	100	162	162

- 어르신 안 검진 (5월) : 294명
  - 저소득 수술 대상자 한국실명예방재단 무료 수술 연계 : 72명
- 전립선질환 무료 검진 및 건강강좌 (5월) : 214명
- 어르신 무료 진료 (6월) : 100명
  - 하반기 진료계획은 신종 인플루엔자 유행으로 취소함
- 방문 구강관리 서비스 실시<신규> : 417건(1일 4가구 방문)
  - 치위생사 1명 채용(9월), 생애주기별 방문 구강 건강관리서비스 제공

## 7 치매관리사업(국·시비)

### □ 사업개요

- 치매환자 등록관리 및 가정방문 서비스 제공 : 300건
  - 치매환자 물품 제공, 가족상담, 가족교육, 치매 요양원 등 연계
- 치매 선별검사 : 1,550명(60세 이상 치매환자 추계수의 35%)
  - 만 60세 이상 구민을 대상으로 검사도구 이용, 1차 검사 실시
- 치매 정밀검사 : 150명
  - 신경인지검사, 노인 우울척도검사, 혈액 및 뇌 영상촬영, 전문의 상담
  - 정밀검사로 발견된 환자에 대하여 보건소등록, 방문간호서비스 제공
- 치매지원센터 설치(신규) : '10년 4월 준공 예정

### □ 추진실적

(단위 : 명)

구 분	목 표	실 적	진도(%)
치매환자 가정방문 서비스	300건	314건	104
치매 선별검사	1,550명	1,710명	110
치매 정밀검사	150명	159명	106

## 8 재가 암 환자 등록관리(국·시비)

### □ 사업개요

- 재가 암 환자 방문간호 및 특수간호 서비스 제공(180명) : 500회
  - 대 상 : 등록 암 환자 270명중 180명(취업자, 학생 등 제외)
  - 체위·안위간호, 투약지도, 욕창관리, 장루백 관리 등
- 재가 암 환자 간호용품 지원 서비스 제공 : 400건
  - 고단백 영양식이 : 30명 200건
  - 기타 간호용품인 기저귀, 매트 등 : 200건
- 말기 암 환자 자원봉사 호스피스 서비스 제공 : 500회
  - 정서적지지, 말벗, 마사지, 목욕 등의 서비스 제공

### □ 추진실적

(단위 : 회)

구 분	목 표	실 적	진도(%)
방문간호 및 특수간호 서비스	500	992	198
간호용품 지원 서비스	400건	627건	157
자원봉사 호스피스 서비스	500	782	156

## 9 지역사회 중심 재활보건의사업

### □ 사업개요

- 관절염환자 관절기능 강화 타이치 운동(신규) : 24회 480명  
- 6주 프로그램(주 2회)으로 상·하반기 2회 운영(1회 20명)
- 재가 만성질환자 방문 재활서비스 제공 : 100가구 700회  
- 뇌졸중, 관절염환자 등 방문 물리치료 (1일 4가구 175일)  
- 일상생활능력 향상지도, 낙상·뇌졸중 예방교육 병행 실시
- 재활기구 나눔은행 운영 : 80명 280건  
- 기구 현황 : 휠체어, 사각지팡이, 보행기, 목발 등 6종 69개

### □ 추진실적

(단위 : 명)

구 분	목 표	실 적	진도(%)
관절염환자 타이치 운동	24회 480	24회 733	100
만성질환자 방문재활 서비스	700회	847회	121
재활기구 나눔은행 운영	280건	405건	144

## 10 만성질환 관리사업(국·시비)

### □ 사업개요

- 고혈압 교실 운영 : 5회 200명(2,4,6,8,10월, 월 1회)  
- 고혈압 치료 및 약물요법(전문의), 식이요법(영양사) 교육
- 당뇨교실 운영 : 5회 200명(3,5,7,9,11월, 월 1회)  
- 당뇨에 대한 치료 및 약물요법(전문의), 식이요법(영양사) 교육
- 심뇌혈관질환 예방강좌 : 20회 2,000명(3~11월)  
- 노인대학 및 민방위교육장 연계, 심장질환·뇌졸중 예방 강좌 개최
- 내 혈압·내 혈당 바로알기 캠페인 실시 : 83회  
- 동주민센터, 행사장을 방문하여 고혈압, 당뇨, 고지혈증 검사 및 홍보물 배부
- 지역사회 건강 면접조사(9월~11월) : 919명(일반 주민 중 표본 선출)  
- 질환 이환, 사고, 흡연, 음주, 운동, 비만 등 보건의료 지표조사

### □ 추진실적

(단위 : 명)

구 분	목 표	실 적	진도(%)
고혈압교실	5회 200	5회 205	100
당뇨교실	5회 200	5회 225	100
심뇌혈관질환 예방강좌	20회 2,000	21회 3,131	105
내 혈압·내 혈당 바로알기 캠페인	83회	103회	124
지역사회 건강 면접조사	919	881	96

## 11 국가 암 관리사업(국·시비)

### □ 사업개요

- 국가 암 조기검진 : 27,600건(보건복지가족부 목표 시달)
  - 대상 : 의료급여수급자 및 건강보험가입자 하위 50% 이내의 주민 중 암종별 발생빈도가 높은 계층  
(의료급여수급자 2,650건, 건강보험가입자 24,950건)
  - 검진항목 : 위암, 간암, 대장암, 유방암, 자궁경부암
  - 내 용 : 검진홍보(보건소), 검진비 지급(국민건강보험공단 위탁)
- 저소득층 암 환자 의료비 지원 확대 : 430건
  - 저소득 건강보험가입자, 의료급여수급자, 폐암 환자 의료비 지원(신청 시)
  - 18세 미만 소아·아동 암 환자 본인부담 의료비 지원
- 암 예방 건강강좌 : 4회 400명
  - 대한암협회 등 암 관련 단체를 활용하여 암 예방 강연회 실시

### □ 추진실적

(단위 : 건)

구 분	목 표	실 적	진도(%)
국가 암 조기검진	27,600	27,602	100
암 환자 의료비 지원	430	548	136
암 예방 건강강좌	4회 400명	4회 411명	100

## 12 희귀·난치성 질환자 의료비 지원(국·시비)

### □ 사업개요

- 희귀·난치성질환 대상자 : 146명
  - 대상 질환 : 근육병, 만성신부전(투석) 등 111종
  - ※ 우리구 등록 현황 : 29종 158명('09.12.31 현재)
- 대상자 등록관리(보건소)
  - 접수 및 등록 : 진단서, 소득·재산관계 증빙서류 등
  - 소득 및 재산조사 후 적합한 대상자 등록증 발급
- 의료비 중 급여의 본인부담금 지원(국민건강보험공단 위탁)
  - 질환에 따라 간병비, 장애인 보장구 구입비, 호흡보조기 및 산소호흡기 대여료 포함

### □ 추진실적

(단위 : 명)

구 분	목 표	실 적	진도(%)
희귀·난치성질환자 등록 및 관리	146	158	108

## 13 정신보건센터 운영(시비)

### □ 사업개요

- 신규 대상자 발굴(등록자 관리) : 260명
- 정신건강증진 프로그램 운영 : 126회 2,000명
  - 정신질환자의 자발적인 재활동아리 참여
- 정신질환자 사례관리 및 상담 : 2,400명
  - 지역담당제(방문인력 8명)로 등록환자 방문상담 및 투약관리
- 정신건강 강좌 : 9회 270명
  - 일반주민, 학부모, 학생 등 대상별 교육 및 정신건강 홍보 캠페인
- 학교 기반 정신건강 교육 프로그램(SMHEP) 확대 운영
  - 인터넷 중독, 우울증 등 청소년 정신건강 교육 및 자료 개발·배포
- 기초 정신보건 심의위원회 구성·운영(신규) : 2회(6월, 12월)
  - 기 능 : 장기입원 정신질환자 퇴원 및 계속 입원에 대한 심사

### □ 추진실적

(단위 : 명)

구 분	목 표	실 적	진도(%)
대상자 발견 및 등록관리	260	245	94
정신건강증진 프로그램	126회 2,000	130회 1,670	103
정신질환자 사례관리 및 상담	2,400	2,753	114
정신건강 강좌	9회 270	18회 367	200

- 기초 정신보건 심의위원회 구성(2월), 위원회 개최 : 2회(6월, 12월)