

제209회 구의회 제1차 정례회

2018. 9. 7. ~ 9. 20.

청림 영등포

# 2018년 주요업무 보고



## 교통행정과

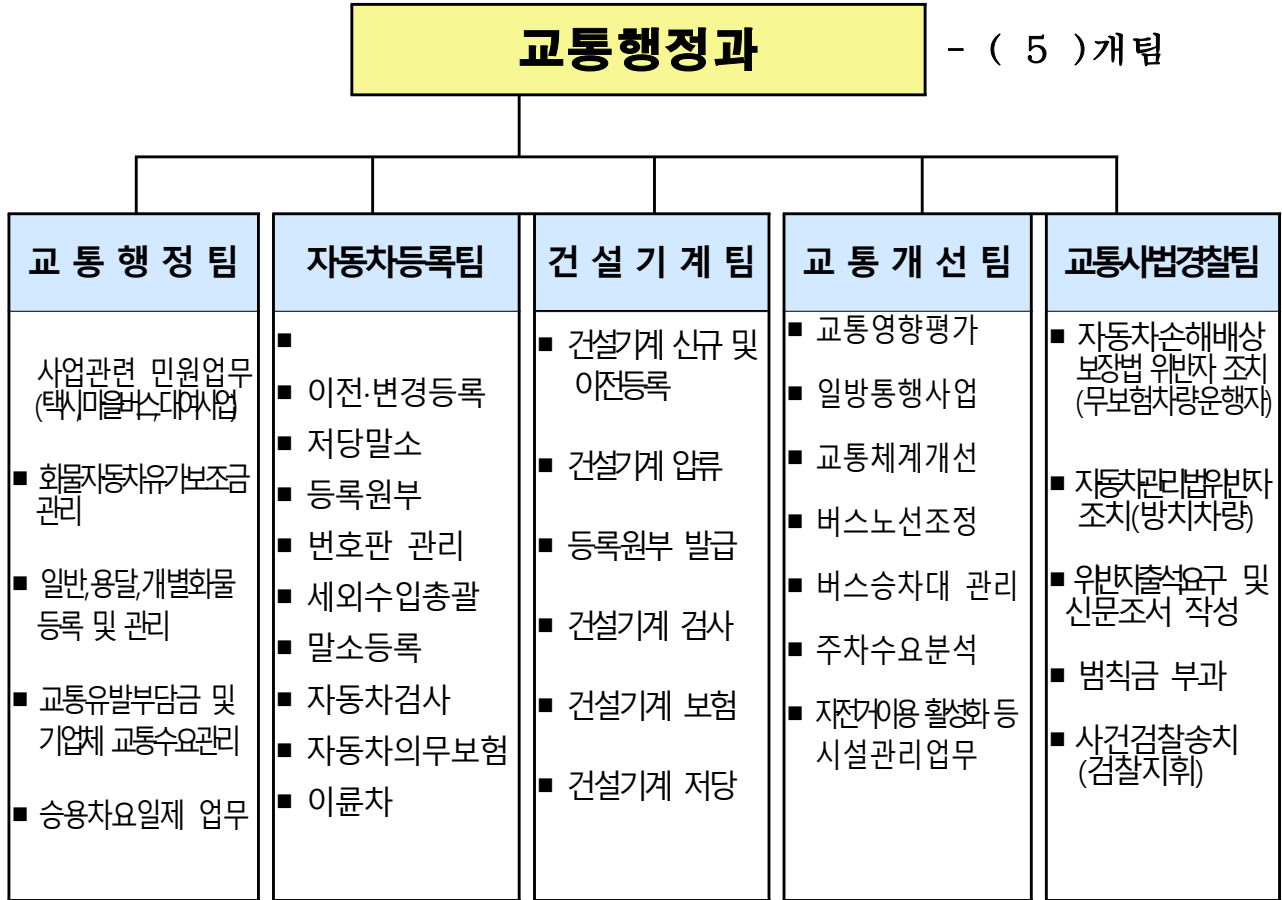
# **보고 순서**

---

<b>I . 일 반 현 황</b>	<b>· · · 1</b>
<b>II . 주요업무 추진실적</b>	<b>· · · 5</b>
<b>III . 중점사업 추진실적</b>	<b>· · · 11</b>

# I . 일 반 현 황

## 1 조 직



## 2 인 력

구 분	계	일 반 직						관 리 운 영 직				별 정 직 · 임 기 제			
		4급	5급	6급	7급	8급	9급	6급	7급	8급	9급	6급	7급	8급	9급
정 원	36		1	8	11	11	2					1	1	1	
현 원	34		1	5	12	6	7		1				1		1
과부족				-3	1	-5	5		1			-1		-1	1

## 3

## 주요시설 및 장비

## ○ 지하철 현황

호 선	역 사 (밑줄 역사: 환승역)
1 호선	대방, <u>신길</u> , 영등포, <u>신도림</u>
2 호선	<u>당산</u> , <u>영등포구청</u> , 문래, <u>신도림</u> , <u>대림</u> , 구로디지털
5 호선	양평, <u>영등포구청</u> , 영등포시장, <u>신길</u> , <u>여의도</u> , 여의나루
7 호선	<u>대림</u> , <u>신풍</u> , 보라매
9 호선	선유도, <u>당산</u> , 국회의사당, <u>여의도</u> , 샛강

## ○ 우리구 경유 버스노선 현황

(단위: 개)

계	광역버스	간선버스	지선버스	마을버스
127	37	36	41	13

## ○ 자동차 운수사업체

(단위: 업소수)

계	버스	마을버스	택 시		화 물		대여업	주선업
			법인	개인	법인	개별.용달		
3,849	0	8 (13개노선)	11	1,381	173	2,120	14	142

## ○ 자동차등록

(단위: 대)

	총계	승용	승합	화물	특수
총계	144,971	118,016	5,746	20,046	1,163
영업용	9,436	4,224	323	4,251	638
자가용	135,176	113,662	5,378	15,624	512
관용	359	130	45	171	13

## ○ 건설기계사업체

(단위: 업소수)

계	건설기계대여업	건설기계매매업	건설기계정비업
1,607	1,484	122	1

○ 건설기계등록

(단위: 대)

계	영 업 용	자 가 용	관 용	비 고
18,801	16,906	1,944	10	서울시 전체(49,461대)의 38%

○ 교통시설물 현황

(단위: 개소)

계	표 지	보행자안내 표 지	도로반사경	자전거보관대	무인자전거시설
1,083	603	56	267	155 (4,154대)	2 (264대)

○ 어린이보호구역 지정현황

(단위: 개소)

계	초등학교	유치원	어린이집
73	23	35	15

○ 어린이보호구역 내 CCTV 설치현황

(단위: 개소)

계	초등학교	유치원	어린이집
141	86	37	18

○ 어린이보호구역 과속경보시스템 설치현황

(단위: 개소)

계	대길초교	도림초교	영등포초교	당산초교	당서초교	당중초교	여의도초교
30	2	1	1	1	4	3	1
영중초교	선유초교	영원초교	영문초교	문래초교	우신초교	영신초교	신대림초교
1	1	2	1	1	1	1	1
대동초교	영림초교	대영초교	대방초교	신영초교	영동초교	윤중초교	도신초교
2	1	1	1	1	1	1	1설치중

## 4

## 예산 현황

(단위: 천원)

단위사업명	예산액	집행액	집행률(%)
계	1,105,377	744,840	67.4
교통인프라운영 및 조성	584,000	536,770	91.9
대중교통 이용 활성화	121,654	16,534	13.6
자동차의 신속한 등록 및 안전관리 서비스	38,343	17,319	45.2
자동차 법규 위반자 처리	17,700	9,533	53.9
기본경비	343,680	164,684	47.9

## Ⅱ . 주요업무 추진실적

연번	사 업 명	쪽
①	편리하고 안전한 교통체계 구축 .....	6
②	생활형자전거 이용 정착을 위한 인프라 조성 .....	7
③	교통유발부담금 및 기업체 교통수요관리 .....	8
④	신속하고 친절한 자동차·건설기계 민원 서비스 .....	9
⑤	자동차 손해배상보장법 및 관리법 위반자 처리 .....	10

교통시설물(도로반사경, 도로안내표지, 버스승차대, 과속경보시스템 등)을 설치, 유지관리함으로써 대중교통편의를 증진시키고, 이동성 제고 및 교통사고 예방을 도모하고자 함

## □ 사업개요

- 사업대상 : 교통시설물 (도로반사경, 도로안내표지, 버스승차대 등)
- 사업기간 : '18. 1. ~ 12.
- 사업내용

도로반사경 신설 및 교체	도로안내표지 정비 및 교체	버스승차대 신설 및 정비	과속경보시스템 신설 및 교체	무인과속단속 카메라 설치
신설 27개 교체 4개	신설 2개 정비 44개 교체 25개	신설 4개소 정비 62개소 이설 1개소	신설 8개 정비 8개	신설 1대

## □ 주요 추진실적

- 버스승차대 신설공사 시행(5월, 추진완료)
  - 일반형 2개(영등포구청·우리은행(19-729), 한솔아파트(19-809))
  - 역상형 2개(서울시립청소년성문화센터(19-439), 영등포시장(19-104))
- 보행자우선도로 조성공사 시행(5월 ~ 6월, 추진완료)
  - 당산로32길 180m, 미끄럼방지포장 1,278㎡, 교차로알리미 2개
- 도로안내표지판 정비공사 시행(6월 ~ 7월, 추진완료)
  - 도로명안내표지판 교체 19개소, 지주도색 41개소 등

## □ 향후계획

- 보행자안내표지판 정비공사 시행(8월 ~ 10월)
  - 보행자안내표지판 지도 및 문안교체 39개소

## □ 소요예산

(단위: 천원)

예산액	집행액	집행률(%)
1,133,000 (국 308,500, 시 446,000, 구비 378,500)	565,063 (국 269,855, 시 54,900, 구비 240,308)	49.9





대상 시설물에 교통유발부담금을 징수·부과하여 교통혼잡 개선을 위한 재원으로 활용하고 교통량 감축 프로그램을 참여한 기업체에 부담금을 경감하여 구민 주체적인 교통량 감축 및 쾌적한 교통환경 조성

### □ 사업개요

- 2018년 교통유발부담금 부과·징수: '17. 8. 1. ~ '18. 7. 31. 기준
  - 부과대상: 7. 31. 기준 연면적이 1,000 $m^2$  이상인 시설물 중 소유면적이 160 $m^2$  소유자
  - 산정기준: 각 층 바닥 면적합계×단위부담금(1 $m^2$ 당)×교통유발계수
- 2019년 기업체 교통수요관리: 18년 프로그램 이행 시 19년 부담금 경감
  - 접수기간: ~'18. 7. 31. ('19. 4. 30.까지 신청 가능, 일할 계산하여 경감)
  - 감축프로그램: 승용차부제, 업무택시, 나눔카 이용 등 최대 50% 경감

### □ 주요 추진실적

- 부과대상 시설물 전수조사 및 자료 정비: 1634(시설물)/6341(소유자)
- 교통유발부담금 미사용(공실, 주거용) 신고 접수
  - 접수현황: 8월 현재 2,680건
- 기업체 교통수요관리
  - 참여현황: 8월 현재 245(기업체)/433(프로그램수)

### □ 향후계획

- 교통유발부담금 미사용(공실, 주거용) 신고 접수·처리 완료: 8~9월
- 교통량 감축프로그램 이행실적에 따른 경감심의위원회 개최: 9월
- 교통유발부담금 부과·징수에 따른 정기분 고지서 발송: 10월

### □ 소요예산

(단위: 천원)

예산액	집행액	집행률(%)
121,654 (시 1,000, 구 120,654)	63,357 (시 864, 구 62,493)	52.0%

자동차·건설기계의 신규, 이전 및 변경 등 제반 등록업무를 친절하고 보다 신속 정확하게 처리함으로써 신뢰받는 대민 행정 서비스를 제공하고자 함

#### □ 사업개요

- 자동차 및 건설기계 신규·이전·변경·말소등록 처리
- 자동차 및 건설기계 관련 제증명 발급 및 저당권 설정·말소
- 자동차 및 건설기계 의무보험 가입, 정기검사 실시 확인
- 자동차 및 건설기계 관련 의무사항 미이행에 대한 과태료 부과·징수
- 불법명의자동차 운행정지명령 및 해제

#### □ 주요 추진실적

- 민원처리 현황

(단위: 건)

구분	계	신규 등록	이전 등록	변경등록	말소 등록	압류등록	저당	등록원부 발급·열람	기 타
자동차 등록	373,807	6,332	28,149	16,579	1,013	120,014	2,671	155,331	43,718
건설기계	41,206	887	1,821	722	321	1,156	2,647	28,432	5,220

- 자동차 의무보험 가입·종합검사 안내문 발송 7,836건

#### □ 향후계획

- 자동차 및 건설기계 등 검사, 의무보험 가입 및 상속 이전등록 사전안내
- 『민원24』를 통한 등록증 재발급 및 등록원부 발급, 『자동차민원 대국민포털』·『G4B』를 통한 등록 등 홍보 강화

#### □ 소요예산

(단위: 천원)

예산액	집행액	집행률(%)
38,343 (구비)	17,319 (구비)	45.2

## 5 자동차 손해배상보장법 및 관리법 위반자 처리 교통사법경찰팀

자동차손해배상보장법 제8조(운행의 금지)를 위반한 의무보험 미가입 차량 운행 위반자와 자동차관리법 제26조(자동차의 강제처리)를 위반한 무단방치 차량을 관련 법규에 의거 공정하고 신속하게 처리함으로써 행정에 대한 신뢰 향상

### □ 사업개요

- 대 상 : 의무보험 미가입 차량 운행 위반자 및 무단방치 차량 점유자
- 내 용 : 자동차관련법규 위반자 신문 및 범칙금 부과 또는 검찰송치

### □ 주요 추진실적

- 의무보험 미가입 차량 운행위반자 처리내역(2018.7.31. 기준)  
(단위:대, 천원)

구분	적발 및 접수 내역				처리 내역						처리중
	계	과년도 이월	국토부 통보	타기관 통보	계	범칙금 부과		검찰 송치	자체 종결	타기관 이첩	
						건수	금액(천원)				
승용차	334	140	82	112	206	34	162,000	55	11	106	128

- 무단방치 차량 처리내역(2018.7.31. 기준)  
(단위:대, 천원)

구분	접수 내역			처리 내역									처리 중		
	계	행정	특사경	행 정				특 사 경					계	행정	특사경
				계	자진 처리	무등록 폐차	특사경 이첩	계	범칙금 부과	검찰 송치	타기관 이첩				
									건			금액(천원)			
계	424	242	182	142	102	20	20	122	23	12,600	24	75	160	100	60
승용차	189	37	152	22	16	0	6	96	10	10,000	24	62	71	15	56
이륜차	235	205	30	120	86	20	14	26	13	2,600	0	13	89	85	4

### □ 향후계획

- 무보험 운행차량 사건 처리
  - 공소시효가 임박한 사건 위주로 신속히 사건 처리(범칙금 부과, 검찰 송치 등)
- 무단방치차량 처리
  - 자진처리가 안되는 경우 강제 견인 및 폐차하고 범칙금 부과, 미납 시 검찰 송치

### □ 소요예산

(단위: 천원)

예산액	집행액	집행률(%)
17,700 (구비)	10,330 (구비)	58.3

### Ⅲ . 중점사업 추진실적

#### 1 학교 통학로 주변 교통사고 Zero화 대책

교통개선팀

우리구 관내 초·중·고등학교 통학로 상 교통안전시설 및 편의시설을 전수 조사하여 교통사고 위험요소를 찾아내고 개선하여 교통사고 없는 안전하고 쾌적한 통학로 조성에 만전을 기하고자 함

#### □ 사업개요

- 기 간: '18. 1월 ~ '18. 12월
- 대 상: 초등학교 23개소, 중학교11개소, 고등학교 9개소
- 주요내용
  - 학교별 방문 간담회 실시(초·중·고등학교 주변 사고위험지역 선별)
  - 어린이 등하교 교통안전지도사업(위킹스쿨) 확대 실시
  - 사고위험이 높은 보행환경 개선(안전펜스 설치, 과속경보시스템 등)

#### □ 주요 추진실적

- 어린이 등하교 교통안전지도사업(위킹스쿨 시행)
  - 우신초교 등 11개교, 총 17명(우신, 당중, 영동, 신영, 영중, 대방초 : 2명) 운영
- 과속경보시스템 신설 및 교체공사 시행 : 6월 공사완료
  - 신설(7) : 당중초, 대영초, 대방초, 대동초, 신영초, 영동초, 윤중초
  - 교체(6) : 당산초, 당서초, 당중초, 도림초, 대길초, 영등포초

#### □ 향후계획

- '18. 08.~12: 학교별 간담회 실시 및 시범사업 추진(대립중)
- '18. 08.~10: 과속경보시스템 신설 및 정비공사 시행(도림초 등 3개소)

#### □ 소요예산

(단위: 천원)

예산액	집행액	집행률(%)
530,829 (국 240,000, 시 239,969, 구비 50,860)	260,556 (국 213,154, 시 40,179, 구비 7,223)	49.0