

제193회 구의회 임시회

2016. 2. 26. ~ 3. 7.

청림 영등포

2016년 주요업무 보고



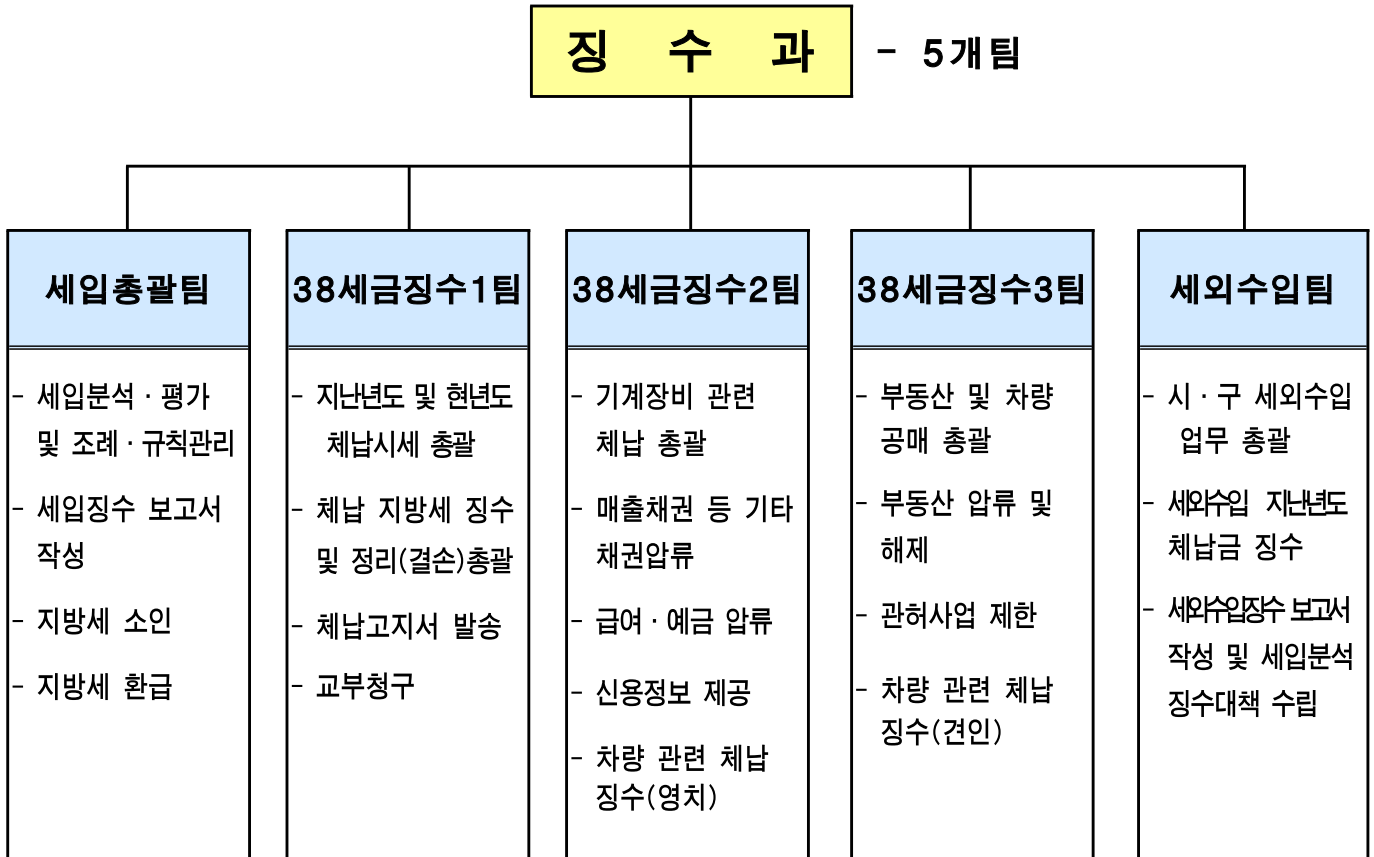
징 수 과

보고 순서

I . 일 반 현 황	•••• 1
II . 2016 주요업무 계획	•••• 3
III . 신규(주요) 투자사업	•••• 8

I. 일반 현황

1 조직



2 인 력

구 분	계	일 반 직					
		4급	5급	6급	7급	8급	9급
정 원	33		1	7	13	10	2
현 원	32		1	11	13	6	1
과부족	△1		-	4	-	△4	△1

3

주요시설 및 장비

구분	명칭	현황	소속(비고)
장비	세무종합시스템 및 세외수입시스템 (정보통신망)	지방세 및 세외수입 부과 징수 업무 프로그램	
	고속프린터	고지서, 안내문 등 출력	
	스타렉스 차량	자동차 번호판 영치 차량	

4

예산현황

(단위 : 천원)

단위사업명	예산액	전년도 예산액	증(△)감
계	771,674	739,696	31,978
지방세 체납 징수활동 강화	385,908	362,510	23,398
세외수입 확충	203,513	188,216	15,297
세무행정 제도 개선	16,709	14,087	2,622
기본 경비	165,544	174,883	△9,339

Ⅱ . 2016 주요업무 계획

연 번	사 업 명	쪽
-----	-------	---

① 체납 지방세 징수활동 강화 4

② 세외수입 증대를 위한 징수대책 강화 6

적극적이고 현실적인 징수활동과 고액 체납자의 체계적 관리, 강도 높은 체납처분 방식을 활용하는 등 다양한 체납 징수활동을 전개하여 세입징수에 충력을 다하여 2016년 세입목표를 초과달성하고자 함

□ 지방세 체납

○ 지방세 체납 현황

- 총 체납액 : 159,267건 16,342백만원
- ┌ 시 세 : 146,944건 14,941백만원 (91.4%)
- └ 구 세 : 12,323건 1,401백만원 (8.6%)

□ 체납징수

○ 체납징수 목표

- 총 목표액 : 6,099백만원 (전년대비 0.03% ↓)
 - ┌ 시 세 : 5,463백만원
 - └ 구 세 : 636백만원
- ※ 2015년 목표액 : 6,119백만원 (구세목표액 20백만원 하향)

□ 추진 계획

【체납지방세 징수활동 강화】

- 체납 지방세 특별정리기간 설정 및 운영 : 연4회
 - 체납고지서 및 납부촉구 안내문, 공매예고문 등 일제 발송
- 신속하고 다양한 체납처분 실시
 - 공탁금압류추심, 부동산·차량 공매, 국세·지방세 환급금 압류추심, 급여 압류, 신용카드 매출채권 압류, 상습체납차량 번호판 영치 및 견인 등

- 기본에 충실한 내실 있는 체납관리 활동전개
 - 체납경험 고액 납세자 부과단계 재산조회 등을 통한 선제적 대응
 - 독촉시점 단축(50일→30일) 및 납부의지 없는 체납자 재산 조기공매
- 체납자 행정제재 강화를 통한 체납금 징수실적 제고
 - 출국금지, 관허사업제한, 공공기록정보 제공 등
- 징수가능성이 낮은 체납은 법정요건 충족시 결손처분 확행
 - 무재산·행방불명·선순위 채권 과다 등의 사유로 징수가능성이 낮은 체납은 결손처분하여 체납정리실적 제고

【고액체납자 집중관리】

- 고액체납자 징수기동반 운영
 - NICE평가정보(신용정보조회서비스)를 통하여 체납자의 전화번호, 직장, 거래은행 등을 파악하여 현장중심의 징수활동 전개
- 고액·상습체납자 명단공개 실시
 - 고액·상습체납 기준 3천만원 ⇒ 1천만원 이상인 체납자로 하향 적극 추진
- 고액 체납자 공공기록정보(신용정보) 제공
- 고액 체납자 출국 규제
 - 대상 : 지방세 5천만원 이상 체납자로 출입국 사실이 있는 자
 - 체납자의 재산은닉 현황, 소득수준 및 여행경비 조달내역 등을 철저히 조사하여 6개월 단위로 법무부에 출국 규제 의뢰

□ **소요예산 : 385,908천원 - 구비 100%**

지속적인 세외수입 부서의 업무 지도와 교육 강화로 정확한 부과, 체계적이고 강력한 징수활동을 실시하여 세원 관리하고 맞춤형 징수활동을 전개함으로써 세입목표를 달성하고자 함

□ 세외수입 체납징수

○ 세외수입 목표

- 총 목표액 : 72,846백만원 (전년대비 2% ↓)

┌ 경상적 수입: 47,361백만원 (65%)

└ 임시적 수입: 25,485백만원 (35%)

※ 2015년 목표액 : 74,332백만원 (경상적 수입 중 병무청 도로사용료 등 특수요인이 없어짐에 따라 목표액 감소)

□ 추진계획

【세외수입 현년도 세입확충 강화】

○ 세입 징수대책 보고회 개최로 세외수입 분야 관심도 제고

- 분기별 세입 징수대책 보고회 (연 4회)

- 부서별 세목별 부진 분야에 대한 징수대책 강구

○ 세외수입 담당 직원 직무역량 강화

- 세외수입 업무 담당자 직무 교육 (연 2회)

- 세외수입 부서 과징업무 지도 점검 (연 1회)

○ 세외수입 확충을 위한 평가 및 동기부여

- 세외수입 징수실적 우수부서 포상 (연 1회)

- 수범사례 전파 및 우수평가 직원 인센티브 부여

【세외수입 체납 징수활동 강화】

- 세외수입 체납 특별 정리기간 설정 체납 집중 정리 (연 2회)
 - 추진기간 : 6~7월, 11~12월
 - 추진사항 : 체납자 생활실태 파악을 통한 납부능력 및 징수가능성 평가 후 맞춤형 징수 활동 실시
- 체납 고지서 및 납부 안내문 발송 (매월)
 - 홀수월 : 전 세목 체납고지서, 짝수월 : 납부 촉구 안내문 발송
- 부서별 징수율 제고를 위한 대책
 - 체납 징수 담당자 지정 및 징수목표액 배시
 - 세목별 체납분석 및 징수대책 마련
 - 체납 금액별 현장조사 후 단계적 징수활동 전개
 - 체납자 중 무재산, 사망, 행방불명자에 대한 불납결손 실시
- 차량관련 세목 체납 집중관리
 - 자동차 의무보험, 자동차검사, 자동차배출가스검사과태료 등
- 전자예금 압류서비스를 통한 예금압류 및 추심
- 세외수입 수납 알리미 시행
 - 신속한 납부확인에 따른 압류해제 실시로 대민서비스 제고

【고액체납자 집중관리】

- 500만원 이상 고액 세외수입 체납자 집중관리
 - 징수전담반 편성하여 현장중심의 체납자에 대한 현장방문 체납징수 독려
 - NICE평가정보(신용정보조회서비스)를 통하여 체납자의 전화번호, 직장, 거래은행 등을 파악하여 체납징수 강화
- 체납자 소유 부동산 공매
 - 대상 : 세외수입 고액 체납자
 - 체납자 소유 압류 부동산 공매 실익 검토 후 한국자산관리공사 공매 의뢰

□ 소요예산 : 203,513천원 - 구비 100%

Ⅲ . 신규(주요)투자 사업

연 번	사 업 명	쪽
-----	-------	---

- ① 세외수입 체납자 전자 예금압류 추진 9

신용평가기관 정보 주식회사의 신용정보조회 및 전자예금압류 서비스를 활용하여 세외수입 체납자의 국내 모든 은행계좌를 조회·압류·추심함으로써 체납징수업무의 효율성을 높이고 우리구 세입증대에 만전을 기하고자 함

□ 추진방향

- 근거 : 지방세 기본법 제91조(압류의 요건)
신용정보의 이용 및 보호에 관한 법률 제23조 제7항
- 과년도 체납자 중 50만원 이상 체납자 압류 추진
- 민원발생 최소화를 위해 압류예고문 발송 철저
- 신용정보조회서비스와 전자예금압류서비스 시스템을 적극 활용

□ 세부 추진계획

- 추진기간 : 2016.1.4. ~ 12.31.
- 대상
 - 예금압류 안내문 발송대상 : 7,124명, 체납액 19,824백만원
※ 과년도 체납자 중 50만원이상 체납자
 - 전자예금압류 대상 : 4,289명, 체납액 18,040백만원
※ 과년도 체납자 중 100만원이상 체납자
- 각 부서 체납 담당자별 압류 추진
- 추진절차 ⇒ 신용정보를 이용하여 예금압류 및 추심 온라인처리



□ 소요예산 : 비예산