

# 2000 主 要 業 務 報 告

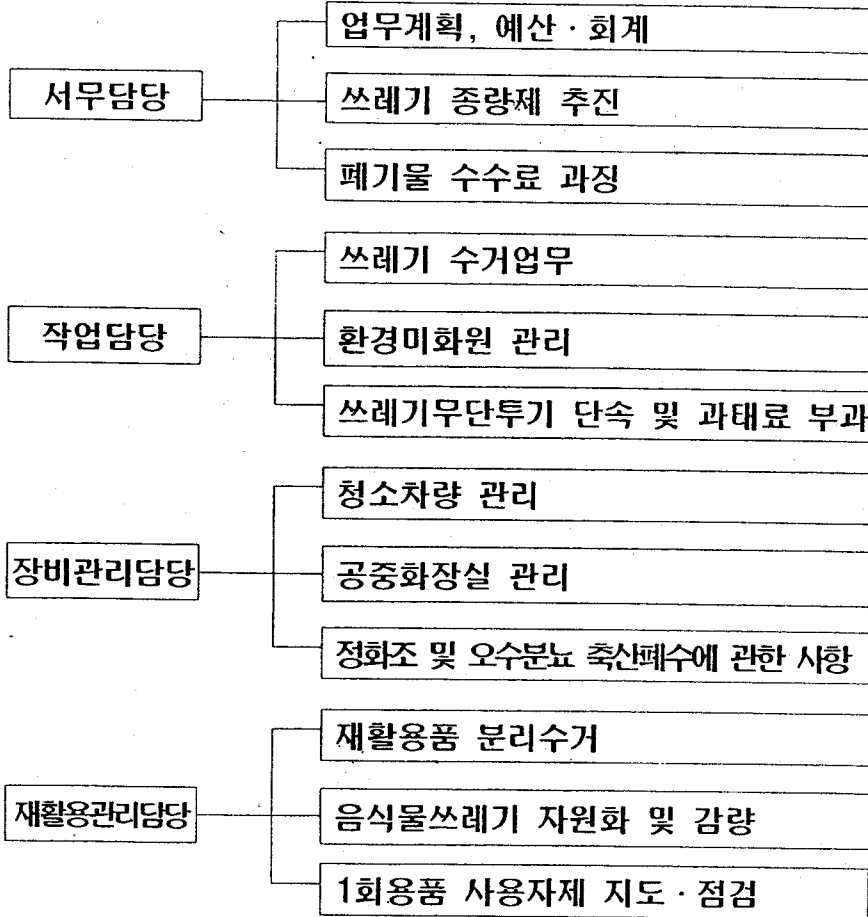
2000. 3.

## 청 소 행 정 과

# 1. 일 반 현 황

## □ 조직·소관업무 및 인력현황

### ○ 조직 및 소관업무



### ○ 인력현황

(단위 : 명)

구 분	계	5급	6급	7급	8급	9급	기능직	고용직
정 원	82	1	5	4	7	6	59	
현 원	88	1	5	5	8	1	62	6
과부족	6			1	1	-5	3	6

□ 청소작업 인력 및 장비

○ 생활폐기물 수집·운반

구 분	인력(명)	차량(대)	비 고
계	409	118	
구 직 영	290	52	4개동
대 행	119	66	18개동

※ 직영인력 구분

계	가로 (1,2,3조)	지 역 (4개동)	기동대	차 고 (압축장)	여의도 고수부지	재 활용		공중화장실	
						수집소	대면수거 (22개동)	공 변 관 리	공용관리 (파견)
290	122	40	21	5	18	18	44	13	9 7(녹지과)

○ 분뇨 정화조 처리 대행업체

업 체 명	인 력 (명)		차량 (대수)	발생량/처리능력 (1일)	비 고
	운전원	미화원			
서울산업	12	11	13	221kl/250kl	
덕성개발	6	5	6	136kl/180kl	

○ 공중화장실

구 분	개 소	위 치	비 고
고 정 식	10 (공중:7) (공동:3)	도심지역 : 2개소(신길7동, 영등포동2가) 저소득지역: 8개소 [당산동1가(2), 당산동4가(1), 영등포동3가(1), 신길2동(2), 문래동3가(1), 양평3동1가(1)]	
이 동 식	34 (198기)	한강시민공원 : 20개소(156기) 저소득지역 : 7개소(21기) 기 타 : 7개소(21기)	

□ 생활쓰레기 배출량 (매립지 반입량 기준 '99. 12. 31 현재)

○ 직 영	21,920톤 ( 17 %)	} 367 톤/일
○ 대 행	99,847톤 ( 74 %)	
○ 자 가	12,429톤 ( 9 %)	

## II. 주요업무 계획

### 1. 무단투기 단속 및 사업장폐기물 점검

#### 1) 쓰레기 무단투기 단속강화

- 중점지역 : 주택가 공터, 뒷골목, 상가주변등 취약지역
- 단속반
  - 구 : 2개반 4명
  - 동 : 20개반 40명
- 무단투기 신고보상제 실시 : 신고주민에게 10,000원 상당의 현금보상 (과태료 부과시)

#### 2) 폐기물관련 사업장 지도·관리 강화

##### □ 목 적

폐기물을 배출하거나 수집·운반하는 사업장에 대하여 배출신고 및 폐기물의 적정처리를 유도하기 위하여 지속적인 지도·점검을 실시, 폐기물 불법처리를 예방함으로써 쾌적한 환경보전 도모

##### □ 근 거

- 환경부훈령 제446호 ('99.12.30) “폐기물관련 사업장 지도점검 규정”
- 영등포구폐기물관리조례 제12조 “폐기물처리업자에 대한 지도 감독”

##### □ 점검대상

계	폐기물 배출업소			자가수거처	폐기물처리업 (수집·운반업소)
	소계	배출시설계	300kg/일		
44	29	16	13	3	12

□ 점검계획

○ 정기점검

- 폐기물 배출사업장 : 연 1회
- 폐기물 처리업소 : 분기 1회

○ 수시점검

□ 점검내용

- 폐기물관리대장의 기록·보존 여부
- 사업장폐기물 배출자신고 및 각종 인·허가 사항의 실제사항과 일치 여부
- 기타 신고, 보고의무 이행상태 확인
- 필요시 시료채취, 사진촬영, 확인서 징구

2. 시민만족도 제고를 위한 사업 추진

가. 청소차량 청결 유지

시민만족도 조사결과 청소차량의 불결함이 크게 지적되는등 주민 불만사항으로 작용하여 이에대한 집중적인 개선을 통하여 주민만족도 제고

□ 추진방향

- 노후차량 교체 및 차량도색

□ 추진계획

1)노후차량 교체

- 교체대상 차량 현황

계	대면수거차량	음식물쓰레기 전용수거차량	비 고
15대	13대 (‘91년식)	2대(신규구입)	대면수거 차량은 구입가격이 저렴하고 골목길 진입이 용이한 1톤 초장축트럭으로 변경교체

- 추진시기 : 2000년 2월
- 소요예산 : 140,896천원

2) 청소차량 일제 점검 및 도색 실시

- 대 상 : 총 115대 (구직영 52, 대행업체 63)
- 추진시기 : 2000. 3 ~ 5월
- 소요예산 : 5백만원

□ 기대효과

- 청소차량 청결 유지로 쾌적한 거리환경 조성
- 노후차량 운행에 따른 안전사고 사전예방
- 재활용품 대면수거 주민불편사항 해소

나. 생활쓰레기수거 작업방법 개선

생활쓰레기 수거과정에서 오수흘림 및 잔쓰레기 발생으로 주민생활에 불편요인으로 작용하고 있어 이를 개선하여 불편사항 해소는 물론 쾌적한 생활환경 조성

□ 현행 문제점

- 차량진입이 곤란한 골목길은 수작업으로 간이집하장에 야적
- 간이집하장에서의 오수·약취 유발

□ 개선방법

- 수거차량개선 : 약취(오수) 제거용 물(약품)탱크 부착
  - 대상차량 : 수거차량 12대
  - 장치구성 : 물탱크(100리터 -약품혼합), 분사호스 10미터.
- 작업방법개선 : 잔쓰레기 및 약취제거 작업 동시실시
  - 간이수집장 잔쓰레기의 빗자루 청소
  - 차량에 부착된 분사호스를 이용 바닥물청소 및 탈취제, 소독약 동시 살포.

다. 쓰레기 적재능력 개선

하절기 장마철 및 반입규제조치에 따른 생활쓰레기 수거중단  
으로 인한 주민불편사항 해소

□ 현 황

현 재		개 선	
적재능력	보관일수	적재능력	보관일수
193톤	3.6일	357톤	6.5일

라. 공중화장실 개량 보수

노후화된 고정식 공중화장실을 개량·보수하여 깨끗하고, 산뜻한  
다중이용시설을 제공하여 구정이미지 제고

□ 현 황

화장실명	소재지	구조	면적	기수	설치년월	비고
대 방	신길7동1373	수세식	52	17	86. 9.	도심지역
영 2 가	영등포동2가94-32	〃	33	9	96. 3.	〃
당산1가	당산1가 186	〃	12	6	81. 7.	저소득지역
당산노인정	당산1가1-160	〃	50	20	86. 5.	〃
당산4가	당산4가74-36	〃	12	5	81. 7.	〃
신길2동	신길2동186-1	〃	33	7	90. 2.	〃

□ 추진방향

- 도심지역 2개소는 서울시 시비보조 확보시 개축추진
- 저소득주민 밀집거주지역의 공동화장실(4개소)은 최신시설로 개량

□ 추진일정

- 2000년 3 ~ 6월
- 소요예산 : 131,000천원

3. 음식물쓰레기 소멸처리 시범운영 실시

재활용 될 수 없는 음식물쓰레기는 광역시범 사업에 참여하여 매립 금지에 대비

□ 추진방향

- 사료가능 음식물쓰레기는 최대한 농·축산가 위탁 재활용 처리
- 사료화 불가능 음식물쓰레기는 광역시범사업참여 소멸화 처리

□ 광역처리시설 현황

- 시설명 : 가양 하수병합처리장
- 시설내역

추진년도	처리용량	소요예산	광역 공동처리 자치구
2000년도	250톤/일	50억원 (전액시비)	영등포, 강서, 양천, 구로, 금천, 동작

□ 세부추진계획

- 시범실시 지역 및 세대수 : 3,500세대 (100세대미만 소규모 공동주택)
- 시범운영방법 : 음식물쓰레기 전용수거용기 활용



○ 인력 및 장비확보

- 수집운반 예상량 : 2톤/일

- 수집운반 소요인력

· 운전기사 : 2명

· 환경미화원 : 2명

- 장 비 확 보

· 차 량 : 3대 (구비 : 1톤 2대, 시비 : 2.5톤 1대)

· 전용수거용기 : 120 l / 100개

· 소요예산 : 78,000천원

□ 시범사업기간 : 2000. 5. 1 ~ 12. 31

### Ⅲ. 특 수 시 책

## 적환장 정비·개선사업

현재의 재래식 쓰레기 적환장이 소음·악취 등 생활공해 발생으로 '97. 10월 입주한 주변 현대아파트 주민들로부터 이전요구 집단민원이 제기되어 현재의 시설을 이전할 수 있는 부지선정 등 정비·개선 방안을 강구

#### □ 추진개요

'99. 12.17 양화동 1-8번지(성산대교 남측하단) 하천부지(13,536평)  
점용허가 신청 - 서울지방국토관리청 → 반려

2000.1.14 관련기관 의견조성을 위한 회의 개최

- 현재 사용하고 있는 적환장 및 폐기물 야적장 부지를  
대폭 정비·개선하여 사용

2000.1.31 하천부지 이용계획 변경 보고 (서울시)

#### □ 문 제 점

- 부도심권인 우리구는 유희지가 없어 청소시설을 설치할 적정부지 확보  
곤란

- 쓰레기 적환장이 혐오시설로서 인근주민들의 집단민원 발생으로 사업  
추진 애로

□ 향후계획

- 쓰레기 적환장 건설부지 조사 및 타당성 검토 ----- 2000.2~4
- 용도폐지 및 도시계획 입안 ----- 2000.4~5
- 기본조사 설계 ----- 2000.5~6
- 투자 심사 의뢰 ----- 2000.6~7
- 사업예산 확보 예산 요구 ----- 2000.7~8
- 공사실시 설계 ----- 2001.1~3
- 공 사 시 행 ----- 2001.4~2003.6