

부 과 과

I. 일 반 현 황

II. 2005 주요업무 추진실적

III. 2006 주요업무 추진계획

IV. 특 수 사 업

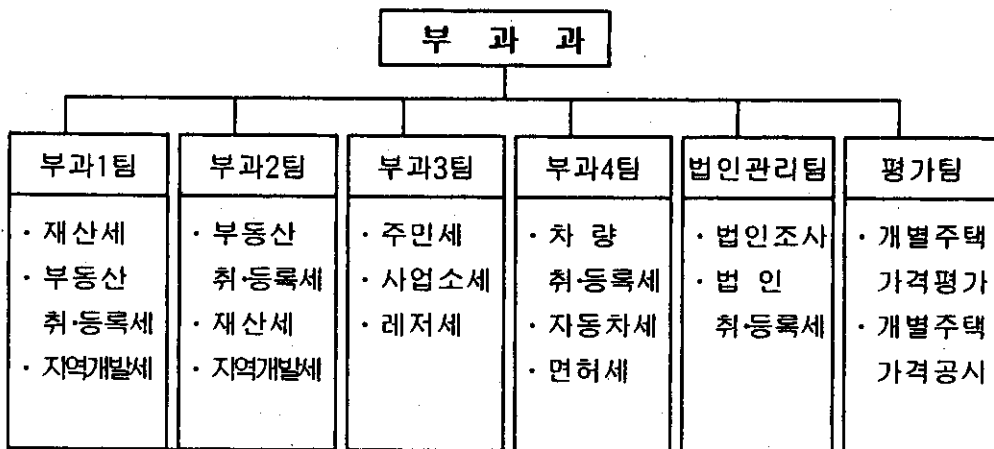
1. 일반 현황

1 인력

(2005.10.31.현재)

구분	인원	일반직						기술직		
		5급	6급	7급	8급	9급	8급	9급	10급	
정원	49		1	6	8	23	11	.	.	.
현원	49		1	6	13	23	6	.	.	.
과부족	+5	.	-5	.	.	.

2 조직



3 

가. 토 지 : 45,720 필지 8,773천㎡

나. 건축물 : 129,434동 22,508천㎡

- 주 택 : 86,531동(일반주택 30,543, 아파트 55,988)
- 상가,사무실 등 : 42,903동

다. 법인 : 7,293개

- 영리법인 : 7,246개
- 비영리법인 : 47개

라. 면허(인·허가)수 : 46,510개

1종 (주유제조업등173호)	2종 (화안운송사업등133호)	3종 (선박대여업등100호)	4종 (화안사업등업종등5호)	5종 (사설항로설치등23호)
4,766건	1,695건	5,244건	32,840건	1,965건

마. 사업장 : 2,261개소

- 종업원할(종업원 50인초과) : 451개소
- 재산할(사업장연면적 330㎡ 초과) : 1,810개소

바. 자동차 : 132,293대

승용자동차	승합자동차	화물자동차	기 타
103,891 대	4,174 대	22,380 대	1,848 대

사. 주민세원

- 개인균등할 : 149,169세대
- 개인사업자 : 21,188업체
- 소득세할 : 25,592명
- 특별징수 : 7,500건

II. 2005 주요업무 추진실적

1

지방세 감징 추진

2005.9.30현재

(단위:백만원)

구분	예산액 (A)	조감액 (B)	감액액 (C)	감률 (A-C)	감수율 (B-C)	결산잔액	
						잔액	비율
총계	516,041	472,907	43,134	8.36	95.59	541,436	104.92
구세	65,334	61,679	58,190	89.07	94.34	65,627	100.45
재산세	41,505	43,026	39,683	95.61	92.23	41,746	100.58
면허세	1,282	1,328	1,198	93.45	90.21	1,307	101.95
사업소세	22,547	17,325	17,309	76.77	99.91	22,574	100.12
시세	450,707	411,228	393,852	87.39	95.77	475,809	105.57
부동산취득세	62,731	66,758	64,054	102.11	95.95	70,911	113.04
부동산등록세	87,601	56,498	54,590	62.32	96.62	73,242	83.61
도시계획세	23,866	24,049	22,751	95.33	94.60	23,645	99.07
공동시설세	9,367	8,101	7,863	83.94	97.06	7,994	85.34
지역개발세	56	34	33	58.93	97.06	45	80.36
차량취득세	8,796	6,727	6,461	73.45	96.05	8,730	99.25
주민세	209,203	181,886	173,797	83.08	95.55	202,142	96.62
자동차세	20,945	14,471	13,127	62.67	90.71	21,686	103.54
차량등록세	10,791	9,107	9,100	84.33	99.92	12,119	112.31
레저세	17,351	11,793	11,793	67.97	100.0	15,483	89.23
지방교육세	-	31,804	30,283	0.0	95.22	39,812	-

2

법인 서원발굴

목 표 : 7,597백만원(전년대비 3,474백만원 증가)

주요 추진사항

- 서면신고 안내, 신고서 발송 및 접수 : 3,999개 법인
- 현장 확인등 실제조사 : 115개법인
- 법인세무조사반 운영 : 1개반 3개조 6명 편성운영
 - ※ 서울시 세원발굴 인센티브(50억원)사업과 연계 추진

발굴실적 : 7,680백만원(구세 158백만원, 시세 7,522백만원)

○ 주요세원별

- 법인 서면조사 : 2,202건 2,950백만원
- 대도시내 부동산 등기 등에 대한 조사 : 39건 2,408백만원
- 비과세·감면 부동산 조사 : 22건 1,459백만원

○ 세 목 별

(단위 : 백만원)

구분	건수	재산세	사안조사세	취득세	등록세	주민세	기타
건수	1,134	9	96	367	121	326	215
세액	7,680	37	81	2,594	3,618	310	1,350

3

개별주택가격평가

개별주택가격 평가

- 조사주택 : 19,728호
 - 단독주택 5,011, 다가구동 14,717
- 조사내용 : 주택별 특성
 - 토지 : 용도지역등 18개 항목,
 - 건물 : 구조등 15개 항목
- 가격결정 공시: 2005. 4. 30.

이의신청 처리

- 신청건수 : 363건 (상향요구39, 하향요구294, 용도정정등30)
- 처리내역 : 부동산평가위원회 심의를 거쳐 조정공시(2005.6.30)

개별주택조사 홍보 : 리후렛 제작 및 배부(10,000부)

Ⅲ. 2006 주요업무 추진계획

1 구·시·군 재정계획

(단위 : 백만원)

구·시·군	세목명	2006목표	2005목표	증·감	
		(A)	(B)	세액	비율(A/B)
	합계	89,284	516,041	△426,757	△82.2%
구	소 계	69,907	65,334	4,573	7.00
	재 산 세	46,037	41,505	4,532	10.92
	면 허 세	1,321	1,282	39	3.04
	사 업 소세	22,549	22,547	2	0.01
시	소 계	434,325	450,707	△16,382	△3.63
	부동산취득세	58,731	62,731	△4,000	△6.38
	부동산등록세	67,468	87,601	△20,133	△22.98
	도시계획세	26,263	23,866	2,397	10.04
	공동시설세	8,844	9,367	△523	△5.58
	지역개발세	45	56	△11	△19.64
	차량취득세	8,090	8,796	△706	△8.03
	주 민 세	218,914	209,203	9,711	4.64
	자동차세	22,433	20,945	1,488	7.10
	차량등록세	11,360	10,791	568	5.27
	레 저 세	12,177	17,351	△5,174	△29.82

※ 2006세입목표는 추정액 임.

2 **세입 목표달성 추진계획**

구 세 69,907백만원 (전년대비 4,573백만원 증가)

가. 재산세

□ 징수목표 : 46,037백만원 (전년대비 4,532백만원 증가)

(단위 : 백만원)

구분	2006년	2005년	2004년	2003년	2002년	비고
목표	46,037	41,505	45,876	38,844	37,271	
징수	46,037	41,746	52,058	43,312	38,563	'05, '06추계액
세입목표 증가율	10.9%	△9.5%	18.1%	4.2%	1.7%	
결산율	-	100.6%	113.5%	111.5%	103.5%	

□ 과징개요

- 납세의무자 : 과세기준일(6월1일)현재 재산 소유자
- 과세대상 : 주택, 건축물, 토지(업무용 부속건물토지, 나대지) 등
- 납부기한
 - 7.16 ~ 31 : 주택분1/2, 건물분 전액
 - 9.16 ~ 30 : 주택분1/2, 토지분 전액

□ 과징전망

- 2005년 부동산관련세제 개편으로 재산세 일부세수가 국세인 증부세로 이관되는 등 세원확보가 불투명한 여건이나,
- 정부의 보유세 강화정책에 따른 과표현실화 및 철저한 세원관리로 목표달성은 무난 할것으로 전망됨

□ 과징대책

- 과세 기초자료의 철저한 정비 및 대사
 - 장기 미준공 및 무허가건물 등 일체정비
 - 비과세, 감면 대상 및 고급오락장 등 중과대상 조사
- 납기내 납부 홍보활동 강화로 징수율 제고
 - 2006년 재산세 사전시물레이션을 통한 세부담분석 및 홍보
 - 고액납세자에 대한 납기내 납부촉려

나. 면허세

□ 징수목표 : 1,321백만원 (전년대비 39백만원 증가)

(단위 : 백만원)

구분	2006년	2005년	2004년	2003년	2002년	비고
목표	1,321	1,282	1,137	1,076	1,056	
징수	1,321	1,307	1,294	1,200	1,104	'05.'06추계액
세입목표 증가율	3.0%	12.7%	5.7%	1.9%	1.8%	
결산율	-	101.9%	113.8%	111.5%	104.5%	

□ 과정개요

- 납세의무자 : 각종 법령에 규정된 면허,허가,인가등의 행위를 받은자
- 납부기간
 - 정기분 : 1월16~1월31일(과세기준일 매년1월1일)
 - 신고분 : 면허,허가,인가 등의 행위를 받을 때
- 세 율 : 1종(45,000원) ~ 5종(12,000원)

□ 과정전망

- 면허세는 소액,정액세로서 납세자의 부담감이 거의없고 면허기관 및 면허종류(703개)가 다양하여 세원관리에 어려움이 있으나
- 2006년 면허세 과세대상 증가(의료기기 수·출입 등4종) 및 철저한 세원관리로 목표달성이 예상됨

□ 과정대책

- 면허관련 기관과의 유기적인 협조 및 과세자료 통보제도 확행
 - 관련기관에 과세자료 요청 및 정기 출장 확인
 - 정기 통보자료의 관리로 납세민원 해소 및 면허세 징수율 제고
 - 전산정보(G4C) 공유로 폐업,전출 자료관리 철저
- 자동이체 및 전자납부 홍보로 징수율제고
 - 지역신문, 반상회보 등을 통한 주기적인 홍보

다. 사업소세

□ 징수목표 : 22,549백만원 (전년대비 2백만원 증가)

(단위 : 백만원)

구분	2006년	2005년	2004년	2003년	2002년	비고
목표	22,549	22,547	22,711	21,083	19,892	
징수	22,549	22,574	21,588	21,874	20,376	'05,'06추계액
세입목표 증가율	0.01%	△0.7%	7.7%	5.9%	9.8%	
결산율	-	100.1%	95.1%	103.8%	102.4%	

□ 과징개요

○ 납세의무자

- 재 산 할 : 7월1일현재 사업소를 둔 사업주(7월31일까지 신고납부)
- 종업원할 : 종업원에게 급여를 지급하는 사업주(다음달 10일까지 신고 및 납부)

○ 과세대상 및 세율

- 재 산 할 : 사업소 연면적 330㎡초과(1㎡당 250원)
- 종업원할 : 종업원수 50인 초과(총 급여액의 0.5/100)

□ 과징전망

- 장기간의 경기침체로 사업장의 면적 및 종업원 감소로 인한 세원 확보의 어려움이 있으나,
- 대형 법인(Sky Tele Tec, 약 240백만원) 전입으로 세수증가와 철저한 세원관리시 금년도 세수를 유지할 것으로 예상됨

□ 과징대책

○ 외부기관 과세자료 활용

- 특별징수자료 및 고용보험관리공단자료 활용, 종업원 50인 초과 사업장 관리
- 국세청 자료활용 신고납부누락 및 과소납부 확인

○ 과세기준 근사치 사업장에 대한 세원조사 및 지속적 안내로 징수율제고

○ 인터넷 납부등 전자납부제도 지속적으로 추진

○ 관련 공부와 현장조사를 통한 누락세원발굴

시 세

□ 징수목표 : 434,325백만원 (전년대비 16,382 백만원 감소)
(단위 : 백만원)

구분	2006년	2005년	2004년	2003년	2002년	비고
목표	434,325	450,707	442,581	434,168	380,847	
징수	434,325	475,809	486,357	476,569	476,299	'05.'06추계액
세입목표 증가율	△3.6%	1.8%	1.9%	14.0%	△8.0%	
결산율	-	105.6%	109.9%	109.8%	125.1%	

□ 과정개요

- 세목 : 취득세, 등록세, 자동차세, 주민세 등
- 납세의무자
 - 취득세 : 부동산,차량 등의 취득자
 - 등록세 : 재산권 및 기타 권리의 변경등을 공부에 등기하는 자
 - 자동차세 : 납기달(6.1,12.1일)현재 자동차 소유자
 - 주민세 : ㄱ 매년8월1일현재 서울시내에 주소를 둔 개인,사업소,법인
ㄴ 소득세,법인세,농업소득세 납세의무가 있는 개인과 법인

□ 과정전망

- 2006년 목표액은 경기불황, 부동산세 개편등으로 전년보다 취득세 40억원, 등록세 201억원 등 총 16,382백만원이 감소한 434,325백만원으로서,
- 정부의 투기억제정책에 따른 부동산거래 감소와 취·등록세율 각 0.5% 인하 및 장기간의 경기 침체등으로 세입징수액은 감소할 것으로 예상됨

□ 과정대책

- 취·등록세
 - 비과세·감면된 물건에 대한 정기적인조사 (반기1회) 및 탈루세원 추정
 - 법인에 대한 세무조사 강화로 누락세원 발굴
- 자동차세
 - 장애인, 유공자 등 비과세자에 대한 사후관리 강화 및 누락 및 탈루세원 발굴
- 주민세
 - 국세청 과세자료 정리 및 미신고·불성실 신고자에 대한 추정
 - 소득할 주민세 납세의무자에게 신고안내문 발송 등 납세홍보 강화

3

법인세원복구

- 발굴목표 : 5,599백만원 (전년대비 1,998백만원 감소)
 - 법인현황 : 총 7,293업체 (영리 7,246, 비영리 47)
- 조사개요
 - 조사기간 : 2006.1.1~12.31
 - 조사대상
 - 법인의 본점 또는 주사무소의 사업용 부동산
 - 신설, 지점 설치법인 등 등록세 증과대상 법인
 - 비과세,감면 및 최근 5년간 부동산을 취득한 법인
 - 조사방법
 - 서면조사 : 2005년도 서면조사 미실시 법인
 - 현장조사 서면신고 불이행 법인

4

기부주택가격평가

- 조사개요
 - 조사기간 : 2005.11.1 ~ 2006.4.28 (공시일 : 4.28일)
 - 조사대상 : 21,667호(단독5,406, 다가구14,691 주상복합1,570)
 - 조사내용 : 주택별 특성
 - 토지 : 용도지역 등 18개 항목, · 건물 : 건물구조 등 15개 항목
 - 조사방법 : 표준주택가격을 기준으로 주택가격비준표 적용
- 소요예산 : 총243백만원(국·구비 각50%, 05년 국비106백만원)
 - 자산취득비 : 21백만원(플로터, 디지털카메라)
 - 검증수수료 : 124백만원(감정평가 수수료)
 - 인 건 비 등 : 95백만원(인건비 56백만원, 공공요금등 39백만원)

IV. 특 수 사 업

1

지방세 안내책자 발간

2005년 대폭 개정된 부동산관련 세제에 대한 구민의 이해를 돕고 직원들의 실무지침서로 활용하고자 지방세 홍보책자 『알기쉬운 지방세 길잡이』를 제작·배포하여 투명하고 신뢰받는 세무행정을 펴고자 함

□ 추진배경

- 2005년 부동산관련 세제의 대폭적인 개편으로 납세자 혼란 방지
- 직원들의 업무지침서로 활용

□ 발간개요

- 제 목 : 『2006 알기쉬운 지방세 길잡이』
- 발 간 일 : 2006. 3월중
- 발행부수 : 14,000부

□ 소요예산 : 21,000천원

□ 주요내용

- 구정방향 및 우리구 현황등 구정주요 사항
- 지방세목별 해설 및 주요사례 등
- 지방세관련 편리한 제도 수록
 - 인터넷,카드납부
 - 지방세 전자고지·납부제도
- 법인과 관계되는 지방세 내용
 - 법인지방세 세무조사
 - 지방세 증과대상 및 신고방법 등

□ 기대효과

- 납세자의 지방세제 세목·세율변경에 대한 의문점 해소
- 세무행정의 투명성 제고와 납세자 권익보호에 기여
- 관내법인에 대한 수준 높은 행정서비스 강화