

# **主要業務報告**

**2001. 12.**

**都市管理課**

## 報 告 順 序

### I . 一 般 現 況

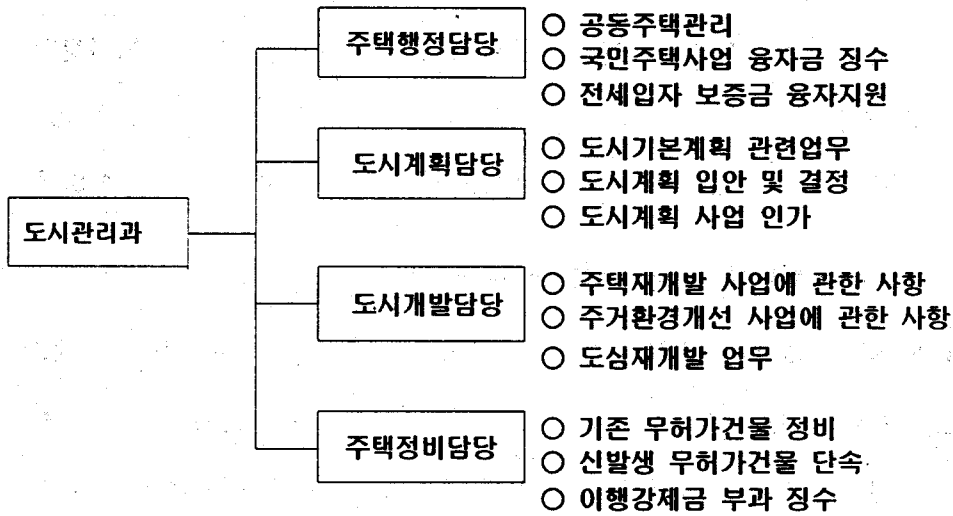
### II . 主 要 業 務 推 進 實 績

(2001. 1. 1 ~ 2001. 10. 31)

### III . 2002 . 主 要 業 務 計 劃

# 1. 일반현황

## 1. 도시관리과 직제



## 2. 직원현황

구 분	계	4 급	5 급	6 급	7 급	8 급	9 급	기능직	고용직
정 원	41	1	1	7	8	9	4	11	0
현 원	44	1	1	5	12	9	3	12	1
과부족	+3			-2	+4	0	-1	+1	+1

## 3. 주택현황 (85,293가구)

총 계 (가구수)	공동주택 (동/가구수)				단 독 주 택		
	소 계	아파트	연립주택	다세대	소 계	유허가	기 존 무허가
85,293	1,585/ 47,954 (56.2%)	471/ 43,059 (50.5%)	144/ 3,279 (3.8%)	970/ 1,616 (1.9%)	37,339 (43.8%)	34,936 (41.0%)	2,403 (2.8%)

\* 주택보급율 : 71.2%

\* 다가구(5,011동)는 단독주택에 포함

#### 4. 도시계획현황

□ 용도지역

(단위 : km<sup>2</sup>)

계	주거지역	상업지역	준공업지역	녹지지역
24.56	7.64	2.72	5.64	8.56
100%	31.11%	11.07%	22.96%	34.85%

□ 도시계획시설 (20개시설, 494개소)

시설명	개소	면적(m <sup>2</sup> )	시설명	개소	시설명	개소
도로	323	L=194,763	광장	13	공공공지	4
공원	28	596.851	지하도	5	자동차정류장	4
학교	48	617.187	공동구	1	수도	1
시장	21	96,774	전기공급설비	8	하천	2
공용의청사	10	18,425	고속철도	3	방송통신시설	1
녹지	2	30,550	유수지	4	종합의료시설	1
주차장	11	73,414	하수도	4		

#### 5. 주택재개발·주거환경개선지구 지정현황

구분	계	재개발구역	주거환경개선지구
지구	12	4	8
면적	148,218m <sup>2</sup>	93,539m <sup>2</sup>	54,679m <sup>2</sup>
세대수	3,507	1,832	1,675



## II. 주요업무 추진실적

### 1. 도시계획사업 추진실적

□ 총 괄 : 46건

○ 완료 : 18건

도 로	공공공지	학교	방송통신 시 설	공공청사	주차장	공원	수 도	전기공급설비
6	3	1	1	1	3	1	1	1

○ 추진중 : 28건

용도지역 (주거지역세분)	미관 지구	지구단위 계 획	지구단위 계획구역	폐기물 처리시설	종합의료 시 설	학교	도로	시장	주차장	공공 공지	공공 청사	청소년 수련시설
1	8	5	2	1	1	1	1	2	3	1	1	1

### 2. 지구단위계획 추진실적

명 칭	위 치	면적(m <sup>2</sup> )	용도지역 변경	비 고
영 등 포 부 도 심	문 래 동 영등포동	3.1km <sup>2</sup> (94만평)	-	'98. 12 용역시행
영등포1	당산1동, 영등포2동	370,000	-	2000. 8 용역시행
대 림 지 구 (구로공단역)	대 림 동 994-2 일대	45,000	일반주거 → 준주거(20,800) 일반상업(19,280)	2000.10.30 계획결정
신 품 지 구 (신 품 역)	신길동 3610 일대	69,350	-	2001. 6.13 결정요청
신길6생활권 (보라매역)	신길동 506 일대	71,600	일반주거 → 준주거(23,000)	2001. 6.13 결정요청
대림2생활권 (대 림 역)	대림동 706 일대	80,000	일반주거 → 준주거(80,000)	2001. 6.13 결정요청
당산생활권 (당 산 역)	당산동 16-7 일대	116,600	준공업:75,030→5250 일반주거:11,360→0 준주거:0→81,140	2000.3.30 계획결정
신 길 지 구 (사려가시장)	신길동 254-7 일대	74,500	일반주거 → 근린상업(48,550)	'99.5.31 계획결정
신길1생활권 (대신시장)	신길동 115-1 일대	54,600	일반주거 → 준주거(34,700)	'99.9.17 계획결정

\* 위치도: 별첨도면 P17~P21, P51~P53 참조

### 3. 주택재개발사업 추진

□ 총 : 4개구역 93,539㎡ (24개동 1,832세대)

○ 사업 시행중 : 4개구역 93,539㎡ (24개동 1,832세대)

[구역별 추진현황]

구역명	위 치	면적(㎡)	건립세대	구역지정	추진사항
신길 제 2구역3지구	신길4동 244 일대	61,728	13개동 1,213세대	'73.12.1	·아파트12개동 1,181세대 준공(6.18) ·아파트 1개동 32세대 공사중 (공정 98%)
영등포 제1구역	영등포1동 577 일대	13,541	4개동 271세대	'99. 9. 4	관리처분계획 공 랑 중
당 산 제1구역	당산동 1가 1 일대	6,678	1개동 168세대	2000. 3.20	재개발조합 설립 추진 중
신 길 제5구역	신길1동 144 일대	11,592	6개동 180세대	2001.4.27	사업시행인가 추진 중

※ 위치도: 별첨도면 P34~ P37 참조

#### 4. 주거환경개선사업 추진

- 총 : 8개지구 54,679㎡ 1,675세대
- 사업완료 : 2개지구 15,766㎡ 428세대
- 건축완료 : 3개지구 16,996㎡ 599세대
- 건축중 : 3개지구 21,917㎡ 648세대
- \* 공공시설설치 : 완료

[지구별 추진현황]

구분	지구명	위치	면적(㎡)	건립세대	지구지정	추진사항
완료	대림2-1 지구	대림1064 번지 일대	12,951	333	89.12.30	사업완료
	대림2-2 지구	대림 1067 번지 일대	2,815	95	'99. 2.24	사업완료
건축 완료	양평1-1 지구	양평2가 37번지5호	3,063	176 (아파트1동)	89.12.30	토지등기축탁중
	신길1-1 지구	신길 202 번지 일대	10,318	343	93. 1.11	토지등기축탁중
	대림3-2 지구	대림 603 번지 일대	3,615	80	96. 3.29	토지등기축탁중
건축 중	신길2-1 지구	신길 179 번지 일대	10,976	353	94. 1.11	317세대 완료 공정 90%
	영등포1-1 지구	영등포585 번지 일대	3,617	107	'98. 7. 8	101세대 완료 공정 95%
	신길2-2 지구	신길 186 번지 일대	7,324	188	'99. 2.24	164세대 완료 공정 87%

\* 위치도: 별첨도면 P38~ P45 참조

## 5. 공동주택 안전 점검

### □ 점검대상 - 15년경과 공동주택

〔 해빙기 : 74개 단지 300동 19,664세대  
우 기 : 73개 단지 298동 19,422세대

- 아 파 트 : 해빙기-57개단지 248동 18,933세대  
우 기-56개단지 246동 18,691세대
- 연립주택 : 16개단지 50동 707세대
- 시민아파트 : 1개단지 2동 24세대

### □ 점 검 반 : 관내 건축사 14명, 공무원 3개조 9명

### □ 점검기간

- 해빙기 : 2001. 2.26~3.14 (14일간)
- 우 기 : 2001. 5.28~6.13 (14일간)

### □ 점검사항

- 주요 구조부(기초, 기둥, 보 등) 안전여부
- 해빙기(우기)안전 관련된 상·하수도등 설비시설
- 축대, 옹벽, 절개지 침하 및 균열상태등

### □ 지적사항 : 해빙기- 33건. 우 기- 17건

- 외벽 일부 균열 및 담장 붕괴 위험
- 도시가스등 배관의 노후
- 비상계단 안전 난간대 노후
- 방수용페인트 보수등

### □ 조치내역

- 완 료 : 35건
- 조치중 : 15건

### □ 예산집행 : 11,101천원

## 6. 저소득 전세입자 보증금 융자지원

### □ 용자대상

- 신청일 현재 계속해서 1년이상 서울시에 주민등록이 등록된 무주택 세대주
- 전·월세보증금 3,500만원이하 전세입자(용자금 포함)
- 부동산 소유자, 1,500cc 자가용승용차 소유자, 신용불량자 등 추천 제외

### □ 용자조건 및 재원

#### ○ 용자조건

- 용자금액 : 보증금의70% 범위내 (가구당 최고 용자금액-2,450만원)  
\* 2001.8.27부터 가구당 1,500만원에서 용자금액 상향조정
- 이 율 : 년리3%,
- 상환 방법 : 2년이내 일시상환 또는 재계약시 2회까지 연장가능

#### ○ 용자재원 : 국민주택기금

### □ 용자추천 (년중 계속)

- 2001년도 (1~10월) : 9,016,600천원 (808세대)  
\* 용자실행 (1~10월) : 5,101,300천원 (529세대)

## 7. 무허가 건물 정비

### □ 신발생 무허가 건물

○ 정비대상 : 2,122동 (2000년도 이전 1,863동, 2001년도 259동)

○ 정비실적 : 174동 (2000년도 이전 44동, 2001년도 130동)

○ 잔여동수 : 1,948동 (2000년도 이전 1,819동, 2001년도 129동)

※ 2000년도 향측판독 : 1,416건

## 8. 무허가건물 이행강제금 부과 및 징수

### □ 이행강제금 부과 및 징수

(단위 : 천원)

구 분	목표액 (A)	부과금액(B)		징 수 액(C)		불납결손(D)		체 납 액(D)		비 고 (B:C)
		건수	금 액	건수	금 액	건수	금 액	건수	금 액	
현년도	103,680	335	578,136	118	111,908	-	-	217	466,228	19.3%
과년도	70,000	326	603,810	68	86,825	7	10,910	251	506,075	14.3%

※ 재 산 압 류 : 164건 361,300 천원

- 토 지 : 88건 212,873 천원

- 건 물 : 23건 51,621 천원

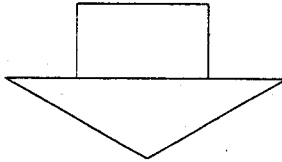
- 자 동 차 : 53건 96,806 천원

### Ⅲ. 2002. 주요 업무 계획

#### 목표 및 추진방향

##### 목 표

- 서울 서남권 중심도시로 육성
- 쾌적한 문화도시 건설
- 구민의 삶의 질 향상



##### 추진방향

- 부도심 기능의 활성화로 지역 균형 발전
- 불량주택 정비 및 재개발로 주거환경 개선
- 주민참여 확대로 재개발사업 활성화 유도
- 공동주택 안전관리 및 양질의 행정서비스 제공
- 무허가 건물 발생방지로 쾌적한 도시환경 조성

## 1. 영등포 부도심 지역 정비계획수립 추진

영등포 부도심권 정비 기본계획의 구체적인 실천계획 수립을 통해 다양한 도시 기능이 조화를 이루는 활기찬 자족도시로 개발하여 서울의 부도심 및 서남권의 광역중심지로 육성하고자 함.

### □ 부도심 현황

- 위 치 : 영등포동, 당산동, 도림동, 문래동 일대
- 면 적 : 3.1km<sup>2</sup> (약 94만평)
- 토지이용계획 : 상업, 유통, 첨단산업, 도심형 주거기능의 복합 도시

### □ 정비 방향

- 지구단위계획 : 영등포동, 당산동, 도림동, 문래동일대 2.4km<sup>2</sup>
- 도심재개발 : 영등포동 5,7가 일대 0.2km<sup>2</sup>
- 주택재개발 : 도림동 일대 0.5km<sup>2</sup>

### □ 지구단위계획 수립 현황

- 영등포지역 부도심 지구단위계획수립 용역
  - 사업기간 : '98.12.4 ~ 2001.12
  - 추진계획 : 2001. 12월말까지 계획(안) 수립 완료
- 영등포1지구단위계획수립 용역
  - 사업기간 : 2000.8.24 ~ 2002. 6.30
  - 추진계획 : 금년 진행중 공정에 대하여는 타절준공처리하고, 내년 예산 편성하여 용역업체와 수의계약후 잔여 공정을 사업기간내 완료 예정임.
- 사 업 비 : 1,005백만원(기투자)

구 분	총 사 업 비	기투자 (2000이전)	2001예산	2002년 요구액
계	1,042	1,005	0	37
영등포지역 부도심권 지구단위계획수립용역	565	565	0	0
영등포 1지구단위계획 수립용역	477	440	0	37

### □ 도심, 주택 재개발

- 토지 소유자들의 개발에 대한 의견 합의를 구역지정 추진



## 2. 주거지역 세분화 추진

2000.7.1 도시계획법 개정예 따라 쾌적하고 편리한 주거환경 조성을 위하여 2003.6.30까지 주거지역의 세분화를 추진하고자 함.

### □ 주거지역 현황

- 위치 : 신길동, 대림동, 도림동, 영등포동, 당산동 등
- 면적 : 6.62km<sup>2</sup>

### □ 관계규정

구분		주거 형태	건폐율(%)	용적율(%)	비고
전용주거지역	제1종	단독주택중심	50	100	
	제2종	공동주택중심	40	120	
일반주거지역	제1종	저층주택	60	150	4층이하
	제2종	중층주택	60	200	15층이하
	제3종	중고층주택	50	250	

### □ 추진실적

- 2001. 7 : 주거지역 세분화 매뉴얼 작성(서울시)
- 2001. 9 : 용역발주

### □ 향후 추진 계획

- 2002. 4 : 도시계획(안) 주민의견청취
- 2002. 6 : 구의회 의견청취 및 구도시계획위원회 자문
- 2002. 12 : 도시계획 변경결정 요청 (구 → 시)

### □ 사업비

(단위 : 천원)

용역명	연도별예산			계약금액	비고
	총사업비	2001예산	2002예산		
일반주거지역 세분추진용역	148,000	74,000	74,000	126,000	시비

### 3. 지구단위계획 재정비

도시계획법 전면 개정(2000.7.1) 이전에 결정된 지구단위계획이 법 개정으로 인하여 용적율 계획, 인센티브계획 및 시행지침등의 재 조정이 불가피해짐에 따라 현행 도시계획법에 적합하도록 재정비코자 함

□ 사업 대상

구역명	위 치	면적(㎡)	결정일자	비 고 (종 전)
당산생활권	당산동 16-7호 일대 (당산역 주변)	116,660	2000.3	상세계획
신길지구	신길동 254-7호 일대 (사려가 시장 주변)	74,500	'99.4	도시설계
신길1생활권	신길동 115-1호 일대 (대신시장 주변)	54,600	'99.4	도시설계

※ 위치도: 별첨도면 P51 ~ P53 참조

□ 사업 추진 사유

도시계획법령 개정(2000.7.1) 전에 지구단위계획(종전 상세계획 및 도시설계) 결정된 구역의 계획 내용은 변경된 도시계획법령에서 정한 용적율 계획, 인센티브 계획 및 시행지침등이 상이하여 건축 허가시 혼선을 초래할 우려가 있으므로 현행 법령에 적합하도록 지구단위계획 변경을 추진하여야 할 실정임.

□ 사업 규모

- 면 적 : 245,760㎡
- 사업비 : 70,000천원

□ 추진 계획

- 2002. 1 : 용역설계
- 2002. 2 : 용역발주
- 2002. 8 : 결정요청(구-시)
- 2002. 12 : 결정고시 및 지형도면 승인

#### 4. 주거환경개선사업 추진

영세서민들의 기초적인 생활환경을 보장하고, 지역경기 부양을 위해 도시 저소득층 주민 밀집지역에 대한 주거환경개선 사업을 적극 활성화하여 도시 환경개선에 이바지

##### □ 추진경위

- 2000. 12. 26 : 도시저소득주민 주거환경개선사업계획 수립지침 통보
- 2001. 1. 5 : 불량주택 정비사업 추진계획에 따른 홍보구역원 구획제외지 보전구역
- 2001. 1. 10 : 주거환경개선사업 대상지구 조사 보고
- 2001. 4. 25 : 주거환경개선사업(신규) 실태조사
- 2001. 5. 16 : 건설교통부·서울시 재개발과 현장 합동 조사
- 2001. 10. : 주거환경개선지구 지정입안 공람공고  
- 신길6-1, 신길6-2, 신길2-3

##### □ 현 황

- 신길6-1 주거환경개선사업 지구
  - 위 치 : 신길6동 3183번지 일대
  - 면 적 : 5,589㎡
- 신길6-2 주거환경개선사업 지구
  - 위 치 : 신길6동 2200번지 일대
  - 면 적 : 5,668㎡
- 신길3-1 주거환경개선사업 지구
  - 위 치 : 신길3동 327번지 일대
  - 면 적 : 3,758㎡
- 신길2-3 주거환경개선사업 지구
  - 위 치 : 신길2동 190번지 일대
  - 면 적 : 5,269㎡

\* 위치도: 별첨도면 P46~ P49 참조

##### □ 향후계획

- 2001. 12 구역지정 요청(예정)
- 2002년 사업시행

## 5. 주민참여형 주택재개발 공공계획 추진

재개발구역 지정 초기부터 대학(원)교와 연계하여 주민·전문가 등이 참여하는 공공계획등의 검토과정을 가짐으로서 재개발사업 추진과정에서 발생하는 민·관 갈등을 해소하여 재개발사업을 원활하게 추진코자 함.

### □ 기본방향

- 대학·자치구가 연계하여 주거환경 실태 파악등 재개발구역 지정여건 객관적 판단
- 주변지역과 일체적인 정비를 위한 적정개발 규모 들출로 합리적 토지이용 계획수립
- 2002학년도 교과 과정이 편성된 대학원과 재개발 공공계획에 관한 협약 체결  
- 연구기간 : 2개학기 교과과정에 반영하여 학점 부여

### □ 대상구역 및 연구기관

- 대상구역 : 신길6동 2661-7번지 일대 (면적 : 45,378㎡)  
\* 위치도: 별첨도면 P50 참조
- 연구기관 : 이화여자대학교 과학기술 대학원 (도시계획연구실)

### □ 연구내용

- 불량주거지에 해당되는지 여부(호수밀도: 80호/ha이상, 불량주택: 2/3이상)
- 진입로, 녹지축 등의 주변현황 연계검토
- 주변지역현황 분석을 통한 층고(건물 최고높이) 계획 검토
- 건폐율, 용적율 및 건립세대 등 개발 규모 검토

### □ 추진계획

- 학기 당 2회정도 구청·주민이 참여하에 대학원 주관으로 진행과정 발표
- 학교는 토론회를 거쳐 합리적 대안 제시 및 최종 검토 보고서 작성 제출
- 보고서는 주택재개발구역 지정 신청시 공공계획 검토서로 서울시에 제출  
\* 미제출시 서울시 도시계획위원회 상정 불가함.

### □ 소요예산 : 20,000천원(시비)

## 6. 공동주택 안전점검

- 대상 : 71개 단지 289개동 19,418세대(15년 경과한 공동주택)
  - 아파트 : 54개단지 237개동 18,687세대
  - 연립 주택 : 16개단지 50개동 707세대
  - 시민아파트 : 1개단지 2개동 24세대
  - \* 총 142개 단지 518개동 43,150세대
- 점검반 : 관내건축사 14명, 공무원3개조 9명
- 점검기간
  - 상반기 : 2002. 2월 ~ 5월중
  - 하반기 : 2002. 7월 ~ 11월중
- 소요예산 : 17,756천원 (안전진단 수수료)

## 7. 저소득 전세입자 보증금 융자지원

저소득 전세입자에게 저리의 전세보증금을 융자지원 함으로서 저소득 주민에 대한 생활 안정을 도모코자 함

- 융자신청접수 : 년중 계속
- 융자지원 예정액 : 650,000만원
- 융자대상
  - 신청일 현재 계속 1년 이상 서울시에 주민등록이 등록된 무주택 세대주
  - 전·월세보증금 3,500만원이하 세입자 (융자금 포함)
  - \* 배기량 1500cc이상 차량 및 부동산 소유자는 융자대상 제외

## 8. 무허가 건축물 단속·정비

### □ 무허가건축물 사전예방 순찰강화

#### ○ 지역 책임제 확행

- 일반직 : 순찰 1개동 및 업무처리 2~3개동 지정

※ 업무처리동 담당자가 진정민원처리, 무허가건물 철거, 이행강제금 부과 등 행정업무 전반사항 처리

- 기능직 : 순찰 1~2개동 지정

#### ○ 순찰방법

- 담당동 주 3회이상 도보순찰

- 1개동을 3개의 섹터로 나누어 순환 순찰

### □ 무허가건축물 단속 관련 부조리 발생 예방

#### ○ 순찰단속 담당지역을 6개월 단위로 순환지정 운용하여 부조리요인 사전 제거

- 장기간 담당시 지역주민과의 유대관계등으로 미온적 단속우려

- 단속반원이 구 전지역에 대한 단속업무 수행능력 배양

- 위법 건축물 행정조치에 대한 경과 및 결과를 확인 가능

### □ 순찰결과 조치 : 업무처리동 담당자 책임하에 행정조치

○ 적출된 무허가건축물은 허가(신고)절차를 필한후 건축토록 행정지도

○ 치유가 불가능한 건축물은 자진철거 지시

○ 자진철거 미이행 건축물에 대한 위법건축물표지부착, 건축주고발, 행정대집행, 강제철거, 이행강제금 부과 등 조치

### 9. 이행강제금 체납 징수계획

위반건축물의 시정지시 불이행에 따른 행정조치로 이행강제금(건축과태료)을 부과하고 있으나, 납부실적이 부진하여 체납규모가 점차 누증되고 있는바, 지속적으로 체납고지서발송, 압류재산공매, 행정대집행등 단계별 강력한 업무추진으로 체납분 징수율을 제고하고 불법건축물 정리에 만전을 기하고자 함.

○ 2001년 체납징수현황(2001.1.1 ~ 10.31현재)

(단위 : 천원)

구 분	총 체 납 액		징 수 액		체 납 잔 액		정 리 율 (%)
	건수	금액	건수	금액	건수	금액	
과년도	329	603,810	68	86,825	251	506,075	14.3
현년도	334	578,136	118	111,908	217	466,228	19.3

#### □ 추진방향

- 이행강제금 물건별 체납징수계획을 수립 추진
- 이행강제금 반복 부과자중 상습체납자, 고액체납자 선정 집중 독려
- 상습체납자에 대한 행정대집행등으로 체납징수금 납부 유도
  - 소규모 위반건축물 행정대집행 계고후 직접 강제 철거
  - 대규모 위반건축물은 전문회사에 철거 용역 의뢰
- ※ 행정대집행시 철거 우선 순위
  - 이행강제금 체납 및 압류불가자 (압류물건 없을시)
  - 창고, 작업장, 점포, 주거용순으로 철거 집행

#### □ 추진계획

- 추진기간 : 2002. 3 ~ 12월까지 (동절기 강제 철거 지양)

도시계획시설 위치도

2001.

도시관리과



## ● 목 차 ●

### I. 도시계획사업 추진 실적

【완료】 : 18건

#### 1. 도로 (6건)

- 1)신길동 4778~4766-3호(B= 6m , L= 106m) 폐지
- 2)신길동 4779~4668번지(B= 6m , L= 96m) 폐지
- 3)신길동 4775~4779번지(B= 8m , L= 180m) 폐지
- 4)신길동 2797-1~2805 (B= 4m , L= 11m) 신설
- 5)신길동 431-20~433-2 (B= 4m , L= 10m) 신설
- 6)신길동 430-26~430-33(B= 4m , L= 8m) 신설

#### 2. 공공공지 (3건)

- 1)신길동 2803번지 (A= 76m<sup>2</sup>) 신설
- 2)도림2동 182-4외 3필지 (A= 111m<sup>2</sup>) 신설
- 3)도림1동 136-47 (A= 77m<sup>2</sup>) 신설

#### 3. 학교 (1건)

- 1)문래동 6가 13번지 (A= 8542.7m<sup>2</sup>) 신설

#### 4. 방송통신시설 (1건)

- 1)여의도동 18번지 일대 (A= 91,727m<sup>2</sup>) 변경

#### 5. 공공청사 (1건)

- 1)여의도동 18번지 일대 (A= 13,279.6m<sup>2</sup>) 폐지

#### 6. 주차장 (3건)

- 1)영등포동 2가 230번지 (A= 860.8m<sup>2</sup>) 신설
- 2)영등포동 7가 29-122 (A= 645m<sup>2</sup>) 신설
- 3)도림2동 226-13일대 (A= 691m<sup>2</sup>) 신설

#### 7. 공원 (1건)

- 1)양화동 95번지 일대 (A= 110,407m<sup>2</sup>) 신설

#### 8. 수도 (1건)

- 1) 양화동 95번지 일대 (A= 68,193m<sup>2</sup>) 폐지

#### 9. 전기공급설비 (1건)

- 1)여의도동 31번지 일대 (A= 1,300m<sup>2</sup>) 폐지

**【추진중】 : 28건**

1. 용도지역(1건)
  - 1) 영등포 관내 전지역 (A= 6.62km<sup>2</sup>) 주거지역세분
2. 미관지구(8건) : 역사문화미관지구→일반미관지구
  - 1)시흥대로의8개 노선
3. 지구단위계획 (5건)
  - 1)문래동,영등포동일대 (A= 966,225m<sup>2</sup>) 영등포부도심
  - 2)신길동 3160일대(신평역) (A= 69,350m<sup>2</sup>) 신평지구
  - 3)신길동 506일대(보라매역)(A= 71,600m<sup>2</sup>) 신길6생활권
  - 4)대림동 706일대(대림역) (A= 80,000m<sup>2</sup>) 대림2생활권
  - 5)영등포동, 당산1동일대 (A= 370,000m<sup>2</sup>) 영등포1지구
- 4.지구단위계획구역 (2건)
  - 1)영등포동, 도림동 일대 (A= 633,775m<sup>2</sup>)
  - 2)양평동 3가 16번지 일대(양평역) (A= 18,694m<sup>2</sup>)
5. 폐기물처리시설 (1건)
  - 1)양화동 153-1일대 (A= 4,290m<sup>2</sup>) 신설
6. 종합의료시설 (1건)
  - 1)여의도동 61-1,2호 (A= 27,095m<sup>2</sup>) 변경
7. 학교 (1건)
  - 1)여의도동 62,61-1,2호 (A= 16,529m<sup>2</sup>) 폐지
8. 도로 (1건)
  - 1)강남순환도시고속도로 (B=6.4~29.4m, L=27,302m)
9. 시장 (2건)
  - 1)여의도동 35-5호 (A= 3,305m<sup>2</sup>) 폐지
  - 2)대림동 1072-25 (A= 1,927m<sup>2</sup>) 폐지
10. 주차장 (3건)
  - 1)당산동 3가 370-4 (A= 2,940m<sup>2</sup>) 신설
  - 2)신길동 3203번지 외1 (A= 3,172m<sup>2</sup>) 신설
  - 3)대림동 1072-25 (A= 1,967m<sup>2</sup>) 신설
11. 공공공지 (1건)
  - 1)신길6동 3203-2 (A= 184m<sup>2</sup>) 신설
12. 공공청사 (1건)
  - 1)신길동 107-2 (A= 1,597m<sup>2</sup>) 폐지
13. 청소년수련시설 (1건)
  - 1)신길동 107-2 (A= 1,597m<sup>2</sup>) 신설

## II. 주택재개발사업 추진 실적

**【총】 : 4건**

### 1. 추진중 (4건)

- 1)신길4동 244번지 일대 (A= 61,728m<sup>2</sup>) 신길 제2-3구역
- 2)영등포1동 577번지 일대(A= 13,541m<sup>2</sup>) 영등포 제1구역
- 3)당산동1가 1번지 일대 (A= 6,678m<sup>2</sup>) 당산 제1구역
- 4)신길1동 144번지 일대 (A= 11,592m<sup>2</sup>) 신길 제 5구역

## III. 주거환경개선사업 추진 실적

**【총】 : 8건**

### 1. 사업완료 (2건)

- 1)대림동 1064번지 일대 (A= 12,591m<sup>2</sup>) 대림 2-1지구
- 2)대림동 1067번지 일대 (A= 2,851m<sup>2</sup>) 대림 2-2지구

### 2. 건축완료 (3건)

- 1)양평2가 37-5호 (A= 3,063m<sup>2</sup>) 양평1-1지구
- 2)신길동 202번지 일대 (A= 10,318m<sup>2</sup>) 신길1-1지구
- 3)대림동 603번지 일대 (A= 3,615m<sup>2</sup>) 대림3-2지구

### 3. 건축중 (3건)

- 1)신길동 179번지 일대 (A= 10,976m<sup>2</sup>) 신길2-1지구
- 2)영등포동 585번지 일대 (A= 3,617m<sup>2</sup>) 영등포1-1지구
- 3)신길동 186번지 일대 (A= 7,324m<sup>2</sup>)신길2-2지구

#### IV. 2002년 주거환경개선사업 추진 계획

【총】 : 4건

##### 1. 추진계획 (4건)

- 1)신길동 3183번지 일대 (A= 5,589m<sup>2</sup>) 신길6-1지구
- 2)신길동 2200번지 일대 (A= 5,668m<sup>2</sup>) 신길6-2지구
- 3)신길동 327번지 일대 (A= 3,7581m<sup>2</sup>) 신길3-1지구
- 4)신길동 190번지 일대 (A= 5,269m<sup>2</sup>) 신길2-3지구

#### V. 주택재개발 공공계획 추진지역 위치도

【총】 : 1건

##### 1. 추진계획 (1건)

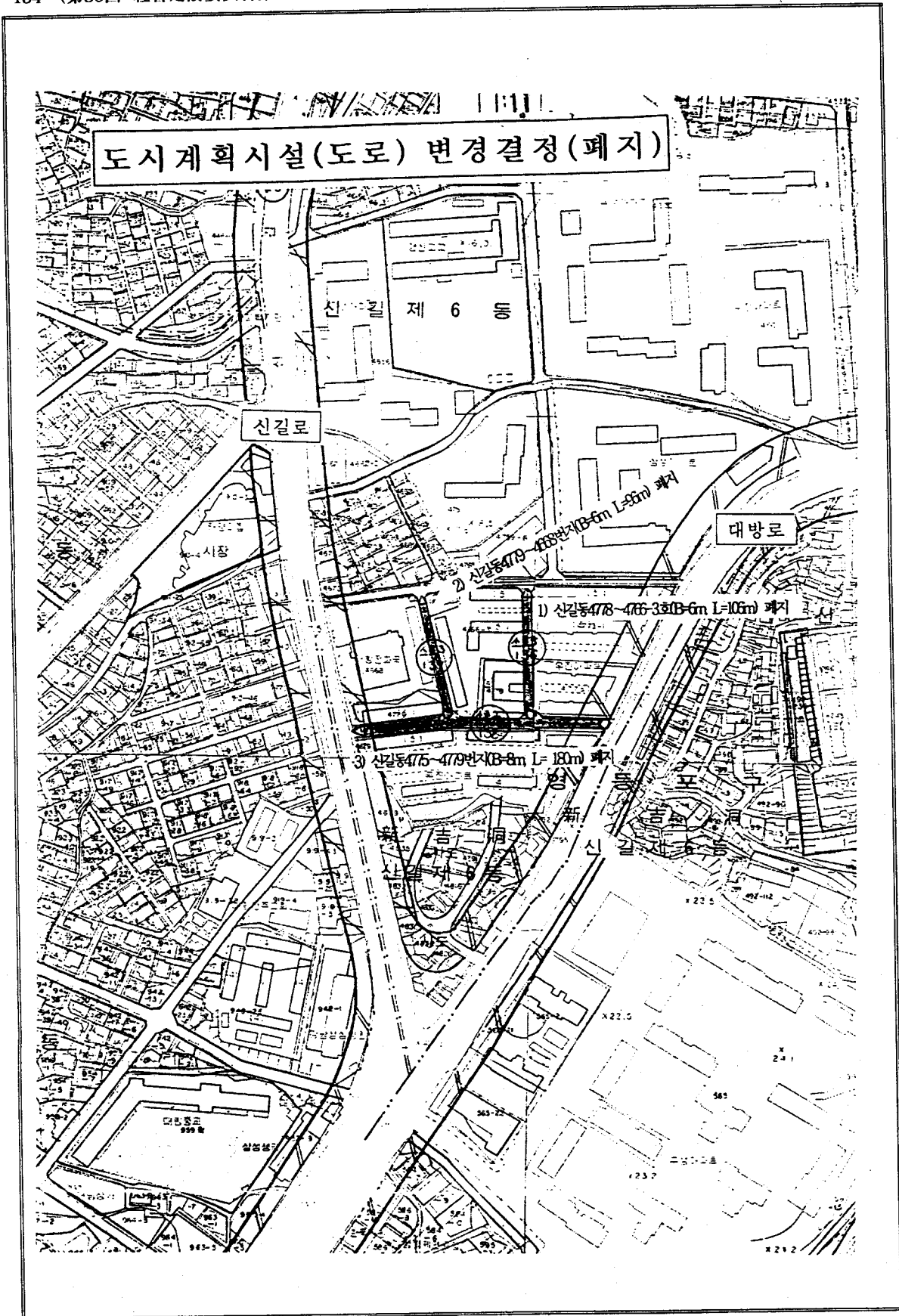
- 1)신길동 2661-7번지 일대 (A= 45,378m<sup>2</sup>) 주택재개발구역지정

#### VI. 지구단위계획 재정비 구역 현황

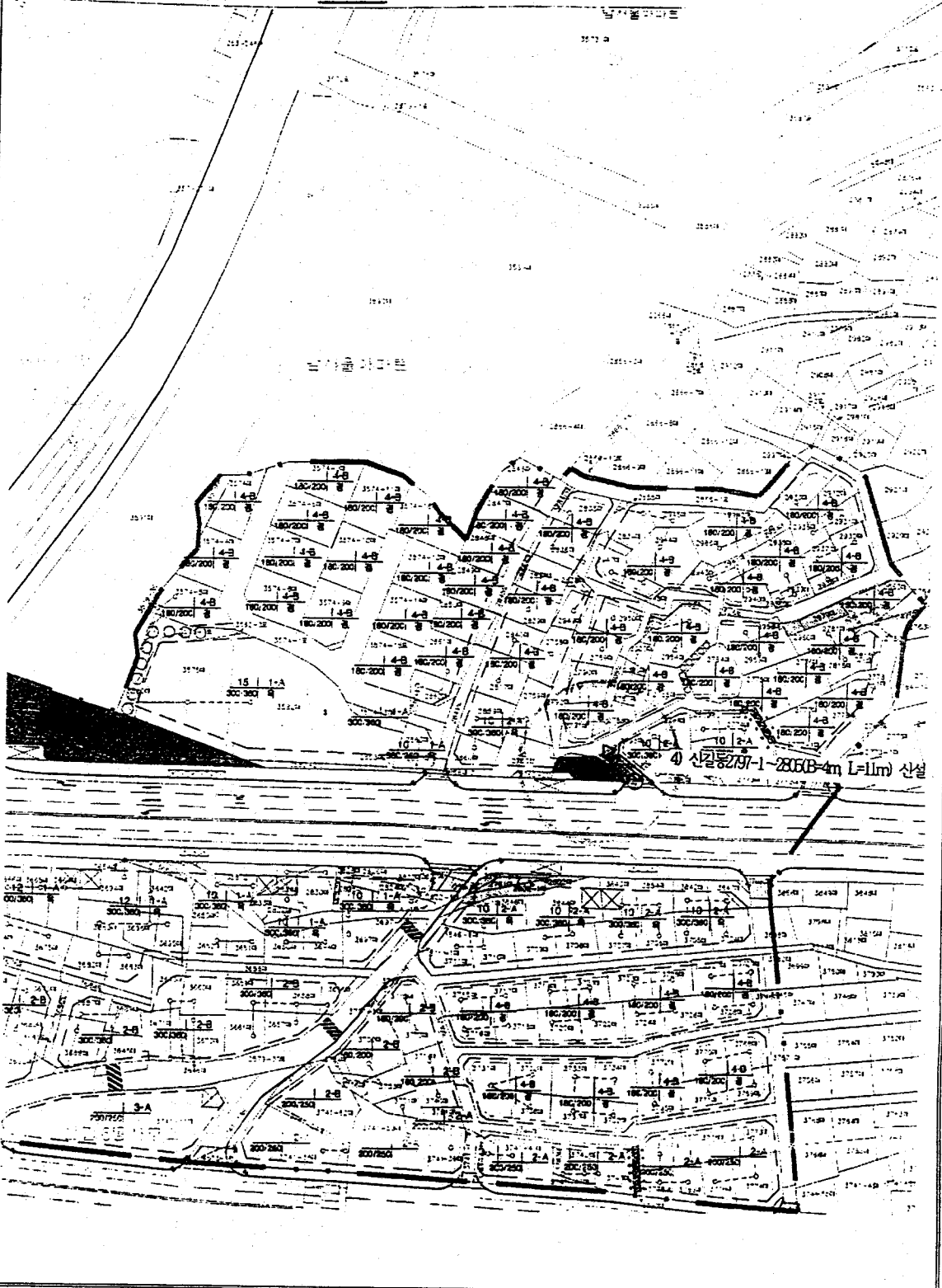
【총】 : 3건

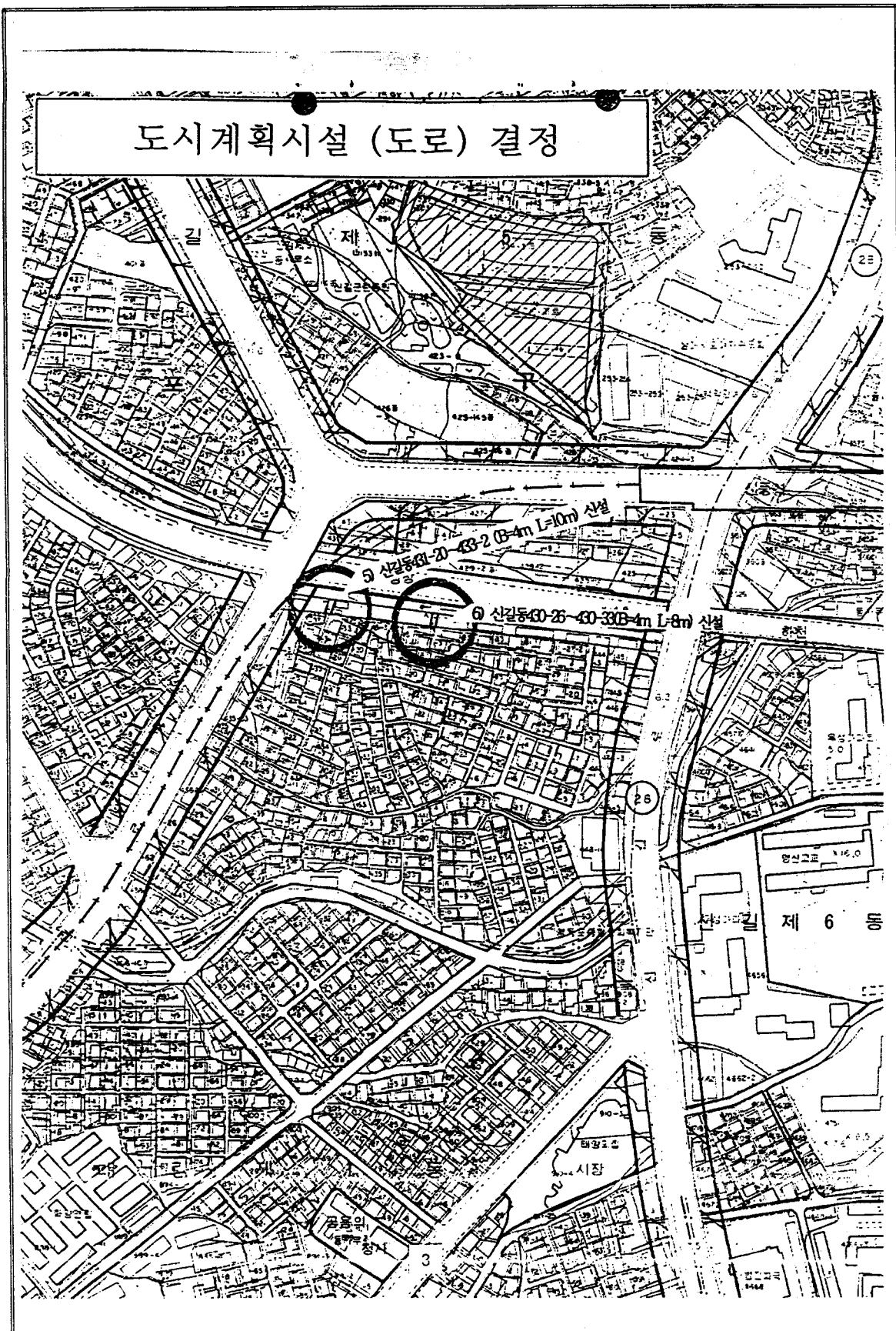
##### 1. 추진계획 (3건)

- 1)당산동 16-7번지 일대(A= 116,600m<sup>2</sup>) 당산생활권
- 2)신길동 254-7번지 일대 (A= 74,500m<sup>2</sup>) 신길 지구
- 3)신길동 115-1번지 일대 (A= 54,600m<sup>2</sup>) 신길1생활권

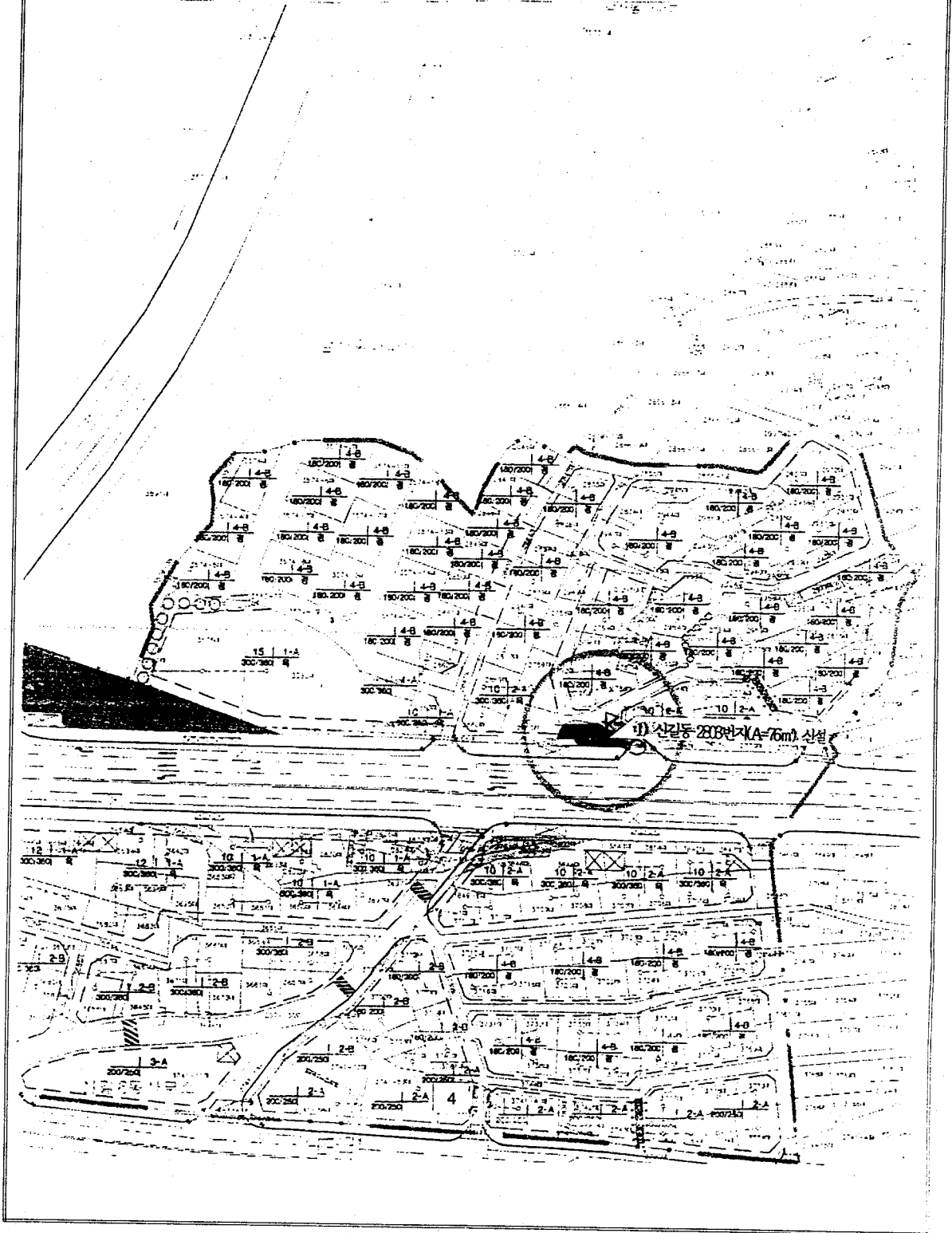


# 도시계획시설(도로, 공공공지) 결정

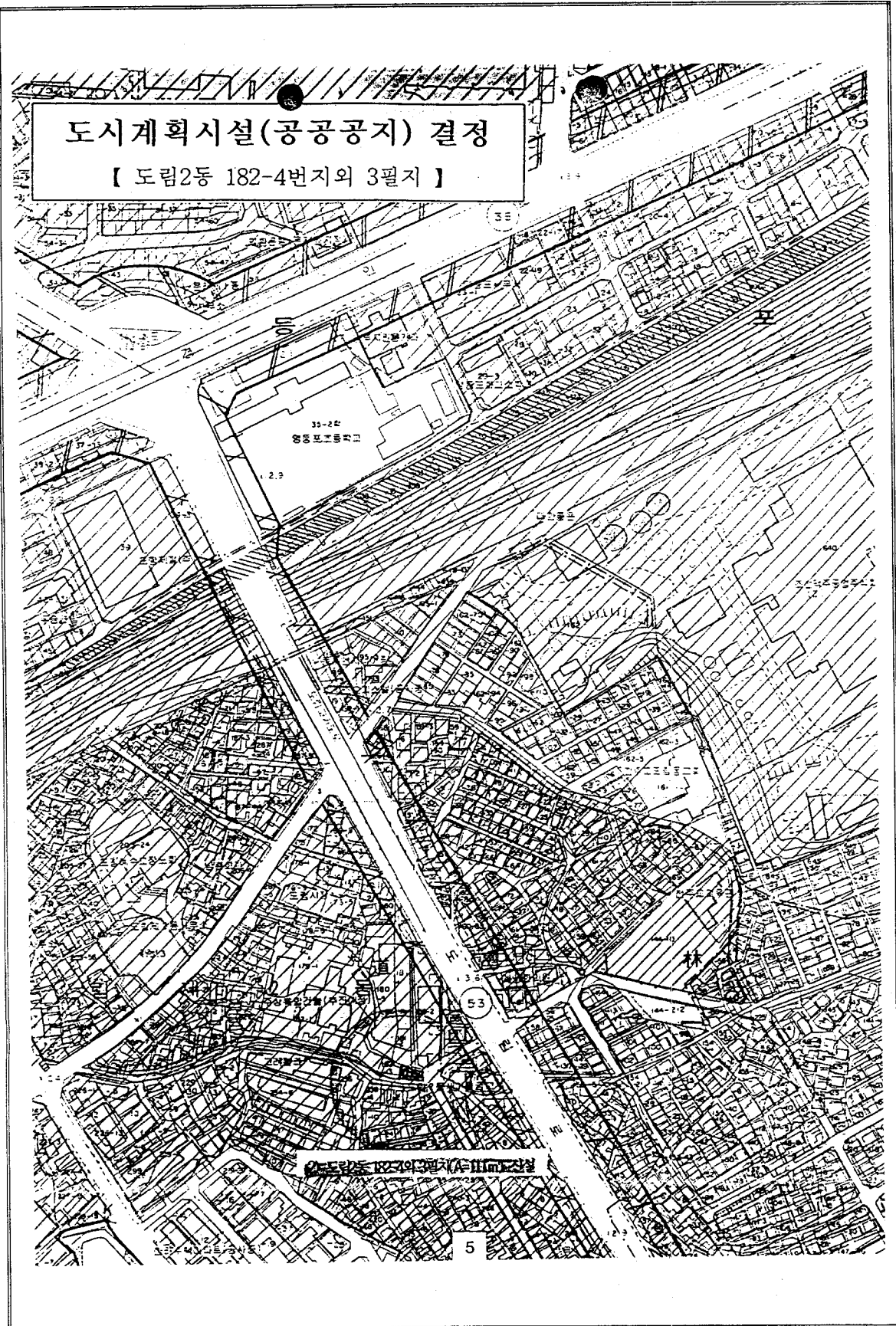




# 도시계획시설(도로, 공공공지) 결정

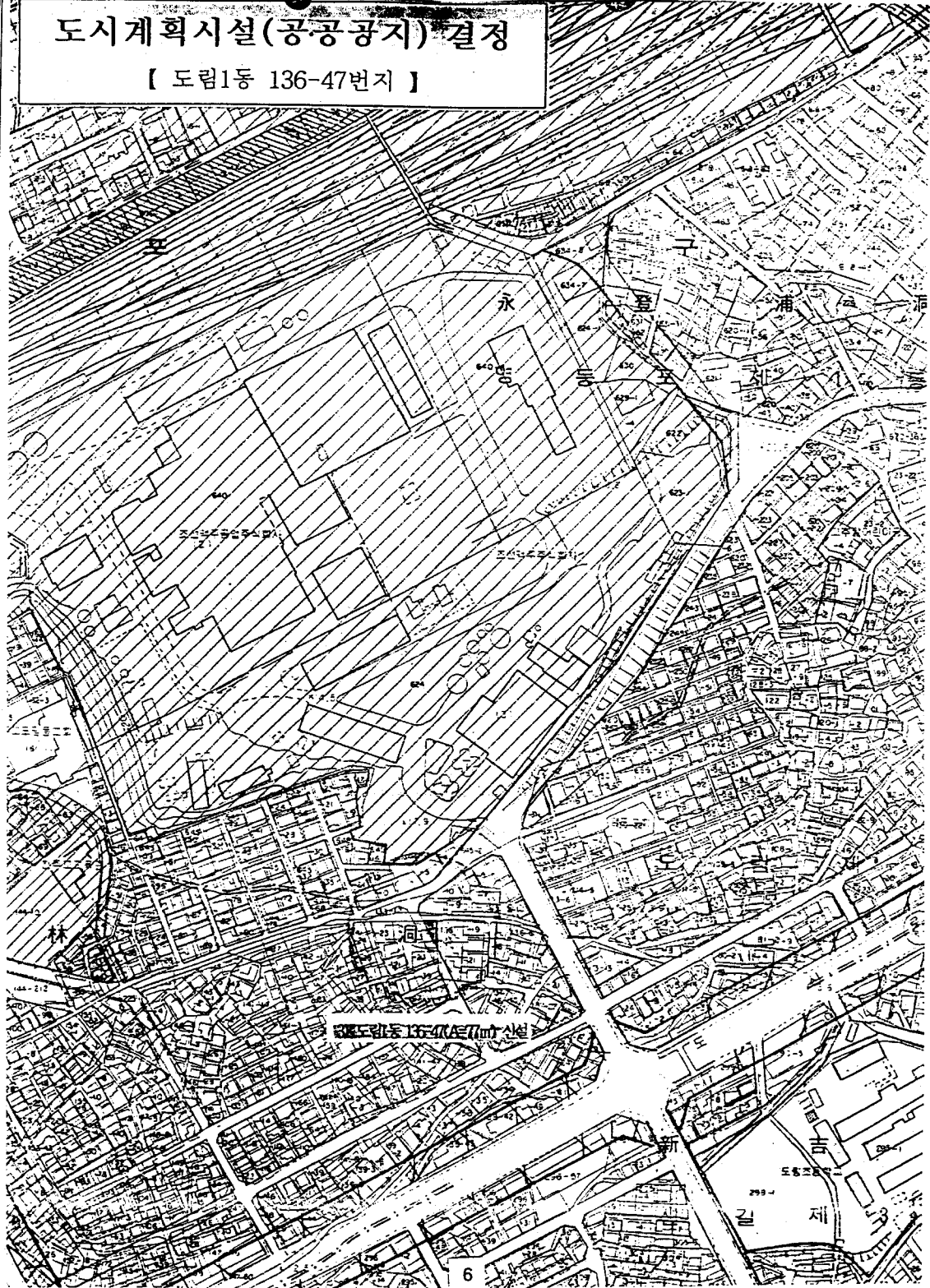


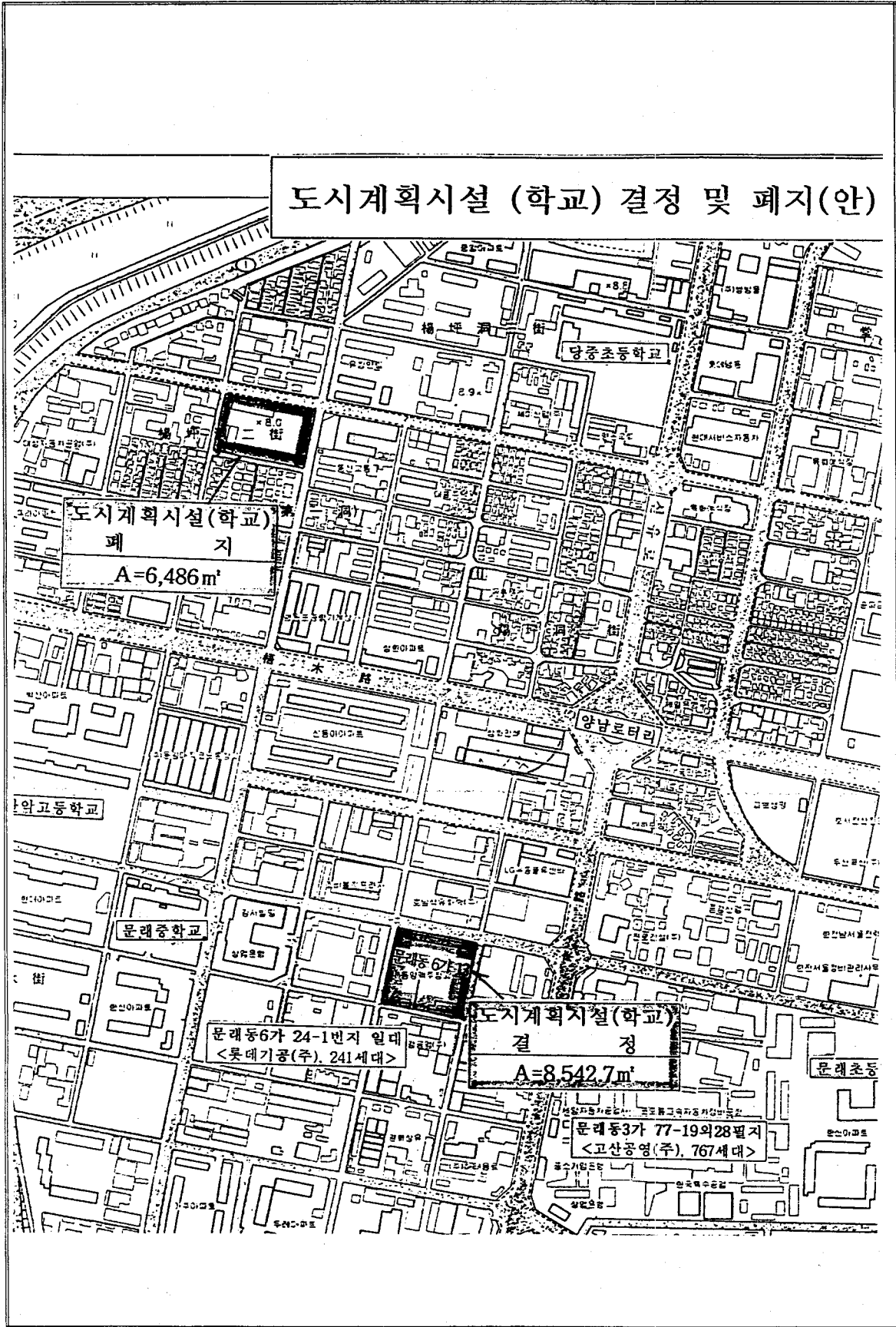


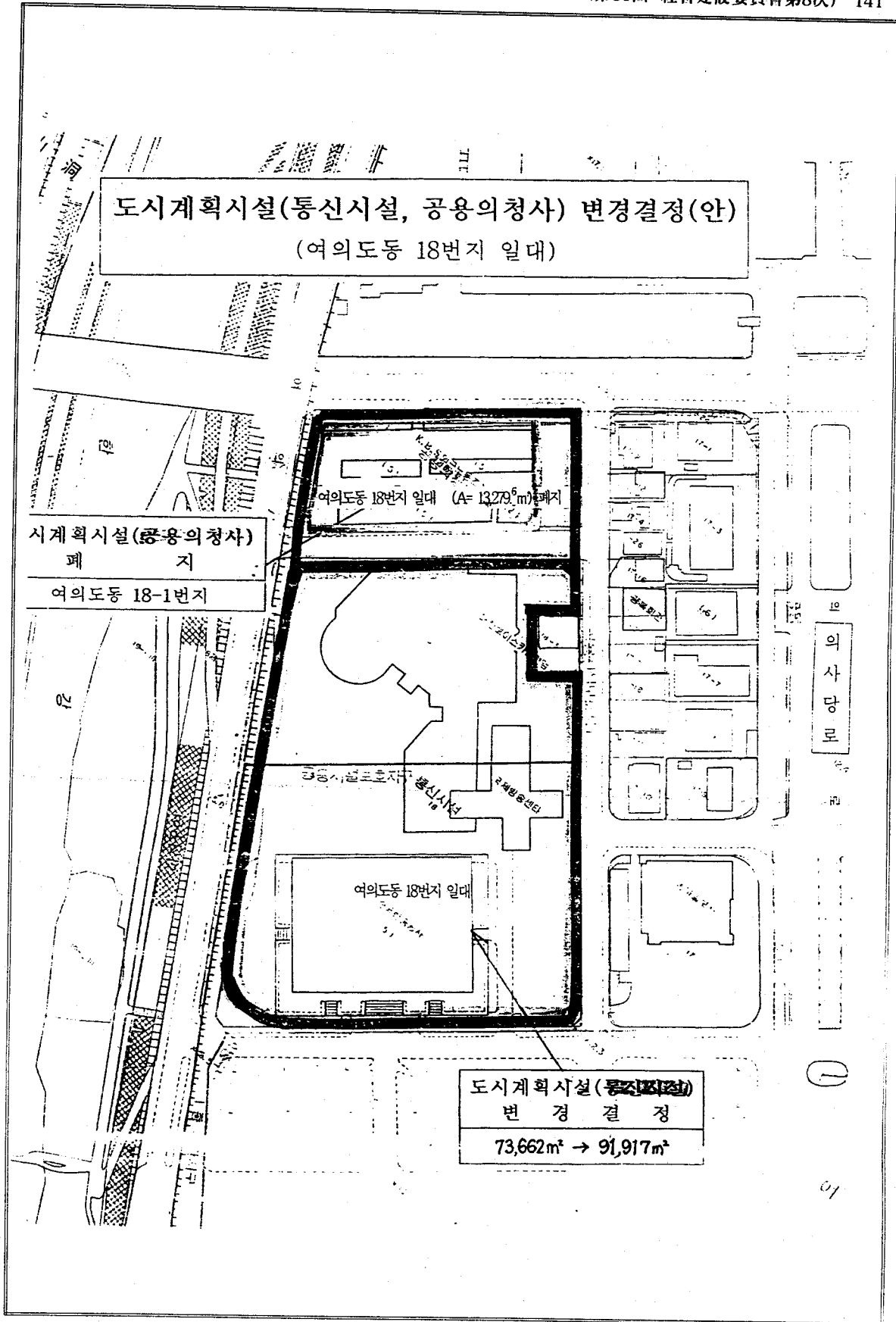


도시계획시설(공공공지) 결정

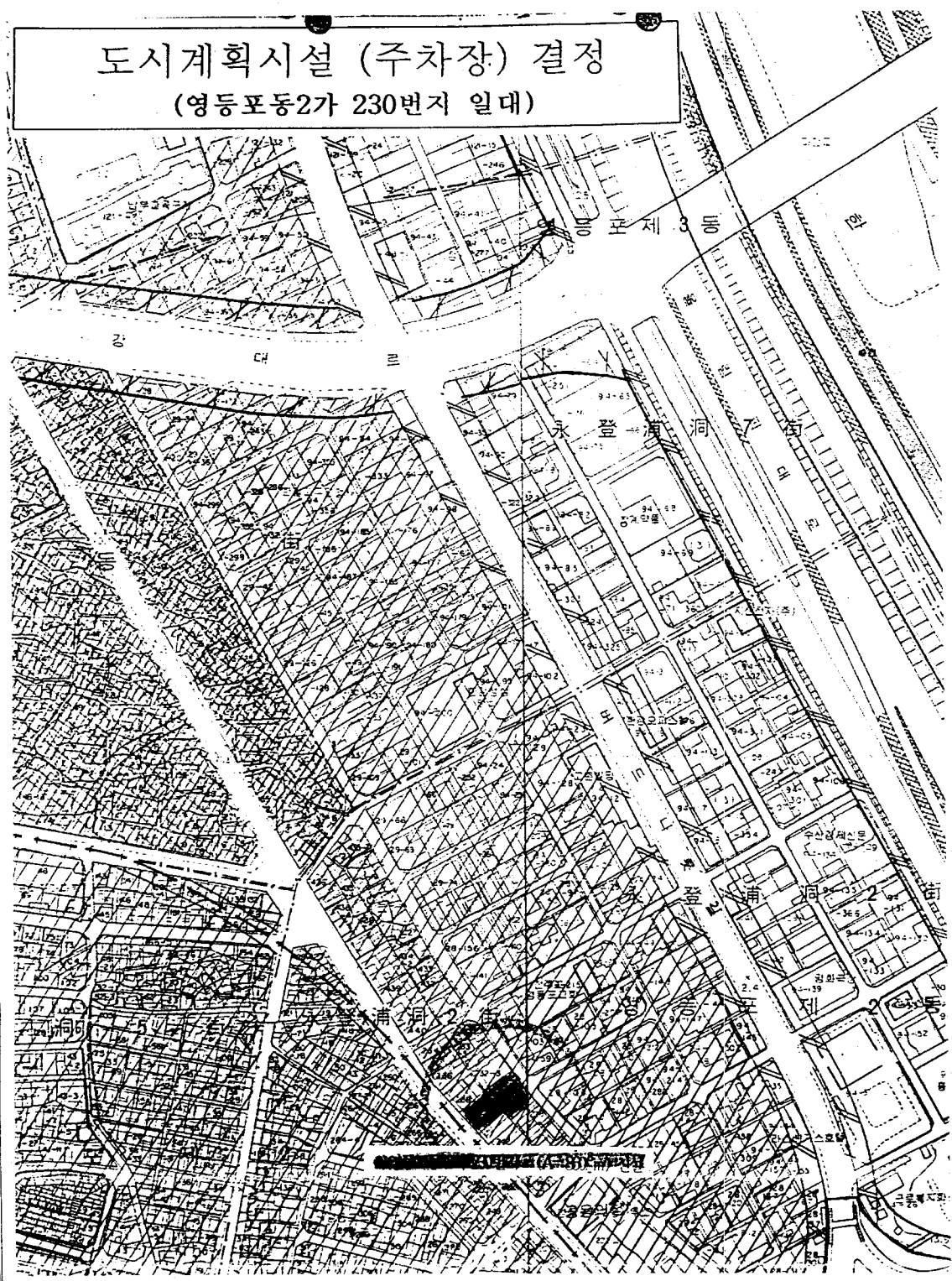
【 도림1동 136-47번지 】

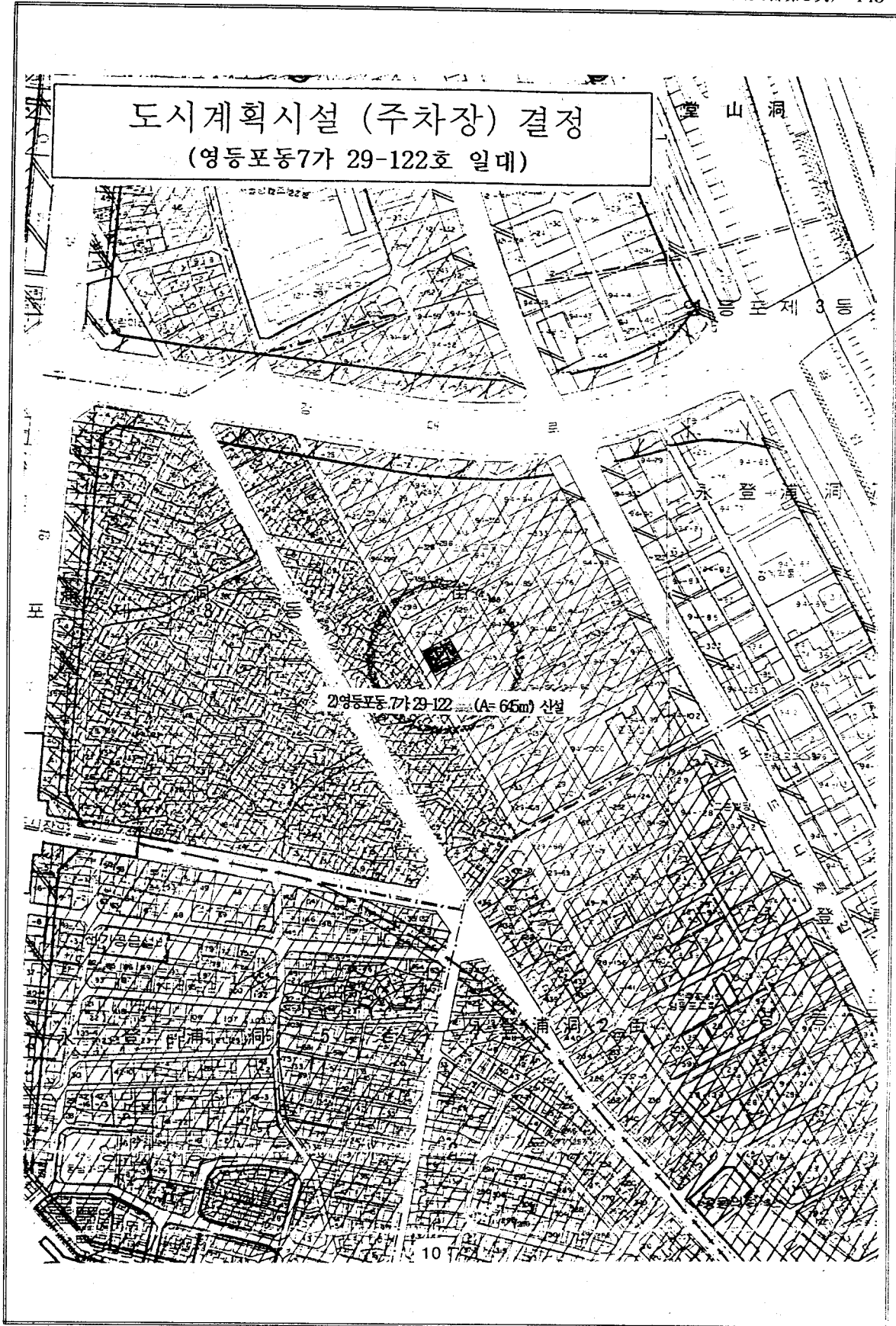






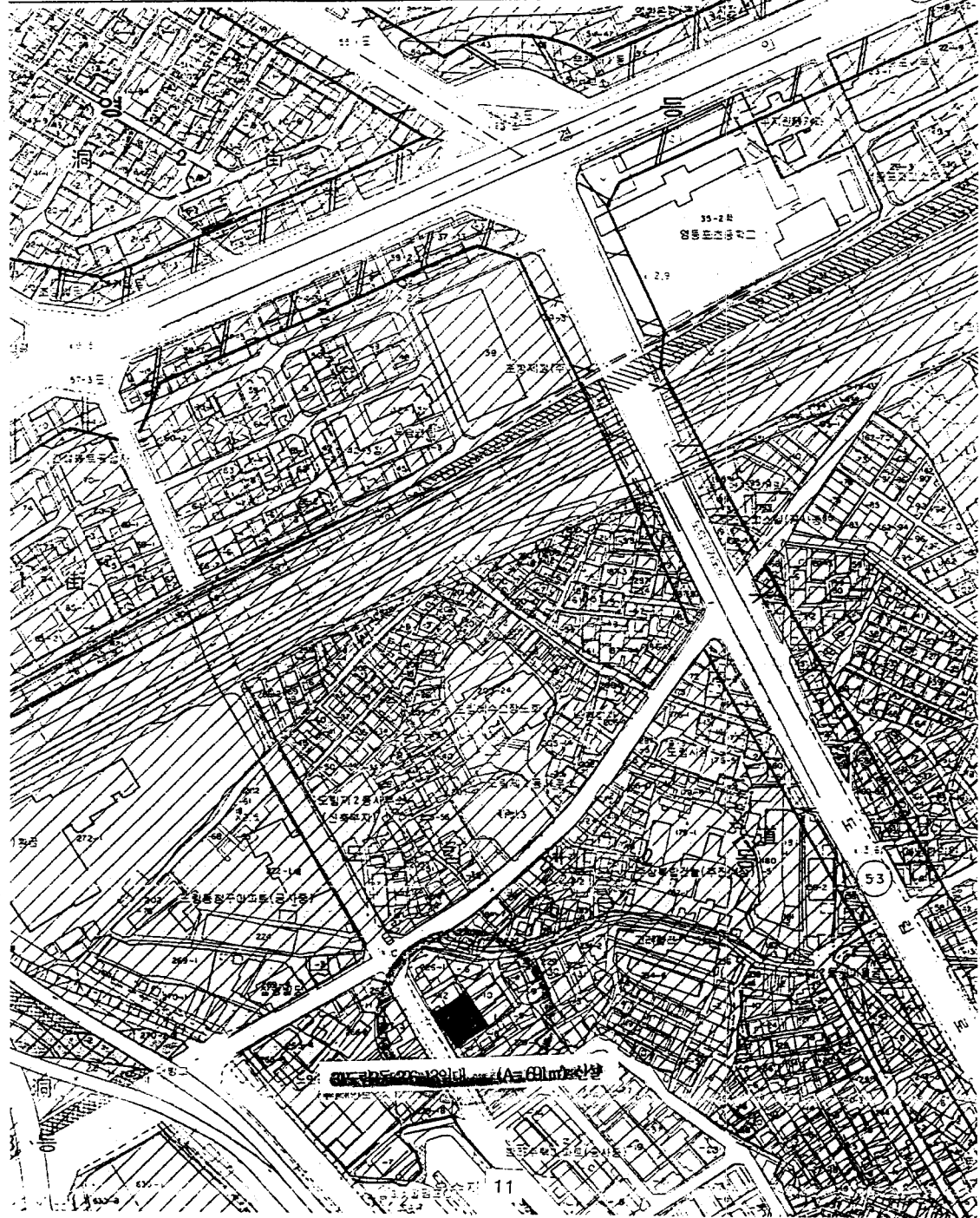
도시계획시설 (주차장) 결정  
(영등포동2가 230번지 일대)

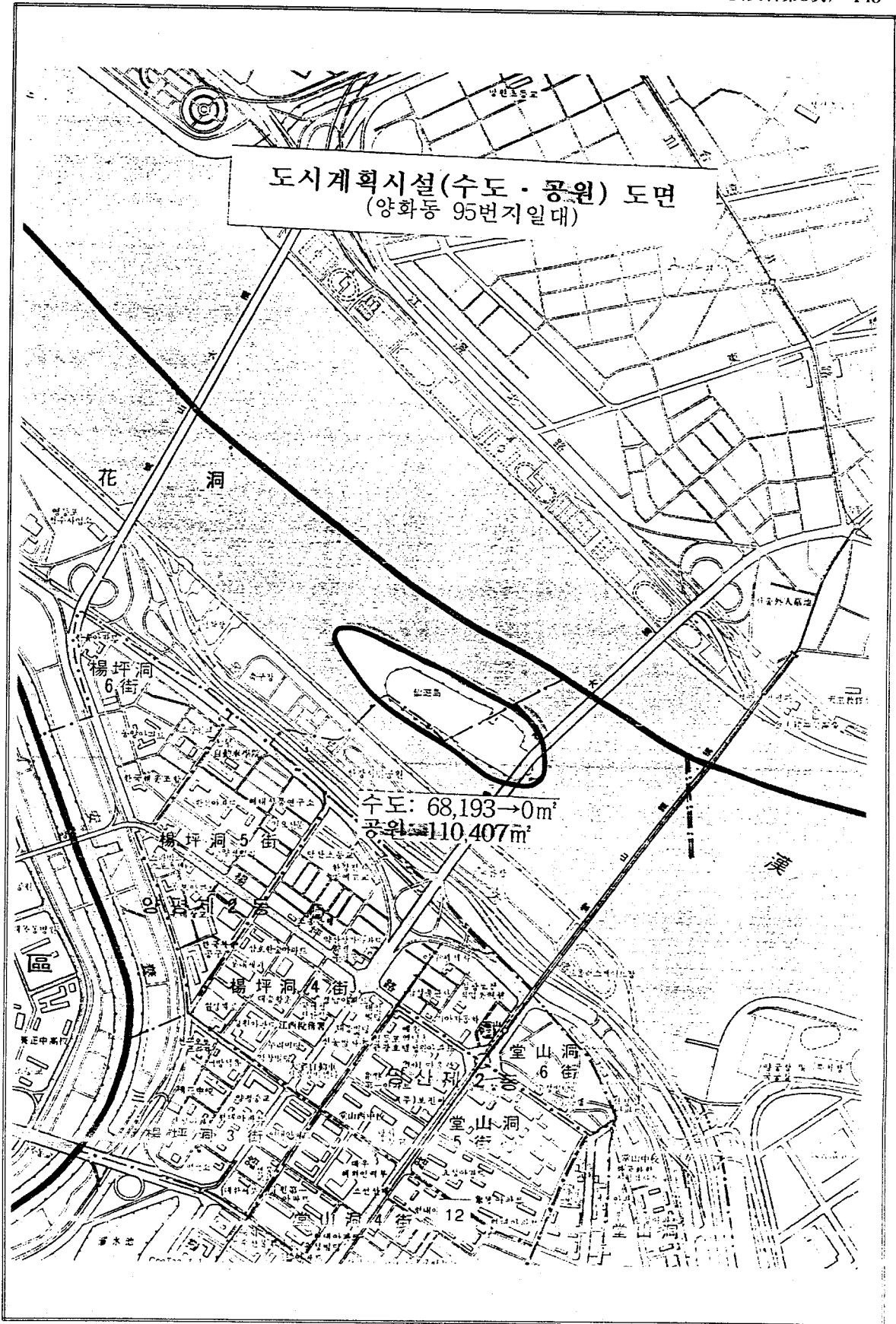




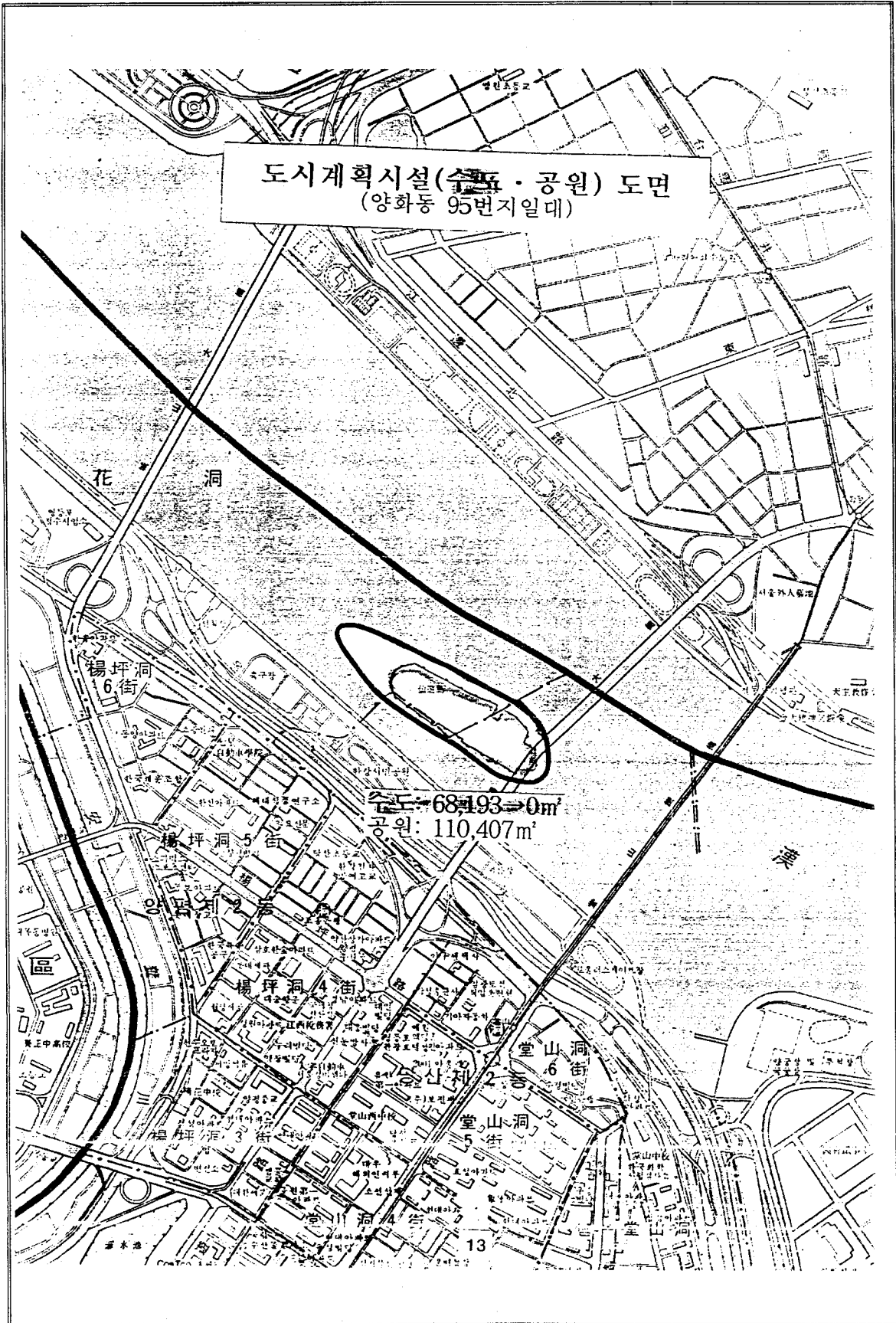


# 도시계획시설 (주차장) 결정 (도림2동 226-13호 일대)

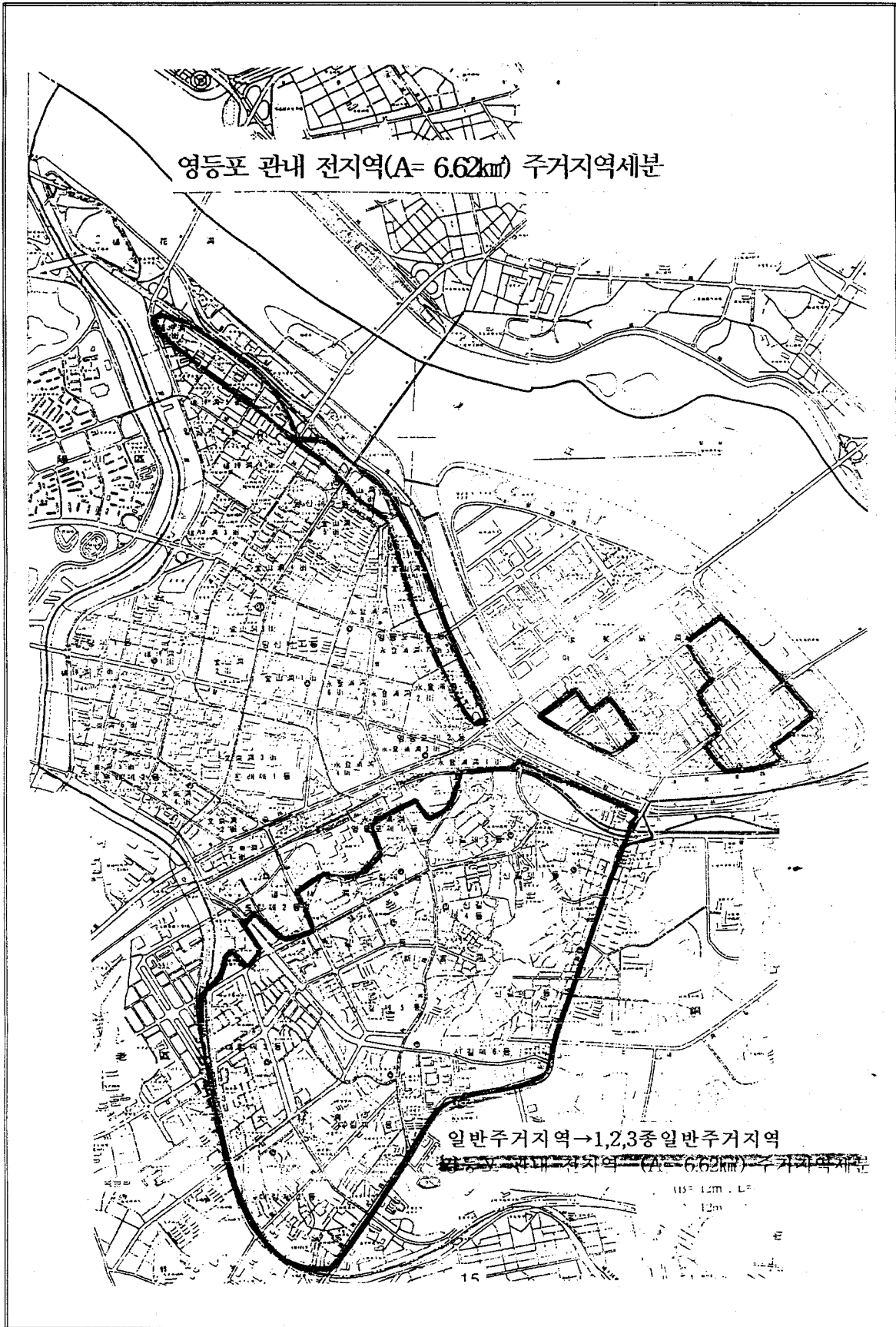


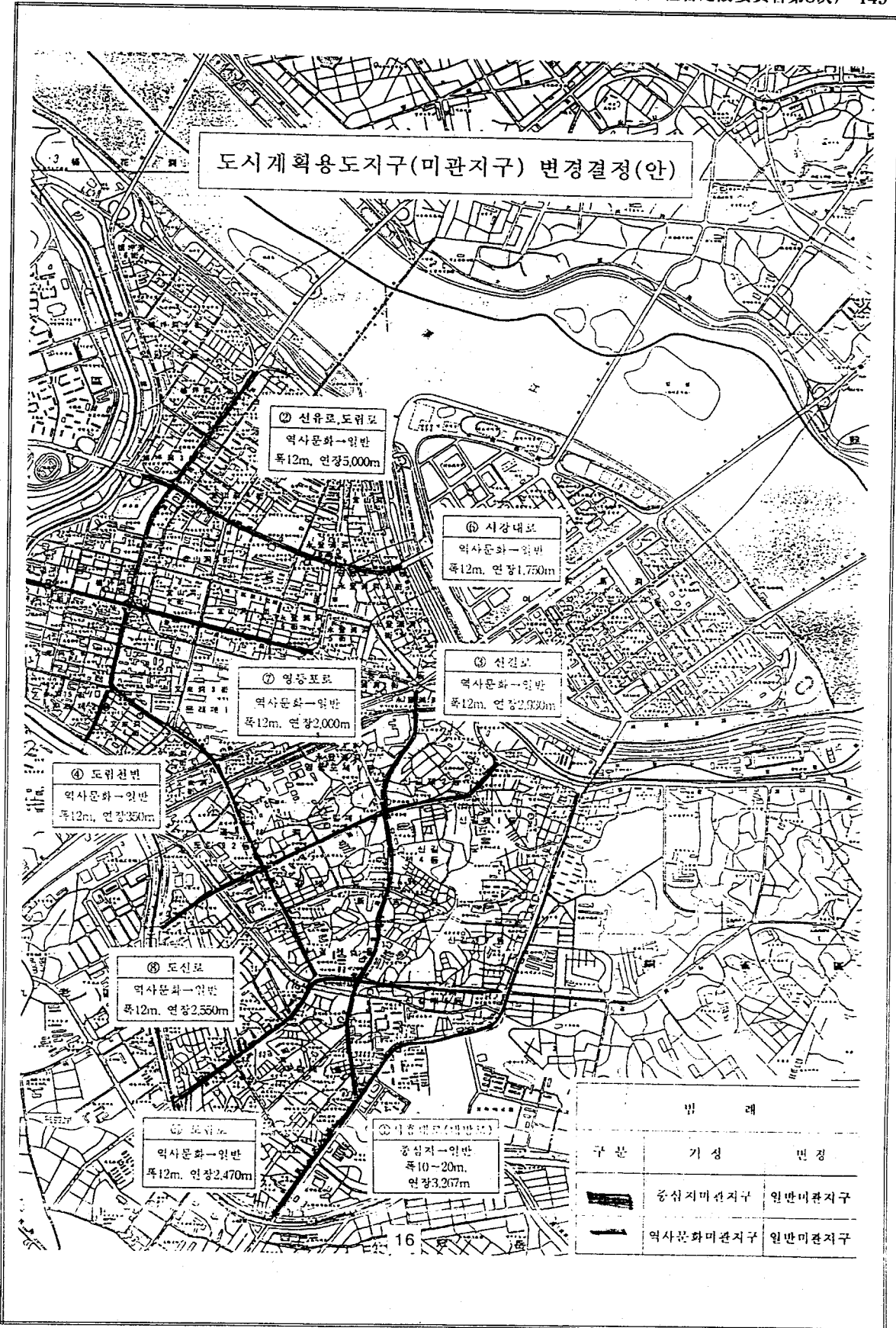












도시계획용도지구(미관지구) 변경결정(안)

㉔ 신유로,도림로  
역사문화-일반  
폭12m, 연장5,000m

㉕ 시장대로  
역사문화-일반  
폭12m, 연장1,750m

㉖ 영등포로  
역사문화-일반  
폭12m, 연장2,000m

㉗ 선길로  
역사문화-일반  
폭12m, 연장2,530m

㉘ 도림천변  
역사문화-일반  
폭12m, 연장350m

㉙ 도신로  
역사문화-일반  
폭12m, 연장2,550m

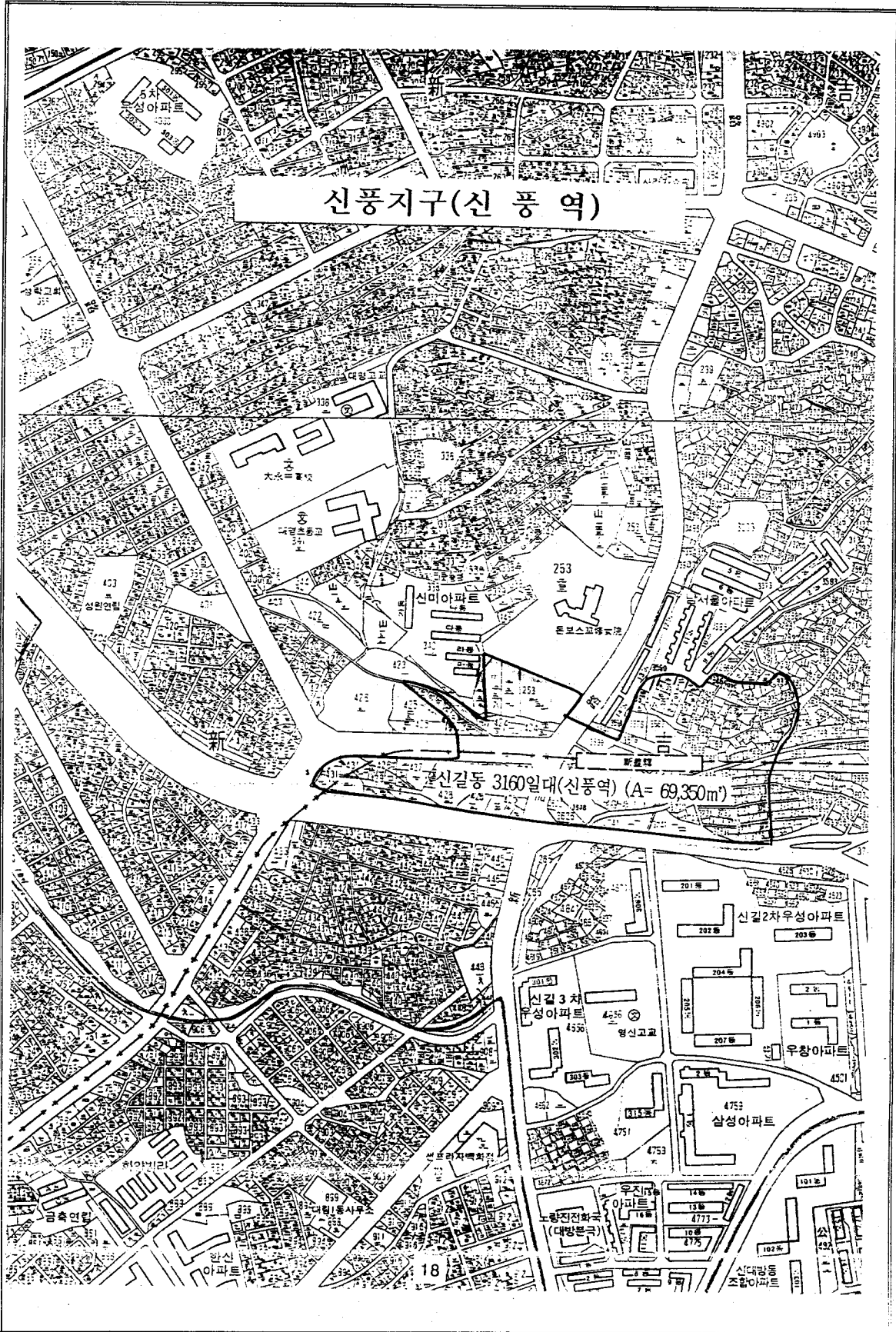
㉚ 도림로  
역사문화-일반  
폭12m, 연장2,470m

㉛ 시청대로(미관지구)  
중심지-일반  
폭10~20m,  
연장3,257m

범례		
구분	기성	변경
	중심지미관지구	일반미관지구
	역사문화미관지구	일반미관지구

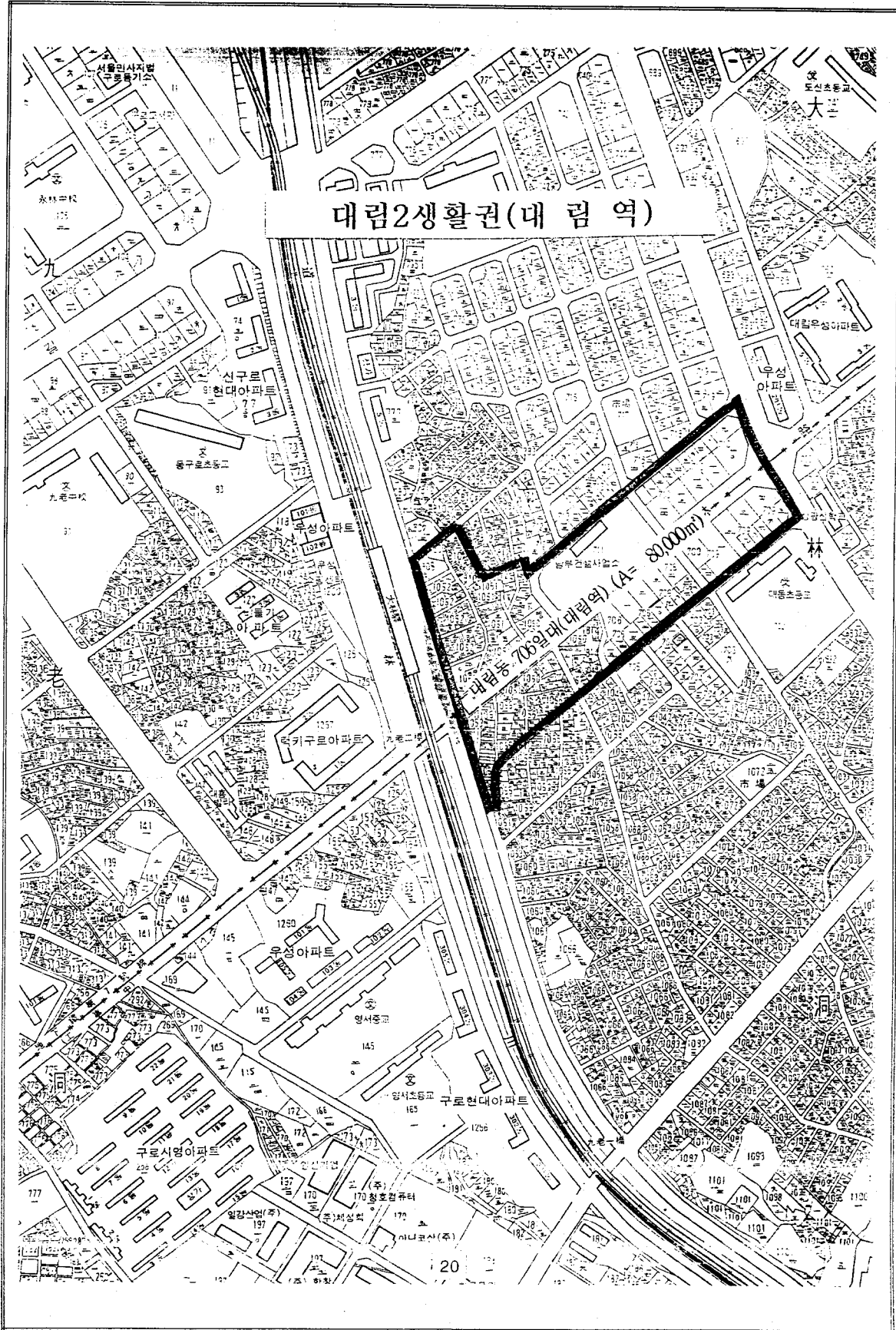
16



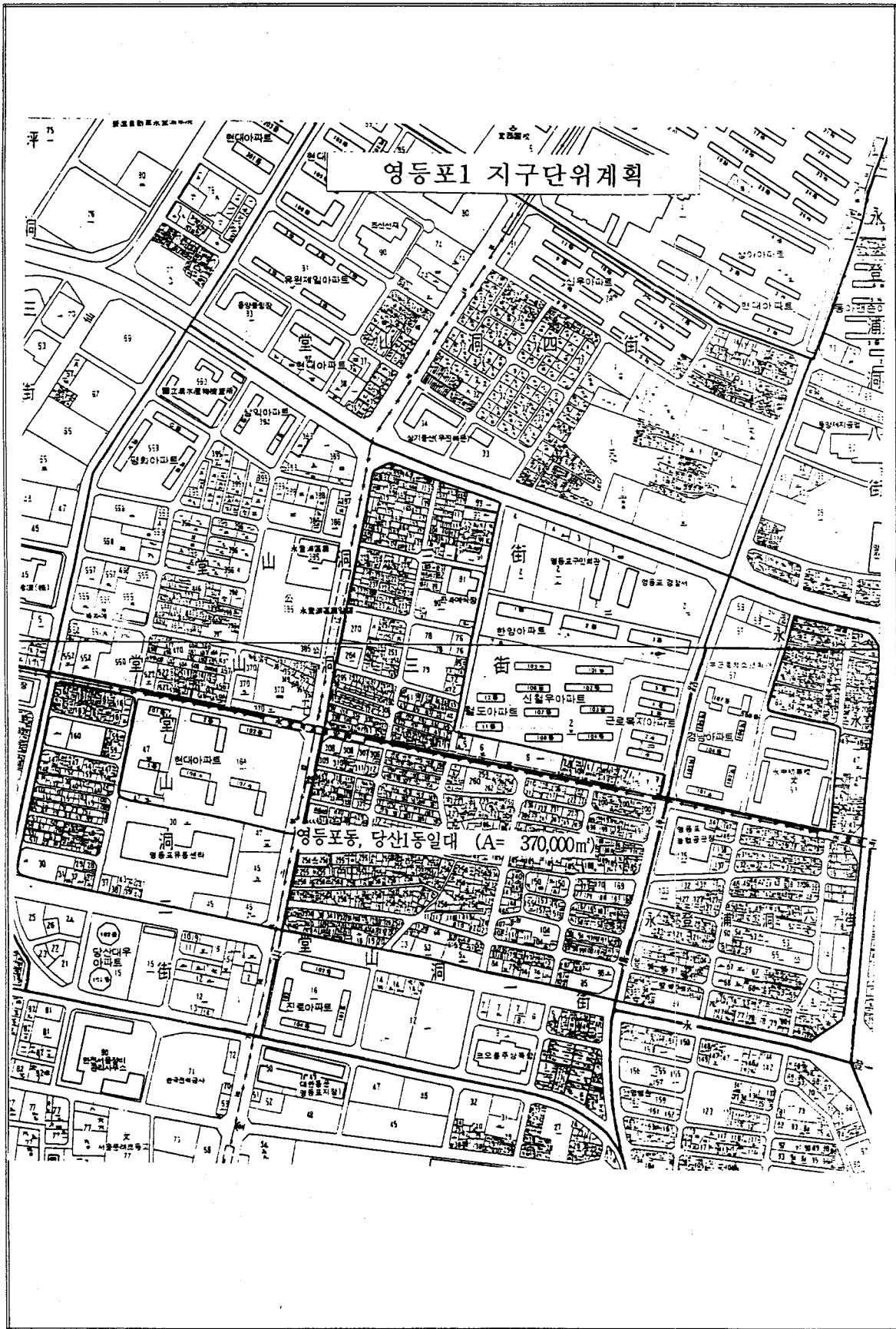


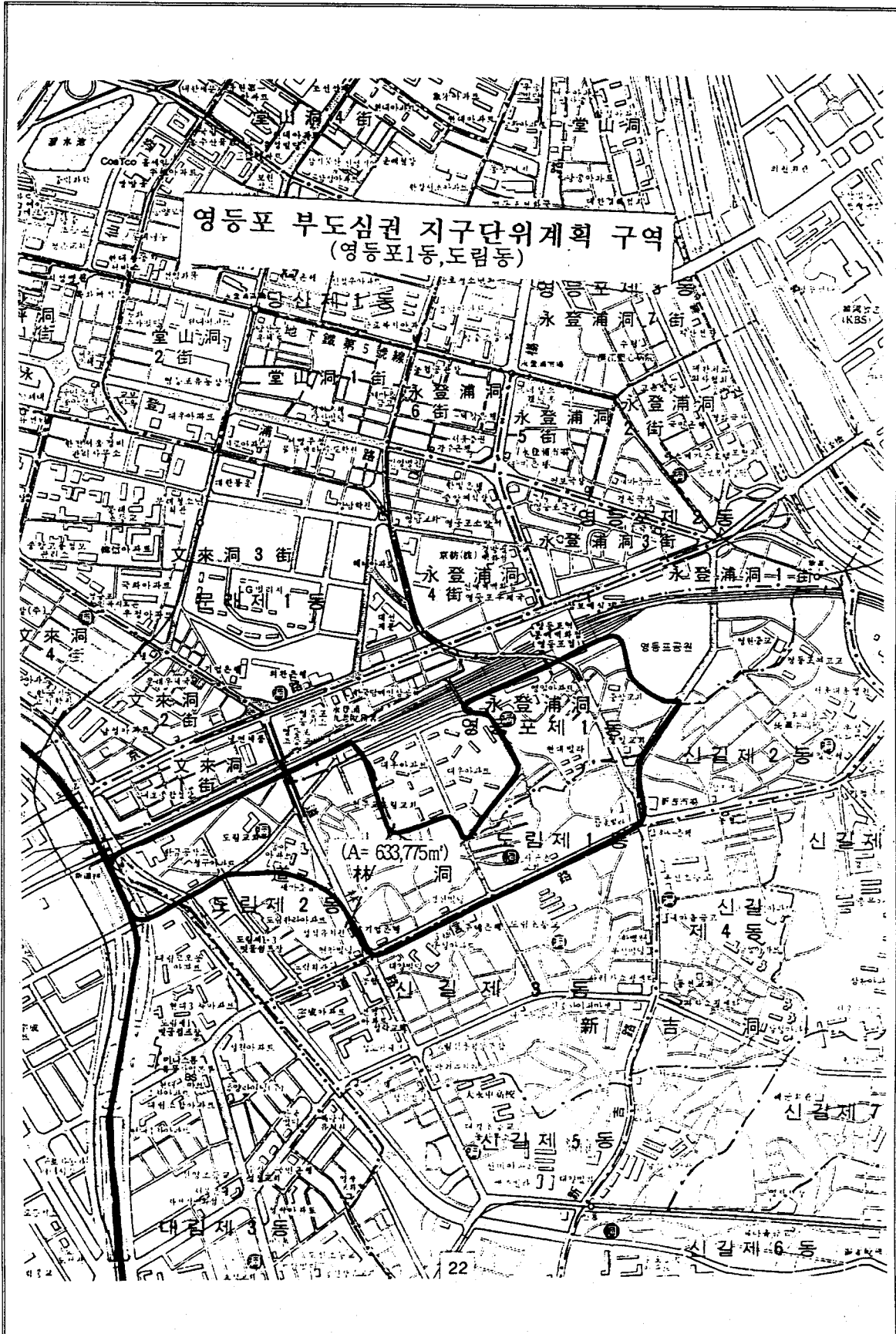


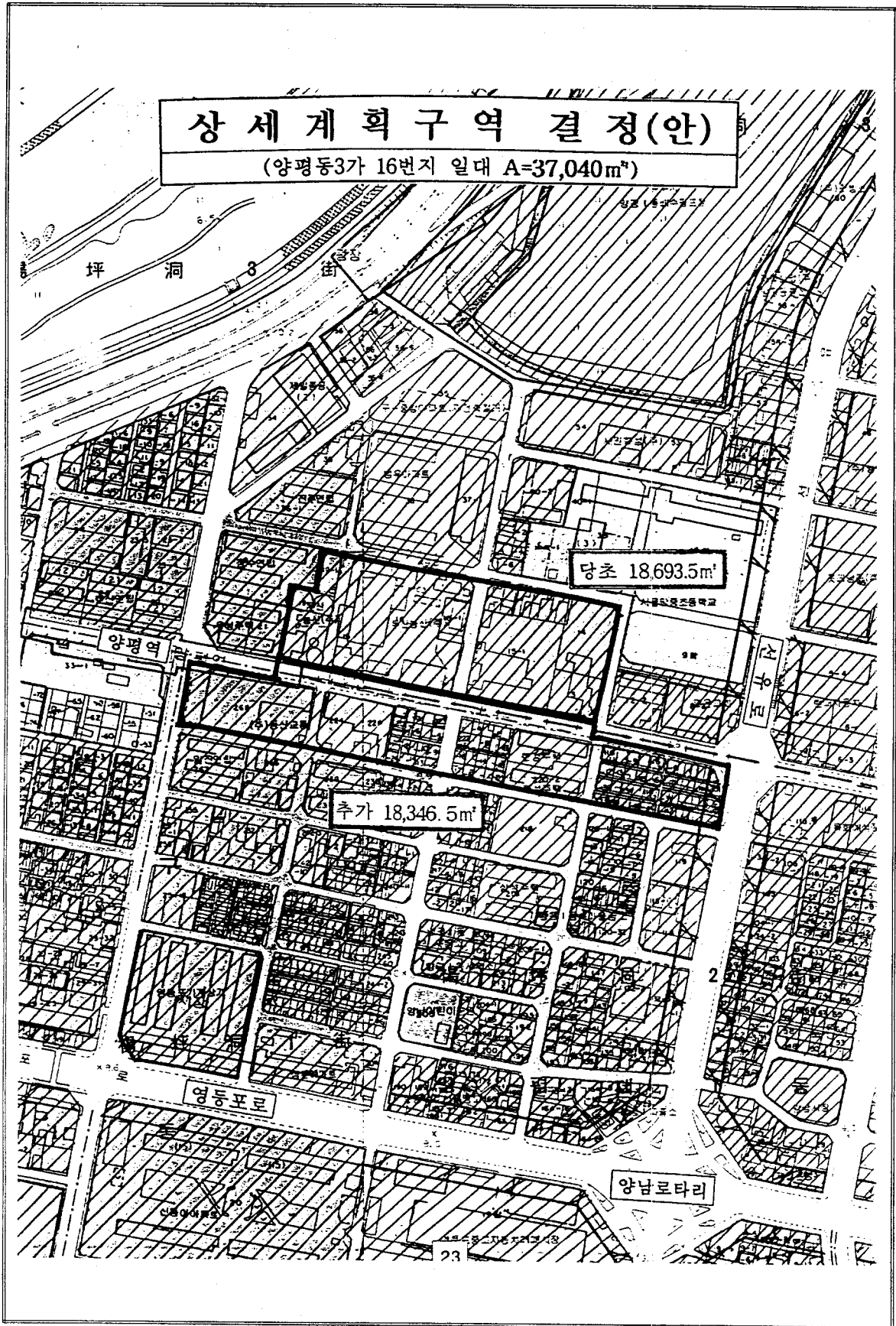




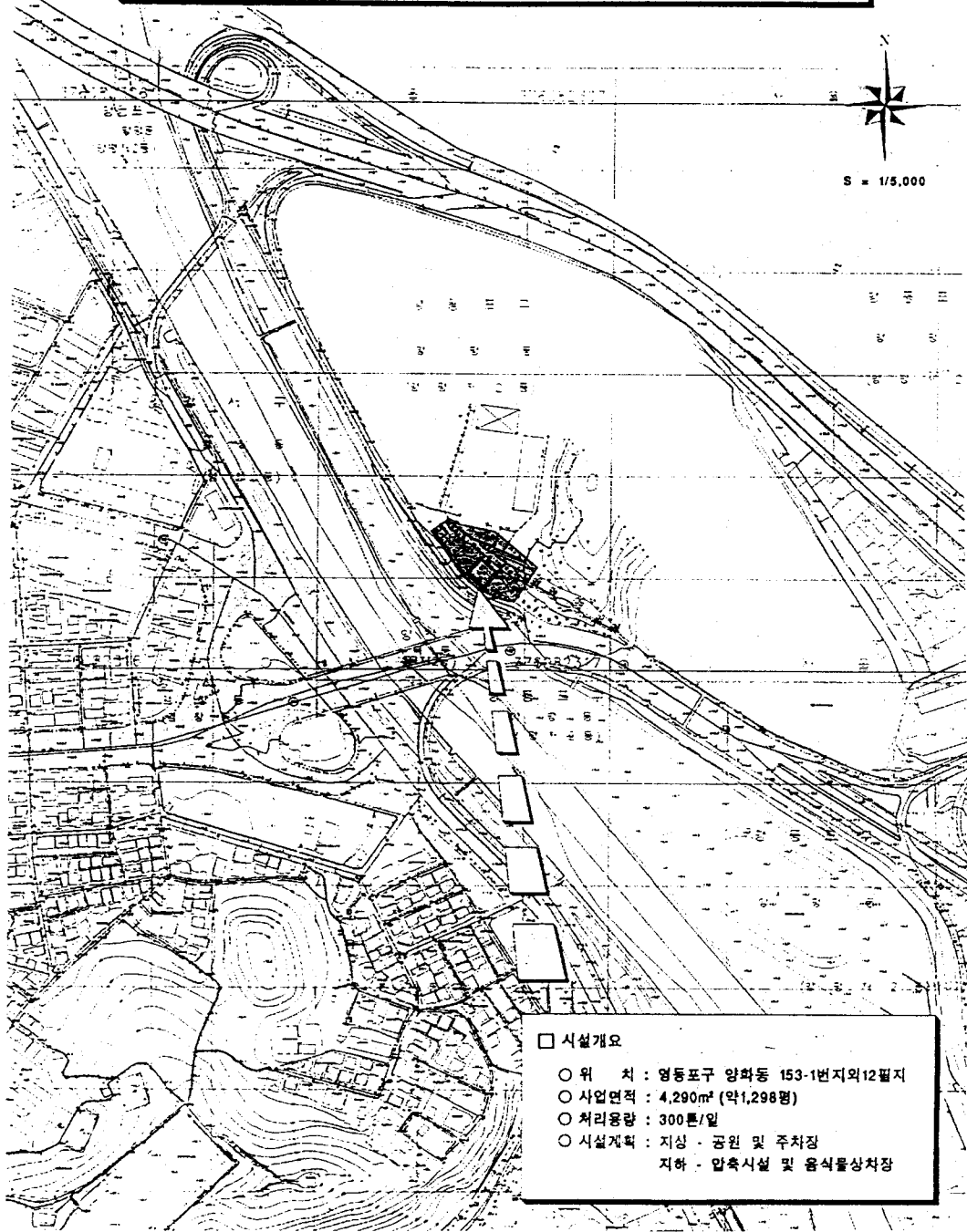


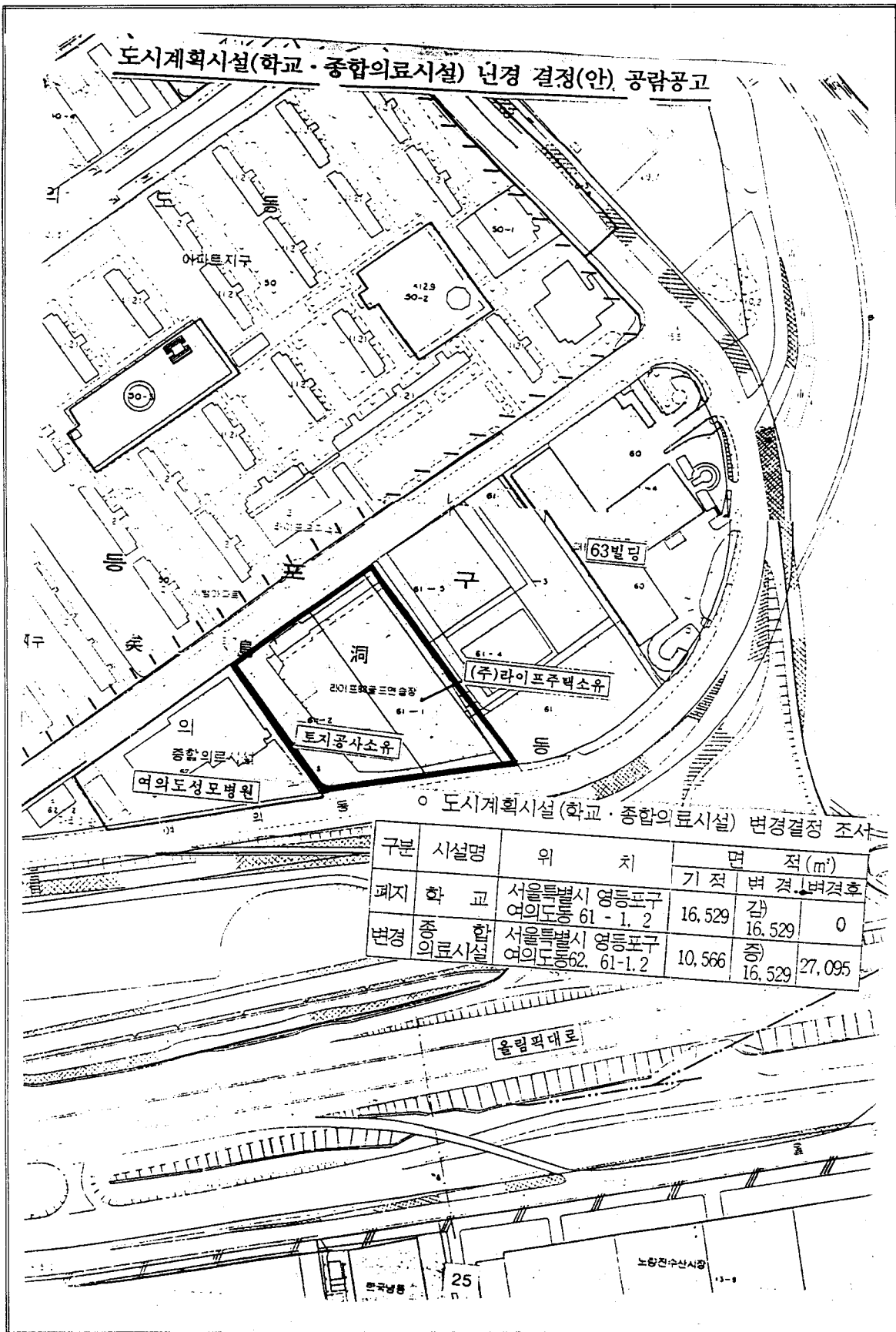


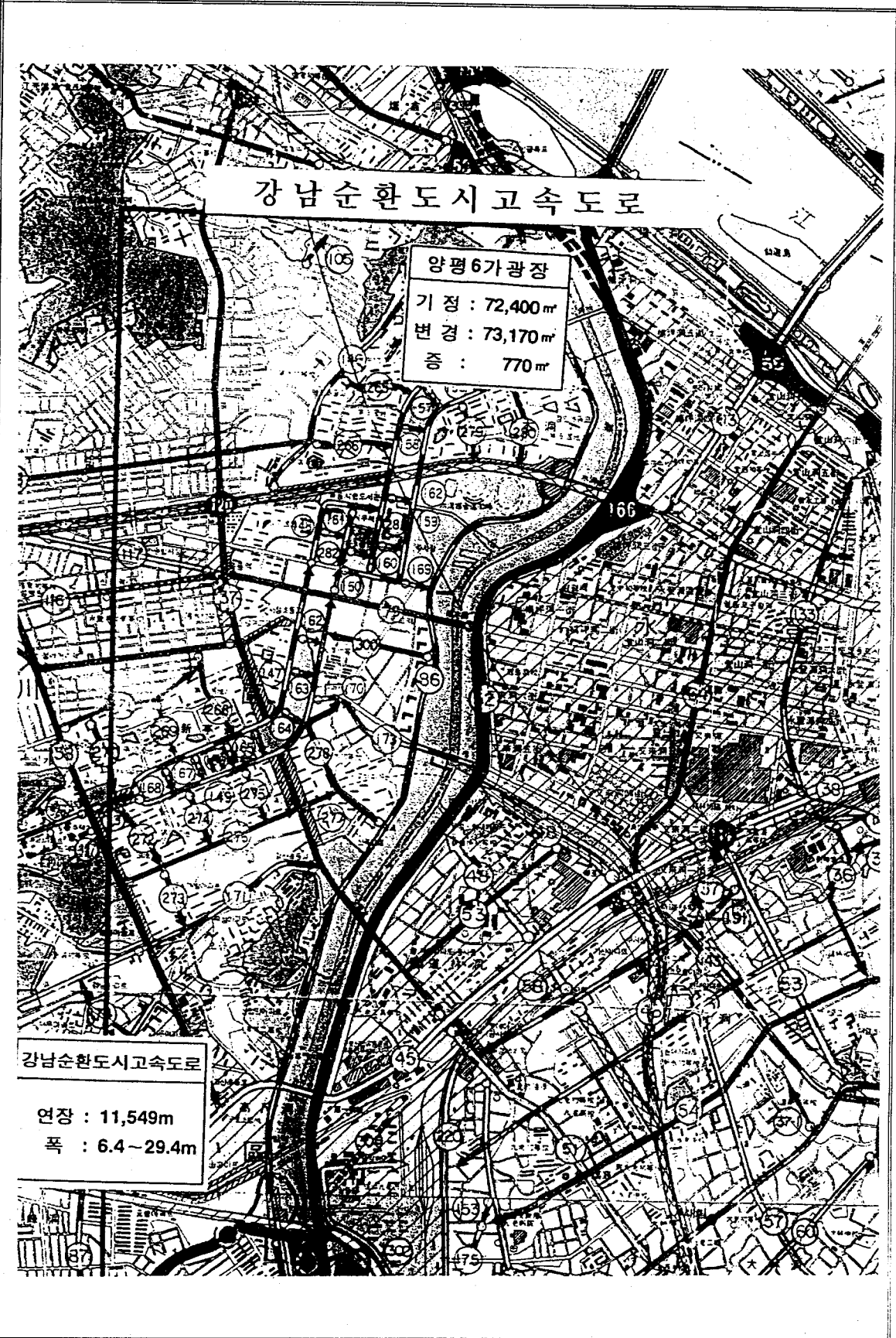


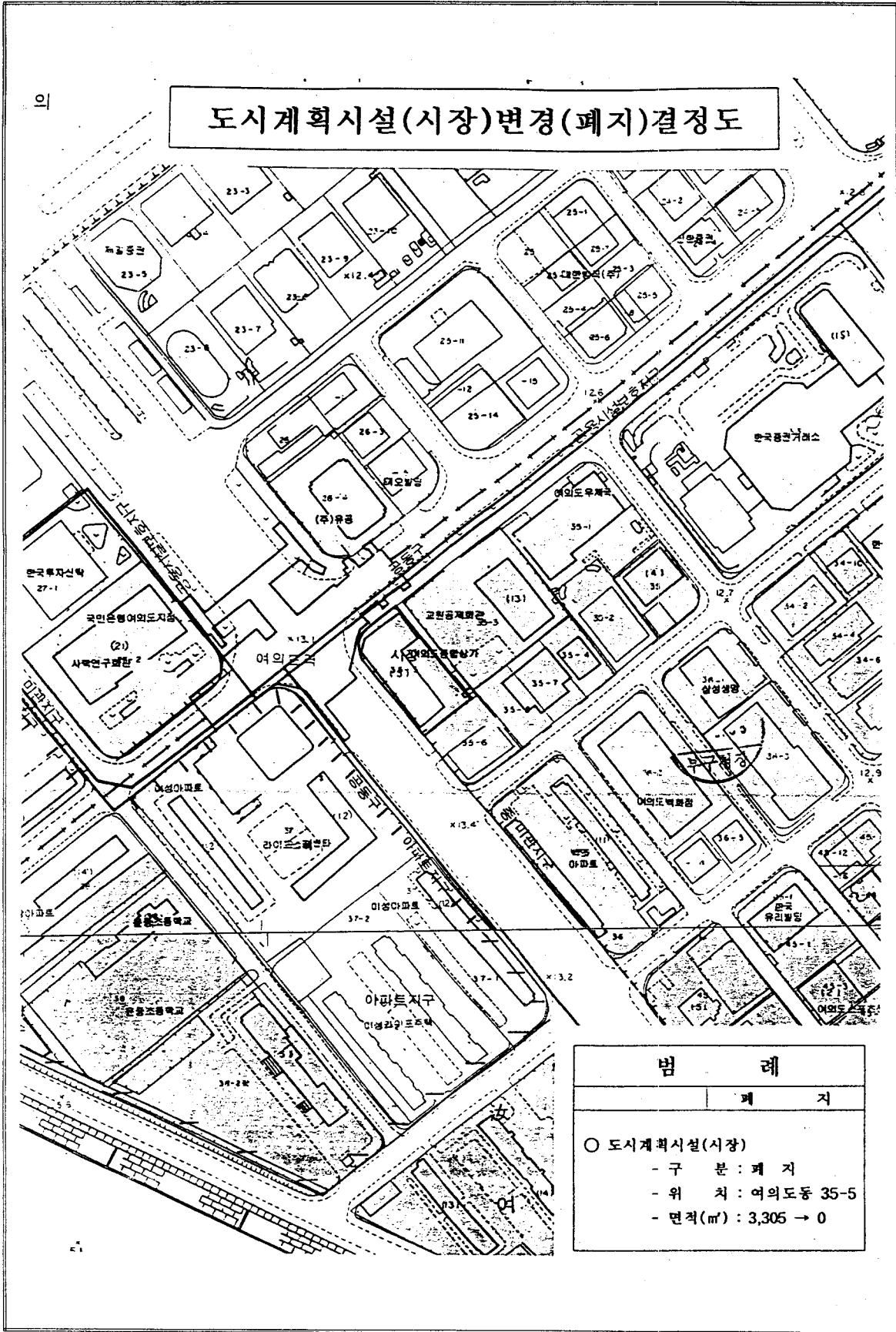


# 도시계획시설(폐기물처리시설) 결정(안)









도시계획시설(시장)변경(폐지)결정도

범례	
폐지	
○	도시계획시설(시장)
-	구분: 폐지
-	위치: 여의도동 35-5
-	면적(㎡): 3,305 → 0



도시계획시설(시장) 변경결정(폐지)  
및 도시계획시설(주차장) 결정





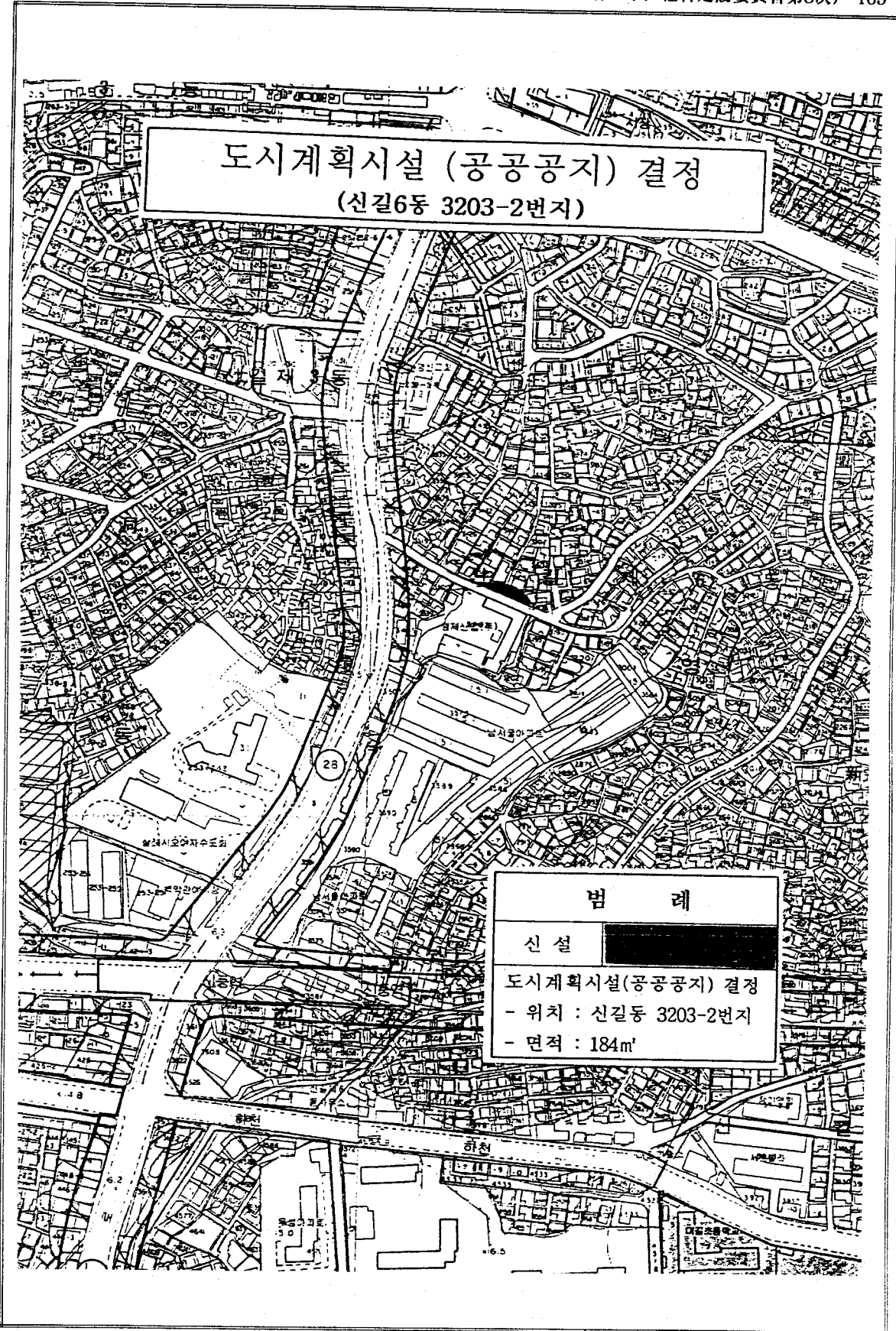


도시계획시설 (주차장) 결정  
(신길6동 3203번지)



도시계획시설(시장) 변경결정(폐지)  
및 도시계획시설(주차장) 결정



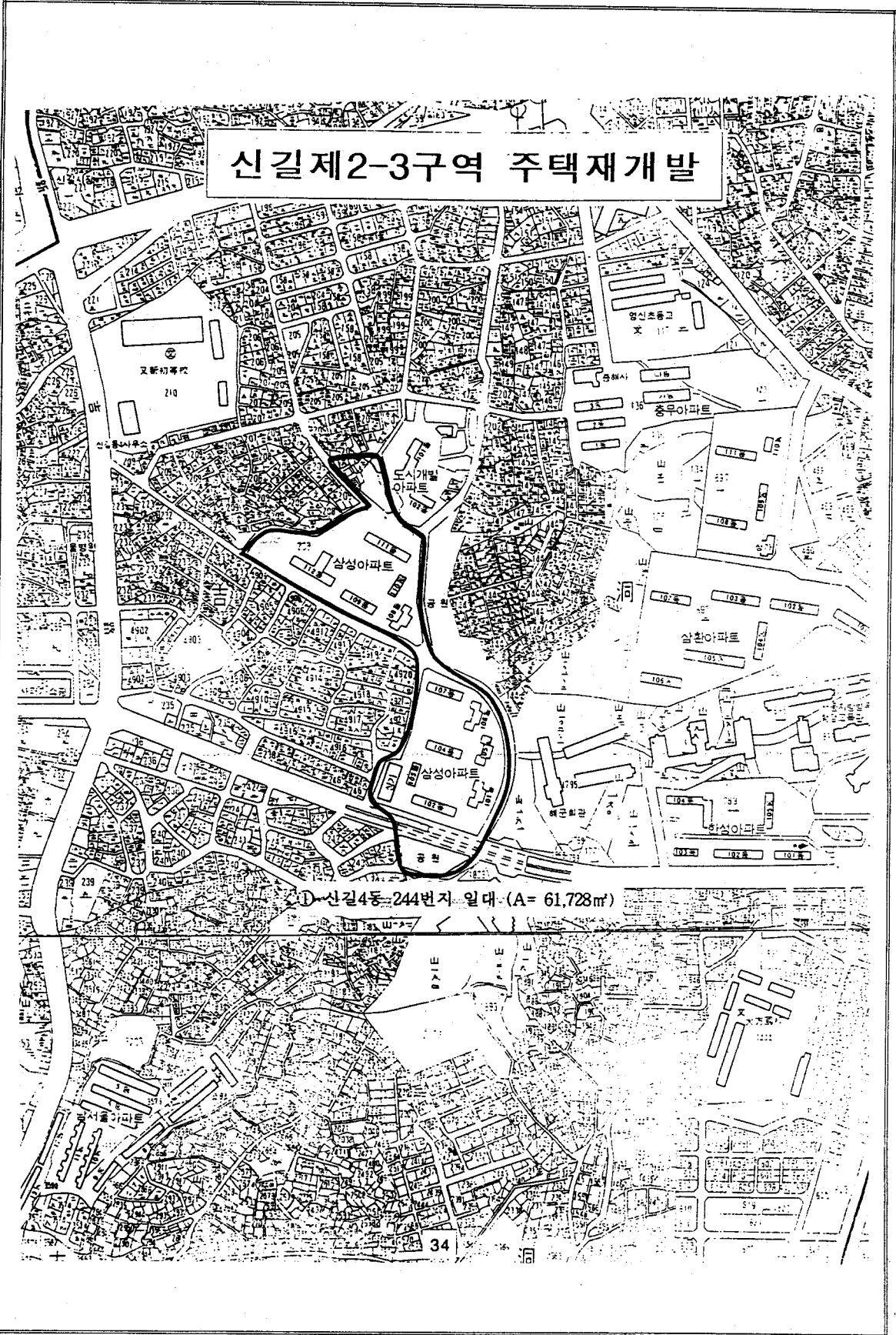




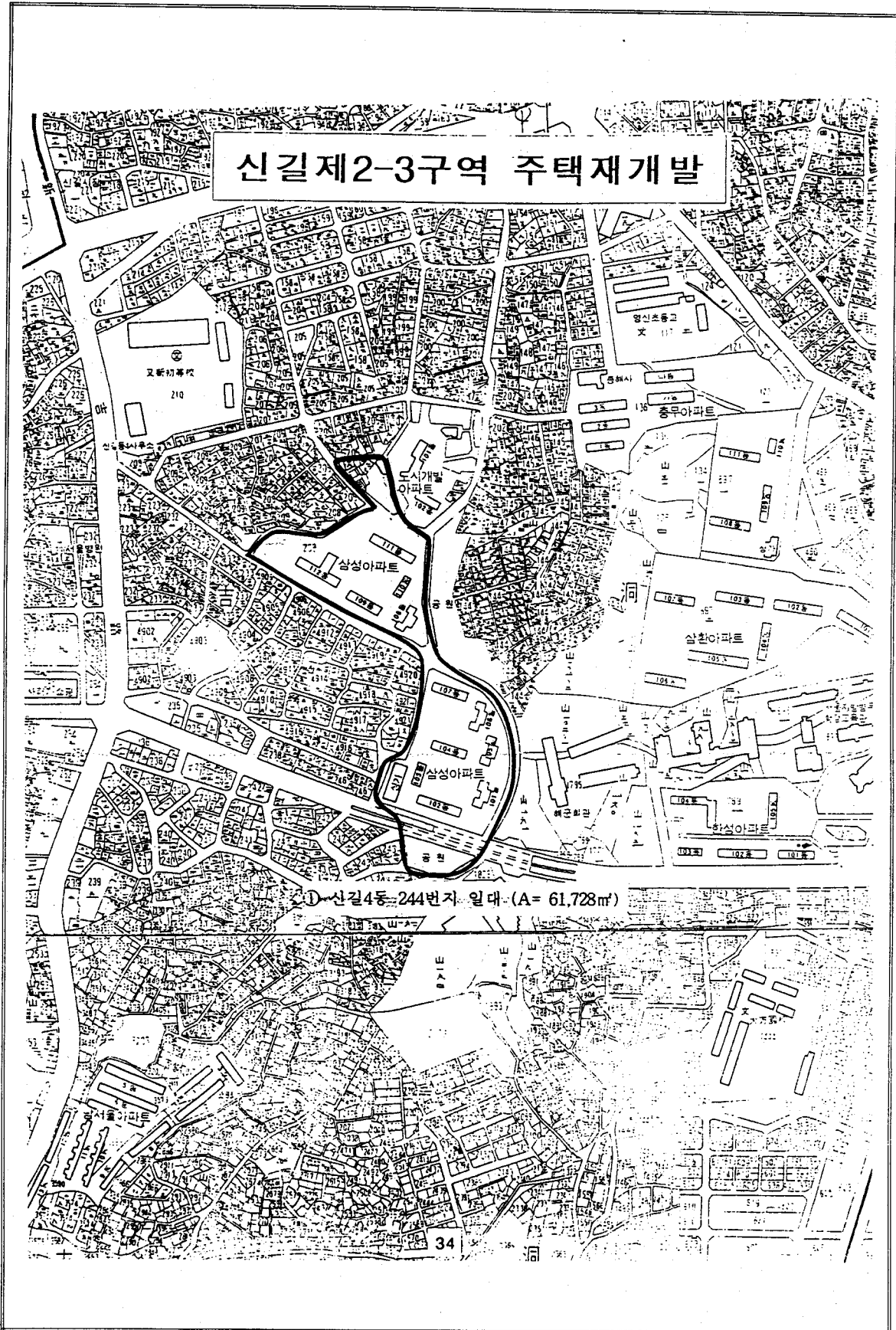
도시계획시설 (청소년 수련시설) 결정  
 도시계획시설 (공공청사) 변경결정(폐지)  
 (신길동 107-2번지)

범례	
신설	
도시계획시설 결정 및 변경결정	
- 신설	: 청소년수련시설
- 폐지	: 공공청사
- 위치	: 신길동 107-2번지
- 면적	: 1,597㎡

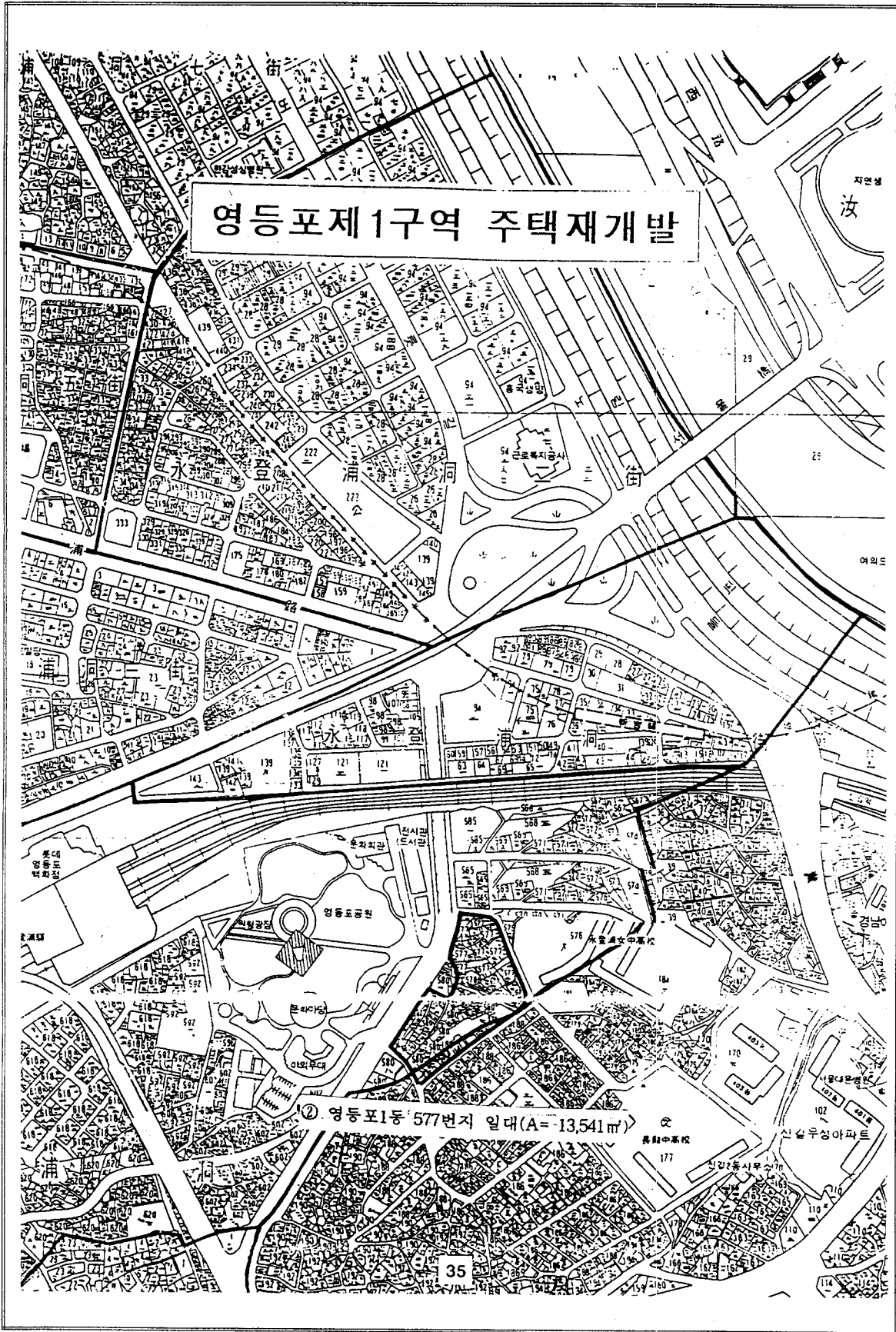














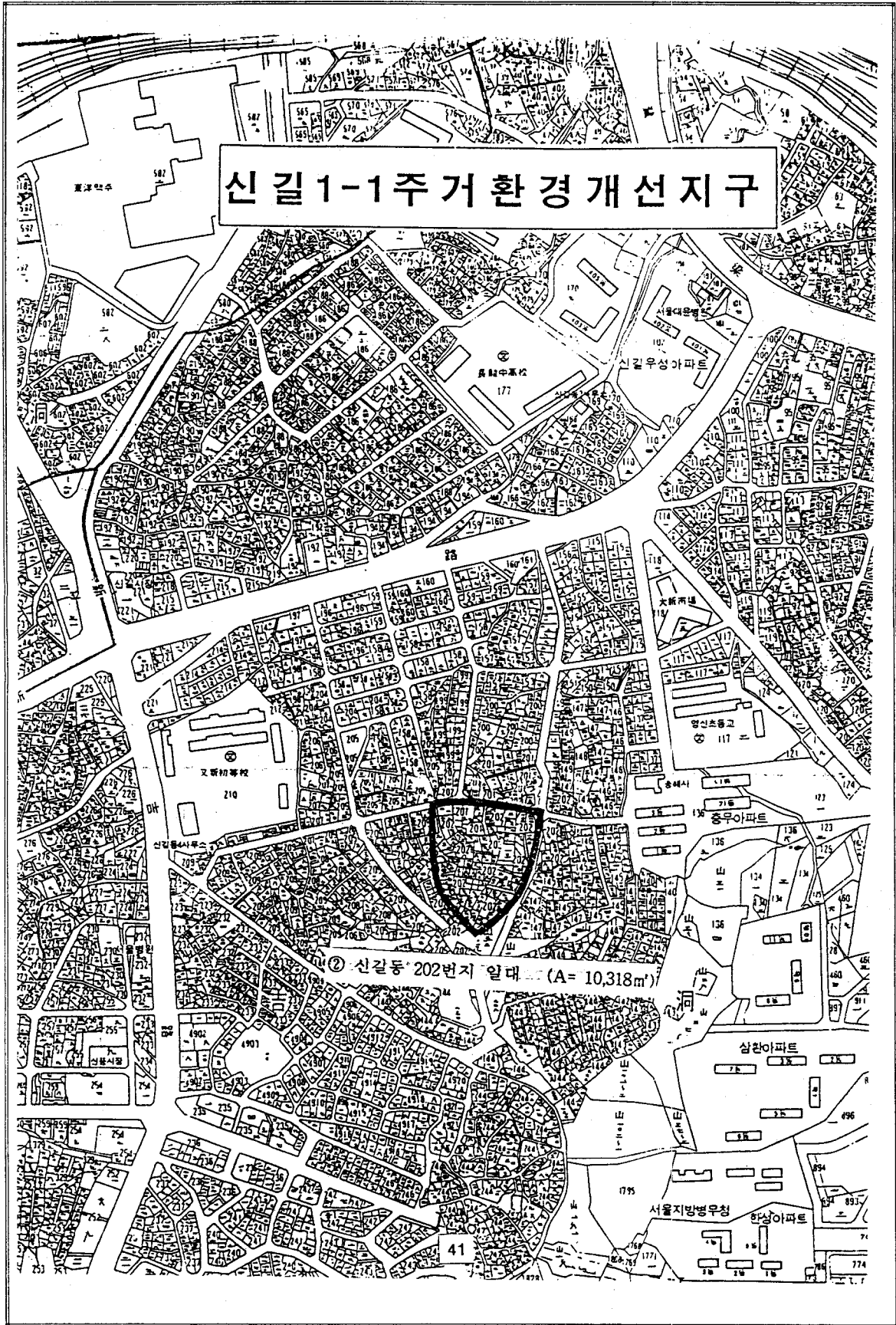






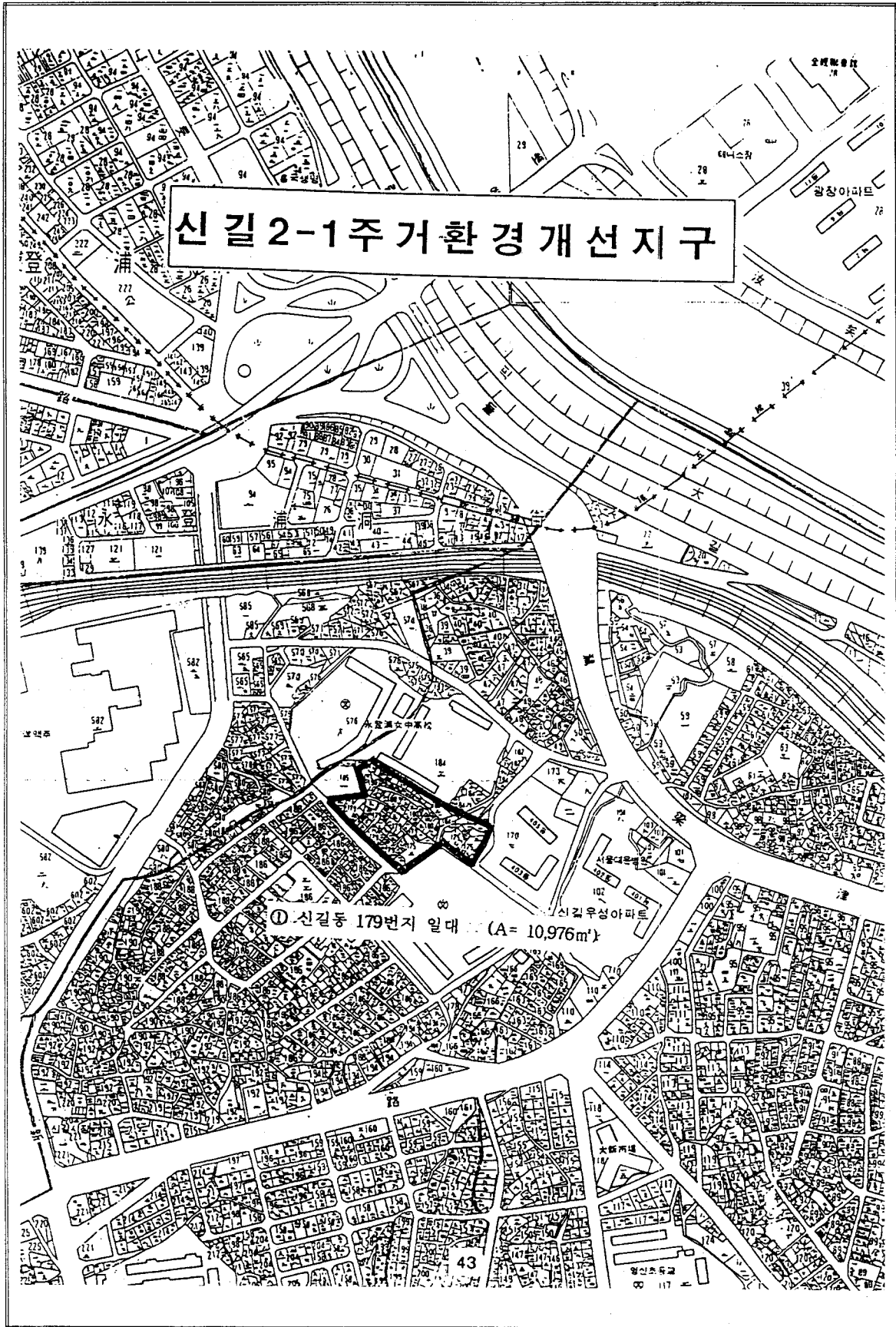














영등포1-1주거환경개선지구

② 영등포동 585번지 일대 (A= 3,617㎡)





