

제140회 구의회 임시회

'08. 10.16(목) 10:00



---

# 현안업무 추진사항 보고

---



건 설 교 통 국

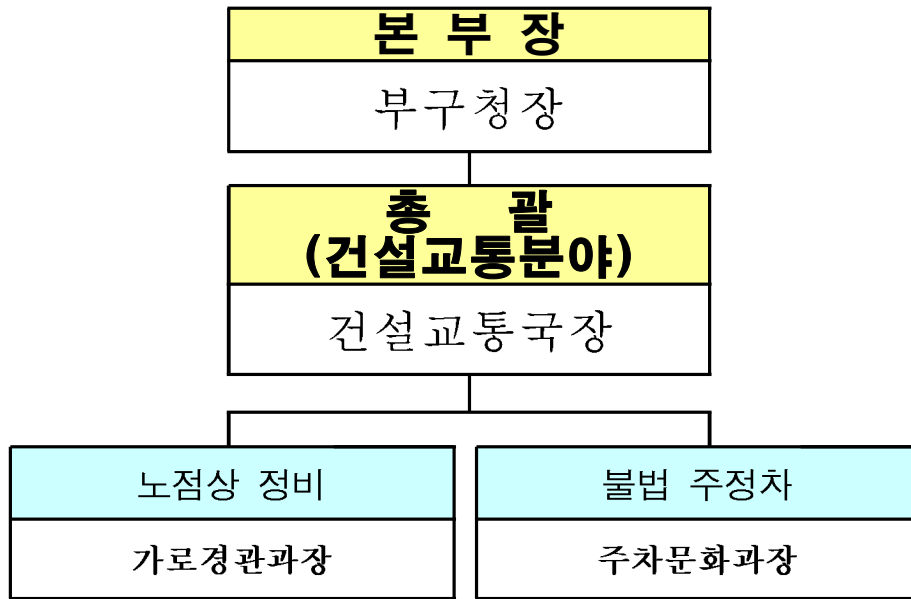
# 보 고 순 서

---

□ 도시 경쟁력 강화를 위한 생활질서 확립대책	1
□ 가로환경 개선을 위한 특별정비계획 (가로경관과)	3
1. 노점상·적치물 정비	3
2. 보도상 영업시설물 정비	7
□ 불법 주정차 단속현황 (주차문화과)	10

# 도시 경쟁력 강화를 위한 생활질서 확립대책

## 1 추진 체계



## 2 추진 방향

- 생활질서의 필요성 및 당위성 홍보
  - 다양한 매체를 통한 지속적인 홍보로 대시민 질서의식 확산
- 생활질서 추진초기 50일간 정비·단속실시
  - 경찰서·사회단체 합동 집중단속으로 시너지효과 극대화
- 엄격한 법집행 및 제도개선 추진
  - 사전 계도후 불법행위 지속시 엄격한 단속 및 법이 허용하는 최대 페널티 부여
  - 생활질서 관련 법령 개정요청 및 개선사항 발굴시행
- 연차적으로 지속 추진하되 50일 집중단속 결과 분석 반영하여 계획 수립

### 3

## 단계별 추진내용

#### □ 1단계 (10.6 ~ 10.12)

##### ● 홍보 및 추진체계 확립 등 사전 준비

- ▷ 생활질서 확립의 필요성 및 당위성 홍보·전파
- ▷ 가두 캠페인 및 홍보전개
- ▷ 공공용도의 현수막·홍보물 무단게시, 관공서앞 불법 주정차방치 등 공공기관 위반사례 우선 정비
- ▷ 전담기구 구성·운영 및 유관기관과 협조체계 구축

#### □ 2단계 (10.13 ~ 11.24)

##### ● 중점지역 및 5대 무질서 사례 집중 단속

- ▷ 유흥가 밀집지역 등 중점지역 집중단속
  - 에어라이트, 입간판, 현수막, 쓰레기, 공사현장 5대 무질서 사례우선 정비
  - 생활질서 5개 분야 합동단속 대상 선정
  - 중점 단속기간 중 합동점검·순찰 2회 실시

#### □ 3단계 (11.25 ~ )

##### ● 전 지역 확대실시 및 50일 단속결과분석·환류

- ▷ 전 지역에 대한 단속 확대 실시
- ▷ 50일 집중단속 결과 분석 및 '09년 이후 추진방향 검토

# 가로환경 개선을 위한 특별 정비계획

## 1 노점상·적치물 정비

주민생활에 불편을 초래하고 가로환경을 저해하는 노점상에 대하여 체계적인 보완 및 도시관리 차원의 정비·관리 방안을 마련하여 노점문제를 단계적으로 해결함으로써 깨끗한 가로환경을 조성코자 함

### □ 추진근거

- 도로법 제65조행정대집행특례(노점상·노상적치물 강제수거)
- 도로법 제97조(상습고질적인 노점상 고발)
- 서울시 행정1부시장 방침(2008.10) - 생활질서 확립 종합대책

### □ 추진방향

- 시민 일상생활의 불편·불쾌·불안 요소를 해소하는 생활시정 선도
- 생활질서 확립에 대한 지속적인 홍보 및 여론조성으로 범시민공감대 조성
- 법과 질서 지키기를 통해 경쟁력 있는 세계도시 서울 건설

## □ 현 황

### ● 노점상 현황 : 523개소

- 시민불편가중지역 노점상 현황 : 72개소

민원다발		버스정류장		택시정류장		지하철입구		횡단보도	
계	14	계	23	계	3	계	27	계	5
대신시장	9	당산역	3	당산역	3	신길역	7	구청앞	2
영진시장	5	신세계 건너편	15			문래역	5	당산역	3
-		영등포 시	5			당산역	15		

- 기업형 노점상(포장마차) 현황 : 여의도 지역41개소

- 기타지역 노점상 현황 : 410개소

## □ 노점상 운영실태

### ● 시민불편가중지역 노점상 형태

- 규 모 : 손수레(3m × 2.5m)

- 취급품목 : 떡거리(떡볶이,오뎅,호떡,김밥 등)

- 실 태 : 버스, 지하철정류장 주변에서 이용한 시민들 대상으로  
떡거리 판매

### ● 포장마차(기업형)노점상 형태

- 규 모 : 자바라(4m × 2.5m)

- 취급품목 : 주류, 안주류, 국수, 라면 등

- 실 태 : 오후6시 이후 차량을 이용하여 자바라를 펼치고, 탁자4개,  
의자16개 이용 주류와 안주류를 판매

## □ 2008년 노점상 정비실적

### ● 안내문 배부

- 시민보행불편 지역 및 여의도 포장마차 안내문 배부 : 3회

### ● 도로법 위반 과태료·변상금 부과(9월말 현재)

- 과태료 부과 : 279건 52,550천원
- 변상금 부과 : 310건 253,849천원
- 총 계 : 589건 306,399천원

### ● 상습노점상 고발 : 47건

- 여의도 포장마차 25, 문래역4건, 신길역2건, 대림역4, 대신시장1, 기타 11건

### ● 노점 단속이 어려운 곳 대형 화분 설치(26개)

- 5호선 영등포구청역 주변 (12개 설치)
- 신길동 대신시장 입구 (14개 설치)

### ● 상습노점상 지역 용역인력 매일 배치

- 상습노점 지역 : 대신시장 입구, 당산역 주변, 영등포구청역 주변 등

## □ 향후 정비계획

### ● 추진반 편성

- 총 괄 : 가로경관과장
- 추진반장 : 가로경관팀장
- 반 원 : 15명
- 용 역 : 6명
- 영등포 경찰서와 주중1회 주·야간 합동단속 실시

## ● 추진기간

- 1단계 : 10. 6 ~ 10. 12(홍보 및 추진체계 확립 등 사전준비)
  - 시민단체 등 합동 계도활동 전개
- 2단계 : 10.13 ~ 11. 24(중점지역 집중단속)
  - 주요간선도로 및 중점정비 구역 집중 단속
- 3단계 : 11.25 ~ (50일 집중단속 결과 분석 및 09년이후 추진사항 검토)
  - 전 지역 확산 단속전개

## ● 중점정비 구역 우선 정비(174개소)

- 여의도 지역 노점상 및 포장마차(90여개소)
- 당산역 주변(24여개소)
- 영등포로타리 주변(영등포시장)(60여개소)

## ● 중점정비 내용

- 자바라 설치 등 대형·기업형 노점 위주 집중정비
- 이동지시 불응 노점에 대하여는 강제 수거후 변상금 및 과태료 부과  
하고 상습노점상에 대하여는 고발의뢰
- 버스정류장 주변 10m 이상 확보(이전 재배치 유도)
- 횡단보도 및 버스정류장 노점상 안전정비
- 노상에 고착시설물을 설치하여 상품 진열시는 계고 후 철거
- 상가앞 상품진열 행위는 계고 →강제정비→상습진열은 고발의뢰



## 2 보도상 영업시설물 정비

### □ 현 황

(총186개소)

구 분	계	영등포역· 영등포시장 로터리 주변	여의도	신길동	대림동	당산동	문래동	양명동	도림동
가로판매대	95	24	41	13	5	6	4	2	
구두수선대	91	24	20	14	10	12	5	5	1

#### ● 2008년 정비실적

- 자율정비 안내문 배부
- 시정명령 27건
  - 음식물 조리 4개소, 상품과다적치 2개소, 가림막 설치 21개소
- 강제정비 50건
  - 외부 가림막 제거 32개, 상품과다 적치 18개

### □ 가로 가판대 정비계획

#### ● 가로 판매대 시설물 교체 계획

- 가로 판매대 기존 모델을 신 모델로 모두 교체  
( 2008년도 : 26개소, 2009년 모두 교체)
- 가로 판매대 신 모델은 구조상 음식물 조리가 불가

#### ● 가로 판매대 정기 및 수시 점검 실시

- 허가면적 이외 장소에 상품 및 기타 물건적치, 음식물 조리여부
- 동일한 행위 3회 위반자에 대해서는 허가 취소(삼진 아웃제 운영)
- 경미한 위반자는 현장에서 시정조치

## □ 노점상 및 가로가판대 정비상 문제점

- 노점상들의 전국노점상연합회에 가입으로 정비시 집단으로 강력 저항 예상
- 대부분 생계형 노점상으로 단속 정비에 어려움
- 일부 가로 판매대에서의 음식물 조리
- 허가된 면적 이외 장소에 상품 및 기타 물건 적치
- 시설물이 노후화되어 관리상 어려움
- 단속직원의 노령화에 따라 지속적인 야간단속은 어려운 실정이고, 주간 단속 후 밤10시 이후까지 단속에 한계가 있음.

## □ 건의 및 대책

- 지속적인 계도 및 정비실시
- 노점상 밀집지역인 여의역 주변은 지하철9호선 완공시기와 연계하여 화단이나 짜투리 공원 조성 검토
- 포장마차가 위치한 지역 및 보도가 넓은 공간은 휨스와 블라드를 설치하여 포장마차가 진입 할 수 없도록 공간차단.
- 단속 용역인원 부족(현재6명 인원의 3배 이상 필요)예산지원 요망.

## 동별 노점상 및 보도상영업시설물 현황

동 명	노점상	보도상 영업시설물		비고
		가로 판매대	구두 수선대	
합 계	468	95	91	
영등포본동	24		2	
영등포동	201	24	22	
여의도동	98	41	20	
당 산 동	45	6	12	
도 립 동	18		1	
문 래 동	25	4	5	
양 평 동	13	2	5	
신 길 동	44	13	14	
대 립 동	55	5	10	

### 3 불법 주·정차 단속현황

#### □ 일반현황

##### ● 단속인력 및 장비

단속인원(명)			단속장비(대)			차량 (대)	비 고
계	기능직	시간제 계약직	계	주행형 CCTV	고정형 CCTV		
32명	3명	29명	82	2	80	8	서울시운영 CCTV8대 별도

##### ● 운 영

구 분	근무인원	근무시간	비 고
현장단속	26명	08:00~22:00 (주·야교대)	기능직3명,시간제23명
CCTV단속	6명	08:00~21:00 (주·야교대)	시간제6명

#### □ 불법주정차 단속실적

(단위:건수)

구분	2005년	2006년	2007년	2008.9월말
계	131,570	138,405	161,574	130,806
인 력	131,570	130,904	113,438	76,537
고정형CCTV	-	7,501	48,136	47,623
주행형CCTV	-	-	-	6,646

※ 고정형CCTV단속(우리구) : 2006. 9월부터 : 20대  
 2007. 6월부터 : 50대(+30대)  
 2008. 3월부터 : 80대(+30대)

고정형CCTV단속(서울시) : 2005. 6월부터 : 8대

※ 주행형CCTV단속(2대) : 2008. 7월부터

## □ 우리구 특기사항

- CCTV단속을 피하려는 암체 운전자의 번호판 가림행위에 대하여 범질서 확립차원의 강력한 단속을 실시하여 경찰서 고발(벌금)조치(217건)
  - 자치구별 실적 (송파: 15건, 은평: 30건, 22개 자치구: 실적없음)
- 주·정차금지구역의 장기 정차 및 이동지시 불이행 차량 등에 대하여 경찰서 고발조치 (65건)
  - 자치구별 실적 (24개구 : 실적 없음)
- 강력한 범집행에 따른 폭행사건 발생 및 경찰 고발조치(6건)

## □ 타 자치구(강남구) 특이사항

- 구청 전부서 및 동 주민센터의 주차단속추진 (58개부서 단속팀 운영)
- 민원접수 콜센터 24시간 운영
- 단속공무원과 용역인력의 합동근무로 인력운영의 탄력성 부여

## □ 문제점

- 운전자의 무절제한 언행과 위협,폭행 등으로 정신적 고통 초래
- 단속요청 민원과 단속에 대한 불만민원이 서로 상충되어 단속에 어려움
- 단속업무의 특수성으로 인하여 민원인에 대한 이해 설득에도 불구하고 단속 당한자의 화풀이성 욕설, 인신모독, 헐박, 횡포 등으로 근무에 대한 회의와 갈등 초래
- 번호판 가림 및 각도(사각,직각)주차 행위로 CCTV 단속 무력화
- 무분별한 CCTV 설치요청 민원 다수발생

## □ 대 책

- 기초질서 및 범질서 확립차원의 강력한 불법주차 단속을 지속 추진하고 단속방해 행위 등에 대하여는 경찰서에 고발조치 확행
- CCTV 단속구간의 각도주차, 번호판 가림 행위 등은 인력단속 등을 병행하여 단속 및 견인조치
- 고가 장비인 CCTV (이동)설치는 경제성 및 효율성을 고려하여 간선 도로를 우선으로 하고 지선도로에 대하여는 탄력적으로 운영

<별첨1>

## 자치구별 주차단속 관련 현황

(단위:건수, 기준:2008.8월)

구 명	단속인력	CCTV		불법주차 단속실적	번호판가림 고발실적	범 칙 금 고발실적	비고
		주행형	고정형				
종 로 구	17	1	37	55,905	0	0	
중 구	54	3	49	92,553	0	0	
용 산 구	17	0	0	58,482	0	0	
성 동 구	15	1	41	61,905	0	0	
광 진 구	29(시간제26)	1	23	46,686	0	0	
동대문구	26	1	14	43,430	0	0	
중 랑 구	16	0	21	27,099	0	0	
성 북 구	21	2	0	31,933	0	0	
강 북 구	14	0	3	21,488	0	0	
도 봉 구	19	0	0	20,962	0	0	
노 원 구	6	2	30	46,782	0	0	
은 평 구	18	1	28	47,908	<b>30</b>	0	
서대문구	12	0	15	43,400	0	0	
마 포 구	25(시간제12)	4	38	93,228	0	0	
양 천 구	20	1	13	46,712	0	0	
강 서 구	24(시간제20)	5	18	75,988	0	0	
구 로 구	22	1	56	82,808	0	0	
금 천 구	22	1	7	32,617	0	0	
<b>영등포구</b>	<b>32(시간제29)</b>	<b>2</b>	<b>80</b>	<b>117,840</b>	<b>217</b>	<b>65</b>	
동 작 구	22(시간제10)	1	11	66,419	0	0	
관 약 구	12	0	16	57,677	0	0	
서 초 구	16	1	83	108,468	0	0	
강 남 구	67(시간제60)	7	134	364,888	0	0	58개 부서 단속수행
송 파 구	19	3	50	98,963	<b>15</b>	0	
강 동 구	23(시간제20)	0	18	88,547	0	0	



<별첨2>

# 단속중 애로사항 및 암체 차량 사례

단속중 애로사항	암체 차량(번호판가림 등)
 <p>06/03/2008 10:38</p>	 <p>2008/08/27 13:40</p>
<p>흥기를 이용한 단속방해 행위</p>	<p>신문지를 이용한 번호판 가림</p>
 <p>2008/05/14 10:55</p>	 <p>10/03/2008 09:41</p>
<p>단속공무원을 밀어 도로에 넘어짐</p>	<p>합판을 이용한 번호판 가림</p>
 <p>흥기</p>	 <p>2008/05/28 20:19</p>
<p>야간에 흥기(칼)를 이용한 단속항의</p>	<p>약품처리로 번호판 인식불가</p>

<별첨3>

## 불법주정차 CCTV설치 현황(80대)

동명	설치도로명	지 점 위 치	감지방식	비고
문래동	경인로	문래동3가 54-4 에이스	자 동	
영등포본동		영등포동1가 143-3 삼보빌딩	반자동	
문래동	통운길	문래동3가 53 SK리더스뷰 앞	반자동	
영등포동	제물포로	영등포동8가 30-20 유진상사	자 동	
영등포동		영등포동7가 29-22 버스정류장	자 동	
영등포동		영등포동7가 103 수복빌딩	자 동	
당산1동	양평로	당산동3가 96 한국타이어	자 동	
영등포동		영등포동5가 42 시티은행	반자동	
영등포동	영등포로	영등포동2가 9-13 에쉐르	반자동	
영등포동		영등포동3가 3-3 우리은행	반자동	
영등포동	당산로	영등포동3가 2-4 연흥극장	반자동	
당산1동		당산동3가 385-1 영등포구청	자 동	
당산1동	당산로	당산동3가 217 구청맞은편	자 동	
당산1동		당산동3가 264 우리은행	자 동	
당산1동		당산동1가 455-1 새한빌딩	자 동	
당산1동		문래동3가 57-3 철재상가	반자동	
문래동	선유로	문래동4가 8 노인복지관맞은편	반자동	
문래동		문래동3가 58-76 영등포교회	반자동	
문래동		문래동2가 14-56 우체국	반자동	
문래동		문래동6가 10 GS홈쇼핑	반자동	
문래동		문래동6가 56 홈시티2차 앞	반자동	
양평1동		양평동1가 118 오성시험사출	자 동	
양평1동	문래1동	양평동3가 66 삼호아파트(상가옆)	반자동	
문래동		문래1동 76-2 노인복지관 옆	반자동	
영등포동	버드나룻길	영등포동7가 94-101 수협	반자동	
영등포동		영등포동2가 94-124 고촌주차장	반자동	
당산2동		당산2동 121-171 푸르지오	반자동	
당산2동		당산동 121-159 인따르시아 맞은편	반자동	
당산2동		당산동 121-103 노동부사무소	반자동	
신길5동	도림로	신길동 355-135 대진건설	자 동	
신길5동		신길동 422 신길5동사무소	자 동	
대림2동		대림동 709-1 명지성모병원	자 동	
신길5동		신길동 414-14 현대사진관	반자동	
대림1동		대림동 757-11 정비센터 앞	반자동	
신길3동		도림동 157-11 계남빌딩	자 동	
대림2동		대림동 706-1 서울복지병원	반자동	
대림1동		대림동824-978맞은편(우성아파트)	반자동	
도림동		도림동 253 SK주유소 맞은편	자 동	



동명	설치도로명	지 점 위 치	감지방식	비고
문래동	영일시장길	문래동3가 10 SK리더스뷰 옆	반자동	
문래동		문래동3가 10 에이스하이테크시티 삼거리	반자동	
도림동	모랫말길	도림동 268-3 도림2동사무소 사거리	자 동	
도림동		도림2동 168-6 도림2동경로당	반자동	
신길6동	상도동길	신길동 2349 영진시장	반자동	
신길5동		신길동 428-1 인성빌딩 앞	반자동	
대림2동	공단로	대림동 1079-23 대림유통	반자동	
대림2동		대림동 1082-10 버스정류장	반자동	
대림1동		대림동 863-11 선훈빌딩	반자동	
대림1동		대림동 910-4 썬프라자	반자동	
대림2동		대림동 1033-2 이레약국(대림2동)	반자동	
대림3동		대림동 783-17 삼우공업	반자동	
대림3동	대림로	대림동 651-5 우리은행	반자동	
대림3동		대림동 698-19 대림동주유소	반자동	
대림2동		대림동 990-45 대림동우체국	반자동	
여의동		복음길	여의도동 14-1 순복음교회	반자동
여의동	여의도동 13-3 렉싱턴호텔앞		반자동	
여의동	여의도동 12-5 보훈회관		반자동	
영등포동	양산로	영등포동7가 53 영중초교	반자동	
영등포동		영등포동5가 49-1 현대프라자	반자동	
당산1동		당산동3가 6-1 동부센트레빌 후문	반자동	
당산1동		당산동1가 306 호프집 앞	반자동	
영등포동	고가로	영등포동8가 33 아우디서비스	반자동	
대림3동	가마산길	대림동 778-23 벽산페인트	자 동	
대림3동		대림동 682-1 국민은행	자 동	
신길3동		신길동 355-86 쌍용자동차	반자동	
대림3동		대림동 775-1 가족천하	자 동	
대림3동		대림동 779-13 가족천하 맞은 편	자 동	
문래동	문래단지길	문래동3가 35 남성아파트 상가	반자동	
문래동		문래동4가 43 삼환아파트	반자동	
문래동	목화소길	문래동2가 57-4 디즈니문구	반자동	
신길1동	도신로	신길1동 160-37 라메르산부인과 맞은편	반자동	
신길1동		신길1동 110-34 신길4차우성 맞은편	반자동	
영등포동	경방길	영등포동4가 99 영등포소방서	반자동	
양평2동	당채길	양평동5가 92 대우미래사랑	반자동	
신길4동	솔골길	신길래미안-매낙골공원 사이	반자동	
신길1동	구름다리길	신길동 451-14 성애병원	반자동	
양평1동	양평역길	양평동1가 251 경성공업사	반자동	
신길4동	신길로	신길4동 223-55(신길4동사무소)	반자동	
신길3동	대방천길	신길3동 신도림고가차도-가로공원	반자동	
대림1동	뒷산길	대림동 946 현대아파트 정문 앞	반자동	
당산1동	구청길	당산동3가 385-1 영등포병원	반자동	

## 서울시 불법주정차 CCTV 설치현황(8대)

동 명	설치도로명	지 점 위 치	감지방식	비고
영등포동	경 인 로	영등포동3가 12-4 영광아크릴	반자동	
문래동		문래동2가 21-2 삼성종합배관	반자동	
문래동		문래동3가 3-1 경보파이프	자 동	
영등포동		영등포동4가 425-41 스칼렛	반자동	
영등포동		영등포동4가 425-41 다모이세	반자동	
문래동		문래동2가 54-3 진성열처리	반자동	
영등포동	영등포로	영등포동2가 333 짜뎀	반자동	
영등포동		영등포동2가 182 미래타일도기	자 동	