

보건지도과

I . 일 반 현 황

II . 2005 주요업무 추진실적

III . 2006 주요업무 추진계획

IV . 특 수 사 업

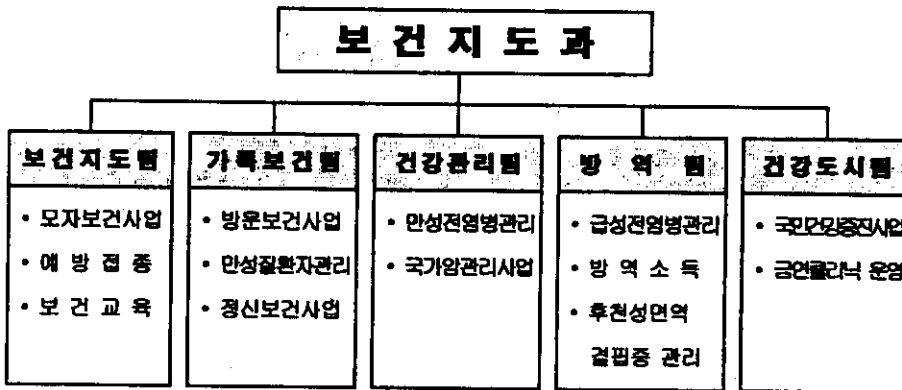
1. 일반 현황

1 인력

(2005. 10. 31. 현재)

구분	계	일반직					기능직		
		5급	6급	7급	8급	9급	8급	9급	10급
정원	28	1	6	11	7	-	2	-	1
현원	28	1	5	17	1	1	1	2	-
과부족	-	-	-1	6	-6	1	-1	2	-1

2 조직



- 보건지도팀 : 모자보건실, 예방접종실, 영유아실(분소)
- 가족보건팀 : 가족보건실
- 건강관리팀 : 결핵실, 검진실
- 건강도시팀 : 금연클리닉, 영양운동상담실

II. 2005 주요업무 추진실적

1 모자보건사업

구 분	목 표	실 적	진도(%)
임산부, 영유아관리	7,610명	6,631명	87
미숙아 및 선천성이상아관리	240명	220명	92
장애아 재활프로그램 운영	600명	596명	99
어린이집 아동 건강검진	1,600명	1,726명	108
출산준비교육	32회	30회	94

2 예방접종사업

구 분	목 표	실 적	진도(%)
영유아예방접종	12,487명	15,797명	126
일반예방접종	31,228명	30,368명	97
B형간염 수직감염예방사업	129명	300명	232

3 방문보건사업

구 분	목 표	실 적	진도(%)
방문간호	6,000명	6,921명	115
경로당 순회진료	40회/800명	35회/737명	88
희귀난치성질환자 의료비 지원	1,200명	1,030명	86
재가 암 환자 관리	600명	546명	91

4 급성전염병관리

구 분	목 표	실 적	진도(%)
보균자 찾기	19,600건	18,328건	93
전염병예방 홍보 캠페인	4회	4회	100

5 방역소독

구 분	목 표	실 적	진도(%)
살균소독	120ha	118ha	98
살충소독	140ha	186ha	133
유충구제	-	144ha	-

6 국민건강증진사업

구 분	목 표	실 적	진도(%)
생활습관개선 프로그램 운영	5,700명	5,944명	104
공중이용시설 지도점검	2,340개소	2,130개소	91

Ⅲ. 2006 주요업무 추진계획

1 조류 인플루엔자 관리체계 구축 운영

조류 인플루엔자의 유행에 대한 우려가 고조됨에 따라 국내유입을 감시하고, 전파방지를 위한 철저한 대비로 국민의 건강보호에 기여하고자 함

□ 추진방향

- 조류 인플루엔자 관리체계 확립 및 홍보
- 환자의 조기발견 및 관리
- 대유행 대비체계 강화

□ 추진목표

- 조류 인플루엔자 인체감염 대책반 구성, 신속한 대처
- 예방홍보 캠페인 강화

□ 사업개요

- 조류 인플루엔자 인체감염 대책반 구성
 - 방역반 편성 : 10명(보건소장, 방역팀장, 의사, 검사요원, 행정요원 등)
 - 인체감염환자 발생 시 질병관리본부와 비상연락망 체계 유지
 - 환자 상담 및 조류 인플루엔자 유사환자 접수, 주변 방역 등
 - 환자 발생 시 개인보호구 및 항바이러스 제제 질병관리본부에 신청
- 전염병 관리체계 운영 강화
 - 역학조사반 운영 : 6명(의사,간호사,검사요원,위생원,행정요원,운전원)
 - 환자 격리치료 및 오염지역 입국자 추적조사
 - 민간 의료기관(표본감시의료기관)과의 협조체계 유지
- 환자의 조기발견 및 관리
 - 질병정보 모니터망 운영 : 25개소(의료기관15, 학교3,사회복지시설 4, 기타3)
- 사전예방 홍보 캠페인
 - 지역신문, 반상회보, 캠페인 등을 이용한 홍보

2 **구민 출산장려 지원**

**출산장려 대책으로 불임 시술비 및 산모·신생아 도우미 지원으로
건강한 임신 및 출산 편의를 제공하고자 함**

□ 추진방향

- 불임부부를 위한 불임 시술비 지원
- 산모·신생아 도우미 지원

□ 추진목표

- 불임 시술비 지원 : 147명
- 출산·신생아도우미 지원 : 160명

□ 사업개요

- 사업시기 : 2006년 1월
- 불임부부 불임 시술비 지원 : 1인 300만원~510만원
 - 지원대상 : 도시근로자가구 평균소득의 60% 이하(200만원 기준),
연령 44세 이하, 자녀 유무(무자녀) 등 고려
 - 지원내용
 - 시험관야기 등 보조생식술(인공수정비용은 소액으로 제외) 비용 지원
 - 1회 시술비(300만원)의 50% 지원(기초생활수급자는 85%)
 - 지원횟수 2회, 1인당 최대 지원액 300만원(수급자 510만원) 지원
 - 소요예산 : 447,300천원(국비178,920 시비134,190 구134,190)
- 산모·신생아도우미 지원
 - 지원대상 : 둘째아이 이상 출산가정 중 최저생계비 120% 이하인 가정
(해산급여를 받는 기초생활수급자 제외)
 - 지원내용 및 방법
 - 산모의 산후 건강관리 및 신생아관리를 위한 가정방문서비스
 - 수요자에게 쿠폰 발급, 서비스제공자에게 급여 지급(30만원 수준)
 - 통상 산후조리기간 2주(14일)를 원칙으로 함
 - 소요예산 : 48,000천원(국비 24,000 시비 12,000 구비 12,000)

3

모자보건사업

임산부, 신생아, 영유아에 대한 단계별 적절한 건강관리 및 의료서비스 제공으로 모자건강을 유지·증진시키고자 함

□ 추진방향

- 임산부·영유아 건강증진 도모
- 미숙아·선천성이상아 장애 발생예방 및 영아 사망률 감소

□ 추진목표

- 임산부 및 영유아관리 : 7,960명
- 미숙아 및 선천성이상아 관리 : 240명
- 장애아 재활프로그램 운영 : 100회 600명
- 어린이집 아동 건강검진 : 26개소 1,600명
- 출산준비교육 : 32회 960명

□ 사업개요

- 임산부 및 영유아 관리
 - 대 상 : 임산부, 영유아
 - 임산부관리 : 신규등록 600명, 건강진단 460명, 풍진검사 300명
태아기형아검사 400명, 초음파검사, 영양제 공급 등
 - 영유아관리 : 신규등록 2,300명, 건강진단 400명
 - 선천성대사이상검사 : 3,500명(사후관리 12명)
 - 소요예산 : 114,020천원(국비 33,126 시비 24,845 구비 56,049)
- 여성과 어린이 건강증진사업
 - 영유아 성장발달 스크리닝
 - 대 상 : 보건소 등록 영유아 500명
 - 전문적인 검사 도구를 활용하여 신체적, 사회적 성장발달 평가
 - 성장단계별 정상적인 발달사항에 대한 부모교육 실시
 - 문제발견 시 정밀검사 의뢰 및 장애아재활프로그램 연계 관리

- 장애아 재활프로그램 운영
 - 대 상 : 만6세 이하 장애아 및 부모
 - 언어치료와 작업치료 및 부모교육 : 100회 600명
- 어린이집 아동 건강검진
 - 대 상 : 구립어린이집 26개소 아동 1,600명
 - 의료기관의 협조를 받아 안과, 소아과, 구강검진 등 실시로 보육 시설 아동의 건강상태조사 및 이상아 조기발견으로 문제 해결
- 비만아동 관리
 - 대 상 : 초등학교 4~6학년 비만 아동
 - 비만의 위험성, 기초식품과 칼로리 등에 대한 영양교육
 - 올바른 식습관과 적당한 운동으로 신체 관리능력 배양
- 출산준비 교육
 - 대 상 : 임산부 및 가족
 - 임신의 개요, 산생아관리 및 모유수유, 리마즈분만법 등 교육 : 32회 960명
- 소요예산 : 40,400천원(국비 20,200 시비 10,100 구비 10,100)
- 미숙아 및 선천성이상아 관리
 - 대 상 : 임신 37주 미만 또는 2,500g미만 출생자
 - 가정방문으로 성장발달 파악 및 발육지도 : 240명
 - 저소득가정 의료비 지원 41명
 - 소요예산 : 123,000천원(국비 49,200 시비 36,900 구비 36,900)
- 소아암환자 관리
 - 대 상 : 만18세 미만의 저소득가정 소아암환자
 - 내 용 : 본인부담 의료비 지원
 - 소요예산 : 77,816천원(국비 38,908 시비 19,454 구비 119,454)

4

예 방 접 종 사 업

표준예방접종지침에 의거 예방접종대상자에게 적기에 예방접종을 실시함으로써 전염병발생 방지로 국민의 건강을 유지 및 증진시키고자 함

□ 추진방향

- 전염병 발생 예방을 위한 예방접종 실시
- B형간염 수직감염 예방사업 실시로 간염의 만성화율 감소

□ 추진목표

- 영유아예방접종 : 14,748명
- 일반예방접종 : 33,577명
- B형간염수직감염 예방사업 : 130명

□ 사업개요

- 영유아예방접종(무료)
 - 대 상 : 0세~미취학아동
 - 내 용 : 엠 엠 알 2,169명, 디피티 5,487명, 소아마비 4,658명, B형간염 1,558명, TD 876명
 - 소요예산 : 99,006천원(국비 49,503 시비 49,503)
- 일반예방접종
 - 대 상 : 구민
 - 유료접종 : B형간염 2,500명, 인플루엔자 5,000명, 장티푸스 200명, 신증후군출혈열 30명,
 - 무료접종 : 일본뇌염 6,950명, 인플루엔자 17,800명, 장티푸스 288명, 수두 721명, 신증후군출혈열 88명
 - 소요예산 : 242,001천원(국비 22,660 시비 11,330 구비 208,011)
- B형간염 수직감염 예방사업
 - 대 상 : B형간염 양성 산모의 출생아
 - 내 용 : 면역글로불린 및 B형간염 접종비, 항원·항체 검사비 지급
 - 소요예산 : 14,624천원(국비 7,312 시비 3,656 구비 3,656)

5 방문보건사업

의료 취약계층에 대한 체계적이고 전문적인 보건 의료서비스 제공으로 방문보건사업의 활성화 및 국민의 건강생활과 삶의 질 향상을 도모하고자 함

□ 추진방향

- 의료취약계층의 체계적이고 전문적인 보건의료서비스 제공
- 저소득주민 의료비 지원으로 경제적 부담 경감

□ 추진목표

- 방문간호서비스 제공 : 6,000명
- 경로당 순회진료 : 40회 800명
- 저소득 어르신 무료진료 : 4회 400명
- 희귀난치성질환자 의료비 지원 : 1,000명
- 재가 암 환자 관리 서비스 제공 : 600명

□ 사업개요

- 방문보건사업
 - 대 상 : 7,482명(국민기초생활수급자 6,308명, 차상위 1,174명)
 - 사업내용
 - 가정방문으로 가정간호 서비스 제공 및 건강요구도 조사
 - 만성질환자를 위한 보건의료서비스 제공
 - 방문간호사의 지역담당제로 의료취약계층 집중관리
 - 소요예산 : 156,642천원(국비 821 시비 112,911 구비 42,910)
- 경로당 순회진료
 - 대 상 : 구립경로당 이용 주민
 - 내 용 : 진료 및 투약, 만성질환 발견을 위한 혈압, 혈당검사, 치매, 고혈압, 당뇨 등 보건교육 실시

○ 저소득 어르신 무료진료

- 대 상 : 의료취약지역 경로당 이용 어르신
- 목 표
 - 진료인원 : 연 240명 → 연 400명
 - 분기별 1회, 연 4회 권역별 실시(연 3회→4회)
- 내 용
 - 혈압, 혈당, 콜레스테롤 검사 및 만성질환, 백내장 등 안과 진료
 - 심전도, 초음파, 전립선질환 검사 실시
 - 수액용 영양제, 구충제 제공 등
- 진 료 팀 : 영동포구의사회, 영동포구간호사회, 보건소 방문간호사

○ 희귀난치성질환자 의료비 지원사업

- 대 상 : 만성신부전증 외 70종의 희귀난치성질환자
- 내 용 : 본인부담 의료비 지원
- 소요예산 : 663,146천원(국비 331,573 사비 165,787 구비 165,787)

○ 재가 암 환자 관리사업

- 대 상 : 저소득 재가 암 환자
- 관리내용
 - 일반관리 : 체위 및 안위간호, 투약지도, 비약물적 통증완화요법
 - 증상 및 통증 조절 : 관리의사의 진료 및 처방에 따른 증상관리
 - 특수간호 서비스 : 특수장치 소득 및 관리, 관장, 관절운동, 욕창관리 등
 - 정서적, 영적지지 : 자원봉사자, 종교단체와 연계
 - 호스피스(임종환자 간호) 서비스 제공
- 소요예산 : 21,500천원(국비 10,750 사비 5,375 구비 5,375)

6

급성전염병관리체계 확립

전염병 발생시 신속한 대응으로 급성전염병의 확산을 방지하여 전염병으로부터 국민의 건강을 보호하고자 함

□ 추진방향

- 전염병 관리체계 확립 및 홍보 강화
- 환자의 조기발견 및 관리

□ 추진목표

- 보균자 찾기 검사 : 19,610명
- 전염병 예방홍보 캠페인 : 5회
- 비상방역 기동반 연중 운영

□ 사업개요

- 중점 관리대상 : 장티푸스, 세균성이질, 콜레라 등(제1군전염병)
- 전염병 관리체계 확립
 - 역학조사반 운영 : 6명(의사,간호사,검사요원,위생원,행정요원,운전원)
 - 하절기 비상방역 근무 실시 : 5월~10월
 - 전염병환자 격리치료 및 오염지역 입국자 추적조사
 - 민간의료기관과의 협조체계 유지
- 환자의 조기발견 및 관리
 - 질병정보 모니터망 운영 : 25개소(의료기관15, 학교3,사회복지시설 4, 가E)
 - 보균자 찾기 : 보균검사 19,610명
- 전염병예방 홍보
 - 계절별 주요전염병예방 홍보
 - 전염병예방홍보 캠페인 : 5회
 - 지역신문, 반상회보, 캠페인 등을 이용한 홍보
 - 식품접객업소, 집단급식소, 공중위생업소에 대한 홍보

7

방역소독사업

질병의 원인이 되는 병원체 및 질병을 매개하는 해충을 제거하여 전염병 발생을 사전에 예방함으로써 구민건강을 보호하고 안정된 생활환경 조성하고자 함

□ 추진방향

- 취약지역 집중 방역실시
- 소독업소 및 소독의무대상시설 지도

□ 추진목표

- 취약지역 살균소독(동절기) : 120ha
- 취약지역 살충소독(하절기) : 140ha
- 공동주택, 우수지, 물웅덩이 유충구제

□ 사업개요

- 방역소독반 운영체계
 - 구 방역단 : 2개조 10명
 - 사회복지시설, 하천 등 취약지역, 300세대 미만 공동주택 등
 - 동자율방역단 : 21개조 140명
 - 동 관내 주택가, 골목길, 시장, 하수도 등
- 모기유충소독
 - 월동모기방제 : 1~3월중 실시
 - 우수지 및 물웅덩이, 공동주택 집수정 유충구제 : 1~3월 집중실시
 - 300세대 미만 공동주택 직접 방제, 300세대 이상 자체소독 지도 강화
- 모기, 장구벌레 퇴치 신고센터 운영
 - 기 간 : 연중
 - 방 법 : 모기유충 다발생지를 신고 받아 처리하므로 모기구제의 효율을 높임
- 소요예산 : 211,208천원

8 국민건강증진사업

건강에 대한 가치와 책임의식 함양을 위하여 건강에 관한 바른지식을 보급하고 스스로 건강생활을 실천할 수 있는 여건을 조성함으로써 국민의 건강증진 도모

□ 추진방향

- 건강생활실천을 위한 생활습관개선 프로그램 운영
- 흡연의 폐해를 알리고 금연의 사회적 분위기 조성
- 건전한 음주문화 조성으로 음주로 인한 건강 손실 방지

□ 추진목표

- 생활습관개선 프로그램 운영 : 5,700명
- 공중이용시설 금연구역 관리 : 2,340개소
- 건강생활실천 홍보행사 개최 : 2회
- 금연·절주 이동 체험관 운영 : 5개교

□ 사업개요

- 생활습관개선 프로그램 운영
 - 대 상 : 고혈압, 당뇨, 고지혈, 비만자 중 30~65세 구민
 - 사업내용
 - 기초검진 및 생활습관 진단을 통하여 개인별 영양상담 및 운동지도
 - 영양, 운동관련 교육 홍보자료 제작 · 배포
- 금연관리사업
 - 대 상 : 지역주민 및 금연법규 관련 공중이용시설 2,340개소
 - 내 용 : 공중이용시설의 금연·흡연구역 운영사항 지도점검, 금연홍보
- 건강생활실천 홍보 행사 : 연 2회
 - 금연 · 절주 · 영양 · 운동사업 홍보 이벤트
- 금연·절주 이동 체험관 운영
 - 대 상 : 관내 중 · 고등학교 학생
 - 흡연 · 음주의 폐해에 대한 경각심 고취를 위한 체험관 설치
 - 금연 · 음주 시연 및 모형관찰을 통한 교육, 영상물 상영, 패널전시
- 소요예산 : 117,000천원(국비 58,500 구비 58,500)

Ⅳ. 특 수 사 업

1 가칭 “영등포구 정신보건센터” 설치 운영

정신보건정책의 중심이 입원시설 수용위주에서 지역사회 정신보건사업으로의 전환에 따라 정신질환자의 상담, 재활 등 지역사회중심의 통합적인 정신보건서비스를 제공하는 정신보건센터를 설치하여 운영하고자 함

추진방향

- 지역사회 중심의 통합적인 정신보건서비스 제공
- 정신질환에 대한 편견해소 및 사회복귀 도모
- 지역사회 내 정신보건시설과 연계체계 구축

추진목표

- 정신보건센터 설치 운영 : 2006년 상반기
- 정신보건서비스 및 정신건강증진 프로그램 제공 : 주 4회 운영

사업개요

- 설치시기 : 2006년 상반기
- 위치 및 면적 : 보건소 지하 1층, 165㎡(50평)
- 사업대상 : 정신질환자 215명(우울증, 신경증 등)
 - ※ 정기적인 진료와 투약으로 증상이 안정된 자
- 사업내용
 - 정신보건 대상자 발견 및 등록, 의뢰체계 구축
 - 주간보호(day care), 사례관리, 직업재활 프로그램 운영
- 운영방법 : 가톨릭의과대학여의도성모병원 위탁
- 인력구성 및 체계
 - 정신보건센터장 1명(정신과전문의, 비상근)
 - 상근인력 4명(정신전문간호사, 사회복지사, 행정요원 등)
- 소요예산 : 371,040천원(사비 150,000 복지수당 사비 11,040 구비 210,000)