

# 主要業務報告

2002. 11

## 建設交通局

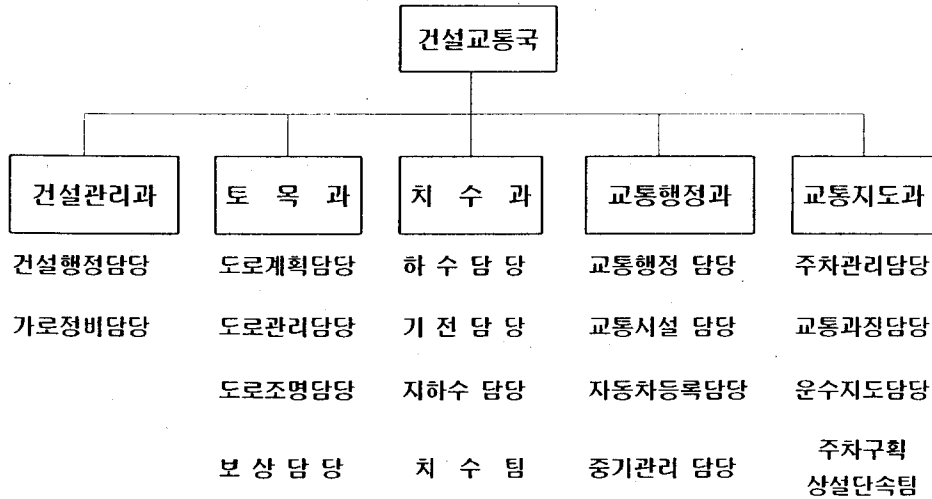
## < 보고 순서 >

- 건설 관리 과
- 토 목 과
- 치 수 과
- 교통 행정 과
- 교통 지도 과

# 일반 현황

## □ 조직 및 인력

○ 조직 - 5과 16담당 2팀



## ○ 인력

(2002. 10. 31현재)

구분	계		건설관리과		토목과		치수과		교통행정과		교통지도과	
	정원	현원	정원	현원	정원	현원	정원	현원	정원	현원	정원	현원
총계	201	237	29	39	39	39	43	41	36	38	54	80
과부족	+36		+10				-2		+2		+26	

○ 공익요원 : 102명 (건설관리과 3, 치수 1, 교통행정과 13, 교통지도과 85)

□ 사무분장

과 별	분 장 업 무
건설관리과	<ul style="list-style-type: none"> <li>○ 공공용지의 점용허가 및 점용료부과 징수</li> <li>○ 지하도 상가관리, 전문건설업 등록관리</li> <li>○ 가로상 장애물정비관리 및 도로일시점용허가</li> </ul>
토 목 과	<ul style="list-style-type: none"> <li>○ 도로공사의 계획수립, 설계, 감독, 비 관리청 도로시설 공사의 허가, 도로대장 관리</li> <li>○ 도로시설물 유지관리, 제설작업 실시, 도로복구비의 부과징수, 지하보차도 와 그 부속물의 유지관리</li> <li>○ 가로등, 보안등 시설의 공사계획수립, 설계, 감독,</li> <li>○ 지하보차도의 기전시설 유지관리</li> <li>○ 손실보상협의, 재결신청, 공탁업무처리</li> </ul>
치 수 과	<ul style="list-style-type: none"> <li>○ 하수도 및 하천시설의 사업계획 및 집행, 유지관리</li> <li>침수지역의 수방대책</li> <li>○ 빗물펌프장 운영관리, 수방장비 정비관리</li> <li>○ 지하수개발 이용 허가 및 신고</li> <li>지하수 수질검사 및 계측기 관리</li> <li>공공하수도사용(개시, 중지, 폐지)신고</li> </ul>
교통행정과	<ul style="list-style-type: none"> <li>○ 교통특별대책, 지하철파업, 교통유발부담금, 운수사업 인.면허등</li> <li>○ 자동차등록업무, 책임보험, 자가용사용신고</li> <li>○ 주차장건설, 도로안내표지판 설치 및 유지관리, 교통개선 사업 공사시행, 정류소(승차대)설치 및 유지관리</li> <li>○ 지역 교통개선 사업, 교통처리체계 개선, 교통관련 업무 자료구축 및 자문, 교통영향 평가</li> <li>○ 건설기계등록, 책임보험, 건설기계조종사 면허 관리, 매매, 정비, 대여업 인허가</li> </ul>
교통지도과	<ul style="list-style-type: none"> <li>○ 주차장 관리 운영</li> <li>○ 주.정차, 버스전용차선 위반단속 및 과태료 부과.징수</li> <li>○ 운수 과징금 및 과태료부과.징수</li> <li>○ 법규위반 차량 단속</li> <li>○ 정비사업체 관리 및 방치 폐차관리</li> <li>○ 중고 자동차 매매업 관리</li> <li>○ 거주자 우선 주차구획 관리 및 단속</li> </ul>