

2006 주요업무 계획

- 공단본부 / 구민체육센터 -



2005. 11.

영등포구도시시설관리공단

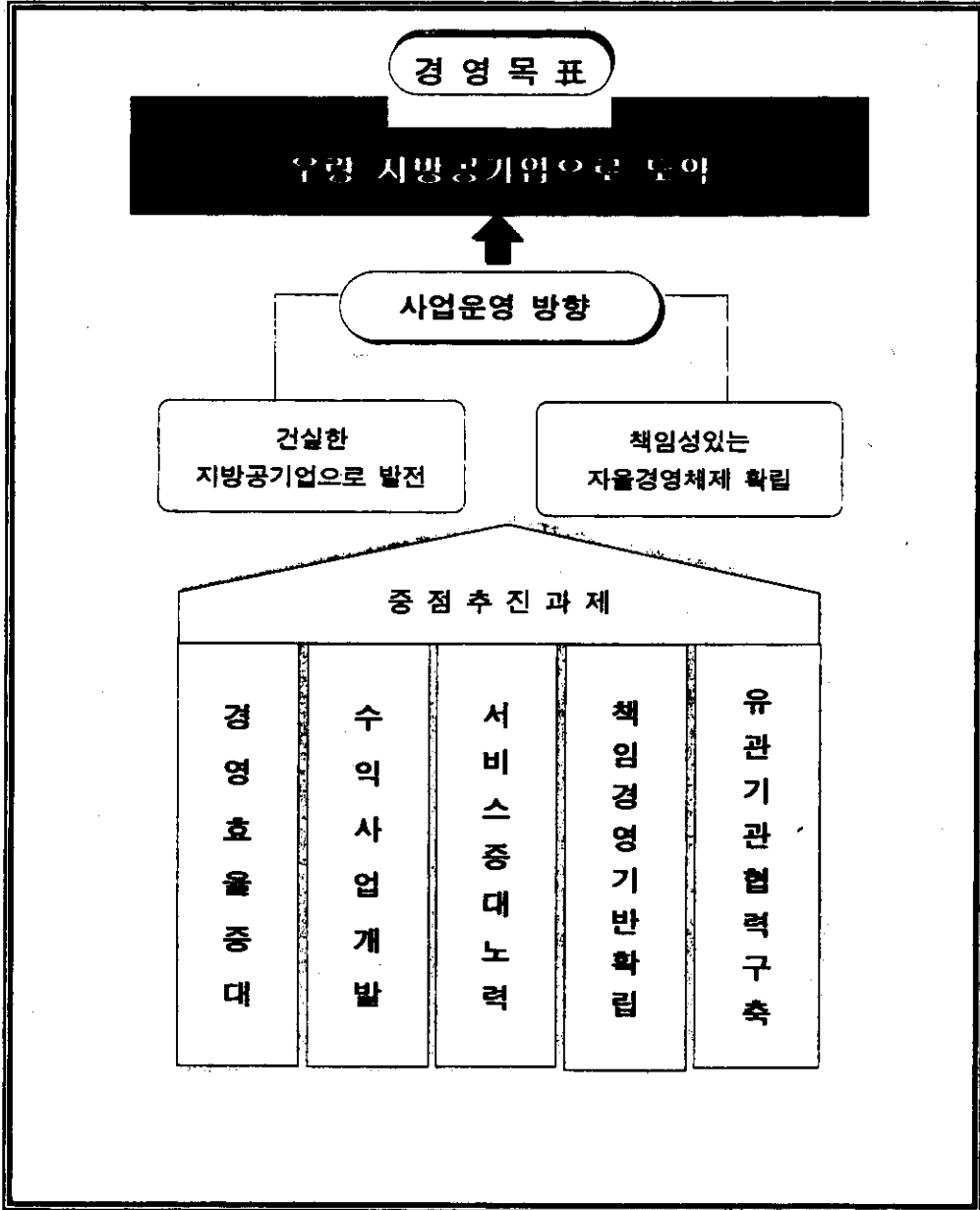
- 순 서 -

I . 일 반 현 황

II . 2005 주요업무 추진실적

III . 2006 주 요 업 무 계 획

經營目標



일반 현황

- 설 립
- 사 업
- 연 혁
- 조직 및 정원
- 사 업 장

I. 일 반 현 황

設 立

- 설립일자 : 2004. 6. 18
- 근 거 : 지방공기업법(제76조)
영등포구도시시설관리공단설치조례
- 목 적 : 구청장이 위탁하는 시설물을 효율적으로
관리·운영함으로 구민들의 복리증진에 기여
- 자본금 : 납입 500백만원(수권 2,000백만원)

事 業

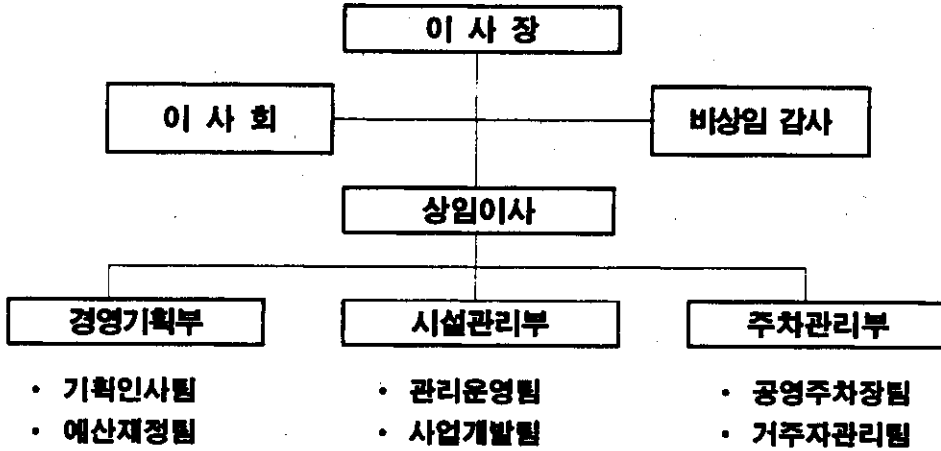
- 공 영 주 차 장 관 리 ('04.07.01) - 53개소 2,637면
- 거주자우선주차제관리 ('04.08.01) - 22개동 7,844면
- 구 민 체 육 센 터 관 리 ('04.09.01)
- 부 정 주 차 견 인 업 무 ('04.10.01)

沿 革

- 1996. 11. 16 : 서울특별시영등포구도시시설관리공단설치조례제정
- 2004. 6. 18 : 공단 설립등기
- 2004. 7. 1 : 공단 업무개시, 공영주차장 수탁 운영개시
- 2004. 8. 1 : 거주자우선주차업무 수탁 운영개시
- 2004. 9. 1 : 영등포구민체육센터 개관 (개관행사 9. 8)
- 2004. 10. 1 : 부정주차 견인업무 시작
- 2005. 1. 3 : 고객서비스현장 제정·선포

組織 및 定員

○ 기 구 : 3부 6팀



○ 정 원

구분	합계	임원	사 무 직							기 능 직			지 도 직	
			소계	3급	4급	5급	6급	7급	소계	7급	8급	소계	6급	7급
정 원	계	55	2	23	3	3	4	10	3	18	2	16	12	12
	경영	10	2	8	1	1	1	4	1	0				
	시설	24		7	1	1	2	2	1	5	1	4	12	12
	주차	21		8	1	1	1	4	1	13	1	12		
현 원	계	50	2	23	3	3	3	11	3	13	0	13	12	12
	경영	10	2	8	1	1	1	4	1					
	시설	22		6	1	1	2	2	0	4	0	4	12	12
	주차	18		9	1	1	0	5	2	9	0	9		

※ 정원의 : 247명 별도 (상용직 3명, 일용직 244명)

- 일용직 : 노상 59명, 노외 67명, 거주자 40명, 체육센터 8명, 파트 70명

事業場

○ 주차장

- 공영 53개소 2,637면
(노상 32개소 831면, 노외 21개소 1,806면)
- 거주자우선주차제 22개동 7,844면
- 장비현황
(차량 11, PDA 71, 이륜차 7, 자전거 40, 핸드폰 35)

○ 구민체육센터

구 분	면 적		주 요 시 설
	㎡	평	
계	9,131	2,762	
지하2층	2,954	894	수영장심인홀(126평) 수영장유아홀(14평) 인명구조원실,양호실 기계공조실,주차장(19대)
지하1층	2,333	706	골프연습장(82평) 주차장(54대)
지상1층	1,334	403	다목적체육관(83평) 유아체육관(31평) 유아놀이방(27평) 관리사무실/안내데스크 스포츠용품상
지상2층	1,260	381	헬스장(175평) 에어로빅장(37평) 다목적체육관(38평)
지상3층	1,250	378	대체육관(197평) 문화강좌실(43평) 옥외쉼터

2005 주요업무 추진실적

- 예산현황
- 공단본부(경영기획부)
- 체육센터(시설관리부)

II. 2005 주요업무 추진실적

1. 예산현황

○ 수입 (단위:천원)

구 분	2005. 목 표		실 적 (2005.10.31)	달성율
	금액	구 성 비		
합 계	10,427,050	100.0%	9,582,777	91.9%
시설관리부	2,818,090	27.0%	2,342,323	83.1%
주차관리부	7,608,960	73.0%	7,240,454	95.2%

※시설관리부 : 체육센터 2,279,468천원, 문래공원주차장 62,855천원

○ 지 출 (단위:천원)

구 분	2005. 예 산		집 행 (2005.10.31)	집행율
	금액	구 성 비		
합 계	8,674,397	100.0%	5,475,978	63.1%
시설관리부	2,509,953	28.9%	1,756,491	70.0%
공 단 본부	1,626,883	18.8%	903,976	55.6%
주차관리부	4,537,561	52.3%	2,815,511	62.0%

○ 수지현황 (2005.10.31현재) (단위:천원)

구 분	수 입	지 출	손 익	비 고
합 계	9,582,777	5,475,978	4,106,799	
일반회계				
시설관리부	2,342,323	1,756,491	585,832	
소 계	7,240,454	3,719,487	3,520,967	
특별회계				
공 단 본부	-	903,976	△903,976	
주차관리부	7,240,454	2,815,511	4,424,943	

※ 2005 시설관리부 경영수지 전망 : 수입 2,725,455 지출 2,202,271 수지 523,184

2. 공단본부 (경영기획부)

1 윤리경영의 투명성 구현

□ 고객서비스헌장 제정 실천

- 제정공포 : 2005. 1. 3 시무식
- 목적 : 고객존중의지 표출 및 고객에 대한 중요성 인식
- 실시내용
 - 서비스 제공을 위한 지침 및 이행표준 마련

□ 직업윤리강령 제정 실천

- 제정공포 : 2005. 6. 1
- 목적 : 직업윤리강령을 통한 투명한 경영관리 참여
- 실시내용
 - 청렴 행동준칙 및 직원 이행서약서 징구

□ 감사원 감사 수감

- 기간 : 2005. 6. 27 ~ 7. 8 (10일)
- 장소 : 구청 기획상황실
- 대상 : 2004년 이후 인사 및 회계·계약, 각 사업장 수입관련, 직원 복무상태 점검 등

□ 클린 법인카드제 시행

- 시기 : 2005. 7. 1
- 목적 : 예산집행 투명성 확보 및 특정업종 법인카드 사용제한
- 대상 : 각 부서별 사용 법인카드
- 내용 : 제한 대상업소 사용 불가능 신청

2 신바람나는 직장분위기 조성

□ 공단 직원 동호회 결성 (인라인/축구)

- 시기 : 2005. 6. 11.
- 내용 : 월·주별 정례모임 추진 및 대회 개최
- 기대효과 : 직원 간 화합도모 및 여가선용

□ 성희롱 예방 직원교육 실시

- 일시 : 2005. 6. 18 , 09:00~10:00
- 내용 : 성희롱 관련 지침 및 예방교육
 - 성희롱 관련법령 등 사전지식 제공 및 사례 중심 영상자료 시청

3 공단발전을 위한 유대강화 노력

□ 공단 직원 한마음대회 실시

- 기간 : 2005. 10. 8 ~ 10. 9 (1박 2일)
- 장소 : 마이다스리조트 (경기도 가평 소재)
- 내용 : 산행, 경영진과의 대화, 레크레이션 등

3. 구민체육센터 (시설관리부)

1 회원만족도 향상을 위한 이용편의 제공

셔틀버스운영 : 4대 (05. 2. 1 개시)

○ 1호~4호차 운행 (총 187,477명 이용, 월 평균 20,831명)

○ 월별 탑승인원

(단위:명)

계	2월	3월	4월	5월	6월	7월	8월	9월	10월
187,477	2,080	16,519	19,988	20,877	22,183	25,211	26,937	27,706	25,976

신용카드결제시스템 도입운영 : 05. 4. 1부터

골프장 환경개선 : 에어컨 교체

2 대회운영을 통한 회원만족도 향상

직장인농구대회 개최 : 05. 4. 10

어머니 수영대회 개최 : 05. 9. 10

탁구대회 행사지원 : 05. 9. 25

2006 주요업무 계획

- 건전재정 운영
- 공단본부(경영기획부)
- 체육센터(시설관리부)

2006. 주요업무 내용

1. 건전재정 운영

2. 공단본부 (경영기획부)

- 경영혁신 추진기반 확립
- 효율적 업무시스템 구축
- 성과시스템(BSC) 도입
- 예산회계 실시간 관리에 따른 투명성 확보

3. 구민체육센터 (시설관리부)

- 회원 만족도 향상을 위한 이용편의 제공
- 다양한 행사 개최를 통한 회원만족도 향상
- 프로그램의 다양화를 통한 이용기회 확대
- 회원 이용편의를 위한 운영방안

4. 주차장 (주차관리부)

- 주차장 운영
- 견인업무
- 주차관리원 사기진작 방안 마련
- 사업장 안전관리

Ⅲ. 2006 주요 업무계획

1. 건전재정 운영

○ 수입

(단위:천원)

구분	목표		비고
	금액	구성비	
합계	10,818,845	100.0%	
시설관리부	2,690,000	24.9%	센터 2,600,000 문래주차장 90,000
주차관리부	8,128,845	75.1%	노상 2,972,400 노외 1,751,155 거주자 2,685,290 견인 720,000

○ 지출

(단위:천원)

구분	예산		비고
	금액	구성비	
합계	8,233,090	100.0%	연건비 4,799,638 경비 3,433,542
시설관리부	2,417,677	29.4%	연건비 908,133 경비 1,509,544
공단본부	1,275,417	15.5%	연건비 427,661 경비 847,756
주차관리부	4,539,996	55.1%	연건비 3,463,844 경비 1,076,152

○ 수지전망

(단위:천원)

구분	수입	지출	손익
합계	10,818,845	8,233,090	2,585,755
일반회계	시설관리부 2,690,000	2,417,677	272,323
특별회계	소계 8,128,845	5,815,413	2,313,432
	공단본부	1,275,417	△1,275,417
	주차관리부 8,128,845	4,539,996	3,588,849

< 전년대비 수지분석 >

○ 세 입

(단위:천원)

사업별		2006.목표	구성비	2005.목표	구성비	증감액
합 계		10,818,845	100.0%	10,427,050	100.0%	391,795
시설 관리부	소 계	(2,690,000)	(24.8%)	(2,818,090)	(27.0%)	(△128,090)
	구민체육센터	2,600,000	24.0%	2,750,000	26.4%	△150,000
	문래공원주차장	90,000	0.9%	68,090	0.6%	21,910
주차 관리부	소 계	(8,128,845)	(75.1%)	(7,608,960)	(73.0%)	(519,885)
	노상주차장	2,972,400	27.5%	2,622,960	25.2%	349,440
	노외주차장	1,751,155	16.2%	1,354,560	13.0%	396,595
	거주자우선주차	2,685,290	24.8%	3,055,440	29.3%	△370,150
	부정주정차건인	720,000	6.6%	576,000	5.5%	144,000

○ 세 출

□ 사업예산

(단위:천원)

사업별		2006.예산	구성비	2005.예산	구성비	증감액
전 체	합 계	8,233,090	100.0%	8,674,397	100.0%	△441,307
	인건비	4,799,638	58.3%	4,715,198	54.4%	84,440
	경 비	3,433,452	41.7%	3,959,199	45.6%	△525,747
시설 관리부	소 계	(2,417,677)	(29.4%)	(2,509,953)	(28.9%)	(△92,276)
	인건비	908,133	11.0%	1,177,882	13.6%	△269,749
	경 비	1,509,544	18.4%	1,332,071	15.3%	177,473
공 단 본 부	소 계	(1,275,417)	(15.5%)	(1,626,883)	(18.8%)	(△351,466)
	인건비	427,661	5.2%	480,040	5.5%	△52,379
	경 비	847,756	10.3%	1,146,843	13.3%	△299,087
주차 관리부	소 계	(4,539,996)	(55.1%)	(4,537,561)	(52.3%)	(2,435)
	인건비	3,463,844	42.1%	3,057,276	35.2%	406,568
	경 비	1,076,152	13.0%	1,480,285	17.1%	△404,133

□ 자본예산 (※ 별도 편성되어 상기 표에는 자본예산 제외됨)

- 자산취득비 103,470천원 (시설 37,070 본부 66,400)

2. 공단본부 (경영기획부)

운영방향

- 안정적인 경영체제 구축 지속적 추진
- 구민 건강 복리증진을 위한 고객감동 경영 도입
- 수탁운영 시설물 안전관리를 위한 노력 강화
- 공익성과 수익성의 조화를 통한 공단 발전방안 마련

1 경영혁신 추진기반 확립

□ 경영혁신 비전 선포식 개최

○ 시 기 : 2006. 1월중

○ 내 용

- 경영혁신 비전 선포
- 지방공기업의 경영혁신 성공적 모델 창출로 공단 발전에 기여

□ 경영혁신 주요 과제선정 및 평가지표 개발

○ 일 자 : 2006. 2월중

○ 내 용

- 2006년도 경영혁신 중점추진과제 선정 (공통, 개별과제)
- 직위별 (임원 및 간부), 부서별 과제선정
- 기준설정 및 평가지표 등 개발 및 교육 실시

□ 경영혁신 평가시스템 도입

- 기 간 : 2006. 3월 ~ 5월
- 대 상 : 경영혁신 평가시스템 (BSC)
- 내 용
 - 평가시스템 개발 우수업체 벤치마킹
 - 공단 현실에 적합한 시스템 도입
 - 임원·간부, 부서별 목표치 부여 및 평가지표의 프로그램화

□ 경영혁신 추진실적 평가

- 일 자 : 연 2회 (2006. 7월 / 12월중)
- 대 상 : 공단 전 직원
- 내 용
 - 2006 상하반기 추진 실적 집계
 - 부서별, 담당별 실적평가 실시 (계량, 비계량 지표달성도 등)

□ 경영혁신 추진결과 보고대회

- 일 자 : 2006. 12월중
- 대 상 : 공단 전 직원
- 내 용
 - 2006 경영혁신 추진실적 집계 및 평가
 - 우수사례 발표 등 보고회 개최
 - 우수, 모범 직원 시상 등 포상
 - ※ 보고대회 실시 후 홍보물 제작 및 배포
 - 시기 : 2006. 12 ~ 2007. 1월중
 - 대상 : 공단 이해관계자 (구민, 구청, 구의회, 시설이용자)

2 효율적 업무시스템 구축

□ 우수인력 배양을 위한 평가 시스템 구축

○ 추진방법 및 내용

- 직원 업무능력 배양위한 업무 숙지도 평가
- 근무성적 평가시 다면평가 도입

□ 홍보 강화

○ 추진방법 및 내용

- 공단 사업내용 및 실적
- 홈페이지 개편, 영상물 제작, 브로셔 등 홍보물 발간

□ 웹 메일링 시스템 구축

○ 추진방법 및 내용

- 전자결재 시스템과의 연동
- 직원 간 정보교류 활성화

3 성과시스템(BSC) 도입

□ 효율적·안정적 혁신 추진

○ 방 향

- 공단의 혁신기법 도입을 통한 효율적 운영방안 발굴
- 우수공단의 선례 벤치마킹을 통한 안정적 시스템 접목

○ 추진방법 및 내용

- 합리적인 혁신평가 모델 개발
- 안정적 혁신 추진 위한 혁신시스템 구축
- 정확한 성과 관리 도모

4 예산관리 실시간 시스템(더존 프로그램) 도입

○ 목 적

- 사업장별 경영실적 실시간 관리에 따른 투명성 확보

○ 추진방법 및 내용

- 실시간 사업별 경영실적 관리

- 성과 분기별 실적 공표 등 예산의 투명성 확보

3. 구민체육센터 (시설관리부)

운영목표

□ 프로그램 현황

종 목	강좌수	연회원수	비 고
수 영	38강좌	30,447명	강습회원기준
헬 스	2강좌	11,220명	
골 프	46강좌	2,142명	
생활체육	55강좌	18,462명	
문화강좌	45강좌	8,262명	
유아/복합	7강좌	1,581명	
계	193강좌	72,114명	

□ 수지분석

(단위:천원)

구 분	수 입	지 출	수 익	비 고
계	2,690,000	2,417,677	272,323	
구민체육센터	2,600,000	2,395,506	204,494	
문래노외주차장	90,000	22,171	67,829	

1 회원만족도 향상을 위한 이용편의 제공

- 인터넷접수 프로그램 도입 : 06. 상반기
- 매점 조성 운영 : 8평, 이용회원 편의도모
- 개인사물함 추가설치 : 200개 (06. 상반기 중)

2 다양한 행사 개최를 통한 회원만족도 향상

- 직장인농구대회 운영 : 년 2회
- 여성수영대회 : 06. 하반기 (자유형, 배영 등 5개 종목)
- 센터 회원 경연대회 : 06. 하반기

3 프로그램의 다양화를 통한 이용기회 확대

- 기본방향
 - 프로그램의 다변화를 통한 회원욕구충족
 - 이용회원 증가를 통한 수익증대
- 중점 추진계획
 - 타 공단벤치 마킹을 통한 인기 강좌 개설
 - 기존운영 프로그램 중 인기강좌 세분화운영
 - 신규강좌 개설시 철저한 홍보를 통한 등록을 향상
 - 등록기간 중 상담석 별도 운영 등록을 제고

4 할인을 적용(국가유공자, 장애인, 경로우대, 국민기초생활수급자)

□ 개 요

○ 시 기 : 2005년 9월 등록시부터 적용

※ 서울특별시영등포구체육시설설치및운영·관리조례 개정 공포 (2005.9.26)

○ 대상 및 적용율

구 분	등 급	할인율	비 고
국 가 유 공 자		50%	부부
장 애 인	1-3등급	40%	보호자1인포함
	4-6등급	20%	
국민기초생활수급자		30%	
경 로 우 대 자		30%	

○ 경로우대자 산출(할인율30%)

- 조사기간 : 2004. 9. ~ 2005. 6. (10개월)
- 이용인원 : 658명(관내거주자 29,559명 중 약 2.2%)
- 월평균이용인원 : 65.8명

○ 국민기초생활보장수급자 산출근거(할인율 30%)

- 대상 : 3,817가구(6,201명)
- 경로우대자의 이용 비율인 2.2% 이용 예상