

**2006 주요업무 계획**  
**- 주 차 장 -**



2005. 11.

**영등포구도시시설관리공단**

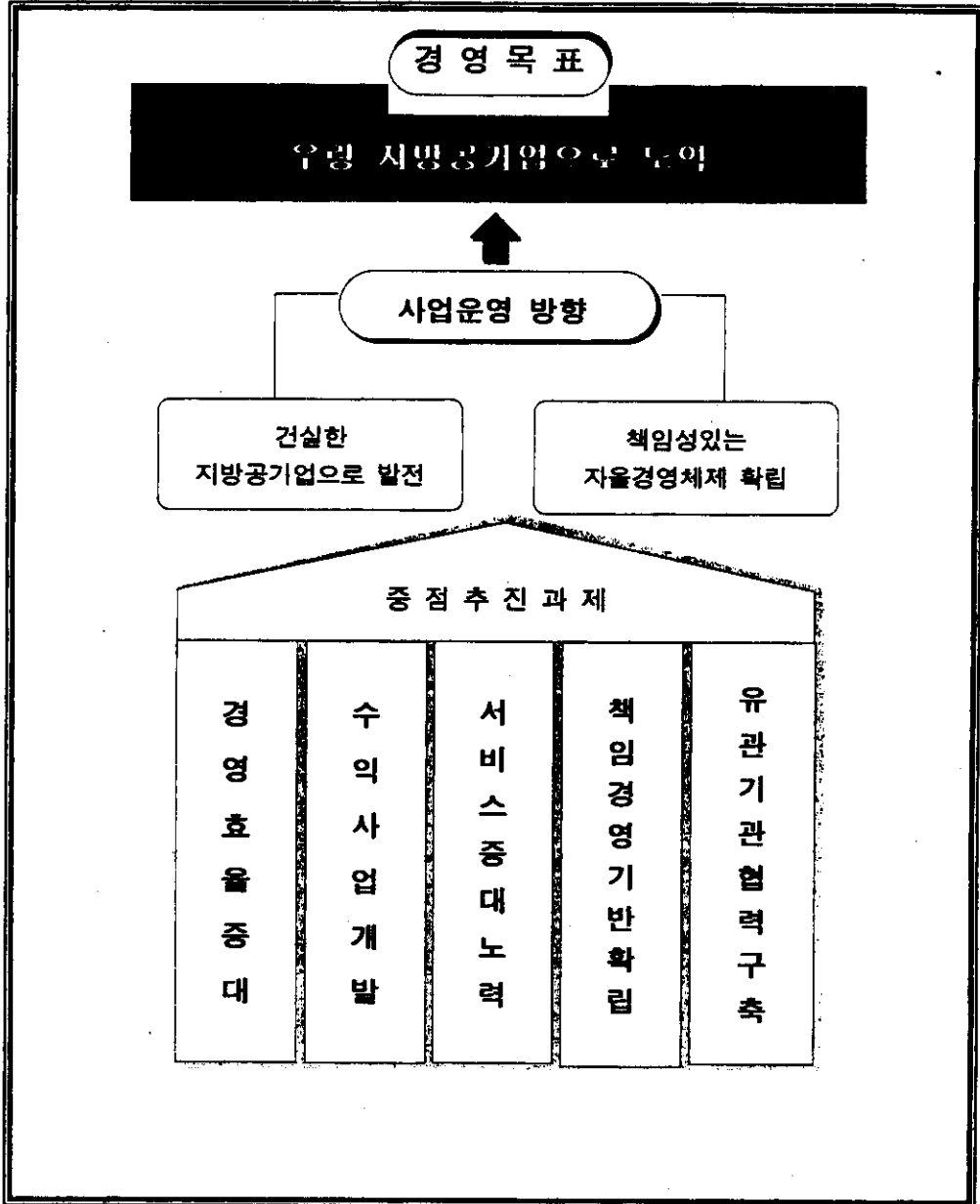
- 순 서 -

I . 일 반 현 황

II . 2005 주요업무 추진실적

III . 2006 주요업무 계획

# 經 營 目 標



# 일 반 현 황

- 설 립
- 사 업
- 연 혁
- 조직 및 정원
- 사 업 장

# 1. 일반 현황

## 設 立

- 설립일자 : 2004. 6. 18
- 근 거 : 지방공기업법(제76조)  
영등포구도시시설관리공단설치조례
- 목 적 : 구청장이 위탁하는 시설물을 효율적으로  
관리·운영함으로 구민들의 복리증진에 기여
- 자본금 : 납입 500백만원(수권 2,000백만원)

## 事 業

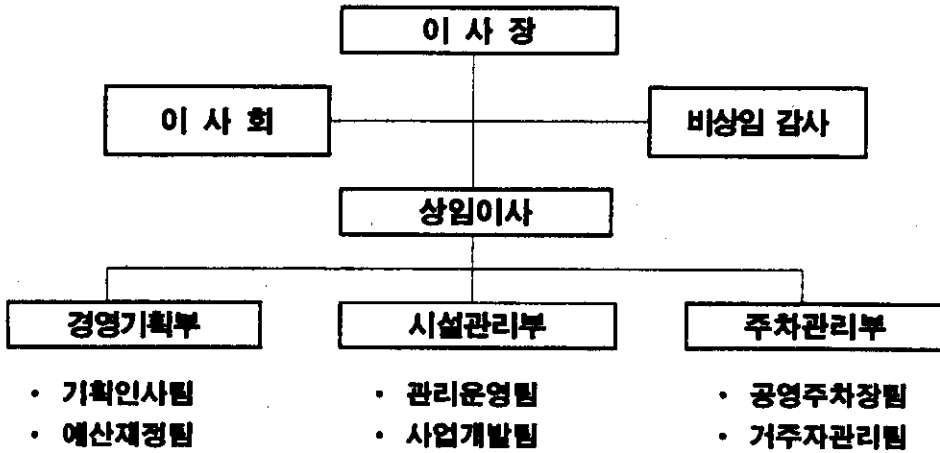
- 공 영 주 차 장 관 리 ('04.07.01) - 53개소 2,637면
- 거주자우선주차제관리 ('04.08.01) - 22개동 7,844면
- 구 민 체 육 센 터 관 리 ('04.09.01)
- 부정 주차 견인 업무 ('04.10.01)

## 沿 革

- 1996. 11.16 : 서울특별시영등포구도시시설관리공단설치조례제정
- 2004. 6.18 : 공단 설립등기
- 2004. 7. 1 : 공단 업무개시, 공영주차장 수탁 운영개시
- 2004. 8. 1 : 거주자우선주차업무 수탁 운영개시
- 2004. 9. 1 : 영등포구민체육센터 개관 (개관행사 9. 8)
- 2004. 10. 1 : 부정주차 견인업무 시작
- 2005. 1. 3 : 고객서비스현장 제정·선포

**組織 및 定員**

○ 기 구 : 3부 6팀



○ 정 원

구분	합계	임원	사 무 직							기 능 직			지 도 직		
			소계	3급	4급	5급	6급	7급	소계	7급	8급	소계	6급	7급	
정 원	계	55	2	23	3	3	4	10	3	18	2	16	12	12	
	경영	10	2	8	1	1	1	4	1	0					
	시설	24		7	1	1	2	2	1	5	1	4	12	12	
	주차	21		8	1	1	1	4	1	13	1	12			
현 원	계	50	2	23	3	3	3	11	3	13	0	13	12	12	
	경영	10	2	8	1	1	1	4	1						
	시설	22		6	1	1	2	2	0	4	0	4	12	12	
	주차	18		9	1	1	0	5	2	9	0	9			

※ 정원의 : 247명 별도 (상용직 3명, 일용직 244명)

- 일용직 : 노상 59명, 노외 67명, 거주자 40명, 체육센터 8명, 파트 70명

**事業場**

○ 주차장

- 공영 53개소 2,637면  
(노상 32개소 831면, 노외 21개소 1,806면)
- 거주자우선주차제 22개동 7,844면
- 장비현황  
(차량 11, PDA 71, 이륜차 7, 자전거 40, 핸드폰 35)

○ 구민체육센터

구 분	면 적		주 요 시 설
	㎡	평	
계	9,131	2,762	
지하2층	2,954	894	수영장성인풀(126평) 수영장유아풀(14평) 인명구조원실,양호실 기계공조실,주차장(19대)
지하1층	2,333	706	골프연습장(82평) 주차장(54대)
지상1층	1,334	403	다목적체육관(83평) 유아체육관(31평) 유아놀이방(27평) 관리사무실/안내데스크 스포츠용품상
지상2층	1,260	381	헬스장(175평) 에어로빅장(37평) 다목적체육관(38평)
지상3층	1,250	378	대체육관(197평) 문화강좌실(43평) 옥외쉼터

## 2005 주요업무 추진실적

- 예산현황
- 주차장(주차관리부)



## II. 2005 주요업무 추진실적

### 1. 예산현황

#### ○ 수입

(단위:천원)

구 분	2005. 목 표		실 적 (2005.10.31)	달성율
	금 액	구 성 비		
합 계	10,427,050	100.0%	9,582,777	91.9%
시설관리부	2,818,090	27.0%	2,342,323	83.1%
주차관리부	7,608,960	73.0%	7,240,454	95.2%

※주차관리부 : 노상 2,682,345천원, 노외 1,561,935천원  
거주자 2,869,094천원, 견인 127,080천원

#### ○ 지 출

(단위:천원)

구 분	2005. 예 산		집 행 (2005.10.31)	집행율
	금 액	구 성 비		
합 계	8,674,397	100.0%	5,475,978	63.1%
시설관리부	2,509,953	28.9%	1,756,491	70.0%
공 단 본부	1,626,883	18.8%	903,976	55.6%
주차관리부	4,537,561	52.3%	2,815,511	62.0%

#### ○ 수지현황 (2005.10.31현재)

(단위:천원)

구 분	수 입	지 출	손 익	비 고
합 계	9,582,777	5,475,978	4,106,799	
일반회계				
시설관리부	2,342,323	1,756,491	585,832	
소 계	7,240,454	3,719,487	3,520,967	
특별회계				
공 단 본부	-	903,976	△903,976	
주차관리부	7,240,454	2,815,511	4,424,943	

※ 2005 주차관리부 경영수지 전망 : 수입 8,210,764 지출 3,493,392 수지 4,717,372

## 2. 주차장 (주차관리부)

### 1 효율적 인력관리

#### 추진내용

- 각 주차장별 중간관리자(관리반장) 지정·운영
- 각 주차장별 효율적 인력관리 및 업무수행을 위하여 3~5개반으로 편성
  - 노상(4개반)      노외(3개반)      거주자(5개반)

추진기간 : 2005. 4. 4 부터

#### 성 과

- 주차장과 현장관리원을 적정배분하고 관리반장의 책임관리제 도입으로 효율적인 업무수행 및 현장관리
- 민원발생시 현장에서 신속하게 업무처리

### 2 주차관리원 사기진작

#### 목 표

- 업무수행 능력 함양 및 대민행정서비스 향상
- 공단직원으로서의 소속감 및 근로의욕 고취

#### 추진내용

- 명절 등 격려품 지급 : 설날, 추석, 근로자의 날
- 우수 주차관리원 포상
- 격려행사 : 주차장별 간담회를 개최하여 교육 및 노고치하 등 실시
- 주차관리원 근무평정 실시 : 계약연장자료로 활용

### 3 주차장 운영

#### □ 현 황

(10월말 현재/천원)

구 분	현 황		수 치		
	주차장	인력(주차관리원)/ 장 비	수입	지출	수익
노 상	32개소 831면	61명 부스(44)차량(2) 이륜차(2)PDA(58) 핸드폰(4)자전거(13)	2,682,345	749,472	1,932,873
노 외	21개소 1,806면	67명 관리실(21)PDA(14) 요금기(5)핸드폰(3) 차량(2)	1,561,935	951,116	610,819
거주자	22개동 7,844면	40명 관리실(10)이륜차(5) 자전거(20)핸드폰(26)	2,869,094	779,391	2,089,703

**4** **견인사업**

**인력 및 장비현황**

인력현황				장비현황			
소계	사무직	견인기사		소계	2004년	2005년	비고
		입용	합산인원				
11	1	6	4	8	4	4	봄덤키 : 1대 언더리프트 : 7대

**수지분석**

(10월말 현재/천원)

수입	지출	수지	비고
127,080	335,532	△208,452	차량구매비 99,287

- 수지분석결과 적자발생은 차량구매 등 투자비용이 과다발생
- 견인실적을 향상시킬 수 있도록 인센티브제 및 교육 실시
- 증차신고 추진으로 견인업무 활성화

**현안업무**

- 견인업무 업종 전환여부 진행 중
  - 서울시(운수물류과)에서 건설교통부에 질의의뢰한 상태, 회신결과에 따라 신속히 증차운영 예정
  - 증차신고 차량 4대 및 추가 증차신고 대상 차량 4대
  - 배 경
    - 건설교통부(물류산업팀) : 영업용이 아님
    - 서울특별시(주차계획과) : 영업용으로 전환요구
  - 진행상황 : 현재 건설교통부(물류산업팀)에 질의 중
  - 신규도입차량 4대 미운행 및 신규채용 운전기사 4명 미채용
  - 대 책 : 질의결과에 따라 업종 결정 후 견인업무 진행

## ※ 공단지영과 민간위탁과의 수지비교

### □ 공단지영(2005년)

(단위 : 천원)

구분	수입	지출	순수익	비고
계	8,037,964	3,102,799	4,935,165	
노상	3,185,711	939,503	2,246,208	
노외	1,805,253	1,190,962	614,291	
거주자	3,047,000	972,334	2,074,666	

### □ 민간위탁/구청직영(2003년)

(단위 : 천원)

구분	수입금	비고
계	5,225,712	
노상	2,425,694	민간위탁
노외	1,377,003	"
거주자	1,423,015	구청직영

### □ 수지비교

(단위 : 천원)

구분	공단지영	민간위탁/구청직영	수지전방	비고
계	4,935,165	5,225,712	△ 290,547	
노상	2,246,208	2,425,694	△ 179,486	민간위탁
노외	614,291	1,377,003	△ 762,712	"
거주자	2,074,666	1,423,015	651,651	구청직영

### □ 분석

- 재건축에 따른 주차장 폐쇄, 급지 하향조정, 승용차요일제 감면, Green Parking사업 및 스쿨존 정비에 따른 구획삭제 등에 따른 세입감소

## 2006 주요업무계획

- 건전재정 운영
- 주 차 장(주차관리부)

## 2006. 주요업무 내용

### 1. 건전재정 운영

### 2. 공단본부 (경영기획부)

- 경영목표 및 경영방침 관리
- 경영혁신 추진기반 확립
- 효율적 업무시스템 구축
- 안정적 성과시스템 도입
- 예산회계 실시간 관리에 따른 투명성 확보

### 3. 구민체육센터 (시설관리부)

- 회원 만족도 향상을 위한 이용편의 제공
- 다양한 행사 개최를 통한 회원만족도 향상
- 프로그램의 다양화를 통한 이용기회 확대
- 회원 이용편의를 위한 운영방안

### 4. 주차장 (주차관리부)

- 주차장 운영
- 견인업무
- 주차관리원 사기진작 방안 마련
- 사업장 안전관리

### Ⅲ. 2006 주요 업무계획

#### 1. 건전재정 운영

##### ○ 수입 (단위:천원)

구분	목표		비고
	금액	구성비	
합계	10,818,845	100.0%	
시설관리부	2,690,000	24.9%	
주차관리부	8,128,845	75.1%	노상 2,972,400 노외 1,751,155 거주자 2,685,290 견인 720,000

##### ○ 지출 (단위:천원)

구분	예산		비고
	금액	구성비	
합계	8,233,090	100.0%	연건비 4,799,638 경비 3,433,452
시설관리부	2,417,677	29.4%	연건비 908,133 경비 1,509,544
공단 본부	1,275,417	15.5%	연건비 427,661 경비 847,756
주차관리부	4,539,996	55.1%	연건비 3,463,844 경비 1,076,152

##### ○ 수지전망 (단위:천원)

구분		수입	지출	손익
합계		10,818,845	8,233,090	2,585,755
일반회계	구민체육센터	2,690,000	2,417,677	272,323
특별회계	소계	8,128,845	5,815,413	2,313,432
	공단본부		1,275,417	△1,275,417
	주차장	8,128,845	4,539,996	3,588,849



## < 전년대비 수지분석 >

### ○ 세 입

(단위:천원)

사업별		2006.목표	구성비	2005.목표	구성비	증감액
합 계		10,818,845	100.0%	10,427,050	100.0%	391,795
시 설 관리부	소 계	(2,690,000)	(24.9%)	(2,518,090)	(27.0%)	(△128,090)
	구민체육센터	2,600,000	24.0%	2,750,000	26.4%	△150,000
	문래공원주차장	90,000	0.9%	68,090	0.6%	21,910
주 차 관리부	소 계	(8,128,845)	(75.1%)	(7,608,960)	(73.0%)	(519,885)
	노상주차장	2,972,400	27.5%	2,622,960	25.2%	349,440
	노외주차장	1,751,155	16.2%	1,354,560	13.0%	396,595
	거주자우선주차	2,685,290	24.8%	3,055,440	29.3%	△370,150
	부정주정차건인	720,000	6.6%	576,000	5.5%	144,000

### ○ 세 출

#### □ 사업예산

(단위:천원)

사업별		2006.예산	구성비	2005.예산	구성비	증감액
합 계		8,233,000	100.0%	8,674,307	100.0%	△441,307
전 체	인건비	4,799,638	58.3%	4,715,198	54.4%	84,440
	경 비	3,433,452	41.7%	3,959,199	45.6%	△525,747
시 설 관리부	소 계	(2,417,677)	(29.4%)	(2,508,959)	(28.9%)	(△92,276)
	인건비	908,133	11.0%	1,177,882	13.6%	△269,749
	경 비	1,509,544	18.4%	1,332,071	15.3%	177,473
공 단 분 부	소 계	(1,275,417)	(15.5%)	(1,626,893)	(18.8%)	(△351,466)
	인건비	427,661	5.2%	480,040	5.5%	△52,379
	경 비	847,756	10.3%	1,146,843	13.3%	△299,087
주 차 관리부	소 계	(4,539,906)	(55.1%)	(4,537,561)	(52.3%)	(2,435)
	인건비	3,463,844	42.1%	3,057,276	35.2%	406,568
	경 비	1,076,152	13.0%	1,480,285	17.1%	△404,133

#### □ 자본예산 (\* 별도 편성, 상기 표에는 자본예산 제외됨)

- 자산취득비 103,470천원 (시설 37,070 본부 66,400)

## 2. 주차장 (주차관리부)

### 운영목표

#### □ 운영주차장

구 분	개 소	면 수	비 고
공영주차장	53개소	2,655면	
노상주차장	32개소	849면	
노외주차장	21개소	1,806면	
거주자우선	22개동	7,970면	
견인 업무		차량 8대	

#### □ 수지분석

(단위:천원)

수 입	지 출	수 익	비 고
8,128,845	4,539,996	3,588,849	

## 1 주차장 운영

### □ 기본방향

- 주차장 운영·관리의 정착화 및 안정화
- 업무의 효율성 극대화 및 대민서비스 향상

### □ 현 황

(단위:천원)

구 분	현 황		수 지					
	주차장 면적	인력배치	2005년(예상실적)			2005년(예산)		
			수지	수입	지출	수지	수입	지출
노 상	32개소 849면	61명	2,246,208	3,185,711	939,503	1,698,678	2,972,400	1,273,722
노 외	21개소 1,806면	67명	614,291	1,805,253	1,190,962	127,587	1,751,155	1,623,568
거주자	22개동 7,970면	40명	2,074,666	3,047,000	972,334	1,609,801	2,685,290	1,075,489

#### \* 전년도 대비 주차장 수입 감소요인

- 공영주차장(노상/노외) : 노상 1개소 폐쇄 및 재건축공사에 의한 주차면 일부 삭제, 노상주차장의 하향 급지조정, 승용차 자율요일제에 따른 수입감소
- 거주자우선주차제 : Green Parking사업 및 스쿨존 정비에 따른 거주지구획 삭제

#### \* 주차관리원 168명 고용창출

### □ 운영계획

#### ○ 노 상

- 수지전망 분석하여 적자 주차장 무인시스템 도입 및 거주자우선주차 구획으로 전환·운영
- 1,2급지 월정기권 발급 가능하도록 조례개정 추진 및 공익요원 배치

○ 노 외

- 수지전망 분석하여 적자 주차장 무인시스템 도입 및 심야시간대 개  
방으로 인력감축
- 공영주차장 신뢰성 회복 및 운영·관리의 합리성 도모

○ 거 주 자

- 방문주차권 전산화에 따른 대민 신뢰성 확보 및 신속한 민원처리
- 주차구획 추가면수 확보 및 정기배정 신청시 문자서비스 실시

**2** 견인업무

□ 기본방향

- 신속한 민원처리로 구민들의 불편 최소화
- 불법 주정차 견인업무 확대로 수입금 증대 및 경영 합리화 도모
- 운영계획

구 분	차량대수	수행업무	인력배치	비 고
2006년도	8	부정주차	10	
2005년도	8	부정주차	6	4대 : 중차미승인 4명 : 임용대기중

□ 수지분석

(단위:천원)

구 분	2005(예상실적)	2006(예산)	비 고
수 입	172,800	720,000	
지 출	390,593	567,217	
수지전망	△217,793	152,783	

□ 중점 추진계획

- 구청 유관부서와 긴밀한 협조체계 구축(업무의 일원화)
- 주·야간 업무편성으로 취약시간대 민원인의 불편 최소화

### 3 주차관리원 사기진작 방안마련

---

추진방안

- 명절 등 격려품 지급 : 설날, 추석, 근로자의 날
- 우수 주차관리원 포상 : 년 2회
- 체련대회 : 년 1회

### 4 사업장 안전관리

---

교육 및 철저한 안전점검

- 안전관리 교육실시 : 매월 1회
- 안전 근무복 제작지급 : 야광표시 등
- 방한화 및 방한모 지급 : 동절기