

제165회 구의회 임시회

2012. 2.17 ~ 2.27

교육·복지·사람 중심



2012년 주요업무 보고



건강증진과

보 고 순 서

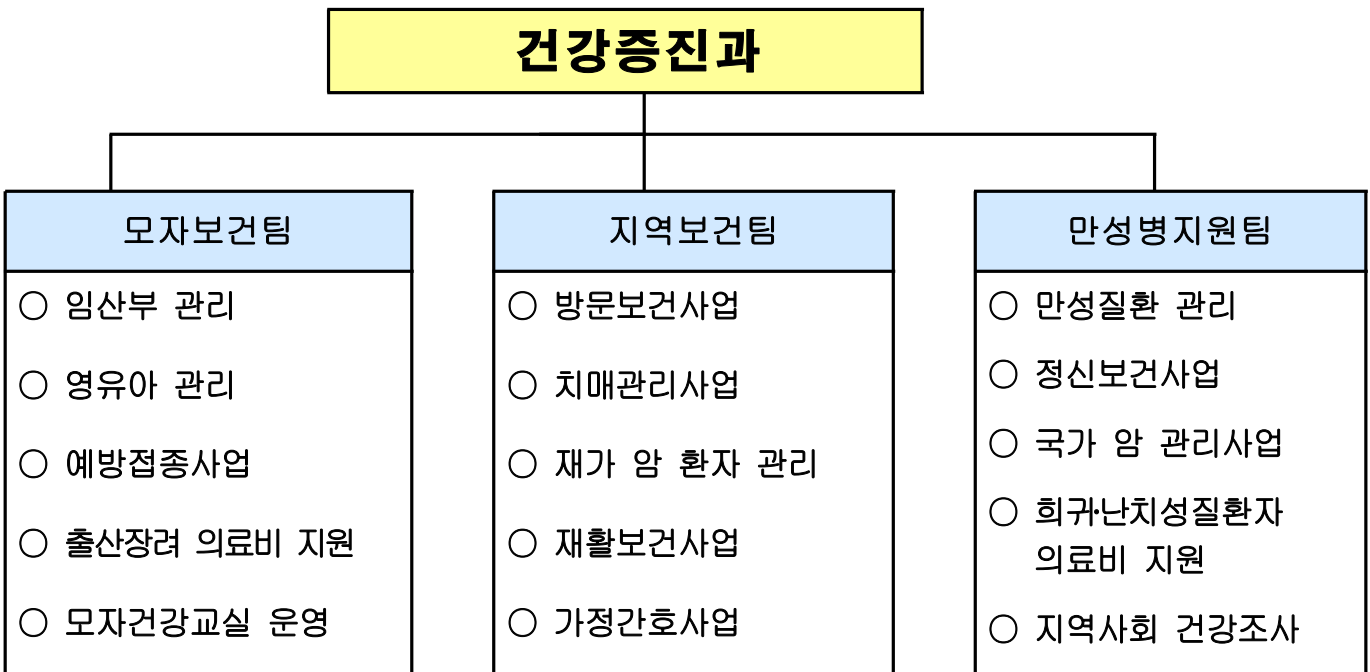
I. 일 반 현 황	1
II. 2012 주요업무 추진계획	4
III. 신규·주요투자사업	18
IV. 2011 주요업무 추진실적	23

I. 일반 현황

1 인 력

구 분	계	일 반 직						기 능 직				
		4급	5급	6급	7급	8급	9급	6급	7급	8급	9급	10급
정 원	19	-	1	3	6	7	-	-	-	2	-	-
현 원	18	-	1	4	12	1	-	-	1	-	-	-
과부족	△1	-	-	-	6	△6	-	-	1	△2	-	-

2 조 직



3

주요시설 및 장비

구분	명칭	현황	소속(비고)
장비	차량	마티즈 (2004년식)	지역보건팀 (방문보건 차량)
		프라이드 (2007년식)	
		스타렉스 (2006년식)	부서 공용
시설	정신보건센터	보건소 지하 1층	가톨릭대학교 여의도성모병원 위탁
	치매지원센터	그린&케어센터 3,4층	대림성모병원 위탁

4

예산현황

□ 사업별

(단위 : 천원)

단위사업명	예산액	전년도 예산액	증(△)감
계	5,504,766	4,791,940	712,826
모자보건사업	1,288,564	1,230,738	57,826
예방접종사업	1,439,674	847,244	592,430
의료취약계층 관리	924,437	909,620	14,817
만성질환 예방 관리	1,741,882	1,693,460	48,422
행정운영경비	110,209	110,878	△669

목 차

<2012년도 주요업무계획>

1. 출산장려 의료 지원 4
2. 임산부 산전관리 5
3. 영유아 건강관리 및 의료비 지원 6
4. 계절별·대상별 적기 예방접종 실시 7
5. 방문건강관리 서비스 제공 8
6. 어르신건강관리 특화프로그램운영 10
7. 치매지원센터 운영 11
8. 재가 암 환자 등록관리 12
9. 국가 암 조기검진 13
10. 저소득층 암 환자 의료비지원 14
11. 대사증후군관리사업 15
12. 희귀난치성질환자 의료비 지원 16
13. 정신보건센터 운영 17

<신규사업·주요투자사업>

1. 어르신 인플루엔자 예방접종 위탁사업 18
2. 찾아가는 치매조기검진 프로젝트 19
3. 청소년 자살예방 『희망나래 프로젝트』 20
4. 즐거운 건강체크 『대사증후군 Zero! 프로젝트』 22

II. 주요 업무추진 계획

1 출산장려 의료 지원 - 국 30, 시 35, 구비 35%

계속 증가하는 기혼여성의 불임(13.5%)에 대한 시술비와 출산 후 도우미 지원으로 경제적 부담을 경감시킴으로써 저출산 극복에 기여하고자 함.

□ 사업목표

- 난임부부 시술비 지원 : 체외수정 245건, 인공수정 250건
- 산모·신생아 도우미 지원 <확대> : 340명→387명

□ 추진방향

- 저소득 난임부부 및 출산가정에 대한 실질적 지원
- 출산과 신생아 건강관리에 대한 경제적 부담 경감

□ 세부 추진계획

- 난임부부시술비 지원사업 : 체외수정 245건, 인공수정 250건
 - 지원대상 : 전국가구 월평균소득 150%이하 난임부부
 - 체외수정시술 : 1회 시술 비용 180만원까지 최대 4회(단 4회는 100만원)
 - 인공수정시술 : 1회 50만원 최대 3회까지 지원
 - 지원현황

(단위 : 건)

구 분	계	2008	2009	2010	2011
체외수정시술비지원	815 (임신:252명)	113 (임신:49명)	173 (임신:50명)	263 (임신:94명)	266 (임신:102명)
인공수정시술비지원	629 (임신:60명)	-	-	267 (임신:33명)	362 (임신:27명)

- 산모·신생아 도우미 지원<확대> : 340명→387명
 - 지원기간 : 출산 후 12일 이내(쌍생아의 경우 18일)
 - 대 상 : 분만예정일 40일 이내 산모 중 전국가구 평균소득 50% 이하
 - 산모 영양관리, 감염 예방관리, 신생아 돌보기 등 가정방문 서비스 제공
- 출산장려를 위한 신생아 건강관리용품지원 : 4,000명
 - 동 주민센터 출생신고 시 시기별 예방접종 안내 및 건강관리용품 배부

□ 소요예산 : 884,421천원(국 292,504, 시 266,959 구비 324,958)

여성의 경제활동 참여, 고령 출산 등 임신의 위험요인 증가에 따라 시기별 적절한 건강증진 서비스 제공으로 안전한 임신·출산 환경을 조성하고 임신으로 인한 소모를 최소화하여 출산을 안정화에 기여하고자 함

□ 사업목표

- 임산부 산전 건강관리<확대> : 2,000명→2,200명
- 모자건강교실 운영<확대> : 50회 1,000명→58회 1,320명
- 산후 우울증 선별검사 : 300명
- 모유수유 골든벨 개최<신규> : 1회 200명

□ 추진방향

- 임산부 산전 및 산후 회복 건강관리 강화
- 모유수유의 분위기 확산으로 실천율 제고

□ 세부 추진계획

- 임산부 산전 건강관리 <확대> : 2,000명 → 2,200명(전 대상자의 약 55%)
 - 기초 건강검진, 태아 기형아검사(트리플→쿼드검사), 풍진검사(800명→1,000명), 초음파검사, 엽산제 및 철분제 제공
 - 직장 임신여성을 위한 토요진료(월 2회) 및 홍보강화로 대상자 확대
- 모자건강교실 운영<확대> : 50회 1,000명→58회 1,320명
 - 출산준비교실 15회, 아기 건강교실 5회, 모유수유 교실 및 모유수유 클리닉 25회, 임신부토요요가 5회, 준비된 그랜드 맘<신규> 8회 320명
- 산후 우울증 선별 검사 : 300명
 - 임신 중반기 이후 설문지 이용, 선별검사 후 유소견자 정신상담 의뢰
- 모유수유 환경조성 : 유축기 대여(105대), 지역사회연계 모유수유 골든벨
- 지역사회 출산분위기 조성 : 태교음악회 개최 등 『임산부의 날』 운영

□ 소요예산 : 152,181천원(국 34,179, 시 37,891, 구비 80,111)

영유아의 성장단계별 질병 조기발견을 위한 건강검진과 의료비 지원으로 적기에 치료를 받을 수 있는 기회를 제공하여 건강한 성장발달 도모하고자 함.

□ 사업목표

- 저소득가정 미숙아 의료비 지원 : 125명
- 신생아 선천성대사이상 검사 및 환아 관리 : 4,000명
- 신생아 청각 선별검사 : 360명
- 어린이 성교육 : 5개교 2,000명

□ 추진방향

- 영유아 질병의 조기발견 및 장애 발생 예방
- 성장단계별 적절한 건강관리 및 저소득 가정 의료비 지원

□ 세부 추진계획

- 저소득 미숙아 및 선천성이상아 의료비 지원 : 125명
 - 저소득가정 미숙아 및 선천성이상아 본인부담 의료비 지원
- 신생아 선천성 대사이상 검사 : 4,000명
 - 대상<확대> : 도시월평균소득 200%이하→만18세 미만 환아
 - 갑상선기능저하증 등 6종 검사 및 발견된 환아 사후관리비 지원
- 신생아 청각 선별검사 360명
 - 차상위계층 신생아를 대상으로 출생 후 1개월 이내 청각 선별검사 및 유소견자 확진 검사비 지원
- 올바른 성 가치관 형성을 위한 어린이 성교육 실시<확대> : 5개교→10개교
 - 대 상 : 초등학교 1~2학년
 - 내 용 : 내몸의 소중함/성추행 대처법
- 저소득 의료수급권자 영유아 건강검진 : 88명
 - 검진시기별 기본진찰, 신체계측, 건강교육, 청각문진, 시각검사, 구강검사

□ 소요예산 : 252,178천원(국 75,721, 시 86,478, 구비 89,979)

적절한 시기에 예방접종을 실시함으로써 효과적인 인공면역 획득으로 감염병 발생을 예방하고, 지역사회 예방접종율을 감염병 퇴치수준으로 향상하여 국민의 건강증진을 도모하고자 함.

□ 사업목표

- 영유아 예방접종 : 8종 18,000명
- 일반 예방접종<확대> : 3종 3,400명→4,000명
- 영유아 병의원 예방접종비 지원<확대> : 8종 12,000명→40,000명
- 취약계층 A형간염 무료 예방접종<신규> : 1,114명

□ 추진방향

- 생애주기별 적기 예방접종으로 국민 건강증진
- 예방접종율 향상으로 감염병 발생 예방

□ 세부 추진계획

- 영유아 예방접종 : 8종 18,000명
 - 비씨지, B형간염, 디피티, 폴리오, 엠엠알, 일본뇌염, 수두, 티디,
- 일반 예방접종<확대> : 3종 3,400명→4,000명
 - B형간염(소아, 성인), 장티푸스, 신증후군출혈열
- 취약계층 계절인플루엔자 예방접종 : 3,000명
 - 대상 : 기초생활수급자, 국가유공자 및 시설생활자 등
 - 방법 : 보건소 내소 접종
- 영유아 병·의원 접종비 지원<확대> : 8종 12,000명→40,000명
 - 필수예방접종비 지원<확대> : 30%→100%
 - 비씨지, B형간염(영유아), 디피티, 폴리오, 엠엠알, 일본뇌염, 수두, 티디
- B형간염 수직감염 예방접종 및 검사비 지원 : 320건
 - B형간염 보균자 산모 출생아를 대상으로 감염예방 무료 접종 및 사후검사
- 취약계층 A형간염 무료 예방접종<신규> : 1,114명(영등포구 만 12~36개월 이하)
 - 대상 : 의료취약계층(기초생활수급자, 새터민, 다문화가정 장애아, 국가유공자, 시설입소자 등)
 - 방법 : 12개월 이상 유아 1차 접종, 12개월 경과 후 추가접종(총 2회 접종)

□ 소요예산 : 1,112,810천원(국 326,924, 시 404,474 구비 381,412)

취약계층 주민의 가정 또는 시설을 방문하여 건강문제를 발견하고 건강 증진, 질병예방, 만성질환자 관리 등 적합한 보건의료서비스를 제공하거나 연계함으로써 자가관리 능력을 개선, 지역사회 건강수준을 제고하고자 함.

□ 사업목표

- 방문간호서비스 제공 : 5,400가구 17,000회
- 경로당 중심 어르신 건강관리 제공 : 170회
- 지역사회 연계 서비스<확대> : 600건→800건
- 저소득 환자 가정간호 의료비 지원<확대> : 250건→350건
- 재활기구 나눔은행 운영<확대> : 300건→450건
- 지역아동센터 『찾아가는 건강교실』 운영 <신규> : 8개소

□ 추진방향

- 건강요구도에 따른 체계적인 방문건강관리 및 지역사회 연계서비스 제공
- 다양한 직종의 전문 방문인력을 활용하여 방문건강관리 서비스 제공

□ 세부 추진계획

- 사업대상 : 국민기초생활수급자, 결혼이민자, 저소득 취약계층 등 5,400가구

구 분		방문 횟수	등록가구
1군	집중관리군(중재 필요 질환자 등)	월 4회 이상	780
2군	정기관리군(경증질환자)	3개월에 1회 이상	3,620
3군	자가역량지원군(자가관리자)	1년 1회이상	1,000

- 방문간호서비스 제공 : 5,400가구 17,000회(간호사 12명, 1인 450가구)
 - 방문간호사 1인 1~2개동, 지역 담당제로 방문간호서비스 제공
 - 건강요구도 조사에 따른 방문간호서비스 제공(만성질환자 집중관리)

- 경로당(관내 전체 경로당 171개소) 중심 어르신 건강관리 제공 : 171회
 - 171개소 경로당 : 순회진료 50회, 찾아가는 방문팀 서비스 운영 121회
- 지역사회 연계 서비스<확대> : 600건→800건
 - 건강문제 등 애로사항 발생 시 무료수술, 의료비 지원 등 유관기관 연계
- 저소득 환자 가정간호 의료비 지원<확대> : 250건→350건
 - 욕창 치료, 기관절개, 위관영양, 배뇨관리 등 월 1~8회 가정간호서비스 의료비 지원
- 재활기구 나눔은행 운영<확대> : 300건→450건
 - 휠체어, 네발지팡이, 사각위커, 목발 등 5종 50대
 - 재활기구가 필요한 구민에게 3개월 무료 대여(기본 1개월 3회 연장 가능)
- 방문 구강 건강관리 서비스 : 960회
 - 치위생사 1명, 생애주기별 구강 건강관리 서비스 제공
- 방문 물리치료 서비스 : 960회
 - 물리치료사 1명, 재가 만성질환자 대상 방문 물리치료 서비스 제공
 - 일상생활능력 향상 지도, 낙상·뇌졸중 예방교육 실시
- 지역아동센터 ‘찾아가는 건강교실’ 운영 <신규> : 8개소 이상
 - 관내 지역아동센터 15개소를 대상으로 찾아가는 건강교실 서비스 제공
 - 내용 : 기본위생관리, 손씻기 방법, 영양교육, 구강보건교육, 불소도포

□ 소요예산 : 406,245천원(국 142,978, 시 82,489 구비 180,778)

노년기 특성에 맞는 다양화 프로그램 운영으로 자가 건강관리 능력을 향상시켜 활기차고 당당한 노년 생활 영위를 도모하고자 함

□ 사업목표

- 『어르신 허약 예방 프로젝트』 확대 운영 <확대> : 6개소 120명 → 8개소 160명
- 『노(老)노(No) 아카데미』 운영 <신규> : 20개소 200명
- 『셀프 건강 매니저』 프로그램 운영 <신규> : 8개소 64회

□ 추진방향

- 지역 및 의료자원 활용과 연계를 통한 효율적 관리
- 다양한 건강관리 프로그램 운영으로 만성병 발견 및 예방 극대화

□ 추진계획

- 『어르신 허약 예방 프로젝트』 확대 운영 <확대> : 6개소 120명 → 8개소 160명
 - 대 상 : 방문건강관리 대상 중 허약 어르신 160명(시설별 20명)
 - 1개소당 방문보건인력 3~4명으로 팀 구성, 주1회 8주 과정 프로그램 운영
- 『노(老)노(No) 아카데미』 운영 <신규> : 20개소 200명
 - 경로당 30개소 이용 어르신 300명, 주1회 운동 및 건강교육 프로그램 운영
- 『셀프 건강 매니저』 프로그램 운영 <신규> : 8개소 64회
 - 허약 예방 프로젝트 기 실시 경로당에 월 1회 동 담당 방문간호사가 체계적이고 전문적인 건강관리교육
- 어르신 건강한마당 운영 : 저소득 취약계층 100명
 - 무료 종합검진 한방진료, 치과진료, 약물상담
 - 지역사회 의약인 단체 연계 및 건강홍보관 운영(4개 부스)
- 전립선협회 연계 전립선 질환 무료검진 및 강좌 : 55세 이상 남성 200명
- 한국실명예방재단 연계 『맑은 눈 밝은 세상』 어르신 무료 안(眼)검진 및 무료 수술의뢰 : 60세 이상 어르신 300명
- 영등포구안경사회 연계 『맑은 눈 밝은 세상 찾아주기 행사』 (안경맞춤) : 취약계층 시력 저하자 80명

□ 소요예산 : 7,000천원

노인인구의 증가 및 치매관리 서비스 수요 증대에 따라 치매예방에서부터 조기발견 및 치료, 재활지원 등 통합적이고 체계적인 서비스를 제공, 치매 유병율을 낮추고 노년기 건강한 삶을 영위하도록 하고자 함.

□ 사업목표

- 치매 검진사업(신규 선별검진) : 6,500명
- 치매환자 등록관리<확대> : 500명→700명
- 인지건강프로그램 운영 : 800회
- 치매환자 가족모임<확대> : 12회 →24회
- 『찾아가는 치매 검진 프로젝트』 운영 : 1,700명

□ 추진방향

- 치매환자 조기발견적정 관리로 중증화 지연 및 유병율 감소로 사회경제적 비용 경감
- 치매통합관리 서비스 제공으로 치매환자와 가족의 부양 부담 경감

□ 세부 추진계획

- 치매 검진사업 : 6,500명(서울시 지정 목표)
- 치매환자 등록관리<확대> : 500명→700명
 - 치매환자 방문간호, 사례관리, 조호물품 및 저소득층 치료비 지원
 - 지역순회 설명회 및 보호시설, 병·의원 등 연계 치매환자 발굴 등록
- 인지건강프로그램 운영 : 800회
 - 경증 치매환자를 소그룹(5~15명)으로 구성하여 작업, 미술, 원예, 음악치료 실시
 - **영어 전문강사단 구성, 어르신 대상별 맞춤형 영어교육프로그램 운영 <신규> : 주1회**
- 가족모임 운영<확대> : 12회→24회
 - 가족의 치매환자 이해와 교육기회 제공을 위한 가족모임 월 2회 운영
- 지역자원 강화사업 확대
 - 유관기관 네트워크 구축, 해피 투게더 봉사단, 치매홍보 서포터즈 양성 활용
- 치매예방 및 인식개선사업 : 치매예방교실 운영 및 홍보자료 보급
- 『찾아가는 치매 검진 프로젝트』 운영 : 1,700명
 - 선별검진 1,200명, 정밀검진(1차, 2차) 400명, 치매발견 100명
 - 거동 불편 노인(고위험군)을 대상으로 방문 치매검진 실시

□ 소요예산 : 491,312천원(국 8,956, 시 248,400 구비 233,956)

재가 암 환자를 대상으로 지역사회에서 제공 가능한 보건의료 서비스를 통합적, 지속적으로 제공하여 지역사회 암 환자의 삶의 질을 증진시키고, 가족구성원의 환자 보호 및 간호 등에 따른 부담을 감소시키고자 함.

□ 사업목표

- 암 환자 등록 <확대> : 250명→300명
- 방문건강관리 <확대> : 500회→700회
- 말기 암 환자 자원봉사 호스피스 서비스 제공 : 800회
- 재가 암 환자 활력증진 프로그램 운영 <확대> : 2회→4회

□ 추진방향

- 지속적인 방문간호서비스로 환자의 안위와 가족의 부담 경감
- 자원봉사자 및 호스피스 연계 등 지역사회 통합보건서비스 제공

□ 세부 추진계획

- 암 환자 등록 <확대> : 250명→300명
- 방문건강관리 <확대> : 500회→700회
 - 재가 암 환자 방문간호 : 체위, 안위간호, 투약지도 등
 - 특수간호 서비스 : 욕창관리, 장루백 관리 지도 등
- 재가 암 환자 고단백 영양식이 제공 : 400건
 - 식이 장애 환자(80명) 고단백 영양식이 매월 제공
- 말기 암 환자 자원봉사 호스피스 서비스 : 800회
 - 순복음 호스피스 자원봉사 연계, 정서적지지, 말벗, 마사지 등의 서비스 제공
- 재가 암 환자 활력증진 프로그램 운영 <확대> : 2회→4회
 - 웃음치료 및 레크레이션, 미술 및 원예 치료, 자조모임 및 간담회

□ 소요예산 : 19,980천원(국 9,990 시 4,995 구비 4,995)

국민 사망원인 1위인 암의 조기 발견 및 치료를 위한 저소득층 무료 암 조기검진으로 암의 발견율을 높이고, 조기치료를 통해 암으로 인한 사망률 감소와 삶의 질 향상에 기여하고자 함.

□ 사업목표

- 국가 암 조기검진<확대> : 35,540건→36,530건
- 암 예방 건강강좌 : 4회 400명
- 암 검진 미수검자 안내문 발송 및 전화 독려<신규> : 1,500건/7,100건

□ 추진방향

- 저소득층에 대한 암 조기검진 및 의료비 지원
- 국가 암 조기검진 및 암 환자 의료비 지원 홍보 강화

□ 세부 추진계획

- 국가 암 조기검진<확대> : 35,540건→36,530건
 - 대상 : 의료급여수급자 및 건강보험가입자 하위 50% 이내의 주민 중 암종별 발생빈도가 높은 계층
 - 검진항목 : 위암, 간암, 대장암, 유방암, 자궁경부암
- 암 예방 건강강좌 실시 : 4회 400명
 - 대한암협회 등 암 관련 단체를 활용하여 암 예방 강연회 실시
 - 관내 암 조기검진기관에 암 환자 의료비 지원 홍보물 배부
- 암 검진 미수검자 안내문 발송 및 전화 독려<신규> : 1,500건/7,100건
 - 1일 30건씩 독려 안내문 발송 및 개별 전화상담으로 검진 안내
- 검진홍보(보건소), 검진비 지급(국민건강보험공단)

□ 소요예산 : 206,774천원(국 62,032, 시 72,371, 구비 72,371)

암 환자를 지원하여 경제적 부담을 완화하고 암으로 인한 사망률 감소와 삶의 질 향상에 기여하고 자 함.

□ 사업목표

- 소아 암환자 의료비 지원 : 15명 45건
- 저소득 건강보험가입자 의료비지원 : 150명 240건
- 의료급여수급자 의료비지원 : 175명 165건
- 저소득 폐암환자 : 50명 50건

□ 추진방향

- 저소득층에 대한 암 조기검진 및 의료비 지원
- 국가 암 조기검진 및 암 환자 의료비 지원 홍보 강화

□ 세부 추진계획

- 대 상 : 치료비 지원대상 등록 암 환자 : 390명
 - 18세 미만 소아 암 환자
 - 저소득 건강보험가입자중 국가암검진 수검자, 의료급여수급자, 저소득 폐암 환자
- 18세미만 소아 암환자 의료비 지원 : 15명 45건
 - 만 18세까지 법정 및 비급여 본인부담금 지원
 - ※ 백혈병 3,000만원까지, 백혈병이외 2,000만원까지
- 저소득 건강보험가입자 : 150명 240건
 - 5대암종 : 위암, 유방암, 자궁경부암, 간암, 대장암
 - 연속 최대 3년, 법정 본인부담금 200만원까지 지원
- 의료급여 수급자 : 175명 165건
 - 전체 암종 연속 최대 3년 법정 본인부담금 120만원, 비급여 본인부담금 100만원 지원
- 저소득 폐암환자 : 50명 50건
 - 원발성 폐암(C34)
 - 연속 최대 3년 의료비, 발생여부와 상관없이 정액 100만원 지원

□ 소요예산 : 281,300천원(국 84,390, 시 98,455, 구비 98,455)

11 대사증후군관리사업 - 시 50, 구비 50%

고혈압, 당뇨병, 고지혈증, 비만 등 대사증후군관련 질환의 조기발견 및 개인별 맞춤형 건강관리시스템을 구축하여 통합적인 보건서비스를 제공하고자 함.

□ 사업목표

- 대사증후군 조기발견 검사 <확대> : 10,000명 → 11,000명
- 대사증후군환자 등록 관리 : 6,600명
- 『3060 건강찾기 프로젝트』 운영 <신규> : 대사증후군 유소견자 120명

□ 추진방향

- 지역사회 캠페인을 통한 대사증후군 조기발견 및 예방 홍보
- 전 주민 참여를 위하여 사업장, 주민센터 등 찾아가는 대사증후군관리

□ 세부 추진계획

- 대사증후군 조기발견 검사 5개년 계획(대상집단 69,000명의 88% 목표 설정)

연도별	계	2010년	2011년	2012년	2013년	2014년
인원(명)	61,000	5,000	10,000	11,000	15,000	20,000

※ 검사항목 : 복부둘레, 혈압, 혈당, 중성지방, HDL콜레스테롤 검사

- 대사증후군 2012년 조기 발견 : 총 11,000명
 - 대사증후군센터 운영 및 조기 발견검사 목표 : 8,000명
 - 대사증후군센터 등록 : 5,000명
 - 열린보건소 대사증후군 찾기 : 500명
 - 건강검진 및 건강생활실천 통합연계 발견검사 : 2,500명
 - 즐거운 건강체크 『대사증후군 Zero! 프로젝트』 조기발견 : 3,000명
 - 대사증후군 조기발견을 위한 즐거운 건강체크팀 운영
- 대상자 등록 관리 : 6,600명(검진자의 60%)
- 『3060 건강찾기 프로젝트』 운영 <신규> : 대사증후군 유소견자 120명
 - 대사증후군 관리를 위한 영양(6주) 및 운동지도(18주) 등
- 대사증후군 홍보 써포터즈 운영 : 50명

□ 소요예산 : 200,000천원(시 100,000, 구비 100,000)

진단과 치료가 어려울 뿐 아니라 지속적인 치료를 받아야하기 때문에 의료비의 경제적 부담이 과중한 희귀·난치성 질환자에 대해 본인부담 의료비 지원을 통하여 대상자와 그 가족의 복지수준을 제고하고자 함.

□ 사업목표

- 희귀·난치성질환자 등록 및 관리 : 150명

□ 추진방향

- 저소득층 희귀·난치성질환자 선정 및 등록 관리
- 저소득층 희귀·난치성질환자 본인부담 의료비 지원

□ 세부 추진계획

- 대상자 등록관리 : 134종 150명
 - 접수 : 신청서, 소득·재산관계 증빙서류 등
 - 등록 : 소득 및 재산 기준 만족 지원대상자 선정 및 등록증 발급
 - 정기재조사 : 2년마다 의료비지원 대상자의 소득 및 재산 재조사로 지원자격 및 급여의 적정성 확인
- 의료비 지원(국민건강보험공단 위탁)
 - 의료비 중 급여의 본인부담금 지원
 - 근육병, 다발성경화증, 유전성운동실조증, 뮤코다당증, 부신백질디스트로피, 글리코젠축적병, 샤르코-마리-투스병, 길랭-바레증후군, 크로이펠츠야콥병, 중증근육무력증 환자 중 지체 장애1급 또는 뇌병변 장애 1급 등록자의 간병비
 - 장애인 보장구에 대한 보험급여기준에 따라 본인이 부담하여야 하는 보장(하지보조기 등) 구입비 지원
 - 담당 의사의 처방전을 발급받아 대여한 호흡보조기 및 기침유발기 대여료 지원

- 소요예산 : 406,600천원(국 121,980 시 142,310 구비 142,310)

복잡해지고 다양한 사회적·환경적 요인으로 자살, 우울 등 정신건강문제가 급증함에 따라 생애주기별 정신건강 검진을 강화하고, 정신질환의 조기 발견, 치료, 재활 등 통합적인 정신보건 서비스 제공하고자 함.

□ 사업목표

- 정신질환자 등록·관리: 800명
- 중증 정신질환자 사례관리 및 상담 : 7,000회
- 지역주민 정신건강 예방 강좌 : 8회 200명
- 청소년 자살예방 『희망나래 프로젝트』 : 2,100명 <신규>

□ 추진방향

- 정신질환자 조기 발견, 등록관리 및 사회재활 도모
- 대상자별 맞춤형 정신건강증진서비스 제공 및 연계체계 구축
- 대중매체 등을 이용한 홍보 및 교육을 통한 인식개선 및 예방

□ 세부 추진계획

- 정신질환자 등록·관리 : 800명
 - 지역 유관기관 및 병원 연계를 통한 환자 발굴 등록
- 중증 정신질환자 사례관리 및 상담 : 7,000회
 - 정신건강상담 : 1,500회
 - 중증정신 질환자 사례관리 : 5,500건
- 지역주민 정신건강 예방 강좌 : 8회 200명
 - 일반주민, 학부모, 학생 등 대상별 교육 및 정신건강 홍보 캠페인
- 소아·청소년 정신건강 고위험군 조기발견 및 치료 연계체계 구축
 - 치료비 및 프로그램 지원 20명, 고위험군 집단 프로그램 16회, 등록 대상자 집단 프로그램 20회
- 청소년 자살예방 『희망나래 프로젝트』 : 5개교 13회 1,860명(학생),
2회 40명(교사), 청소년기관 200명
 - 대상 : 청소년 및 교사 2,100명
 - 내용 : 학교 대상 생명존중 예방 교육, 자살사고 사후중재 프로그램
지역사회 청소년 지원 기관과의 네트워크를 통한 지원체계 마련

□ 소요예산 : 544,472천원(시 282,286, 구비 262,186)

Ⅲ. 신규·주요투자사업

1. **어르신 인플루엔자 예방접종 위탁사업 <신규>** - 구비 100%

65세 이상 어르신 및 장애인에 대해 관내 의료기관에 인플루엔자 예방접종을 위탁함으로써 가까운 의료기관에서 예방접종을 받을 수 있어 접근도가 향상되고, 접종 후 이상반응 방자대처를 위한 안전한 예방접종 환경을 조성하여 복지·사람중심 새 영등포를 구현 하고자 함

□ 사업목표

- 65세 이상 어르신 및 장애 1~3급 35,000명
- 예방접종 위탁실시로 영등포구 의료기관 관리 : 100개소

□ 추진방향

- 65세 이상 어르신 및 장애 1~3급 예방접종 접근성 향상 및 편의도모를 위한 위탁예방접종
- 취약계층, 보건소이용자 등 내소접종 실시
- 효율적인 예방접종 실시를 위한 인플루엔자 예방접종 추진체계 구성

□ 세부추진계획

- 일 시 : 10. 1 ~ 11. 30
- 대 상 : 만 65세 이상 어르신 및 장애 1~3급 35,000명
- 장 소 : 관내 위탁 민간의료기관
- 접종방법 : 위탁 의료기관 접종
 - 대상자에게 접종 안내문 발송 → 가까운 위탁의료기관에서 무료접종
 - 접종 후 전산시스템에 결과입력 → 조회 후 매월 2회(15일,30일) 지급
- 사업진행절차
 - 관내 예방접종 의료기관 대상 사업설명회 개최
 - 질병관리본부 연계 예방접종 행정지원사이트 통한 전산 구축 완료
 - 비용상환(예방접종 행정지원사이트 이용 청구 및 심사·지급)

□ 기대효과

- 노년층, 장애인등 거동 불편자 접종방법 개선으로 안전한 접종환경확보
- 인플루엔자(무료) 예방접종 위탁실시로 영등포구 지역경제 활성화 제고

□ 소요예산 : 350,000천원(추경 : 35,057천원)

거동이 불편하고 치매라는 질병으로 사회와 단절되어 생활하고 있는 재가 치매 환자를 발견하기 위하여 동별로 가정을 방문하여 조기검진 실시로 숨어 있는 치매환자를 발견하여 건강한 사람중심 영등포를 만들고자 함.

□ 사업목표

- 치매검진 : 1,700명(선별검진 1,200명, 정밀검진 400명, 치매발견 100명)
- 방문간호 및 조호물품 제공 : 200명

□ 추진방향

- 시설별 집단검진에서 대상자 가정을 찾아가는 고위험 치매발견 체계 구축
- 거동불편으로 사회적으로 단절되어 접근이 어려운 대상자에게 전문적인 치매 관리서비스 제공

□ 세부 추진계획

- 기 간 : 3. 1 ~ 11.30 (9개월)
- 대 상 : 거동불편으로 이동이 어려운 노인(고위험군)
- 내 용
 - 동별 검진율이 낮은 동부터 1개월씩 ‘찾아가는 검진팀’ 운영<신규> (’12년 9개동, ’13년 9개동)
 - 발견된 치매환자 : 방문간호, 조호물품제공, 저소득층 치료비 지원
 - 치매고위험군 : 치매예방교육, 정기적 조기검진, 인지건강프로그램

□ 기대효과

- 치매예방, 조기발견 및 치료로 치매 유병율 감소
- 인지건강 프로그램 등 치매통합관리 서비스 제공으로 노년기 건강한 삶 영위

□ 소요예산 : 17,306천원(시비 8,653, 구비 8,653)

자살의 심각성에 대하여 학교 내 청소년의 위기 개입 체계를 구축함은 물론 자살율이 더 높은 학교 밖 취약 청소년에 대하여 실질적인 지원책을 마련하여 생명존중 문화와 환경을 형성하는데 만전을 기하고자 함

□ 사업목표

- 자살예방교육 : 5개교 1,700명(학생), 2회 40명(교사), 청소년기관 : 200명
- 청소년 또래리더 양성 프로그램 : 8회 160명
- 학교밖 청소년 관리 네트워크 구축

□ 추진방향

- 학교 내 학생, 가족, 교사 등의 생명존중 교육 및 환경조성으로 자살 사전 예방
- 자살사고 발생 시 추가 사고 예방을 위한 사후 중재 프로그램 및 지원 대책 마련
- 학교 밖 취약 청소년 시설과 네트워크 구축 및 실질적인 지원 대책 마련

□ 세부 추진계획

- 사업개요
 - 기간 : 1. 1 ~ 12. 31(연중)
 - 대상 : 청소년 및 교사 2,100명
(학교 청소년 및 교사 1,900명, 학교 밖 취약 청소년 200명)
 - 참여기관 : 중·고등학교 5개교 및 지역사회 청소년 관련기관 2개소
- 자살예방 교육 : 1,900명
 - 신청학교를 대상으로 반별 실시
 - 중학교 1학년 3개교, 고등학교 1학년 2개교 1,700명
 - 청소년 관련 기관 : 200명
- 전문상담(보건)교사 자살예방 Gate-keeper 교육 : 2회 40명
 - 이론교육(1회), 실습(1회)
 - 문제 대상자 조기 발견하여 정신보건센터에 연계
- 청소년 또래리더 Gate-keeper 프로그램 : 중학교 1개교 8회 160명
 - 프로그램 희망 학교 지원받아 CA 프로그램으로 청소년 또래리더 양성

- 올바른 자아상과 본인의 정신건강 구축 및 문제 있는 친구 전문가 연결
- 자살사고 발생 학교에 개입되어 사후중재 프로그램 실시(시범학교 지정)
 - 학생 대상 우울, 자살생각 척도 스크리닝을 통해 고위험군 조기개입 시스템 구축
- 학교 밖 취약 청소년 지원 기관과의 네트워크를 통한 지원체계 마련(2개소)
 - 정신건강 문제 파악시 심리검사 및 진료비 지원

기대효과

- 영등포구 청소년에게 생명존중에 대한 인식을 고취하여 자살 사고 예방
- 자살사고 발생시 추가 사고 방지
- 청소년의 건강한 성장을 위한 지역사회 네트워크 형성
- 청소년뿐 아니라 영등포구 지역주민의 정신건강 증진에 기여

소요예산 : 12,000천원(시비 6,000, 구비 6,000)

주민과 함께하는 대사증후군관리를 위하여 접근성을 높이고 주민 필요시 언제든지 건강서비스를 제공하고자 찾아가는 『즐거운건강체크팀』을 구성하여 심장질환, 당뇨병에 의한 조기사망의 80%를 예방할 수 대사증후군관리 사업을 확대하여 『행복중심! 건강도시! 영등포 구현』에 이바지 하고자 함

□ 사업목표

- 3,000명(30~64세 영등포구 주민 및 관내 사업장)
- 대사증후군 『즐거운 건강체크팀』 상시 운영<신규>

□ 추진방향

- 지역주민의 접근성을 높이고 대사증후군 관리체계 구축
- 주민·직장인·틈새 및 다문화 계층을 위한 사각지대 없는 건강 안전망 구축

□ 세부 추진계획

- 대사증후군 조기발견을 위한 『즐거운 건강체크팀』 운영<신규>
 - 근무인원 4명(간호사2, 영양사, 운동처방사)
 - 부득이한 사정으로 내소할 수 없는 대상자들에게 대사증후군검진을 할 수 있도록 생활터로 찾아 감
 - 경제인구가 집중되어있는 직장을 방문하여 대사증후군관리를 함께함으로써 건강하고 안정된 가정과 직장을 이룰수 있도록 함
 - 다문화인등 건강관리에 어려움을 겪고있는 취약계층 집중지역을 방문하여 대사증후군관리를 실시함으로써 건강안전망 구축
- 주민 인식개선 및 사업 홍보
 - 대사증후군관리를 통하여 건강한 생활습관을 실천하고, 건강분위기를 유도하여 지역사회 스스로 건강관리를 할 수 있도록 건강인식개선

□ 기대효과

- 만성질환예방으로 의료비지출 경감 및 합병증 예방
- 심장질환, 뇌졸중, 당뇨병에 의한 조기사망 예방

□ 소요예산 : 90,000천원(시비 45,000천원, 구비 45,000천원)

IV. 2011년 주요업무 추진실적

1 출산장려 의료 지원

□ 추진실적

(단위 : 건)

구 분	목 표	실 적	진도(%)
체외수정 시술비 지원	245	265	108
인공수정 시술비 지원	250	303	121
산모·신생아 도우미 지원	308	343	111
출산장려를 위한 신생아 건강관리용품	4,000	4,007	100

2 임산부 산전관리

□ 추진실적

- 지역사회 연계, 태교음악회 개최 (9월) : 임산부 및 가족 300명 참여
- 산후 우울증 검사 유소견자 30명 정신보건센터 의뢰

(단위 : 명)

구 분	목 표	실 적	진도(%)
임산부 산전 건강관리	2,000	2,392	119
모자건강교실 운영	50회 1,000	60회 1,864	120
산후 우울증 선별검사	300	385	128
산모 유축기 대여	600	600	100

3 영유아 건강관리 및 의료비 지원

□ 추진실적

- 미취학 아동 성교육(5월) : 구립, 민간어린이집 176개소 6~7세아동
- 선천성대사이상아 사후관리 : 13명

(단위 : 명)

구 분	목 표	실 적	진도(%)
저소득가정 미숙아 의료비 지원	125	125	100
신생아 선천성대사이상 검사	4,000	4,136	103
신생아 청각 선별검사	360	360	100
어린이 성교육	4회 2,000	4회 2,000	100

4 계절별·대상별 적기 예방접종 실시

추진실적

- 병의원 접종비 지원 : 보건소와 위탁계약 체결 의료기관 50개소

(단위 : 명)

구 분	목 표	실 적	진도(%)
영유아 예방접종	36,400	39,745	110
일반 예방접종	3,400	5,164	152
병의원 접종비 지원	12,000	13,605	114
B형간염 수직감염 예방사업	320건	337건	105
계절인플루엔자 예방접종	30,000	32,000	107

5 맞춤형 방문건강관리 서비스 제공

추진실적

- 의약인 단체, 어르신 무료 종합검진 확대 실시(5월) : 110명
- 전립선질환 무료 검진 및 건강강좌(6월) : 200명
- 한국실명예방재단 연계, 어르신 안 검진(6월) : 300명(무료수술 의뢰 27)
- 영등포구안경사회 연계, 밝은눈 밝은세상 찾기(8월) : 127명(무료안경)

(단위 : 건)

구 분	목 표	실 적	진도(%)
방문간호서비스 제공	17,000	17,550	103
방문진료 및 순회진료	100회 1,200	100회 1,205	100
지역사회 연계서비스	600	800	133
가정간호 의료비 지원	250	417	166
재활기구 나눔은행 운영	300	510	170
허약노인예방관리 프로그램	48회 960명	64회 1,915명	133
관절염환자 타이치운동 교실 운영	32회/1,120명	32회 823명	100

6 치매지원센터 운영

추진실적

(단위 : 명)

구 분	목 표	실 적	진도(%)
치매 조기검진(선별검사)	10,000	10,200	102
치매 등록관리	500	662	132
인지건강 프로그램 운영	800회	890회	111
치매환자 가족모임	12회	20회	166

7 재가 암 환자 등록관리

추진실적

○ 거동불편 재가 암 환자 자조모임 및 세상나들이 (7월, 8월) : 2회 71명

(단위 : 회)

구 분	목 표	실 적	진도(%)
방문간호 및 특수간호 서비스	500	893	178
간호용품 지원 서비스	400건	645건	161
자원봉사 호스피스 서비스	1,000	1,190	119
암 환자 활력증진 프로그램	2회	2회	100

8 국가 암 관리사업

추진실적

(단위 : 건)

구 분	목 표	실 적	진도(%)
국가 암 조기검진	35,540	41,445	116
암 환자 의료비 지원	500	500	100
암 예방 건강강좌	4회 400명	4회 405명	100

8 대사증후군 관리사업

추진실적

○ 대사증후군 서포터즈 운영(6월) : 70명

(단위 : 명)

구 분	목 표	실 적	진도(%)
대사증후군 조기발견 검사	10,000	8,820	88
유소견자 등록 관리	3,100	5,100	164
주민인식캠페인 및 홍보	100회	130	130

9 희귀·난치성 질환자 의료비 지원

추진실적

(단위 : 명)

구 분	목 표	실 적	진도(%)
희귀·난치성질환자 등록 및 관리	162	152	94

10 정신보건센터 운영

추진실적

(단위 : 명)

구 분	목 표	실 적	진도(%)
정신질환자 등록 및 관리	850	824	97
중증 정신질환자 사례관리	7,000	6,863	91
생애주기별 정신건강강좌	8회 200	11회 169	137