

교통행정과

I. 일반 현황

II. 2005 주요업무 추진실적

III. 2006 주요업무 추진계획

1. 일 반 현 황

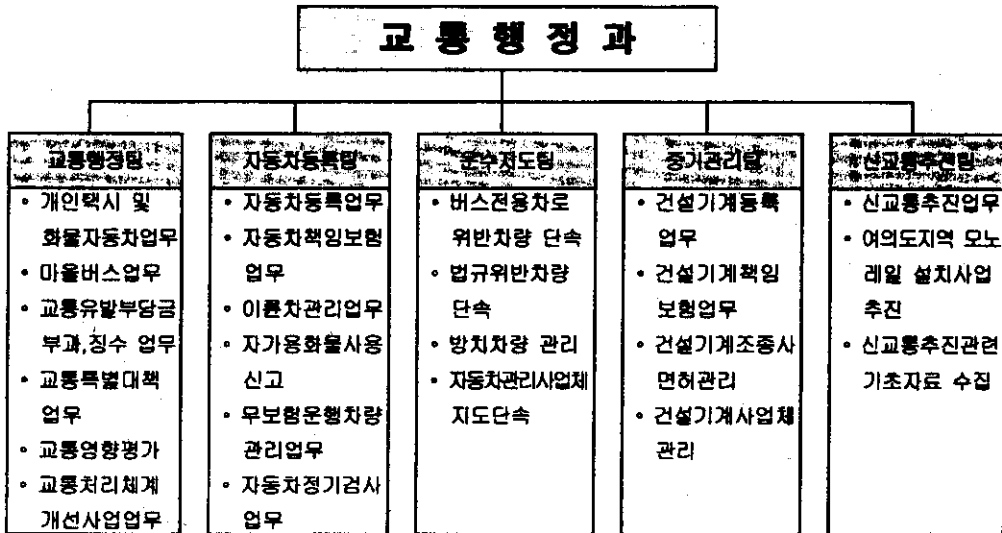
1 인 력

(2005. 10. 31. 현재)

구 분	계	일 반 직						기능직			
		5급	6급	7급	8급	9급	계약직	7급	8급	9급	10급
정 원	53	1	5	12	13	2	4			1	15
현 원	50	1	5	18	7	3	3	1	2	3	7
과부족	△3			6	△6	1	△1	1	2	2	△8

※ 공익근무요원 : 53명(운수지도팀 46, 기타 7)

2 조 직



3 주요 현황

자동차운수사업체 (단위/업체수)

계	버스	마을버스 4 (5개노선)	택시		화물		대여업	주선업	비고
			법인	개인	법인	개별·용달			
4,533	-	4 (5개노선)	11	1,651	68	2,629	12	158	

자동차 관리사업체 (단위/업소수)

계	자동차정비업					매매업
	소계	종합	소형	원동기전문	부분	
309	277	24	12	3	238	32

건설기계사업체 (단위/업체수)

계	건설기계대여업	건설기계매매업	건설기계정비업	비고
546	489	54	3	

자동차등록 (단위/대)

계	승용차	승합차	화물차	특수자동차	비고
132,767	100,566	8,784	22,978	439	

건설기계등록 (단위/대)

계	영업용	자가용	관용	비고
17,072	15,905	1,162	5	서울시 전체(52,058대)의 33%

II. 2005 주요업무 추진실적

1 각종 민원처리 현황

□ 자동차운수사업 민원 (단위/건)

계	개인택시		용달화물		개별화물		사업계획		기타
	양도	양수	신규등록	양도·양수	신규등록	양도·양수	변경		
4,866	77		12	90	3	27	4,620	37	

※ 1일 평균 : 24건

□ 자동차등록 민원 (단위/건)

계	신규등록	이전등록 (명의변경)	말소 등록	변경등록	입류등록	저당 등록	등록원부 발급 및 열람	기타
656,512	10,021	12,222	4,162	47,924	200,183	9,482	358,621	13,897

※ 1일 평균 : 3,282건

□ 자동차관리사업체 등록민원 (단위/건)

계	신규	변경	양도·양수	휴·폐업	기타(반려)
60	7	20	20	10	3

※ 1월 평균 : 6건

□ 건설기계등록 민원 (단위/건)

계	신규등록	이전등록 (명의변경)	말소등록	전·출입 (이·관)	입류·해제	저당권 설정·해지	건설기계 원부발급	기타
37,785	719	691	485	2,321	3,280	2,637	21,053	6,599

※ 1일 평균 : 189건

2

대중교통 이용활성화 추진

2004. 7. 1 버스체계개편 후 일부 노선의 주민불편을 개선하고 맞춤버스 운행과 마을버스 승차대를 설치하여 대중교통이용을 활성화 함

주민불편 버스체계 개편

- 운행노선 : 7612번 버스(구139번)
- 당 초 : 흥은동 ~ 합정동 ~ 양평사거리 ~ 영등포역(회차)
- 변 경 : 흥은동 ~ 합정동 ~ 양평사거리 ~ 영등포역 ~ 문래등사거리 ~ (구)남부지원 ~ 현대6차(아) ~ 영등포역
- 운행일시 : '05. 4. 22
- 효 과 : 문래1.2동지역 주민의 영등포역 및 영등포시장 이용 편의제공

주말맞춤버스 운행

- 운행구간 : 월드컵공원 ~ 합정역 ~ 선유도공원 ~ 당산역 ~ 영등포구청 ~ 선유도 ~ 월드컵공원
- 운행일시 : '05. 3. 26.(15km, 9대 운영)
- 효 과 : 선유도공원 이용객의 편의 제공

3

KTX영등포역 설치 타당성 검토 용역

- 용역기간 : 2005.2.4 ~ 2005.5.31(4개월)
- 계약금액 : 26,819천원
- 수행업체 : (사)연구개발협의체
- 용역결과(요약)
 - 승객증가 : 2,170명/일 증가 - 457.63억원/년(수도권KTX수입의 16%)
 - 접근시간 절감효과 : 76.4억원/년(2,094만원/일)
- 활용계획
 - 건교부, 철도공사, 국회 등 방문 용역결과 설명
 - 구의원, 시의원, 국회의원 제출 및 참조 요청

4

교통안전시설물 설치사업 시행

지역주민들의 교통분야 불편사항에 대하여 경찰청 협의를 통하여 교통안전 시설 설치사업을 적극 추진함으로써 주민편의를 제공하고자 함.

□ 주민불편 교통개선사업 시행

- 영등포1동 대우드림타운(아) 원형로터리 조성사업
 - 위 치 : 영등포1동 대우드림타운(아) 북측삼거리
 - 소요예산 : 7,784천원, - 설치완료일 : 2005. 6. 4
- 신길4동 4934 삼성(아) 앞 도로 중앙선 이전 및 차선 재배열
 - 위 치 : 신길4동 4934 삼성(아) 앞 도로
 - 소요예산 : 7,123천원, - 설치완료일 : 2005. 8. 10
- 대림1동 공원지하 주차장 앞 정지선 설치
 - 위 치 : 대림1동 공원지하 주차장 출입구 앞 도로
 - 소요예산 : 16,000천원, - 설치완료일 : 2005.5.27

□ 일방통행 신설 및 폐지

- 시행현황('05.10월 기준) : 252개 구간, 49,399m
- 일방통행 신설
 - 시행구간 : 양평2동 3가 파스텔(아) 앞도로 외 1구간
 - 소요예산 : 1,225천원, - 설치완료일 : 2005.3.27
 - 사업내용 : 일방통행 시행에 따른 표지판 및 노면표시 설치
- 일방통행 폐지(현재 추진중 '05.12월 완료예정)
 - 추진구간 : 4개동 8개구간 - 소요예산 : 15,133천원
 - 경찰청 최종공사 예정 구간 : 3개동 4개구간
 - 영등포2동 : 영등포동 94-35번지 외 1개구간
 - 영등포3동 : 영등포동 브라운스톤(아) 앞
 - 도림제1동 : 도림동 136-32번지 앞
 - 공사실시 설계중인 구간 : 1개동 4개구간
 - 대림제3동 : 대림3동사무소 주변 등 4개구간

5

영등포구 교통종합기본계획 학술용역

뉴타운개발 등 도시계획의 급속한 변화 및 광역수도권 개발 등으로 급변하는 도시화속에 중대한 역할을 담당하는 우리구 교통의 미래비전을 제시하고 체계적인 접근 및 시행방안을 마련하고자 함

□ **용역명** : 영등포구 교통종합기본계획 수립

□ **용역기간** : 2005. 5. 3 ~ 2006. 2. 2(9개월)

□ **용역업체** : 서울시정개발연구원

□ **주요내용**

- 우리구 교통현황 및 장래 교통여건 예측
- 우리구 교통분야 마스터플랜 제시
- 세부 사업분야별 개선방안 수립 및 연차별 투자계획 수립
- 여의도 신교통수단 도입방안 검토

□ **추진현황**

- 2005. 5. 3 : 용역발주
- 2005. 7.12 : 착수보고회 개최
- 2005. 9. 1 : 자문위원회 구성 (12명, 외부자문 4명 포함)
- 2005. 9.14 : 시정개발연구원과 외부자문단 1차 소모임 개최
- 2005. 9.14 : 중간보고회 개최

□ **향후 추진일정**

- 2005. 11월중 : 시정개발연구원과 외부자문단 2차 소모임 개최
- 2005. 12월중 : 최종보고회 개최

6 2005년도 교통유발부담금 부과징수

2005년도 정기분 교통유발부담금 부과와 관련하여 정확한 시설물 조사와 부과자료 정비로 민원발생을 최소화하고 정확한 고지서송달로 세입징수율 제고에 안전을 기하고자 함

□ 부과근거

- 도시교통정비촉진법 제18조, 동법시행령 제16조
- 서울특별시 교통유발부담금경감등에 관한 조례

□ 부과대상

- 대상시설물 : 각층 바닥면적의 합이 1000㎡ 이상인 시설물
- 납부의무자 : 2005. 7. 31일 현재 소유자

□ 2005년도 정기분 부과

- 부과현황 : 5,606건, 5,477백만원

□ 납부기간

- 2005. 9. 16 ~ 9. 30

□ 정기분 부과 후 미사용신고자 및 소유권이전자에 대하여 감액조치

□ 수시분 부과

- 부과현황 : 2,215건, 225백만원
- 부과사유 : 소유권이전 및 부과착오분에 대하여 부과취소 후 수시부과

Ⅲ. 2006 주요업무 추진계획

업무목표와 방향

체계적인 교통행정으로 주민서비스 수준 제고



대중교통 활성화로 시민불편 해소

고객만족의 교통민원 서비스 제공

지속적인 운수지도로 시민불편 해소

불법 주기 단속으로 준법질서 확립

지속가능 발전을 위한 교통System 구축

2006 교통행정(교통계획분야) Vision

I. “대중교통체계 중심으로의 시행”

- 중앙버스전용차로제 시행
 - 2005. 7.10 : 경인로(신도림역 ~ 영등포역, 2.9km)
 - 2005.12.18 : 시흥대로,대방로(구로디지털역~신길5동사무소, 3.2km)
- 여의도 MonoRail 신교통수단 도입
 - 2005.10.13 : 민간사업자 사업계획(안) 서울시에 제출
 - 2006년도 : 노선검토 및 확정(PIMAC 검토)
- 환승센터 구축
 - 2005. 7.10 : 여의도 환승센터 구축
 - 2006년도 : 환승센터 추가건립을 위한 대상지 검토

II. “교통운영관리체계의 효율성 제고와 과학화”

- 일방통행 실시 및 폐지사업 추진
- 상습정체구간 개선
 - 영등포로 가변차로제 폐지사업 추진
 - 신길5동 구민체육센터 앞 삼거리 개선사업 추진
- 장래 도로망 구상
 - 경인로 우회도로 건설의 필요성과 영등포로타리 접속방안 등
거시적 측면의 도로망 구상

- 뉴타운 등 대단위 개발계획에 따른 교통처리대책 강구
 - 신길뉴타운 계획 부지내 도로망 검토
 - 여의도Y22, AIG개발계획에 대한 교통처리대책 수립 및 건의
 - 공장부지 이전(방림방적) 개발계획에 대한 교통처리대책 수립 및 건의

Ⅲ. “인간중심의 안전하고 자연친화적인 교통안전대책 구축”

- 교통개선 다발지점 개선(도로교통안전관리공단 자료참조)
 - 대방역 복단 교차로 외 5개소
- 어린이통학로 정비사업
 - 2004년부터 대방초교를 시범적으로 시작하여 국비지원 형태로 관내 22개 모든 초등학교에 대하여 2006년까지 사업완료

Ⅳ. “동시공간에 조화로운 친환경 녹색교통체계 구축”

- 자전거 이용실태 파악 및 개선방안 수립
 - 중·고등학교를 중심으로 설문조사 실시('05.11월 조사중)
- 자전거 대여사업소 설치·운영
- 걷고싶은 거리 조성 등 보행환경 정비
 - 신길6동 벚꽃길을 중심으로 보행여건 개선

1. 고객만족의 교통민원서비스 제공

자동차, 건설기계, 운수사업법 등과 관련된 교통행정 민원을 고객이 만족할 수 있도록 최상의 서비스를 제공하여 행정의 신뢰성 제고 및 주민 편의 증진을 도모코자 함

□ 민원처리 현황

(단위:건)

구 분	종 별	2005년 실적	2006년 예상 (1일평균처리)	비 고
계	52종	838,074	846,454 (3,527)	
자동차등록	10종	786,135	793,996 (3,308)	
건설기계등록	28종	46,100	46,561 (194)	
운송사업	14종	5,839	5,897 (25)	

□ 추진방향

- 민원담당공무원에 대한 친절 및 직무교육 강화
- 교통민원서비스현장의 조기이행 정착
- 민원처리 상황의 공개로 투명성 확보
- 민원실에 민원편의시설 설치 및 수리

□ 추진계획

- 민원담당공무원 친절 및 직무교육 실시 : 주 1회
- 자동차등록 관련 민원도우미 운영
 - 담당주사 좌석배열 전진배치 시행
 - 등록신청서 등 민원서식 대서, 번호판 탈·부착서비스 제공
- 교통민원서비스현장 이행표준 설정 시행 : 민원처리기한 단축 등
- 민원처리온라인공개시스템 운영 : 일일결산 확행
- 민원실 환경개선(복사기, FAX, 도서대, 화분대 등 민원편의시설 설치)

2

교통유발부담금 부과 및 징수

2006년 정기분 교통유발부담금 부과와 관련하여 정확한 시설물 조사와 부과자료 정비로 민원발생을 최소화하고 정확한 부과로 세입징수율 제고에 만전을 기하고자 함

부과근거

- 도시교통정비촉진법제18조, 동법시행령 제16조
- 서울특별시 교통유발부담금경감등에 관한조례

부과대상

- 대상시설물 : 각종 바닥면적의 합이 1000㎡이상인 시설물
- 납부의무자 : 2006.7.31일 현재소유자

부과 및 징수목표 : 부과 5,873백만원, 징수 5,286백만원

2006년도 부과자료 정비

- 부과자료 제출안내문 발송
- 신규부과 대상물 등 부과대상 시설물 조사 실시
- 소유권 이전현황 정비

기업체 수요관리 이행점검

- 33개업체 현장조사로 감축 프로그램 이행여부 점검

추진계획

- 기업체 수요관리업체 확산 유도
- 시설물 현황조사 실시

3

교통안전시설물 보수 설치사업

서울지방경찰청 교통규제를 득해야 하는 각종 교통시설물 및 교통개선 사업 중 우리구 관리도로에 대하여 소요되는 사업비를 확보하여 주민들의 통행불편을 적극 해소하여 쾌적한 교통환경을 조성코자함

□ 필요성

- 이면도로의 교통환경을 개선함으로써 차량소통 원활과 교통사고 예방 대상지점을 발굴, 지속적인 개선사업의 추진이 요구됨
- 통행불편을 초래하는 대상구간에 대하여 지역주민의 여론을 반영 하는 교통개선사업 추진이 요구됨
- 사업대상(주민 건의사항) - 2개소
 - 일방통행 신설요구 : 신길6동 3844번지 일대 외 1개구간

□ 추진방향

- 주민여론을 파악하여 일방통행 시행 및 폐지
- 주민들의 통행불편 개선요청에 따라 로타리 조성 등 교통개선사업 추진
- 교통종합기본계획 학술용역 완료 후('06.2월) 제시된 교통부분별 개선사업 추진

□ 추진계획

- 2006. 4월 : 학술용역 결과에 따른 개선사업 선정 등 추진계획수립
- 2006. 5월 : 주민여론 파악
- 2006. 9월 : 일방통행 시행 및 폐지, 교통개선사업 추진

□ 소요예산 : 60백만원(구비)

□ 사업효과

- 일방통행 시행 및 폐지로 주민불편 해소
- 주민요구에 부응하는 교통개선사업 추진으로 주민편익 증진

4 여의도 신교통(Monorail System)도입 추진

여의도는 70년대 계획된 시가지로 미래의 금융·업무·관광의 중추기능 및 세계적 경제활동 중심지로 도약하기 위하여는 신교통체계(Monorail system) 도입이 필요함

- 추진배경(도입의 필요성)
 - 금융·입법·언론·업무 등 중추기능이 집중되어 있으며 장래의 세계 경제 중심지로 재도약을 위한 기능 확대 대비
 - 인천국제공항~**여의도**~DMC 및 영등포, 구로, 강남과의 교통접근성 확보
 - 신교통체계 도입에 따른 최적의 입지여건 구비

□ 노선기본 구상(안)

구 분	제 1 안	제 2 안	제 3 안
연 장	8.78km(단선 5.28km, 복선 3.48km)	10.30km(단선 9.05km, 복선 1.25km)	1안과 2안의 상호조정안 및 선유도를 포함하는 관광명소
주 요 경유지	국회의사당~신길역~63빌딩~여의나루~순복음교회~국회의사당	당산역~순복음교회~여의나루~63빌딩~신길역~여의도공원~당산역	천설 추가 부여
사 업 비	3,500억원	4,100억원	

- 추진방법 : 민간제안사업(사업의 신속성과 재정형편 고려)
 - 우리구 구상(안)을 서울시에 적극 건의
 - 영등포구(여의도) 종합발전계획과 영등포구 교통종합 기본개선계획(연구용역)결과와 시 교통체계 연계성 등 종합협의
 - 2005.10.13일 민간투자사업 제안서 접수(접수처 : 서울시 교통국)
 - 2005.11. 1일 서울시에서 관계부서 검토의견 수합 후 민간투자 사업자에게 보완요청
 - 서울시에서 타당성 검토 후 기획예산처 공공투자관리센터(PIMAC)에 검토 의뢰

□ 기대효과

- 환경적 신교통시스템도입으로 교통혼잡도 개선 및 사회적 비용 절감
- 동북아 금융 중심의 특구로 경쟁력 제고
- 여의도를 서울 대표적인 관광명소로 특화하여 지역경제 활성화

5

세외수입 확충

교통관련 법령 위반자에 대하여 행정절차법 등 관련절차를 지켜 공정하고 명확하게 부과함으로써 징수율을 제고하고 체납자에 대한 철저한 주소 및 재산 추적으로 체납정리에 만전을 기하여 구 세외수입 증대를 도모코자 함

□ 징수목표

○ 과태료수입

(단위/천원)

구 분	2005년 목표액	2005년 결산(전망)	2006년 목표
계	861,420	685,741	790,050
자동차관리법	557,144	430,986	506,438
자동차책임보험	187,140	174,308	176,565
건설기계관리법	117,136	80,447	107,047

○ 징수교부금

(단위/천원)

구 분	2005년 목표액	2005년 결산(전망)	2006년 목표
교통유발부담금	483,694	493,945	497,874

○ 기타수입

(단위/천원)

구 분	2005년 목표액	2005년 결산(전망)	2006년 목표
계	386,942	328,764	344,578
자동차보험창구 임대 수입	12,500	12,500	12,500
수입증지요금 계기 수입	371,280	313,768	329,456
번호판 매각 수입	3,162	2,496	2,622

□ 징수율 제고방안

- 주민등록지, 법인등기소재지 확인후 고지서 발송 : 송달율 제고
- 체납 징수율 제고
 - 분기별 1회 독촉고지
 - 해당 자동차, 건설기계 및 부동산 압류
 - 전국의 재산, 직장 조회후 부동산 및 봉급 등 압류
- 직원별 징수목표액 설정 징수율 제고(독려사항 수시 확인)

6

버스전용차로 단속

대중교통의 원활한 소용을 위하여 버스전용차로 위반차량 및 버스전용차로 구간내 불법 주·정차를 집중적으로 지도 단속하여 버스전용차로 운영을 활성화 시키고자 함.

□ 버스전용차로 단속(4개노선 5.72km)

노선명	구간	연장(km)	단속지점	운영구분
노량진로	대 방 역←신 길 역	0.92	1	전일제
경 인 로	도림교 ↔ 영등포로타리 (중앙버스차로제 시행)	1.9	1	전일제
용 호 로	여의교북단←원효대교	0.8	1	시간제
영등포로	오 목 교←시장로타리	2.1	1	시간제

□ 단속시간(공휴일제외)

- 전일제 운영(2개 노선) : 07:00 ~ 21:00
- 시간제 운영(2개 노선) : 오전7:00~10:00, 오후 17:00~21:00

□ 단속방법

- 1일 주·야 2개반 교대로 단속
- 전용차로 실선구간을 통과하는 차량을 비디오 촬영

□ 근무인원 및 근무조 편성현황

- 근무인원 : 34명(공무원 6명, 공익근무요원 28명)
- 근무조 : 각 노선별 2개조로 편성 운영

□ 관리감독

- 전용차로순찰(영등포로 → 용호로 → 노량진로 → 경인로)
- 2인1조 편성(운수지도팀장, 전용차로담당, 단속반장)

7

불법자동차 단속

불법자동차 단속을 강화하여 교통질서 문란 등 시민 불편사항을 해소하고
준법정신을 고취시켜 교통문화를 향상시키고자 함.

□ 단속기간 : 2006. 1. 1 ~ 12. 31

※ 설날, 추석연휴 기간은 별도로 특별대책 수립 실시

□ 단속주기 : 월 7 ~ 10 회

□ 단속시간 : 주 간 : 07:00 ~ 18:00까지

야 간 : 22:00 ~ 익일 01:00까지

심 야 : 24:00 ~ 익일 06:00까지(밤샘주차 단속시)

□ 중점단속지역

○ 대방역 - 조기 근무자 배치

○ 영등포역 및 당산역 인근 및 기타 민원발생유발지역

□ 중점단속 대상

○ 택시 : 승차거부, 호객행위, 합승, 부당요금 징수, 미터기 미사용 등

○ 버스 : 정류소 부정차 통과, 정류소 질서문란행위, 정류소외 승·하차 등

○ 기타 : 차고지외 밤샘주차, 불법 구조변경 등

□ 단속방법

○ 사업용 차량불법행위 단속과 승차질서 계도 병행 실시

○ 심야시간대 운전자와의 충돌대비하여 필요시 경찰지원요청

□ 단속반 편성운영

○ 단속반 : 교통행정과장외 13명

- 기동차량 : 1대

- 단 속 원 : 심야시간대 3개조 순번운영

8

자동차관리사업체 지도관리

자동차관리사업(정비업, 매매업, 폐차업)체를 지속적으로 지도, 관리하여
업체의 불법행위 예방 및 이용자의 불편을 최소화하고 권익을 보호하고자 함

□ 자동차정비업체 현황

계	종합정비업	소형정비업	부분정비업	원동기 정비업	매매업
309	24	12	238	3	32

□ 업체점검 : 2회(상 · 하반기)

- 상반기 : 2006. 5. 1 ~ 6. 30
- 하반기 : 2006. 10. 1 ~ 11. 30

□ 주요점검 사항

- 관계법규 준수사항
- 등록기준 적합성 여부
- 기계, 기구 정도검사 수검여부
- 정비 작업범위의 준수여부
- 이용자 불편사항

□ 점검결과 조치사항

- 경미한 사항은 즉시 현장에서 시정조치
- 위반내용에 따라 자동차관리사업체 행정조치
(등록취소, 고발, 과태료 및 과징금 부과, 영업정지등)