

제157회 영등포구의회
2010년도 제2차 정례회

『교육 복지 사람중심 새 영등포』 실현을 위한

주요 업무 보고



세 무 과

순 서

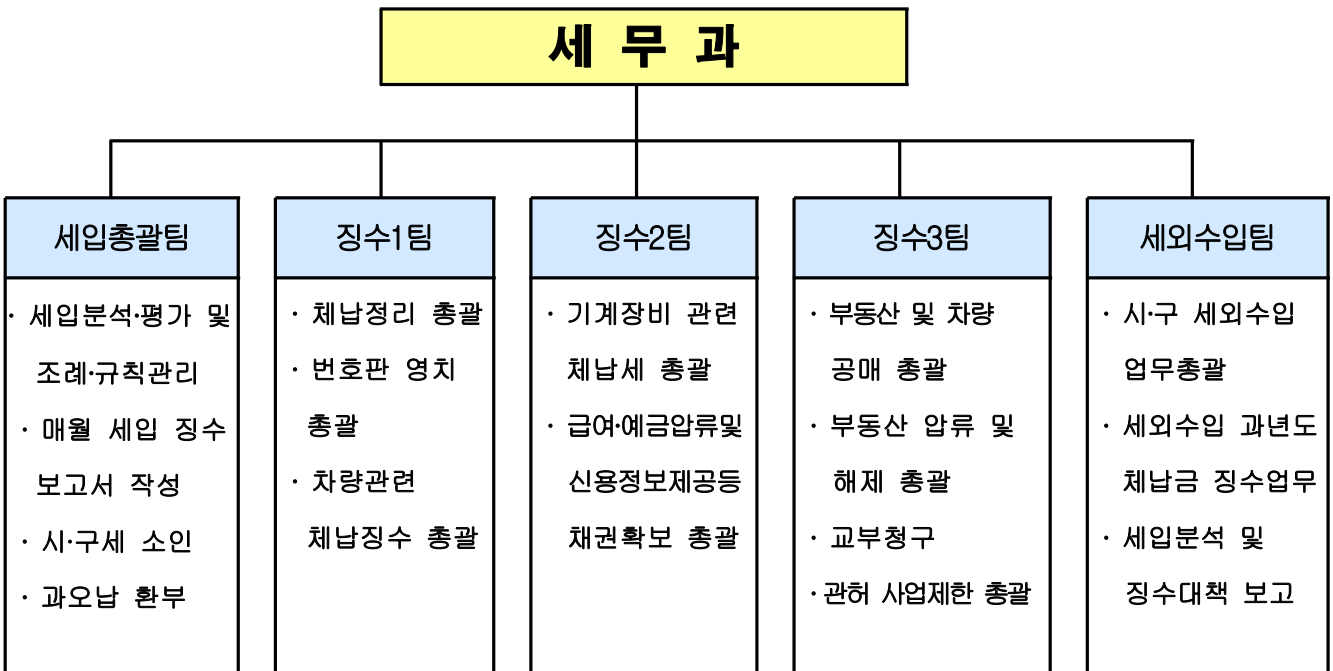
	일 반 현 황	1
	2010 주요업무 추진실적	3
	2011 주요 업무계획	7
	특 수 사 업	10

I. 일 반 현 황

1 인 력

구 분	계	일 반 직						기능직		
		4급	5급	6급	7급	8급	9급	8급	9급	10급
정 원	34		1	6	10	9	8			
현 원	33		1	6	22	4	0			
과부족	△1				12	△5	△8			

2 조 직



3

주요시설 및 장비

주요장비 및 시설	내 용
세무종합시스템 및 세외수입 종합징수시스템(정보통신망)	PC별 보안관리담당자(정,부) 지정하여 개인 비밀번호 입력 관리 체제로 운영하여 타인사용 엄금하여 과세자료 보호
고속프린터	고지서 발급, 내역서 출력
스타렉스차량	체납자동차 번호판 영치 차량(1대)

4

예 산 현 황

□ 예산 현액

(단위 : 천원)

단위사업명	예 산 액	집 행 액	집행율(%)
계	769,825	541,581	70.4
체납징수활동 강화	363,184	285,396	78.6
세외수입 확충	207,516	106,280	51.2
기 본 경 비	199,125	149,905	75.3

Ⅱ. 2010 주요업무 추진실적

1 지방세 체납징수활동 강화

체납금 징수기법의 다양화를 통한 지속적이고 강력한 징수활동을 전개하여 체납지방세 목표달성및 우리구 재정 확충에 기여하고자 함

□ 사업개요

- 세입목표달성을 위한 강력한 체납징수활동
- 고액·상습체납자 중점 집중정리
- 시세입 인센티브평가항목 분석 및 집중정리

□ 세입총괄표

- 구세입(예산) 총괄 : 339,869백만원
 - 지방세 : 105,652백만원 (31.1%)
 - 세외수입 : 101,130백만원 (29.7%)
 - 기타(지방교부세,조정교부금,재정보전금,보조금) : 133,087백만원 (39.2%)
- 세입 과징현황(9.30일 현재) (단위 : 백만원, %)

구 분	목 표 (A)	조 정 (B)	징 수 (C)	비 율		전 년 동 기		
				A:C (진도율)	B:C (징수율)	A:C (진도율)	B:C (징수율)	
합 계	951,442	820,964	787,985	82.8	96.0	86.6	97.1	
구 세입 계	339,869	291,162	282,408	83.1	97.4	86.0	97.3	
구 세 입	구 세	105,652	99,785	95,053	90.0	95.3	69.8	94.6
	세외수입	101,130	82,587	78,565	77.7	95.1	101.8	95.2
	교부금, 보조금등	133,087	108,790	108,790	81.7	100.0	89.3	100.0
시 세입 계	611,573	529,802	505,577	82.7	95.4	87.0	96.0	

□ 지방세 과징 및 체납현황(9.30 현재)

(단위: 천건, 백만원)

구 분	목 표 (A)	조 정 (B)	징 수 (C)	체 납		대 비(%)		
				건 수	금 액	A:C	B:C	
합 계	717,225	629,587	600,630	330	28,955	83.7	95.4	
현년도	소 계	712,416	618,651	596,483	250	22,168	83.7	96.4
	시 세	607,701	520,462	501,923	224	18,539	82.6	96.4
	구 세	104,715	98,189	94,560	26	3,629	90.3	96.3
과년도	소 계	4,809	10,936	4,147	80	6,787	86.2	37.9
	시 세	3,872	9,340	3,654	69	5,685	94.4	39.1
	구 세	937	1,596	493	11	1,102	52.6	30.9

□ 현년도 지방세 징수실적(9.30일 현재)

- 징수목표 : 현년도 징수율 99%(진도율 96.4%)
- 징수실적 : 2,091,362건 596,483백만원(징수율 96.4%)
 - 시 세 : 1,769,327건 501,923백만원(부과대비 96.4%)
 - 구 세 : 322,035건 94,560백만원(부과대비 96.3%)

□ 과년도 지방세 징수실적(9.30일 현재)

- 체납액 : 80,396건 6,787백만원
 - 시 세 : 68,701건 5,685백만원
 - 구 세 : 11,695건 1,102백만원
- 징수목표 : 4,809백만원
 - 시 세 : 3,872백만원
 - 구 세 : 937백만원
- 징수실적 : 70,758건 4,147백만원(목표대비 86.2%)
 - 시 세 : 65,050건 3,654백만원(목표대비 94.4%)
 - 구 세 : 5,708건 493백만원(목표대비 52.6%)

□ **체납처분 추진실적**(10.31일 현재)

○ 지방세 체납자 채권확보 실적

- 부동산 : 1,885건 7,865백만원
- 차량량 : 12,231건 15,386백만원
- 급여 : 129명 572백만원
- 국세환급금 : 27명 544백만원
- 회원권 : 3명 90백만원
- 예금등기타채권 : 72명 1,071백만원
- 신용카드매출채권 : 43명 35백만원

○ 압류재산 공매

- 부동산 : 95건 544백만원
- 차량량 : 127대 127백만원

○ 체납차량 번호판 영치 : 3,064대 1,967백만원

※ 자동차세 1회 체납에 따른 영치예고 5,736대 912백만원

○ 6회이상 상습체납차량 단속 : 견인 15대

○ 공공기록정보 제공 : 26명 763백만원

○ 관허사업제한 : 923명 1,974백만원

□ **향후 추진계획**

○ 6회 이상 상습체납차량 단속 및 정리활동 : 11월 ~12월

○ 공공기록정보 제공 : 매 분기별

○ 체납중점정리기간 운영

- 현년도 체납중점정리 : '11. 1월~ 2월
- 과년도 체납중점정리 : '10.11월~12월

○ 고액체납자 출국금지 추진 : 11월

○ 100만원 이상 고액체납자 징수 기동반 운영 : '10.11월~'11.2월

○ '10년도 시세입평가 대비 : 평가 항목별 분석 및 부진항목 점검

○ 체납중점 정리 및 시세입평가 마무리 : 2010. 11월 ~ 2011. 2월

2 | 세외수입 확충

세외수입 체납액에 대한 효율적이고 다양한 징수 활동을 전개하고 세외수입 과징 부서에 대한 지속적인 교육과 지도점검을 실시 세수 확충에 최선을 다하고 있음

□ 세외수입 과징 현황(9.30일 현재) (단위 : 백만원, %)

구 분	목 표 (A)	조 정 (B)	징 수 (C)	미수납	대 비		전년동기	
					A:C	B:C	A:C	B:C
세외수입 합계	101,130	82,586	78,590	3,996	77.7	95.2	101.8	95.2
경상적 수입	40,112	27,672	27,526	146	68.6	99.5	69.8	99.0
임시적 수입	61,018	54,914	51,064	3,850	83.7	93.0	127.7	93.6

□ 과년도 체납 세외수입 강력징수

- 총 체납액 : 142,844건 32,604백만원
- 징수 목표 : 3,665백만원
- 징수 실적(9.30일 현재) : 2,085백만원(목표 대비 56.9%)

□ 체납처분 추진 실적(10.31일 현재)

- 재산압류
 - 부동산 : 213건 1,365백만원
 - 차 량 : 738건 795백만원
 - 채 권 : 38건 63백만원
- 체납자 전국 재산조회 : 3회 (2.3일, 5.27일, 6.7일)
 - 141,913명, 46,008백만원
- 세외수입 담당직원 직무교육 실시 : 3회 (4.27일, 8.30일, 9.28일)
- 세입 심사분석 보고 : 4회 (2월, 5월, 8월, 11월)
- 세입 징수대책보고회 개최 : 3회 (3.31일, 7.16일, 10.1일)

□ 향후 추진계획

- 세외수입 부서 과징업무 전반 지도 점검 실시
 - 1차 : 11. 1 ~ 5, 2차 : 11.29 ~ 12. 3
- 상습·고액 체납자에 대한 징수활동 강화
 - 재산조회 및 채권 확보, 압류 부동산 공매 의뢰

Ⅲ. 2011 주요업무 계획

1 체납 지방세 총력징수로 세입목표달성

강력한 체납징수활동을 통해 세입목표를 달성하고, 매월 항목별 실적 분석 및 추진일정에 따른 체계적인 업무추진을 통해 인센티브사업평가에 우수한 실적을 거양하고자 함.

□ 사업목표(징수목표액)

- 현년도 징수 목표 : 부과대비 징수율 99% 달성
 - ※ 2010년 9월말 현재 징수율 96.4%임
- 과년도 징수 목표액 : 4,622백만원
 - 구 세 : 750백만원('10년 대비 187백만원 감소)
 - 시 세 : 3,872백만원('11.5월중 서울시에서 목표배시 예정)

□ 추진방향

- 징수율 제고를 위한 효율적인 징수체계 구축
- 시세입 인센티브 평가사업 추진 철저

□ 추진계획

- 고액 체납자 야간 징수 기동반 운영
 - 대 상 : 500만원이상 체납자
- 세입목표달성을 위한 강력한 체납징수 활동
 - 상습·고액체납자 팀장및 동 담당별 책임 징수
- 고액체납자에 대한 인터넷 도메인 압류
 - 인터넷을 이용한 사업이 보편화됨에 따라 체납자 중 인터넷도메인 소유여부 조사 및 인터넷 사업 추적 등을 통해 체납세 징수
- 조기채권확보 및 각종 행정제재
 - 압류 부동산에 대한 과감한 공매및 급여·금융재산 압류등
 - 공공기록정보제공,관허사업제한,금융재산,국세환급금 압류 등
- 번호판 영치 및 상습체납차량 중점 정리 : 연중 실시
 - 고질·상습체납 차량 견인 및 공매 적극 추진

2 세외수입 확충

□ 세외수입 징수목표

(단위 : 백만원)

구 분 세 목 별		'11목표	'10목표	'10 대비	
				증감액	비 율
총 계		66,967	83,397	△16,430	△19.7
경상 적 수 입	소 계	40,708	40,111	597	1.5
	재 산 임 대	514	414	100	24.2
	사 용 료	9,764	8,707	1,057	12.1
	수 수 료	5,668	5,592	76	1.4
	의료사업수입	562	528	34	6.4
	징수교부금	23,200	23,747	△547	△2.3
	이 자 수 입	1,000	1,123	△123	△11.0
임 시 적 수 입	소 계	26,259	43,286	△17,027	△39.3
	재 산 매 각	8,784	1,303	7,481	574.1
	순세계잉여금	11,151	35,050	△23,899	△68.2
	부 담 금	5	10	△5	△50.0
	잡 수 입	3,339	3,258	81	2.5
	지난년도 수입	2,980	3,665	△685	△18.7

□ 세부 추진 계획

- **상습·고액 체납자에 대한 징수활동 강화**
 - 징수 독려반 편성운영 및 직원별 책임 징수 강화
 - 조기 채권확보 및 압류된 재산 공매 실익여부 분석 후 공매 추진
 - 관허사업 제한 및 신용정보 제공 추진
 - 질서위반행위규제법 개정에 따른 과태료 체납처분 강화
 - 차량 관련 과태료 체납시 변호판 영치 운행 제한
 - 자동차 소유권 이전 등록시 체납 과태료 납부증명서 제출
 - 자영업 체납자 사업장 조회 후 카드 매출 채권 압류 : 연 2회
- **세외수입 징수상황 분석 및 수시 징수대책 보고회 개최**
 - 세외수입 징수상황 분석 분기별 실시 : 연 4회
 - 반기별 세입 징수대책 보고회 개최 : 연 2회
- **세외수입 부서 담당 직원 교육 및 지도 관리 강화**
 - 세외수입 담당자 직무 교육 및 지도 점검 정기적 실시 : 연 2회

3 납세 편의시책 확대 운영

언제, 어디서나, 어떠한 매체로도 365일 세금납부가 가능 하도록 다양한 납부 서비스를 제공하여 세금납부에 따른 민원 불편을 해소하고자 함

□ 사업목표

- 전자고지 및 인터넷, 편의점, 무인수납기, 가상계좌 등을 이용한 납부 제도 확대를 적극 홍보하여 민원인에게 편리한 납세서비스를 제공

□ 추진방향

- 무인수납기, 휴대전화, 가상계좌, 편의점 수납 등 납부수단의 다양화
- 문자전광판 등을 활용한 납세정보 제공 및 홍보

□ 세부 추진계획

- 「365 OK! 서울시 세금납부」 사업 추진
 - 휴대전화를 이용한 365일 24시간 지방세 및 세외수입 납부
 - 취득세·등록세 등 고액세금 일시납부에 따른 편의를 위하여 신용카드(삼성, 현대, 우리비씨카드) 결제용 무인 수납기 설치·운영
 - 편의점(훼미리마트, 세븐일레븐, GS25시) 365일 24시간 납부가능
 - 가상계좌를 이용한 지방세 납부(우리, 신한, 하나)
- 영등포구 행복소식지, 구홈페이지, 구청앞 문자 전광판, 각종 언론매체등을 통한 적극 홍보로 전자 납부율 제고
- 납세고지서 발송시 각종납부방법을 기재하여 발송

IV. 특 수 사 업

1 고액체납자 체납액 정기 문자발송

추진개요

- 고액체납자에게 매월 현재 체납액을 문자로 발송하여 당월 현재의 정확한 세금을 안내함으로써 납부독려와 신뢰행정 구축

추진대상

- 1천만원 이상 고액체납자 (257명 8,597백만원)

세부추진사항

- 고액체납자를 선별하여 매월 날짜(10일)를 정하여 현재 체납액과 체납처분 조치상황등을 문자로 발송
- 완납시까지 매월 반복적 납부 독려

기대효과

- 매월 가산금 조정으로 변경된 현재 체납액을 납세자가 정확히 인지하여 변제계획을 세울 수 있도록 함으로써 신뢰행정 구축
- 매월 정기적으로 체납액을 인지시켜 납부 부담을 가해 체납징수 효과 극대화