

서울특별시영등포구구유재산관리계획(안) 심 사 보 고 서

2003. 12. 20.
행정위원회

1. 심사경과

- 가. 제출일자 및 제출자 : 2003년 12월 4일 영등포구청장 제출
- 나. 회 부 일 자 : 2003년 12월 4일 회부
- 다. 상 정 일 자 : 제101회(제2차정례회) 제3차 위원회(2003.12.8.) 상정 의결

2. 제안설명의 요지 (제안설명자 : 재무국장 홍성배)

가. 제안사유

- 지방제정법 제77조 및 동법시행령 제84조제2항, 서울특별시영등포구구유재산관리조례 제36조제4항의 규정에 의하여 2004년도 서울특별시 영등포구 구유재산 관리계획을 수립하고자 함.

나. 주요골자

- 영등포1동 청사는 증가하는 인구 및 행정수요에 비해 낡고 협소하여 동청사 환경을 개선하기 위해 서울시 소유 영등포동 592-70번지 공영주차장 부지(2,770㎡) 중 565㎡를 매입하여 동청사를 건립하기 위함.
- 당산2동 청사는 1965년도에 건립되어 낡고 협소한 청사환경을 개선하기 위한 신축의 필요성이 제기됨에 따라 현 청사부지 중 국가소유로 되어 있는 영등포구 당산동 6가 305-4번지 외 1필지 428.4㎡를 매입하여 동청사를 건립하기 위함(재정부에 매각승인 요청 중)
- 충남교육청 소유의 폐교인 “장현초교”(토지 14,341㎡, 건물 864㎡)를 매입하여 영등포 청소년 및 주민이 자연과 벗하며 심신을 수련할 수 있는 복지시설을 건립하기 위함.

다. 참고사항

- 2004년도 구유재산관리계획 계상재산
 - 매 입 : 영등포1동 청사부지(현재 서울시 소유 토지)
 - 대 상 : 영등포동 592-70 [1필지, 565㎡(약170평)]
 - 예정가 : 753백만원(서울시와 계약체결 금액)
- 2004년도 구유재산관리계획 계상재산
 - 매 입 : 당산2동 청사부지(현재 재정경제부 소유 재산)
 - 대 상 : 당산동6가 305-4, 5 [대지2필지/ 428.4㎡(약 130평)]
 - 예정가 : 367,520천원/1,226,000천원(감정평가액 기준)
- 2004년도 구유재산관리계획 계상재산
 - 매 입 : 청소년 및 주민복지시설 부지(현재 충남교육청 소유)
 - 대 상 : 충남 보령시 청라면 장현리 545-1 [토지 14,341㎡, 건물 864㎡]
 - 예정가 : 300백만원(매입금액)

3. 전문위원 검토보고의 요지 (전문위원 박창수)

동청사 환경개선사업은 낙후된 동청사의 부지를 매입하는 것으로 별다른 문제점이 없으며, 청소년 및 복지시설 건립을 위해 폐교(부지 및 건물)를 매입하는 것은 의원님들의 심도 있는 검토가 요망됨.

4. 심사결과 : 원안 가결

2004년도서울특별시영등포구구유재산관리계획(안)

의안 번호	85
----------	----

제출년월일 : 2003. 12. 4.
제 출 자 : 영등포구청장

1. 제안사유

지방재정법 제77조 및 동법시행령 제84조제2항, 서울특별시영등포구구유재산관리조례 제36조제4항의 규정에 의하여 2004년도 서울특별시영등포구구유재산관리계획을 수립하여 서울특별시 영등포구의회 의결을 얻어 시행하기 위한 것임.

2. 주요골자

- 영등포1동 청사는 증가하는 인구 및 행정수요에 비해 낡고 협소하여 동청사 환경을 개선하기 위해 서울시 소유 영등포동 592-70번지 공영주차장 부지(2,770㎡) 중 565㎡를 매입하여 동청사를 건립하기 위함.
- 당산2동 청사는 1965년도에 건립되어 낡고 협소한 청사환경을 개선하기 위한 신축의 필요성이 제기됨에 따라 현 청사부지 중 국가(재정경제부)소유로 되어 있는 영등포구 당산동 6가 305-4번지 외 1필지 428.4㎡를 매입하여 동청사를 건립하기 위함. 【재무 1323-2076(2003.7.4.)호로 재정경제부에 매각승인 요청중】
- 충남교육청 소유의 폐교인 “장현초교”(토지 14,341㎡, 건물 864㎡)를 매입하여 영등포 청소년 및 주민이 자연과 벗하며 심신을 수련할 수 있는 복지시설을 건립하기 위함.

3. 2004년도 구유재산관리계획 계상 재산

□ 매 입

- 영등포1동 청사부지(현재 서울시 소유 토지)
 - 대 상 : 영등포동 592-70 【1필지, 565㎡(약 170평)】
 - 예정가 : 753백만원(서울시와 계약체결 금액)

- 당산2동 청사부지(현재 재정경제부 소유재산)
 - 대 상 : 당산동6가 305-4, 5 [대지2필지/ 428.4㎡(약 130평)]
 - 예정가 : 367,520천원/1,226,000천원(감정평가액 기준)
- 청소년 및 주민복지시설 부지(현재 충남교육청 소유 토지, 건물)
 - 대 상 : 충남 보령시 청라면 장현리 545-1 [토지 14,341㎡, 건물 864㎡]
 - 예정가 : 300백만원(매입금액)

2004년도서울특별시영등포구구유재산관리계획(안)

- 영등포1동 청사는 증가하는 인구 및 행정수요에 비해 낡고 협소하여 동청사 환경을 개선하기 위해 서울시 소유 영등포동 592-70번지 공영주차장 부지(2,770㎡) 중 565㎡를 매입하여 동청사를 건립하기 위함.
- 당산2동 청사는 1965년도에 건립되어 낡고 협소한 청사환경을 개선하기 위한 신축의 필요성이 제기됨에 따라 현 청사부지 중 국가(재정경제부) 소유로 되어 있는 영등포구 당산동 6가 305-4번지 외 1필지 428.4㎡를 매입하여 동청사를 건립하기 위함.
- 충남교육청 소유의 폐교인 “장현초교”(토지 14,341㎡, 건물 864㎡)를 매입하여 영등포 청소년 및 주민이 자연과 벗하며 심신을 수련할 수 있는 복지시설을 건립하기 위함.
- 2004년도 서울특별시영등포구구유재산관리계획을 「지방재정법 제77조 및 동법시행령 제84조제2항, 서울특별시영등포구구유재산관리조례 제36조제4항」의 규정에 의하여 결한다.

□ 2004년도 구유재산관리계획 계상 재산 (목록 : 별첨)

- 영등포1동 청사부지(현재 서울시 소유 토지)
 - 대 상 : 영등포동 592-70 [1필지, 565㎡(약 170평)]
 - 예정가 : 753백만원(서울시와 계약체결 금액)
- 당산2동 청사부지(현재 재정경제부 소유재산)
 - 대 상 : 당산동6가 305-4, 5 [대지2필지/ 428.4㎡(약 130평)]
 - 예정가 : 367,520천원/1,226,000천원(감정평가액 기준)
- 청소년 및 주민복지시설 부지(현재 충남교육청 소유 토지, 건물)
 - 대 상 : 충남 보령시 청라면 장현리 545-1 [토지 14,341㎡, 건물 864㎡]
 - 예정가 : 300백만원(매입금액)

구 유 재 산 관 리 계 획

회계명 : 일반회계

2004년도 관리계획 총괄표

(단위:천원)

구 분	상 반 기			하 반 기			합 계			비 고		
	건수	수량	금액	건수	수량	금액	건수	수량	금액			
취 득 처 분	계	토지	3	1필지 565㎡	753,000			3	1필지 565㎡	753,000	① ○ 불건지:영등포동592-70 -대지 1필지 565㎡ ○ 매입금액:753,000천원 (서울시의 계약체결금액) ② ○ 불건지:당산동6가 305-4,5 -대지 2필지 428.4㎡ ○ 매입금액:367,520천원/ (1,226,000천원) (감정평가액 기준) * 2004년도에는 계약금의 10%와 5년 연부금액중 1년분인 367,520천원 계상 ③ ○ 불건지:충남 보령시 청라면 장현리 545-1 -대지 14,341㎡ -건물 864㎡ ○ 매입금액: 300,000천원/ (건물포함)	
				2필지 428.4㎡	367,520/ (1,226,000)					2필지 428.4㎡		367,520/ (1,226,000)
				14,341㎡	300,000					14,341㎡		300,000
		1.매입	토지	3	1필지 565㎡	753,000			3	1필지 565㎡		753,000
					2필지 428.4㎡	367,520/ (1,226,000)				2필지 428.4㎡		367,520/ (1,226,000)
					14,341㎡	300,000				14,341㎡		300,000
		건물	1	864㎡				1	864㎡			
		2.기타 취득 (교환)	토지									
		건물										
	계	토지										
			건물									
		3.매각	토지									
건물												
4.기타 처분 (교환)	토지											
	건물											

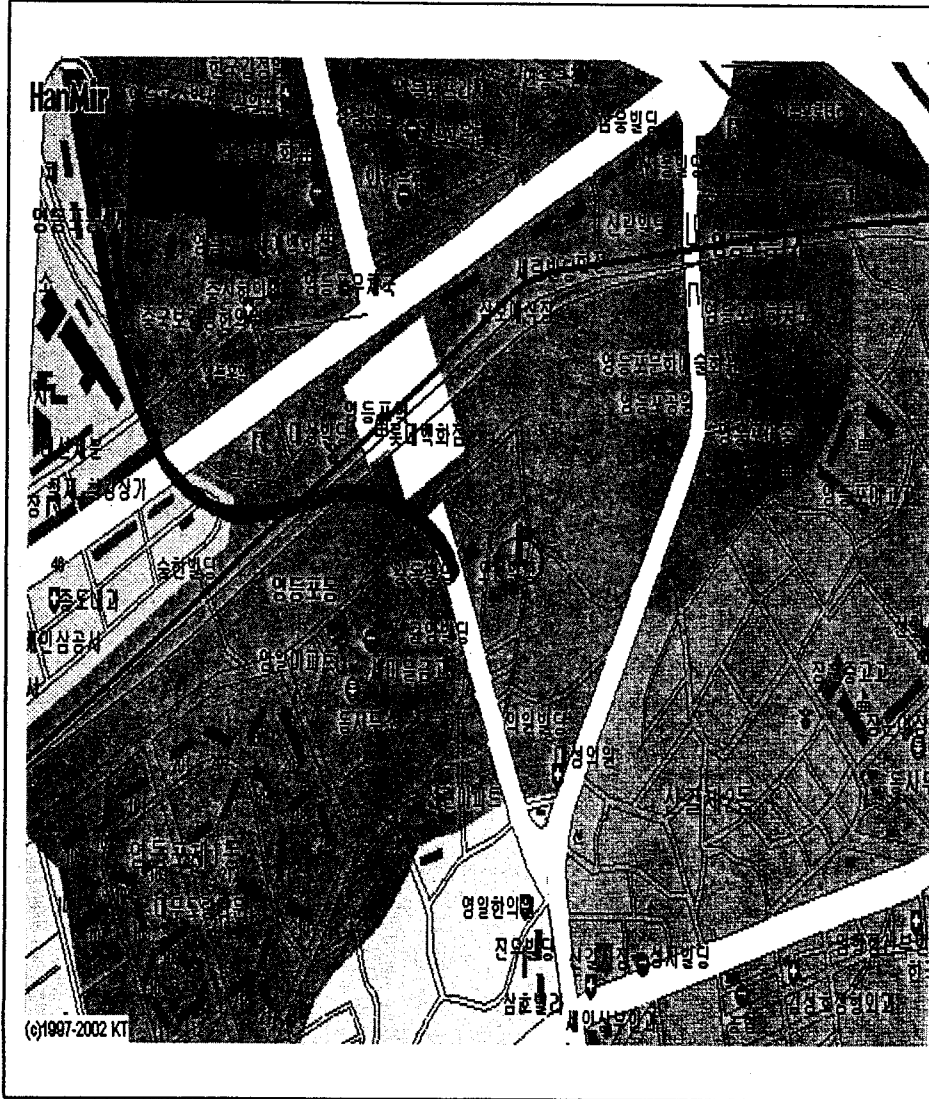
2004년도 취득대상 재산목록

회계명:일반회계

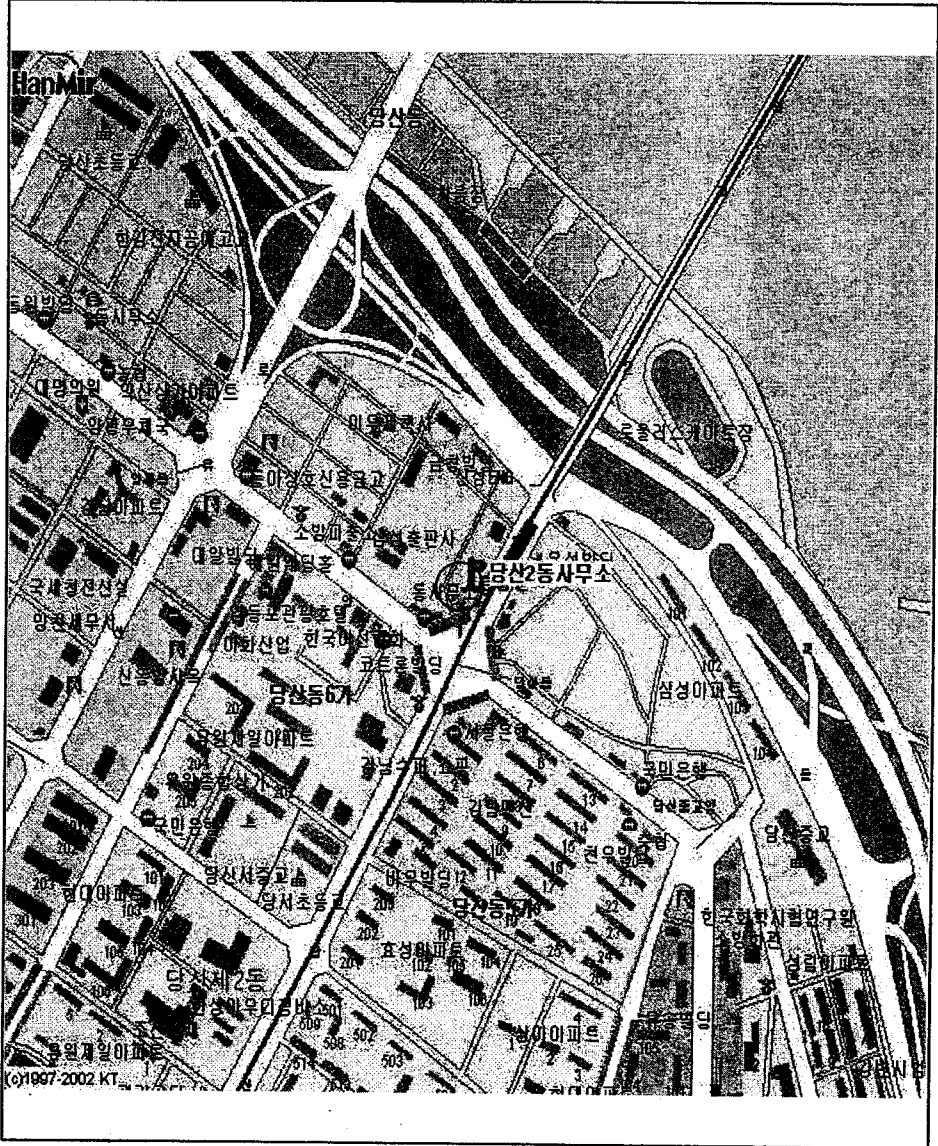
(단위:㎡,천원)

일련 번호	재 산 의 표 시			추정가액	취득시기	취득사유	취득재산소유자 주소·성명	비고
	지목	소재지	수량					
	합 계	3필지	15,334.4	1,420,520	2004년 상반기			
1	공장용도	영등포동 592-70	565	753,000	2004년 상반기	영등포1동 청사는 증가하는 인구 및 행정수요에 비해 낡고 협소하여 청사환경개선을 위해 신축부지를 매입하여 동청사를 건립하기 위함.	서울특별시	
2	대 지	당산동6가 305-4	258.8	367,520/ (1,226,000)	2004년 상반기	당산2동 청사는 1965년도에 건립되 어 낡고 협소한 청사환경개선을 위 한 신축의 필요성이 제기됨에 따라 현청사 부지 중 재정부 소유토지를 매입하여 동청사를 건립하기 위함.	국 (재정경제부)	
		당산동6가 305-5	169.6					
3	학교용지	충남 보령군 청라면 장현리 545-1	14,341 (건물864)	300,000 (건물포함)	2004년 상반기	충남 보령군교육청 소유의 폐교인 "장현초교"매입하여 영등포 청소년 및 주민이 자연과 벗하며 심신을 수련할 복지시설을 건립하기 위함.	충남교육청 (충남 소관청 교육감)	

위 치 도



위 치 도



위 치 도

