

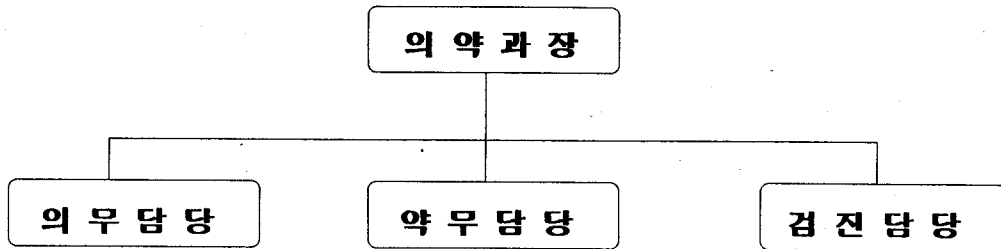
# 2000年 主要業務計劃

2000. 3.

醫 藥 課

# 일 반 현 황

## I. 의약과 직제



## II. 주요업무

### □ 의무담당

- 의료기관에 관한 민원처리 및 지도감독
- 의료보험, 보호진료 및 구강진료, 진료비 청구

### □ 약무담당

- 약업소 민원처리 및 지도점검
- 마약류 취급업소 민원처리 및 지도점검
- 보건소진료 의약품 수급 및 진료환자 조제투약

### □ 검진담당

- 보건에 관한 실험 및 검사, ○ 방사선 촬영, ○ 물리치료
- 골밀도 측정, ○ 건강증진센터 운영에 관한 사항

## III. 의약과 인력

소 계	계	5급	6급	7급	8급	9급	10급
	정원/현원	정원/현원	정원/현원	정원/현원	정원/현원	정원/현원	정원/현원
	24/28	1/1	4/6	7/14	9/5	3/2	
의 무 직	1/1	1/1					
약 무 직	6/6		3/3	3/3			
보 건 직	2/3			0/2	0/1	2/0	
간 호 직	5/4		0/1	2/3	3/0		
의료(병리)	5/5			1/3	3/2	1/0	
의료(X-선)	4/4		1/1	1/3	2/0		
의료(물리)	1/1				1/1		
행 정 직	0/2		0/1		0/1		
기타인력	0/2					0/2	

# 2000년 주요업무계획

## I. 의 무

### 1. 2000년 의료기관 지도·점검

#### □ 목적

의료자원의 효율적 활용과 대 시민 의료서비스 수준향상을 도모하고 규제완화 등으로 인한 의료민원이 증가하는 추세로 예방차원의 지도·기능업무를 강화

#### □ 기본방침

- 실질적이고 체계적인 의료기관 관리
- 중복지도점검사항 동시점검
- 지도점검의 투명성확보(사전에고에 의한 지도점검)

#### □ 의료기관 대상 기관수

대 상	병 원	의료기관	안마시술소	안경업소	치과기공소	기타
620	15	456	11	104	30	4

#### □ 세부추진계획

##### ○ 지도·점검 회수

- 의료기관, 치과기공소 : 년1회,
- 안마시술소 : 분기1회
- 응급구조단 : 년2회

※ 진정, 민원, 여론에 따른 수시 점검

○ 지도·점검내용

진료거부, 부당진료, 무자격자 의료행위, 태아성감별행위  
과대광고 및 무면허 의료행위 등 법령위반행위의 기타  
행정처분 및 지도와 명령의 이행실태등

○ 지도점검 대상

- 의료법에 의한 의료인, 간호조무사, 안마사 및 의료유사업자
- 의료기사등에관한법률에 의한 의료기사, 의무기록사 및  
안경사
- 의료법에 의해 설치된 의료기관 및 시술소
- 의료기사등에관한법률에 의해 설치된 치과기공소 및 안경  
업소
- 혈액관리법에 의해 설치된 혈액원
- 진단용방사선발생장치 및 고가 특수 의료장비 관리
- 기타 불법 의료행위 등 부정 의료업자, 행정처분 이행실태

○ 지도점검 방법

- 의료기관 종별 또는 진료과목별로 순차적 계획에 의하여  
실시하되 민원이 많이 발생하는 부분을 중점지도 실시
- 적출물·세탁물·혈액관리·응급의료 등 의료기관과 관련  
되는 사항은 동시에 지도·점검을 실시하여 중복되지 않  
도록 유의
- 지도·점검 시 확인사항 및 점검표를 사전 작성하여 활용  
하고 의료법 등 관련 규정 적용 시, 개정·폐지된 규정을  
적용하는 사례가 없도록 유의

○ 위반자 조치

- 관계법령에 의한 행정처분
- 행정처분시에는 행정절차법에 따른 절차, 서식 규정 준수

## 2. 2000년 주민진료사업

### □ 목적

지역보건법 제9조13항에 의거 저소득층 및 노인환자의 성인병 병 및 만성질환 등에 대해 지속적인 진료를 실시함으로써 소외 되기 쉬운 지역주민에 대한 보건의료 향상에 기여코자 함

### □ 2000년 예상진료환자(1차진료과, 구강보건과)

구분	의료보험 진료	의료보호 진료	노인무료 진료	성병 진료	직장경 진료및상담	원격진료 상담
실인원	20,000	4,000	23,000	800	100(상담)	50
연인원	160,000	40,000	340,000	2,000	60(진료)	50

## 3. 구강보건사업(불소용액양치)

### □ 목적

치아 우식증(충치)과 치주병 예방을 위하여 예방 효과가 가장 좋은 취학전 어린이들에 대한 구강검진과 교육을 통하여 아동 스스로가 자신의 구강건강을 관리하는 자세를 도모하기 위함

### □ 세부추진계획

○ 기간 : 년중 계속 실시

○ 대상

- 구립어린이집 아동 6세이상 : 27개소(1,800명)
- 민간어린이집 원아 4세 ~6세 : 143개소(3,600명)
- 아동복지시설 : 3개소

○ 방법 : 각 시설 보육장과 협의하여 내소 또는 방문검진

○ 내용

- 구강보건교육 및 올바른 잇솔질법 개별지도
- 구강검진(검진 후 만4세 ~ 6세 어린이 구강보건지표 산출)
- 불소용액 양치법 설명과 시범 실시

## 4. 의약분업실시

### □ 목적

2000년 7월 1일 시행되는 의약분업과 관련하여 예상되는 제반 문제점을 해결할 수 있는 여건을 마련하여 의약분업의 효과를 극대화하고 구민불편을 최소화하며, 지역주민에 대한 각종 의약 정보 및 홍보 등을 통하여 의약분업의 효율적인 추진을 도모하고자 함.

### □ 세부추진계획

#### ○ 의약분업협력회의 구성 및 운영

- 구성 : 위원장 1인을 포함한 당연위원 및 추천위원 10인 이내로 구성

- 기능

- 의료기관에서 처방할 의약품 리스트의 약국 통보
- 의료기관·약국의 배치도 작성 및 연락체계 구축
- 지역주민에 대한 각종 의약정보 제공 및 홍보
- 야간 및 휴일의 진료 및 조제대책 등 수립
- 기타 의약분업과 관련하여 필요한 업무 수행

#### ○ 의약분업추진본부 설치 및 운영

- 의약분업추진본부장 : 보건소장
- 행정팀 : 주민 교육 및 홍보, 총괄점검
- 의료관리팀 : 의료기관 교육 및 홍보, 지도 점검
- 약무팀 : 약국 교육 및 홍보, 지도 점검
- 의약분업협력회의 : 상동

※ 의약분업추진본부는 의약분업실시 이후에는 민원상황실로 전환·대처

## II. 약 무

### 1. 2000년 약사 · 마약류관리 지도 계획

#### □ 목적

부정불량 의약품 유통 근절을 통한 우수의약품 등의 공급 및 유통질서를 바로잡고, 의료용 마약류의 오·남용을 방지하여 주민 보건 수준 향상에 기여코자 함.

#### □ 중점추진방향

- 약사면허대여행위 및 무자격자 의약품 조제·판매행위 근절
- 부정불량 의약품 등 유통 근절
- 의약분업실시에 따른 전문의약품 불법 취급에 대한 관리강화
- 불법마약류 퇴치에 대한 대 구민 홍보계몽 활동 강화
- 의료용 마약류 유통 지도·점검 강화

#### □ 세부추진계획

##### ○ 약사지도

업종	계	약국	한약방	의약품도매상	의료용구판매업소
업소수	504	303	3	24	174

- 지도점검 방법 : 전 업소를 년1회 정기지도점검하고 문제 업소 등에 대해 수시 지도점검 실시

##### - 중점 지도·점검내용

- 약사면허 대여행위 등 품위손상 행위와 무자격자 의약품 조제 및 판매행위
- 등록증, 허가증, 면허증 원본 게시 여부
- 오·남용우려의약품의 사용량 초과 판매행위 및 판매장부기록
- CITES(멸종동식물보호협약)대상 한약재인 호골, 서각, 웅담, 사향 등 불법 취급 여부

- 의약품 가격표시제 준수 여부
- 기타 관련 법규 위반 여부

○ 마약류관리 지도

구 분	마약 취급자			향정신성의약품 취급자			
	관리자	의료업	도매업	관리자	의료업	소매업	도매업
업소수	11	201	2	13	201	303	11

- 지도점검방법 : 전 업소를 년1회 정기지도점검하고 문제 업소 등에 대해 수시 지도점검 실시
- 중점 지도·점검내용
  - 마약은 이중잠금장치가 된 철제금고에 보관
  - 장부상의 재고량과 실제재고량의 일치 여부
  - 구입(판매)서에 의한 마약 구입 및 판매 여부
  - 판매제한자에 대한 판매 및 1회 판매허용량 준수 여부
  - 변질, 변패, 오손 또는 유효기한 경과 제품의 취급 여부
  - 기타 관련 법규 위반 여부

○ 불법마약류 퇴치에 대한 대 구민 홍보 및 교육

- 불법마약류 퇴치 캠페인 실시
  - 참가자 : 보건소와 관내 보건유관단체 등 민간단체 참여
  - 실시장소 : 영등포역 주변 또는 영등포구청(역) 앞
  - 실시방법 : 인근지역에 현수막을 설치, 어깨띠 및 피켓을 휴대하고 홍보물 배포
- 의료용 마약류 취급자 교육 실시
  - 교육대상 : 마약류취급자(의료업자, 관리자, 도매업자, 소매업자)
  - 교육내용 : 마약류 관련법규 및 관리요령
  - 강 사 : 의약과장 또는 약무담당주사



### III. 검진

#### 1. 2000년 검진업무 계획

##### □ 목적

방사선실, 임상병리실에서는 각종 검진을 실시하여 전염병 예방과 질병의 조기발견을 통하여, 양질의 의료서비스와 정보를 제공하고 있으며, 건강증진센터에서는 체력측정을 통한 신체능력을 파악하여 체력 향상과 질병예방의 기회를 제공하고, 성인병검진을 실시하며, 퇴행성관절염환자 등을 위한 물리치료실운영과 더불어 골다공증 유·무를 조기에 파악할 수 있는 골밀도측정실을 운영하는 등 지역주민의 건강증진에 기여하고자 함

##### □ 주요내용

###### ○ 임상병리검사

에이즈검사기, 생화학자동분석기, 혈액자동분석기, 요화학분석기 등 최신장비를 갖추고 에이즈, 간염, 장티푸스, 콜레라 혈액, 혈청, 생화학, 소변, 수질검사 등의 검사를 통해 각종 질병의 조기발견과 신뢰감 있는 정확, 신속한 검사로 구민의 건강증진과 질병 예방에 기여함

구분 (목표)	장티푸스 검사	콜레라 검사	에이즈 검사	간염 검사	소변 검사	혈액혈청 생화학	수질 검사	객담 검사
2000년	19,000	1,000	4,320	20,000	8,500	45,000	250	2,000

###### ○ 방사선 검사

X-선간접촬영기, X-선직접촬영기, 자동현상기, 필름복사기 등의 장비를 이용 각종 질병의 예방 및 치료에 필요한 영상정보를 확보, 보관함으로써 구민의 건강증진과 질병치료에 이바지 함

연도/항목	보건증및건강진단	내소민원	일반촬영 (직접촬영)	필름복사
2000년 목표	20,000	4,000	2,000	100

## ○ 건강증진센터 운영

주민들의 의료서비스의 요구가 복잡하게 변화하고 있어 이에 호응하기 위하여 '98년4월 건강증진센터를 개설하고, 성인병 예방을 위한 건강진단을 실시하며, 개인의 체력을 과학적인 장비로 측정하여 운동처방과 영양상담을 하는 등 구민의 건강 수명 연장과 삶의 질 향상을 위하여 노력함

구 분	성인병 검진	체력측정	비고
2000년 목표	1,600	1,200	공무원건강진단으로 목표상향 조정

## ○ 물리치료실 운영

내소환자들의 치료를 보다 합리적으로 처리하기 위하여 '98년도부터 보건행정과 소속으로 되어 있는 물리치료실을 의약과로 이관하여 1차진료와 연계하여 퇴행성관절염 환자, 디스크 환자 등에게 물리치료를 시술하여 재활기회를 높여줌

구 분	연 인 원	시술건수	비 고
2000년 목표	7,700	20,000	

## ○ 골밀도실 운영

식생활의 변화와 운동 부족 등으로 40세이상 도시거주 여성의 38%가 골다공증환자로 밝혀지는 등 갱년기 여성뿐만 아니라 남성의 경우에도 골다공증 환자의 증가로 '99. 2월 골밀도 측정기를 구입하여 조기에 골다공증 유·무를 파악하여 치료 및 예방케 함으로써 구민 건강증진에 이바지 함

구 분	2000년 목표	비 고
골밀도 측정	2,200	

## □ 사업 효과

구민들에게 양질의 의료서비스를 제공하여 1차 진료기관으로서 보건소의 질적 향상을 도모하고 주민의 건강증진에 기여함

# 2000년 특 수 사 업

## 1. 취약계층 구강건강관리 사업

### □ 사업추진목표

사회적으로 취약계층인 노인 및 장애인에 대하여 구강건강 유지에 필요한 교육 및 구강건강 관리 등의 서비스를 제공하여 복지수준 제고를 기하고자 함

### □ 관련근거

- 국민건강 증진법 제17조, 제18조 및 지역보건법 제2조
- 구강보건법 제정(2000.1.12, 법률제6163호, 2000.9.1발효)

### □ 추진계획

#### ○ 대상

- 등록노인정 109개소 중 21개소(각 동 1개소의 취약지역 여의도동제외)
- 1 ~ 2급 장애인중 저소득 장애인 : 118세대

#### ○ 방법

- 치과의사와 간호사가 취약지역 노인정에 방문하여 노인 구강관리교육 및 구강검진
- 치과의사와 간호사가 저소득 장애인에 대한 방문을 원칙으로 하며 거동이 가능한 장애인 경우 내소 요청하여 구강건강관리교육 및 구강검진
- 방문검진결과 치과치료가 필요한 노인 및 장애인은 보건소에 내소하도록 하여 치료조치하고 보건소 치료가 불가할 시 전문병원에 치료받을 수 있도록 유도

□ **내용**

- 구강건강관리 교육
- 구강검진 및 상담
- 틀니관리법 교육
- 잇솔질 교육
- 구강위생 교육

□ **추진기간 : 년중 계속 실시**

□ **소요예산 : 비예산 사업**

□ **효과**

평소 치과병·의원을 방문하여 구강건강관리 및 구강질환에 대한 검진이 어려운 관내 취약계층에 방문하여 검진 및 구강건강 유지에 필요한 교육을 실시함으로써 구민에 다가서는 구강보건 의료혜택 및 서비스 제공