

교육·복지·사람중심



제160회 영등포구의의회

2011. 5.12(목) 10:00

사회건설위원회  
**2011 풍수해대책 추진현황 보고회**



건 설 국  
(치수방재과)

# 2011년 풍수해대책 추진 현황

지난해 국지성 집중호우(9.21)로 인한 우리구 일부지역 침수발생등 피해사고를 교훈 삼아 금년 풍수해 대책은 기상이변에 따른 집중강우에 대응하여 사전준비 점검·정비 하고 풍수해 대책본부 구축 운영을 철저히 하여 단 한건의 침수 피해가 없도록 우리구 에서 지향하고자 하는 『교육·복지·사람중심의 새 영등포 건설』에 이바지 하고자 함.

## □ 현 황

### 1. 금년도 기상 현황

■ 금년도 5월~7월 기온은 평년보다 높고, 강수량은 평년과 비슷하거나 다소 많을 것으로 기상 예측함

### 2. 수방시설 현황

■ 빗물펌프장 : 15개소 (간이펌프장7개소 포함), ■수문 : 21개소(57문)  
■ 하수관거 : 447.659km, ■ 빗물받이 : 22,000개소  
■ 하천제방 : 11.44Km ( 안양천,도림천,대방천 )

## □ 추진 방향

■ 수방시설물의 기능 유지관리 및 점검·정비 신속 추진  
■ 수해취약지역 및 시설물에 대한 순찰·점검 강화 추진  
■ 침수주택에 대한 1가구 1담당제 구축 침수예방 추진  
■ 수방대비 물자 비축 및 수해예방 홍보 강화

## □ 세부 추진 내용

### 1. 수방대비 사전준비 완료 (5개분야) : 2011. 2.1 ~ 3. 14.

■ 재해취약시설 분야 점검·정비 계획 수립 통보 - 6개부서  
- 대형 및 일반공사장, 도로시설물(옹벽,축대,지하차도), 옥외광고물, 하천등  
(대상부서 - 건축과,주택과,도시계획과,도로과,도시디자인과,치수방재과)

- 하수분야 정비 계획 수립 - 10건 발주완료
  - 도림1배수분구 정비공사 등 6건 - 하수관준설 등 유지관리공사 4건
- 치수분야 점검·정비 계획 수립 - 치수방재과
  - 안양천, 도림천, 대방천내 공사장 (1개소) 및 하천제방(수문포함)점검
  - 수방시설(유수지-4개소, 저류조-1개소)
- 기전분야 점검·정비 계획 수립
  - 수방용 소형양수기 ,빗물펌프장(15개소) 기전설비 제작사 점검.정비
  - 수문(21개소)정기점검, 안전진단용역
- 재난대비 특정관리시설 순찰점검계획수립 :특정관리대상시설물(1,179개소)
  - 공동주택, 다중이용건축물, 건축공사장, 옹벽, 석축, 지하차도 등  
( 대상부서- 주택과 등 17개부서 )

## 2. 수방대비 순찰·점검·정비 추진 : 3.15 ~ 5.14 (2개월간)

◎ 비 우기기간중 상기 5개분야 지속적인 순찰·점검·정비활동 추진

◎ 추진 실적 - 2011. 5. 6 현재

- 재해취약시설분야 - 2차 점검 완료
  - 지적·도출 특이사항 없음
  - ※ 3차 최종점검은 부서 및 외부전문가합동점검실시(5.9~5.13예정)
- 하수분야 - 공사착공 추진중
  - 노후불량 하수관 정비공사(6건): 5월말 완공목표 추진
  - 하수관 및 빗물받이 준설 등 유지관리공사(4건): 수해취약지역 완료  
( 대림동, 신길동, 양평동 조기 추진 - 현재 80% 추진 5월말완료)



- 치수분야
  - 안양천, 도림천, 대방천 순찰.점검 - 5회실시  
(도림천 하천내 유수장애공사 도출- 자재적치< 5월중 정비완료 >
  - 수방시설(유수지,저류조)순찰 점검 - 6회실시 < 특이사항 없음 >



- 대림동 저지대지역 자동펌프(역지변포함)설치사업 추진 - 발주 완료(225개소)  
 ※ 시 재난관리기금 배정 촉구 및 긴급공고발주 추진( 우기전 완료목표 추진 )

■ 기전분야 - 빗물펌프장 및 수문시설

- 기계분야 : 모터펌프(3대), 제진기(3대),크레인(4대), 수문(2개소), 양수기 정비 및 자동 시운전 완료

- 전기분야 : 수배전반, cctv, 수위계 정비 및 자동 시운전 완료

■ 재난대비 특정관리시설분야 순찰 점검

- 순찰 점검 : 4회 실시 - 재난등급변경관리 - 1개소(양남시장)
- 재난위험시설 해제 - 3개소 (광성연립 가동, 나동, 다동)



■ 기 타 :

▶ 안전관리 예방 활동 홍보 추진

- 2회 실시 (참여인원 : 50명) 3월,4월 실시 - 매월4일 정기활동 추진
- 주요내용 : 지진대비 대피 및 풍수해 예방요령



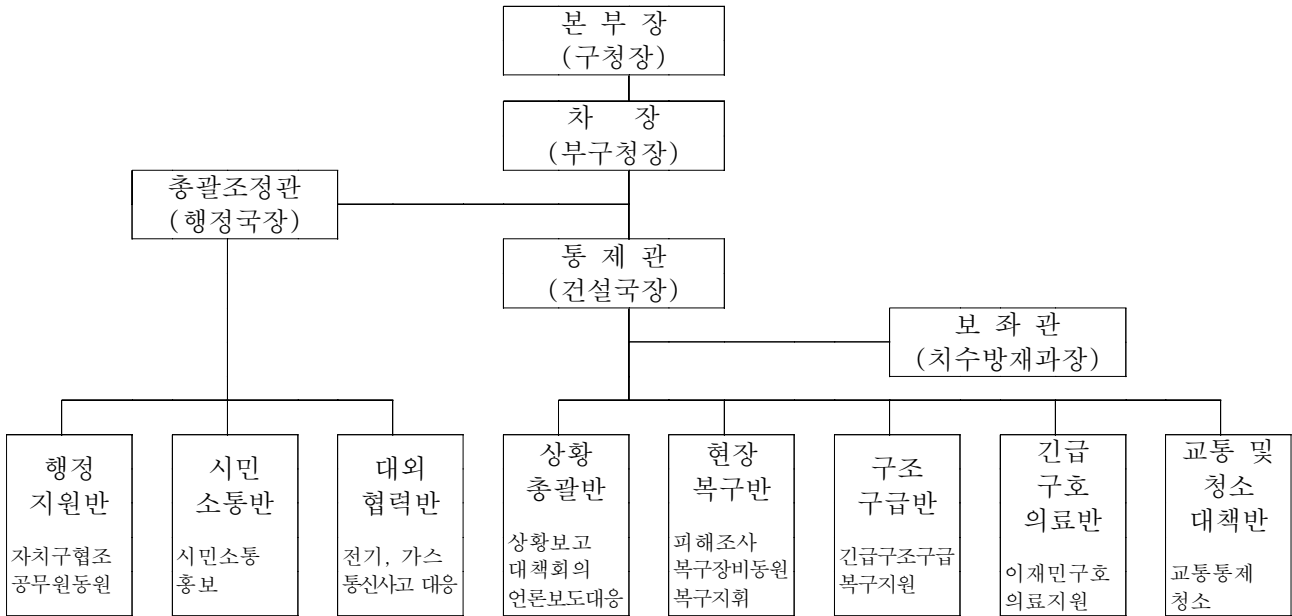
- ▶ 풍수해대책 본부요원 및 동주민센터 집합교육 완료
- ▶ 지하주택, 통.반장, 건축공사장, 자율방재단 비상연락망 구축완료
- ▶ 수방자재 및 모래마대 전진 배치 완료
- ▶ 민,관,군 협조체제 및 비상연락망 구축 완료
- ▶ 침수 취약가구 공무원 돌봄서비스(1가구 1담당제) 점검 시행

# □ 앞으로 추진 사항

## 1. 재난안전대책(풍수해분야)

### ■ 재난안전대책(풍수해)본부 상황실 구축 운영 (본부장-구청장)

- 기간 : 2011.5.15 ~ 2011.10.15 (5개월간)
- 장소 : 구청 5층 도시방재종합상황실
- 조직구성 : 8개반 104명(구청)



- 조직 구성 : 3개반 15명(동주민센터)



### ■ 수방자재 보유현황(6종)

자재명	규격	단위	계	2010재고	2011계획	비고
P.P 포대	소대	매	62,070	52,070	10,000	도림2동 창고
P.P 묶음줄		타래	100	70	30	
비닐	1.8m × 91m	롤	100	84	16	
안전띠	100m x 0.15m	롤	20	20	-	
삽		개	100	100	-	
곡괭이		개	20	20	-	

■ 수방장비 보유현황(총 7종 705대)

장 비 명	규 격	단 위	보 유 량	비 고
발 전 기	150KW	대	1	이 동 식
소형모터펌프	0.5HP	대	493	동주민센터 보유
준 설 기	13HP	조	3	
수중및엔진펌프	0.5HP~5.5HP	대	145	빗물펌프장보관
덤 프 트럭	1~8ton	대	3	
다목적 제설차	8.5ton	대	3	
청 소 차	2.5-11ton	대	57	

■ 모래주머니 배치현황(관내 44개소 11,630포대)

동명	개소/포대	동명	개소/포대	동명	개소/포대	동명	개소/포대	동명	개소/포대	동명	개소/포대
영등포본동	5/830	영등포동	4/680	여의동	1/200	당산1	1/300	당산2	2/400	도림동	2/950
문래동	5/1700	양평1동	2/400	양평2동	2/1000	신길1동	3/1100	신길3동	3/400	신길4동	1/80
신길5동	3/340	신길6동	1/600	신길7동	2/600	대림1동	1/1000	대림2동	1/500	대림3동	4/550

■ 모래주머니 배치현황(펌프장 8개소 33,100포대)

펌프장명	포 대	펌프장명	포 대	펌프장명	포 대	펌프장명	포 대
신길1	3,000	문래	5,000	양평1	8,000	양평2	3,000
영등포	5,000	도림2	4,500	대림2	100	대림3	4,500

■ 수방용 양수기 보유현황(동 주민센터 1,913개)

동명	수중	엔진	주민	동명	수중	엔진	주민	동명	수중	엔진	주민	동명	수중	엔진	주민
	0.5hp	5.5hp	0.5hp		0.5hp	5.5hp	0.5hp		0.5hp	0.5hp	5.5hp		0.5hp	0.5hp	0.5hp
영등포본동	28	2	39	영등포동	15	2	17	여의동	2	2	-	당산1	17	1	4
당산2	8	4	-	도림동	22	6	4	문래동	24	5	1	양평1	3	5	1
양평2동	6	1	9	신길1동	53	1	1	신길3동	21	1	137	신길4동	17	1	10
신길5동	34	1	159	신길6동	16	1	115	신길7동	6	1	8	대림1동	54	1	115
대림2동	54	1	628	대림3동	76	1	172								

■ 수방용 양수기 보유현황(빗물펌프장 145개)

펌프장	수중	수중	엔진	동명	수중	수중	엔진	동명	수중	수중	엔진	동명	수중	수중	엔진
	0.5hp	1.0hp	5.5hp		0.5hp	1.0hp	0.5hp		0.5hp	1.0hp	5.5hp		0.5hp	1.0hp	5.5hp
신길	5	8	2	문래	5	8	2	양평1	10	8	2	양평2	5	6	1
영등포	10	6	2	도림2	13	5	2	대림2	10	3	2	대림3	10	6	2

■ 재해구호물품 비축 현황

구 분	생필품 (세트)	비 고
계	230	
구호창고	230	대한노인회 구립 창신노인정 신길1동 89-197소재(☎2670-3944)

■ 방역약품 및 감염병환자 격리병원 현황

구 분	예방접종(명)	살충제(L)	살균제(L)	기 타 (방역장비등)	감염병환자 격리병원	비 고
계획량	110	210	110	24대	- 가톨릭대학교 성모병원 - 한림대부속 한강성심병원	
비축량	110	210	110	24대	- 한림대부속 강남성모병원 - 성애병원	

■ 이재민 대피소 지정현황

계		학 교		교 회		관 공 서	
개소	수용인원	개소	수용인원	개소	수용인원	개소	수용인원
44	28,260	28	21,341	14	6,829	2	90

■ 재난관리기금 확보 현황

(단위 : 백만원)

현재조성액 (2011년 4월 현재)	2011년도 확보계획			적립총액
	수입	지출	증·감	
2,524	532	252	280	2,804