







2007

---

2007. 2.

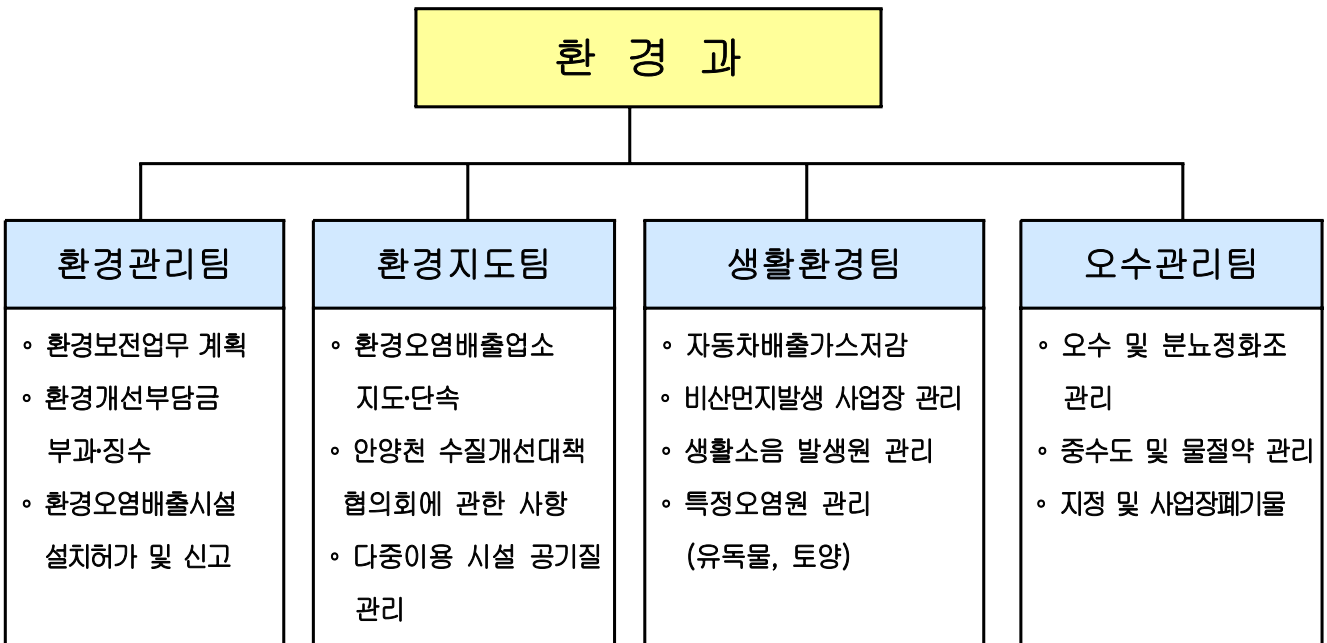
# 순 서

|   |                       |    |
|---|-----------------------|----|
|    | 일반현황 .....            | 1  |
|    | 2007 업무추진목표와 방향 ..... | 3  |
|    | 2007 주요업무계획 .....     | 4  |
|  | 특수사업 .....            | 14 |

1 

| 구분  | 계  | 일반직 |    |    |    |    |    |
|-----|----|-----|----|----|----|----|----|
|     |    | 4급  | 5급 | 6급 | 7급 | 8급 | 9급 |
| 정원  | 25 |     | 1  | 4  | 12 | 6  | 2  |
| 현원  | 23 |     | 1  | 4  | 13 | 5  | 0  |
| 과부족 | -2 |     |    |    | +1 | -1 | -2 |

2 



3



( : )

|  | 2006  |   |       | 2007  |   |       | 252 |
|--|-------|---|-------|-------|---|-------|-----|
|  |       |   |       |       |   |       |     |
|  | 1,008 | - | 1,008 | 1,260 | - | 1,260 |     |

4



| 계     | 대기배출<br>업 소 | 수질  | 소음 | 유독물 | 토양오염 | 폐기물   | 저수조청소<br>업 체 | 기타수질<br>오염원 |
|-------|-------------|-----|----|-----|------|-------|--------------|-------------|
| 2,463 | 155         | 297 | 90 | 204 | 81   | 1,340 | 82           | 214         |

○ 대기오염도

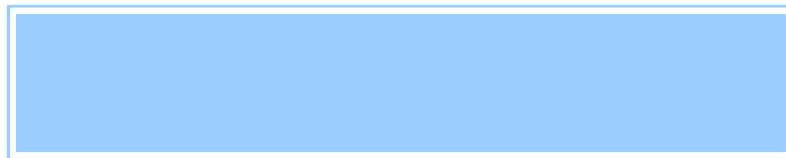
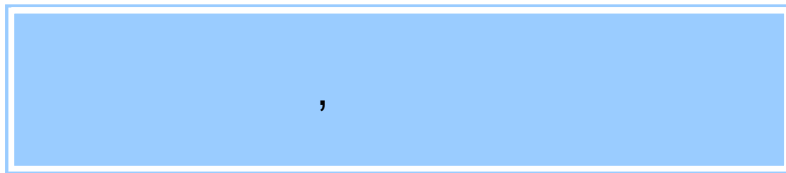
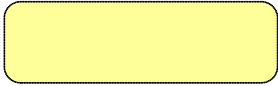
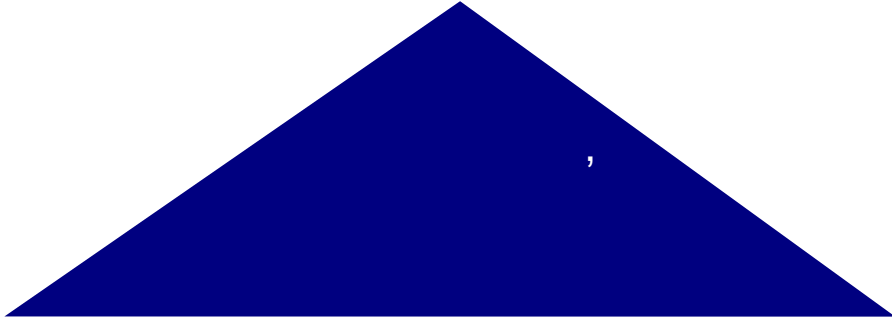
| 연도별         | 항목         |       | 아황산가스 (SO <sub>2</sub> ) |     | 미세먼지 (PM-10) |       | 오존 (O <sub>3</sub> ) |       | 이산화질소 (NO <sub>2</sub> ) |     | 일산화탄소 (CO) |     |
|-------------|------------|-------|--------------------------|-----|--------------|-------|----------------------|-------|--------------------------|-----|------------|-----|
|             | 서울시<br>평균  | 우리구   | 서울시<br>평균                | 우리구 | 서울시<br>평균    | 우리구   | 서울시<br>평균            | 우리구   | 서울시<br>평균                | 우리구 | 서울시<br>평균  | 우리구 |
| 국가<br>환경기준  | 0.02 ppm/년 |       | 70µg/m <sup>3</sup> /년   |     | 0.06ppm/8시간  |       | 0.05ppm/년            |       | 9ppm/8시간                 |     |            |     |
| 서울시<br>환경기준 | 0.01 ppm/년 |       | 60µg/m <sup>3</sup> /년   |     | 0.06ppm/8시간  |       | 0.04ppm/년            |       | 9ppm/8시간                 |     |            |     |
| 2001년       | 0.005      | 0.007 | 79                       | 52  | 0.015        | 0.017 | 0.036                | 0.032 | 0.8                      | 1.4 |            |     |
| 2002년       | 0.005      | 0.007 | 76                       | 73  | 0.015        | 0.014 | 0.035                | 0.040 | 0.6                      | 0.6 |            |     |
| 2003년       | 0.005      | 0.007 | 69                       | 66  | 0.014        | 0.013 | 0.038                | 0.046 | 0.6                      | 0.7 |            |     |
| 2004년       | 0.005      | 0.007 | 61                       | 63  | 0.014        | 0.014 | 0.037                | 0.046 | 0.6                      | 0.5 |            |     |
| 2005년       | 0.005      | 0.006 | 58                       | 53  | 0.017        | 0.016 | 0.034                | 0.031 | 0.6                      | 0.5 |            |     |
| 2006년 11월   | 0.005      | 0.006 | 60                       | 54  | 0.018        | 0.015 | 0.036                | 0.039 | 0.6                      | 0.5 |            |     |

○ 수질오염도(안양천)

(측정항목 : BOD, 단위 : mg/l)

| 측정지점  | 2000 | 2001 | 2002 | 2003 | 2004 | 2005 | 2006, 11월말 |
|-------|------|------|------|------|------|------|------------|
| 양 화 교 | 11.7 | 17.9 | 12.6 | 9.6  | 9.7  | 8.0  | 9.2        |

▪



# . 2007

## 1 가

최근 각종 환경오염지수 등이 개선되고 있다고 하나 우리 구는 지역여건상 여전히 환경오염이 심화되기 쉬운 특성을 가지고 있으므로 시민단체 활동을 활성화 하는 등 지역주민의 참여를 확대하여 쾌적한 환경도시를 건설코자 함

- : 2007. 6. 5( ),
- : , ,
- . , ,
- 21
- : 6
- : 1
- :1
- : 1 1 (3,6,9,11 )
- :
- :

- : 2007 . 1 ( 17 )
- 
- 21
- 
- 

2 

가 .

PM - 10(mg/m<sup>3</sup>) : 54(2005) 52(2006) 50(2008) 45(2010)

가 .

- : 155 ( 33, 48, 10, 64)

- : .

가

- 가 : 41,000 (CO/HC, , )

- 가 : ( )
- (600 ) . ,
- 가
- : 가 (DPF,DOC)
- (LPG) ,
- 
- : 20
- 
- 1 .
- .
- : 가 ( $200\mu\text{g}/\text{m}^3/$  )
- : 가 (0.12ppm/ )
- : (0.12ppm/ )
- .
- . ( )
- .
- : 4 ( , , , )
- : 1 ( )
- 가
- 
- : 51,000
- : ( 6 )
- 
- : ( )
-



3



가 가

BOD(ppm) : 8.0(2005) 6.0(2006) 5.0(2008) 3.0(2010)

- .
  - : 297 ( 92, 50, 87, 68)
  - :
  - . :
  - . :
  - 
  - .
  - . 가
  - .
    - : 1,100
    - 
    - .
    - .

- 가
- : 2006
- :
- :
- 
- 
- :
- :
- : BOD 50%
- :

1

4



유독물 안전사고 없는 쾌적한 생활환경 유지 및 지정폐기물 배출사업장 관리 철저로 환경오염 방지코자 함

- 
- : 204

- 
- 1 / : 189
- 2 / : 4 , 11
- :
- : 1,100
- : 10 ( 8 )
- :

5



가 가 .

- 
- 
- : 80 ( 1 )
- : .
- : , , ,
- : ( 1 2 )

6



다중이용시설과 신축 공동주택 실내공기질 적정관리를 통해 국민 건강을 보호하고 환경상의 위해를 예방코자 함

DB

- : 151 ( 12 , 101 38 )

-

.

.

( )

- : 1 1 , 3 1

-

:

-

:

DB

-

,

.

.

-

가

7



정화조 청소에 대한 적극적인 안내와 미청소자에 대한 철저한 청소 독려를 통하여 정화조 청소율을 향상시킴으로써 쾌적한 주변 생활 환경을 조성하고자 함

1

: 26,416

- : 26,189 , : 227

- 1

-

- 가

- : 4 ( )

-

-

.

- : 710

-

:

8



부과자료의 철저한 조사 및 공정한 과세로 환경개선 투자 재원을 확보  
하고 부과대상의 탈루방지 및 신규세원 발굴로 부과·징수율을 높이고자 함

2

: 2

-

- (1 ~ 2 ), (7 ~ 8 )

.

- : 160m<sup>2</sup>

- : 3 , 9

- : -

-

- : 108,000 /11,900

· 1 : 55,000 /6,000

· 2 : 53,000 /5,900

-

- : 6 , 12 ( ), ( )

9

( )

최근 크게 개선되고 있는 안양천 수질을 물놀이가 가능한 수준까지 개선  
하고 건천화된 도림천에 물이 흐르도록 하여 동·식물이 살아 있는 하천으로  
만들고자 함

- “ ”
- : 2008.12
- : 2007.4
- : 2
- ( )
- : 2005. 12. 21 ~ 2008
- : ~ (L=4.1km)
- : 20,000 / ( )
- 
- .
- (2005.12.21)
- .
- (2006.1.24)
- ( )
- .
- 2007 20 ( 2007 10 )

▪

1



관내 기업들의 환경보전 시책에 대한 참여를 유도하고, 환경경영을 실천  
토록 하여 향후 환경문제 해결 능력 및 경쟁력 향상에 기여코자 함

: 2007. 2 ~ 2007. 5(4 )

- , , ( , )

- , , ,

가

가 : 5 ( 가 3 , 2 )

가 : 가

가

: 4 ( 1, 2, 1)

: 2007. 6. 5

: 550

: 150

, 가 : 400



교통량 증가 및 빈번한 건설공사 등으로 인한 생활소음이 환경기준을 초과하는 지역이 넓어지고 있고, 소음환경의 질적 향상에 대한 국민의 욕구가 높아짐에 따라 영등포구 소음지도를 제작하여 효과적인 소음저감 대책 수립에 적극 활용코자 함

: 2007. 5 ~ 2008. 2 .

- 2007 5 :
- 2007 6 ~ 2008. 1. :
- 2008 2 :

: 50,000