

제189회 구의회 제1차 정례회

2015. 7. 1. ~ 7. 14.

청림 명등포

2015년 주요업무 보고



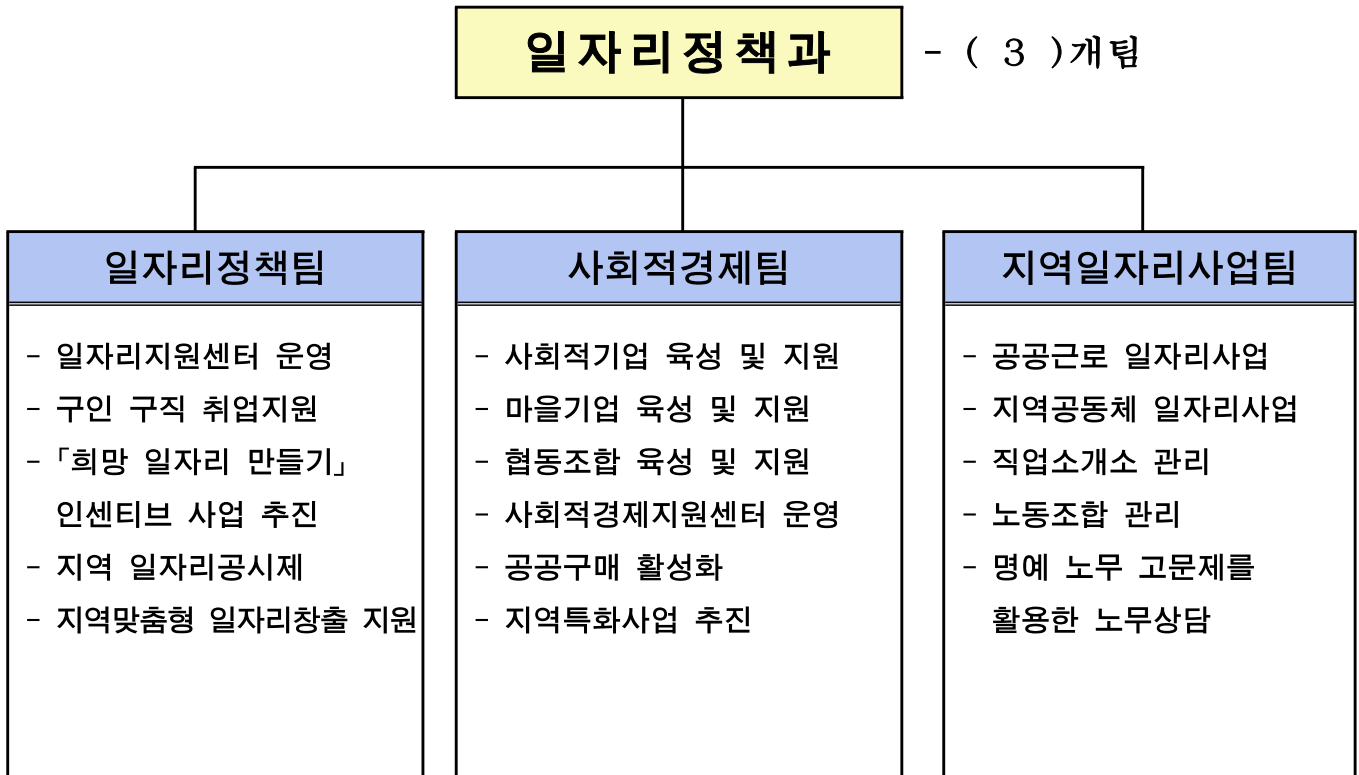
일자리정책과

I. 일반 현황

1 조직

일자리정책과

- (3)개팀



2 인 력

구 분	계	일 반 직						관 리 운 영 직				별 정 직 · 임 기 제			
		4급	5급	6급	7급	8급	9급	6급	7급	8급	9급	6급	7급	8급	9급
정 원	17		1	4	3	4	1								4
현 원	17		1	4	3	3	2								4
과부족						△1	1								

3

주요시설 및 장비

□ 주요시설현황

구 분	명 칭	현 황	비 고
시설	일자리지원센터	- 면 적 : 127 ㎡ - 상담실 : 49 ㎡ - 사무실 : 78 ㎡	상담창구 : 5개
시설	사회적경제지원센터	- 위 치 : 선유동1로 80 - 규 모 : 연면적 744㎡ (2~4층) - 2층(276㎡): 교육실, 운영실, 한울쉼터 - 3층(408㎡): 입주사무실, 회의실, 행정실 - 4층(60㎡): 창고 ※ 입주공간: 기업 7개, 창업팀 4개	'15.4.28.개관

4

예산 현황

(단위 : 천원)

단위사업명	예산액	집행액	집행율(%)
계	2,562,424	830,325	32
취업활동지원	232,724	66,243	28
사회적경제활성화	170,296	20,439	12
지역일자리사업지원	1,996,240	646,843	32
기본경비	94,775	35,089	37
보전지출	68,389	63,053	92

Ⅱ . 주요업무 추진 실적

연 번	사 업 명	쪽
①	구민생활 안정을 위한 적극적인 일자리지원	4
②	민관협력을 통한 일자리 창출	6
③	사회적경제기업 육성 · 지원	7
④	공공근로사업	8
⑤	지역공동체 일자리사업	9

취업을 원하는 구직자에 대한 지속적이고 전문적인 일자리 제공 및 민간일자리 창출로 서민생활 안정 및 지역경제 활성화를 도모하고자 함

□ 사업개요

- 전문적인 직업상담 및 구인구직 네트워크 강화를 통하여 세대별·직업별 맞춤형 일자리 연계 및 취업실적 제고
- 일자리지원센터 활성화 추진 및 미스매치 해소를 위한 맞춤형 구인·구직 만남의 날 등 취업지원서비스 제공

□ 추진실적

○ 일자리지원센터를 통한 취업 지원

- 전문직업상담사의 맞춤형 취업지원 서비스 제공
 - 취업 750명, 알선 6,600명, 상담 15,000명, 구직 6,350명, 구인 2,300명
- 동 일자리상담창구와 연계한 취업정보공유 및 주간일자리 정보 제공
- 구직신청부터 취업알선·취업유지 등 정기적 사후관리제 추진
- 일자리지원센터 홍보 강화로 일자리지원센터의 인지도 확대

○ 현장중심의 적극적인 일자리 지원

- 찾아가는 일자리서포터즈(구직 발굴단) 운영
 - 30회, 구직 816건 등록
- 지식산업센터 내 현장일자리지원센터 및 「Job아라」 구인발굴단 운영
 - 656개 업체 방문, 181개 업체 구인등록
- 구인구직 만남의 날 「Job포유」 운영
 - 9회 개최, 285명 면접, 96명 채용
- 동 주민센터 취업창구 운영 : 구인구직 등록 총 558건
- 구인업체 발굴을 위한 구청장 공한문 발송 : 4,500여개 업체
- 취업박람회 개최 : 2회

○ 「서울희망일자리 만들기」 인센티브사업 추진

- 평가대상기간 : 2014.9.1 ~ 2015.8.31
- 평가분야 : 사회적경제시장 활성화 지원, 취업상담 및 알선,

공공일자리, 취약근로자 권익향상

- 사업 목표 : 최우수구

○ 지역일자리 공시제 추진

- 2015년 지역일자리 목표 공시제 계획 수립 및 공시 : 3월
- 전 부서 일자리창출 목표·실적 공시 및 추진현황 관리(분기별)
- 일자리종합대책 추진상황 전문기관 컨설팅 실시 : 1회
- 고용노동부 평가 2015년 전국지방자치단체 일자리대상 특별상 수상

□ 향후계획

- 일자리지원센터 기능 활성화를 통한 일자리 창출 지속 추진
- 장애인 등 취약계층을 위한 희망일자리박람회 개최

□ 소요예산

(단위:천원)

예산액	집행액	집행율(%)
28,104 (구비 100%)	9,072 (구비 100%)	32.2%

구민을 채용하는 관내 중소기업 및 교육훈련 기관과의 협력을 통하여
일자리 창출 및 고용시장 안정에 기여하고자 함

□ 사업개요

- 구민을 채용하는 중소기업에 인건비 일부를 지원하여 고용 장려
- 관내 교육훈련기관과 연계하여 지역특성에 적합한 일자리창출 지원 사업 추진으로 고용촉진 및 능력개발 실시

□ 추진실적

- 중소기업 청년인턴사업 추진 : 8명 지원
 - 지원대상 : 관내 만15세 이상 35세 이하 청년 미취업자
 - 지원내용 : 인턴 급여의 60% 지급(최대 월 100만원)
인턴기간 4개월/정규직 전환후 4개월 추가 지원
- 사람중심의 반듯한 일자리창출 : 9명 지원
 - 지원대상 : 관내 베이비부머 세대 등 중장년층
 - 지원내용 : 구민을 정규직으로 채용하는 중소기업에 6개월간 월 50만원 지원
- 지역맞춤형 일자리지원사업 : 2개 사업 진행
 - 단체 급식조리사 과정(영등포여성인력개발센터)- 20명
 - 건축배관 기능훈련 과정(서울건설기능학교)- 24명

□ 향후계획

- 인턴근무자의 정규직 전환을 위한 기업과 인턴의 상호 노력 독려
- 중소기업 청년인턴 사업 및 반듯한 일자리사업 참여기업 점검
- 지역맞춤형 일자리지원사업 추가 사업 수행
- 일자리창출 우수기업 선정 및 시상(12월)

□ 소요예산

(단위:천원)

예산액	집행액	집행율(%)
204,620 (국비 96,000, 구비 108,620)	57,171 (국비 31,450, 구비 25,721)	27.9%

사회적경제 기업을 발굴·육성하고 다양한 지원을 통해 경쟁력을 강화, 기업의 자생력을 제고하고 취약계층 일자리 제공 등 지역사회 발전에 기여

□ 사업목표

- 안정적이고 지속가능한 사회적경제 성장기반 조성
- 재정지원을 통한 일자리 창출 및 취약계층 복지서비스 제공

□ 추진실적

- 기업현황

구분	사회적기업	협동조합	마을기업
143개	32	107	4
추진근거 (우리구)	사회적기업육성법	협동조합기본법	안전행정부 지침
	(영등포구 사회적경제 육성 및 지원에 관한 조례)		

- 발굴 및 육성
 - 신규발굴: 14개(사회적기업 1, 협동조합 13)
 - 재정지원: 19개 기업(중복포함), 55명, 290,014천원
 - 일자리창출사업: 10개 기업, 41명, 109,462천원
 - 전문인력지원사업: 9개 기업, 14명, 71,052천원
 - 사업개발비지원사업: 7개 기업, 109,500천원
 - 특화사업: 2개 사업, 24,150천원
 - 영등포달시장 개최: 1회, 1,000여명, 9,150천원
 - 협동조합 활성화사업: 15,000천원(시비 - 여성조합 발굴 및 모델 개발)
 - 공공구매: 1,402,547천원
 - 판로지원: 달시장, 봄꽃축제 등 행사개최 41회(참가기업 405개)

□ 향후계획

- 헬로우 문래 장터: 3회, '15.8~10월
- 시 특화사업 추진: 사회적경제기업 홍보책 제작, '15.8월

□ 소요예산

(단위:천원)

예산액	집행액	집행율(%)
65,920 (구비 100%)	10,309(구비 100%)	15.6%

근로능력이 있는 저소득 취약계층, 청년 미취업자를 대상으로 공공분야 일자리를 제공하여 최소한의 생계를 보장하고 직업훈련과 상담 등 밀착형 지도를 실시하여 안정적인 민간일자리를 가질 수 있도록 지원할 수 있는 체계 도모

□ 사업개요

- 사업기간 : 상·하반기 각 5개월(상반기:2.2~6.30/하반기:7.1~11.30)
- 목표인원 : 317명(상반기 206명, 하반기 111명) (6시간 근무자 기준)
- 선발대상 : 만 18세 이상 영등포구민으로 실업자 또는 정기소득이 없는 일용근로자로서 재산이 1억3천5백만원 이하인 자
 - ※ 배제대상 : 국민기초생활수급자, 실업급여대상자, 2년간 10개월 초과 근무자 등
- 대상사업 : 정보화추진사업, 공공서비스지원사업, 환경정비사업, 기타사업
- 근로시간 : 1일 3~6시간(65세 이상 1일 3시간 근무)
- 임금기준 : 1일 34,000원(6시간 근무자)/ 17,000원(3시간 근무자)
 - ※ 주·월차수당, 간식비 등 부대경비 5,000원 별도

□ 추진실적

- 참여인원 : 201명(청년공공일자리 6명 별도)
- 추진사업 : 정보화추진, 환경정비, 공공서비스지원 등 40개 부서 65개사업
- 취업지원 : 취업박람회 4회 / 518명, 직업훈련 26명, 취업교육 1회 / 185명, 취업상담 1회 이상 / 181명 이상
- 안전교육 : 집합교육 1회(185명) 및 사업장별 매월 2회 이상 실시
- 건강검진 : 179명 실시(건강검진 연 1회 실시)

□ 향후계획

- 지역현안사업과 연계할 수 있는 효과성 있는 사업 중심으로 발굴
- 저소득 취약계층, 청년 미취업자를 대상으로 공공분야 일자리를 제공하여 최소한의 생계보장
- 취업상담 실시 및 직업훈련 기회 제공으로 안정적 일자리 연결 시도

□ 소요예산

(단위:천원)

예산액	집행액	집행율(%)
1,588,550 (시 966,560 구 621,990)	750,038 (시 523,078 구비 226,960)	47.22%

저소득 취약계층과 근로의사가 있는 주민을 대상으로 공공분야 일자리를 제공하여 생계를 보장해 줌으로써 생산적 일자리 제공 및 주민생활 안정 도모

□ 사업개요

- 사업기간 : 년 2단계/ 단계별 4개월
 - 상반기 : 3. 2 ~ 6. 30(85일)/하반기 : 7. 1 ~ 10.31(85일)
- 계획인원 : 년 78명(상반기 39명, 하반기 39명)
- 선발대상 : 만18세 이상인 근로능력자로서 가구소득이 최저생계비 150% 이하이면서 재산이 2억원 이하인 자
- 근로시간 : 1일 3~5시간(65세 이상 1일 3시간 근무)
- 임금기준 : 1일 27,900원(5시간 근무자)/ 16,740원(3시간 근무자)
 ※ 주·월차수당, 간식비 포함 부대경비 3,000원 별도
- 내 용 : 안전행정부 선정 3대 유형 16대 사업 (마을가꾸기사업, 지역유희공간 및 시설활용사업, 자원재생사업, 취약계층 집수리사업, 다문화 가정 지원사업 등)

□ 추진실적

- 참여인원 : 39명(1차 39명, 2차 선발중)
- 사업내용 : 8개 부서 8개 사업
 - 방치자전거 수거 및 수리사업, 텃밭가꾸기사업, 양평유수지 벼 재배사업, 목화마을 만들기사업, 조롱박마을 만들기사업, 장미향기 가득한 마을 만들기사업, 결혼이민자 다문화 강사활용사업, 쪽방촌 집수리사업
- 취업지원 : 취업박람회 4회 / 112명, 직업훈련 4명, 취업교육 1회 / 38명, 취업상담 1회 이상 / 39명 이상
- 안전교육 상반기 1회 38명 실시,
- 건강검진 상반기 1회 39명 실시(건강검진 연1회 실시)

□ 향후계획

- 근로능력이 있는 저소득 취약계층, 청년 미취업자를 대상으로 공공분야 일자리를 제공하여 최소한의 생계보장
- 지역특화자원 등을 활용하여 지속적. 안정적 일자리 제공 및 지역활성화

□ 소요예산

(단위:천원)

예산액	집행액	집행율(%)
285,400 (국142,700, 시71,350 구71,350)	108,117 (국54,059, 시 27,029, 구 27,029)	37.9%

Ⅲ . 중점사업 추진 실적

1 사회적경제지원센터 운영 내실화

사회적경제팀

지역특성에 맞는 기업모델 발굴과 성장기 사회적경제 기업들의 안정적이고 지속적인 성장을 도모하기 위하여 통합적인 지원체계를 갖춘 생태공간 활성화를 통해 창조경제 도모

□ 사업목표

- 사회적경제기업의 지속가능한 성장과 자생적 역량 강화
- 생태공간지원 사업을 통한 사회적경제기업 안정 도모

□ 추진실적

- 사회적경제지원센터 건립: '15.4.28. 개관
 - 위 치: 서울시 영등포구 선유동1로 80 (2~4층, 744m²)
 - 총 예 산: 10억원 (시비 - 증축공사, 리모델링 등)

층별(m ²)	시설구분	면적(m ²)		주 용 도
2층(276)	운영실	48		사회적경제생태계조성사업단
	교육실	89		세미나, 교육 등
	로비 및 공용공간	139		한울쉼터, 화장실, 엘리베이터
3층(408)	임대공간	215	180	사회적경제기업 임대공간(7개기업)
			35	예비창업자 임대공간(4개팀)
	회의실	29		회의용(12인기준)
	중앙홀 및 공용공간	154		로비, 회의실, 화장실, 엘리베이터
4층(60)	행정실	10		행정 사무실
	창고	60		창고

- 센터입주 현황
 - 운 영 실: 사회적경제 지역생태계 조성사업단 유치(3년-시비 6억원 지원)
 - 임대공간: 8개기업 입주(일반 5, 창업 3)

□ 향후계획

- 제3회 영등포 사회적경제한마당 개최: '15.7월 (예정)
- 입주기업 추가모집 : '15.8월 (3개기업)
- 교육 및 컨설팅: 입주기업(1회/월), 사회적경제기업(1회/분기), 구민(수시)

□ 소요예산

(단위:천원)

예 산 액	집 행 액	집행율(%)
75,048 (구비 100%)	11,819 (구비 100%)	15.7