

| |
|------------------|
| 2007.제1차 구의회 정례회 |
|------------------|

| |
|----------------------|
| 2007. 7. 2. ~ 7. 12. |
|----------------------|






2007년도

주요업무추진현황

2007. 7.

부과과

순 서

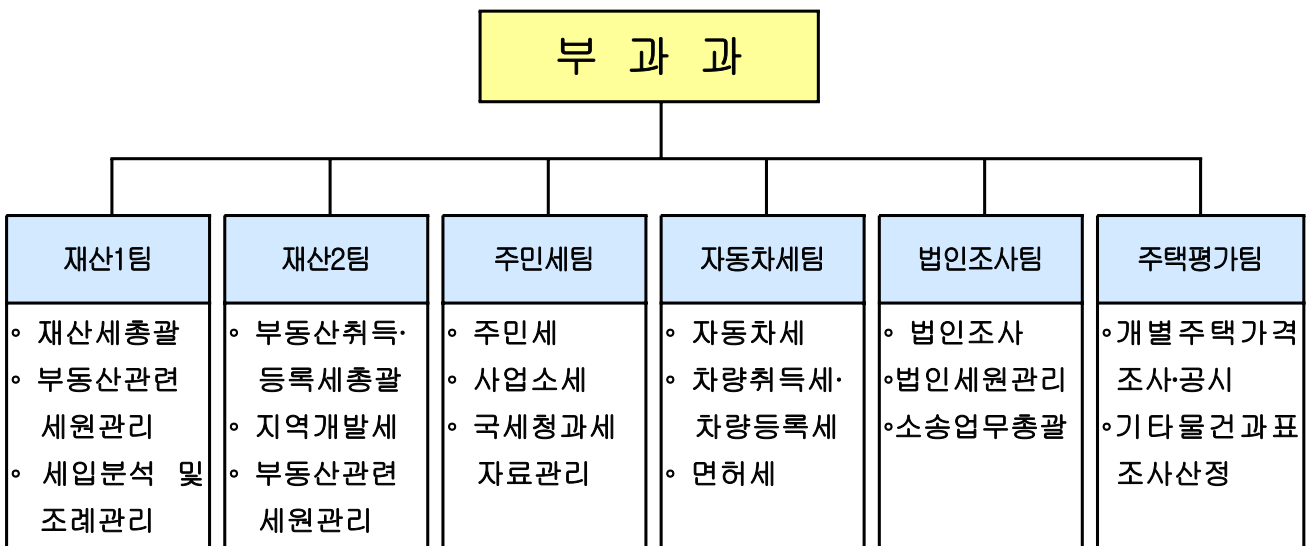
| | |
|--|----|
|  일반 현황 | 22 |
|  2007 업무추진목표와 방향 | 24 |
|  2007 주요업무계획 추진실적 | 25 |

I. 일반 현황

1 인 력

| 구 분 | 계 | 일 반 직 | | | | | 기능직 | | |
|-----|----|-------|----|----|----|----|-----|----|-----|
| | | 5급 | 6급 | 7급 | 8급 | 9급 | 8급 | 9급 | 10급 |
| 정 원 | 48 | 1 | 6 | 7 | 23 | 11 | | | |
| 현 원 | 45 | 1 | 6 | 17 | 15 | 6 | | | |

2 조 직



3**세 원 현 황**

○ 토 지 : 45,331 필지 24,566천㎡

○ 건축물 : 135,119 호 23,633천㎡

- 주택 35,481호 - 아파트 58,631호 - 상가·사무실등 41,007호

○ 법 인 : 8,055업체(영리 7,959, 비영리 96)

○ 사업장현황 : 2,526업체(종업원할 484, 재산할 2,042)

○ 면허(인·허가)건수 : 37,928건

○ 자동차 : 136,395대(승용 104,137, 승합 8,738, 화물 23,101, 기타 419)

○ 주민세원 : 개균(154,754세대), 개인사업자(20,916업체), 소득할(23,399명)등

II. 업무추진 목표와 방향

목 표

구 세입의 안정적 확보



방 향

세입목표의 차질없는 달성

세원발굴 및 세무조사 강화

개별주택가격조사 철저

납세자 편의 시책추진 강화

Ⅲ. 2007 주요업무계획 추진실적

1 2007 지방세 세입목표 달성

□ 부과·징수 추진실적

2007.4.30 현재

(단위:백만원,%)

| 세목별 | 구분 | 목표 (A) | 부과 (B) | 징수 (C) | 진도율 (A:C) | 징수율 (B:C) | 비고 |
|------------|------------|----------------|----------------|----------------|--------------|--------------|--------------------------------|
| 총 계 | | 534,941 | 221,378 | 217,097 | 40.58 | 98.07 | |
| 구 세 | 소 계 | 82,771 | 10,481 | 10,305 | 12.45 | 98.32 | |
| | 재 산 세 | 57,194 | -178 | -182 | -0.32 | 102.25 | 7월:주택분1/2,건물분 9월:주택분1/2,토지분 |
| | 면 허 세 | 1,117 | 1,018 | 846 | 75.74 | 83.10 | 1월:정기분 |
| | 사 업 소세 | 24,460 | 9,641 | 9,641 | 39.42 | 100.00 | 7월:재산할 매월:종업원할 |
| 시 세 | 소 계 | 452,170 | 210,897 | 206,792 | 45.73 | 98.05 | |
| | 부동산취득세 | 60,606 | 32,911 | 31,642 | 52.21 | 96.14 | |
| | 부동산등록세 | 67,341 | 31,229 | 30,883 | 45.86 | 98.89 | |
| | 도시계획세 | 29,549 | 9 | 7 | 0.02 | 77.78 | |
| | 공동시설세 | 9,804 | -5 | -5 | -0.05 | 100.00 | |
| | 지역개발세 | 40 | 14 | 13 | 32.50 | 92.86 | |
| | 차량취득세 | 8,682 | 3,938 | 3,833 | 44.15 | 97.33 | |
| | 주 민 세 | 227,546 | 118,387 | 116,191 | 51.06 | 98.15 | 8월:개인균등할 |
| | 자동차세 | 22,694 | 4,408 | 4,323 | 19.05 | 98.07 | 6·12월:정기분 |
| | 차량등록세 | 13,225 | 4,889 | 4,882 | 36.91 | 99.86 | |
| | 레 저 세 | 12,683 | 4,677 | 4,677 | 36.88 | 100.00 | |
| | 지방교육세 | | 10,440 | 10,346 | | 99.10 | |

□ 추진방향

- 정확한 과세와 납세홍보로 징수율 제고
- 세입목표의 차질 없는 달성으로 구재정 확충
- 착오과세 방지로 신뢰세정 구현

□ 향후 추진계획

- 과세추진일정
 - 정기분

| | |
|---------|-------------------------|
| ┌ 구 세 : | 재산세 7·9월, 재산할사업소세 7월 |
| └ 시 세 : | 자동차세 6·12월, 주민세(균등할) 8월 |
 - 수시분 : 취득세, 등록세, 주민세(소득할) 등 신고납부 불이행 및 추징분 과세
- 과세자료관리 강화
 - 과세 기초자료의 철저한 정비 및 대사
 - 각 세목별 과세자료의 철저한 대사로 세원누락 방지
 - 구청 각 부서와 세무서 등 외부기관 자료 적극 활용
 - 고급오락장 등 종과세대상 조사
- 세원발굴 및 세무조사 강화
 - 비과세·감면자 사용실태 일제조사
 - 과세기준 근사치 사업장에 대한 세원관리 강화
- 납세홍보 적극추진
 - 홍보내용 : 지방세제 개편내용 및 세목별 납부안내
 - 홍보방법
 - 구소식지, 지역신문, 구 홈페이지 게재와 프랑카드·포스터 게첨
 - 재산세 납부 안내문 제작배부