

제201회 구의회 제1차 정례회

2017. 6. 15. ~ 6. 27.

청림 영등포

# 2017년 주요업무 보고



도 로 과

# 보고 순서

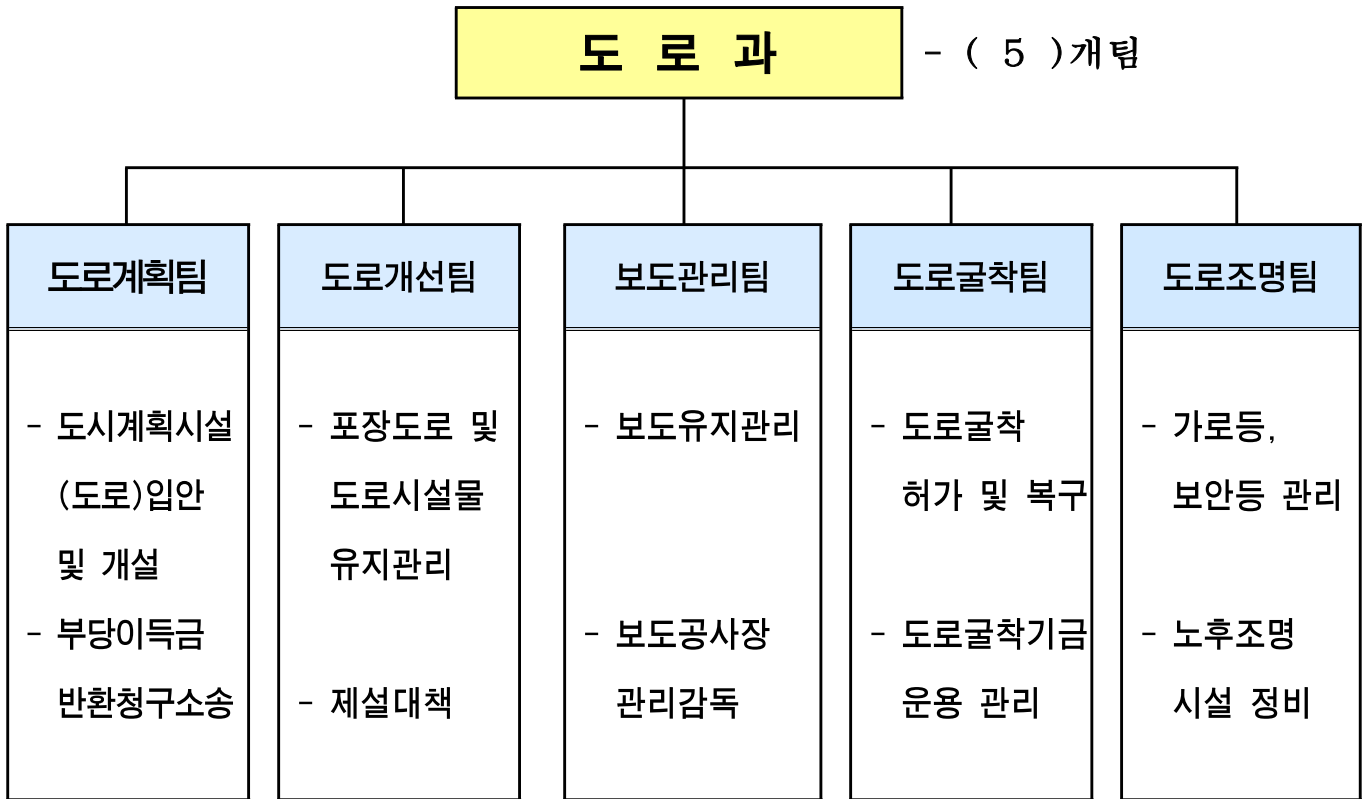
I . 일반 현황 . . . 1

II . 주요업무 추진실적 . . . 4

III . 중점사업 추진실적 . . . 15

# I. 일반 현황

## 1 조직



## 2 인 력

| 구 분 | 계  | 일 반 직 |    |    |    |    |    | 관 리 운 영 직 |    |    |    | 별 정 직 · 임 기 제 |    |    |    |
|-----|----|-------|----|----|----|----|----|-----------|----|----|----|---------------|----|----|----|
|     |    | 4급    | 5급 | 6급 | 7급 | 8급 | 9급 | 6급        | 7급 | 8급 | 9급 | 6급            | 7급 | 8급 | 9급 |
| 정 원 | 31 | -     | 1  | 5  | 12 | 8  | 3  | -         | 2  | -  | -  | -             | -  | -  | -  |
| 현 원 | 32 | -     | 1  | 8  | 10 | 6  | 4  | -         | 3  | -  | -  | -             | -  | -  | -  |
| 과부족 | 1  | -     | -  | 3  | △2 | △2 | 1  | -         | 1  | -  | -  | -             | -  | -  | -  |

### 3

## 주요시설 및 장비

#### □ 도로

- 주요간선도로 : 경인로 외 27개 노선
- 도로현황

| 연장 390.6km |            | 도로율                     |
|------------|------------|-------------------------|
| 시도 76.0km  | 구도 314.6km | 23.4%<br>(서울시 : 22.42%) |

#### □ 교량 및 고가차도

| 교량(21개소) - 시 관리                                                                                                         | 고가차도(6개소) - 시 관리           |
|-------------------------------------------------------------------------------------------------------------------------|----------------------------|
| 양화교, 신정교, 양평교, 서울교, 여의2교, 목동교, 오목교, 도림교, 구로1교, 염창교, 여의교, 구로교, 선유교, 샛강다리, 당산샛강보행육교<br>한강교량(6개소 : 성산, 양화, 당산, 서강, 마포, 원효) | 선유, 도림천, 영등포역, 보라매, 도림, 신길 |

#### □ 지하차도 및 지하보도

| 지하차도(12개소) - 시 관리                                                             | 지하보도(1개소) - 구 관리 |
|-------------------------------------------------------------------------------|------------------|
| 국회앞, 여의2교, 목동교동측, 오목교동측, 성산, 신정교동측, 노들길(서울교남단), 신길, 서울교 접속 지하차도, 영등포, 대방, 여의교 | 여의초교 앞           |

#### □ 보도육교 및 입체교차로

| 보도육교(8개소) - 구 관리                                 | 입체교차로(5개소) - 시 관리               |
|--------------------------------------------------|---------------------------------|
| 우신초교앞, 문래, 양평1, 양평2, 영등포수원지앞, 영등포역횡단, 도림, 선유교 기존 | 영등포R, 여의하류, 여의상류, 목동교동측IC, 염창IC |

#### □ 조명시설

| 가로등 - 구 관리        | 보안등 - 구 관리         |
|-------------------|--------------------|
| 9,157등 (LED1,020) | 9,838등 (LED1,688등) |

## 4

## 예산 현황

(단위: 천원)

| 단위사업명                         | 예산액       | 집행액       | 집행율(%) |
|-------------------------------|-----------|-----------|--------|
| 계                             | 6,723,534 | 2,352,819 | 35.0   |
| 도로건설을 통한<br>기반시설 확충           | 1,011,476 | 351,645   | 34.8   |
| 안전하고 체계적인<br>도로 및 시설물<br>유지관리 | 2,235,242 | 702,632   | 31.4   |
| 걷기편한 보도환경<br>조성               | 338,200   | 177,246   | 52.4   |
| 밝고 안전한<br>도로조명시설 정비<br>및 유지관리 | 2,644,940 | 943,308   | 35.7   |
| 행정운영경비                        | 493,676   | 177,988   | 36.1   |

## Ⅱ . 주요업무 추진실적

| 연번 | 사 업 명                            | 쪽  |
|----|----------------------------------|----|
| ①  | 도림동 286-11~187-39간 도로개설공사 .....  | 5  |
| ②  | 포장도로정비 등 소파보수공사(연간단가) .....      | 7  |
| ③  | 도로시설물 설치 및 보수공사(연간단가) .....      | 7  |
| ④  | 보도정비공사(연간단가) .....               | 8  |
| ⑤  | 사회적 약자를 위한 도시환경 개선공사(연간단가) ..... | 8  |
| ⑥  | 보도환경개선공사(시주민참여) .....            | 9  |
| ⑦  | 포장도로 굴착복구 공사(연간단가) .....         | 10 |
| ⑧  | 불량맨홀 정비공사(연간단가) .....            | 10 |
| ⑨  | 가로등시설물 정비공사(연간단가) .....          | 11 |
| ⑩  | 보안등 설치 개량 및 유지보수공사(연간단가) .....   | 11 |
| ⑪  | LED도로조명 설치(개량)공사 .....           | 12 |

신도림역을 이용하는 영등포동, 도림동 구민의 통행불편을 해소하고 장기미집행 도시계획시설(도로)사업 추진으로 지역균형발전에 기여

## □ 사업개요

- 위 치: 도림동 286-11~187-39간
- 규 모: 폭 6m, 연장 265m(보상: 토지 37필지 1,603 $m^2$ )
  - 2017년 공사개요
    - 위 치: 도림동 187-17 ~ 200-16
    - 규 모: 도로개설 6m, 공사 L=90m(보상; 토지 1필지 91 $m^2$ )
- 사업기간: 2010~2018년
- 총사업비: 4,903백만원(구비: 보상비3,750, 공사비1,103, 설계비50)  
(단위:백만원)

| 구 분   | 계     | 기투자 | 2015 | 2016  | 2017 | 장 래   | 비 고 |
|-------|-------|-----|------|-------|------|-------|-----|
| 총사업비  | 4,903 | 350 |      | 1,000 | 730  | 2,823 |     |
| 설 계 비 | 50    | 50  |      |       |      |       |     |
| 보 상 비 | 3,750 | 300 |      | 1,000 | 350  | 2,100 |     |
| 공 사 비 | 1,103 |     |      |       | 380  | 723   |     |

## □ 주요 추진실적

- '64.01.24.: 도시계획시설(도로) 결정 (건설교통부고시 제768호)
- '10.05.27.: 일부보상시행[토지2필지(54 $m^2$ ), 건물1개동](L=10m)
- '10.07.05.: 도시계획시설(도로) 변경결정 (구고시 제39호)
- '10.11.08.: 실시설계용역
- '16.09.01.: 도시계획시설(도로) 선형변경 고시
- '16.10.20.: 실시계획인가 고시 및 보상의뢰
- '16.11.~ : '16년도 구간 보상시행
  - ┌ 보상대상: 토지7필지(260 $m^2$ ), 건물8개동
  - └ 보상완료: 토지5필지(170 $m^2$ ), 건물5개동

- '17.02.23.: '17년도 구간 실시계획인가 고시
- '17.03.29.: '16년도 구간 서울지방토지수용위원회 수용재결 요청
  - 재결신청대상: 토지 2필지 90㎡, 건물3개동
- '17.04.06.: '17년도 구간 보상계획 열람공고
- '17.05.23.: '17년도 구간 보상구간 감정평가 시행
  - 보상대상: 토지 1필지 91㎡, 건물2개동

**□ 향후계획**

- '17. 6.: 보상시행(거주자 이주) 및 공사설계
- '17. 7.: 공사발주 및 착공
- '17.12.: 공사준공

**□ 소요예산**

(단위: 천원)

| 예산액                     | 집행액                 | 집행율(%) |
|-------------------------|---------------------|--------|
| 730,000<br>(구비 730,000) | 2,500<br>(구비 2,500) | 1      |

**□ 위치도**





## 2 포장도로정비 등 소파보수공사(연간단가)

도로개선팀

주민 생활에 불편을 주는 노후·파손된 도로를 신속히 정비하여 안전사고 예방 및 쾌적한 도로환경 조성

### □ 사업개요

- 규 모: 아스팔트 정비 175a, 콘크리트 정비 10a, 보도 정비 10a
- 사업기간: '17. 1. ~ 12.

### □ 주요 추진실적

- 아스팔트 포장 73a, 보도블록 포장 3.6a
- 공 정 률 : 61%

### □ 소요예산

(단위: 천원)

| 예 산 액                       | 집 행 액                   | 집행율(%) |
|-----------------------------|-------------------------|--------|
| 1,302,500<br>(구비 1,302,500) | 192,038<br>(구비 192,038) | 15     |

## 3 도로시설물 설치 및 보수공사(연간단가)

도로개선팀

도로시설물(부속물)의 신속한 보수로 이용 주민들의 안전사고 예방 및 도시 미관 증진에 기여

### □ 사업개요

- 시설현황

| 지하보도 | 보도육교 | 옹벽및석축 | 방음벽  | 과속방지턱  | 볼라드    | 펜스     |
|------|------|-------|------|--------|--------|--------|
| 1개소  | 8개소  | 7개소   | 18개소 | 1,682개 | 1,902개 | 9,358m |

- 규 모: 볼라드 정비 및 설치 200개, 안전펜스 설치 및 보수 300m, 과속방지턱 설치 및 보수 300m, 과속방지턱 도색 4,000 m<sup>2</sup> 등
- 사업기간: '17. 1. ~ 12.

### □ 주요 추진실적

- 비규격볼라드 정비 152개소, 과속방지턱 설치 및 보수 67m, 과속방지턱 도색 93m<sup>2</sup>
- 공 정 률: 65%

### □ 소요예산

(단위: 천원)

| 예 산 액                  | 집 행 액                   | 집행률(%) |
|------------------------|-------------------------|--------|
| 500,800<br>(구비500,800) | 259,383<br>(구비 259,383) | 51.8   |

#### 4 보도정비 공사(연간단가)

보도관리팀

노후·파손·침하 등으로 인한 보행불편을 해소하고 도시미관을 저해하는 보도블록을 보수·정비하여 주민 생활불편 최소화 및 안전사고 예방

##### 사업개요

- 규 모: 보도블록 정비(기존 자재 재활용 포함) 32a
- 사업기간: '17. 1. ~ 12.

##### 주요 추진실적

- 보도블록 정비 24a (도신로4길 2 외 47개소)
- 공 정 률: 70%

##### 소요예산

(단위:천원)

| 예 산 액                   | 집 행 액                 | 집행율(%) |
|-------------------------|-----------------------|--------|
| 130,700<br>(구비 130,700) | 83,600<br>(구비 83,600) | 64     |

#### 5 사회적 약자를 위한 도시환경 개선공사(연간단가) 보도관리팀

보도 턱낮춤 개선공사 등을 통한 장애인, 노약자 등 사회적 약자의 보행 환경 개선

##### 사업개요

- 규 모: 보도 턱낮춤 정비 50개소 등
- 사업기간: '17. 1. ~ 12.

##### 주요 추진실적

- 보도 턱낮춤 34개소 (영중로 125 외 33개소)
- 공 정 률: 68%

##### 소요예산

(단위:천원)

| 예 산 액                 | 집 행 액                 | 집행율(%) |
|-----------------------|-----------------------|--------|
| 60,000<br>(구비 60,000) | 35,046<br>(구비 35,046) | 58     |

노후·파손·물고임 등으로 인한 보행불편을 해소하고 도시미관을 저해하는 노후보도를 정비하여 안전사고 예방

### □ 사업개요

- 위 치: 대신시장 외 2개소
- 규 모: 노후 보도 정비 27a
- 사업기간: '17. 2. ~ 6.

### □ 주요 추진실적

- '17. 2. ~ 3.: 공사 발주 및 착공
- '17. 4. ~ 5.: 보도 정비 공사 시행
- 공 정 률: 100%

### □ 소요예산

(단위:천원)

| 예산액                           | 집행액                    | 집행율(%) |
|-------------------------------|------------------------|--------|
| 312,500<br>(시비 312,500 시주민참여) | 88,999<br>( 시비 88,999) | 28.5   |

### □ 위치도 및 현황사진

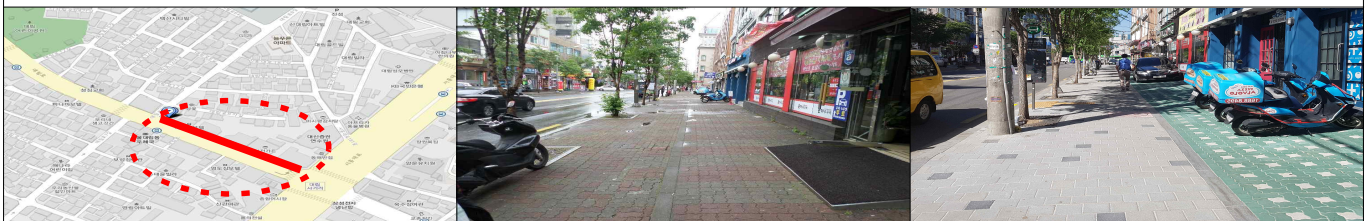
대신시장 일대 일부 (신길1동) B=2.5m, L=50m, A=1.2a 27,500천원



신길로157~신길로205 (신길3동) B=3.5m, L=490m, A=17a 165,000천원



대림로86~시흥대로641 (대림1동) B=4m, L=150m, A=10a 120,000천원



## 7 관내포장도로굴착복구공사(연간단가)

도로굴착팀

도로굴착에 따른 신속한 복구 및 잦은 굴착으로 인한 노후 불량도로를 정비하여 주민불편 해소

### □ 사업개요

- 규 모: 아스팔트 정비 180a, 보도블록 정비 60a
- 사업기간: '17. 1. ~ 12.

### □ 주요 추진실적

- 아스팔트포장 70a (영등포로36길 6~영신로32길 20외 9개소)
- 공 정 률: 30%

### □ 소요예산

(단위: 천원)

| 예 산 액                             | 집 행 액                         | 집행율(%) |
|-----------------------------------|-------------------------------|--------|
| 1,713,000<br>(도로굴착복구기금 1,713,000) | 505,173<br>(도로굴착복구기금 505,173) | 29.5   |

## 8 관내불량맨홀정비공사(연간단가)

도로굴착팀

도로 포장면과 맨홀뚜껑 불일치로 차량통행 불편 및 소음발생을 유발하는 불량 맨홀을 정비하여 안전사고 예방

### □ 사업개요

- 규 모: 불량맨홀 정비 300개소
- 사업기간: '17. 1. ~ 12.

### □ 주요 추진실적

- 불량맨홀 정비: 문래동5가 19-12외 149개소
  - 하수도(74), 상수도(18), 도시가스(10), 전기(4), 통신(37), 영등포소방서(7)
- 공 정 률: 64%

### □ 소요예산

(단위: 천원)

| 예 산 액                          | 집 행 액                        | 집행율(%) |
|--------------------------------|------------------------------|--------|
| 200,000<br>(도로굴착복구기금 200, 000) | 126,820<br>(도로굴착복구기금126,820) | 63.4   |

**9**

**가로등시설물 정비공사(연간단가)**

도로조명팀

전기설비 기술기준 등에 부적합한 가로등 시설물과 사고주 정비 및 부점등 등 노후 가로등시설물에 대한 유지보수로 도로이용자 편의제공

**시설현황: 가로등 9,157등**

(내구년한 15년 경과 가로등 2,725등- 전체 가로등의 29.8%)

**사업개요**

- 규 모: 가로등정비 100등, 분전함 정비 4면, 기타 가로등시설물 정비 1식
- 사업기간: '17. 1. ~ 12.

**주요 추진실적**

- 가로등정비 53등, 분전함 정비 1면, 클러브세척 641등, 기타 정비 1식
- 공 정 률: 37%

**소요예산**

(단위: 천원)

| 예 산 액                   | 집 행 액                 | 집행율(%) |
|-------------------------|-----------------------|--------|
| 188,800<br>(구비 188,800) | 27,968<br>(구비 27,968) | 14.8   |

**10**

**보안등 설치 개량 및 유지보수공사(연간단가)**

도로조명팀

취약지역 이면도로의 보안등 신설 · 개량 및 부점등 등에 대한 유지보수로 도로 이용자의 야간 생활 편의 제공

**시설현황: 18개동 9,838등**

- ※ 빔공해 방지형 등기구 2,289등, 확산대형 등기구 7,549등
- ※ 빔공해방지법령에 따라 확산대형 등기구 7,549등 개량 대상임(76.7%)

**사업개요**

- 규 모: 보안등 설치·개량 80등, 고장등 보수 3,900개소, 기타 정비 1식
- 사업기간: '17. 1. ~12.

**주요 추진실적**

- 보안등 설치 개량 28등, 고장 보안등 보수 990등, 기타 정비 1식
- 공 정 률: 40%

**소요예산**

(단위: 천원)

| 예 산 액                   | 집 행 액               | 집행율(%) |
|-------------------------|---------------------|--------|
| 290,200<br>(구비 290,200) | 1,763<br>(구비 1,763) | 0.6    |

내구연한이 경과된 노후 가로등 및 보안등을 빔공해가 적고 전기에너지 효율이 좋은 LED등으로 개량하여, 야간 교통 환경을 개선 및 이용편의 제공

### □ 사업개요 및 추진실적 등





| 구분       | 위 치                       | 규 모                        | 사업기간                  | 추진실적 및 계획                                                            | 예 산<br>(천원)                              |
|----------|---------------------------|----------------------------|-----------------------|----------------------------------------------------------------------|------------------------------------------|
| 가로등      | 복음길<br>(KBS본관~<br>여의도자구대) | LED가로등<br>(100W)<br>68등    | '17. 3. ~<br>'17. 10. | '17. 3. : 계약심사<br>'17. 3. : 공사발주<br>'17. 4. : 공사착공<br>'17.10. : 공사준공 | 420,000<br>(시비)                          |
| 보안등      | 문래동<br>(예술창작촌)            | LED보안등<br>(50W)<br>118등    | '17. 3. ~<br>'17. 6.  | '17. 3. : 계약심사<br>'17. 3. : 공사발주<br>'17. 4. : 공사착공<br>'17. 6. : 공사준공 | 132,000<br>(시 주민<br>참여예산)                |
|          | 신길6동 일대                   | LED보안등<br>(50W)<br>90등     | '17. 3. ~<br>'17. 6.  | '17. 3. : 계약심사<br>'17. 3. : 공사발주<br>'17. 4. : 공사착공<br>'17. 6. : 공사준공 | 97,000<br>(시비<br>27,000<br>구비<br>70,000) |
| 지하<br>보도 | 여의도동<br>여의초교앞<br>지하보도내    | LED실내등<br>(10~40W)<br>138등 | '17. 3. ~<br>'17. 4.  | '17. 4. : 공사준공                                                       | 40,000<br>(구 주민<br>참여예산)                 |
| 합<br>계   |                           | 414등                       |                       |                                                                      | 689,000                                  |

### □ 소요예산

(단위: 천원)

| 예 산 액                           | 집 행 액                           | 집행율(%) |
|---------------------------------|---------------------------------|--------|
| 689,000<br>(시579,000 구비110,000) | 299,351<br>(시212,243 구비 87,108) | 43.4   |

□ 위 치 도

| 구분    | 위 치                       | 위 치 도                                                                                |
|-------|---------------------------|--------------------------------------------------------------------------------------|
| 가로등   | 복음길<br>(KBS본관~<br>여의도자구대) |    |
| 보안등   | 문래동<br>(예술창작촌)            |   |
| 지하 보도 | 신길6동 일대                   |  |
| 지하 보도 | 여의도동<br>여의초교앞<br>지하보도내    |  |

### Ⅲ . 신규(주요) 투자사업

#### 1 도림로 확장공사

도로계획팀

신길 재정비촉진지구 활성화 및 주택가 이면도로 진입로 확보로 지역 균형발전, 장기미집행 도로사업 시행으로 주민 숙원사업 해소

#### □ 사업개요

- 위 치: 도림동 160-88(도림고가차도 남단)~신길동421-16간(신길광장)
- 규 모: 도로확장 B=25→35m L=1,150m(양측)
- 사업기간: 1997년 ~ 2018년
- 사업비: 50,150백만원 (시비: 보상비 44,100,공사비 5,900,설계비150)
  - ※ 2017년 공사개요
    - 위 치: 신길동 420-193 ~ 432-10
    - 규 모: B=30→35m, (공사 L=107m, 토지보상 6필지 287m<sup>2</sup>)
    - 사업비: 2,600백만원(시비: 보상비 2,200, 공사비 400)
- 연차별 투자계획 (단위:백만원)

| 구 분   | 총 사업비  | 기투자    | 2015  | 2016  | 2017  | 2018  | 비고 |
|-------|--------|--------|-------|-------|-------|-------|----|
| 계     | 50,150 | 36,550 | 1,000 | 2,000 | 2,600 | 8,000 |    |
| 보 상 비 | 44,100 | 32,600 | 500   | 1,400 | 2,200 | 7,400 |    |
| 공 사 비 | 5,900  | 3,800  | 500   | 600   | 400   | 600   |    |
| 설 계 비 | 150    | 150    | -     | -     | -     | -     |    |

#### □ 주요 추진실적

- '17.03.16. : 도시계획시설(도로) 실시계획 인가 고시
- '17.04. : 보상물건 조사 및 보상계획 열람공고
- '17.05. : 감정평가 의뢰

#### □ 향후계획

- '17. 6. : 보상시행 및 공사 발주
- '17. 7. : 공사 착공
- '17.12. : 공사 준공



□ 소요예산

(단위: 천원)

| 예산액                         | 집행액                 | 집행율(%) |
|-----------------------------|---------------------|--------|
| 2,600,000<br>(시비 2,600,000) | 3,500<br>(시비 3,500) | 0.1    |

□ 위치도



경관 취약 지역의 생활환경 개선을 통해 노후 도로수준의 향상 및 보행편의를 제공하여 쾌적하고 안전한 도시경관 조성

### □ 사업개요

○ 위 치: 문래동 선유로9길 일대(선유서로31~선유로37)  
양평동 영등포로11길 12 일대(양평동1가 211-1)

○ 규 모:

- 선유로9길 일대

- 보도 확장 및 도로정비 B=8~10m, L=970m
- 가로등 정비 : 55본(NH250W→LED75W)

- 영등포로11길 12 일대

- 도로정비 및 골목길 포장 B=2~8m, L=810m

○ 사업기간: '17. 2. ~ 12.

○ 사업비: 총 1,000백만원(시비 500, 구비 500)

○ 연차별 투자계획

(단위:백만원)

| 구 분   | 총사업비  | 2016년 이전 | 2017년 | 2018년 이후 |
|-------|-------|----------|-------|----------|
| 계     | 1,000 |          | 1,000 |          |
| 보 상 비 | -     |          | -     |          |
| 공 사 비 | 960   |          | 960   |          |
| 설 계 비 | 40    |          | 40    |          |

### □ 주요 추진실적

- '17. 1. 6.: 2017년 경관개선사업 사업계획서 및 구비 확보 현황 제출 (서울시→구)
- '17. 1.16.: 구청장 방침수립 『2017년 도시경관사업 추진 계획』
- '17. 3. ~ : 설계용역 착공

□ **향후계획**

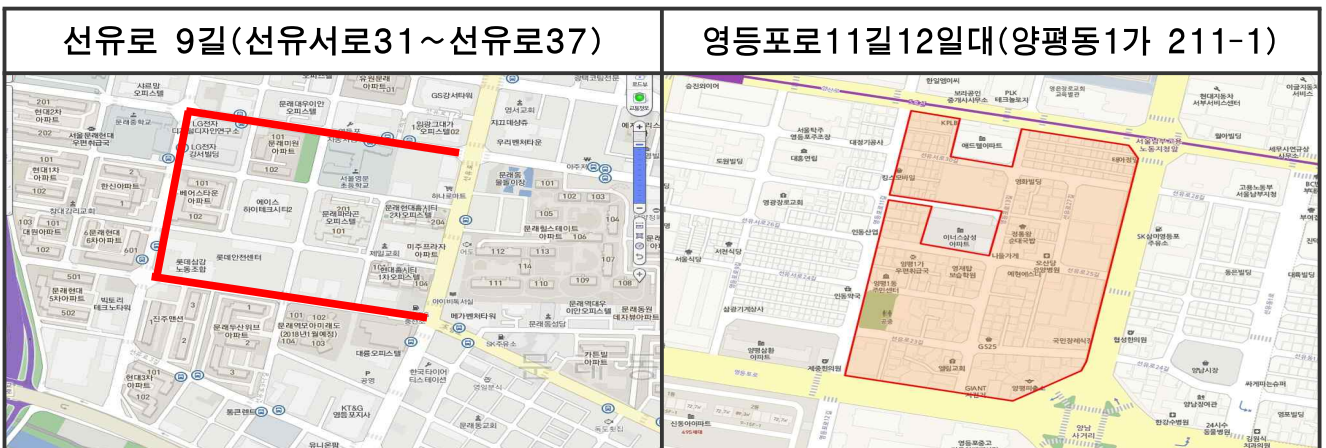
- '17. 8. : 용역 준공 및 공사 발주
- '17. 9. ~ 12.: 공사 시행 및 준공

□ **소요예산**

(단위: 천원)

| 예산액                                 | 집행액                   | 집행율(%) |
|-------------------------------------|-----------------------|--------|
| 1,000,000<br>(시 500,000 구비 500,000) | 34,524<br>(시비 34,524) | 3.5    |

□ **위치도 및 현황사진**



**선유로9길 현장사진**



**영등포로11길 12 일대 현장사진**

