

제227회 구의회 제2차 정례회

2020. 11. 20. ~ 12. 23.



2020년 주요업무 보고



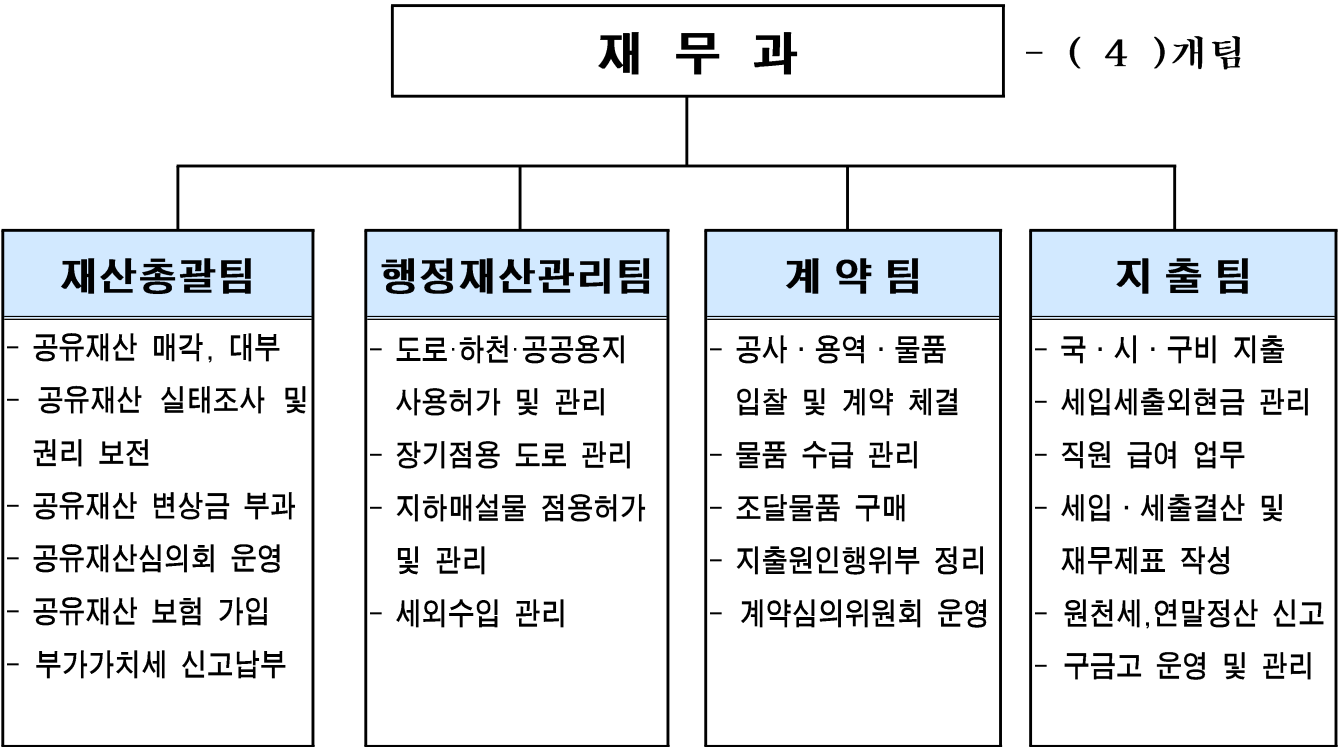
재무과

보고 순서

I . 일반 현황	· · · 1
II . 주요업무 추진실적	· · · 3
III . 2021년 주요업무 추진계획	· · · 8
IV . 신규·중점 추진사업	· · · 13

I . 일반현황

1 조 직



2 인 력

구 분	계	일 반 직						관리운영직				별정직·임기제			
		4급	5급	6급	7급	8급	9급	6급	7급	8급	9급	6급	7급	8급	9급
정 원	23	-	1	6	9	5	2								
현 원	21	-	1	5	11	2	2								
과부족	△2	-	-	△1	2	△3	-								

3 주요시설 및 장비

구분	명칭	현황	비고
장비	행정차량	○ 그랜드 카니발(2011년식) - 77두6780	

4 예산현황

(단위: 천원)

단위사업명	예산액	집행액		집행률(%) (10.31.기준)
		10.31.기준	12.31.까지	
계	597,744	489,875	529,851	81.9
효율적인 공유재산관리	317,876	277,250	293,508	87.2
도로·하천 등 재산관리	41,590	34,591	39,094	83.2
공정한 계약업무 운영	35,823	28,062	34,823	78.3
투명한 재무회계 운영	65,779	60,833	62,053	92.5
기본경비	136,676	89,139	100,373	65.2

Ⅱ. 주요업무 추진실적

연번	사 업 명	쪽
----	-------	---

- ① 효율적인 공유재산 관리 4
- ② 도로·하천 등 재산관리 5
- ③ 공정한 계약업무 운영 6
- ④ 투명한 재무회계 운영 7

1 효율적인 공유재산 관리

재산총괄팀

공유재산의 무단점유, 유희상태 확인, 활용가능 여부 등에 대한 실태조사를 통해 변상금 부과 및 세외수입 징수활동을 강화하여 체계적인 재산관리에 기여하고자 함

□ 사업개요

○ 추진기간: 2020년 1월 ~ 12월

○ 공유재산(일반) 관리 현황

(2020.10.31. 기준)

구분	계	구유재산	시유재산
토지	236필지 13,666㎡	218필지 10,400㎡	18필지 3,266㎡
건물	8개소 2,282㎡	1개소 141㎡(연)	7개소 2,141㎡(연)

○ 주요내용: 공유재산 실태조사, 세외수입 징수, 공제보험 가입, 공유재산 심의회 운영 및 부가가치세 신고납부 등

□ 주요 추진실적

○ 공유재산(일반) 실태조사 실시: 2020년 1월 ~ 3월

- 조사대상: 구유재산(토지 222필지, 건물 1동) 시유재산(토지 20필지, 건물 8동)

- 조사결과

· 토지현황: 점유 70, 공유지분 27, 매각 10, 사업구역 14, 공지 등 121

· 건물현황: 대부 8, 멸실 1(시소유)

○ 공유재산 세외수입 징수현황

(2020.10.31.기준, 단위: 천원)

세목	세입목표	부과		징수		체납		비고(납기미도래)	
		건수	금액	건수	금액	건수	금액	건수	금액
계	764,661	230	1,942,315	189	1,869,451	34	69,182	7	3,682
매각수입	538,092	50	1,575,993	49	1,575,668			1	325
대부료	191,629	49	241,294	46	238,979	1	626	2	1,689
변상금	34,940	131	125,028	94	54,804	33	68,556	4	1,668

○ 공유재산 공제보험 가입: 1,819건/254,420천원

○ 공유재산 심의회 운영 및 관리계획 수립: 총 5차/14건(관리계획 3건)

○ 공공분야 부가가치세 신고·납부: 4회/642,273천원

□ 예산현황

(단위: 천원)

예산액	집행액	집행률(%)
317,876 (구비 317,876)	277,250 (구비 277,250)	87.2

도로·하천 등 국·공유 행정재산의 실태조사를 통하여 유휴재산과 무단 점유재산을 발굴하고 대장을 현행화하여 행정재산의 체계적인 관리에 기여하고자 함

□ 사업개요

○ 행정재산 현황 (2020.10.31. 기준)

계		구유재산		시유재산		국유재산	
필지	면적(m ²)	필지	면적(m ²)	필지	면적(m ²)	필지	면적(m ²)
4,279	5,145,425	1,678	812,776	1,972	3,427,242	629	905,407

○ 주요내용: 국공유지 실태조사, 점용허가, 점용료 및 변상금 부과, 체납자 관리

□ 주요 추진실적

- 2020 도로·하천 등 행정재산 정기 실태조사
 - 22필지/1,068.1m² 무단점유 확인 및 변상금 부과
- 2020년 도로·하천 점용료 부과: 1,490건/7,366,418천원
- 무단점용 변상금 수시분 부과: 363건/502,560천원
- 행정재산 구 세외수입 징수실적 (2020.10.31.기준, 단위: 천원)

목표액	부과액	징수액	목표달성률(%)
6,400,215	5,711,827	5,650,274	88.3

- ※ 코로나19 관련 도로사용료 25% 감면
: 1,181건/1,130,355천원(구 세외수입 감면액: 882,863천원)
- ※ 2020년 무단점유 변상금 정기분 12월 부과 예정: 644건/1,210,173천원

□ 예산현황

(단위: 천원)

예산액	집행액	집행률(%)
41,590 (구비 41,590)	34,591 (구비 34,591)	83.2

공사·용역·물품 등 계약업무에 국가종합전자조달시스템(G2B)을 이용한 전자입찰을 시행하고 e-호조 및 대금e바로 시스템을 이용한 투명한 대금지급을 통해 공정한 계약업무를 추진하고자 함

□ 사업개요

- 사업대상: 공사, 용역, 물품제조·구매 등 모든 계약 업무
- 추진분야
 - 국가종합전자조달시스템(G2B)을 통한 전자계약 시행
 - 정기재물조사 및 전자태그 시스템을 통한 효율적 물품관리

□ 주요 추진실적

- 수의계약 내용 공개: 10회(788건)/23,192백만원
- 대금e바로 추진 실적[적용률 100%, 적용사업(114건)/대상사업(114건)]
- 계약현황 (2020.10.31.기준,단위: 건, 백만원)

구 분	합계	공사	용역	물품	비고
건 수	952	336	367	249	
금 액	70,941	48,491	16,352	6,098	

- 관내업체 소액 수의계약 현황 (단위: 건)

구 분	합계	공사	용역	물품	비고
총 건 수	788	215	331	242	
관내업체	280	94	108	78	
비 율(%)	35.5	43.7	32.6	32.2	

- 계약대행 추진 실적: 4건/3,566백만원
- 불용물품 처분: 17건/35백만원

□ 예산현황

(단위: 천원)

예 산 액	집 행 액	집행률(%)
35,823 (구비 35,823)	28,062 (구비 28,062)	78.3

세입·세출예산 결산서 작성 및 결산검사·구의회 결산 승인 등의 결산업무를 차질없이 추진함으로써 재정운영의 투명성을 확보하고, 안정적인 보유자금 관리를 통해 재정운영의 건전성 향상에 기여하고자 함

□ 사업개요

- 대 상: 일반회계, 특별회계 및 기금
- 추진내용
 - 2019회계연도 예산회계 및 재무회계 결산
 - 재무제표 공인회계사 검토 및 결산검사위원 결산검사 실시
 - 재정운영 결과에 대한 결산기준 재정공시
 - 자금지출계획 및 보유자금 규모에 따른 세출예산 집행

□ 주요 추진실적

- 회계관계공무원 재정보증보험 가입: 1,180직위 / 18,745백만원
- 2019년 귀속 연말정산 추진: 1. 16. ~ 3. 10.
- 2019회계연도 결산서(안) 작성: 1. 20. ~ 3. 23.
- 재무제표 공인회계사 검토: 1. 1. ~ 4. 30.
- 결산(안) 결산검사 실시: 4. 1. ~ 4. 30.
- 결산(안) 구의회 승인: 제1차 구의회 정례회(6. 26.)
- 결산자료 재정연감 작성 및 재정공시: 재정공시일(8. 31.)
- 기타이자수입 일괄 세입조치: 257건, 21백만원
- 이자 변동률 및 자금수급 상황 분석으로 탄력적 자금운용
 - 정기예금: 109건, 89,500백만원(이자수입: 1,534백만원)

□ 예산현황

(단위: 천원)

예 산 액	집 행 액	집행률(%)
65,779 (구비 65,779)	60,833 (구비 60,833)	92.5

Ⅲ. 2021년 주요업무 추진계획

연번	사 업 명	쪽
----	-------	---

- ① 체계적인 공유재산 관리 9
- ② 현장 중심의 도로·하천 등 재산관리 10
- ③ 상생가치를 반영한 공정 계약 운영 11
- ④ 건전한 재무회계 운영 12

1 체계적인 공유재산 관리

재산총괄팀

공유재산에 대한 실태조사를 통해 재산의 활용가치를 높이고, 보존 부적합 토지의 적극매각 및 변상금 부과 등 세외수입 징수를 강화하여 구 재정을 확충하는 등 효율적인 재산관리에 만전을 기하고자 함

□ 사업개요

○ 추진기간: 2021년 1월 ~ 12월

○ 공유재산(일반) 현황

(2020.10.31. 기준)

구분	계	공유재산	시유재산
토지	236필지 13,666 m^2	218필지 10,400 m^2	18필지 3,266 m^2
건물	8개소 2,282 m^2	1개소 141 m^2 (연)	7개소 2,141 m^2 (연)

※ 구 행정재산: 토지(2,057필지/1,211,609 m^2), 건물(199개소/209,483 m^2)

□ 세부 추진계획

○ 실효성 있는 공유재산 실태조사 추진

- 공유재산 관리대장과 각종 공부상 자료의 일치 여부 확인
- 공유재산의 적정사용 여부 확인(영구시설물 설치, 전대행위 등 확인)
- 공유재산의 무단점유, 유희상태 확인 및 활용가능 여부 등

○ 보존 부적합 토지 및 재개발사업 구역 내 토지의 적극적인 매각 추진

○ 대부재산의 관리 강화, 무단점유 재산 발굴을 통한 변상금 부과 및 대부 유도

○ 공유재산 세외수입 징수활동 강화

- 변상금 부과 징수 및 대부를 통해 구 재정 확충
- 체납자 재산 조기 압류, 납부 독려 및 현장방문을 통한 징수율 제고

○ 공유재산심의회 운영 및 관리계획 수립을 통한 체계적인 재산관리

○ 공유재산 공제보험 가입 및 공공분야 부가가치세 신고·납부

□ 추진일정

○ 공제보험 가입: 1월 ~ 3월(수시분 연중)

○ 공유재산 실태조사: 3월 ~ 10월

○ 매각, 대부, 변상금 부과 등 세외수입 징수: 1월 ~ 12월

○ 공유재산 심의회 운영: 분기별

○ 공공분야 부가가치세 신고·납부: 분기별

□ 소요예산: 총 327,304천원(구비 327,304)

도로·하천 등 국·공유 행정재산 실태조사 및 정비를 통해 재산 관리 대장을 현행화하고 유휴 행정재산 발굴 등을 통한 효율적인 관리로 신규 세원을 발굴함으로써 세입증대 및 행정재산 관리에 만전을 기하고자 함

□ 사업개요

- 기 간: 2021년 1월 ~ 12월
- 내 용: 국·공유지 행정재산 실태조사, 점용료 및 변상금 부과, 체납자 관리
- 행정재산 현황 (2020.10.31. 기준)

계		구유재산		시유재산		국유재산	
필지	면적(m ²)	필지	면적(m ²)	필지	면적(m ²)	필지	면적(m ²)
4,279	5,145,425	1,678	812,776	1,972	3,427,242	629	905,407

- 징수목표: 6,640,853천원 (단위: 천원)

계	도로사용료	변상금	징수교부금
6,640,853	3,547,338	897,690	2,195,825

□ 세부 추진계획

- 국·공유 행정재산(도로·하천 등) 실태조사
 - 총 4,279필지 중 행정처분을 통해 관리하는 2,108건 중심
- 도로·하천 등 점용료 부과자료(지하매설물·지상매설물 등 포함) 정비
 - 3월 점용료 정기분 부과 및 신규 점용 허가, 원상복구, 면적·소유자 등 변경처리
- 행정재산 무단점용 변상금 부과 및 관리
 - 12월 변상금 정기분 부과·징수 및 무단점용지 발굴, 용도폐지 등

□ 추진일정

- 2021년 도로·하천 등 점용료 부과자료 정비 및 정기분 부과: 1월 ~ 3월
- 국·공유 행정재산(도로·하천 등) 실태조사: 4월 ~ 10월
- 도로점용 허가기간 만료에 따른 기간연장처리: 9월 ~ 12월
- 2021년 변상금 사전통지 및 정기분 부과: 11월 ~ 12월
- 점용허가(신규변경·폐쇄), 무단점용지 발굴, 용도폐지: 연중

□ 소요예산: 총 40,726천원(구비 40,726)

공사·용역·물품 등 계약업무에 국가종합전자조달시스템(G2B)을 이용한 전자입찰을 시행하고 입찰·계약·대금지급 등 계약정보를 공개하여 계약업무의 투명성 및 공정성을 확보하고자 함

□ 사업개요

- 추진기간: 2021년 1월 ~ 12월
- 대 상: 공사, 용역, 물품제조·구매 등 계약업무
- 내 용
 - 국가종합전자조달시스템(G2B)을 통한 전자계약 시행
 - 전자태그시스템을 통한 효율적 물품관리

□ 세부 추진계획

- 계약정보의 효율적 제공으로 소통 및 입찰 참여기회 확대
 - 분기별 발주사업 사전공고: 매분기 초 구 홈페이지
 - 수의계약내역 공개: 전월 실적, 매월 20일까지 구 홈페이지
- 대금지급관리시스템 이용 활성화
 - 대상: 계약금액 5천만원 이상, 공사기간 30일 초과인 건설공사
 - 방법: 원도급사, 하도급사, 건설근로자, 장비/자재업체간 공사대금이 적기에 적정하게 배분되도록 구분관리 및 지급 확인
- 계약업무 대행 서비스 추진
 - 국·시·구비 보조금을 받아 집행하는 민간기관 및 단체의 계약 대행
- 수의계약 제도개선 시행
 - 수의계약 금액: 20,000천원(부가세 미포함)
 - 수의계약 건수: 공사·용역·물품계약 업체별(관내7건, 관외5건) 제한
- 물품수급 및 효율적 관리
 - 전자태그시스템을 활용한 효율적 물품관리
 - 불용품 매각처분을 통한 세외수입 증대

□ 소요예산: 총 36,220천원(구비 36,220)

2020회계연도 예산 및 재무회계 결산을 추진하여 1년간 집행실적 및 재정 운영 성과에 대해 종합적으로 분석·고시함으로써 재정운영의 투명성을 제고하고 보유자금의 계획적인 관리로 구 재정 수요에 안정적으로 대처하고자 함

□ 사업개요

- 기 간: 2021년 1월 ~ 12월
- 대 상: 일반회계, 특별회계 및 기금
- 추진내용
 - 2020회계연도 예산회계 및 재무회계 결산
 - 자금지출계획 및 보유자금 규모에 따라 세출예산 집행의 효율적 관리
 - 이자수입 세입조치 재무과 일원화(일반회계 및 특별회계)

□ 세부 추진계획

- 결산 기초자료 대사, 지출 오류자료 정비 및 결산서(안) 작성
- 공인회계사의 회계처리 적정성 검토 및 결산검사위원 결산검사 실시
- 재정운영 결과에 대한 결산기준 재정공시
- 세출예산의 부서별, 사업별 지출시기 적정성 검토
- 차세대 지방재정관리시스템 구축비 분담

□ 추진일정

- 회계관계공무원 재정보증보험 가입: 1월, 7월
- 2020년 귀속 연말정산 추진: 1월 ~ 3월
- 2020회계연도 결산서(안) 작성: 1월 ~ 3월
- 재무제표 공인회계사 검토 용역: 1월 ~ 4월
- 결산검사 실시(결산검사위원): 4월
- 결산(안) 구의회 승인: 제1차 정례회(6월)
- 결산자료 재정연감 작성 및 재정공시(결산기준): 7월 ~ 8월
- 기타이자수입 재무과 일괄 세입조치: 분기별

□ 소요예산: 총 154,281천원(구비 154,281)

IV. 신규·중점 추진사업

1 기부채납 재산관리의 일원화

재산총괄팀

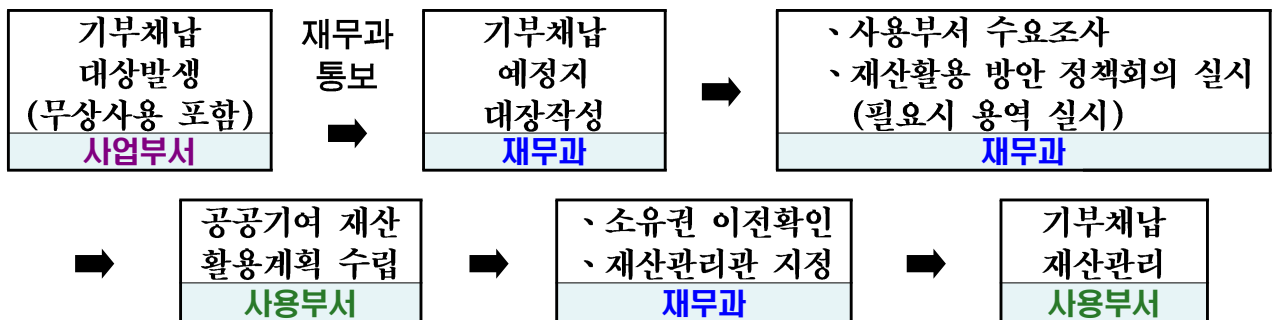
다양한 도시개발을 통한 기부채납 재산이 구민들의 수요에 맞게 효과적으로 조성될 수 있도록 운영방법을 개선하여 재산의 활용을 극대화하고자 함

□ 추진방향

- 기부채납 재산의 누락을 사전에 예방하도록 관리체계의 일원화
- 적시적기에 기부채납 재산의 사용부서 지정을 통한 효율적인 재산활용

□ 사업개요

- 기부채납 절차개선(안)



□ 세부 추진계획

- 기부채납 재산 대장작성
 - 기반시설을 제외한 시설로 활용할 수 있는 기부채납 예정재산의 목록화
- 사용부서 수요조사 일원화
 - (현 행) 기부채납 재산 결정시 사업 부서별로 사용부서 수요조사 실시
 - **(개선) 체계화된 관리를 위해 사용부서 수요조사를 재무과에서 일원화 실시**
 - ※ 사업부서: 건축과, 도시계획과, 도시재생과, 주택과
- 기부채납 재산활용의 극대화를 위한 정책회의 실시

□ 추진일정

- 기부채납 예정지 현황 파악 및 사용부서 지정: 연중
 - 기부채납 예정지 대장작성 및 사용부서 수요조사 · 재산관리관 지정

□ 소요예산: 비예산

보도횡단 차량진출입시설에 대한 실태조사 실시 및 정비를 통해 도로점용에 따른 안전관리에 만전을 기하고자 함

□ 추진방향

- 공공일자리를 활용한 실태조사 실시로 허가 및 무단시설에 대한 체계적 관리
- 쾌적하고 안전한 보행환경 조성

□ 사업개요

- 차량진출입시설 허가 현황 (2020.10.31. 기준)

총 계	구유지	국유지	시유지
1,352	208	53	1,091

- 현장 전수조사를 위한 신규 일자리 창출
 - 조사기간: 3월 ~ 6월
 - 조사대상: 시도(폭 20m 이상)의 차량진출입시설 등
 - 조사방법: 차량진출입시설 현장 조사(2인 1조: 2개조)
 - 조사내용: 보도 파손, 무단시설 확인, 사진 촬영 등

□ 세부 추진계획

- 차량진출입시설 실태조사 계획 수립 및 조사대상 기초자료 작성
 - 도로관리시스템, 행정재산 관리대장을 통한 기초 자료 작성 등
- 공공 일자리사업을 활용한 현장 전수조사 실시 ← 일자리경제과 협조
 - 채용예정인원: 총 4명(주 5일/ 1일 4시간 근무)
 - 기초조사 결과를 토대로 차량진출입시설 현황 조사
- 사후조치
 - 현장조사 결과 자료갱신 · 대장 관리 및 무단점유시설 변상금 부과 등

□ 추진일정

- 차량진출입로 전수조사 계획 수립 및 기초자료 작성: 2월
- 차량진출입로 현장 전수조사: 3월 ~ 6월

□ 소요예산: 비예산