

제150회 영등포구의회
2009년도 제2차 정례회
'09.11.20 ~ 12.18



---

# 주요업무보고

- 2009년도 추진실적 및 2010년도 계획 -

---



## 가정복지과

# 보 고 순 서

- **일 반 현 황** ..... 1
- **2009 주요업무 추진실적** ..... 3
- **2010 주요업무 계획** ..... 10
- **특 수 사 업** ..... 16

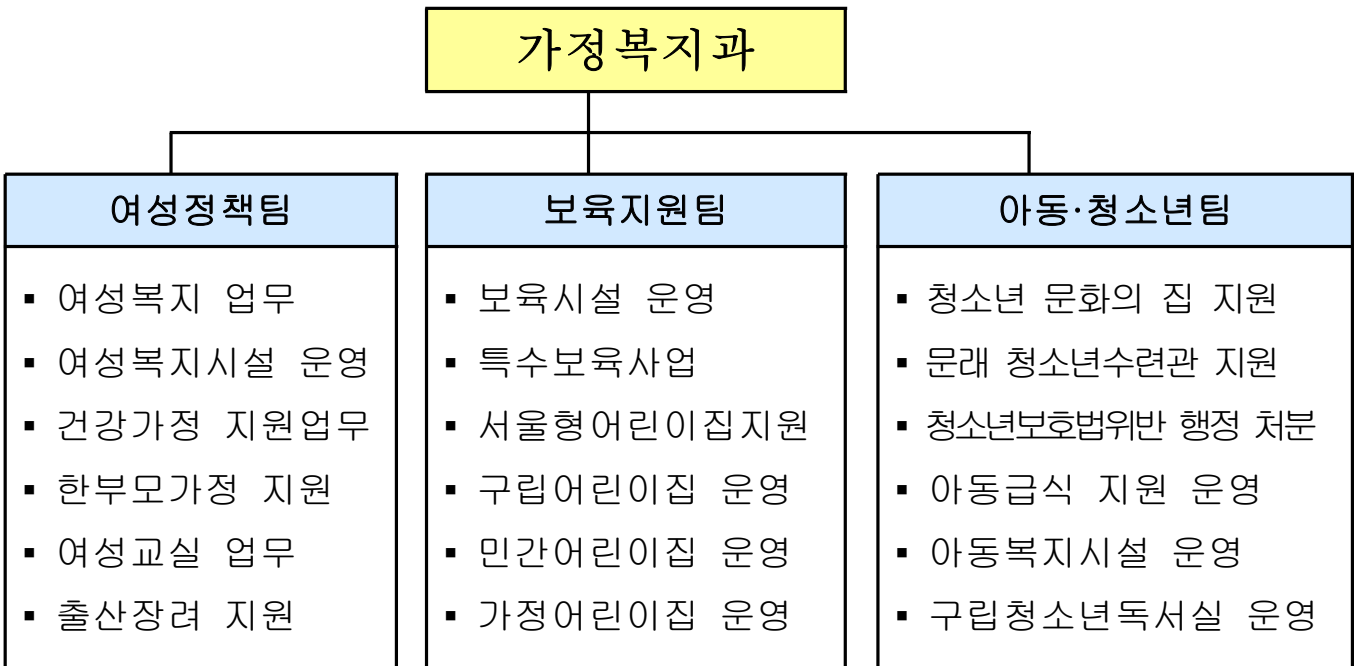
# I. 일반 현황

## I 인 력

구 분	계	일 반 직					기능직			계약직
		5급	6급	7급	8급	9급	7급	8급	9급	
정 원	19	1	3	9	3			2	1	
현 원	20	1	4	9	1	1	1	1	2	
과부족	+1		+1		-2	+1	+1	-1	+1	

※ 실무수습 1 별도

## II 조 직



III

**주요시설 및 장비**

복지시설	주요 시설현황	
	위치	시설장
W-ing (구 은성원)	영등포구 신길7동 1327	최 정 은
건강가정지원센터	영등포구 신길1동 465-2	금 유 현
보육정보센터	영등포구 신길4동 232-20	정 혜 원
양평동 주민복지회관	양평동3가 36번지	김 혜 경
문래청소년수련관	영등포구 문래1동 3가 73	정 진
청소년 문화의집	영등포구 신길2동 107-2	이 문 학

IV

**예산 현황**

예산 현액

(단위 : 천원)

단위사업명	①예산현액	②집행액		③이월 예상액	불용 예상액 (①-②-③)
		집행액	집행예정액		
<b>합 계</b>	<b>33,328,000</b>	<b>25,915,937</b>	<b>6,693,977</b>	<b>0</b>	<b>718,086</b>
여성사회참여 및 양성평등 문화 확산	127,115	108,835	16,910		1,370
소외여성 지원	17,506	15,412	818		1,276
가족복지 증진	503,889	350,810	152,579		500
보육서비스 강화	476,900	363,418	87,083		26,399
보육료 지원	14,097,510	10,521,413	3,192,827		383,270
보육시설 운영지원	9,522,649	7,308,888	1,939,599		274,162
보육시설 기능강화	4,785,777	4,170,865	614,912		0
청소년 건강문화 육성	88,810	68,040	19,806		964
청소년복지시 설운영	1,680,879	1,597,255	53,797		29,827
아동복지의 증진	1,926,965	1,311,001	615,646		318
여성발전기금	100,000	100,000	0		

## II. 주요업무 추진실적

### 1 여성의 사회참여 및 양성평등 문화촉진

여성지위향상 및 양성평등의 촉진 등 사회참여를 유도하고 다양한 여성 정책을 개발 구정에 반영하여 여성이 행복한 구를 만들고자 함

#### □ 사업개요

- 대상인구 : 여성인구 202,321중 20세이상 162,839명(80.5%)
- 추진근거 : 영등포구 여성정책발전 기본조례
- 각종 불평등한 사회적 제도를 정비하여 평등한 기회 및 권리부여

#### □ 추진실적

- 공무원 및 계층별 대상으로 찾아가는 성 인지 교육 : 연중

구분	계	공무원	단체장 및 여행포럼단	학 생 (6개교)
명(회)	3,544(18회)	325(8회)	172(4회)	3,047(6회)

- 여성위원회 개최 : 위원 20인(당연직 3명, 위촉직 17명)
  - 개최 2회(3.17, 10.22)
  - 각종 위원회 여성참여율 제고 : 위촉율 43%, 참여율 90%이상
- 여성지도자 워크샵 개최 : 3. 26~27(1박2일), 100명
  - 여성지도자 강연, 환경홍보, 단체사례 발표, 산행 등
- 여성교실 운영 : 3회 775명 수료(현재 4회기 교육 진행중)
  - 여성인력개발 : 여성지도자 워크샵, 여성교실 운영, 자가정비 교실
- 나눔장터 운영 : 5회 운영, 재활용품 가전 및 의류 판매 2,400점
  - 여성사회참여 : 나눔장터 운영(연6회 이상),
- 제4회 영등포구 양성평등 걷기 행사 : 2009. 6.21(일) 07:00
- 여성주간 기념식 개최 : 2009. 7.11(토) 14:00
- 여행포럼 개최(4회) : 4월, 6월, 7월, 9월 각 300명 이상 참석.
- 여성운전자들을 위한 자가정비 교실 : 2회(1회당 4일간) 100명

## 2 소외여성지원 확대

여성폭력으로 인한 위기가정 및 다문화 가족 등 소외계층을 대상으로 건강한 가정생활을 할 수 있도록 적극 지원하고자 함

### □ 현황

#### ○ 여성결혼이민자 현황

계	한국계 (중국)	중국	베트남	일본	필리핀	몽골	기타
2,607	1,438	792	185	48	46	17	81

#### ○ 여성복지시설 현황

여성 복지시설	주요 시설현황		
	위치	시설장	운영법인
W-ing 쉼터	영등포구 신길7동 1327	박정애	사회복지법인 W-ing
Ing 그룹홈	영등포구 신길동 108-2, 우성 403-1405	박정애	
w-ing 성공센터	영등포구 신길7동 1327	최정은	

### □ 사업개요

- 다문화가족 여성에 대한 사회통합 지원과 가족복지 및 인권증진도모
- 여성장애인 · 소외여성에 대한 인권상담 통한 사회적응력 강화.

### □ 추진실적

- ‘아주 특별한 결혼식’ : 10쌍(6.19, 당산공원)
- 다문화가족을 위한 부부워크숍 개최 : 3.22(40가정)
- 다문화가족 각종 지원사업 전개
  - 한국생활적응 지원 : 무료법률지원 연계, 자조모임 육성·지원
  - 영등포구 다문화가족지원센터 운영 지원
- 가정폭력·성폭력 예방
  - 찾아가는 성폭력예방 교육 실시 : 7회 1,750명(관내 초중고교)
  - 성매매 예방교육 실시 : 상·하반기 2회/600명(민방위대원).

### □ 향후계획

- 다문화가족지원센터 운영지원.

### 3

## 가족복지 증진

저출산, 고령화와 이혼율 증가 등 가정문제가 심각하고, 가정에 국한된 문제가 아닌 사회문제로 인식, 중 장기적으로 가정문제를 사전에 예방하고 해결하여 구민에게 건강한 가족생활과 복지증진을 적극 지원하고자 함

#### □ 사업개요

- 가족돌봄 기능을 확대하고 가족친화적인 사회환경 조성
- 한부모가족의 문제 해소를 위한 종합서비스 제공과 가족기능 강화
- 출산장려 지원 : 2008. 1. 1이후 출생한 셋째아 이상
- 건강가정지원센터 운영
  - 교육·문화·상담사업외 자녀양육정보, 가족생활 정보제공등
  - 아이돌보미 사업 추진

#### □ 추진실적

- 건강가정지원센터 운영
  - 소 재 지 : 신길1동 465-2(신길종합사회복지관 4층)
  - 교육·문화·상담사업외 자녀양육정보, 가족생활 정보제공등
- 아이돌보미 사업 추진
  - 운영기관 : 건강가정지원센터
  - 사업기간 : 연중
  - 이용가정 : 0세 ~ 만12세 서비스 이용 희망가정
- 출산장려금 지원 운영
  - 대 상 : 영등포 1년거주 이상 셋째아 이상 출산시 지급
  - 내 용 : 셋째아 이상 50만원, 넷째아 이상 70만원 지급
- 저소득 한부모가정 지원
  - 양육비 : 1~10세 미만 월 50천원
  - 학비·입학금(고등학생) : 362,700원
  - 교통비(중·고)·학용품비(초·중·고) : 126,900원
  - 소요예산 : 국비(양육비·학비·입학금) : 450,000천원  
시비(교통비·학용품비) : 230,000천원

#### □ 향후계획

- 건강가정지원센터 운영 지원

저출산과 맞벌이 부부 증가 등의 보육수요에 대처하여 보육지원 사업을 확대하고 보육서비스 향상을 통하여 가정복지 증진에 기여하고자 함

#### □ 사업개요

- 보육시설 현황 : 207개소
  - 국공립 26, 민간 99, 가정 72, 직장 10
- 주요내용
  - 보육시설 및 영·유아 등에 대한 보육지원
    - 보육시설종사자 처우개선 및 시설 운영비 지원
    - 저소득층 영·유아 보육료 등 지원
  - 구립어린이집 위탁업무 추진

#### □ 추진실적

- 저소득층 영·유아 보육료 지원 : 19,940명 / 10,521,413천원
- 민간가정 보육시설 냉방비 지원 : 163개소 / 66,000천원
- 민간가정 보육시설 영아간식비 지원 : 17,315명 / 259,725천원
- 민간가정 보육교사 처우개선비 지원 : 6,460명 / 1,292,000천원
- 민간가정 보육시설 교재교구비 지원 : 170개소 / 141,500천원
- 보육시설종사자 중식비 지원 : 6,850명 / 171,250천원
- 방과후교실 지원 : 3,120명 / 264,500천원
- 어린이날 한마당 잔치 지원 : 1회 / 15,000천원
- 보육시설 종사자 및 부모교육 : 6회 / 1,750명
- 장애아통합시설 장애아동 가족 나들이 행사 : 1회 / 110명
- 구립어린이집 재위탁 : 5개시설(양평3개어린이집 외 4개시설)
- 서울형 어린이집 공인 및 정부평가 인증 : 서울형 40개소, 평가인증 83개소

#### □ 향후 추진계획

- 보육시설 운영 및 저소득층 보육료지원 지속추진.



## 5

# 구립 어린이집 건립 추진

자녀 보육에 대한 많은 비용과 안심하고 맡길 수 있는 어린이집 부족 등 저출산의 사회적 문제 해결을 위하여 구립 보육시설 없는 동에 최소한 한 개 이상 구립 어린이집을 건립, 여성의 출산 및 사회적 진출을 도모하고 보다 나은 보육서비스 향상에 기여

### □ 양평동 주민 복지회관 건립

#### ○ 사업개요

- 소재지 : 양평동3가 36번지
- 사업기간 : 2003. 10. ~ 2009. 9.
- 규모 : 지하1층/지상5층 [대지면적 992㎡, 건축면적 2,983.36㎡]
- 어린이집 건축면적 : 지하1층/지상1~2층 연면적 1,059.27㎡(320평)
- 사업내용 : 노유자 시설(어린이집 및 재가노인 복지시설) 및 문화 복지시설, 다목적홀, 주민복지프로그램

#### ○ 추진실적

- 2003. 10. 양평3가 어린이집 재건축 국유지매입계획 수립
- 2004. 3 ~ 7월. 국유재산관리계획 승인 및 의결
- 2004. 10. 양평3가 어린이집 건립부지 매입
- 2006. 8. 양평3가 어린이집 등 건립 계획(구청장 방침)
- 2007. 3 ~ 9월. 설계용역 발주 및 완료
- 2007. 12 ~ 2009. 5월. 건축공사 착공 및 준공
- 2009. 9. 양평동 주민 복지회관 개관

### □ 문래동 어린이집 건립

#### ○ 사업개요

- 소재지 : 영등포구 문래동4가 6-9번지
- 사업기간 : 2009. 4. 28. ~ 2009. 12. 21.
- 규모 : 지하1층/지상3층(대지면적364.60㎡,건축면적 540.56㎡)
- 어린이집 건축면적 : 지상1층 연면적 166.94㎡(50평)
- 사업내용 : 어린이집, 마을금고, 프로그램실, 다목적실, 주민자치위원회 사무실, 교재실

○ 추진실적

- 2009. 4. 28. 공사발주
- 2009. 5. 19. 계약자 선정 및 계약체결
- 2009. 5. 26. 공사착공
- 2009. 9. 9. 준공
- 2009. 9. 30. 위탁운영체 모집공고

○ 향후계획

- 위탁체 선정 : 2009. 12. 3.
- 위탁계약 체결 : 2009. 12. 7.
- 문래동 어린이집 개관 : 2009. 12. 22(예정)

□ 여의동 어린이집 건립

○ 사업개요

- 소재지 : 영등포구 여의도동 53-22번지
- 사업기간 : 2009. 2. 2. ~ 2010. 4. 30.
- 규모 : 지하2층/지상5층(대지면적618㎡,건축면적 2,072㎡)
- 어린이집 건축면적 : 지하1층/지상1층 연면적 300.39㎡(91평)
- 사업내용 : 어린이집, 주민자치센터, 동대본부, 프로그램실, 헬스장, 회의실

○ 추진실적

- 2005. 9. 여의동청사 신축 계획
- 2007. 10. 서울시 투자심사
- 2008. 7. 설계용역 완료
- 2008. 12. 공사착공

○ 향후계획

- 준공예정 : 2010. 4(예정)
- 위탁운영체 모집공고 : 2010. 1.
- 위탁체 선정 : 2010. 3.
- 위탁계약 체결 : 2010. 4.
- 문래동 어린이집 개관 : 2010. 4.(예정)

미래사회의 주역이 될 청소년들을 위한 다양한 프로그램을 실시 하여 각종 유해환경 으로부터 청소년을 보호하고 건전한 가치관 확립 및 균형 있는 인격체 형성을 도모하고자 함

#### □ 사업개요

- 청소년 건전문화 활동지원 및 글로벌 인재양성 인프라 구축
- 유해환경 으로부터 청소년 보호등 주요시책 발굴추진
  - ※ 우리구 청소년인구 : 77,370명(9~24세/총인구대비 19%)

#### □ 추진실적

- 꿈나무프로젝트 인센티브 평가 : 우수구 수상 80,000천원
- 구립청소년독서실 활성화 연구용역 : 13개소 19,000천원
- 모범,효행청소년 발굴 표창 : 42명(모범27, 효행15)
- 아동,청소년 서비스 질 향상위한 설문조사 : 1회
- 청소년유해약물(술,담배등)취급위반업소 행정처분:13건 10,300천원
- 아동,청소년 건전육성 및 확대방지 관련 세미나등 : 5회 600여명
- 청소년 문화유적지 및 테마학습체험 등 : 4회 330명
- 신종플루 관련 17개교 휴교,한시적 급식제공 : 305명 2,900천원

#### □ 향후계획

- 신종플루 예방 42개시설 지도점검 강화 및 휴교시 급식제공 철저
- 구립청소년독서실 운영조례 제정
- 방학중 청소년 한문 예절교실 운영

### Ⅲ. 2010 주요업무 계획

#### 1 여성의 사회참여 및 양성평등 문화촉진

여성지위향상 및 양성평등의 촉진 등 사회참여를 유도하고 다양한 여성정책을 개발 구정에 반영하여 여성이 행복한 구를 만들고자 함

##### □ 추진방향

- 양성평등 교육 및 문화확산으로 여성의 사회적 경제적 지위향상
- 각종 불평등한 사회적 제도를 정비하여 평등한 기회 및 권리부여

##### □ 추진계획

- 여성주간 기념행사(7. 1 ~ 7. 7)
  - 여성주간 기념식, 양성평등걷기 행사, 여성영화제 등.
- 여성교실 운영(연4회)
  - 과목 : 요리교실등 13개 과목 - 대상 : 주민 1,100여명,(연4회)
- 영등포구 여성백일장 대회
  - 일시 : 2010. 10월중. - 대상 : 500명(영등포 거주 여성)
- 푸른 알뜰장 개최
  - 일 시 : 연 4회 이상(매월 3째 수요일, 하·동절기 제외)

#### 2 소외여성지원 확대

여성폭력으로 인한 위기가정 및 결혼이민자 가정 등 소외계층을 대상으로 건강한 가정생활을 할 수 있도록 적극 지원하고자 함

##### □ 추진방향

- 다문화가족 여성에 대한 사회통합 지원과 가족복지 및 인권증진도모
- 여성장애인·소외여성에 대한 인권상담 통한 사회적응력 강화

##### □ 추진계획

- '아주 특별한 결혼식' : 6월중 10쌍
- 영등포 여성교실과 연계한 여성결혼이민자 취업 지원
- 다문화가족을 위한 부부워크샵 개최 : 5월중
- 가정폭력·성폭력 예방
  - 성매매 예방교육 실시 : 상·하반기 2회/600명(민방위대원)

### 3

## 가족복지 증진

저출산, 고령화와 이혼율 증가 등 가정문제가 심각하고, 가정에 국한된 문제가 아닌 사회문제로 인식, 중 장기적으로 가정문제를 사전에 예방하고 해결하여 국민에게 건강한 가족생활과 복지증진을 적극 지원하고자 함

#### □ 추진방향

- 가족돌봄 기능을 확대하고 가족친화적인 사회환경 조성
- 한부모가족의 문제 해소를 위한 종합서비스 제공과 가족기능 강화

#### □ 추진계획

- 건강가정지원센터 운영
  - 교육·문화·상담사업외 자녀양육정보, 가족생활 정보제공등
  - 아이돌보미 지원사업 : 0세 ~ 만12세 서비스 이용 희망가정
- 출산양육지원
  - 출산장려금 지원 : 240명,                      - 셋째아 양육지원 : 9,700명
- 저소득 한부모가정 지원
  - 양육비 : 1~10세 미만 월 50천원
  - 학비·입학금(고등학생) 및 교통비 지원

### 4

## 여성을 위한 복지혜택 안내책자 발간

점차 다채로워지고 있는 여성을 위한 복지혜택을 **한눈에 알기 쉽도록 발간**하여 여성이라면 누구나 그 혜택을 누리고, 또한 알권리를 충족하여 주기 위함

#### □ 추진방향

- 각 실과에 산재되어 있는 여성을 위한 복지 및 보건의료 혜택을 안내책자 한편으로도 알기 쉽게 요약

#### □ 추진계획

- 발간부수 : 총 3,000부
- 배 부 처
  - 종합사회복지관 2개소 및 여성복지시설 및 상담소 9개소
  - 각 부서 및 동 주민센터 / 구청 및 보건소 민원실 등
- 주요내용
  - 영등포구 여성정책 추진방향 및 목표
  - 여성의 사회참여 제고 여성교실 운영 및 여성관련 자료

## 5

### 부모가 꿈꾸는 KS보육시설 확대

보육시설의 정부 평가인증제를 활성화하고 서울형어린이집 공인을 적극 추진함으로써 보육서비스의 획기적 증진을 도모하고자 함

#### □ 추진방향

- 정부평가인증 통과 보육시설에 대한 인센티브 지원
- 보육환경의 지속적 개선을 통한 안심 보육서비스 제공

#### □ 추진계획

- 정부평가인증(KS) 보육시설 확충 (78개소 ⇒ 130개소)
- 서울형어린이집 공인 (40개소 ⇒ 110개소)
- 평가인증 참여 적극유도 및 보육정보센타의 조력기능 강화
- 평가인증 사전준비의 애로사항 해소를(소요경비, 소요기간 등) 위한 환경개선비 신규 지원(시설당 100만원, 50개시설)
- 평가인증 조력을 위한 보육정보센타 직원 처우개선(연540만원)
- 상대적으로 취약한 민간시설에 대한 평가인증 중점관리 및 행정지도
- 정부평가인증 지원을 통한 서울형어린이집 공인 확대

## 6

### 영·유아 복지 향상

저출산과 맞벌이 부부 증가 등의 보육수요에 대처하여 보육지원 사업을 확대하고 보육서비스 향상을 통하여 가정복지 증진에 기여하고자 함

#### □ 추진방향

- 보육시설 지원강화로 실질적 공보육 구현
- 보육시설운영 내실화 및 투명성 확보

#### □ 추진계획

- 보육 지원사업 확대 및 내실화
  - 보육시설 종사자 및 부모교육 실시
  - 민간어린이집 영아간식비 및 냉·난방비 지원
  - 구립·민간보육시설 한마당 잔치 지원
  - 보육정보센타 및 민간보육시설 종사자 처우개선비 등 지원
  - 정부평가인증 시설 확대 및 서울형어린이집 공인 지속추진
- 보육시설 지도점검 실시
  - 보조금 지원신청 적정여부 및 예산회계 처리에 관한 사항 등
- 구립어린이집 위탁업무 추진
- 영유아프라자 위탁운영

## 7 고 품격 보육시설 브랜드 사업

노후된 국공립 어린이집 시설을 환경친화적 건축재료 사용 개·보수로 아토피·천식 등을 사전 예방하고, 장애아 특수 보육시설 설치하며, 국공립 보육시설을 타 구와 차별화 하여 명품 원스톱 보육시설 건립함으로써 보다 수준 높은 보육서비스를 제공하고자 함

### □ 추진방향

- 환경친화적 실내외마감재 등 건축재료 사용 및 보육실내 공기질 개선
- 장애아들이 편리하게 이용할 수 있는 특수 보육시설 설치
- 다문화 보육시설, 장애아전문보육시설, 장난감도서관, 보육사업연구관 및 교육관 등 명품 보육 종합 복지관 건립추진

### □ 추진계획

- 친환경 국공립 보육시설 개보수 추진 계획
  - 구립 대림3동 어린이집외 15개소 257,000천원(국.시.구비)
- 장애아 특수 보육시설 추진 계획
  - 구립 하나프루니 신길 어린이집외 7개소 210,000천원(시.구비)
- 구립 여의동 어린이집 신설 추진 계획(개관: 2010년 6월경)
  - 시설비: 357,322천원(국비 198,215 시비 99,107 구비 60,000)

## 8 아동·청소년이 행복한 꿈나무 프로젝트

미래사회의 주역이 될 청소년들에게 꿈과 희망을 주고 건강한 문화시민과 글로벌 인재로 양성하기 위한 새로운 패러다임으로 아동과 청소년의 행복 보장 및 삶의 질 향상 기여

### □ 추진방향

- 아동·청소년이 행복한 영등포구 꿈나무육성 생활화
- 부서별 신규사업 발굴 및 단위 사업별 내실화 도모

### □ 추진계획

- 시설이용자 자원봉사 대학생 등 1:1 맞춤형 학습지도 활성화
- 네트워크 기능 활성화를 위한 아동·청소년 복지시설 안내서제작
- 구 홈페이지 꿈나무 프로젝트 사이트 확충 : 20개소 ⇒ 26개소
- 장애, 비장애인이 함께하는 사회인식 개선 캠프활동 : 1회 70명
- 청소년 편익 증진을 위한 설문조사 : 2회 600여명

## 9

**청소년 건전문화 육성**

미래사회의 주역이 될 청소년들을 위한 다양한 프로그램을 개발 제공하여 각종 유해 환경으로부터 청소년을 보호하고 건전한 가치관 확립 및 균형 있는 인격체 형성을 도모하고자 함

## □ 추진방향

- 청소년 건전문화 활동 지원 및 글로벌 인재양성 인프라구축
- 유해환경으로부터 청소년 보호 등 주요시책 발굴 추진

## □ 추진계획

- 청소년문화유적지 순례 : 연1회 5,000천원
- 서울청소년교육미디어축제 : 연1회 8,000천원
- 모범·효행 청소년 표창 등 : 60여명
- 청소년 한문예절교실 운영 : 1개소 30여명 10,500천원
- 청소년 통행금지 및 제한구역 감시초소 운영 : 3개소 4명
- 청소년 유해약물(술,담배 등) 취급위반업소 행정처분 : 10건 10,000천원

## 10

**요보호 아동 자립능력 배양을 위한 복지 향상**

아동이 가정과 지역사회에서 행복하며 사랑받고 안전하게 성장하는 사회 실현 위해 아동복지시설 및 요보호 아동에 대한 적극적인 지원으로 자립능력 배양 및 건전한 가치관 형성 통한 사회인으로 육성 도모

## □ 추진방향

- 모든 위험으로부터 아동보호 및 지속투자를 통한 건강한 문화시민 육성
- 아동복지시설 및 요보호아동에 대한 적극적인 지원 및 자립능력 배양

## □ 추진계획

- 돈보스코 등 6개 아동보호·생활시설 운영비 지원 : 23억원(전액시비)
- 좋은나무 등 6개 지역아동센터 운영비 지원 : 255,000천원(국, 시비)
- 가정위탁보호아동 지원 : 27세대 37명 (1인 월 70천원)
  - 대 상 : 보호 필요한 18세미만 아동의 조부모, 친인척 및 일반위탁가정
- 입양 아동 양육비 지원: 31세대 39명 (1인 월 100천원)
- 저소득 아동 3,800여 명 급식 지원 : 19억원( 국.시.구비)
  - 대 상 : 3,800여 명 ( 학기중 500, 방학중 3,300)
- 복지시설등 위문격려 : 4회 16,300천원



청소년 문화예술 프로그램 운영지원 등 건전한 문화환경 조성 및 수련시설 제공을 통해 꿈과 희망을 주고 공동체의식 함양은 물론 자기개발을 위한 여가선용 및 문화수준 향상 위한 시설운영 지원 및 확충코자 함

#### □ 영등포청소년문화의집 운영

- 위탁운영체 : 재단법인 청소년과 사랑사랑(이사장 양종수)
- 위탁기간 : 2009. 5. 1 ~ 2012. 4. 30(3년)
- 시설규모 : 대지 1,597㎡, 건물 1,498㎡ (지하 1층, 지상 3층)
- 종사자 : 11명(원장, 프로그램 4, 시설 및 독서실 관리 6)
- 프로그램 : 독서실, 문고, 음악·댄스·풍물연습 등

#### □ 문래청소년수련관 운영

- 위탁운영체 : 영등포도시시설관리공단
- 위탁기간 : 2010. 1. 1 ~ 2012. 12. 31(2년)
- 시설규모 : 부지 2,348㎡, 연건축면적 4,306㎡(지하1층, 지상3층)
- 종사자수 : 29명(일반직14명, 기능직3명, 계약직12명)
- 시설현황 : 소극장, 헬스장, 수영장, 체육실 등
  - ※리모델링 및 증축 공사로 당산동1가 코오롱상가 임대 운영중
  - 공사기간 : 2009. 3. ~ 2010. 9월(증축면적 : 1.048㎡)
  - 예 산 액 : 95억원(국비 12억, 시비 83억)

#### □ 구립 청소년독서실 운영

- 위탁운영체 : 영등포 도시시설관리공단외 1개소
- 독서실 : 15개소(B급 8, C급 7) 1,531석(남 843, 여 688)
- 종사자 수 : 33명(관리직 1명, 임시직 32명)

#### □ 청소년유스호스텔 건립

- 위 치 : 하자센터(영등포동 7가 57)
- 사업기간 : 2009. 8 ~ 2011. 12월
- 규 모 : 대지 4,950㎡, 건물 9,628㎡(지하2층/지상7층)
  - 숙박시설 1일 240명, 연회 집회시설 460석
- 사 업 비 : 193억원(서울시 직접발주)

## IV. 특 수 사 업

### 1 아동보호 통합서비스 프로그램 확충

각급 아동·청소년 복지시설과 구청 등 유관기관 유기적인 협력체계를 구축하고 정보를 공유함으로써 아동복지 증진 및 건전아동 육성에 만전을 기하고자 함

#### □ 관련근거

- 구청장 방침 제43호(2009.2.17) 「아동·청소년 복지시설장과 네트워크 기능 활성화 방안강구」
- 「서울시 꿈나무 프로젝트」 2010 중기계획 일환의 자체 특수사업 발굴

#### □ 추진방향

- 지역내 위기 아동문제에 상호 공동 대처 방안 강구
- 꿈나무 프로젝트 내실화로 아동·청소년 복지 향상

#### □ 관내 아동·청소년 복지시설 : 총 42개소(1일 3,600여명 이용)

#### □ 추진계획

- 권역별 소규모 아동·청소년 테마축제 운영 4회
- NOW(Now Opportunity Welfare) START 통합 네트워크 활성화 : 30명 ⇒ 80명
- 아동·청소년 복지시설 종합안내서 제작 : 2010년도 500부
- 장애,비장애인이 함께하는 사회인식 개선 특화캠프 운영 : 1회 70명
- 시설 이용 아동·청소년 편익 증진을 위한 설문조사 : 1회 600명
- 「영등포구 꿈나무프로젝트」 관련 구 홈페이지 카테고리확충 : 20개 ⇒ 26개
- 시설이용자 활성화 및 이미지 개선 배너제작 : 2회 84개
- 아동·청소년 복지시설 「안전점검 상설기동반」 운영 : 연중, 2명
- 아동·청소년 복지시설 센터장 합동간담회 정례화 : 2회