

제155회 영등포구의회
제1차 정례회



『교육 복지 사람중심 새 영등포』 실현을 위한

2010년 주요업무 보고



세 무 과

순 서

- 일반 현황 1
- 정책목표와 방향 3
- 주요업무 추진실적 및 계획 4

I. 일반 현황

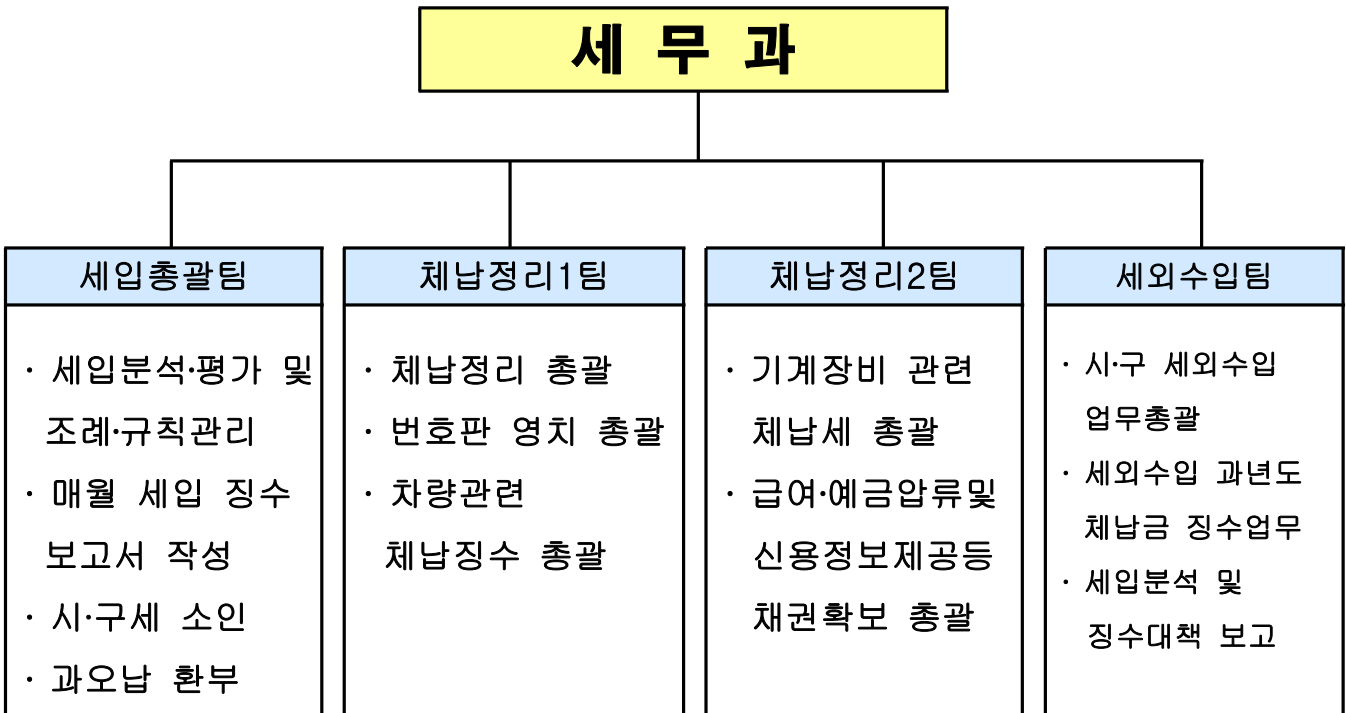
1

인 력

구 분	계	일 반 직						기능직		
		4급	5급	6급	7급	8급	9급	8급	9급	10급
정 원	34		1	6	10	9	8			
현 원	33		1	6	22	4	0			
과부족	△1				12	△5	△8			

2

조 직



3

주요시설 및 장비

주요장비 및 시설	내 용
세무종합시스템 및 세외수입 종합징수시스템(정보통신망)	PC별 보안관리담당자(정,부) 지정하여 개인 비밀번호 입력 관리 체제로 운영하여 타인사용 엄금하여 과세자료 보호
고속프린터	고지서 발급, 내역서 출력
스타렉스차량	체납자동차 번호판 영치 차량(1대)

4

예 산 현 황

□ 예산 현황

(단위 : 천원)

단위사업명	예 산 액	집행액	집행율(%)
합 계	721,739	375,162	52.0
체납징수활동 강화	332,884	196,962	59.2
세외수입 확충	207,516	69,036	33.3
기본 경비	181,339	109,164	60.2

II. 정책목표와 방향

목 표

세수증대를
통한 구 재정 확보



방 향

세입목표 달성으로 구 재정확보

체납지방세 징수활동 강화

세외수입 체납징수 철저

세무행정 고객만족도 제고

Ⅲ. 주요업무 추진실적 및 계획

효율적 체납관리를 통한 재정수입 증대

1 지방세 체납징수활동 강화

□ 사업개요

- 최근의 경기침체등으로 인하여 체납액이 날로 증가하는 바, 강력한 체납 징수활동을 전개함으로써 세입징수 목표 달성에 만전을 기하고자 함

□ 세입총괄표

○ 구세입 총괄 : 304,754백만원

- 지방세 : 100,925백만원 (33.1%)
- 세외수입 : 84,881백만원 (27.9%)
- 기타(지방교부세,조정교부금,재정보전금,보조금) : 118,948백만원 (39.0%)

○ 세입 과징현황(6.30현재)

(단위 : 백만원, %)

구 분	목표액 (A)	부과액 (B)	징수액 (C)	비 율		전 년 동 기		
				A:C (진도율)	B:C (징수율)	A:C (진도율)	B:C (징수율)	
합 계	916,327	485,166	472,964	51.6	97.5	55.0	97.6	
구 세입 계	304,754	220,573	217,332	71.3	98.5	78.8	98.7	
구 세 입	구 세	100,925	50,906	50,750	50.3	99.7	30.0	99.3
	세외수입	84,881	71,130	68,045	80.2	95.7	113.1	97.0
	교부금 보조금등	118,948	98,537	98,537	82.8	100.0	106.2	100.0
시 세입 계	611,573	264,593	255,632	41.8	96.6	44.6	96.8	

□ 지방세 과징및 체납현황(6.30 현재)

(단위: 백만원)

구 분	목 표 (A)	조 정 (B)	징 수 (C)	체납액	대 비(%)		
					A:C	B:C	
합 계	712,498	322,817	306,382	16,415	43.0	94.9	
현년도	소 계	707,689	312,465	303,349	9,116	42.9	97.1
	시 세	607,701	261,918	252,958	8,960	41.6	96.6
	구 세	99,988	50,547	50,391	156	50.4	99.7
과년도	소 계	4,809	10,352	3,033	7,299	63.1	29.3
	시 세	3,872	8,814	2,674	6,120	69.0	30.3
	구 세	937	1,538	359	1,179	38.3	23.3

□ 사업목표(징수목표)

○ 현년도 징수목표

- 현년도 총 체납액 : 57,094건 9,116백만원
 - 시 세 : 51,499건 8,960백만원
 - 구 세 : 5,595건 156백만원
- 현년도 체납 징수목표 : 현년도 징수율 99%(6.30일현재 97.1%)

○ 과년도 징수목표

- 과년도 총 체납액 : 87,127건 7,299백만원
 - 시 세 : 74,470건 6,120백만원
 - 구 세 : 12,657건 1,179백만원
- 과년도 체납 징수목표액 : 4,809백만원
 - 시 세 : 3,872백만원
 - 구 세 : 937백만원

□ 지방세 징수실적(6.30일 현재)

- 현년도 징수실적 : 444,400건 303,349백만원(징수율 97.1%)
 - 시 세 : 397,101건 252,958백만원(부과대비 96.6%)
 - 구 세 : 47,299건 50,391백만원(부과대비 99.7%)

○ 과년도 징수실적 : 50,935건 3,033백만원(목표대비 63.1%)

- 시 세 : 46,935건 2,674백만원(목표대비 69.1%)

- 구 세 : 4,000건 359백만원(목표대비 38.3%)

□ 체납처분 추진실적

○ 지방세 체납자 채권확보 실적

- 부동산·차량 : 7,555건 8,203백만원

- 국세환급금등 기타채권 : 40명 871백만원

- 신용카드매출채권 : 43명 35백만원

○ 체납차량 번호판 영치 : 4,481대 2,122백만원

※ 자동차세1회 체납에 따른 영치예고 3,186대 525백만원 포함

□ 향후 추진계획

○ 세입목표달성을 위한 강력한 체납징수 활동

- 상습·고액체납자에 대한 강력한 징수활동

· 체납 징수 현장 출동반 편성 운영 및 동 담당별 책임 징수

· 압류부동산에 대한 과감한 공매 확행

- 조기채권확보 및 각종 행정제재

· 신용정보제공, 관허사업제한, 금융재산, 국세환급금 압류 등

○ 번호판 영치 및 상습체납차량 중점 정리 : 연중 실시

- 적극적인 영치활동(주행형 체납차량 인식시스템 운영)

- 고질·상습체납 차량 견인 및 공매 적극 추진

○ 소액 체납자도 납부촉구안내문을 발송등 적극적 징수

○ 현년도 체납중점 정리 및 시세입평가 마무리 : 2010. 11월 ~ 2011. 2월

2 세외수입 확충

□ 사업개요

- 세외수입 체납금에 대한 강력한 징수활동 및 세외수입 부서에 대한 지도점검·교육을 통한 적극적인 세원발굴 독려로 구 세입목표 달성에 기여하고자 함

□ 세외수입 과징현황(6.30 현재)

(단위 : 백만원, %)

구 분	목표 (A)	조정 (B)	징수 (C)	미수납	대 비		전년동기		
					A:C	B:C	A:C	B:C	
세외수입 합계	84,881	71,130	68,045	3,085	80.2	95.7	113.1	97.0	
경상적세외세입	소 계	40,111	24,606	24,249	357	60.5	98.6	60.2	98.7
	재산임대수입	414	208	181	27	43.7	87.0	61.6	87.0
	사 용 료	8,707	5,643	5,350	293	61.4	94.8	63.3	95.7
	수 수 료	6,120	3,267	3,230	37	52.8	98.9	44.9	98.3
	징수교부금	23,747	15,283	15,283	-	64.4	100.0	62.4	100.0
	이 자 수 입	1,123	205	205	-	18.2	100.0	71.5	100.0
임시적세외수입	소 계	44,770	46,524	43,796	2,728	97.8	94.1	174.1	96.4
	재 산 매 각	1,303	9,641	8,803	838	675.6	91.3	16.6	74.3
	순세계잉여금	36,534	13,523	13,523	-	37.0	100.0	130.3	100.0
	이 월 금	-	14,204	14,204	-	-	100.0	-	100.0
	국·시·비보조금사용잔액	-	4,616	4,616	-	-	100.0	-	100.0
	부 담 금	10	-	-	-	-	-	-	-
	잡 수 입	3,258	3,239	1,349	1,890	41.4	41.6	65.6	45.5
	과 년 도 수 입	3,665	1,301	1,301	-	35.5	100.0	46.0	100.0

□ 과년도 체납 세외수입 강력징수

- 징수 목표 : 3,665백만원
- 징수 실적(6월말 현재) : 1,301백만원(목표대비 35.5%)

□ 체납처분 추진실적(7.31일 현재)

- 재산압류
 - 부동산 : 171건 1,258백만원
 - 차 량 : 411건 555백만원
 - 채 권 : 38건 63백만원
- 체납자 전국 재산조회 : 3회 (2.3일, 5.27일, 6.7일)
 - 141,913명, 46,008백만원
- 세외수입 담당직원 직무교육 실시 : 1회 (4.27일)
- 세입 심사분석 보고 : 3회 (2월, 5월, 8월)
- 세입 징수대책보고회 개최 : 2회 (3.31일, 7.16일)

□ 향후 추진계획

- 상승·고액체납자에 대한 징수활동 강화
 - 조기 채권확보 및 압류부동산 공매의뢰
 - 채권 미확보자에 대한 채권확보 : 상시
- 현년도 세외수입 과징부서 지도 점검 강화
 - 실무교육 및 지도점검 : 9월, 12월
- 세입목표달성 특별대책 보고회 개최
 - 세외수입 심사분석 보고 : 매 분기별
 - 세입 징수대책보고회 개최 : 11월중

납세자 편의시책 추진을 통한 고객만족도 제고

3 세무행정 고객만족도 제고

□ 사업개요

- 지방세 및 세외수입 납세자 납부편의 증진
- 청렴도 제고로 국민에게 신뢰받는 세무행정 구현

□ 추진실적

- 친절한 세무행정 구현을 위한 자체 친절교육 실시 : 월 1회
- 고객의 알권리 충족을 위한 대민홍보 보도자료 제출 : 6회
- 편안하고 깨끗한 세무민원실 환경 유지
- 세금납부 전용(가상)계좌서비스 시행
- 부동산 압류해제시 체납처분비 미징수 시행
 - 체납없는 부동산 압류에 대한 일제 정리 및 압류해제로 신뢰받는 세무행정 구현

□ 향후 추진계획

- 세무행정 우수기관 벤치마킹 : 9월중
 - 시 세입징수 및 세외수입징수평가 우수기관 벤치마킹
- 세무행정의 불합리한 제도개선 및 효율적인 업무 발굴