

제136회 구의회 임시회

'08.5.20 (화) 10:00



보건 · 위생분야

---

# 2008년 하절기 종합대책



보 건 소

# 순 서

- 식중독 예방 및 관리 ..... 1
- 방역 및 전염병 예방 관리 ..... 11

# I. 식중독 예방 및 관리

최근 식중독이 계절에 관계없이 발생하고 있어 다수인이 이용하는 집단급식소 및 대형음식점에 대한 집중관리 등 식품안전 활동을 강화하여 식중독 예방 분위기를 조성하고, 식중독 발생시 신속한 보고체계 구축 및 즉각적인 초기대응 조치를 수행함으로써 식중독 확산 방지에 만전을 기하고자 함

## □ 식품접객업소 현황

구 분	휴게음식점	일반음식점	제과점	단란주점	유흥주점
계	834	6,189	104	355	197
7,679					

## □ 중점관리대상업소 현황

구 분	집단급식소			도시락 제 조	대 형 음식점
	학 교	아동급식	기업체등		
계	43	21	103	10	119
296					

## □ 식품제조업 현황

구 분	식품제조가공업	즉석제조판매업	기 타
계	79	574	5
659			

## □ 식품판매업소 현황

계	식 품 판 매 업				식품소분업	건강기능 식품판매업
	소계	유통전문	식품판매업	기타식품		
1,591	828	104	701	23	69	694

## 1 식중독 예방활동

### □ 사회복지시설 관계자 위생교육 실시

- 일 시 : 2008. 6. 10 ~ 12(3일간), 15:00~17:00(2시간)
- 대 상 : 관내 어린이집 225개소(675명, 시설별 3명)
- 장 소 : 지하상황실
- 방 법 : 전문 외래강사 초빙 강의
- 교육내용
  - 식중독 예방과 개인위생 관리
  - 부정불량식품의 위해성과 선별하는 방법
  - 음식문화 개선을 위하여 실천해야 할 사항
- 소요예산 : 1,000천원

### □ 손씻기 뷰어를 이용한 체험관 운영

- 기 간 : 2008. 5월 ~ 12월
- 대 상 : 관내 구민 또는 단체
- 방 법 : 상설 및 비상설 운영
  - 상 설 : 보건소 2층 로비 내 설치
  - 비상설 : 병원, 어린이집, 학교 등 단체에서 대여 요청시
- 체험관 구성
  - 손씻기 뷰어, 형광로션, 배너 안내판 설치
  - 올바른 손씻기 방법 안내 입간판 설치
  - 1830 손씻기 안내문 및 홍보스티커 비치
- 홍보물 제작 활용 : 팸플릿, 리플릿 등 3종
- 소요예산 : 1000천원

### □ 추진실적

- 집중관리업소 위생관리를 위한 안내문 발송 : 253개소(학교제외)
- 식중독예방 요령 팸플릿 배부 : 8,000매
- 손씻기 체험관 운영 : 3회
- 식중독 예방요령 홍보 : 지역신문 및 홈페이지 게재 5회

## 2 중점관리대상업소 지도·점검

### □ 추진계획

- 대형 및 뷔페 음식점 점검
  - 시 기 : 상반기 5월 ~ 6월, 하반기 10월 ~ 11월
  - 대 상 : 면적이 330m<sup>2</sup> 이상 119개소
- 집단급식소 점검
  - 시 기 : 상반기 5월, 하반기 9월 ~ 10월
  - 대 상 : 기업체 등 집단급식소 124개소
  - ※ 현재 집단급식소 위생점검중
- 학교건강지킴이 운영
  - 대 상 : 위탁급식학교 18개교(중학교 11, 고등학교 7)
  - 기 간 : 2008. 3. 10 ~ 10. 31
  - 방 법 : 1일 2회(식재료 반입시, 배식시간) 점검
  - ※ 직영급식학교(25개교)는 교육청에서 점검
- 횃집 등 수족관 지도·점검
  - 기 간 : 6월 ~ 7월
  - 대 상 : 115개소(100m<sup>2</sup>이상 활어 취급업소)
  - 내 용
    - 수족관물에 사용이 허가되지 않은 약품 사용 여부
    - 수족관 차광막 설치여부
    - 수족관물의 적정교환 여부
    - 수족관 내부 및 여과조 청소여부 등
- 도시락 제조업소 점검
  - 대 상 : 10개소
  - 시 기 : 상반기 5월, 하반기 10월

### □ 중점점검사항

- 냉동·냉장제품 적정관리 실태
- 무허가(무신고)제품 및 표시기준 위반제품 사용여부
- 유통기한 경과제품 사용여부
- 종사자 건강진단 실시여부
  - 영양사, 조리사, 근무여부 및 영업자의 준수사항
  - 식품자동판매기의 적정관리(컵, 내부) 여부
  - 전업소 미생물 간이검사를 위한 식중독균 채취(간이키트 활용) 등

## □ 추진실적

- 대형 및 뷔페 음식점(253개소)에 대한 위생관리책임자 지정 안내(2008.1.30)
  - 영업장내 사진, 이름 등 부착하고 식중독 예방 일일점검표 작성
- 학교건강지킴이 운영
  - 점검횟수 : 136회
  - 간이키트검사 : 72건
    - 대장균, 포도상구균 검출 9건 : 개선대책 지시

## 3 식중독 관리 대책

### □ 영등포구 식중독 상황처리반 설치·운영

- 구 성 : 보건위생과장외 3명(남부교육청 학교위생 담당자 포함)
- 임 무
  - 식중독 예방대책 계획 수립
  - 식중독 발생 조사 처리
  - 식중독 예방관련 교육, 홍보자료 배포
  - 식중독 비상근무조 편성 운영
  - 식중독 발생업소 위생점검 및 수거검사 실시

### □ 식중독 역학조사반 편성·운영

- 구 성 : 6명(의사, 간호사, 검사요원, 행정요원, 방역요원, 운전원 각1)
- 임 무
  - 식중독 발생시 상시 출동(2명 이상 역학적으로 연관된 경우)
  - 역학조사(채변검사, 설문조사), 환자관리

방역팀	식품위생팀
<ul style="list-style-type: none"> <li>◦ 환자 채변검사, 설문조사</li> <li>◦ 역학조사서 작성</li> <li>◦ 입국자 추적 및 대량환자 관리시스템 입력 (질병관리본부)</li> </ul>	<ul style="list-style-type: none"> <li>◦ 발생업소 식재료 수거검사, 위생점검</li> <li>◦ 식중독 발생보고</li> <li>◦ 식중독 조사결과 보고(식약청)</li> </ul>

## □ 집단식중독 대비 하절기 비상근무 실시

- 목 적 : 집단설사 등 식중독환자 발생시 신속한 조치를 통해 원인 파악 및 식중독 확산 방지
- 근무기간 : 2008. 5. 1 ~ 9. 30 (5개월)
- 근무시간
  - 평 일 : 09:00~20:00
  - 휴 일 : 09:00~16:00
- 근무방법 : 건강증진과 비상방역대기자 겸임(비상방역대기요원 2명)
- 근무자의 임무
  - 식중독 발생사항 접수
  - 비상연락망 가동 및 현장 출동 지시등 응급조치
  - 발생장소에 대한 위생 점검, 가검물 및 식품수거 검사의회
  - 집단설사 환자에 대한 동향보고 등

## 4 유통식품 수거검사

### □ 추진계획

- 기 간 : 2008. 1월 ~ 12월
- 수거대상 업소 현황

구분 계	제조·가공업소	백화점	대형마트	재래시장
125	79	3	23	20

※ 대형마트 : 면적 300m<sup>2</sup> 이상의 식품판매업소

- 중점수거검사 품목 : 어묵, 햄 등 여름철 식중독 유발가능식품 및 수입식품, 과자류, 참치캔 등 최근 이물질 발견 식품
- 검사항목 : 식중독균 및 식품공전에 의한 제품별 규격기준
- 식품공전에 의한 제품별 규격기준

종 류	과자류 (떡, 건과, 캔디등)	김치·절임류 (젓갈류)	식육제품 (소시지, 햄, 베이컨)	어육제품 (어육, 어육햄, 연육)	음료류 (채소, 과일주스 등)	조미식품류 (간장류)
검사항목	- 산가 - 과산화물가 - 타르색소 - 인공감미료	- 타르색소 - 대장균군 - 보존료 - 총질소	- 아질산이온 - 타르색소 - 대장균류 - 휘발성염기질소	- 수분 - 아질산이온 - 타르색소 - 대장균류	- 납 - 카드뮴 - 주석 - 세균수	- 총질소 - 순추출물 - 타르색소 - PH

- 검사 의뢰기관 : 서울시보건환경연구원
- 검사결과 조치 : 부적합 식품은 제조업체 소재지 자치단체로 행정처분 의뢰 및 제품회수·폐기처분
- 소요예산 : 11,481천원
  - 유통식품 수거비 : 9,381천원
  - 소비자식품위생감시원 활동비 : 2,100천원(식품진흥기금)

## □ 추진실적

- 유통식품 수거검사 : 15회 161개 품목(소요예산 1,500천원)
  - 부적합 2개 제품(약과, 버섯가공품) : 산가초과, 곰팡이 검출로 부적합 판정된 2개 제품 제조업체 소재지 자치단체로 행정처분 의뢰
  - 이물질 검출 (동원 참치 등) 8개 제품에 대한 제조업체 행정처분 의뢰
    - 과자류 46.5Kg 폐기 처분

## 5 식품제조·가공업소 지도·점검

### □ 추진계획

- 기 간 : 2008. 5월 ~ 10월
- 점검대상 : 식품제조업소 79개소
  - 떡류, 면류 등 식품제조업소 : 65개소
  - 행락철 수요가 많고 집단식중독 발생이 우려되는 도시락 제조 10개소
  - 음료, 아이스크림 등 계절적 성수식품 제조업소 4개소
- 중점점검내용
  - 무허가(신고) 및 유통기한 경과 원료 제품 사용 여부
  - 식품의 진열, 보관 등 취급기준 준수여부
  - 종사자의 개인위생 준수 여부
  - 자가 품질검사 적정 실시여부 등
- 위반업소 조치
  - 위반내용에 대한 강력한 행정처분 및 시정조치
  - 위반제품 압류 및 폐기처분



## □ 추진실적

- 식품제조업소 지도점검 42개소
- 부적정 관리업소 4개소 행정처분
  - 제품의 유통기한 미표시 : 1건(과징금 180만원 부과)
  - 자가품질검사 미실시 : 2건(품목 제조정지 1월)
  - 방충망 미설치 등 : 1건(시설개수명령)

## 6 초등학교 주변 어린이 기호식품 관리

### □ 추진계획

- 초등학교 주변 식품판매업소 지도·점검
  - 기 간 : 2008. 6월 ~ 12월
  - 대 상 : 23개교 주변 식품판매업소 372개소
  - 운 영 : 소비자식품위생감시원을 학교별 1명씩 『어린이 식품 안전 지킴이』로 전담 배치 운영
  - 점검 및 조치
    - 월1회 이상 부정·불량식품 모니터링 후 결과를 위생과 제출
    - 『어린이 식품안전 지킴이』 모니터링 결과 통보된 업소에 대해 공무원, 소비자식품위생감시원 합동 점검 및 제품 수거검사 병행
    - 부적합 제품 제조사에 대한 행정처분 의뢰 및 당해제품 폐기
    - 유통기한 경과제품 판매 등 위반행위 시 판매업자 행정처분
    - 경미한 위반사항은 현지시정 및 계도 조치
- 소규모 식품판매업소 계도 활동
  - 영세 소규모 식품판매업소에 대하여 주기적인 안내문 발송으로 어린이 기호식품 안전에 대한 협조 요청
    - 우편물 또는 SMS문자 발송(372개소)
- 소요예산 : 7,000천원

## □ 추진실적

- 『어린이 식품안전 지킴이』 위촉 : 소비자식품위생감시원 활용
  - 일 시 : 2008. 4. 1
  - 인 원 : 23명
- 초등학교 주변 식품판매업소 전수조사
  - 기 간 : 2008. 4. 1 ~ 4. 30
  - 조 사 자 : 『어린이 식품안전 지킴이』 23명
  - 대 상 : 23개교 주변 소규모 식품판매업소 372개소
  - 조사내용 : 소재지, 업태, 판매음식, 연락처 등 현황 조사

## 7 식품접객업소 자율점검제 추진

### □ 추진개요

- 발송대상

(2008.3.1 기준, 단위 : 개소)

계	일반음식점	호프·소주방	휴게음식점	단란주점	유흥주점
7,215	5,186	666	809	359	195

※ 일반음식점중 출장조리 등 기타업태 340건 제외

- 기 간 : 2008. 2. 28 ~ 12. 31

- 방 법

- 자율점검표 배부(우편) : 자율점검 안내문, 점검표(2부), 행정처분기준 등
- 자율점검 실시
  - 영업주가 자율점검표에 의거 점검 실시 후 미비사항 보완
  - 점검결과 구청 제출(1부는 업소에 보관하면서 업소관리에 참고)
- 자율점검표 회수 및 점검사항 확인
  - 부실점검 및 미이행업소 등은 현장점검 실시
  - 위반업소 행정처분 및 무단폐업업소 등 직권정리

## □ 자율점검제 추진실적(2008.5.19 현재)

### ○ 자율점검 참여업소 현황

발송건수	점검업소	미점검업소	점검율(%)
7,213	2,346	4,867	32.5

### ○ 향후계획

- 자율점검 참여 독려
  - 한국음식업협회지회와 협조하여 자율점검 참여 독려
  - 자율점검 안내문 재발송 : 5월중
- 지역별 업소수의 일정비율 기획점검(샘플링 체크) 실시 : 7월중

## 8 즉석제조·판매업소 자율점검

### □ 추진개요

- 기 간 : 2008. 6월 ~ 7월
- 대 상 : 반찬류 등 즉석제조판매업소 574개소
- 점검방법
  - 즉석제조판매업소에 자율점검표를 발송, 업주 스스로 점검 후 자율점검표를 작성하여 구청 제출
  - 자율점검표 미제출 업소 현장점검 실시

### □ 자율점검내용

- 무허가(신고) 및 유통기한경과 원료 제품 사용 여부
- 식품의 진열, 보관 등 취급기준 준수여부
- 종사자의 개인위생 준수 여부
- 자가품질검사 적정 실시여부 등

### □ 위반업소 조치

- 위반내용에 대한 행정처분 및 시정조치

### □ 보존식 보관 냉동고 설치 지원

- 기 간 : 5월 ~ 6월
- 대 상 : 집단급식소 중 어린이집, 유치원 30개소(어린이집 21, 유치원 9)
- 소요예산 : 11,500천원(시비)

※ 보존식 보관 기준 변경 : 영상 5℃이하 ⇒ 영하18℃이하  
(식품위생법시행규칙 제58조의2 제1항 개정)

### □ 손씻기 시설 설치 지원

- 기 간 : 4월 ~ 6월
- 대 상 : 집단급식소, 사회복지시설, 식품접객업소 등
- 지 원 액 : 시설 설치비의 50% (1개소당 100만원 한도)
- 소요예산 : 40,000천원(시비)

※ 기 지원실적 : 52대('05년 5대, '06년 31대, '07년 16대)

### □ 손 소독기 설치 지원

- 기 간 : 4월 ~ 6월
- 대 상 : 집단급식소 중 어린이집, 유치원 12개소(어린이집 8, 유치원 4)
- 지 원 액 : 업소당 40만원
- 소요예산 : 4,800천원

※ 2007년 실적 : 33대 지원(학교 25대, 도시락 제조업소 8대)

### □ 초등학교 주변 어린이 기호식품 취급업소 시설 개선 지원

- 기 간 : 6월 ~ 12월
- 대 상 : 초등학교 주변 어린이 기호식품 취급업소 10개소
- 지원내용 : 위생시설 개선(식품진열·판매대, 차광스크린시설 등)
- 지 원 액 : 1개업소당 최대 500천원
- 소요예산 : 5,000천원(시비)

## II. 방역 및 전염병 예방 관리

하절기 전염병의 사전예방 및 쾌적한 환경조성을 위하여 관내 취약 지역을 중심으로 방역소독을 실시하고, 비상방역대기 및 역학조사반 운영으로 전염병 발생시 신속한 대처로 전파 및 확산을 방지하여 구민 건강 증진에 기여

□ 기 간 : 2008. 5. 15 ~ 10. 15 (5개월)

### □ 추진방향

- 장마철 대비 전염병 관리대책 및 사전점검
- 효율적 위생해충 구제 및 방역 취약지역 중점 집중 실시
- 지역주민의 참여로 지역실정에 맞는 방역소독 실시
- 연막소독 지양 분무소독 중점 실시
- 세균성이질 등 수인성전염병 발생 예방 감시체계 강화

### □ 현 황

- 장비현황

구 분	총계	연막장비			분무장비					비 고
		소계	차량용 연막기	휴대용 연막기	소계	동력	수동	배부식 동 력	전동식 분무기	
계	117	70	24	46	47	2	22	21	2	보건소 방역차량 : 3대 - 일반분무 - 동력분무 - 연막소독
보건소	24	7	2	5	17	1	12	2	2	
동	93	63	22	41	30	1	10	19		

- 방역소독약품 및 예방집종약품 보유현황

구 분	살 충 제(ℓ)			살 균 제(ℓ)			장티푸스 (병)
	계	연막	분무	소계	옥외	옥내	
총 계	995	546	449	716	335	381	197

○ 방역 취약지역 현황

(단위 : m<sup>2</sup>)

구 분	계	저 소 득 밀집지역	사 회 복 지 시 설	쓰 레 기 처 리 장	유 수 지	하 천
개 소	38	20개동 7개동	10	2	4	2
소독면적	252,084	61,458	9,356	3,850	30,920	146,500

- 사회복지시설 10개소 9,356m<sup>2</sup> : 구 방역단
- 저소득층 밀집지역, 쓰레기처리장, 우수지, 하천 : 민간위탁용역

## 1 방역 소독

### □ 보건소 방역단 운영

- 구성인원 : 2개조 6명(조별 : 소독요원 1, 운전원 1, 공익 1)
- 기 간 : 5월 ~ 10월(6개월)
- 대 상 : 사회복지시설10개소, 민원지역 방역소독 등
- 방 법 : 분무 살균·살충소독(필요시 연막소독 병행)

### □ 민간위탁 용역 취약지역 방역소독

- 기 간 : 2008. 4. 8 ~ 11월 (기간중 130일)
- 대 상 : 방역 취약지역 28개소 242,728m<sup>2</sup>  
(저소득밀집지역 20, 쓰레기처리장 2, 우수지 4, 하천 2)
- 방 법 : 주1회 순회 분무살균·살충소독(분무, 필요시 연막 병행)

### □ 새마을 동 자율방역단 운영

- 운 영 : 21개조 197명 (여의동 미운영)
- 운영기간 : 2008. 5. 9 ~ 10. 31
- 소독방법 : 분무소독 중점, 연막소독 필요시  
※ 발대식 : 2008. 5. 15

### □ 모기, 유충(장구벌레) 퇴치 신고처리제 실시

### □ 수해 발생시 특별방역 실시

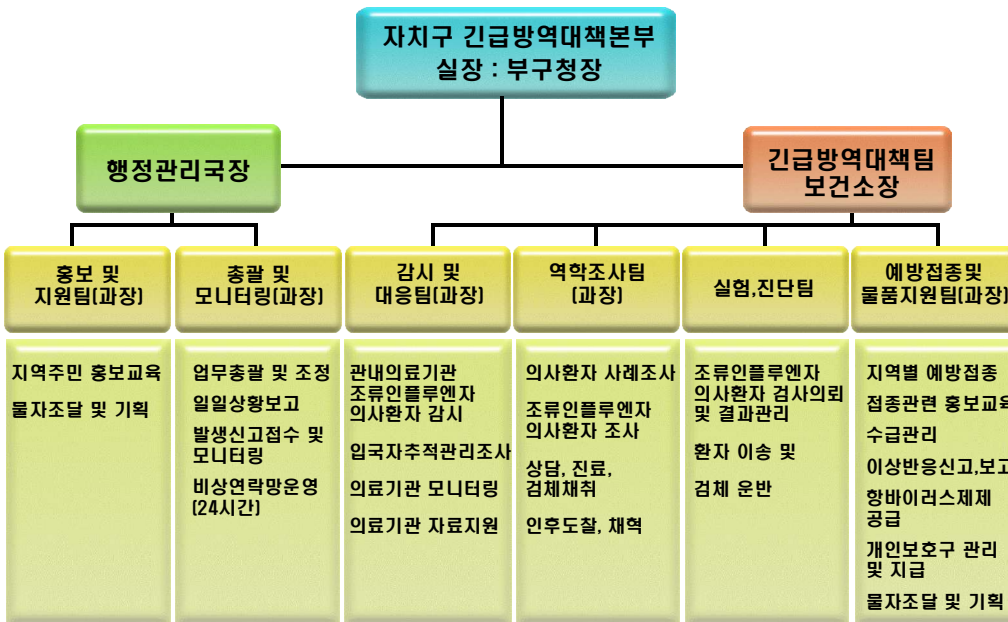
- 침수가옥, 쓰레기 집하장, 화장실 등 집중 소독
- 침수주택(3회 이상), 침수지역 및 수용시설(매일 1회)
- 쓰레기집하장, 화장실 등 취약시설(매일 1회)

## 2 전염병 예방 관리

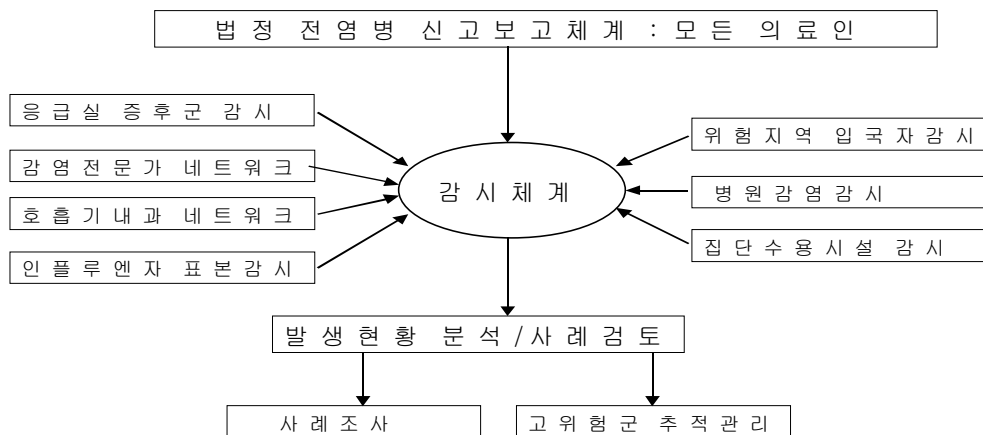
- 세균성이질 등 수인성전염병 발생예방 감시체계 강화
  - 역학조사반 운영
  - 임 무 : 확대 방역대책반의 설치 운영 및 역학조사 수행
  - 수인성·식품매개질환 발생 대응 매뉴얼 마련
  
- 하절기 비상방역대기 근무
  - 기 간 : 2008. 4. 21 ~ 9. 30
  - 근무시간 : 평일 09:00~20:00, 공휴일 09:00~17:00
  - 방 법 : 1개조 6명(사무실대기 2, 자택대기 4)
  
- 질병정보모니터망 운영
  - 31개소 지정운영(병원 15, 학교 3,사회복지시설 6, 약국 6, 기타 1)
  - 전염병환자(설사환자 포함)발생시 즉시 보건소에 신고토록 사전홍보
  - 비상방역 대기 근무기간중 모니터링 실시
  - 전염병 관련 소식, 전염병 통계, 전염병발생주보 등 제공
  
- 레지오넬라증 예방관리
  - 기 간 : 2008. 5. ~ 2008. 10.
  - 대 상 : 병·의원, 호텔·여관, 백화점 등 판매시설, 공연장, 사무용 및 복합건축물, 공공건물, 학교 등 다중이용시설
  - 방 법 : 냉각탑 소독요령 홍보 및 냉각탑수 검사
  
- 설사환자 신고센터 운영 : 건강증진과 방역팀 (☎2670-4759)
  
- 구민 교육·홍보활동 강화
  - 전염병 유행정보 제공 : 학교, 어린이집, 질병정보모니터 등
  - 전염병 예방 홍보관 운영 : 1830 손씻기 체험, 판넬전시
  - 전염병 예방가이드 책자 제작 · 배부 : 2000부
  - 각종매체를 이용한 홍보(지역신문, 케이블TV 등)

- 추진기간 : 2008. 4. 14부터 종료시까지
- AI 인체감염 예방을 위한 긴급방역대책본부 설치·운영
  - AI 긴급방역대책본부 실장 : 부구청장
  - AI 긴급방역대책팀장 : 보건소장

- AI 인체감염 비상방역대책본부 운영 체계도 -



○ 법정 전염병 신고/보고 체계





□ AI 비상방역대기 근무

- 근무인원 : 8명(보건소 대기 3명, 자택대기 5명)
- 근무시간 : 09:00~24:00(24시간 대응체계 유지)

□ 주요 추진사항

- 서울시 AI 발생에 따른 인체감염 예방 및 방역조치

(’08.5.20 현재)

현장초동조치	개인보호장비 지 급	방역소독		예방교육	타미플루 투 여
		횟수	약품사용량		
28회	87벌	28	26.3ℓ	63회	18명

- AI 인체감염 의심환자 상담창구 설치·운영 : 보건소 방역팀
  - 신고처리 : 3건(증상무)
- AI 인체감염 유증상 여부 모니터링
  - 대 상 : AI 감염 의심 조류 접촉자(주민, 방역요원 등), 병원
  - 모니터링 건수 : 65건(방역요원 50, 주민 15)
- 살처분지 등 방역소독 강화 : 주1회 살균·살충소독 실시
- AI 인체감염 발생 대비 모의훈련
  - 일 시 : 2008. 5. 14 (수) 15:00~17:30
  - 대 상 : 보건소 전직원
  - 장 소 : 보건교육실
  - 방 법 : AI 발생시 초동조치 중심으로 직접 시연
- AI 인체감염 예방요령 홍보
  - 대시민 홍보 : 12회
  - SMS 서비스 : 125건
  - 판넬 전시 : 4종

## 4 | 향 후 계 획

- 전염병 조기 발견을 위한 감시체계 강화(보균검사 실시 및 질병 모니터링 실시)
- 전염병 예방을 위한 방역소독 실시 및 홍보 강화
- AI 인체감염 예방 및 조류 살처분지 방역소독 강화