

제197회 구의회 임시회

2016. 10. 19. ~ 10. 26.

청림 명동포구

# 2016년 주요업무 보고



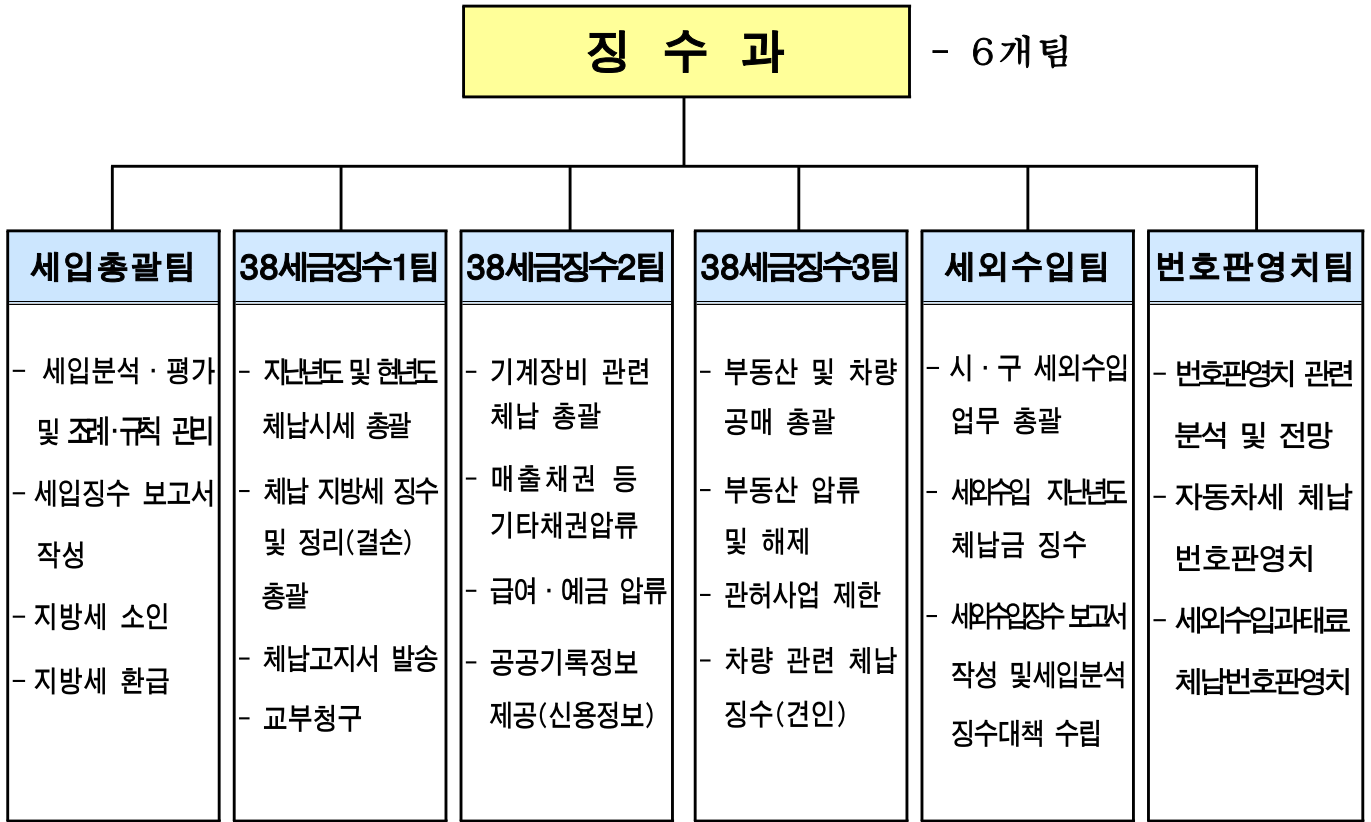
징 수 과

# 보고 순서

I . 일반 현황	••• 1
II . 주요업무 추진실적	••• 3
III . 중점사업 실적	••• 9

# I. 일반 현황

## 1 조직



## 2 인 력

(단위 : 명)

구 분	계	일 반 직					
		4급	5급	6급	7급	8급	9급
정 원	36		1	8	13	11	3
현 원	33		1	11	13	7	1
과부족	△3		-	3	-	△4	△2

## 3

## 주요시설 및 장비

구분	명칭	대수	현황
장비	세무종합시스템 및 세외수입시스템 (정보통신망)	1	지방세 및 세외수입 부과 징수 업무 프로그램
	스타렉스 차량	1	자동차세체납 번호판 영치 차량
	그랜드 카니발 차량	1	세외수입 차량관련과태료 체납 번호판 영치 차량

## 4

## 예산현황

(단위 : 천원)

단위사업명	예산액	집행액	집행률(%)
계	821,910	503,512	61.3
지방세 체납 징수활동 강화	385,908	218,263	56.6
세외수입 확충	203,513	115,724	56.7
세무행정 제도 개선	16,709	16,709	100
과태료체납자 번호판 영치	42,478	27,217	64.1
기본 경비	173,302	125,600	72.5

## Ⅱ . 주요업무 추진실적

연 번	사 업 명	쪽
①	체납 지방세 징수활동 강화 .....	4
②	세외수입 증대를 위한 징수대책 강화 .....	6
③	자동차 번호판 영치업무 통합운영 .....	8

적극적이고 현실적인 징수활동과 고액 체납자의 체계적 관리, 강도 높은 체납처분 방식을 활용하는 등 다양한 체납 징수활동을 전개하여 세입징수에 총력을 다하여 2016년 세입목표를 초과달성하고자 함

□ 추진방향

- 체계적인 체납징수대책 추진으로 징수목표 달성
- 적극적 체납처분을 통한 채권확보로 징수실적 제고

□ 지방세 과징현황

(2016.8.31.현재)

(단위:백만원,%)

구 분	목 표 (A)	징수결정 (B)	수 납 (C)	대 비	
				진도율 (A:C)	징수율 (B:C)
합 계	862,810	608,325	596,630	69.15	98.08
현년도	소 계	855,620	601,094	68.89	98.05
	구 세	108,267	50,871	46.11	98.13
	시 세	747,353	550,223	72.19	98.05
지난연도	소 계	7,190	7,231	100.57	100
	구 세	636	589	92.61	100
	시 세	6,554	6,642	101.34	100

※ 현년도 구세 진도율 부진: 재산세 납기(9월30일)이후 정상 추진

□ **주요추진실적** (2016.8.31현재)

○ **체납자 재산압류 및 채권확보**

- 부동산 및 차량 : 12,220건 10,165백만원
- 예금, 환급금, 공탁금, 채권 등 : 1,813건 1,672백만원

○ **압류재산 공매처분**

- 고액 체납자 소유 부동산 공매 : 26명 265건 87백만원
- 체납자 소유 차량 공매 : 41대 6,035건 991백만원

○ **체납자 행정제재 추진**

- 자동차세 체납차량 번호판 영치: 1,931대 957백만원 (629백만원 징수)
- 고질 체납자 차량 강제견인 : 27대 27백만원
- 관허사업제한 요구 : 161명 1,109백만원 (관허사업 제한 8건, 55백만원)
- 체납법인 제2차 납세의무자 지정 : 322건 1,085백만원
- 고액 상습체납자 명단공개 예고 : 555명 21,212백만원
- 고액 체납자 공공기록정보(신용정보) 제공 : 175명 1,823백만원
- 법원등 경·공매사건 교부청구 배당금 수령 : 281명 426백만원

○ **체납고지서 및 납부독려 안내문 등 발송** : 787,007건

□ **향후계획**

○ **체납징수 목표 달성을 위한 징수활동 강화**

- 고액 상습 체납자 중 공매실익 있는 부동산·차량 공매 처분 추진
- 5백만원 이상 체납자 공공기록정보(신용정보) 제공 추진
- 신용정보조회서비스 활용한 금융재산압류 등 현장중심 징수활동 전개
- 고액·상습체납자 명단 공개
- 고액 체납자 가택수색 및 동산 압류

□ **소요예산**

(단위:천원)

예산액	집행액	집행률(%)
385,908 (구비 100%)	218,263	56.6

지속적인 세외수입 부서의 업무 지도와 교육 강화로 업무역량을 제고하며, 정확한 부과, 체계적이고 강력한 체납 징수활동을 통해 세입목표를 달성하고자 함

### □ 추진방향

- 2016년 세입 목표 달성을 위한 총력 징수체제 구축
- 세외수입 부서 업무지도 및 교육 강화로 현년도 체납발생 최소화
- 강력한 체납 징수 활동 전개로 징수율 제고

### □ 세외수입 과징현황

(2016.8.31. 현재)

(단위:백만원,%)

구 분	목 표 (A)	징수결정 (B)	수 납 (C)	대 비		
				진도율 (A:C)	징수율 (B:C)	
<b>합 계</b>	<b>72,569</b>	<b>40,647</b>	<b>38,446</b>	<b>53.0</b>	<b>94.6</b>	
경 상 적 수 입	<b>소 계</b>	<b>47,083</b>	<b>31,380</b>	<b>65.7</b>	<b>98.6</b>	
	재산임대수입	322	245	234	72.7	95.5
	사 용 료	9,550	6,844	6,821	71.4	99.7
	수 수 료	12,444	7,552	7,141	57.4	94.6
	사 업 수 입	565	405	405	71.7	100.0
	징수교부금수입	23,718	15,497	15,497	65.3	100.0
	이 자 수 입	484	837	837	172.9	100.0
임 시 적 수 입	<b>소 계</b>	<b>25,486</b>	<b>9,267</b>	<b>7,511</b>	<b>29.5</b>	<b>81.1</b>
	재 산 매 각	17,097	683	682	4.0	99.9
	부 담 금	170	92	82	48.2	89.1
	과징금 및 과태료 등	5,488	5,332	3,587	65.3	67.2
	지난년도수입	2,731	3,160	3,160	115.7	100.0

※ 재산매각 수입 미진사유: 舊 당산2동 청사 매각 보류, 신갈대림동 재개발지역 사업부지 매각지연



□ **주요 추진실적** (2016.8.31현재)

○ **세외수입 부서 부과·징수 업무 지원**

- 세외수입 업무능력 향상 직무교육 실시: 2회
  - 대상: 세외수입 담당 45명(18개동 및 27개 부서)
- 세입 징수대책 보고회 개최로 세입 분야 관심도 제고
  - 세입 징수대책 보고회 개최: 3회
  - 부서별 세목별 부진 분야에 대한 징수대책 강구
- 체납자 전국 재산조회 및 관련부서 매월 통보: 9회

○ **지난연도 세외수입 체납징수 활동 강화**

- 100만원 이상 세외수입 고액체납자 예금압류 및 추심
  - 징수실적: 547명 1,924건 1,023백만원
- 체납자 재산에 대한 압류로 채권 확보
  - 부동산: 190건, 781백만원
  - 채권: 390건, 956백만원
  - 차량 및 기계장비: 869건, 464백만원
- 체납 고지서 및 체납처분 안내문 등 발송: 208,732건

□ **향후계획**

○ **체납징수 목표 달성을 위한 징수활동 강화**

- 고액 상습 체납자 중 공매실익 있는 부동산·차량 공매 처분
- 5백만원 이상 체납자 공공기록정보(신용정보) 제공
- 예금압류 지속실시

○ **체납 세입 징수대책 보고회 개최로 세입 분야 관심도 제고**

- 세입 징수대책 보고회 개최(2회): 9월, 12월
- 부서별 세목별 부진 분야에 대한 징수대책 강구: 수시

○ **세외수입 부서 업무처리실태 지도점검 실시(1회): 10월**

□ **소요예산**

(단위:천원)

예산액	집행액	집행률(%)
203,513 (구비 100%)	115,724	56.9

자동차 관련 체납지방세 및 과태료 징수를 직접 강제할 수 있는 번호판 영치업무를 통합운영함으로써 세입징수의 효율성을 높이고 공평 납세의식을 고취하고자 함

### □ 번호판 영치업무 통합 배경

- 지방세 및 과태료 체납차량 분리영치로 인한 민원혼선 초래
- 지방세, 과태료 분산 영치로 인한 업무추진 효율성 저하
- 차량관련 지방세 및 과태료 체납율 증가에 따른 납세 불평등

### □ 영치업무 통합 운영추진

- 통합운영일: 2016. 7. 1 ~
- 통합운영 및 추진실적(전년동기 대비)

(단위: 건)

업 무	통합전		통합후		전년대비
	추진부서	추진실적 (2015년 7, 8월)	추진부서	추진실적 (2016년 7, 8월)	
자동차세	징수과	468	징수과	826	176% ↑
과 태 료	자동차관리과				

### □ 기대효과

- 영치업무 효율성 증대 및 민원혼선 방지
- 체납 자동차세 및 세외수입 과태료 징수율 제고

### □ 향후계획

- 2017. 6월 이내 최적의 조회시스템인 통합영치앱 개발후 자치구 전파시 지방세와 세외수입체납을 동시 영치추진
- 2016년 하반기 징수과 전직원 집중 영치 실시 (9~10월)

### □ 소요예산

(단위:천원)

예 산 액	집 행 액	집행률(%)
42,478 (구비 100%)	27,217	64.1

### Ⅲ . 중점사업 실적

#### 1 세외수입 체납자 전자 예금압류 추진

세외수입팀

신용평가기관의 신용정보조회 및 전자예금압류 서비스를 활용하여 세외수입 체납자의 국내 모든 은행계좌를 조회·압류·추심함으로써 체납징수업무의 효율성을 높여 우리구 세입증대에 만전을 기하고자 함

#### □ 추진개요

- 근 거: 지방세 기본법 제91조(압류의 요건)  
신용정보의 이용 및 보호에 관한 법률 제23조 제7항
- 대 상: 과년도 체납자 중 100만원 이상 체납자 압류 추진
- 추진기간: 2016. 1. 1. ~ 12. 31.(연중상시)
- 신용정보조회서비스와 전자예금압류서비스 시스템을 적극 활용

#### □ 주요 추진결과

- 추진기간: 2016. 1. 4. ~ 8. 31.
- 추진내용
  - 압류예고서 발송: 지난연도 100만원이상 체납자 4,289명
  - 압류예고서 수령자 1,904명에 대하여 신용정보 및 거래은행 전수조사
  - 분납자, 파산, 회생절차 진행자 등 제외, 금액순 순차압류 실시

#### ○ 추진실적

- 8월말 현재 186명 압류 및 추심
- 징수액: 1,924건 1,023백만원(압류 후 분납자 포함)  
⇒ 2016년 총 징수목표액 2,731백만원의 37.4% 점유

※ 추진절차(신용정보회사 인터넷서비스를 이용하여 온라인처리)



#### □ 소요예산: 비예산