

# 주요 업무 보고

2003. 11

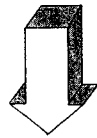
건설교통국

## < 보고 순서 >

- 건설 관리 과
- 토 목 과
- 치 수 과
- 교통 행정 과
- 교통 지도 과

## 건설교통국 업무추진 목표

쾌적하고 안전한 건설교통 구축



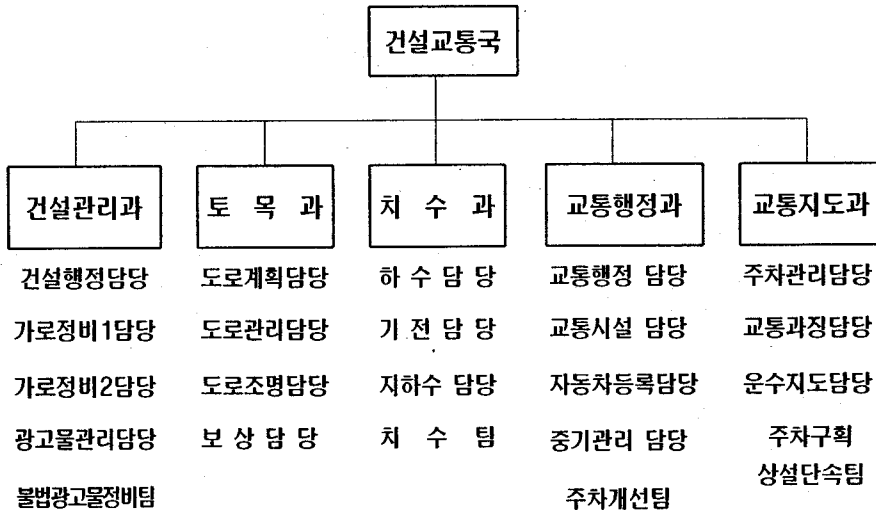
### 추진 방향

- 지속적인 건설관리 강화로 깨끗한 도시공간 확보
- 내실있는 도시기반 조성으로 삶의 수준향상 도모
- 완벽한 수방으로 재해없는 치수 구현
- 체계적인 교통행정으로 주민 서비스 수준 제고
- 적극적인 교통지도로 생활불편요인 해소 강화

# 일반현황

## □ 조직 및 인력

### ○ 조직 - 5과 18담당 4팀



### ○ 인 력

(2003. 10. 31현재)

| 구분  | 계   |     | 건설관리과 |    | 토 목 과 |    | 치 수 과 |    | 교통행정과 |    | 교통지도과 |    |
|-----|-----|-----|-------|----|-------|----|-------|----|-------|----|-------|----|
|     | 정원  | 현원  | 정원    | 현원 | 정원    | 현원 | 정원    | 현원 | 정원    | 현원 | 정원    | 현원 |
| 총계  | 200 | 245 | 29    | 56 | 39    | 38 | 42    | 40 | 36    | 36 | 54    | 75 |
| 과부족 | +45 |     | +27   |    | -1    |    | -2    |    |       |    | +21   |    |

○ 공익요원 : 108명 (건설관리과 8, 치수1, 교통행정과 12, 교통지도과 87)

□ 사무분장

| 과 별   | 분 장 업 무  |
|-------|--|
| 건설관리과 | <ul style="list-style-type: none"> <li>○ 공공용지의 점용허가 및 전문건설업 관리 등</li> <li>○ 가로상 장애물정비관리 및 도로일시점용허가 등</li> <li>○ 옥외광고물 허가 및 신고처리 등</li> <li>○ 불법광고물 정비 및 과태료 부과징수 등</li> </ul>  |
| 토 목 과 | <ul style="list-style-type: none"> <li>○ 도로공사의 계획 수립, 설계, 감독, 비 관리청 도로시설 공사의 허가, 도로대장 관리</li> <li>○ 도로시설물 유지관리, 제설작업 실시, 도로복구비의 부과징수, 지하보차도 와 그 부속물의 유지관리</li> <li>○ 가로등, 보안등 시설의 공사계획수립, 설계, 감독</li> <li>○ 지하보차도의 기전시설 유지관리</li> <li>○ 손실보상협의, 재결신청, 공탁업무처리</li> </ul>  |
| 치 수 과 | <ul style="list-style-type: none"> <li>○ 하수도 및 하천시설의 사업계획 및 집행, 유지관리 침수지역의 수방대책</li> <li>○ 빗물펌프장 운영관리, 수방장비 정비관리</li> <li>○ 지하수개발 이용 허가 및 신고</li> <li>○ 지하수 수질검사 및 계측기 관리</li> <li>○ 공공하수도사용(개시, 중지, 폐지)신고</li> </ul>  |
| 교통행정과 | <ul style="list-style-type: none"> <li>○ 교통특별대책, 지하철파업, 교통유발부담금, 운수사업 인.면허등</li> <li>○ 자동차등록업무, 책임보험, 자가용사용신고</li> <li>○ 주차장건설, 도로안내표지판 설치 및 유지관리, 교통개선 사업 공사시행, 정류소(승차대)설치 및 유지관리</li> <li>○ 지역 교통개선 사업, 교통처리체계 개선, 교통관련 업무 자료구축 및 자문, 교통영향 평가</li> <li>○ 건설기계등록, 책임보험, 건설기계조종사 면허 관리, 매매, 정비, 대여업 인허가</li> </ul> |
| 교통지도과 | <ul style="list-style-type: none"> <li>○ 주차장 관리 운영</li> <li>○ 주.정차, 버스전용차선 위반단속 및 과태료 부과.징수</li> <li>○ 운수 과징금 및 과태료부과.징수</li> <li>○ 법규위반 차량 단속</li> <li>○ 정비사업체 관리 및 방치 폐차관리</li> <li>○ 중고 자동차 매매업 관리</li> <li>○ 거주자 우선 주차구획 관리 및 단속</li> </ul>  |