

건축물 화재 발생 시 초기대응방안

영 등 포 구



초기대응 순서

- 1 화재 신고접수 및 상황전파
- 2 현장출동 및 피해상황 확인
- 3 현장확인 후 조치
- 4 통합지원본부 가동(사안고려)
 - 4-1. 실무반별 임무
 - 4-2. 재난 다이렉트지원단 수습·복구 지원(필요시)
- 5 통합지원본부 운영 및 상황종결
- 6 화재대응 검토·분석



①

화재 신고접수 & 상황전파

□ 화재 신고접수

서울시 방재종합센터
→ 상황전파메시지(우리구)

□ 상황전파

재난관리단톡방(SNS) or 전화

- 주 간: 도시안전과
- 야간공휴일: 당직사령



<화재 신고접수>

팀장급 및 주요부서 주무관
355명 재난상황공유시스템

영등포구 재난관리 355

[Web발신]
[영등포구(숙박시설)화재 2보]
▷ 대응1단계 발령 04:45
▷ 필로티 주차장 1층 화재발생
▷ 다수 부상자 발생 우려
※ 시장단 등 서울시 문자발송

119전언 : 1층 주차장에서 화재발생
진화중, 3명 병원이송이며, 연소확대
우려는 크지않음

도시안전과 현장 출동중입니다

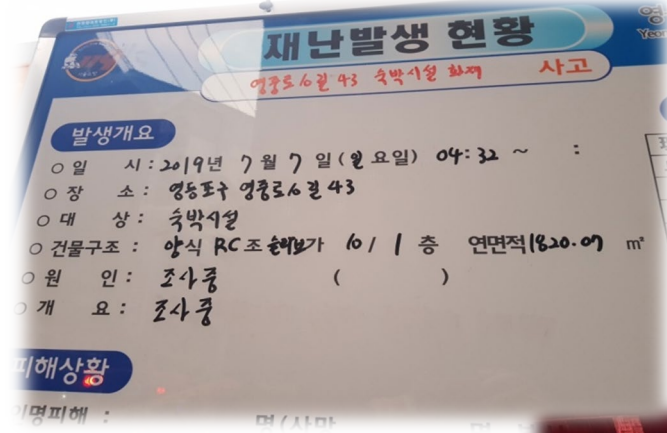


<재난관리단톡방(SNS)>

②

신속한 현장출동 & 피해상황 확인

⇒ 사고원인, 피해규모, 구민 불편사항 등
확인 후 2차 상황전파



③

현장확인 후 조치

- 단순 경미한 화재사고
- 이재민 발생 우려가 없는 화재

종결처리

사안에 따라

- 사망 3명 이상 / 부상자 20명 이상 대규모 화재
- 사회적 파장이 예상될 만한 화재

통합지원본부
설치·운영
(6개 실무반)

대형 재난시

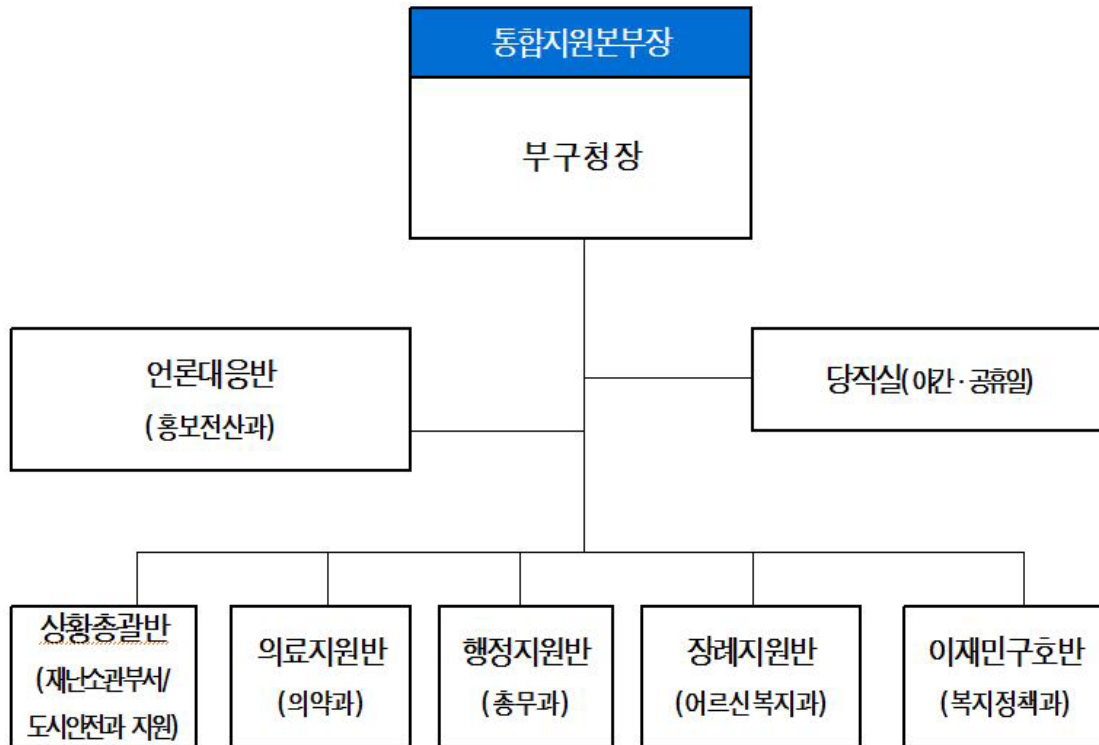
재난안전대책본부
설치·운영
(13개 실무반)

④

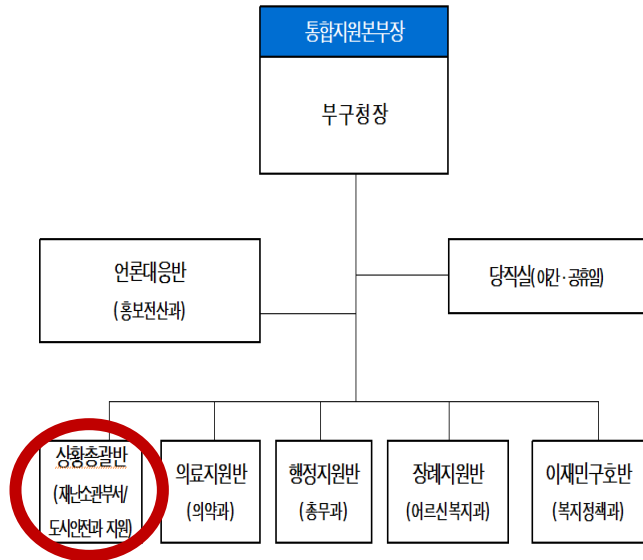
통합지원본부 가동

⇒ 6개 실무반

- 운영시기: 소방서 긴급구조 후 지휘권 이양시부터
- 편제구성: 재난유형 및 현장 특성에 따라 탄력적 편성·운영



④-1

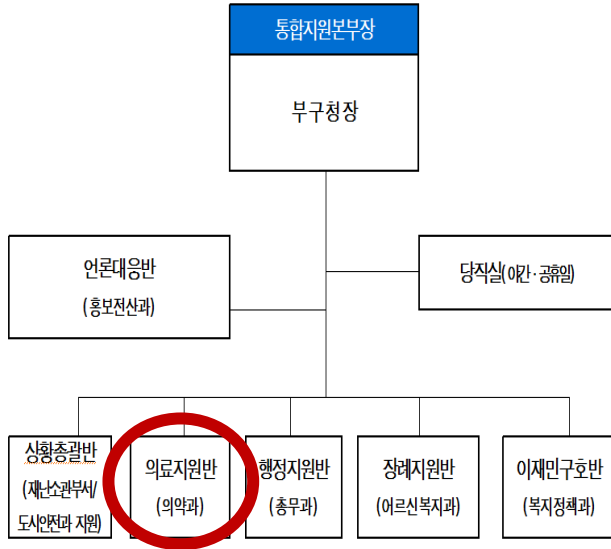


상황총괄반 (재난소관부서/도시안전과지원)

- 현장상황수집·보고·전파
- 현장대응 및 대처상황 보고서 작성·보고
- 현장 상황판단회의 준비
- 실무반 등 총괄 업무지원



④-1

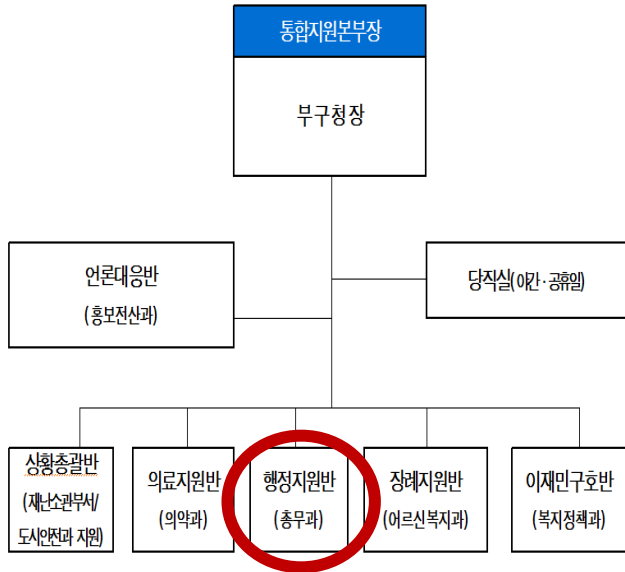


의료지원반 (의약과)

- 현장 응급의료소에 필요한 인적·물적 자원지원
- 병원별 근무자 배치, 부상자 현황관리
- 의료비 지원 및 지급보증
- 피해자 심리지원



④-1

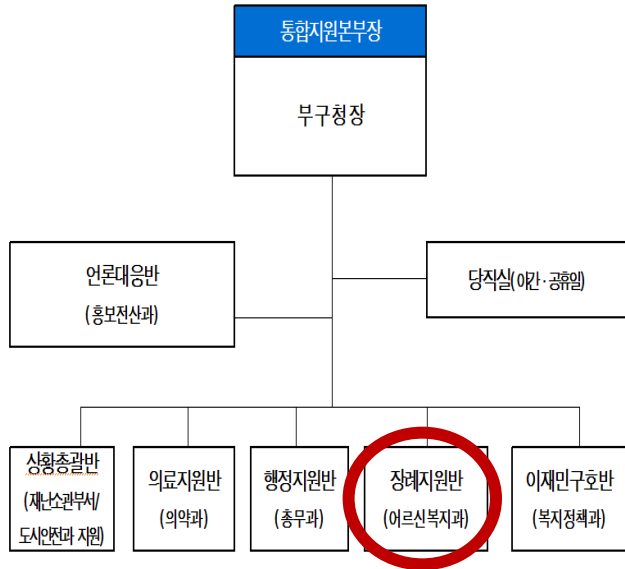


행정지원반 (총무과)

- 공무원 동원 및 복무관리
- 응급복구를 위한 인력·장비·자재 지원



④-1

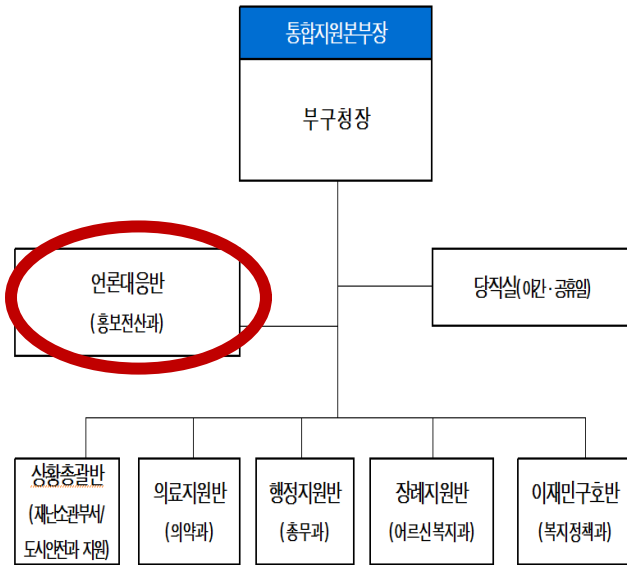


장례지원반 (어르신복지과)

- 사망자 인적사항 파악
- 장례식장 전담인력 배치
- 유가족 1:1전담 지원 업무
- (필요시)분향소 설치·운영



④-1



언론대응반 (홍보전산과)

- 현장수습 상황 언론 브리핑
 - 재난현장 주요수습, 조치사항 및 향후계획 등
 - 이재민 구호조치사항 및 향후계획 등
 - 피해시설에 대한 조치계획 및 향후계획 등
- 언론사 현장취재 지원, 오보대응 등



④-2

재난다이렉트 지원단
수습·복구 지원
 (필요시)

- ◆ 주요장비: 중장비 5종
 (크레인 2종, 굴삭기, 지게차, 집게차)
- ◆ 구성인원: 총 10명
 (우리구(인근)에 주소 또는 차고지를 둔 중장비 운전자)

대	유압식 크레인	스카이 크레인	굴삭기	지게차	집게차
17	2	3	5	5	2

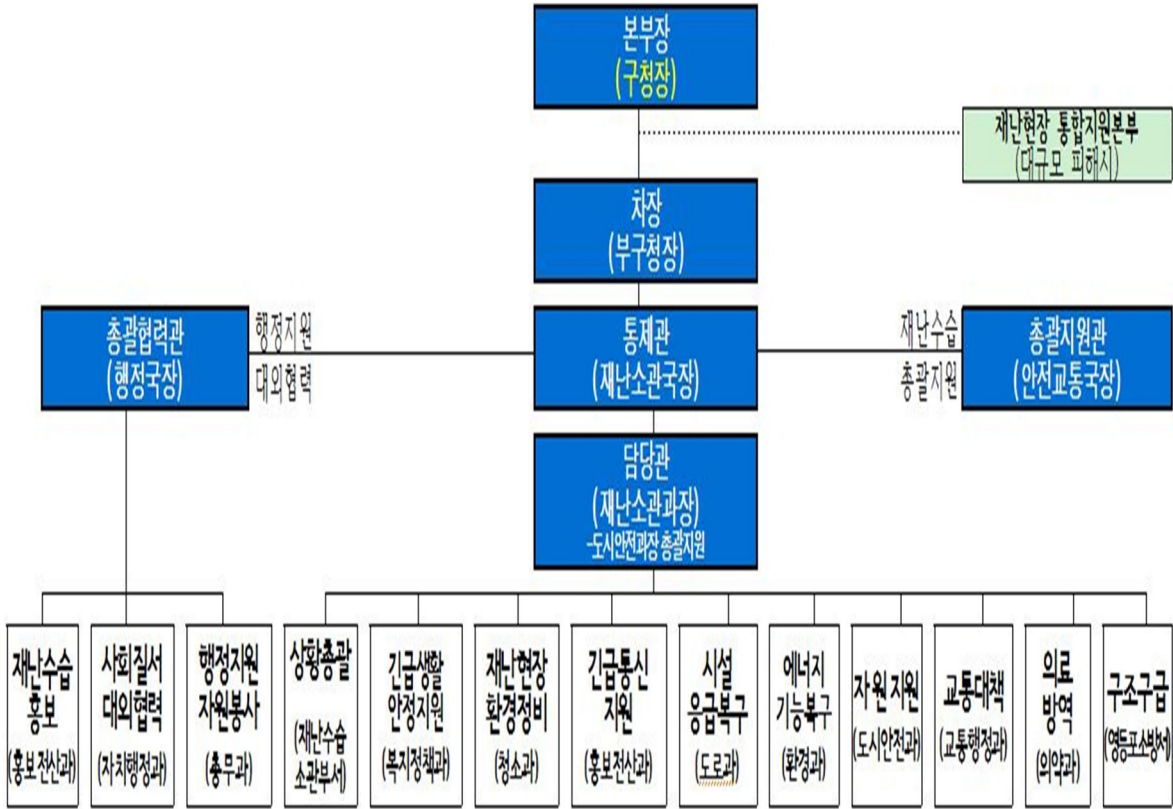


⇒ 화재 복구 골든타임 확보,
 구민 피해 최소화

- ◆ 특 징: 공휴일·심야 시간대 화재 수습을 위한
24시간 동원체계 구축(서울시 최초)

재난안전대책본부 설치·운영

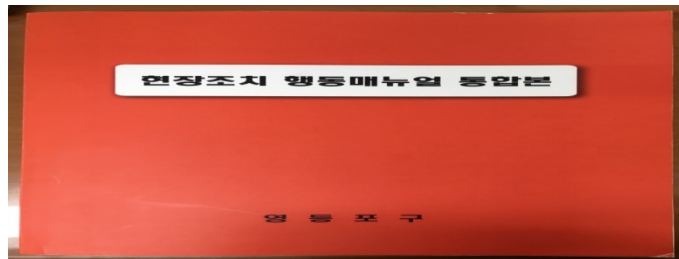
⇒ 대규모 재난: 13개 실무반 협업



⑤

통합지원본부
운영 및 상황종결

1. 현장조치 행동매뉴얼에 따른 임무 수행



2. 재해복구, 피해자 지원 등 주민불편해소



⇒ 상황 종결

⑥

화재대응 검토·분석

◆ 현황 및 개선사항 검토·분석

- 기능반별 현장 응소 적기 여부
- 기능반별 적기 대응 여부
- 주민불편 적기 대응 여부

⇒ 초기대응능력 향상,
선제적 대응체계 시스템 구축으로 Feed Back



구민이 안전한 영등포 구현

신속한 초기대응 체계 확립

