

제155회 영등포구의회

제1차 정례회



『교육 복지 사람중심 새 영등포』 실현을 위한

2010년 주요업무 보고



위 생 과

순 서

● 일반 현황 1

● 정책목표와 방향 3

● 주요업무 추진실적 및 계획 .. 4

I. 일반 현황

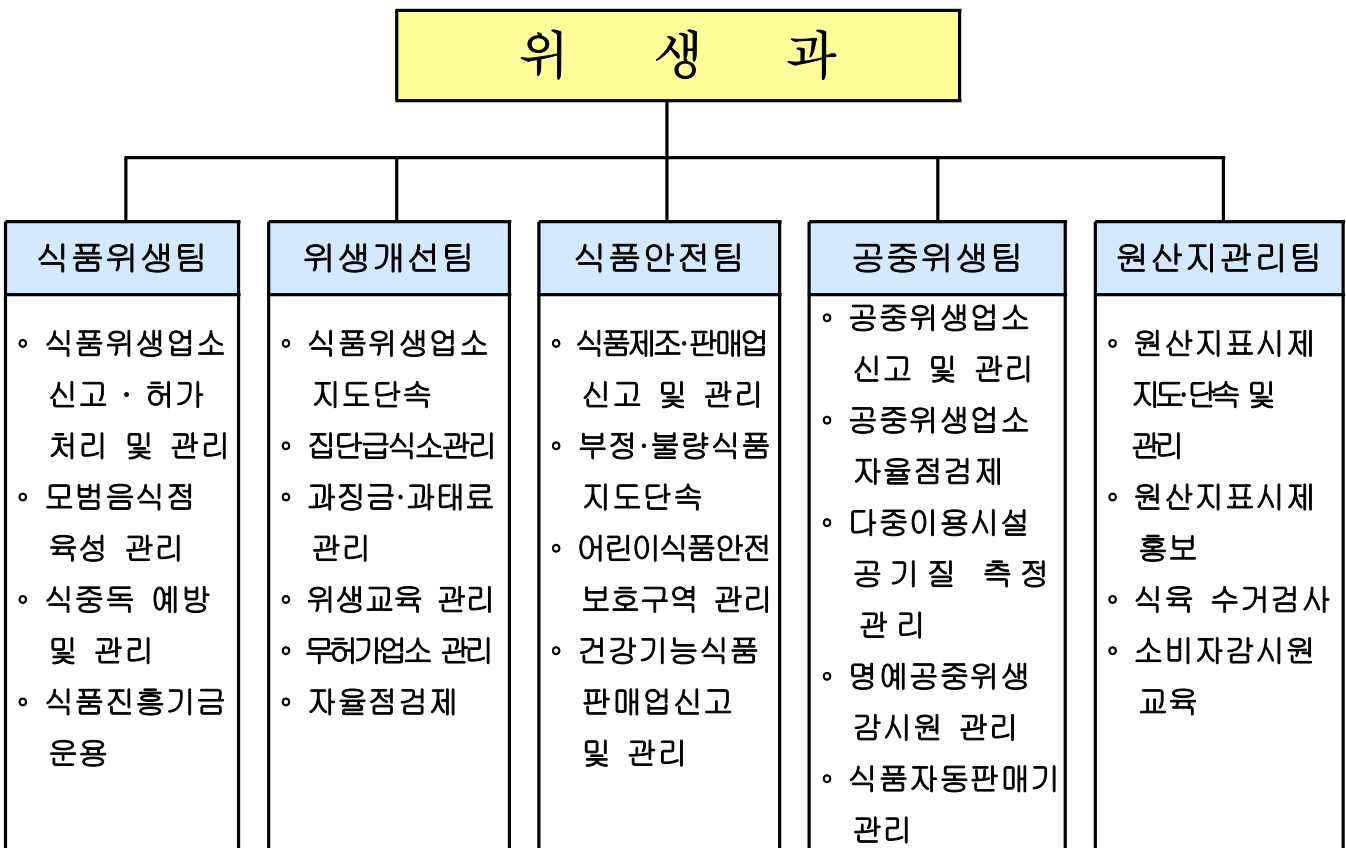
1

인 력

구 분	계	일 반 직						기능직			
		4급	5급	6급	7급	8급	9급	7급	8급	9급	10급
정 원	19	0	1	4	5	4	3	0	1	1	0
현 원	25	0	1	6	8	1	4	1	3	1	0
과부족	6	0	0	2	3	-3	1	1	2	0	0

2

조 직



3

주요시설 및 장비

구 분	위생 점검 장비							
	총 계	ATP 측정기	손씻기 뷰박스	디지털 온도계	미생물 배양기	차량용 냉장고	잔류농약 분석기	미세먼지 측정기
수 량	7종 33대	4	12	12	1	2	1	1

4

예 산 현 황

□ 예산 현황

(단위 : 천원)

단위사업명		예 산 액	집행액	집행율(%)
총 예 산(구비, 기금)		1,350,050	819,209	60
구 비	총 계	209,963	123,091	58
	식품 및 공중위생업소 관리 강화	72,496	42,406	58
	인력운영비	4,200	2,450	58
	기본경비	133,267	78,235	58
기 금	총 계	1,140,087	696,118	61
	식품진흥운영	1,140,087	696,118	61

II. 정책목표와 방향

목 표

식품안전
확보와 위생문화
개선을 통한 국민건강 보호



방 향

식품안전 확보 및 위생문화 개선

식품접객업소 위생문화 개선

국민과 함께하는 식품안전시스템 구축

공중위생서비스 수준향상 만족도 제고

음식점 원산지표시제 정착으로 국민의
선택권 및 알권리 보장

Ⅲ. 주요업무 추진실적 및 계획

1 모범음식점 육성·관리

□ 사업개요

○ 모범음식점 현황 : 277개소 (2010년 8월말 기준)

계	한식	중식	일식	경양식	뷔페	기타
277	192	20	50	10	3	2

○ 모범음식점 관리 (모범업소수 : 일반음식점 총수의 5% 이내)

- 신규지정 : 연4회(분기별 1회)
- 재지정 : 기 지정된 모범음식점 재심사(6·11월)
- 지정취소 : 부적합업소(기준미달, 영업정지, 폐업 등)

○ 모범음식점 지원

- 육성자금 융자지원 : 업소당 50백만원 이내
- 표지판제작 지원 : 업소당 88천원(90개소 : 신규30, 구형 및 훼손 교체60)

○ 모범음식점 지정 홍보 강화

- 기존영업자 위생교육시(연6회) 인센티브 지원 등 신청 홍보
- 구소식지, 지역신문, 지역방송 등에 보도자료 제공 및 홈페이지 게재

○ 소요예산 : 7,920천원

□ 추진실적

구분	목표	실적	진도(%)
모범음식점 융자지원	600백만원	12개소 540백만원	90
모범음식점 지정표지판 제작	90개	45개	50

□ 향후 추진계획

- 모범음식점 신규 및 재지정(11월)
- 모범음식점 글로벌메뉴판(4개국어) 87개소 지원 : 9월

2 식품진흥기금 운용

□ 사업개요

- 기금운용 계획 (단위 : 천원)

총 액	용자금	사업비	예치금
1,009,336	600,000	219,950	189,386

※ 기금자산총액 : 1,914,635천원(예금 680,085천원, 용자채권액 1,234,550천원)

- 세부운용 계획

- 용자금 지원

(단위 : 천원)

용자대상	용자한도	이율	상환조건
일반·휴게음식점 시설개선자금	100,000	연 2%	1년 거치 3년 균등분할 상환
모범음식점 육성자금	50,000	연 2%	1년 거치 2년 균등분할 상환
음식점 화장실 개선자금	20,000	연 1%	1년 거치 2년 균등분할 상환

- 기금 사업내용

- 식중독 예방 관련 사업 및 음식문화개선 홍보
- 소비자식품위생감시원 활동 및 교육 지원
- 부정불량식품 신고포상 등

□ 추진실적

(단위 : 천원)

구 분	목 표	실 적	진도(%)
시설개선 등 용자금 지원	600,000천원	540,000천원(12개소)	90
사업비 집행	219,950천원	166,158천원	75

□ 향후 추진계획

- 식품접객업소 용자금 지원 홍보

3

식중독 예방활동

□ 사업개요

- 집중관리시설 점검 : 405개소

합 계	집 단 급 식 소						대형음식점 (330 m ² 이상)	도시락 제 조
	소 계	학 교	유치원	어린이집	사회복지시설	기타		
405	246	43	24	47	7	125	149	10

- 점검시기 : 연2회(상·하반기)
- 점검내용 : 종사자 개인위생, 식자재 관리, 조리음식 등 수거검사
- 『1830 손씻기 체험관』 운영(연100개소) : 학교, 병원, 어린이집 등
- 위생개선 시설비 지원(집단급식소 및 어린이집) : 손씻기, 손소독기, 보존식냉동고
- 식중독지수 전광판 설치 지원<신규> : 137개소
- 집단급식소 식중독지수 휴대폰문자서비스(SMS) 실시
- 식중독 예방 홍보 : 리플릿 배포, 전광판, 구소식지, 케이블TV, 지역신문 등
- 소요예산 : 40,910천원

□ 추진실적

구 분	목 표	실 적	진도(%)
집중관리시설(업소)지도점검	2회	1회	50
손소독기 지원	20개소	20개소	100
냉동고 지원	45개소	55개소	122
손씻기 시설 지원	19개소	15개소	79
1830 손씻기 이동체험관 운영	100개소	78개소	78
식품접객업소 기획점검	136개소	136개소	100

□ 향후 추진계획

- 집중관리시설 지속점검(9~10월)

4 부정·불량식품 안전체계 확립

□ 사업개요

○ 유통식품 수거검사

- 수거대상 업소 현황

(단위 : 개소)

계	제조·가공업소	대형마트	재래시장	백화점	소규모판매업소
531	109	28	20	2	372

- 수거품목 : 계절별 성수식품, 건강기능식품, 어린이기호식품 등

- 검사내용 : 식중독균, 중금속 등 검사(제품별 특성)

○ 식품제조가공업 지도점검

- 점검대상 : 157개소(식품제조업소 109, 설·추석·하절기 성수 식품제조업소 48)

- 점검내용 : 무신고(허가)제품 사용 여부, 자가품질검사 적정 실시 여부

○ 식품판매업 자율점검

(단위 : 개소)

계	즉석판매제조가공업	유통전문판매업	건강기능식품판매업
1,660	583	88	989

- 점검내용 : 업종별 시설기준 및 업종별 영업자 준수사항 이행여부 등

○ 소요예산 : 13,640천원

□ 추진실적

구분	목표	실적	진도(%)
유통식품 수거검사	590건	392건	66
식품제조가공업소 지도 점검	157개소	136개소	87
식품판매업 자율점검	1,660개소	990개소	60

○ 행정처분 : 27건(과태료10, 영업정지4, 시정명령3, 시설개수2, 고발8)

□ 향후 추진계획

○ 유통식품 수거검사 지속실시

○ 하절기 및 추석 성수식품 제조업소 지도점검

○ 즉석판매제조가공업, 유통전문판매업 자율점검

5 식품접객업소 등 지도점검

□ 사업개요

- 식품접객업소 지도·점검 : 주 2회 40개소
 - 대상업소 : 7,326개소(목표 : 2,000개소)

계	일반음식점	휴게음식점	단란주점	유흥주점
7,326	5,939	847	341	199

- 중점단속내용 : 퇴폐·변태행위 및 무허가(무신고) 영업행위 여부, 청소년 출입, 고용 등 청소년 유해행위 여부
- 합동단속반 운영 : 2개반 14명(공무원 10, 시민단체 4)
- 자율점검제 시행
 - 식품안전서포터즈 및 동별 소비자감시원 활용 회신율 100% 달성
- 단속사전예고제 시행
 - 단속계획 처벌규정을 사전 예고하여 영업주에게 사전진단 기회부여
- 무허가(무신고) 식품접객업소 정비
 - 대상업소 : 15개소(일반음식점 10, 휴게음식점 1, PC방 4)
- 소요예산 : 44,996천원

□ 추진실적

구분	목표	실적	진도(%)
식품접객업소등 지도점검	2,000개소	1,371개소	69
자율점검제 추진	7,326개소	5,862개소	80
무허가식품접객업소 정비	2회	1회	50

- 행정처분 : 72건(영업정지 6, 시설개수 8, 과태료 24, 시정명령 18, 고발 16)

□ 향후 추진계획

- 식품접객업소 등 지도점검 : 629개소

6 음식점 원산지표시 지도점검

□ 사업개요

- 음식점 원산지표시 지도점검
 - 대상업소 : 7,271개소(목표 : 전업소)

계	일반음식점	휴게음식점	위탁급식영업	집단급식소
7,271	6,001	932	92	246

- 대상품목 : 쇠고기, 돼지고기, 닭고기, 오리고기, 쌀, 배추김치
- 점검반 운영 : 2개반 6명(공무원 2, 소비자감시원 4)
- 점검내용 : 원산지 및 식육의 종류표시, 원산지 표시방법, 거래명세서 보관여부 등
- 음식점 원산지표시 변경사항 제도
 - 품목추가 : 오리고기(신규), 배달용닭고기(추가), 쌀·배추김치(모듬음식점)
 - 표시방법 변경 : 표시된 음식명 글자크기의 1/2이상 표기
- 음식점 원산지 자율확대표시 권장
 - 권장품목(21) : 고추(가루)등 농산물 7, 장어 등 수산물 14
 - 대상업소 : 전문음식점, 규모 200㎡이상 일반음식점
- 소요예산 : 8,140천원

□ 추진실적

- 음식점 원산지표시 지도·점검 (단위 : 개소)

구 분		목표	실적	진도(%)
음식점 원산지표시 지도·점검		7,271	8,572	118
쇠고기 유전자 수거검사		40	35	88
자 율 확 대 표 시	300㎡이상 대형음식점	175	145	83
	200~300㎡ 음식점	168	102	61
	전문음식점(추어탕, 복어 등)	218	185	85

- 행정처분 : 7건 (영업정지 1, 과징금 4, 과태료 2)

□ 향후 추진계획

- 하반기 쇠고기 유전자 수거검사 실시 : 9월
- 음식점 원산지표시 확대시행에 따른 집중 홍보 실시

7 | 공중위생업소 관리

□ 사업개요

○ 대 상 : 6개 업종 1,766개소

계	숙박업	미용업	이용업	세탁업	위생관리 용역업	목욕장업
1,766	281	693	232	270	222	68
점검시기	3월	4월	5월	7월	7월	4월, 9월

○ 점검내용

- 업종별 시설기준 등 법규 위반 여부
- 종사자 준수사항 및 위생관리 상태

○ 점검방법 및 조치

- 1단계 : 자율점검표에 의한 영업주 자율점검 실시(목욕장 연2회 실시)
- 2단계 : 미 이행업소 명예공중위생감시원과 합동점검 및 위반업소 행정처분

○ 소요예산 : 14,560천원

□ 추진실적

구 분	목 표	실 적	진도(%)
숙박업 자율점검	281	326	116
미용업 자율점검	693	737	106
이용업 자율점검	232	250	108
세탁업 자율점검	270	270	100
위생관리용역업 자율점검	222	233	105
목욕장업 현장점검	68	84	124

○ 행정처분 : 20건(영업소폐쇄 3, 경고 2, 과징금 4, 과태료 5, 개선명령 6)

□ 향후 추진계획

○ 목욕장업 현장점검 : 9월