

主要業務報告



2003. 7

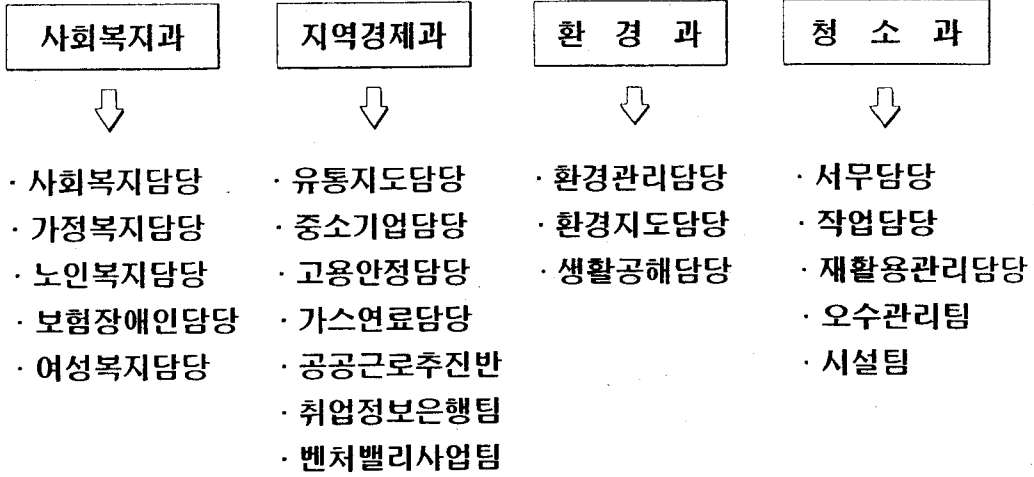
生活福祉局

目 次

- 生活福祉局 一般現況
- 課別 主要業務報告
 - 社 會 福 祉 課
 - 地 域 經 濟 課
 - 環 境 課
 - 清 掃 課

일 반 현 황

조 직 _____ 4개과 15개담당 5개반(팀)



인 력 _____ 164/134명
(정원/현원)

구 분	계	4급	5급	6급	7급	8급	9급	기 능	고 용
계	164	1	4	24	39	28	12	56	
	134	1	4	23	44	24	6	29	3
사회복지과	40	1	1	7	14	12	2	3	
	33	1	1	6	11	10	1	2	1
지역경제과	26		1	7	8	6	4		
	29		1	9	14	3	2		
환 경 과	19		1	3	11	2	2		
	22		1	3	11	5	2		
청 소 과	79		1	7	6	8	4	53	
	50		1	5	8	6	1	27	2

□ 사무분장

과 별	분 장 업 무
사회복지과	<ul style="list-style-type: none"> ○ 국민기초생활보장 수급자 책정 및 관리 ○ 보육시설 운영관리 ○ 노인제반 수당 지원 및 시설관리 ○ 여성 및 아동복지 관련업무 ○ 장애인 자립지원 및 의료급여 사업
지역경제과	<ul style="list-style-type: none"> ○ 시장등록 및 물가 지도단속 ○ 노동조합, 고용촉진 ○ 공공근로사업 계획 및 운영 ○ 벤처밸리육성 종합개발 ○ 공장 등록 관리 및 중소기업 육성 ○ 연료 수급 및 가스안전관리 업무 ○ 구인업체 및 구인·구직자 관리
환 경 과	<ul style="list-style-type: none"> ○ 환경개선부담금 부과 징수 ○ 생활공해 단속 ○ 배출업소 지도단속
청 소 과	<ul style="list-style-type: none"> ○ 일반 폐기물 수집운반 수수료 과정 ○ 쓰레기 수거처리 및 환경미화원 관리 ○ 청소차량 운전원 관리 및 분뇨 정화조 관리 ○ 재활용품 분리수거 및 음식물 쓰레기 처리

□ 위원회 현황

10개 137명

연번	위 원 회 명	위 원 장	위원수	주관과	비 고
1	영등포구 생활보장위원회	구 청 장	12	사 회 복지과	
2	영등포구 의료급여심의위원회	구 청 장	5		
3	영등포구 장애인편의시설 설치 전문심의위원회	부 구 청 장	8		
4	영등포구 보육위원회	생활복지국장	11		
5	영등포구 아동위원협의회	박 상 열	44		
6	영등포구 중소기업육성기금운용위원회	부 구 청 장	8	지 역 경제과	
7	영등포구 물가대책위원회	부 구 청 장	9		
8	공공근로 추진위원회	생활복지국장	10		
9	영등포구 취업정보은행운영협의회	생활복지국장	10		
10	영등포구 환경위원회	신 동 소	20	환경과	