

제218회 구의회 제2차 정례회

2019. 11. 20. ~ 12. 23.



# 2019년 주요업무 보고



## 사회적경제과

---

# 보고 순서

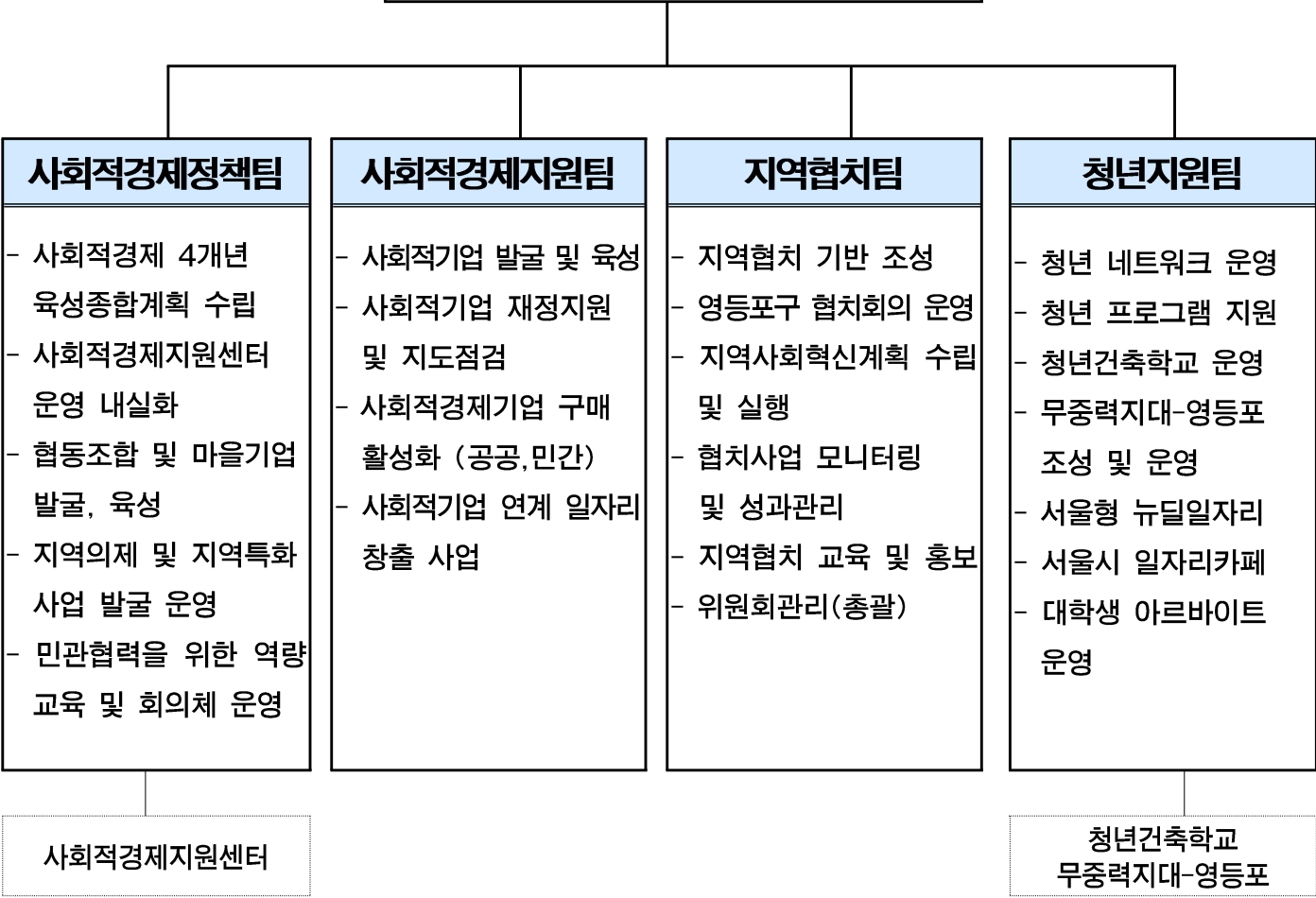
---

|                       |          |
|-----------------------|----------|
| I . 일반 현황             | · · · 1  |
| II . 주요업무 추진실적        | · · · 3  |
| III . 2020년 주요업무 추진계획 | · · · 8  |
| IV . 신규·중점 추진사업       | · · · 13 |

# I . 일반현황

## 1 조 직

### 사회적경제과 - ( 4 )개팀



## 2 인 력

| 구 분 | 계  | 일 반 직 |    |    |    |    |    | 관리운영직 |    |    |    | 별정직 · 임기제 |    |    |    |  |
|-----|----|-------|----|----|----|----|----|-------|----|----|----|-----------|----|----|----|--|
|     |    | 4급    | 5급 | 6급 | 7급 | 8급 | 9급 | 6급    | 7급 | 8급 | 9급 | 6급        | 7급 | 8급 | 9급 |  |
| 정 원 | 16 | -     | 1  | 5  | 7  | 2  | 1  |       |    |    |    |           |    |    |    |  |
| 현 원 | 16 | -     | 1  | 4  | 5  | 5  | 1  |       |    |    |    |           |    |    |    |  |
| 과부족 | -  | -     | -  | △1 | △2 | 3  | -  |       |    |    |    |           |    |    |    |  |

### 3 주요시설 및 장비

| 구분 | 명칭                         | 현황  | 비고       |
|----|----------------------------|---|----------|
| 시설 | 사회적경제지원센터<br>(선유동1로 80)    | ○ 연면적: 684㎡<br>- 2층(276㎡) : 교육실, 운영실, 북카페<br>- 3층(408㎡) : 입주공간, 회의실, 행정<br>○ 입주공간 : 기업 7개, 창업팀 4개 | 사회적경제정책팀 |
|    | 청년건축학교<br>(문래북로 116 B110호) | ○ 연면적: 189.02㎡<br>- 상담실, 일자리카페, 교육실   | 청년지원팀    |
|    | 무중력지대-영등포<br>(당산로 235)     | ○ 연면적: 467㎡<br>- 1인 미디어실, 메이커스페이스, 공유부엌   | 청년지원팀    |

### 4 예산현황

(단위: 천원, %)

| 단위사업명                | 예산액       | 집행액       |           | 집행률<br>(10.31.기준) |
|----------------------|-----------|-----------|-----------|-------------------|
|                      |           | 10.31.기준  | 12.31.까지  |                   |
| 계                    | 4,761,115 | 3,742,769 | 4,376,852 | 78.6              |
| 사회적경제 활성화            | 2,041,282 | 1,514,177 | 1,969,082 | 74.1              |
| 청년의 행복한 사회진입<br>환경조성 | 2,139,071 | 1,799,936 | 1,902,504 | 84.1              |
| 구정의 민관협치 활성화         | 478,000   | 346,114   | 409,000   | 72.4              |
| 기본경비                 | 102,762   | 82,542    | 96,266    | 80.3              |

## Ⅱ. 주요업무 추진실적

| 연번 | 사 업 명                            | 쪽 |
|----|----------------------------------|---|
| ①  | 연대와 협력을 통한 사회적경제 활성화 추진 .....    | 4 |
| ②  | 사회적기업 육성 및 역량강화 .....            | 5 |
| ③  | 민관협업을 통한 지역사회 협치기반 구축 .....      | 6 |
| ④  | 청년의 행복한 사회진입을 위한 청년지원플랫폼 조성 .... | 7 |

지역사회와 함께 사회적경제기업 간, 민관 간 연대와 협력을 통하여 지속가능한 성장 생태계를 조성함으로써 사회적경제 활성화를 도모하고자 함

## □ 사업개요

- 사회적경제지원센터 운영 및 市 공모사업 추진
- 지역사회 역량 강화 및 민·관 네트워크 활성화, 지역특화사업(행사) 추진

## □ 주요 추진실적

- 사회적경제지원센터 운영: 입주 7개, 인큐베이팅 4개, 기업) 대상 교육·컨설팅 등
- 지역문제해결형 소셜벤처팀 육성사업(총 7개팀)
  - 한국사회적기업진흥원 육성팀 선정(2개팀), 사회적협동조합 인증('19.7.) 등
- 지역특화 사회적경제 공동브랜드 개발('19.11.)
- 영등포 주민기술학교
  - 집키미 사회적협동조합 창립총회('19.10.), 독거어르신 대상 집수리&돌봄 진행 (7건)
- 공동주택 같이살림 프로젝트(양평현대6차, 영등포아트자이)
  - 아트장터, 금속공예 프로그램(1회), 워크숍(2회), 소식지 발간(2회) 등
- 지역특화사업: 헬로우문래('19.10.), 사회적경제한마당('19.11.)
- 탁트인 우리동네가게 아트테리어 지원사업 소상공인, 예술가 매칭('19.11.)

## □ 향후계획

- 지역문제해결형 소셜벤처팀 육성사업 팀별 미션 수행 및 정산('19.12.)
- 집키미 사회적협동조합 설립 인가 신청('19.12.)
- 공동주택 같이살림 프로젝트 '선유야' 장터 개최('19.11.~12.)
- 당산1동, 양평2동 등 50개 소상공인 가게 아트테리어 사업 추진(~'20.3.)

## □ 예산현황

(단위: 천원)

| 예산액  | 집행액  | 집행률(%) |
|--|--|--------|
| 876,656<br>(국 21,000, 시 494,000, 구비 361,656) | 521,693<br>(국 10,502, 시 293,559, 구비 217,632) | 59.5   |

1) 사회적경제기업 현황: 283개(사회적기업53, 협동조합226, 마을기업2, 자활기업2)

우리구 특성에 맞는 사회적기업을 발굴·육성하고 다양한 지원을 통하여 사회적기업의 자립기반 마련 및 경쟁력을 강화하여 지역경제 활성화에 기여하고자 함

### □ 사업개요

- 사회적기업 현황: 283개
  - 사회적기업 53개, 협동조합 226개, 마을기업 2개, 자활기업 2개
- 사업내용
  - 사회적기업 발굴 및 육성
  - 사회적기업 판로확충 및 기업홍보를 통한 공공구매 활성화
  - 다양한 재정지원사업으로 사회적기업의 자립기반 구축
  - 사회적기업의 현장방문으로 문제점 해결 및 연계사업 발굴

### □ 주요 추진실적

- 사회적기업 발굴·육성
  - 신규(전입)기업: 23개 (사회적기업 9, 협동조합 14)
  - 공공구매 이해 및 역량강화 교육: 3회
  - 지도점검: 6회(자체 4회, 합동 2회)
- 공공구매를 위한 사회적기업 판로확충
  - 사회적기업 제품(서비스) 공공구매: 2,250백만원
  - 소통상담회 개최: 70개 부서·동, 위탁기관 / 사회적기업 18개기업
  - 공공구매 판로개척을 위한 부서·위탁기관 방문: 64회
- 사회적기업 재정지원사업
  - 4개분야 [일자리창출(일반인력·전문인력), 사업개발비, 사회보험료 지원]
- 사회적기업 현장방문: 30개 기업

### □ 향후계획

- 공공구매 활성화 및 민간구매 시장개척 홍보단 운영
- 지역사회 문제해결형 사업 발굴

### □ 예산현황

(단위: 천원)

| 예산액   | 집행액  | 집행률(%) |
|---|--|--------|
| 1,134,376<br>(국 605,514, 시 265,870, 구비 263,992) | 921,126<br>(국 553,870, 시 227,033, 구비140,223) | 81.2   |

민관협업 체계를 기반으로 지역사회혁신계획을 수립 및 운영하여 민관 협치경험 축적 및 실행역량 강화를 통한 지역사회 협치문화 확산을 도모하고자 함

### □ 사업개요

- 추진기간: 2019. 1. ~ 12.
- 추진주체: 주민, 전문가, 민관협의체, 영등포구협치회의, 행정 등
- 주요내용
  - 민관 숙의·공론을 통한 지역사회혁신계획 수립으로 지역사회 문제 해결력 향상
  - 민관 네트워크, 주민공론장 등 구정 참여 채널 확대를 통한 민관 협치경험 축적

### □ 주요 추진실적

- 지역사회혁신계획 수립 추진
  - 민관협치 활성화 3개년 기본계획(2020년~2022년) 수립
    - 민관TF팀 및 연구용역을 통한 민관협치 기본계획 수립체계 구성: 3월
    - 민관협치 비전·전략과제 도출을 위한 핵심그룹 인터뷰 및 워크숍 개최(2회): 4~5월
  - 연차별 실행계획(2020년) 수립
    - 다양한 민간주체의 참여를 통한 지역문제 해결형 의제 발굴: 1~5월
    - 주민 열린공론장(협치의제 우선순위 선정) 및 의제별 포럼 개최: 6월
  - 지역사회혁신계획 수립 결과: 비전, 전략, 기반구축 과제/11개 실행 사업 도출
  - 계획서 최종제출(市 예산규모: 10억원): 8월(서울시 심의 중)
- 2019 협치사업 총괄 지원(워킹그룹 운영 및 모니터링): 9개 사업/8개부서
- 지역사회 협치문화 확산을 위한 민관 협치 역량강화 교육 및 네트워크 운영: 10회
- 다양한 구민 참여채널 운영: 영등포구협치회의, 주민참여단, 워크숍, 온라인공론장 등

### □ 향후계획

- 2019 협치성과 공유회 개최: 11.26.
- 2020 협치사업 민-관 워킹그룹(실행조직) 운영: 11월 ~ 계속

### □ 예산현황

(단위: 천원)

| 예산액                              | 집행액                            | 집행률(%) |
|----------------------------------|--------------------------------|--------|
| 228,000<br>(시 221,000, 구비 7,000) | 160,069<br>(시 159,869, 구비 200) | 70.2   |



## 4 청년의 행복한 사회진입을 위한 청년지원플랫폼 조성 청년지원팀

온·오프라인 청년 거점 공간 조성을 통해 청년들이 공간의 제약없이 자유롭게 소통함으로써 청년문제(일·생활안전망·건강 등)를 스스로 고민하고 해결하는 청년 소셜 네트워크 공간을 조성하고자 함

### □ 사업개요

- 청년 활동 거점 공간 「무중력지대-영등포」 조성 및 운영
  - 위치 및 규모: 당산로 235/연면적 467㎡, 토지면적 551㎡
  - 공간구성: 공유지대, 멘토지대, 배움지대, 창작지대, 미디어지대 등
  - 주요내용: 청년커뮤니티 활성화 지원, 지역사회 연계 프로그램 운영 등
- 청년온라인플랫폼 구축 및 운영
  - 사업형태: 구 홈페이지를 통한 청년 소통 공간 조성
  - 주요내용: 청년정책 공지, 멘토링, 소모임, 정책 리뷰 등 청년 커뮤니티 활성화

### □ 주요 추진실적

- 「무중력지대-영등포」 개관식 개최('19. 10. 1.)
- 「무중력지대-영등포」 청년 지원 프로그램 운영
  - 오픈워크(강연, 영화상영, 공연), 청년 포럼 추진: 154명 지원
- 청년온라인플랫폼 멘토링 기반 조성 및 운영
  - 멘토·멘티 모집 및 멘토단 발대식 개최: 멘토 80명 위촉, 멘티 70명 모집
  - 영커넥터스 토크쇼, 면접후역사대회, 1:1 및 그룹 멘토링 지원: 135명 지원
- 청년온라인플랫폼 구축 용역 실시 및 오픈 예정(12월중)

### □ 향후계획

- 청년 거점 공간 중심으로 청년 역량 강화 프로그램 및 네트워크 확대 추진
- 청년온라인플랫폼 멘토링 및 소모임 등 활성화를 통한 청년 참여 확대

### □ 예산현황

(단위: 천원)

| 예산액  | 집행액  | 집행률 (%) |
|--|--|---------|
| 1,119,900<br>(국400,000, 시437,000, 구비282,900) | 951,395<br>(국400,000, 시385,983, 구비165,412) | 84.9    |

### Ⅲ. 2020년 주요업무 추진계획

| 연번 | 사 업 명                          | 쪽  |
|----|--------------------------------|----|
| ①  | 연대와 협력을 통한 생활 속 사회적경제 추진 ..... | 9  |
| ②  | 사회적기업 기반구축으로 지역사회 정착화 .....    | 10 |
| ③  | 구정의 민관협치 기반조성 및 문화확산 .....     | 11 |
| ④  | 청년 창업지원 및 창업생태계 조성 .....       | 12 |

지역사회와 함께 사회적경제기업 간, 민관 간 연대와 협력을 통하여 지속가능한 성장 생태계를 조성함으로써 생활 속 사회적경제 활성화를 도모하고자 함

## □ 사업개요

- 사회적경제기업 현황: 283개(사회적기업53, 협동조합226, 마을기업2, 자활기업2)
- 추진내용
  - 맞춤형 사회적경제기업 육성 및 지원
  - 지역사회역량강화를 위한 교육 및 민·관 네트워크 활성화
  - 지역특화사업 및 우수사례 공유

## □ 세부 추진계획

- 영등포구 사회적경제 육성 4개년 기본계획 수립(2040종합발전계획)
  - 사회적경제 활성화를 위한 중·장기적 전략 수립
  - 지역특색을 반영한 마을관리기업 육성 등
- 맞춤형 사회적경제기업 육성 및 지원
  - 신규 기업 발굴 및 육성을 위한 공간지원사업 추진 : 7개
- 지역사회 역량 강화 및 민·관 네트워크 활성화
  - 사회적경제기업 발굴 및 유치를 위한 통합 사업설명회 개최: 연 2회 이상
  - 주민 및 공무원, 위탁시설직원 교육 및 컨설팅 추진: 6회 이상
- 주민과 함께하는 지역특화사업 추진
  - 사회적경제 한마당 축제 개최, 헬로우문래
- 사회적경제기업 실태조사 추진: 연 1회

□ 소요예산: 497,864천원(시 120,000, 구비 377,864 )

사회적기업의 판로개척 및 사업 확충으로 기업의 자립기반을 구축하여 경쟁력을 높이고 일자리창출 및 지역경제 활성화를 통한 사회적가치를 실현코자 함

## □ 사업개요

- 사업기간: 연중
- 사업방향
  - 사회적기업 제품의 판로개척으로 기업의 자립기반 구축
  - 사회적경제의 인식개선 및 기업의 역량강화
  - 지역사회 문제해결형 사업발굴 및 연계사업 추진

## □ 세부 추진계획

- 사회적기업의 판로개척 공공·민간구매 활성화
  - 소통상담회, 봄꽃축제 및 각종행사 사회적기업 판매부스 운영
  - 부서·기관별 공공구매 활성화 할당제 실시
  - 공공·민간구매 판로개척 홍보단 운영
- 사회적경제 이해 및 역량강화 교육
  - 사회적경제의 인식개선 및 직원·기업대상 역량강화 교육
- 지역사회 문제해결형 연계사업 발굴·추진
  - 사회적기업 현장방문 지역사회 연계사업 발굴
  - 사회적기업과 부서와의 협업사업 추진

## □ 추진일정

- 사회적기업 제품(서비스) 공공·민간구매 추진: 1월 ~ 12월
- 공공구매 활성화 부서·기관방문 홍보단 운영 : 2월 ~ 4월
- 소통상담회, 사회적기업 판매부스 운영 : 3월
- 사회적경제 이해 및 역량강화 교육 : 3월 ~ 4월
- 사회적기업 방문 및 지역문제 해결형 사업발굴: 2월 ~ 11월

□ 소요예산: 총 922,664천원(국 573,186, 시 238,290, 구비 111,188)

민-관 상호간 소통과 신뢰를 통해 조성한 민관협치 기반을 바탕으로 정책의  
 쏠 과정에 참여하는 협치체계의 내실화를 통해 지역사회 발전을 도모하고 공감과  
 협업의 협치친화적 문화를 확산하여 구민 삶의 질 향상에 기여하고자 함

### □ 사업개요

- 기 간: 2020. 1. ~ 12.
- 내 용
  - 참여적·상향적 지역사회혁신계획 수립으로 구정의 민관협치 체계 고도화
  - 지역사회 문제해결 및 정책 추진 과정을 구민과 함께할 수 있는 참여채널 다양화

### □ 세부 추진계획

- 2021년도 지역사회혁신계획 수립
  - 목적: 계획수립-실행-평가 쏘단계에 주민참여를 통한 민관협치 기반강화 및 활성화
  - 규모: 10억원(시비)
  - 주체: 영등포구협치회의·민관협의회·주민·의제연구모임·區 사업부서 등
  - 주요내용: 협치기반 구축 + 지역문제 해결형 의제 발굴
- 2020 지역사회혁신계획 협치사업 운영지원: 10개사업/8개부서
  - 사업별 민관 워킹그룹 회의 개최, 모니터링, 성과 공유회 개최
- 주민참여 기회 확대를 위해 주민공론장 활성화
  - 시기: 정기(상·하반기) 또는 수시
  - 내용: 의제발굴 및 의제선정, 분야별 현안 사항 논의, 포럼 등
- 민관협치 역량강화 교육: 주민통합 기초교육, 심화교육, 워크숍을 통해 협치 주체 발굴

### □ 추진일정

- 지역사회혁신계획 수립을 위한 지역사회 의제발굴 및 의견수렴, 구체화: 1~6월
- 주민 의견수렴 과정(대규모 공론장, 토론회 등)운영: 정기(연2회)/ 수시(사안발생 시)
- 협치추진체계 운영: 협치회의(분기별), 협치회의 분과·운영협의회(수시), 주민참여단(월별)
- 2021년도 지역사회혁신계획 수립 및 서울시 협의조정·최종승인: 7~9월
- 민관협치 교육 및 홍보, 민-관 네트워크 구축: 연중
- 2020 협치 성과공유회 개최: 11월

□ 소요예산: 총 305,000천원(시 300,000, 구비 5,000)

창업을 희망하는 청년들에게 창업 전 단계에 걸쳐 역량을 발휘할 수 있는 다양한 기회를 제공함으로써 지속가능한 일자리를 창출하고 청년 창업 생태계를 조성하여 지역경제를 활성화 하고자 함

## □ 사업개요

- 사업기간: 2020. 1. ~ 12.
- 사업대상: 만 39세 이하 창업을 희망하는 청년 및 초기 창업자(1년 이내)
- 사업내용
  - 청년 예비 창업자 및 초기 창업자를 발굴 및 육성하여 사업화 지원
  - 창업 역량 강화 프로그램 운영 및 창업 아이디어를 구체화 할 수 있는 다양한 기회 제공
  - 창업·마케팅에 관심있는 미래 창업 인재 육성하여 창업 기반 확대

## □ 세부 추진계획

- 청년 창업 역량 강화 프로그램 운영
  - 창업 실무 교육, 유명 CEO 특강 및 토크콘서트, 멘토링 및 컨설팅 지원 등
- 청년 창업 아이디어 구체화·사업화 지원 추진
  - 메이커톤, 시제품 제작지원, 실전 크라우드 펀딩 등을 통해 아이디어를 구체화하고 실질적인 사업화 및 시장 판로 개척 지원
  - 엑셀러레이팅 프로그램 운영: 창업 교육, 상시 멘토링, 사업화 지원금 지원
- 청년 서포터즈 선발을 통한 홍보 및 마케팅 지원
  - 서포터즈를 선발하여 창업 지원 프로그램, 시제품 등 창업 아이템 성과물, 창업 기업의 다양한 콘텐츠 제작 및 홍보 활성화

## □ 추진일정

- 계획 수립 및 수행기관 선정 : 1. ~ 2.
- 창업 희망자 및 서포터즈 모집 : 3. ~ 4.
- 창업자 양성 교육 및 사업화 지원 프로그램 운영: 5. ~ 9.
- 청년 창업 및 창직 지원 추진 : 5. ~ 12.

□ 소요예산: 총468,000천원(국 139,500, 시 162,750, 구비 165,750)

## IV. 신규·중점 추진사업

### 1 지역특화 마을관리기업 육성

사회적경제정책팀

주민 스스로 기초질서 확립, 지역특화사업, 민간위탁사업 등을 추진할 수 있도록 마을관리기업이라는 사회적경제 조직의 설립·운영을 통하여 마을경제 활성화, 주민참여 및 지역일자리 창출 등 지속가능한 모델 정립 도모

#### □ 추진방향

- 마을경제 활성화, 주민참여 유도, 지역일자리 창출 등 사회적경제 방식의 지속가능한 모델 개발 및 실행

#### □ 사업개요

- 추진기간: '19.7.~'20.6.(1단계: 발굴·육성)
- 사업대상: 기초질서, 지역특화사업 부문 활성화 및 사업화에 관심있는 지역 주민 등
- 주요내용: 집수리, 돌봄 등 커뮤니티케어, 골목청소 등 기초질서 확립, 지역특화사업(지역축제 등), 공공시설 민간위탁 등
- 협력기관: (협)한국협동조합창업경영지원센터(당산2동 소재)

#### □ 세부 추진계획

- 집키미 사회적협동조합 인가 후 집수리, 돌봄 등 세부사업 추진
- 선유마을관리협동조합 컨설팅 및 사업계획 조율 후 공공시설 위탁 등 추진
- 조롱박&수세미마을협동조합, 목화마을협동조합 설립 후 지역특화사업 추진

#### □ 추진일정

| 1단계 ('19.7.~'20.6.) | 2단계 ('20.7.~'21.6.) | 3단계 ('21.7.~) |
|---------------------|---------------------|---------------|
| 마을관리기업 주체발굴&육성      | 주민 주체 활동 역량 강화      | 지역자산화 사업 주도   |

#### □ 소요예산: 총10,000천원(구비 10,000)