

세 무 관 리 과

I. 일 반 현 황

II. 2005 주요업무 추진실적

III. 2006 주요업무 추진계획

IV. 특 수 사 업

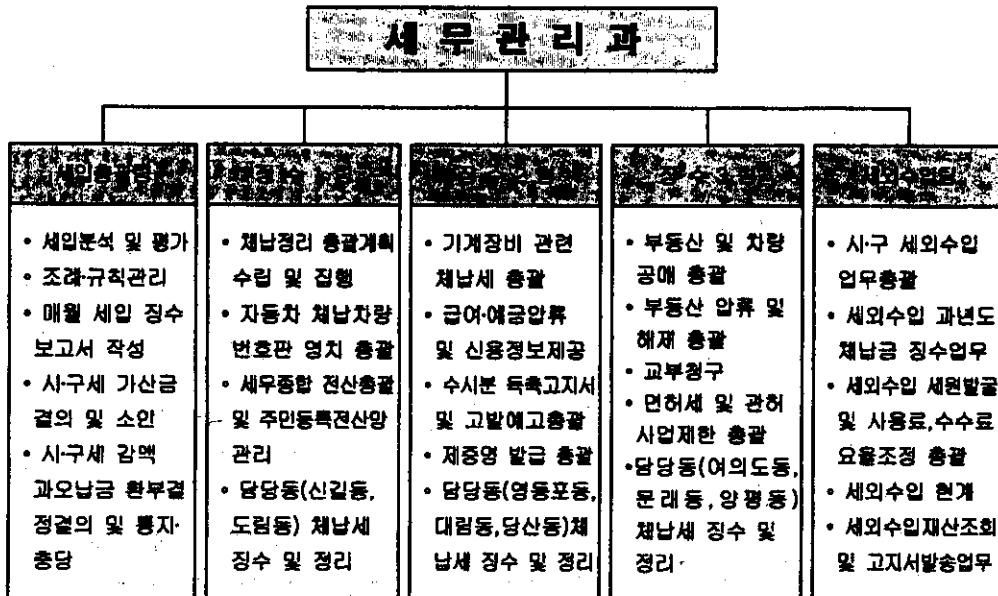
1. 일반 현황

1 인력현황

(2005. 10. 31. 현재)

구분	인원	일반직					기능직			
		4급	5급	6급	7급	8급	9급	8급	9급	10급
정원	35	0	1	5	5	15	9	0	0	0
현원	35	0	1	5	14	14	1	0	0	0
과부족	0	0	0	0	9	△1	△8	0	0	0

2 주요직책



II. 2005 주요업무 추진실적

1. 2005년 과징액

2005. 9. 30현재

(단위 : 백만원,%)

		총 계	665,352	627,281	600,376	90.2	95.7	701,798	105.5	
구	세	계	211,301	212,692	203,163	96.1	95.5	221,509	104.8	
	세	소 계	66,284	62,435	58,946	88.9	94.4	66,577	100.4	
		재산세	41,505	43,026	39,683	95.6	92.2	41,746	100.6	
		면허세	1,282	1,328	1,198	93.4	90.2	1,307	102.0	
		사업소세	22,547	17,325	17,309	76.8	99.9	22,574	100.1	
		과년도	950	756	756	79.6	100.0	950	100.0	
	입	기	소 계	145,017	150,257	144,217	99.4	96.0	154,932	106.8
		타	세외수입	87,950	105,899	99,859	113.5	94.3	97,552	110.9
			보조금	31,613	26,631	26,631	84.2	100.0	31,926	101.0
			조정교부금	24,464	16,865	16,865	68.9	100.0	24,464	100.0
지방교부세			990	862	862	87.1	100.0	990	100.0	
시	세	계	454,051	414,589	397,213	87.5	95.8	480,289	105.8	
		현년도	450,707	411,228	393,852	87.4	95.8	475,809	105.6	
		과년도	3,344	3,361	3,361	100.5	100.0	4,480	134.0	

2 지방세 체납징수 및 정리현황

□ 체납 지방세 징수실적

2005. 9. 30현재

(단위: 백만원,%)

구분	체납액	징수목표 (A)	징수		징수율 전년대비	징도율 (A:B)
			2005(B)	2004		
계	13,977	4,294	4,117	4,028	102.2	95.9
구세	2,264	950	756	645	117.2	79.6
시세	11,713	3,344	3,361	3,383	99.3	100.5

□ 체납정리활동 실적

- 고액 징수출동반 징수실적 : 58건 970백만원
- 압류 실적
 - 부동산 압류 : 1,764건 22,152백만원
 - 자동차 압류 : 15,457대 12,597백만원
 - 예금및급여압류 : 149명 866백만원
- 차량관련 추진실적
 - 번호판영치 : 5,103대 1,941백만원
 - 공매실적 : 23대 148백만원
 - 고질체납차량정리 : 22대 61백만원
- 신용정보제공 : 61명 651백만원
- 교부청구 추진실적 : 600명 1,646백만원
- 체납세액 고지서발송 : 7회 450,692통
- 고지서반송분 주소추적 확인 재발송 : 4,550건

3 **세외수입 과년도 징수실적**

□ 과년도 징수실적

2005. 9. 30현재

(단위: 백만원,%)

구 분	채납액	징수목표 (A)	징 수			진도율 (A:B)
			2005(B)	2004	전년대비	
계	21,995	1,771	2,239	1,103	202.9↑	126.4

□ 주요실적

- 체납징수활동 강화로 전년동기 대비 2배 이상의 징수실적 거양
- 징수불가능한 체납자 시효결손 추진 : 776백만원
- 체납고지서 발송으로 징수율 제고 : 142,880건 13,143백만원
- 2004 체납이관자료 채권확보(압류) 추진 : 41,845건 4,997백만원

4 **지자체 통합평가 최우수구 수상**

□ 평가개요

- 기 간 : 2004. 1. 1 ~ 2005. 2. 28(2004회계년도)
- 내 용 : 자치구별 세무행정업무 전반
- 결 과 : 최우수구 수상

□ 인센티브 예산 : 450백만원

□ 집행내역

- 자본적경비 : 409백만원
 - 청소분야 물청소차 구입 및 급수전 확보
 - 경로당 어르신 도우미 운영비 및 인터넷 예약진료시스템 구축 등
- 경상적경비 : 41백만원
 - 세무부서 연찬회 경비
 - 직원 해외견학(서울시주관) 등

5

세외수입 증진실적

□ 세외수입 징수실적

2005.9.30현재

(단위 : 백만원,%)

총 계		32,787	34,673	28,532	87.0	82.5	41,599	126.9
경상적수입	소 계	28,267	22,146	21,886	77.4	98.8	31,980	113.1
	재산임대	197	181	152	77.4	84.3	229	116.2
	사용료	6,263	5,770	5,586	89.2	96.8	8,917	142.4
	수수료	5,200	3,757	3,710	71.4	98.8	5,047	97.1
	징수교부금	15,583	11,207	11,207	71.9	100.0	16,430	105.4
이자수입	1,024	1,230	1,231	120.2	100.0	1,357	132.6	
임시적수입	소 계	7,520	12,427	6,646	88.4	53.5	9,619	127.9
	재산매각	1,967	1,526	1,178	59.9	77.2	2,936	149.3
	부담금	695	710	710	102.2	100.0	695	100.0
	잡수입	3,087	7,952	2,520	81.7	31.7	3,365	109.0
	과년도수입	1,771	2,239	2,238	126.4	100.0	2,623	148.1

* 임시적수입중 순세계임여금 및 이월금은 제외

□ 추진실적

- 2005년도 세외수입 징수목표 및 계획 시달 (2005. 1월)
 - 추진 기간 : 2005. 1. 1 ~ 2006. 2. 28
 - 징수 실적 : 28,532백만원(목표대비 87%)
- 2005년 세입 징수강화 대책 보고(2회)
- 2005년 세외수입 심사분석 실시 (2회)
- 2004년도 결산 세외수입 실적평가 및 우수부서포상 (1회)
 - 우수부서 포상 : 10개부서 1,700천원지급
- 3회이상 상습체납자의 인허가제한 및 공매를 통한 체납처분
 - 교통관련 체납자 시설관리공단애 거주지우선주차제 배제조치요청
 - 대상 : 인원 68명 310건 34백만원

Ⅲ. 2006 주요업무 추진계획

1. 예산안

(단위 : 백만원%)

구분	2006 예산	2005 예산 (당초)	비교(증감)			
			금액	비율		
합계	199,000	191,000	8,000	2.6		
세입	소계	70,877	80,639	△9,762	△12.1	
	재산세	46,037	56,805	△10,768	△19.0	
	면허세	1,321	1,237	84	6.8	
	사업소세	22,549	21,647	902	4.2	
과년도	과년도	970	950	20	2.1	
	소계	70,815	66,748	4,067	6.1	
	경계	28,843	28,266	577	2.0	
	상징적					
임시적	재산임대수입	227	197	30	15.2	
	사용료수입	7,565	6,263	1,302	20.8	
	수수료수입	4,843	5,200	△357	△6.9	
	징수교부금	15,695	15,582	113	0.7	
	이자수입	513	1,024	△511	△50.0	
	임시적	계	41,972	38,482	3,490	9.1
	재산매각수입	890	794	96	12.1	
순세계잉여금	35,784	32,375	3,409	10.5		
이월금	12	0	12	-		
부담금	56	455	△399	△87.7		
잡수입	3,355	3,087	268	8.7		
과년도수입	1,875	1,771	104	5.9		
소계	24,472	21,466	3,006	14.0		
조정교부금	22,178	19,173	3,005	15.7		
재정보전금	2,294	2,293	1	-		
소계	32,836	25,147	7,689	30.6		
국고보조금	14,256	11,912	2,344	19.7		
시비보조금	18,580	13,235	5,345	40.4		

2

체납지발시 징수강화

□ 징수목표

(단위: 백만원)

구 분	체납액	징수목표	비율(%)
계	13,977	4,314	31
구 세	2,264	970	43
시 세	11,713	3,344	30

*시세 2005년도 목표

□ 징수대책

○ 납세 홍보강화

- 전자고지 및 인터넷납부 방법 집중 홍보
- 영등포구 홈페이지 및 반상회보, 지역 홍보매체 활용 홍보

○ 주민등록번호 오류자 등 체납자료 정비

- 수시 주민등록번호 오류자 발체 수정
- 부과부서 오류자료 통보 등을 통한 체납자 자료관리 철저
- 법인등록번호 등기부등본 확인 자료 수정

○ 재산조회 강화 및 조기 채권 확보

- 부동산 : 행정자치부 전산망 이용 분기별 재산조회
- 차 량 : 자동차등록망 이용 조회 및 압류
- 직장 및 각종 예금 조회

○ 실익있고 압류된 재산 공매의뢰 확행

- 부동산 : 한국자산관리공사에 의뢰
- 차 량 : 인터넷공매 전문업체(오토마트)에 의뢰

○ 고액·상습체납자 행정제재 강화

- 고액체납자 출국금지 요청
- 금융연합회 신용정보제공으로 금융기관 이용 제한
- 조세범처벌법에 의한 고발조치(조세범처벌법 제10조)

○ 체납차량 번호판 영치 강화

- 대 상 : 자동차세 2회이상 체납차량
- 영치반 : 1일 2개조 항시 운영

○ 반송분 체납고지서 정리 및 관리

- 반송유형별 분류 및 사유분석
- 현소재지 추적 체납고지서 재송달
- 행불자(무단전출 등) 체납고지서 송달유보 조치 및 말소의뢰

○ 무재산자 불납결손 처분 및 사후관리

- 철저한 재산조사 실시후 무재산자 과감한 결손처분
- 분기1회 재산 및 직장조회후 재산발견시 즉시 채권확보

3 2006 인센티브사업 추진대책

□ 평가개요

- 기 간 : 2006. 1. 1 ~ 2007. 2. 28(2006회계년도)
- 평가방법 : 세무종합자료 및 자치구에서 제출한 자료 등에 의거
- 평가항목
 - 시세입증합평가, 체납시세 정리실적, 시세외수입 징수실적
- 인센티브 : 5,000백만원

□ 추진목표 : 최우수구

□ 추진대책

- 2005년 평가 부진항목 집중 추진 : 체납징수율 및 진도율 등
- 홍보활동 등을 통한 전자고지 및 인터넷 납부실적 제고
- 고액·상습체납자 징수를 위한 출동반 운영 강화
- 세외수입 과년도 체납금 중점 정리
 - 징수독려반 편성운영 및 직원별 책임징수제 확립
- 수범사례 및 제도개선 발굴 철저

4 **세외수입 체납금 징수강화**

□ 징수목표

(단위 : 백만원)

구분	총 체납액	징수목표액	비율(%)
구세외수입	21,995	1,872	8.5

※ 3년간 평균징수율 7.85%

□ 추진계획

- 특별정리기간 운영
 - ┌ 1차 : 2006. 7. 1 ~ 8. 31
 - └ 2차 : 2006. 11. 1 ~ 2007. 2. 28
- 체납 원인분석 및 적극적인 체납징수활동 전개
- 상습고액 체납자에 대한 징수활동 강화
- 「세외수입 징수전담반」 운영으로 효율적인 체납징수체계 구축

5 **세외수입 부서 시노관리 강화**

□ 세부추진계획

- 2006년도 추진계획 수립 및 시달(1월중)
- 세외수입 실적평가 및 부서별 부진분야 대책 강구
 - 추진실적 심사분석 분기별 실시(년4회)
 - 세입징수 강화 대책 보고회 개최(년4회)
 - 부서별 부진분야에 대한 대책 강구
 - 체납징수실적 부진에 따른 특별징수대책 등
 - 실적 평가를 통한 우수부서 포상금 지급
- 신규 수입원의 지속적 발굴
 - 무단 점·사용 시설 색출 세입화
 - 무료 제공시설 유료화 추진

IV. 특 수 사 업

1

고액채납자 징수 출동반 운영 강화

계속 늘어나는 고액·상습 채납자를 더욱 체계적으로 정리할 수 있도록 「고액채납자 징수 출동반」의 운영을 강화, 성실한 납세자와의 조세형평성 확보 및 채납징수를 제고에 만전을 기하고자 함.

□ 현 황

- 대 상 : 3백만원이상 채납자
- 채납현황 : 393명 3,797백만원
- 정리목표 : 1,900백만원(채납액의 50%)

□ 사업개요

- 추진기간 : 2006. 1. 1 ~ 12. 31
- 출동반구성
 - 구성인원 : 7명(반장 박종연외 6명)
 - 행정장비 : 자동차 1대(세무관리과차량), 카메라 1대

□ 추진사항

- 특별징수 체제 운영
 - 실무경험 및 대처능력이 있는 직원으로 2인1조 구성
 - 현장출장 채납자 직접면담 및 강력징수 체제 운영
- 부동산 공매, 출국금지, 형사고발 등 강력한 채납처분 실시
- 시청 38기동팀 등 징수우수기관 벤치마킹
- 월1회 징수실적 보고로 부진에 대한 원인분석 및 대책 수립

□ 기대효과

- 고액채납자의 집중관리로 채납세액 징수율 제고 및 팀별 원활한 협조체제로 효율적인 채납정리