

영등포구 장기미집행 도시계획시설

2017. 12. 5.



영 등 포 구

도시계획과

목 차

I . 보고개요

1. 사유 및 내용
2. 장기미집행 도시계획시설 관련 법규
3. 장기미집행 도시계획시설 재정비 수립 기준

II . 영등포구 장기미집행 도시계획시설 현황

1. 장기미집행 도시계획시설 현황
2. 장기미집행 도시계획시설 현황도
3. 장기미집행 도시계획시설 재정비

III . 단계별 집행계획

1. 단계별 집행계획
2. 분류별 사례

1. 보고개요

1. 사유 및 내용

2. 장기미집행 도시계획시설 관련 법규

3. 장기미집행 도시계획시설 재정비 수립 기준

1. 사유 및 내용

■ 보고 사유

- 「국토의 계획 및 이용에 관한 법률」 제48조 및 같은법 제85조에 따라 장기미집행 도시계획시설에 대한 현황 및 단계별 집행계획을 보고하는 사항임
 - * 제48조: 장기미집행 도시계획시설에 대하여 지방의회 보고
 - * 제85조: 단계별집행계획을 변경하고자 할 때 지방의회의견 청취

■ 보고 내용

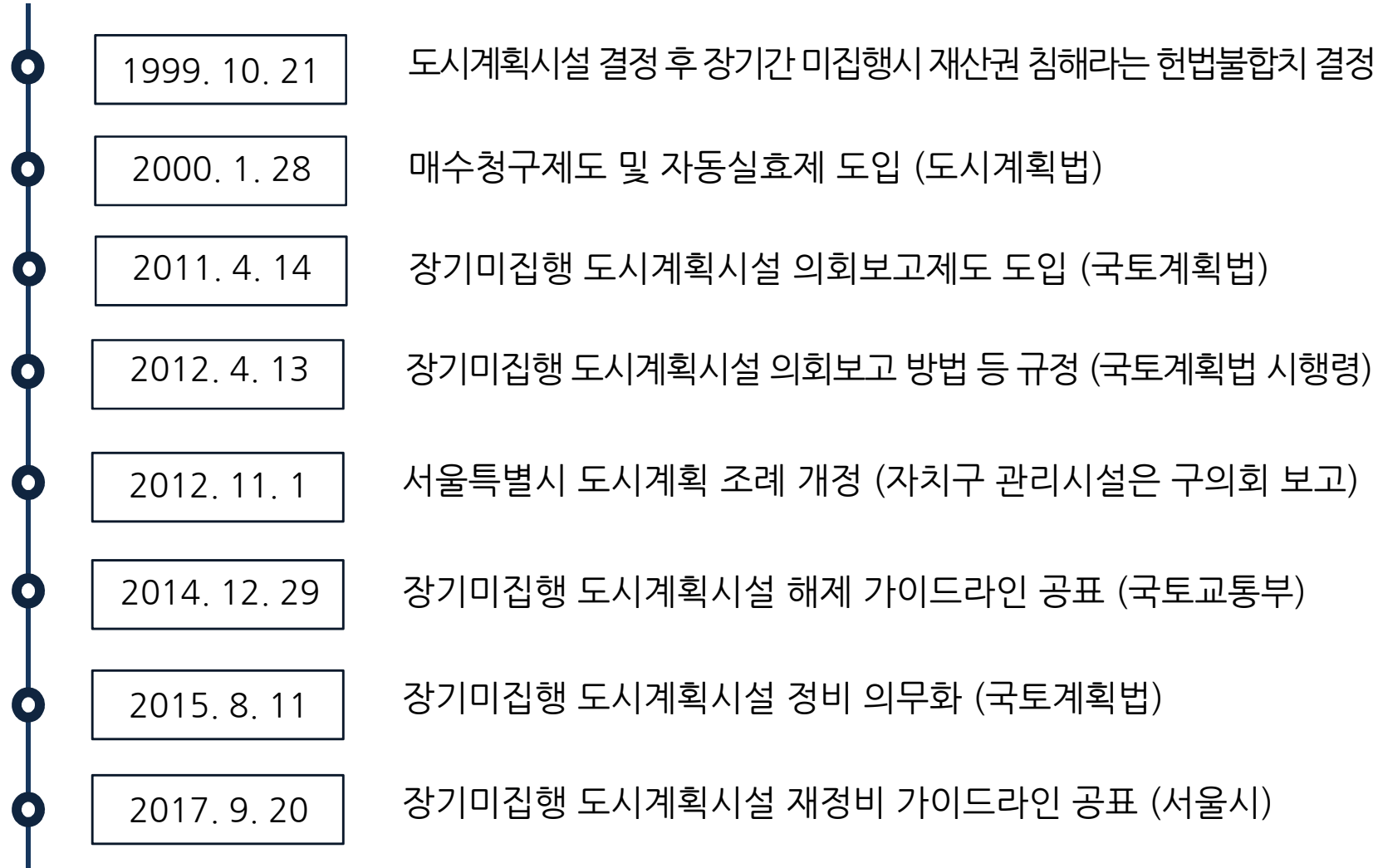
- 우리 구 관내 장기미집행 도시계획시설(총 98개소) 단계별집행계획 등

▶ 장기미집행 도시계획시설이란 ?

- 도시계획시설 결정고시일로부터 10년 이내 사업이 시행되지 아니한 시설 (「국토의 계획 및 이용에 관한 법률」 시행령 제42조)
 - * 시행기준 : 실시계획인가 또는 상당한 절차가 진행된 경우

2. 장기미집행 도시계획시설 관련 법규

■ 장기미집행 도시계획시설 관련 제도 연혁

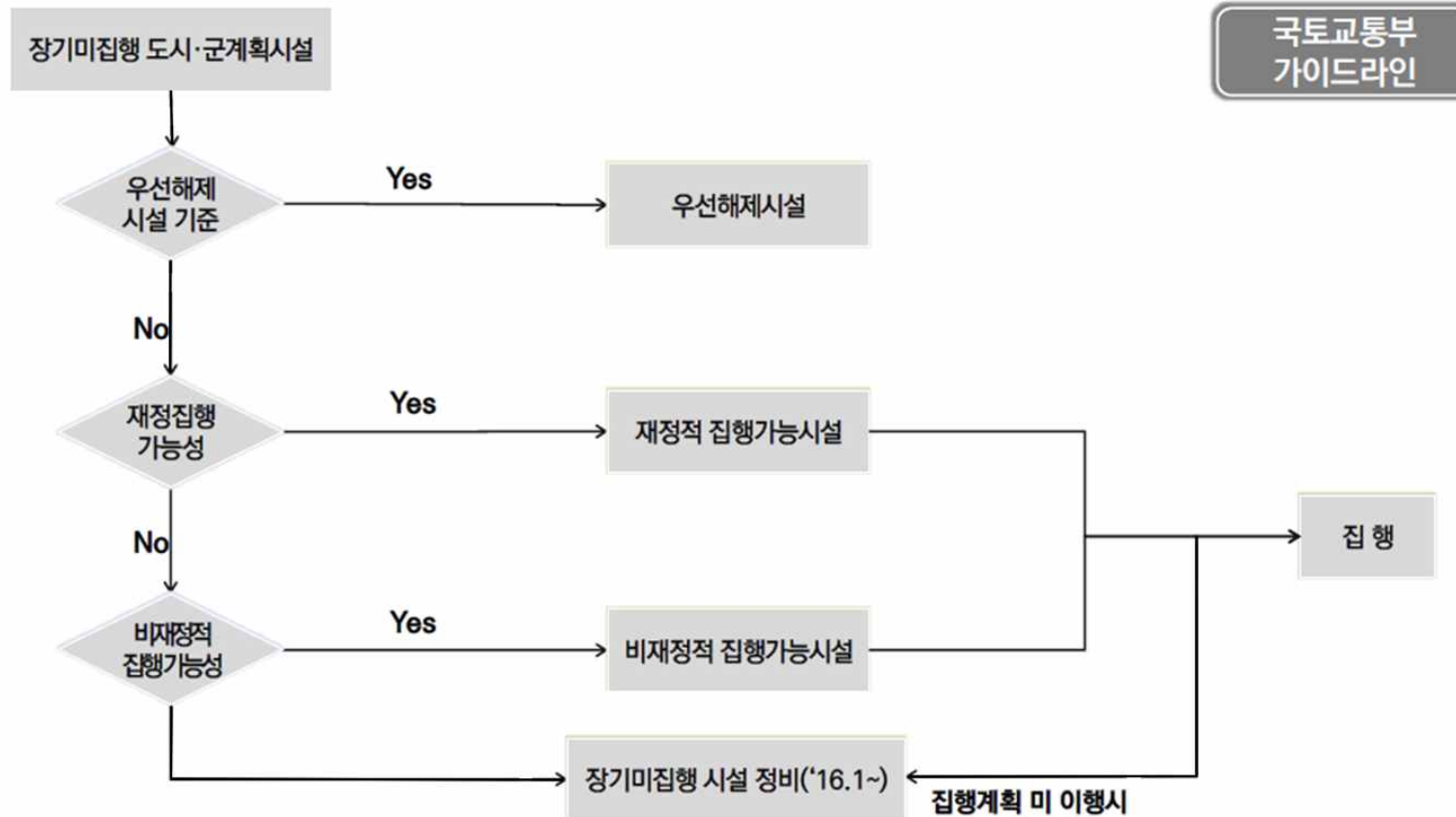


A vertical timeline with a central line and circular markers on the left. Each marker is connected to a date box, which is then connected to a text box describing the event.

1999. 10. 21	도시계획시설 결정 후 장기간 미집행시 재산권 침해라는 헌법불합치 결정
2000. 1. 28	매수청구제도 및 자동실효제 도입 (도시계획법)
2011. 4. 14	장기미집행 도시계획시설 의회보고제도 도입 (국토계획법)
2012. 4. 13	장기미집행 도시계획시설 의회보고 방법 등 규정 (국토계획법 시행령)
2012. 11. 1	서울특별시 도시계획 조례 개정 (자치구 관리시설은 구의회 보고)
2014. 12. 29	장기미집행 도시계획시설 해제 가이드라인 공표 (국토교통부)
2015. 8. 11	장기미집행 도시계획시설 정비 의무화 (국토계획법)
2017. 9. 20	장기미집행 도시계획시설 재정비 가이드라인 공표 (서울시)

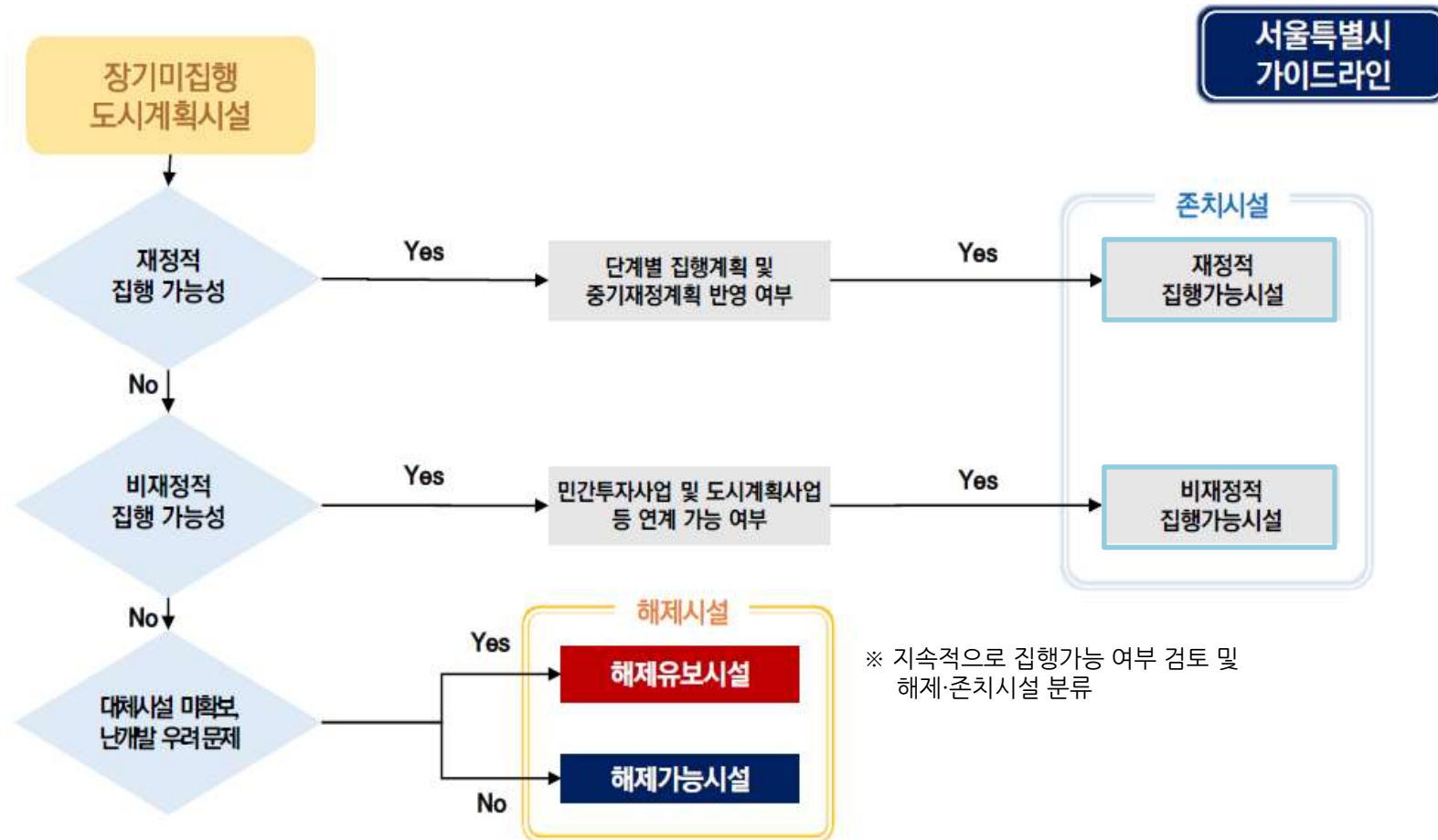
3. 장기미집행 도시계획시설 재정비 수립 기준

■ 국토부 장기미집행 도시·군계획시설 해제 가이드 라인(2015.01)



3. 장기미집행 도시계획시설 재정비 수립 기준

■ 서울시 장기미집행 도시계획시설 재정비 가이드라인(2017.09)



II. 장기미집행 도시계획시설 현황

1. 장기미집행 도시계획시설 현황
2. 장기미집행 도시계획시설 현황도
3. 장기미집행 도시계획시설 재정비

II . 장기미집행 도시계획시설 현황

영등포구 장기미집행 도시계획시설
단계별집행계획에 대한 의견청취의 건

1. 장기미집행 도시계획시설 현황

■ 시설별 현황

구분	총계	도로	공원	공공공지
개소	98	89	4	5
면적(㎡)	195,452	114,634	78,547	2,271

■ 결정년도별 현황

구분		총계	도로	공원	공공공지
결정년도	개소	98	89	4	5
	면적(㎡)	195,452	114,634	78,547	2,271
~2000	개소	71	65	3	3
	면적(㎡)	163,835	90,038	71,767	2,030
2001~2007	개소	27	24	1	2
	면적(㎡)	31,617	24,596	6,780	241

II . 장기미집행 도시계획시설 현황

영등포구 장기미집행 도시계획시설
단계별집행계획에 대한 의견청취의 건

1. 장기미집행 도시계획시설 현황

■ 구역별 현황

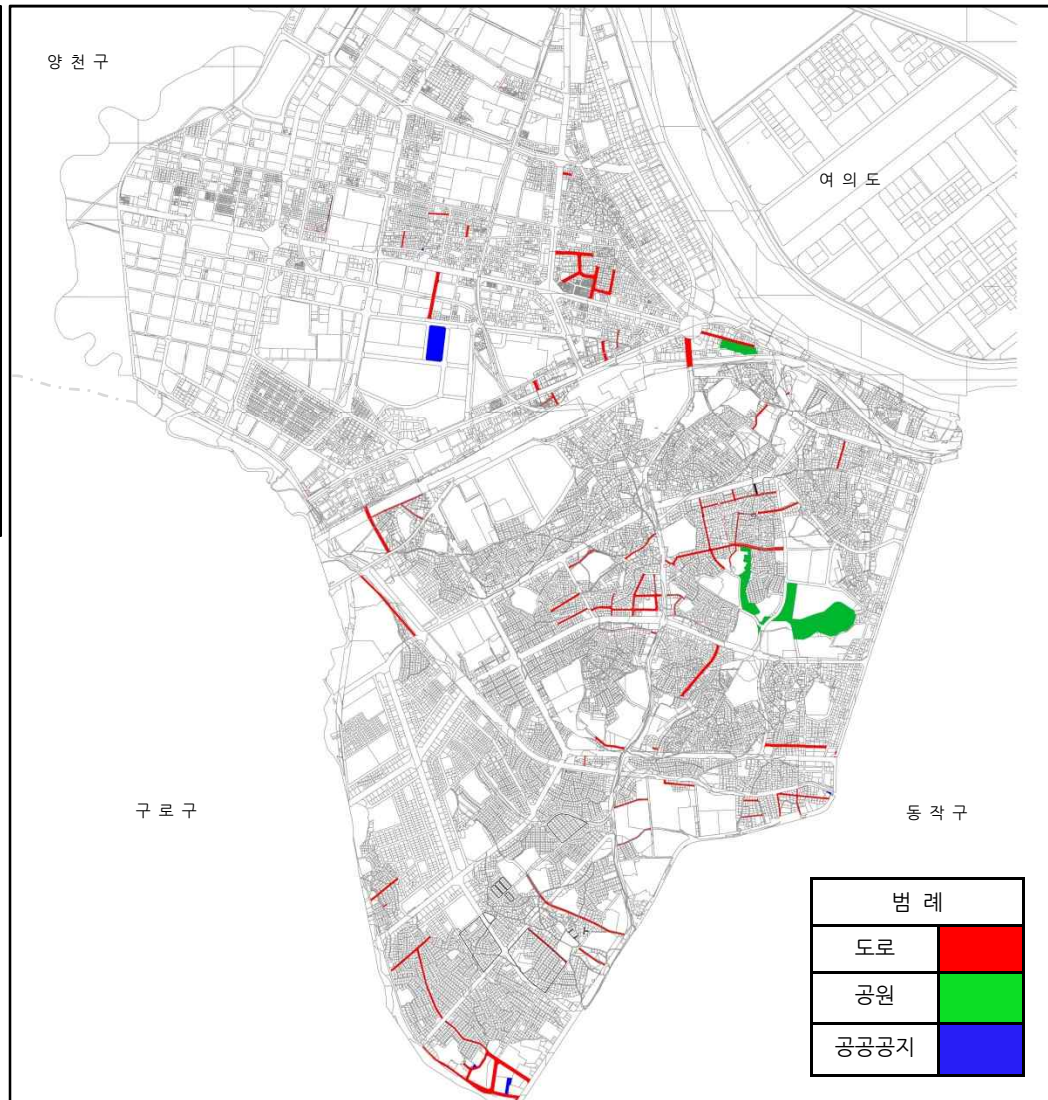
구 분		총계	도 로	공 원	공공공지
합 계	개 소	98	89	4	5
	면적(㎡)	195,452	114,634	78,547	2,271
일반 구역	개 소	32	30	2	-
	면적(㎡)	107,769	37,066	70,703	-
지구단위계획구역	개 소	57	50	2	5
	면적(㎡)	71,520	61,405	7,844	2,271
재정비촉진계획구역	개 소	9	9	-	-
	면적(㎡)	16,163	16,163	-	-

II . 장기미집행 도시계획시설 현황

영등포구 장기미집행 도시계획시설
단계별집행계획에 대한 의견청취의 건

2. 장기미집행 도시계획시설 현황도

■ 영등포구 장기미집행 도시계획시설 현황도



구분	개 소	면 적(m ²)
총 계	98	195,452
도 로	89	114,634
공 원	4	78,547
공공공지	5	2,271

III . 장기미집행 도시계획시설 현황

영등포구 장기미집행 도시계획시설 단계별집행계획에 대한 의견청취의견

3. 장기미집행 도시계획시설 재정비

■ 재정비 총괄표

구 분		총 계	도 로	공 원	공공공지	
재정비	단계별 집행계획	개 소	98	89	4	5
		면 적(㎡)	195,452	114,634	78,547	2,271
해제가능	- (해제)	개 소	17	17	0	0
		면 적(㎡)	18,530	18,530	0	0
해제유보	재정2-1 재정2-2	개 소	19	17	2	0
		면 적(㎡)	96,223	25,520	70,703	0
재 정	재정1	개 소	4	4	0	0
		면 적(㎡)	3,652	3,652	0	0
비 재 정	비재정2-1 비재정2-2	개 소	58	51	2	5
		면 적(㎡)	77,047	66,932	7,844	2,271

III . 장기미집행 도시계획시설 현황

3. 장기미집행 도시계획시설 재정비

■ 재정비 기준

재정비 의견	단계별 집행계획	재정비기준	해당시설 관리카드 (개소)	관리방안	향후계획
해제가능 (17) 도로:17	-	도로 내 전구간 국공유지	<ul style="list-style-type: none"> • 도로(4) <ul style="list-style-type: none"> - 일반구역(2): NO.1, 2 - 지구단위계획구역(2): NO.16,17 	【일반구역】 「도로법」에 따른 준용도로로 공고 후 관리 【지구단위계획구역】 「도로법」에 따른 준용도로로 공고 후 관리 * 지구단위계획요소 연계 검토	<ul style="list-style-type: none"> • 해제를 위한 도시관리계획 절차이행 - 시기: 단계별집행계획 공고 후 - 해제절차에 따른 부서협의시 세부 관리방안 검토
	-	도로내건축가능한지목(대)의 사유지를 포함하나 해제시 도로 기능상 문제발생 우려가 비교적 적음	<ul style="list-style-type: none"> • 도로(9) <ul style="list-style-type: none"> - 일반구역(9): NO.3,6,7,8,9,11,12,13,14 	【일반지역】 1안: 현황도로 관리 2안: 건축선지정 등 「건축법」에 따른 방안 검토 3안: 준용도로 등 「도로법」에 따른 방안 검토	
	-	도로내건축불가능한지목(도,답,전등)의 사유지를 포함하며 해제시 도로 기능상 문제발생 우려가 비교적 적음	<ul style="list-style-type: none"> • 도로(4) <ul style="list-style-type: none"> - 일반구역(4): NO.4 5,10,15 		

III . 장기미집행 도시계획시설 현황

영등포구 장기미집행 도시계획시설 단계별집행계획에 대한 의견청취의 건

3. 장기미집행 도시계획시설 재정비

■ 재정비 기준

재정비 의견	단계별 집행계획	재정비기준	해당시설 관리카드 (개소)	관리방안	향후계획
해제유보 (19) 도로: 17 공원: 2	재정 2-1단계	도로 내 건축 가능한 지목(대)의 사유지를 포함하여해제시도로폭축소, 건물간형평성문제, 토지보상소송및 통행제한등의문제가우려되며 중기지방재정계획에 반영되어 있으나 시기상 집행어려움	<ul style="list-style-type: none"> • 도로(1) - 일반구역(1): NO.22 	<ul style="list-style-type: none"> 【일반지역】 1안: 현황도로 관리 2안: 건축선지정 등 「건축법」에 따른 방안 검토 3안: 준용도로 등 「도로법」에 따른 방안 검토 • 관련서류 확인(토지분할, 소유권이력, 건축물사용승인일등) 	<ul style="list-style-type: none"> 【일반지역】 ⇒ 도로과, 푸른도시과 시설 별 관리방안 검토 후 해제 시기 결정 ※ 현실적으로 2018년 검토 시 해제 결정 필요
	재정 2-2단계	도로 내 건축 가능한 지목(대)의 사유지를 포함하여해제시도로폭축소, 건물간형평성문제, 토지보상소송및 통행제한등의 문제 우려	<ul style="list-style-type: none"> • 도로(9) - 일반구역(6): NO.26, 31, 32, 33, 34, 36 - 지구단위계획구역(3): NO.38, 39, 41 	<ul style="list-style-type: none"> 【지구단위계획구역】 ※ 지구단위계획구역에약간의일부가 걸쳐져있으며구역외도로에대해 도로과 검토결과해제유보인 경우 	<ul style="list-style-type: none"> 【지구단위계획구역】 ⇒ 지구단위계획 시설 별 관리방안 검토 후 해제 시기 결정 ※ 지구단위계획재정비 필요
		도로내건축불가능지목(도답전등)의사유지를 포함하나해제시도로폭축소, 건물간형평성문제, 토지보상소송및 통행제한등의 문제 우려 [공원] 일반구역 내 해제예정인 공원으로 해제 후 실질적인 관리방안이 필요한 경우	<ul style="list-style-type: none"> • 도로(7) - 일반구역(6): NO. 27, 28, 29, 30, 35, 37 - 지구단위계획구역(1): NO. 40 • 공원(2) - 일반구역(2): NO.92, 93 	<ul style="list-style-type: none"> 1안: 현황도로 관리 2안: 건축선지정 등 「건축법」에 따른 방안 검토 3안: 준용도로 등 「도로법」에 따른 방안 검토 * 지구단위계획요소 연계 검토 	

III . 장기미집행 도시계획시설 현황

영등포구 장기미집행 도시계획시설 단계별집행계획에 대한 의견청취의견

3. 장기미집행 도시계획시설 재정비

■ 재정비 기준

재정비 의견	단계별 집행계획	재정비기준	해당시설 관리카드 (개소)	관리방안	향후계획
재정 (4)	재정 1단계	중기지방재정계획 및 사업부서 집행계획 반영	<ul style="list-style-type: none"> • 도로(4) <ul style="list-style-type: none"> - 일반구역(2): NO.18,19 - 지구단위계획구역(2): NO.20,21 	-	-
비재정 (58) 도로: 51 공원: 2 공공공지: 5	비재정 2-1단계	지구단위계획구역및재정비촉진계획구역에 포함되어 있고 중기지방재정계획 반영됨	<ul style="list-style-type: none"> • 도로(3) <ul style="list-style-type: none"> - 지구단위계획구역(3): NO.23,24,25 	【지구단위계획구역】 지구단위계획요소로 관리방안 검토 (보차혼용도로, 공공보행도로, 건축선 등) 【재정비촉진구역】 재정비촉진지구사업으로 조성예정	【지구단위계획구역】 ⇒ 지구단위계획 시설 별 관리방안 검토 후 해제 시기 결정 ※ 지구단위계획재정비 필요 【재정비촉진구역】 ⇒ 재정비촉진계획에서 검토
	비재정 2-2단계	지구단위계획구역및재정비촉진계획구역에 포함되어 있음 【공원】 지구단위구역내해제예정인공원으로 해제 후 실질적인 관리방안이 필요한 경우 【공공공지】 지구단위계획구역에 포함되어 있음	<ul style="list-style-type: none"> • 도로(48) <ul style="list-style-type: none"> - 지구단위계획구역(39) : NO. 42,43,44,45,46, 47,48,49, 50,51,52,53,54,55,56,57,58,59, 60,61,62,63,64, 65,66,67,68,69, 70,71,72,73,74,75,76,77,78,79,80 - 재정비촉진구역(9) : NO. 81,82,83,84,85,86,87,88,89 • 공원(2) <ul style="list-style-type: none"> - 지구단위계획구역(2): NO.90,91 • 공공공지(5) <ul style="list-style-type: none"> - 지구단위계획구역(5) : NO. 94,95,96,97,98 		
집행간주 (1)	-	국공유지로서도시계획시설과부합하여사용되고있으며별도의관리방안이필요없음	문래동3가 55-6 (문래동 공공공지)	* 장기미집행시설 재정비 대상 제척	-

Ⅲ . 단계별 집행계획(안)

1. 단계별 집행계획(안)
2. 분류별 사례

III . 단계별 집행계획 (안)

영등포구 장기미집행 도시계획시설
단계별집행계획에 대한 의견청취의 건

1 . 단계별 집행계획 (안)

■ 단계별 집행계획(총괄안)

단계별 집행계획	재정적			비재정적		해제	총합계
	1단계 (’18~’20)	2-1단계 (’21~’22)	2-2단계 (’23이후)	2-1단계 (’21~’22)	2-2단계 (’23이후)		
합계	4	1	18	3	55	17	98
도로	4	1	16	3	48	17	89
공원	-	-	2	-	2	-	4
공공공지	-	-	-	-	5	-	5

III . 단계별 집행계획 (안)

영등포구 장기미집행 도시계획시설
단계별집행계획에 대한 의견청취의 건

1 . 단계별 집행계획 (안)

■ 해제 및 단계별 집행계획(안) 목록

연번	분류	종류 세분	위 치	폭원 (m)	연장 (m)	면적 (㎡)	결정 고시일	해제에 관한 의견	단계별 집행계획	비고
1	도로	소로3류	신길6동 4619 ~ 4651	6	90	540	1971-04-24	해제	-	
2	도로	소로3류	신길6동 4716 ~ 4752	6	90	540	1969-01-18	해제	-	
3	도로	소로2류	신길동 205-276 ~ 205-114	8	152	1,216	1964-01-24	해제	-	※2017년 재정비 대상
4	도로	소로3류	신길동 202-170 ~ 201-65	6	85	510	1983-02-24	해제	-	※ 2016년 재정비 : 해제
5	도로	중로2류	도림2동 286 ~ 408	15	60	900	1962-12-08	해제	-	
6	도로	소로2류	신길동 65-40~ 95-201	8	135	1,080	1964-10-26	해제	-	
7	도로	소로3류	신길동 50-2 ~ 54-8	6	19	114	1993-03-04	해제	-	※ 2017년 재정비 대상
8	도로	소로3류	신길동 154-2 ~ 201-38	6	236	1,416	1964-01-24	해제	-	※2017년 재정비 대상
9	도로	소로2류	신길동 209-102 ~ 136	8	670	5,360	1964-01-24	해제	-	
10	도로	소로3류	도림2동 261 ~ 257	6	170	1,020	1970-07-25	해제	-	

III . 단계별 집행계획 (안)

영등포구 장기미집행 도시계획시설
단계별집행계획에 대한 의견청취의 건

1 . 단계별 집행계획 (안)

■ 해제 및 단계별 집행계획(안) 목록

연번	분류	종류 세분	위 치	폭원 (m)	연장 (m)	면적 (㎡)	결정 고시일	해제에 관한 의견	단계별 집행계획	비고
11	도로	소로2류	신길동 257-4 ~ 227-19	8	132	1,056	1964-01-24	해제	-	
12	도로	소로3류	도림2동201 ~ 206	6	130	780	1964-01-24	해제	-	
13	도로	소로3류	신길동 173-1 ~ 175-21	6	145	870	1990-03-02	해제	-	
14	도로	소로3류	신길동 431-20 ~ 433-2	4	10	40	2001-08-29	해제	-	
15	도로	소로3류	신길동 430-26 ~ 430-33	4	8	32	2001-08-29	해제	-	
16	도로	소로3류	신길동160-28 ~ 159-62	6	40	240	1964-01-24	해제	-	※ 2017년 재정비 대상
17	도로	소로2류	신길동288-1 ~ 296-42	8	352	2,816	1964-01-24	해제	-	
18	도로	소로3류	도림동 187-12 ~ 286-2	6	265	1,590	1964-01-24	존치	1	
19	도로	소로2류	대림동 967-8 ~ 962-1	8	145	1,160	1969-01-18	존치	1	
20	도로	소로2류	당산동1가 185-48 ~ 186-95	8	55	440	2002-06-28	존치	1	

III . 단계별 집행계획 (안)

영등포구 장기미집행 도시계획시설
단계별집행계획에 대한 의견청취의 건

1 . 단계별 집행계획 (안)

■ 해제 및 단계별 집행계획(안) 목록

연번	분류	종류 세분	위 치	폭원 (m)	연장 (m)	면적 (㎡)	결정 고시일	해제에 관한 의견	단계별 집행계획	비고
21	도로	소로3류	당산동1가 255-37 ~ 256-71	6	77	462	2002-06-28	존치	1	
22	도로	소로2류	대림동 1116-15~ 705-2	8	270	2,160	1970-07-25	존치	2-1	
23	도로	중로3류	영등포동3가 10-2 ~ 21-9	12	60	720	1936-12-26	존치	2-1 (비재정)	
24	도로	소로2류	영등포동3가 22-4 ~ 23-13	8	85	680	1963-01-24	존치	2-1 (비재정)	
25	도로	소로2류	신길동 263-37 ~ 321-1	8	103	824	2006-02-16	존치	2-1 (비재정)	
26	도로	소로2류	신길동 315-35 ~ 318-1	8	158	1,264	1964-01-24	존치	2-2	
27	도로	소로3류	대림1동 886-16 ~ 972-7	6	170	1,020	1970-07-25	존치	2-2	
28	도로	소로2류	대림동 807-4 ~ 804-36	8	165	1,320	1970-01-25	존치	2-2	※ 2017년 재정비 대상
29	도로	소로3류	신길동 4533-7 ~ 4524	6	150	900	1975-12-19	존치	2-2	
30	도로	소로3류	대림동 1058-32 ~ 1082-14	6	350	2,100	1969-01-18	존치	2-2	※ 2017년 재정비 대상

III . 단계별 집행계획 (안)

영등포구 장기미집행 도시계획시설
단계별집행계획에 대한 의견청취의 건

1 . 단계별 집행계획 (안)

■ 해제 및 단계별 집행계획(안) 목록

연번	분류	종류 세분	위 치	폭원 (m)	연장 (m)	면적 (㎡)	결정 고시일	해제에 관한 의견	단계별 집행계획	비고
31	도로	소로3류	신길동 4464 ~ 4408-1	6	100	600	1969-01-18	존치	2-2	
32	도로	소로3류	신길동 4300-30 ~ 4300-37	6	70	420	1969-01-18	존치	2-2	
33	도로	소로3류	신길동 278-1 ~ 268-30	6	272	1,632	1964-01-24	존치	2-2	
34	도로	소로3류	신길동 255-1~230-1	6	95	570	1964-01-24	존치	2-2	
35	도로	소로3류	신길동 325-1 ~ 320-8	6	156	936	1964-01-24	존치	2-2	
36	도로	소로2류	대림동 1082-2 ~ 1094-2	6	240	1,440	1970-07-25	존치	2-2	
37	도로	소로2류	대림동 897-1 ~ 952-15	8	560	4,480	1969-01-18	존치	2-2	※ 2017년 재정비 대상
38	도로	소로3류	신길6동4 246 ~ 4374	6	370	2,220	1969-01-18	존치	2-2	
39	도로	소로3류	신길동 196-6~ 205-69	6	246	1,476	1964-01-24	존치	2-2	
40	도로	소로2류	신길동 296-12 ~ 325-77	8	300	2,400	1964-01-24	존치	2-2	

III . 단계별 집행계획 (안)

영등포구 장기미집행 도시계획시설
단계별집행계획에 대한 의견청취의 건

1 . 단계별 집행계획 (안)

■ 해제 및 단계별 집행계획(안) 목록

연번	분류	종류 세분	위 치	폭원 (m)	연장 (m)	면적 (㎡)	결정 고시일	해제에 관한 의견	단계별 집행계획	비고
41	도로	소로3류	신길동 4903-21 ~ 232-17	6	97	582	2007-11-29	존치	2-2	
42	도로	소로3류	대림동 810-27 ~ 810-678	4	18	72	2002-05-02	존치	2-2 (비재정)	
43	도로	소로2류	당산동1가 223-20 ~ 250-1	6	97	582	1946-08-13	존치	2-2 (비재정)	
44	도로	소로2류	대림동 994-1 ~ 1104-4	15	248	3,720	2000-11-06	존치	2-2 (비재정)	
45	도로	소로2류	대림동 944-24 ~ 1104-1	15	230	3,450	2000-11-06	존치	2-2 (비재정)	
46	도로	소로2류	대림동 944-4 ~ 944-31	12	123	1,476	2000-11-06	존치	2-2 (비재정)	
47	도로	소로2류	대림동 1104-1 ~ 1101-16	10	102	1,020	2000-11-06	존치	2-2 (비재정)	
48	도로	소로2류	대림동 1103-17 ~ 1101-30	8	157	1,256	2000-11-06	존치	2-2 (비재정)	
49	도로	소로2류	대림2동 1087 ~ 1107	8	410	3,280	1970-07-25	존치	2-2 (비재정)	
50	도로	소로2류	당산동6가 337-23 ~ 337-21	12	85	1,020	2000-04-06	존치	2-2 (비재정)	

III . 단계별 집행계획 (안)

영등포구 장기미집행 도시계획시설
단계별집행계획에 대한 의견청취의 건

1 . 단계별 집행계획 (안)

■ 해제 및 단계별 집행계획(안) 목록

연번	분류	종류 세분	위 치	폭원 (m)	연장 (m)	면적 (㎡)	결정 고시일	해제에 관한 의견	단계별 집행계획	비고
51	도로	소로2류	당산동6가 311-1 ~ 313-1	12	44	528	2000-04-06	존치	2-2 (비재정)	
52	도로	소로1류	당산동6가 337-21 ~ 334-6	10	211	2,110	2000-04-06	존치	2-2 (비재정)	
53	도로	소로1류	당산동6가 304-1 ~ 323	9~10	199	1,990	2000-04-06	존치	2-2 (비재정)	
54	도로	소로1류	당산동5가 14-3 ~ 32-1	10	139	1,390	2000-04-06	존치	2-2 (비재정)	
55	도로	소로2류	양평동4가 159-1 ~ 당산동6가 340-1	6~8	194	1,552	2000-04-06	존치	2-2 (비재정)	
56	도로	소로2류	양평동4가 156-1 ~ 당산동6가 338-1	8	194	1,552	2000-04-06	존치	2-2 (비재정)	
57	도로	소로2류	당산동6가 339-3 ~ 당산동6가 342	8	85	680	2000-04-06	존치	2-2 (비재정)	
58	도로	소로2류	당산동6가 337-21 ~ 332-1	8	115	920	2000-04-06	존치	2-2 (비재정)	
59	도로	소로2류	당산동6가 234 ~ 185	6	201	1,206	2000-04-06	존치	2-2 (비재정)	
60	도로	중로2류	문래동3가 36-3 ~ 당산동1가 7-1	5	225	1,125	2002-06-22	존치	2-2 (비재정)	

III . 단계별 집행계획 (안)

영등포구 장기미집행 도시계획시설
단계별집행계획에 대한 의견청취의 건

1 . 단계별 집행계획 (안)

■ 해제 및 단계별 집행계획(안) 목록

연번	분류	종류 세분	위 치	폭원 (m)	연장 (m)	면적 (㎡)	결정 고시일	해제에 관한 의견	단계별 집행계획	비고
61	도로	소로2류	영등포동4가 419-14 ~ 419-11	15	50	750	2002-06-22	존치	2-2 (비재정)	
62	도로	소로2류	영등포동3-119 ~ 423-57	8	80	640	2002-06-22	존치	2-2 (비재정)	
63	도로	중로2류	영등포동4가1-38 ~ 432-39	8	60	480	2002-06-22	존치	2-2 (비재정)	
64	도로	소로2류	서울교 남단광장 ~ 영등포동 1가 63-1	28	105	2,940	1962-12-08	존치	2-2 (비재정)	※ 2017년 재정비대상
65	도로	중로3류	서울교남단광장 ~ 영등포동1가 3-5	12	275	3,300	2002-06-22	존치	2-2 (비재정)	
66	도로	소로3류	신길동 430-22 ~ 427-17	4	46	184	2002-06-18	존치	2-2 (비재정)	
67	도로	소로2류	신길동 117-1 ~ 151-11	8	142	1,136	1964-01-24	존치	2-2 (비재정)	
68	도로	소로3류	신길동 4302 ~ 4300-25	6	150	900	1969-01-18	존치	2-2 (비재정)	※ 2017년 재정비대상
69	도로	소로2류	신길동 2862 ~ 3574-15	6	26	156	2002-06-18	존치	2-2 (비재정)	※ 2017년 재정비대상
70	도로	소로2류	신길동 621-5 ~ 2363	8	294	2,352	2007-11-29	존치	2-2 (비재정)	

III . 단계별 집행계획 (안)

영등포구 장기미집행 도시계획시설
단계별집행계획에 대한 의견청취의 건

1 . 단계별 집행계획 (안)

■ 해제 및 단계별 집행계획(안) 목록

연번	분류	종류 세분	위 치	폭원 (m)	연장 (m)	면적 (㎡)	결정 고시일	해제에 관한 의견	단계별 집행계획	비고
71	도로	소로3류	신길동 197 ~ 196-1	6	70	420	1964-01-24	존치	2-2 (비재정)	
72	도로	소로3류	신길동 254-4 ~ 252-5	6	25	150	1983-02-24	존치	2-2 (비재정)	
73	도로	소로1류	신길동 252-9 ~ 253-126	6	32	192	1983-02-24	존치	2-2 (비재정)	※ 2016년 재정비 : 해제 (사유지로 재검토 필요)
74	도로	소로3류	신길동4902-16 ~ 4092-5	6	97	582	2006-02-16	존치	2-2 (비재정)	
75	도로	소로3류	신길동 262-54 ~ 269-10	6	113	678	1964-01-24	존치	2-2 (비재정)	
76	도로	소로1류	신길동 254-1 ~ 233-4	10	62	620	1964-01-24	존치	2-2 (비재정)	
77	도로	소로1류	신길동 260-3 ~ 257-29	10	95	950	1964-01-24	존치	2-2 (비재정)	
78	도로	소로1류	신길동 233-1 ~ 257-41	10	134	1340	1964-01-24	존치	2-2 (비재정)	
79	도로	소로1류	신길동 254-7 ~ 258-22	10	107	1,070	1964-01-24	존치	2-2 (비재정)	
80	도로	소로3류	신길동 260-5 ~ 262-58	8	97	776	1964-01-24	존치	2-2 (비재정)	

III . 단계별 집행계획 (안)

영등포구 장기미집행 도시계획시설
단계별집행계획에 대한 의견청취의 건

1 . 단계별 집행계획 (안)

■ 해제 및 단계별 집행계획(안) 목록

연번	분류	종류 세분	위 치	폭원 (m)	연장 (m)	면적 (㎡)	결정 고시일	해제에 관한 의견	단계별 집행계획	비고
81	도로	소로1류	영등포동7가 76~75-3	10	43	430	2005.12.22	존치	2-2 (비재정)	
82	도로	소로2류	영등포동5가40-4 ~ 영등포동5가105-1	15	178	2,670	2005.12.22	존치	2-2 (비재정)	
83	도로	중로2류	영등포동5가 41-21 ~ 20-62	15	88	1320	2005.12.22	존치	2-2 (비재정)	
84	도로	중로2류	영등포동5가 111 ~ 41-2	15	153	2,295	2005.12.22	존치	2-2 (비재정)	
85	도로	소로1류	영등포동5가 33-134 ~ 18-8	15	156	2,340	2005.12.22	존치	2-2 (비재정)	
86	도로	중로3류	영등포동5가 33-29 ~ 영등포동5가6-1	12	121	1,452	2005.12.22	존치	2-2 (비재정)	
87	도로	소로1류	영등포동5가 13-1 ~ 13-1	12	69	828	2005.12.22	존치	2-2 (비재정)	
88	도로	중로3류	신길동 3183-28 ~ 242-14	12	299	3,588	1991-05-31	존치	2-2 (비재정)	※ 2017년 재정비 대상
89	도로	소로2류	신길동 424-3~340-1	8	155	1,240	2007-11-29	존치	2-2 (비재정)	
90	공원	어린이 공원	영등포동1가 11-25일대 (영등포동1가 35)	-	-	6,780	2002-06-22	존치	2-2 (비재정)	※ 2016년 재정비 : 해제 (부지활용방안 검토 후 절차 이행)

III . 단계별 집행계획 (안)

영등포구 장기미집행 도시계획시설
단계별집행계획에 대한 의견청취의 건

1 . 단계별 집행계획 (안)

■ 해제 및 단계별 집행계획(안) 목록

연번	분류	종류 세분	위 치	폭원 (m)	연장 (m)	면적 (㎡)	결정 고시일	해제에 관한 의견	단계별 집행계획	비고
91	공원	어린이 공원	당산동6가 280-1일대	-	-	1,064	1977-03-16	존치	2-2 (비재정)	
92	공원	근린공원	영등포구 신길동 895 일대	-	-	57,703	1940-03-12	존치	2-2	
93	공원	근린공원	영등포구 양화동 153-2일대	-	-	13,000	1977-03-31	존치	2-2	
94	공공 공지	-	대림동994-4번지일대	-	-	1,350	2000-11-16	존치	2-2 (비재정)	
95	공공 공지	-	대림동1101-3번지일대	-	-	200	2000-11-16	존치	2-2 (비재정)	
96	공공 공지	-	당산동 6가 337-14번지	-	-	480	2000-03-30	존치	2-2 (비재정)	
97	공공 공지	-	당산동1가112-1	-	-	96.9	2002-06-24	존치	2-2 (비재정)	
98	공공 공지	-	신길동 4300-60번지 일대	-	-	144	2002-04-29	존치	2-2 (비재정)	

III . 단계별 집행계획 (안)

영등포구 장기미집행 도시계획시설
단계별집행계획에 대한 의견청취의 건

1 . 단계별 집행계획 (안)

■ 기타사항(관리제척 목록)

연번	분류	종류 세분	위 치	폭원 (m)	연장 (m)	면적 (㎡)	결정 고시일	해제에 관한 의견	단계별 집행계획	비고
제척	도로	대로1류	도림로	25 -35	800	8,000	1978.12.17	-	-	*제척: 시도구간
제척	도로	소로2류	대림동 886-35 ~ 929-5	8	160	1,280	1969.01.18	-	-	*제척 : 중복 (대림동897-1~ 952-15)
제척	도로	소로3류	도림동 253-3 ~ 대림동 707-32	6	120	720	1970.07.25	-	-	*제척 : 집행 (대림32주거환경개선사업) 2016공고에서도제척
제척	도로	중로3류	신길동 205-84 ~159-35	12	246	2,952	2007.11.29	-	-	*제척 : 폐지 신길3구역환원으로폐지 재정비계획에서신설된도로
제척	공공 공지	-	문래동3가 55-6	-	-	12,947	1998.12.31	-	-	*제척 : 집행간주

III . 단계별 집행계획

2 . 분류별 사례 - 해제

- 도로 : 신길6동 4619~4651 (NO.1)

시설 세분	규모		최초 결정일	단계별 집행계획
	폭원(m)	연장(m)		
소로3류	6	90	서고시-29 (1971.04.24)	-

주요 내용	<ul style="list-style-type: none"> • 현황도로로 도로가 형성되어 있으며 확인결과 사업시행 인가고시 및 완료공고문이 없음 • 도시계획시설(도로)내 전부 국유지로 해제 후 「도로법」에 따른 준용도로로 공고 후 관리
----------	---



III . 단계별 집행계획

영등포구 장기미집행 도시계획시설 단계별집행계획에 대한 의견청취의 건

2. 분류별 사례 - 해제

- 도로 : 신길동 257-4 ~ 227-19 (NO.11)

시설세분	규모		최초 결정일	단계별 집행계획
	폭원(m)	연장(m)		
소로3류	8	132	건고시-768 (1964.01.24)	-

주요 내용	내용
	<ul style="list-style-type: none"> • 현황도로(폭원6m)가 형성되어 있으나 확인결과 미집행 도시계획 시설임. (사업시행 인가고시 및 완료공고문 부존재) • 전체구간 94%가 국공유지이며 6%는 사유지(대지)로 도로기능상 문제발생우려가 비교적 적을 것으로 판단되며 • 해제절차 이행 시 세부관리방안(준용도로 등) 검토



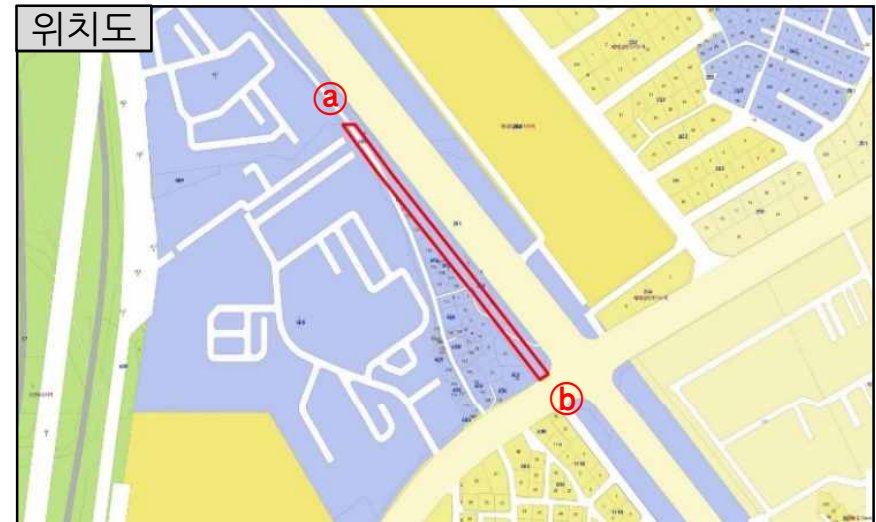
III . 단계별 집행계획

2 . 분류별 사례 - 해제

- 도로 : 도림2동261 ~ 257(NO.10)

시설 세분	규모		최초 결정일	단계별 집행계획
	폭원(m)	연장(m)		
소로3류	6	170	서고시-32 (1970.07.25)	-

주요 내용
<ul style="list-style-type: none"> • 도신로9길과 연결되는 현황도로③(도시계획시설 아님)가 있으며, 본 도시계획시설 도로 중 ①을 제외한 전 구간 ②(국공유지)이 미개설 상태임 • 우회도로③가 개설되어 있어 해제하여도 도로 기능에 문제가 없을 것으로 판단되며, • 해제절차 이행 시 세부관리방안 (준용도로 등) 검토



III . 단계별 집행계획

영등포구 장기미집행 도시계획시설
단계별집행계획에 대한 의견청취의 건

2. 분류별 사례 - 재정적 (1 단계)

- 도로 : 대림동 967-8~962-1(NO.19)

시설 세분	규모		최초 결정일	단계별 집행계획
	폭원(m)	연장(m)		
소로2류	8	145	서고시-3 (1969.01.08)	1단계

주요 내용
<ul style="list-style-type: none"> ①구간 : 현황폭원 6m(폭원2m미개설), 1단계 집행예정 ②구간 : 강남성심병원에서 개설 예정 (지구단위계획에서 집행)



III . 단계별 집행계획

2 . 분류별 사례 - 재정적 (2-1 단계)

- 도로 : 대림동 1116-15 ~ 705-2(NO.22)

시설 세분	규모		최초 결정일	단계별 집행계획
	폭원(m)	연장(m)		
소로2류	8	270	서고시-32 (1970.07.25)	2-1단계

주요 내용	<ul style="list-style-type: none"> • 현황도로로 도로가 형성되어 있으나, 미집행 도시계획시설임 (사업시행인가고시 및 완료공고문 부존재) • 현황도로에 건축가능한 지목(대)이 있어 건축행위 시 통행제한 등 문제 우려 • 중기지방재정계획의 포함되어있지만 실효 전 집행가능성이 낮아 세부관리방안 (건축법상 도로 등) 검토 후 해제 시기 결정
----------	--



III . 단계별 집행계획

영등포구 장기미집행 도시계획시설
단계별집행계획에 대한 의견청취의 건

2. 분류별 사례 - 재정적 (2-2 단계)

- 도로 : 신길동 4464 ~ 4408-1(NO.31)

시설 세분	규모		최초 결정일	단계별 집행계획
	폭원(m)	연장(m)		
소로3류	6	100	서고시-3 (1969.01.18)	2-2단계

주요 현황	<ul style="list-style-type: none"> • 현황폭원 6m 인 도로가 형성되어 있으나, 미집행 도시계획시설임 (사업시행인가고시 및 완료공고문 부존재) • 현황도로에 건축 가능한 지목(대)이 있어 건축행위 시 통행제한 등 문제가 우려되어 세부관리방안 (건축법상도로 등) 검토 후 해제 시기 결정
----------	---



III . 단계별 집행계획

영등포구 장기미집행 도시계획시설
단계별집행계획에 대한 의견청취의 건

2. 분류별 사례 - 재정적 (2-2단계)

- 도로 : 대림1동 886-16~ 972-7(NO.27)

시설 세분	규모		최초 결정일	단계별 집행계획
	폭원(m)	연장(m)		
소로3류	6	170	건고시-32 (1970.07.25)	2-2단계

주요 내용	내용
	<ul style="list-style-type: none"> • 현황도로(폭원6m)로 도로가 형성되어 있으나, 미집행 도시계획 시설임. (사업시행 인가고시 및 완료공고문 부존재) • 현황도로 내 건축 불가능한 지목(전)의 사유지로 추후 토지보상 등 민원 문제발생이 우려되어 세부관리방안 (건축법상도로, 준용도로등) 검토 후 해제시기 결정



III . 단계별 집행계획

영등포구 장기미집행 도시계획시설
단계별집행계획에 대한 의견청취의 건

2. 분류별 사례 - 비재정적 (2-1 단계)

- 도로 : 영등포동3가 10-2 ~ 21-9(NO.23)

시설 세분	규모		최초 결정일	단계별 집행계획
	폭원(m)	연장(m)		
중로3류	12	60	총고시-722 (1936.12.26)	2-1단계 (비재정)

주요 내용
<ul style="list-style-type: none"> • 부도심지구단위계획구역 • 전체구간 13%가 국공유지이며, 87%가 사유지인 대지임. 현재 건축물이 입지하고 있음. • 중기지방재정계획에 반영되어 있으나 재정여건 및 실효시기를 고려하여 지구단위계획요소(보차혼용통로, 공공보행통로, 건축선 등)에 따른 관리방안과 연계하여 해제여부 검토



III . 단계별 집행계획

2. 분류별 사례 - 비재정적 (2-2 단계)

- 도로 : 신길동 4902-16~4092-5(NO.74)

시설 세분	규모		최초 결정일	단계별 집행계획
	폭원(m)	연장(m)		
소로3류	6	97	서고시-56 (2006.02.16)	2-2단계 (비재정)

주요 내용	<ul style="list-style-type: none"> • 신길 재정비촉진지구 내 지구단위계획구역 • 저층 규모의 주택 사이에 폭원 3.5m로 현황도로가 형성되어 있고 서측변에 사유지들은 지구단위계획 상 연결필지와 공동 개발 지정이 되어있음 • 지구단위계획요소(보차혼용통로, 공공보행통로, 건축선 등)에 따른 관리방안과 연계하여 해제여부 검토
----------	--



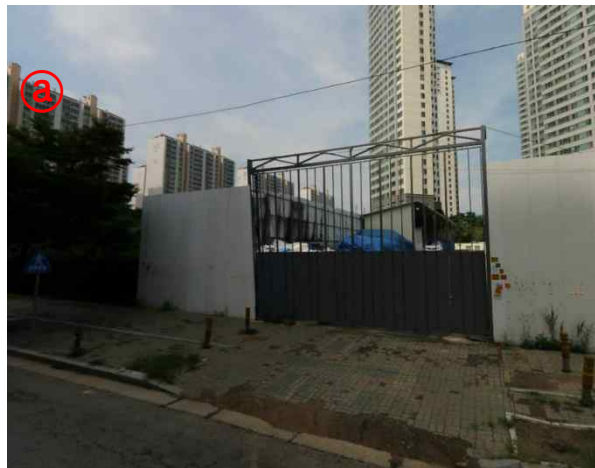
III . 단계별 집행계획

2. 분류별 사례 - 집행간주

- 공공공지 : 문래동3가55-6

시설 세분	규모	최초 결정일	단계별 집행계획
	폭원(m ²)		
공공공지	12,947	서고시-430 (1998.12.31)	집행간주

주요 내용	내용
	<ul style="list-style-type: none"> • 국공유지 공공공지로서 주말농장관련 프로그램 운영중이며 도시재생활성화 일환으로 문래동 공공공지 복합문화시설 기본계획수립 용역 진행 중 • 공공공지로서 도시계획시설 용도와 부합하여 사용되고 있어 집행간주 시설로 분류하여 장기미집행 도시계획시설에서 제척



감 사 합 니 다