

신길재정비촉진지구 변경지정 및 재정비촉진계획 변경결정(안)

2017. 12. 5.

영 등 포 구
(도시재생과)

Contents

01 | 상정사유 및 추진경위

02 | 촉진지구 변경지정 및 촉진계획 변경결정(안)

03 | 주민의견 청취 및 관련부서 협의 조치계획

04 | 우리 구 검토의견

I. 상정사유 및 추진경위

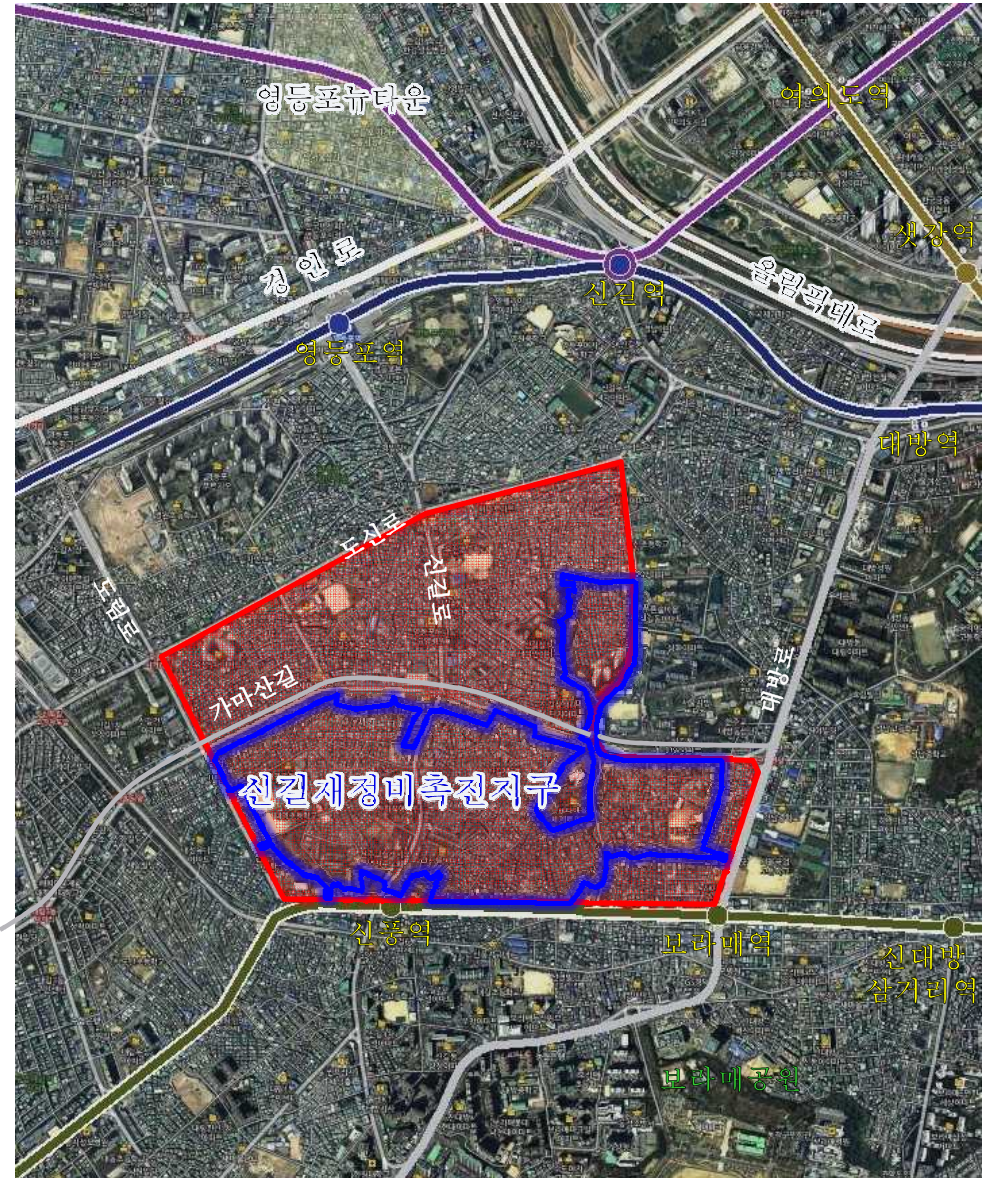
대상지 개요 및 상정 사유

■ 상정사유

• 신길재정비촉진지구 내 신길1,2,4,6,15,16 촉진(정비) 구역 해제 및 지구단위계획구역 제척에 따른 재정비촉진지구 및 재정비촉진계획 변경 수립을 위하여 「도시재정비 촉진을 위한 특별법」 제9조 제3항 규정에 따라 구의회 의견을 청취하고자 함

신길재정비 촉진지구	위치	영등포구 신길동 236번지 일대
	면적	677,032.5㎡ (기정 1,469,404.9㎡ 중 792,372.4㎡ 제척)
	용도 지역	제1종·2종·3종일반주거지역 준주거지역 근린상업지역

■ 위치도

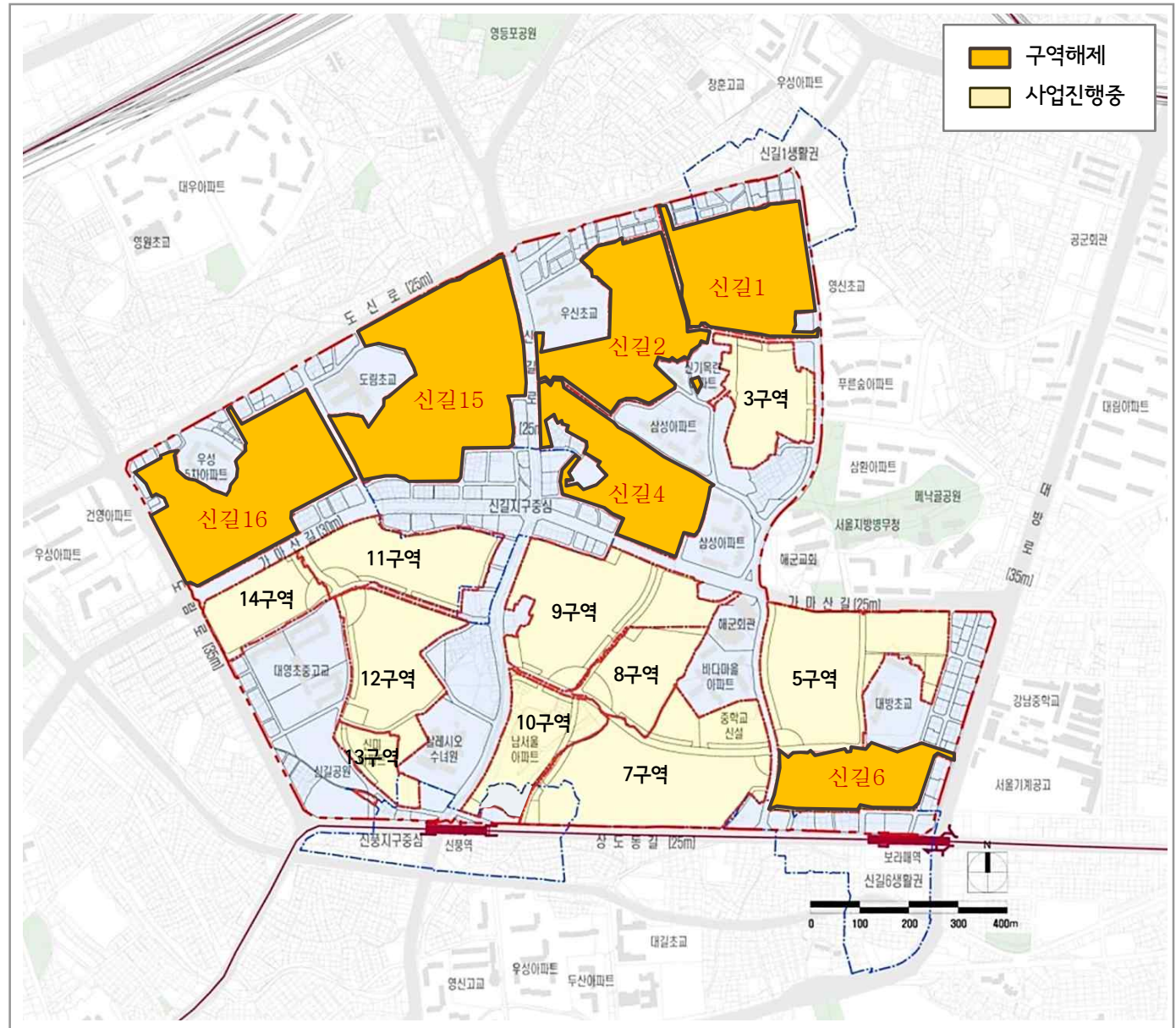


추진경위

2005. 12. 16.	• 서울시 3차 뉴타운지구 지정 (서고 제2005-405호)
2006. 10. 19.	• 재정비촉진지구 지정 및 시범지구 선정 (서고 제2006-357호)
2007. 11. 29.	• 신길재정비촉진계획 결정고시 (서고 제2007-445호)
2014. 07. 03.	• 신길16 재정비촉진구역 해제 (서고 제2014-248호)
2014. 12. 11.	• 신길2,4 재정비촉진구역 해제 (서고 제2014-422호)
2015. 05. 21.	• 신길15 재정비촉진구역 해제 (서고 제2015-133호)
2015. 05. 28. ~ 06. 08.	• 신길2,4,15,16 해제구역 / 신길1,13 재정비촉진구역 / 지구단위계획구역 주민설명회
2015. 07. 09. ~ 07. 31.	• 신길재정비촉진지구 재정비촉진계획 변경결정 공람공고 및 관련부서 협의
2015. 08. 27.	• 신길10 재정비촉진구역 변경 (서고 제2015-254호)
2015. 09. 17.	• 구의회 의견청취(원안가결)
2015. 09. 24.	• 신길재정비촉진지구 및 촉진계획 변경결정(안) 공청회
2015. 12. 04.	• 신길재정비촉진지구 및 촉진계획 변경결정(안) 시·구 합동회의
2016. 12. 27.	• 신길 재정비촉진지구 및 재정비촉진계획 변경결정(안) 심의(보류) * 신길1,6구역 해제 이후 해제구역과 지구단위계획구역 제척 등
2017. 03. 30.	• 신길1 재정비촉진구역 해제 (서고 제2017-112호)
2017. 08. 03.	• 신길6 재정비촉진구역 해제 (서고 제2017-228호)
2017. 10. 11.	• 신길1,6 재정비촉진구역 / 지구단위계획구역 주민설명회
2017. 11. 02. ~ 11. 16.	• 신길재정비촉진지구 재정비촉진계획 변경결정(안) 재공람 및 관련부서 협의

신길재정비촉진지구 구역별 추진현황

구역명	추진현황
1구역	구역해제 ('17.3.30.)
2구역	구역해제 ('14.12.11.)
3구역	관리처분계획인가(이주중)
4구역	구역해제 ('14.12.11.)
5구역	공사중
6구역	구역해제 ('17.8.3.)
7구역	준공
8구역	철거,이주
9구역	공사중
10구역	추진위원회 승인
11구역	준공
12구역	공사중
13구역	추진위원회 미구성
14구역	공사중
15구역	구역해제 ('15.5.21.)
16구역	구역해제 ('14.7.3.)



Ⅱ. 신길재정비촉진지구 변경지정 및 재정비촉진계획 변경결정(안)

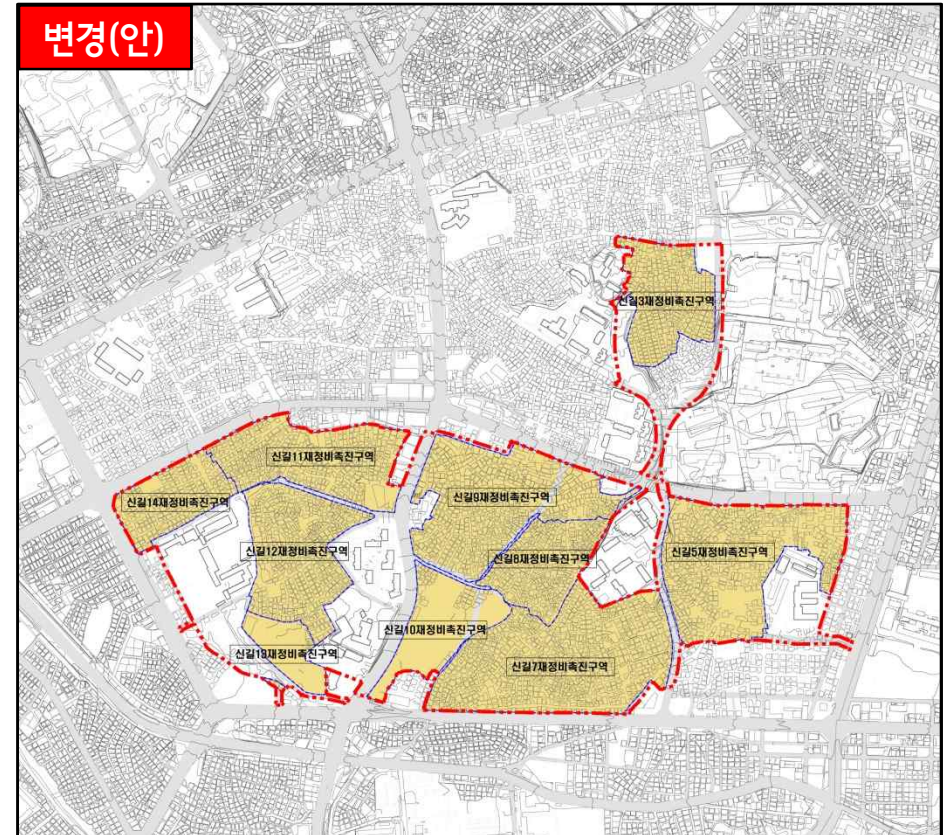
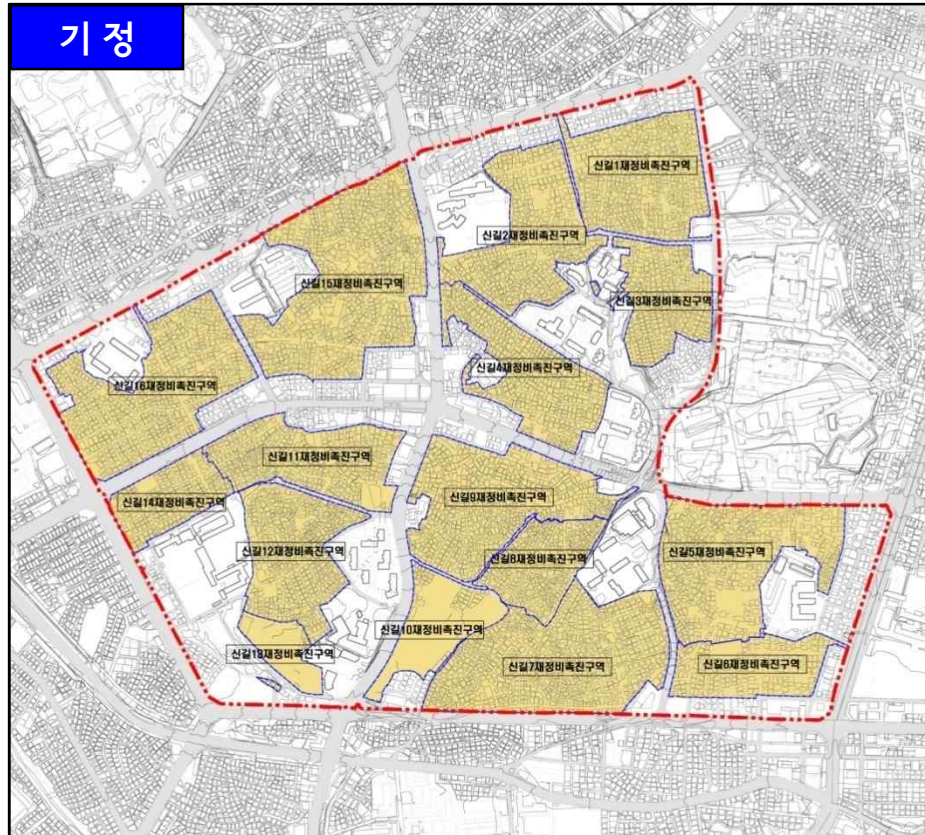
재정비촉진지구 개요

■ 재정비촉진지구 변경지정

명 칭	위 치	면 적(m ²)		
		기 정	증 감	변 경
신길 재정비촉진지구	영등포구 신길동 236번지 일대	1,469,404.9	감) 792,372.4	677,032.5

■ 변경사유

- 신길1,2,4,6,15,16 촉진(정비)구역 해제 및 지구 단위계획구역 제척
⇒ 「도시 및 주거환경정비법」 제4조의3 제4항 제3호



재정비촉진지구 개요

■ 촉진구역 지정(기정) : 10개 구역

구 분	명 칭	위 치	면 적(m ²)			비 고
			기 정	변 경	변 경 후	
기 정	신길3재정비촉진구역	신길동 145-40일대	38,502.9	-	38,502.9	
	신길5재정비촉진구역	신길동 1583-1일대	76,602.0	-	76,602.0	
	신길7재정비촉진구역	신길동 2039일대	93,728.6	-	93,728.6	
	신길8재정비촉진구역	신길동 3163일대	32,287.3	-	32,287.3	
	신길9재정비촉진구역	신길동 240-16일대	74,091.1	-	74,091.1	
	신길10재정비촉진구역	신길동 3590일대	32,234.0	-	32,234.0	
	신길11재정비촉진구역	신길동 329-94일대	50,759.3	-	50,759.3	
	신길12재정비촉진구역	신길동 337-246일대	52,159.0	-	52,159.0	
	신길13재정비촉진구역	신길동 340-1일대	15,120.0	-	15,120.0	
	신길14재정비촉진구역	신길동 347-50일대	27,844.0	-	27,844.0	

재정비촉진지구 개요

■ 촉진구역 기해제 : 6개 구역

구 분	명 칭	위 치	면 적(m ²)	비 고
해 제	신길1재정비촉진구역	신길동 157-26일대	62,696.0	서울특별시고시 제2017-112호 (‘17.3.30)
	신길2재정비촉진구역	신길동 205-69일대	61,971.0	서울특별시고시 제2014-422호 (‘14.12.11)
	신길4재정비촉진구역	신길동 4914-9일대	52,112.0	서울특별시고시 제2014-422호 (‘14.12.11)
	신길6재정비촉진구역	신길동 510일대	36,266.0	서울특별시고시 제2017-288호 (‘17.8.3)
	신길15재정비촉진구역	신길동 276-1일대	105,733.0	서울특별시고시 제2015-133호 (‘15.5.21)
	신길16재정비촉진구역	신길동 314-4일대	80,272.0	서울특별시고시 제2014-248호 (‘14.7.3)

토지이용계획

토지이용계획 변경(안)

구 분	면 적 (㎡)			비 율 (%)	
	기 정	변 경	변 경 후		
합 계	1,469,404.9	감) 792,372.4	677,032.5	100.0	
계획 기반 시설	소 계	503,898.3	감) 259,169.3	244,729.0	36.2
	공공청사	4,743.2	감) 4,468.0	275.2	0.1
	문화/복지	9,869.5	감) 3,651.6	6,217.9	0.9
	학교시설	106,163.2	감) 41,059.0	65,104.2	9.6
	공원녹지	142,627.1	감) 59,945.2	82,681.9	12.3
	공공공지	701.2	감) 485.3	215.9	0.0
	주 차 장	676.3	감) 676.3	-	0.0
	도 로	239,084.8	감) 148,883.9	90,150.2	13.3
	철 도	33.0	-	33.0	0.0
주거 용지	소 계	772,840.9	감) 373,825.2	399,015.7	58.9
	공동주택	768,503.9	감) 369,488.2	399,015.7	58.9
	주상복합	4,337.0	감) 4,337.0	-	0.0
상업/업무	135,739.3	감) 135,739.3	-	0.0	
기타 종교시설 등	56,926.4	감) 23,638.6	33,287.8	4.9	

토지이용계획

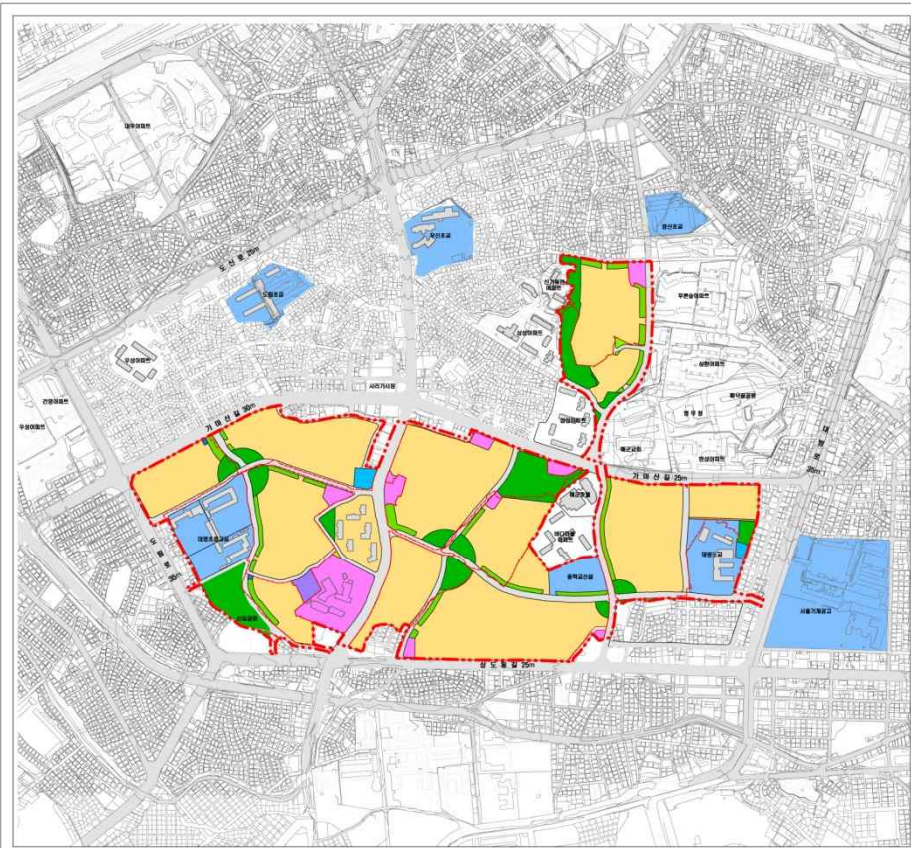


[범례]

	재정비촉진지구계		종교시설
	재정비촉진구역계		공원
	공동주택(아파트)		연결녹지
	상업복합시설		경관녹지
	근린생활시설		공공공지
	주상복합시설		보행자전용도로
	학교		주차장
	공공청사		도로
	문화시설		철도
	복지시설		

**신길재정비촉진지구
재정비촉진계획**

토지이용계획(기정)도



[범례]

	재정비촉진지구계		종교시설
	재정비촉진구역계		공원
	공동주택(아파트)		연결녹지
	상업복합시설		경관녹지
	근린생활시설		공공공지
	주상복합시설		보행자전용도로
	학교		주차장
	공공청사		도로
	문화시설		철도
	복지시설		

**신길재정비촉진지구
재정비촉진계획**

토지이용계획(변경)안도

인구·주택수용계획

■ 인구·주택 수용계획

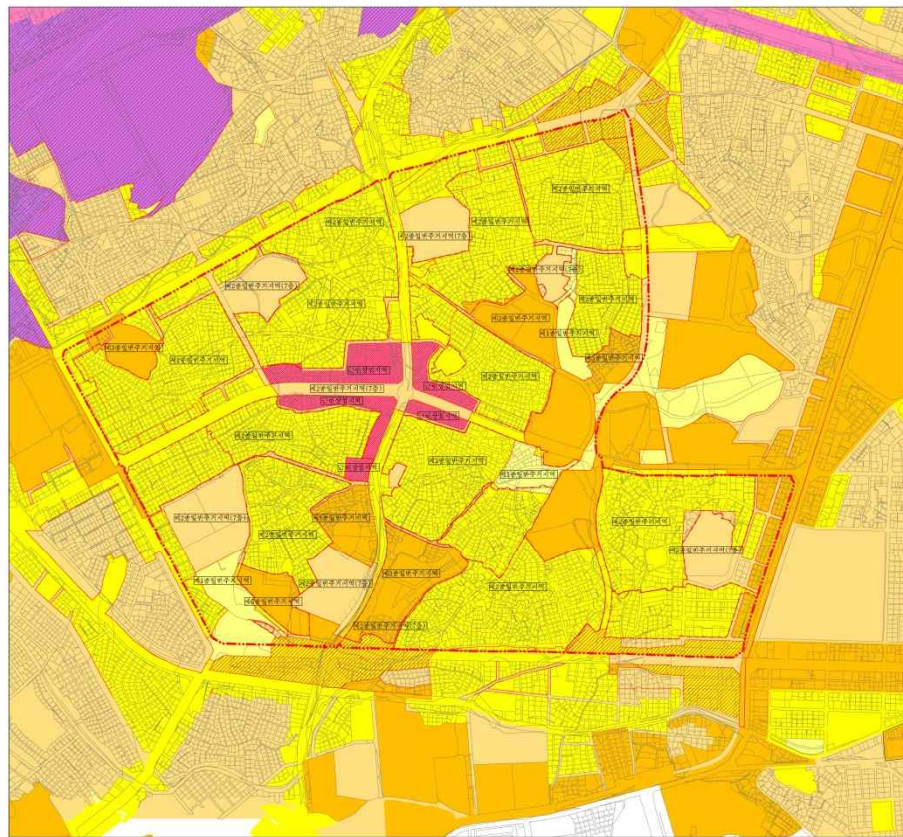
구 분		주 택 수 (호)				인 구 수 (인)				비고	
		기 정	변 경	변경후	비율(%)	기 정	변 경	변경후	비율(%)		
촉진 구역	합 계	16,117	6,232	9,885	100.0	43,516	16,828	26,688	100.0	-	
	임 대	소계	2,724	1,123	1,601	16.2	3,099	3,031	4,323	16.2	-
		40㎡ 이하	1,148	467	681	6.9	3,132	1,260	1,839	6.9	-
		40~50㎡ 이하	1,160	467	693	7.0	1,123	1,261	1,871	7.0	-
		50~60㎡ 이하	416	189	227	2.3	36,162	510	613	2.3	-
		소계	13,393	5,109	8,384	84.8	11,876	13,797	22,365	83.8	-
	분 양	60㎡ 이하	4,399	814	3,585	36.3	17,974	2,197	9,679	36.3	-
		60~85㎡ 이하	6,656	2,463	4,193	42.4	6,312	6,654	11,320	42.4	-
		85㎡ 초과	2,338	1,832	506	5.1	6,408	4,946	1,366	5.1	-

용도지역 계획

■ 용도지역 계획

구 분		면 적(m ²)			비 율(%)	비 고
		기 정	변 경	변 경 후		
합 계		1,469,404.9	감) 792,372.4	677,032.5	100.0	-
주거지역	소계	1,421,284.9	감) 747,557.2	673,727.7	99.5	-
	제1종일반주거지역	45,759.9	증) 2,661.3	43,098.6	6.4	-
	제2종일반주거지역(7층)	227,352.0	감) 133,432.3	93,919.7	13.9	-
	제2종일반주거지역	942,186.0	감) 488,455.9	453,730.1	67.0	-
	제3종일반주거지역	170,169.0	감) 87,604.4	82,564.6	12.1	-
	준주거지역	35,818.0	감) 35,403.3	414.7	0.1	-
상업지역	소계	48,120.0	감) 44,815.2	3,304.8	0.5	-
	근린상업지역	48,120.0	감) 44,815.2	3,304.8	0.5	-

용도지역 계획

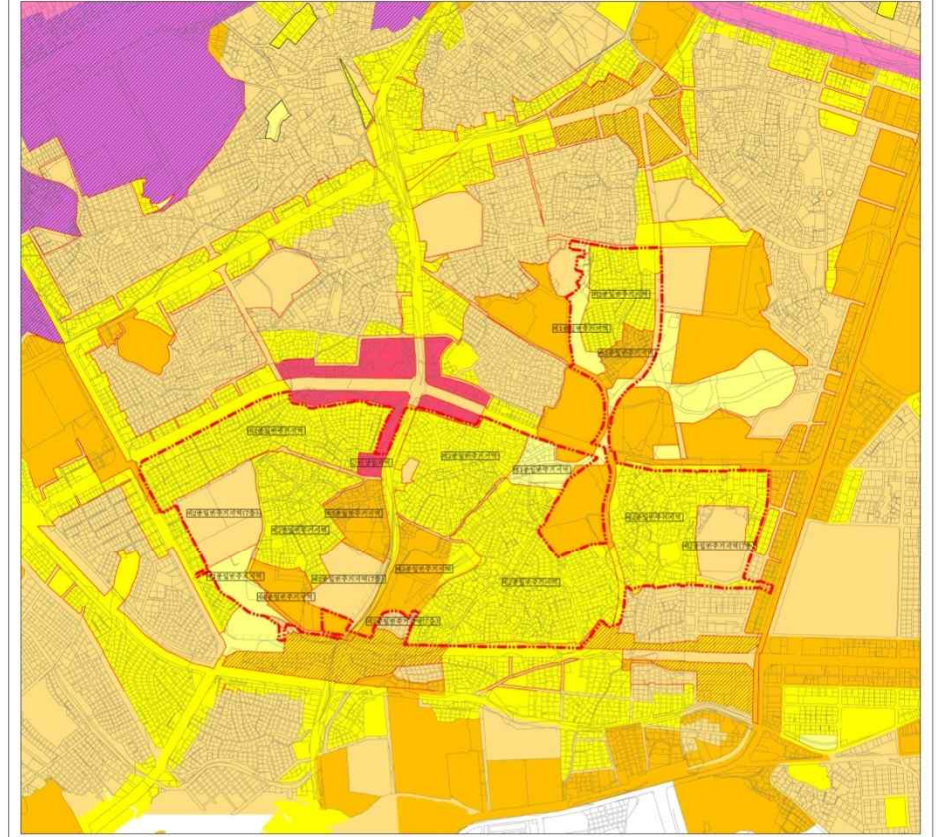
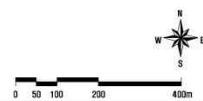


[범례]

- 재정비촉진지구계
- 재정비촉진구역계
- 제1종일반주거지역
- 제2종일반주거지역(7층)
- 제2종일반주거지역
- 제3종일반주거지역
- 준주거지역
- 근린상업지역
- 일반미관지구

**신길재정비촉진지구
재정비촉진계획**

용도지역·지구 결정(기정도)



[범례]

- 재정비촉진지구계
- 재정비촉진구역계
- 제1종일반주거지역
- 제2종일반주거지역(7층)
- 제2종일반주거지역
- 제3종일반주거지역
- 준주거지역
- 근린상업지역
- 일반미관지구

**신길재정비촉진지구
재정비촉진계획**

용도지역·지구 결정(변경)안도

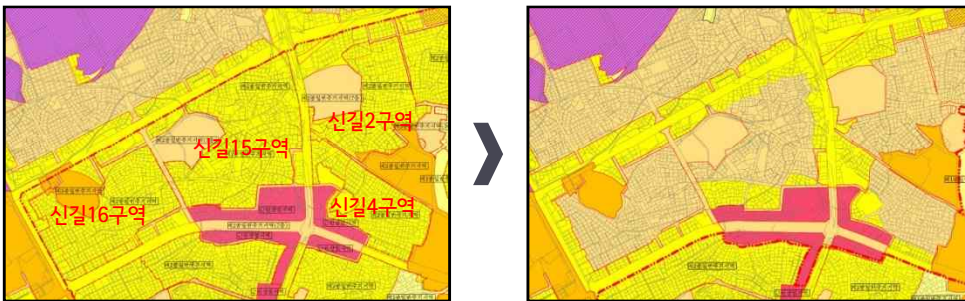


용도지역 계획

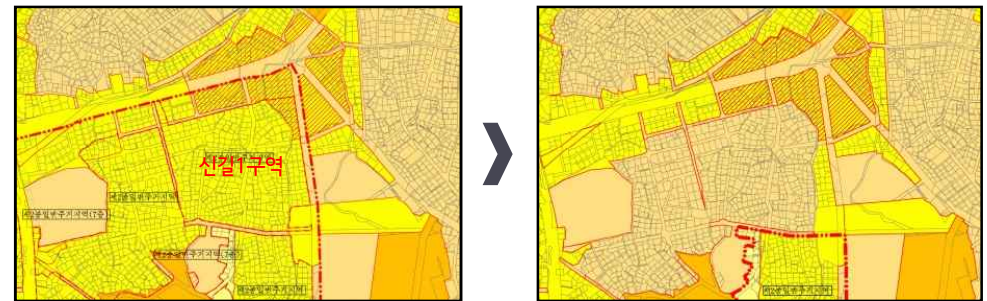
■ 용도지역 주요 변경 사항

- ① 신길1,2,4,6,15,16 축진(정비)구역 해제에 따른 용도지역을 이전 용도지역으로 기 환원
- ② 신길9 축진(정비)구역 축진계획 변경으로 인한 용도지역 변경
 - 신길9구역 : 제2종일반주거지역 → 제1종일반주거지역 (429.8m²)

① 신길2,4,15,16 해제구역 기 환원



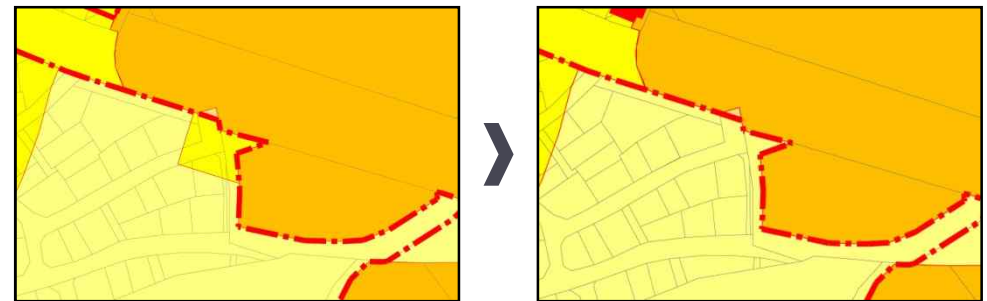
② 신길1 해제구역 기 환원



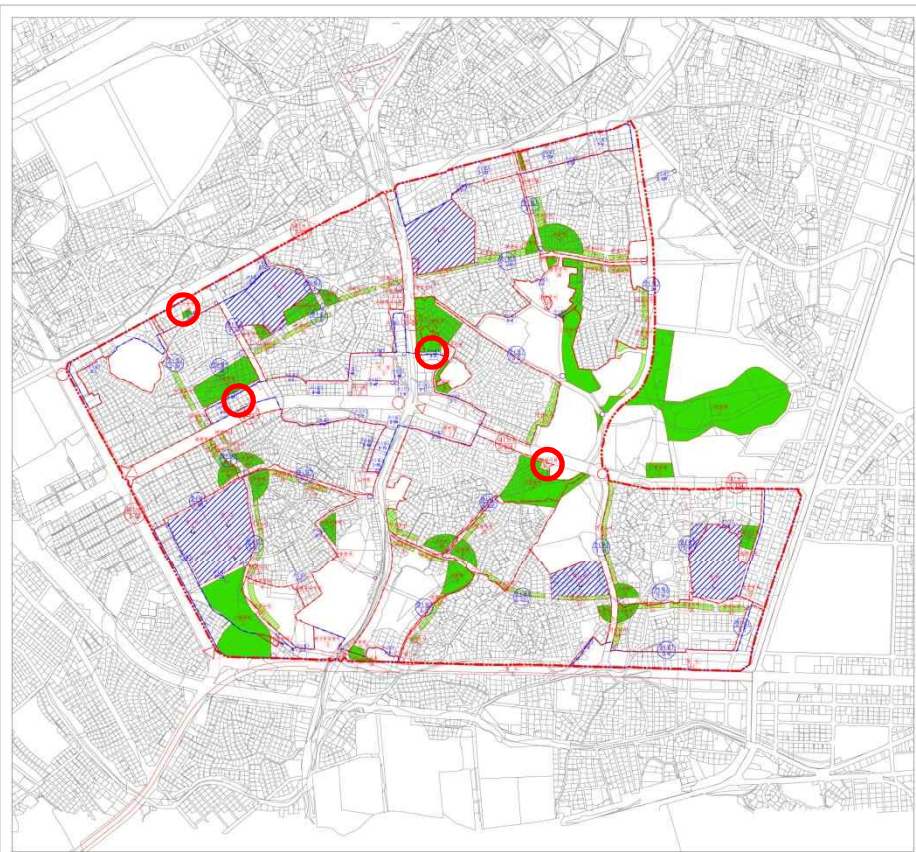
③ 신길6 해제구역 기 환원



④ 신길9구역 : 제2종일반 → 제1종일반(사회복지시설 → 공원)



도시계획시설 계획

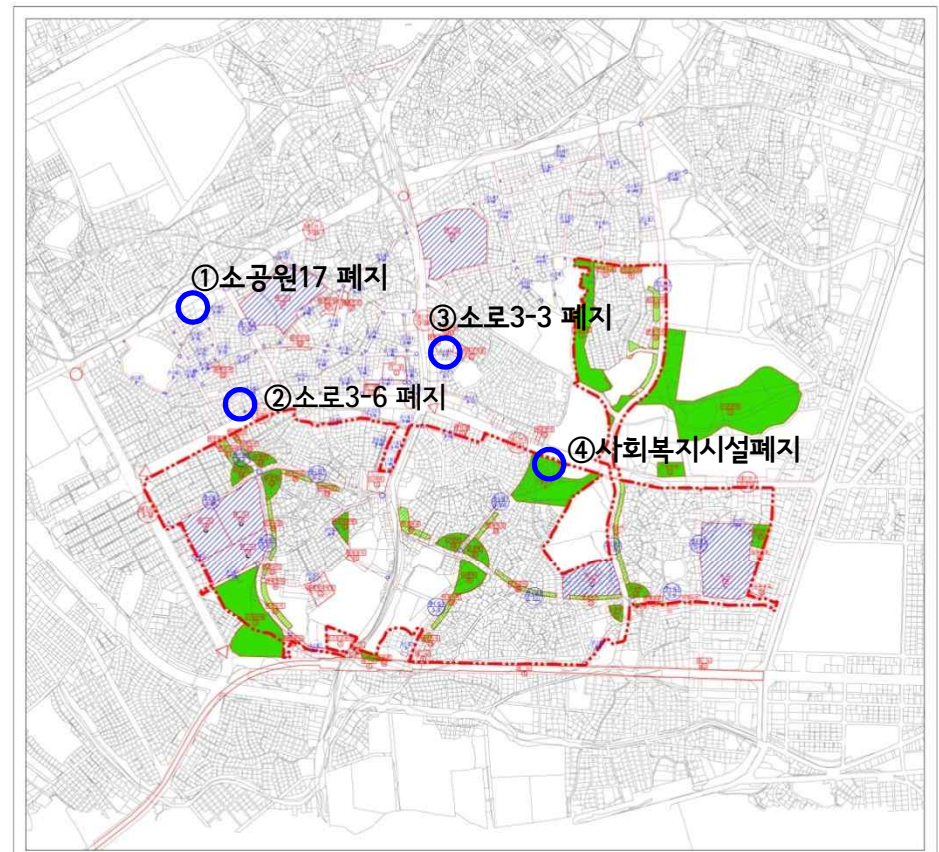


[범례]

- | | |
|------------|--------|
| 재정비촉진지구계 | 공공공지 |
| 재정비촉진구역계 | 중·고등학교 |
| 지구단위계획구역계 | 초등학교 |
| 도시계획도로(대로) | 사회복지시설 |
| 도시계획도로(중로) | 공공청사 |
| 도시계획도로(소로) | 문화시설 |
| 주차장 | 도서관 |
| 철도 | 전기공급설비 |
| 공원 | 시장 |
| 연결녹지 | |

**신길재정비촉진지구
재정비촉진계획**

도시계획시설 결정(기정)도

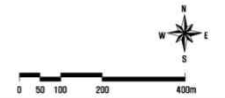


[범례]

- | | |
|------------|--------|
| 재정비촉진지구계 | 공공공지 |
| 재정비촉진구역계 | 중·고등학교 |
| 지구단위계획구역계 | 초등학교 |
| 도시계획도로(대로) | 사회복지시설 |
| 도시계획도로(중로) | 공공청사 |
| 도시계획도로(소로) | 문화시설 |
| 주차장 | 도서관 |
| 철도 | 전기공급설비 |
| 공원 | 시장 |
| 연결녹지 | |

**신길재정비촉진지구
재정비촉진계획**

도시계획시설 결정(변경)안도

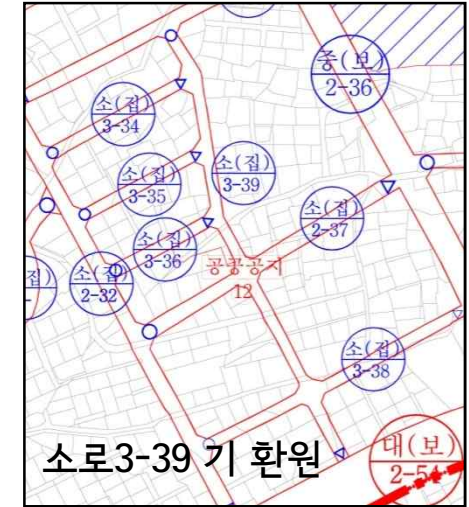


도시계획시설 계획 (주요 변경 사항)

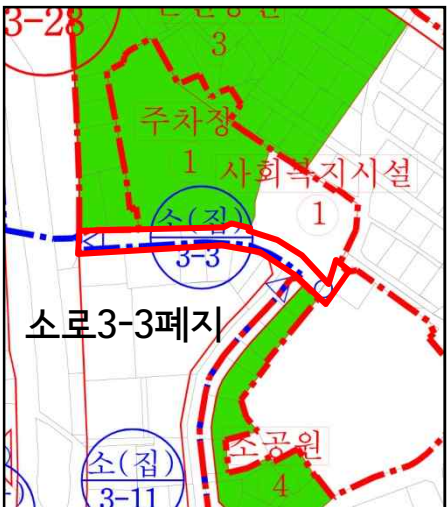
① 소공원17 폐지(16구역)



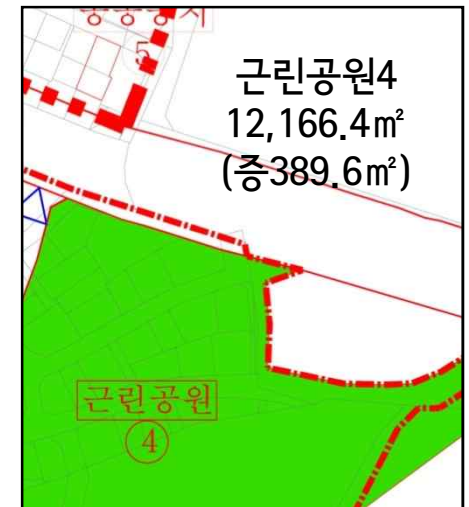
② 소로3-6 폐지(16구역)



③ 소로3-3 폐지(4구역)



④ 사회복지시설 폐지 및 용도 변경(9구역)



용적률·건폐율 및 높이 등에 관한 건축계획

■ 계획내용

구역	구역면적(m ²)	기준용적률 (%)	상한용적률 (%)	건폐율 (%)	계획용적률 (%)	평균층수/최고층수	최고높이(m)	비고
신길3구역	38,502.9	210	300	25이하	251.52이하	21/32	112	
신길5구역	76,602.0	210	300	25이하	265이하	22/29	94	
신길7구역	93,728.6	210	300	25이하	253.40이하	22/27	97	
신길8구역	32,287.3	210	300	25이하	255.44이하	22/27	91	
신길9구역	74,091.1	210	300	25이하	255.38이하	22/29	103	
신길10구역	32,234.0	210	300	29.46	298.56	-/29	103	
신길11구역	50,759.3	190	232	25이하	232이하	19/25	91	
신길12구역	52,159.0	210	300	25이하	263.12이하	20/29	103	
신길13구역	15,120.0	210	250	20.84	248.61	-/22	82	
신길14구역	27,844.0	210	300	25이하	256.3이하	22/28	94	

기반시설의 비용분담계획

■ 계획내용

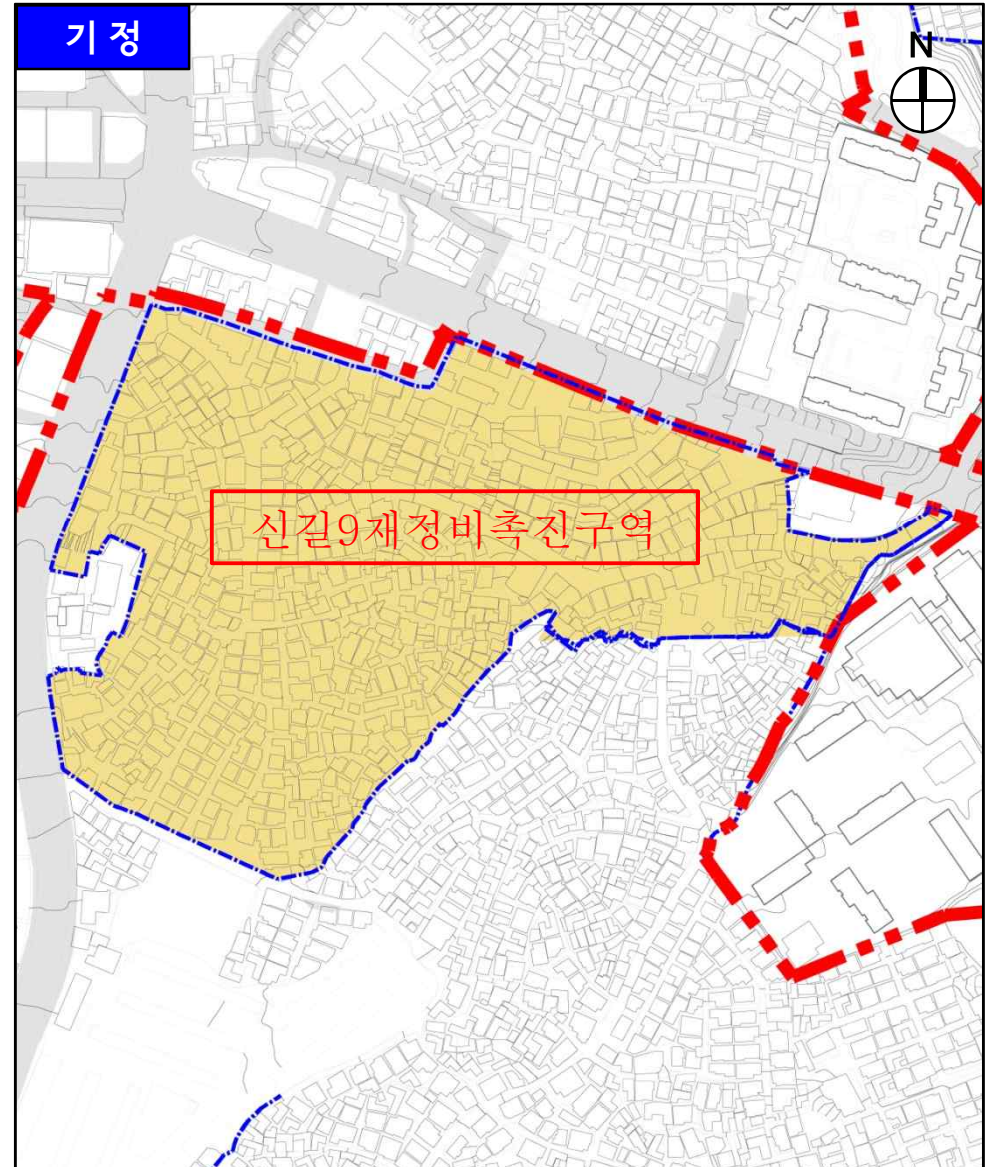
구역	구역면적(m ²)	기반시설 면적(m ²)					비 고
		계획기반시설 ①	계획기반시설내 국공유지②	기존기반시설내 국공유지③	유상매입시설 ④	순부담면적(m ²) (①-②-③-④)	
합계	493,328.2	112,700.6	8,121.4	26,366.14	4,199.7	74,013.36(15.6%)	
신길3구역	38,502.9	7,723.0	1,070.4	1,313.04	-	5,339.56(13.9%)	
신길5구역	76,602.0	17,136.4	207.9	1,576.0	-	15,352.5(20.0%)	
신길7구역	93,728.6	21,524.0	-	3,830.0	4,199.7	13,494.3(14.4%)	
신길8구역	32,287.3	6,655.3	44.0	909.6	-	5,701.7(17.7%)	
신길9구역	74,091.1	20,308.2	4,348.9	7,110.1	-	8,849.2(11.9%)	
신길10구역	32,234.0	6,129.4	14.0	3,172.0	-	2,943.4(9.1%)	
신길11구역	50,759.3	10,996.7	1,493.0	2,564.0	-	6,939.7(13.7%)	
신길12구역	52,159.0	14,656.4	644.2	4,273.4	-	9,738.8(18.7%)	
신길13구역	15,120.0	2,569.0	247.0	547.0	-	1,775.0(11.7%)	
신길14구역	27,844.0	5,002.2	52.0	1,071.0	-	3,879.2(13.9%)	

**신길9재정비촉진구역
재정비촉진계획 변경결정(안)**

촉진구역에 관한 사항 (변경없음)

■ 지정 사유

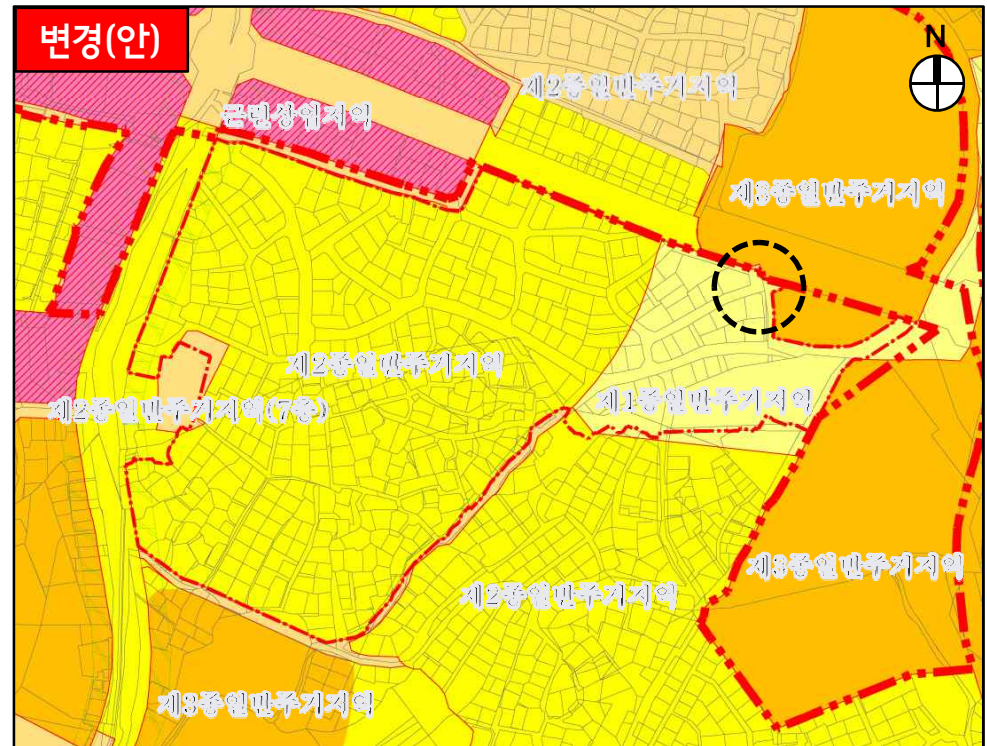
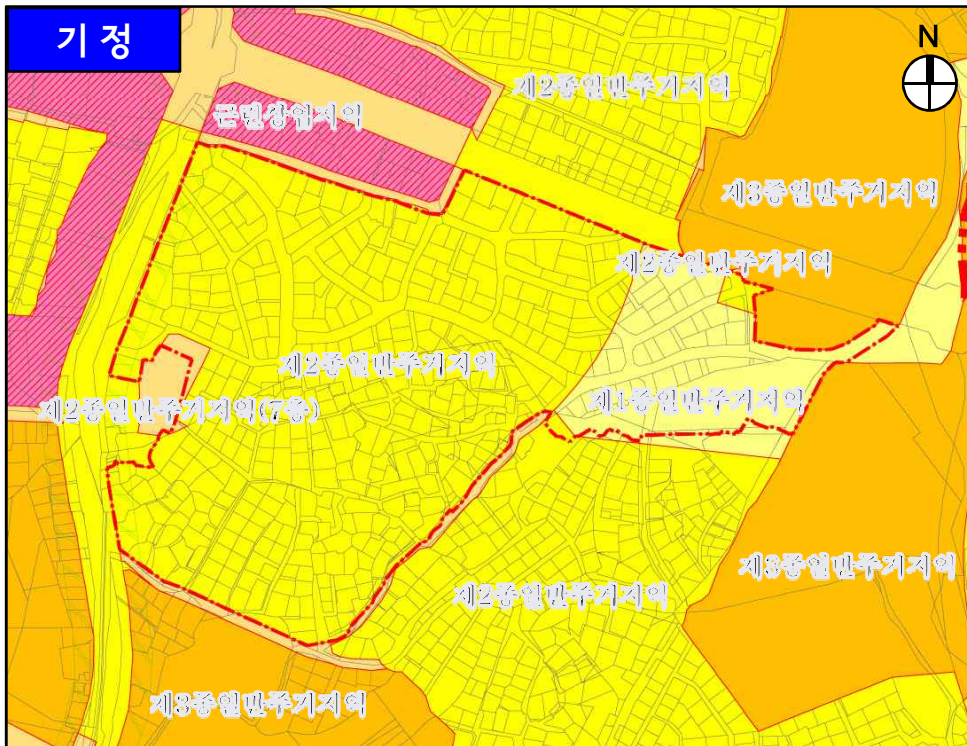
• 당해 구역은 노후·불량주택과 건축물이 밀집한 지역으로서 주택재개발사업의 추진을 통한 주거환경의 개선과 기반시설의 정비를 통하여 쾌적한 주거지를 조성코자 재정비촉진구역으로 지정코자 함



구분	위치	면적(m ²)			비고
		기정	증감	변경 후	
기정	신길동 240-16번지 일대	74,091.1m ²	-	74,091.1m ²	-

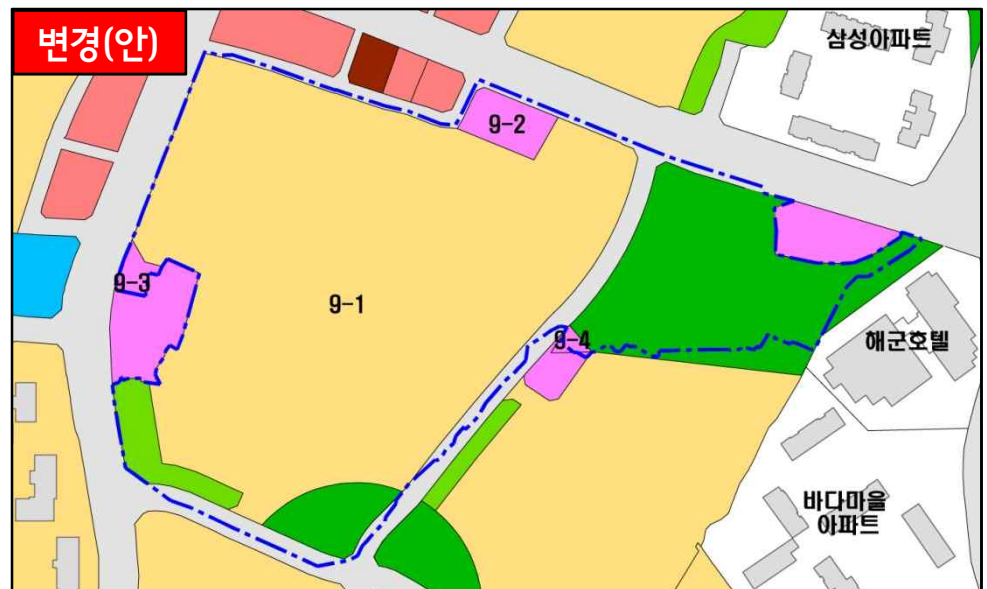
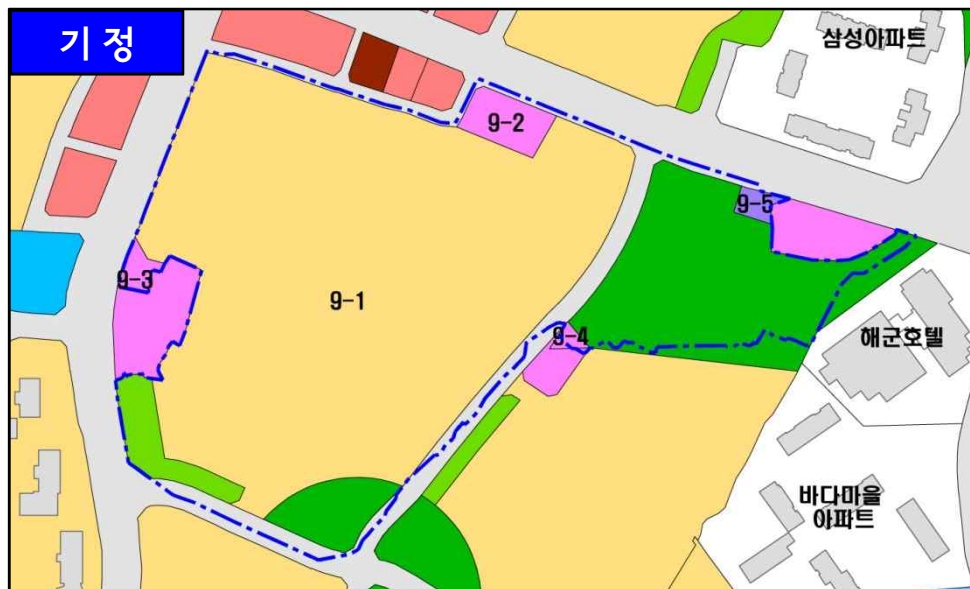
용도지역계획에 관한 사항

구 분	면 적(m ²)			구성비 (%)	변경 사유
	기 정	변 경	변경 후		
합 계	74,091.1	-	74,091.1	100.0	사회복지시설 이전폐지에 따른 용도지역 하향 조정
제1종일반주거지역	11,997.4	증) 429.8	12,427.2	16.8	
제2종일반주거지역(7층)	448.3	-	448.3	0.6	
제2종일반주거지역	61,645.4	감) 429.8	61,215.6	82.6	



토지이용계획에 관한 사항

구분	명칭	면적(m ²)			비율 (%)	비고
		기정	증감	변경		
합계		74,091.1	-	74,091.1	100.0	-
정비 기반 시설 등	소계	19,918.6	증) 389.6	20,308.2	27.4	무상귀속
	도로	4,095.6	-	4,095.6	5.5	
	공원	13,910.6	증) 389.6	14,300.2	19.3	
	녹지	1,912.4	-	1,912.4	2.6	
택지 (획지)	소계	54,172.5	감) 389.6	53,782.9	72.6	-
	9-1	51,714.6	-	51,714.6	69.8	공동주택
	9-2	1,422.0	-	1,422.0	1.9	종교시설
	9-3	448.7	-	448.7	0.6	종교시설
	9-4	197.6	-	197.6	0.3	종교시설
	9-5	389.6	감) 389.6	-	-	사회복지시설 폐지



기반시설계획에 관한 사항

■ 기반시설설치계획

구분	명칭	면적(m ²)			비율 (%)	비고
		기정	증감	변경		
합계		74,091.1	-	74,091.1	100.0	-
정비 기반 시설 등	소계	19,918.6	증) 389.6	20,308.2	27.4	무상귀속
	도로	4,095.6	-	4,095.6	5.5	
	공원	13,910.6	증) 389.6	14,300.2	19.3	
	녹지	1,912.4	-	1,912.4	2.6	
사회복시설		389.6	감) 389.6	-	-	폐지

■ 순부담에 관한 계획

구분	기정	증감	변경	
총면적	74,091.1m ²	-	74,091.1m ²	
순분담률	11.9%	-	11.9%	
기반 시설 면적 (m ²)	계획기반시설①	20,308.2m ²	-	20,308.2m ²
	계획기반시설내 국공유지②	4,348.9m ²	-	4,348.9m ²
	기존기반시설내 국공유지③	7,110.1m ²	-	7,110.1m ²
	유상매입시설④	-	-	-
	순부담면적(①-②-③-④)	8,849.2m ²	-	8,849.2m ²



건축계획에 관한 사항

■ 건축시설계획

결정구분	구역구분		가구 또는 획지구분		위치	주1)연면적 (㎡)	주된 용도	건폐율 (%)	용적률 (%)	평균 층수/최고 층수
	명칭	면적 (㎡)	명칭	면적 (㎡)						
기정	신길9 재정비 촉진구역	74,091.1	9-1	51,714.6	신길동 240-16번지 일대	131,025.12 이하	공동주택 및 부대복리시설	25이하	255.38이하	22/29
			9-2	1,422.0	신길동 242-193번지 일대	2,844.0 이하	종교시설	60이하	200이하	-
			9-3	448.7	신길동 239번지 일대	897.4 이하	종교시설	60이하	200이하	-
			9-4	197.6	신길동 3183-1번지 일대	395.2 이하	종교시설	60이하	200이하	-
			9-5	398.6	신길동 243-26번지 일대	779.2 이하	사회복지시설	60이하	200이하	-
변경	신길9 재정비 촉진구역	74,091.1	9-1	51,714.6	신길동 240-16번지 일대	131,025.12 이하	공동주택 및 부대복리시설	25이하	255.38이하	22/29
			9-2	1,422.0	신길동 242-193번지 일대	2,844.0 이하	종교시설	60이하	200이하	-
			9-3	448.7	신길동 239번지 일대	897.4 이하	종교시설	60이하	200이하	-
			9-4	197.6	신길동 3183-1번지 일대	395.2 이하	종교시설	60이하	200이하	-

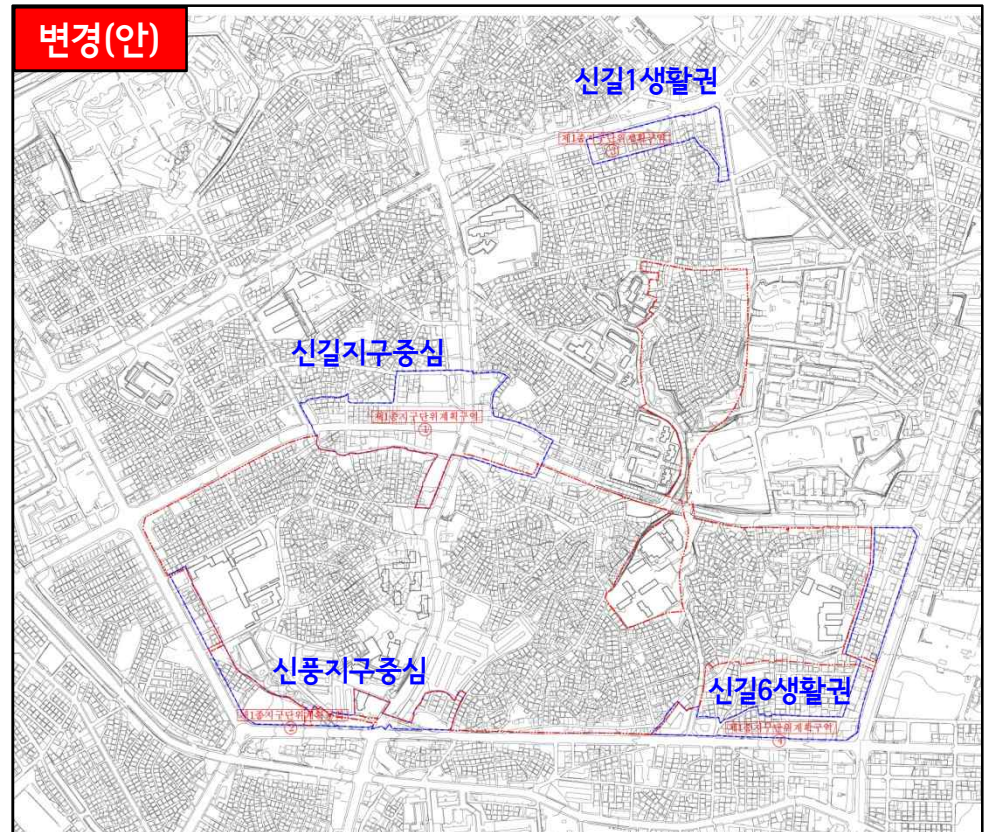
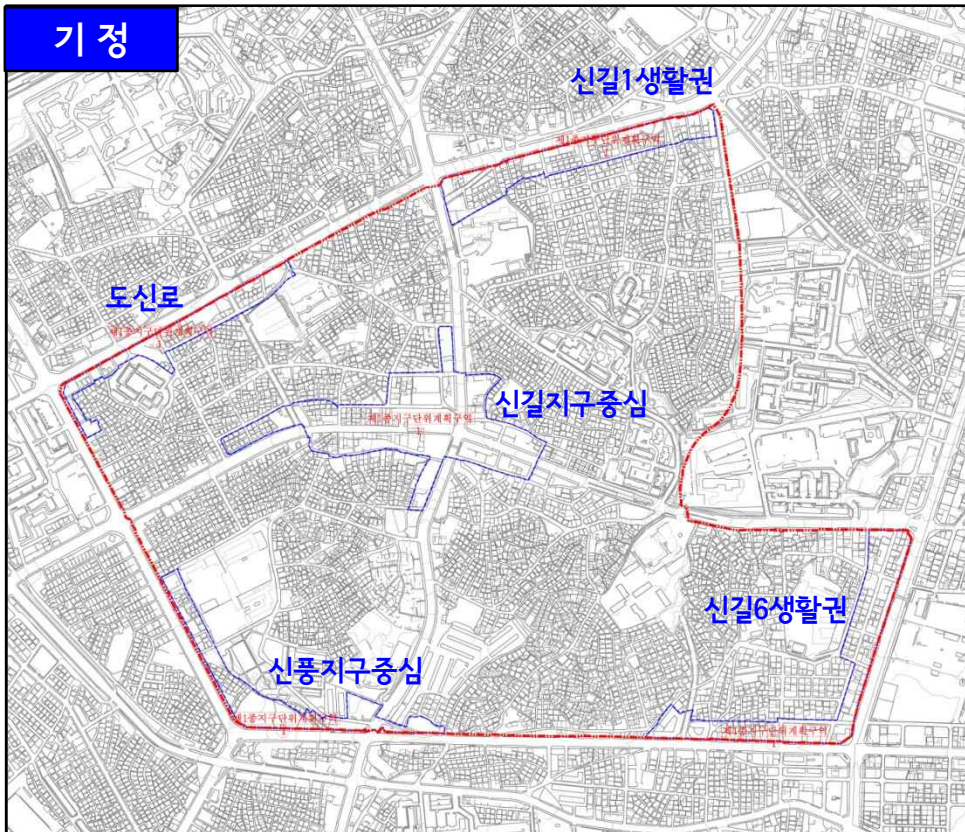
주1) 연면적 : 용적률 산정용 연면적

**신길재정비촉진지구 내
신길지구단위계획구역**

지구단위계획구역에 관한 결정

구분	구역명	위치	면적(m ²)			비고
			기정	변경	변경 후	
변경	신길재정비촉진지구 내 신길지구단위계획구역	신길동 254-7번지 일대	207,847.0	감) 204,213	3,634	서고 제2011-258호 (2011.9.8)

※ 신길재정비촉진지구에서 지구단위계획구역 제척(상기 면적은 도로로서 재정비촉진지구와 중복되는 면적임)



Ⅲ. 주민의견 청취 및 관련부서 협의 조치계획

주민재공람의견 및 조치계획

●재공람공고 : 2017. 11. 02. ~ 2017. 11. 16.

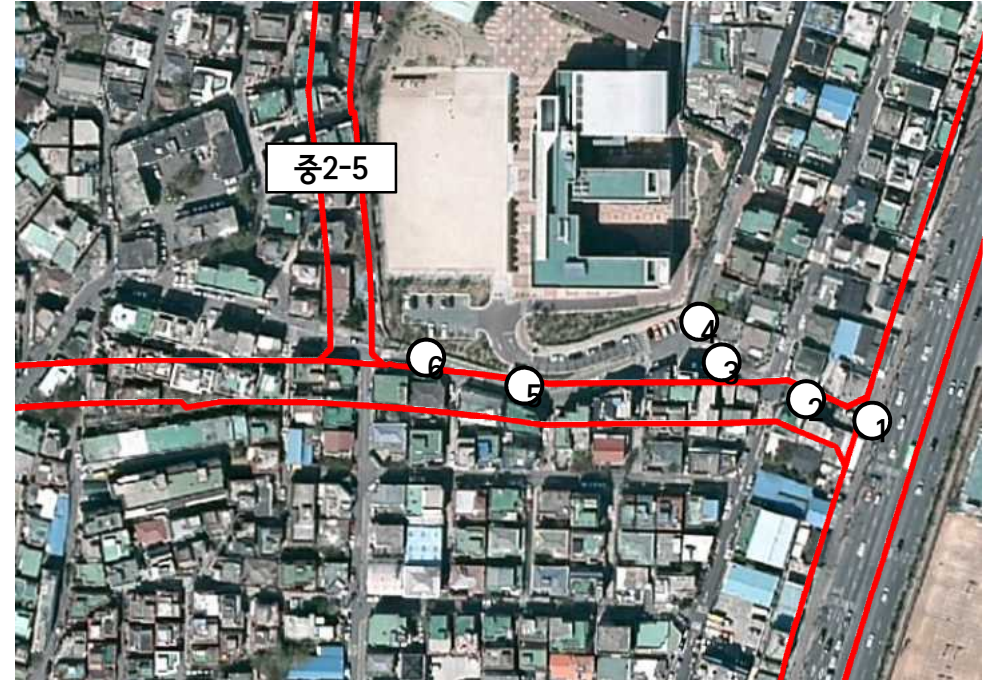
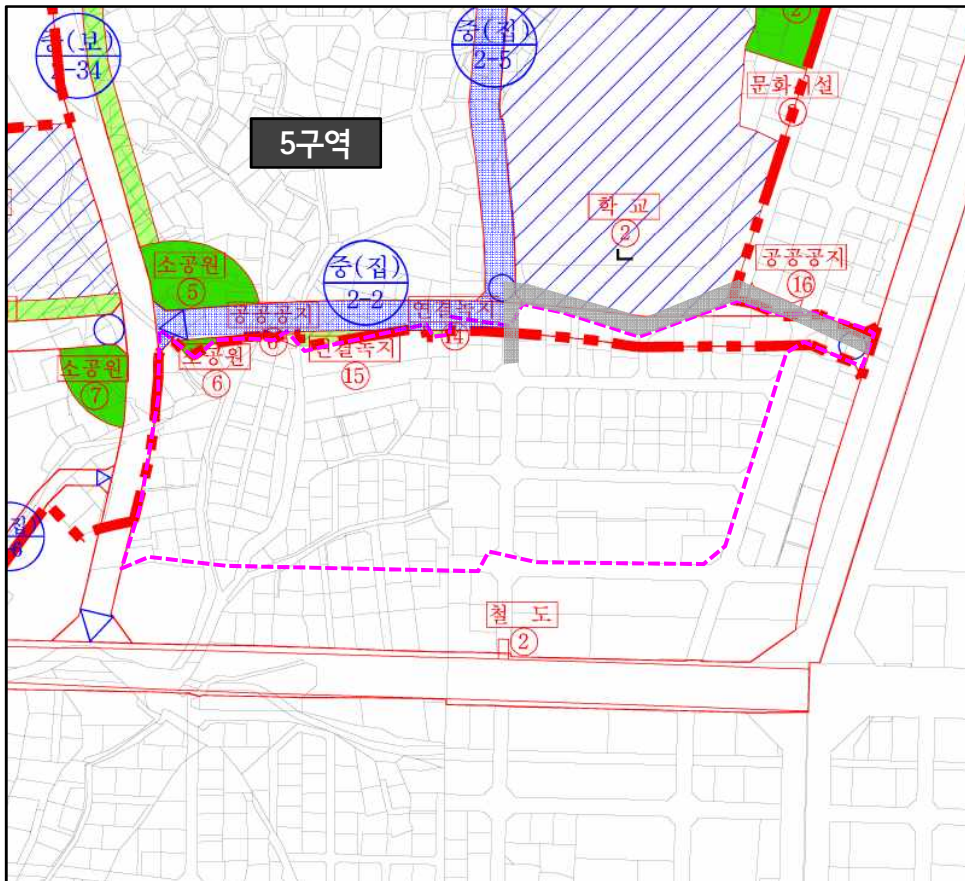
[주민재공람 의견 및 조치계획]

구 분	의견내용	조치결과	비고
도신로54길 17-9번지 이##	• 신길1구역 재개발 재추진	<ul style="list-style-type: none"> • 신길1, 6구역은 「도시 및 주거환경정비법」 제4조의3제4항제2호 및 「서울특별시 도시 및 주거환경 정비조례」 제4조의3제3항에 따라 추진상황으로 보아 지정 목적을 달성할 수 없다고 인정하는 정비구역등에 해당하여 같은법 제4조의3제7항에 따라 직권해제 고시된 사항임 • 신길1구역 : 서고 제2017-112호(2017.03.30.) 	미반영
신길동 619-8 성## 외 3인	• 신길6구역 해제 반대	<ul style="list-style-type: none"> • 신길1, 6구역은 「도시 및 주거환경정비법」 제4조의3제4항제2호 및 「서울특별시 도시 및 주거환경 정비조례」 제4조의3제3항에 따라 추진상황으로 보아 지정 목적을 달성할 수 없다고 인정하는 정비구역등에 해당하여 같은법 제4조의3제7항에 따라 직권해제 고시된 사항임 • 신길6구역 : 서고 제2017-288호(2017.08.03.) 	미반영
신길6동 579번지 유## 외109명 (세입자 등 66명 포함)	• 해제된 신길6구역 내 기 결정된 도시계획시설 종로2-2(폭원 15m) 해제	<ul style="list-style-type: none"> • 정비사업 추진 중인 재정비촉진구역과의 인프라 등 도시계획적 측면을 고려하여, 신길6 재정비촉진구역 직권해제(2017.08.03)시 도시계획위원회에서 종로2-2를 존치로 결정된 사항임 • 다만, 다수의 주민들이 사유재산 침해와 정비구역해제를 이유로 도시계획 시설(종로, 2-2) 해제를 요구하고 있으며, 토지보상등을 위한 예산 또한 수립되지 않아 도로 개설 여부가 불투명한 상황등을 종합하여 검토가 필요한 것으로 판단됨 	미반영

주민재공람의견 및 조치계획

중로2-2

- 신길6 재정비촉진지구 직권해제(2017.08.03.)시
중로2-2 존치 결정(도시계획위원회)

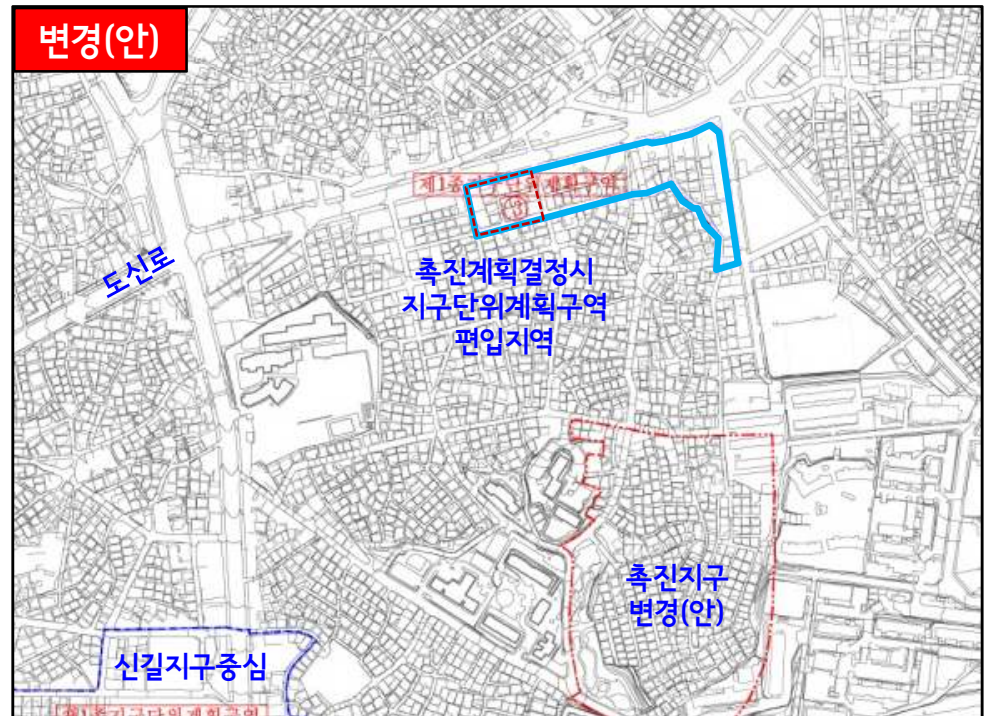
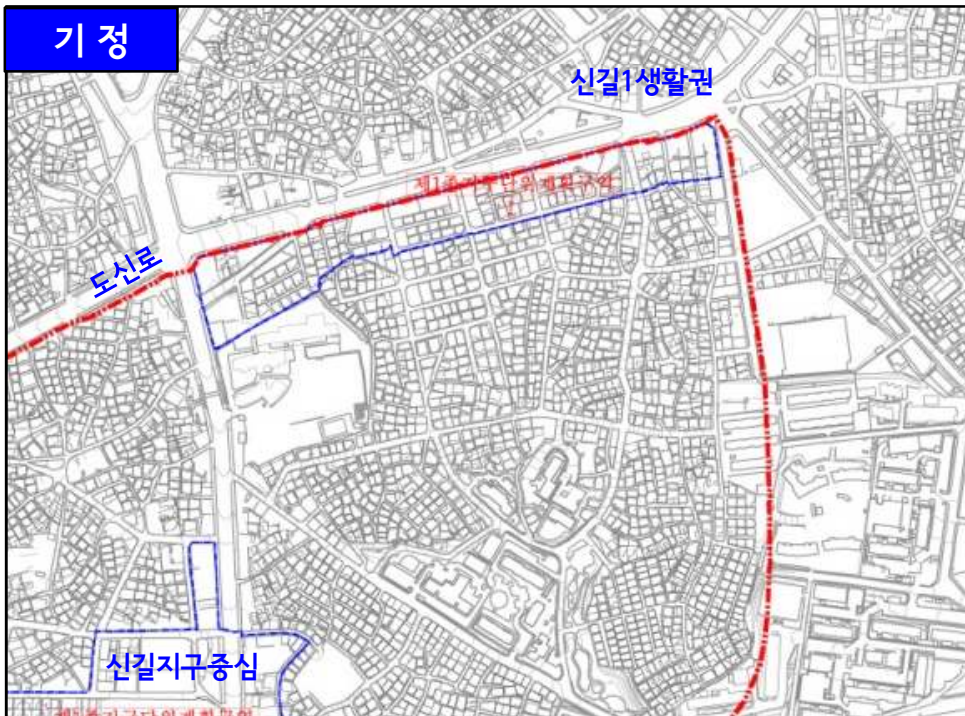


관련부서의견 및 조치계획

● 관련부서 의견 : 2017. 11. 02. ~ 2017. 11. 14.

[관련부서 의견 및 조치계획]

구 분	의견내용	조치결과	비고
도시계획과	<ul style="list-style-type: none"> 신길동 159-35 일대가 지구단위계획구역에서 해제되지 않아 문제발생이 우려되므로 이에 대한 검토 요망 	<ul style="list-style-type: none"> 서울시 도시재정비위원회(2016.12.27.)에서 신길1,6구역 해제 이후 해제구역과 지구단위계획구역 제척에 대한 의견에 따라 금회 재공람시 지구단위계획구역을 제척하는 사항으로 추후 지구단위계획 재정비시 검토 	미반영



IV. 우리 구 검토 의견

- 신길재정비촉진지구에 대하여 서울시 「뉴타운·재개발 수습대책」(2012.1.30.)에 따라 주민의견 수렴 후 그 결과를 반영하여 6개 구역은 재정비촉진구역을 해제하고 도시관리계획은 재정비촉진구역 지정 이전으로 환원되었으며, 금번 의견청취의 건은 촉진구역 해제에 따른 촉진지구 변경 및 지구단위계획구역 제척 등을 포함한 재정비촉진계획을 변경하고자 하는 사항으로 관련법에 따른 제반절차를 이행하고 구의회 의견을 청취하는 사안임

감사합니다