

제145회 구의회 임시회

'09. 5. 28 (목)



2009년 하절기

---

# 구민 보건·위생 관리

---



보 건 소

# 순 서

● 신종인플루엔자A(H1N1) 예방대책 ..... 1

● 하절기 식중독 예방대책 ..... 6

# I . 신종인플루엔자A(H1N1) 예방대책

신종인플루엔자가 멕시코, 미국 등에서 세계 각국으로 빠른 속도로 확산되고 있으며 WHO에서 대유행 가능성을 예고하고 있어 이에 대한 예방 및 대응체계를 강화하여 주민건강을 보호하고 경제적 손실을 최소화하고자 함

- **근 거** : 전염병예방법 제3조의2(국가 및 지방자치단체의 책무)  
돼지인플루엔자 인체감염 관리지침(질병관리본부, '09.4.27)  
돼지인플루엔자 인체감염 예방 대책(보건지원과, '09.4.28)  
신종인플루엔자A로의 명칭변경(서울시 보건정책담당관, '09.5.1)

## □ 추진배경

- 멕시코, 미국, 캐나다 등에서 환자발생 시작으로, 전세계로 확산되고 있어 WHO에서 국제공중보건 위기상황으로 규정
- WHO가 대유행 단계를 4단계에서 5단계로 상향조정(4.29)하고, 국내에서 추정환자가 발생됨에 따라 국가재난단계를 "관심" 에서 "주의"로 상향조정
- 신종인플루엔자A는 발열(37.8℃)과 더불어 콧물, 인후통, 기침 증상이 나타나는 급성열성호흡기질환으로 현재의 감염력과 독력은 강하지 않으나 향후 유전자 재배열에 의한 치명성과 전염성이 높은 바이러스로 변환가능성이 있어 국가적 대비 필요

## □ 그간 조치사항

- 국내환자 유입차단을 위한 검역강화(4.24~)
- 국내환자 조기발견을 위한 감시체계 강화(4.27~)
  - 보건소, 대한의사협회, 대한병원협회, 환자감시연계
  - 실험실 진단체계운영(시도 보건환경연구원, 국립보건연구원)
- 대량환자 발생 대비 대응체계 구축
  - 의료기관 및 유관부서·기관간 유기적인 협조체계 구축으로 효율적 대처
  - 항바이러스제 비축확대(인구대비5% → 10% : 500만명분)
  - 대유행 대비 백신 개발 진행중
- 신종인플루엔자A 의심환자 신고 및 예방수칙, 행동요령 대시민 교육홍보 강화

## □ 현 황

○ 신종인플루엔자A 해외 발생현황 : 총46개국 12,515명(사망 91명)

국 가	확진환자(명)	
	발생자 수	사망자 수
미 국	6,552	9
멕시코	4,174	80
캐나다	805	1
일본	345	0
코스타리카	28	1
기 타	611	0

※ WHO 발표자료(한국시간 '09.5.25 15:00 기준)

○ 국내 발생현황 : 확진 29명, 사망 0명('09.5.27 08:00 기준)

○ 우리구 의심사례 처리 현황('09.5.25 09:00 기준)

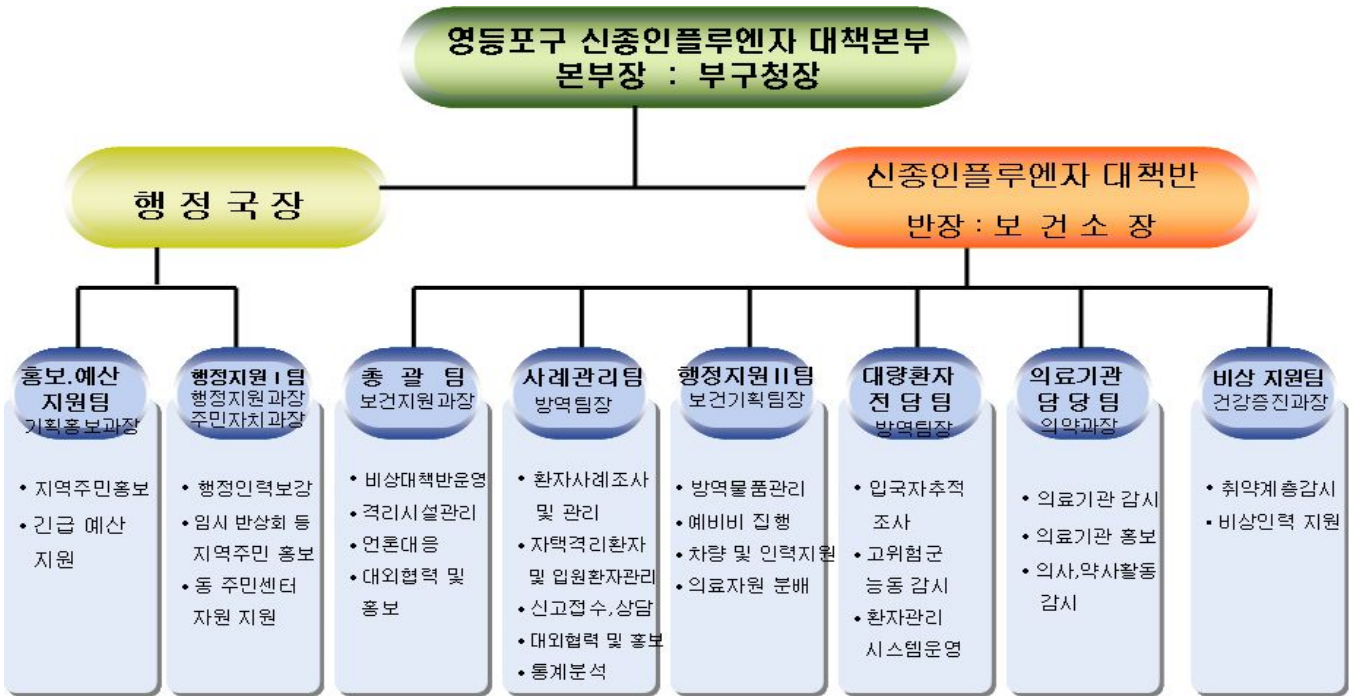
- 타자치구 주민 11명, 우리구 주민 11명
- 검사결과 : 음성(22명)
- 타미플루 투약 완료 : 22명

○ 항바이러스제의 예방적 투여 권고 대상(질병관리본부 지침)

- 추정 및 확진환자의 감염기(증상발현 1일 전부터 증상 발현후 7일)에 접촉한 고위험군(59개월 이하 소아, 임신부, 65세 이상 노인, 만성질환자)
- 추정·확진환자를 진료한 보건의료인

※ 정상 건강인이 예방목적 항바이러스제 복용은 불필요

## □ 자치구 대책본부 구성·운영(4.27~)



### ○ 24시간 비상근무체제 유지(공휴일 비상근무)

- 주간(09:00~18:00), 야간(18:00~22:00), 심야(22:00~익일09:00)
- 주간, 야간(사무실 대기), 심야(자택 대기)
- 근무인원 : 8명(사례조사요원3, 행정요원2, 의사1, 운전원1, 당직자1)
- 비상근무 담당자별 임무

사례관리조사요원	행정요원	의사	운전원	당직자
- 발생신고 접수	- 의료기관 모니터링	- 사례조사	- 검체 수송	- 발생신고 접수
- 사례조사	- 입국자 추적관리	- 인후도찰		- 비상소집
- 타미플루 지급	- 의료자원 분배			
- 상황보고	- 검체 수송			
- 환자격리, 이송	- 기타 업무지원			

### ○ 『인플루엔자A(H1N1) 인체감염 신고센터』 운영

- 주간 09:00~22:00 → 방역팀 ☎ 2670-4907
- 야간 22:00~익일 09:00 → 당직실 ☎ 2670-4869

## □ 환자관리 추진사항 (5.25 현재)

- 『신종인플루엔자A 방역대책본부』 설치(4.27) : 부구청장(대책본부장)
- 『의심사례 신고센터』 운영(4.27~) : 150건
- 『의심사례 의료기관 모니터링』 : 728개소(26개소×28일)

총 계	인플루엔자 표본감시	응급실 증후군 감시	병원급 의료기관
26	5	4	17

- 『전염병예방시설(격리치료병상) 지정』 확보: 가톨릭성모병원 외 11개소(100병상)

구 분	총 계	3차 의료기관	종합병원	병 원
기관수	12	2	5	5
병상수	100	34	41	25

- 『의심환자 진료지침』 및 감염관리용 마스크 1,200개 배부(병의원 185개소)
- 『입국자 추적조사』 : 1,490건(유증상자 3명 검사결과 음성)
- 서울시 요청에 의해 격리소 의료지원반 파견 : 1개반 3명(5.23~5.24)
- 『전염병조기경보체계』 운영 및 정보 제공 3,896건

계	학교	유치원	어린이집	사회복지 시설	경로당	집 급식소	동사무소	질병정보 모니 터
623	43	45	211	10	40	225	18	31

## □ 주민교육 및 홍보

- 『신종인플루엔자A 대국민 행동요령』 주민 홍보
  - 포스터 : 1,500매
  - 전 단 : 13,000매
  - 리플렛 : 13,000매

- 구 홈페이지 : 24회
- 학교 공문 발송 : 4회
- 전광판, 지역신문, 지역방송 등 : 6회
- 문자, 팩스 발송 : 623개소, 3,896건
- 『의료기관 내원 발열 환자 관리방안 및 진료지침』 안내공문 : 3회(관내 의료기관)
- 민방위교육, 청소년건강이동체험관, 영등포아동축제 등 행사시 교육 및 홍보 : 16회

## □ 향후계획

- 『신종인플루엔자 확산방지 지역사회 감시체계강화』 : (5.27 ~ )
  - 감시목적 : 신종인플루엔자 발생 조기인지 및 확산 방지
  - 의료기관 대상 감시
    - 관내 내과, 소아청소년과 등 1차의료기관 161개소
    - 일일 총 진료환자 수, 연령별 인플루엔자 의사환자 수 파악
  - 학교 대상 감시
    - 초·중·고등학교 43개교
    - 결석자 수, 급성열성호흡기질환으로 보건실 방문 학생 수 파악
  - 방 법
    - 의료기관에 매일 전화 또는 문자서비스 이용하여 감시자료 수집
    - 해당 학교 보건교사는 매일 일과 종료 전 보건소 담당자에게 보고
    - 일일 감시자료 취합 보고(18:00시한) : 서울시 보건정책담당관
    - 인플루엔자 발생 동향에 이상징후 발견시 즉시보고 :서울시 보건정책담당관
- 의심환자 신고, 예방수칙 등 주민홍보 지속 실시
- 지역사회 집단발병시 격리소 설치(임시 숙박시설 및 진료시설)
- 상황 악화에 대비한 동원인력 및 물자 확보, 유관기관 연계구축 강화

## II . 하절기 식중독 예방대책

최근 지구 온난화로 인한 기온상승으로 집단급식소 및 대형음식점 등 다수가 이용하는 시설을 중심으로 식중독 사고가 계절과 상관없이 자주 발생하고 있는 바, 이를 사전에 차단하고 발생 시 신속 대응 및 효과적 관리로 식중독 확산 및 피해를 최소화 하고자 함

### 1 추진 근거

- 식품위생법 제67조(식중독에 관한 조사 보고)
- 2009 식품안전관리지침(식품의약품안전청)
- 2009 식중독 예방 및 관리계획(영등포구 위생과, 09.3.2)

### 2 식중독 발생 현황

- 연도별 식중독 발생현황

구 분		2004	2005	2006	2007	2008	2009 (4월말 현재)
서울	발생건수	19	23	61	48	38	18
	환자수	1,187	733	2,559	505	336	298
전국	발생건수	165	109	259	510	354	84
	환자수	5,711	5,711	10,833	9,686	7,487	1,663

※ 영등포구 ; 2008, 2009년도 현재 ; 식중독발생 없음

### 3 업소 현황

- 식품접객업소 현황 (2008년 12.31 현재)

구분	일반음식점	휴게음식점	제과점	단란주점	유흥주점
계	7,709개소	6,216	844	101	346
				202	

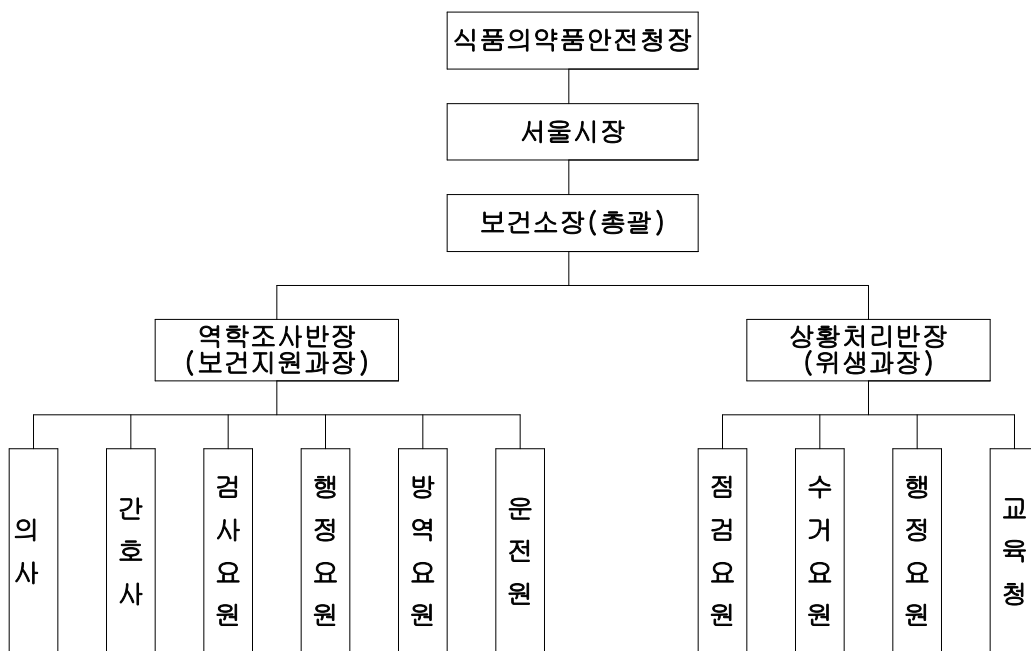


○ 식중독 중점관리 대상업소 현황

(2008년 12.31 현재)

구 분 계	집단급식소					도시락 제 조	대 형 음식점
	소 계	학교	어린이집	유치원	기업체등		
378개소	226	43	49	14	120	10	142

## 4 식중독 상황 처리반 조직도



○ 『식중독 상황처리반』 설치·운영

- 기 간 : 연 중
- 구 성 : 4명(점검요원, 수거검사요원, 행정요원, 남부교육청 위생담당)
- 임 무
  - 식중독 예방대책 계획 수립
  - 식중독 발생 조사 처리
  - 식중독 예방관련 교육, 홍보자료 배포
  - 식중독 비상근무조 편성 운영
  - 식중독 발생업소 위생·점검 및 수거검사 실시

○ 『식중독 역학조사반』 편성·운영

- 구 성 : 6 명 (의사, 간호사, 검사요원, 행정요원, 방역요원, 운전원 각 1명)
- 임 무
  - 식중독 발생시 상시 출동(2명 이상 역학적으로 연관된 경우)
  - 역학조사(채변 검사, 설문 조사), 환자 관리

방역팀	식품위생팀
<ul style="list-style-type: none"> <li>◦ 환자 채변검사, 설문조사</li> <li>◦ 역학조사서 작성</li> <li>◦ 입국자 추적 및 대량환자 관리시스템 입력 (질병관리본부)</li> </ul>	<ul style="list-style-type: none"> <li>◦ 발생업소 식재료 수거검사, 위생점검</li> <li>◦ 식중독 발생보고</li> <li>◦ 식중독 조사결과 보고(식약청)</li> </ul>

○ 집단식중독 대비 하절기 비상근무 실시

- 목 적 : 식중독 발생시 신속 조치를 통해 원인 파악 및 식중독 확산 방지
- 기 간 : 2009. 5. 1 ~ 10. 30(6개월)
- 시 간
  - 평 일 : 09:00~20:00
  - 휴 일 : 09:00~16:00
- 근무방법 : 보건지원과 비상방역대기자 겸임(비상방역대기요원 2명)
- 근무자의 임무
  - 식중독 발생사항 접수
  - 비상연락망 가동 및 현장 출동 지시등 응급조치
  - 발생장소에 대한 위생 점검, 가검물 및 식품수거 검사의뢰
  - 집단설사 환자에 대한 동향보고 등

## 5 **세부 추진계획 및 실적**

### □ 위생업소 지도·점검

#### ○ 집단급식소 점검

- 기 간 : '09. 3월, 8월(연 2회)
- 실 적

구 분	계	학교	어린이집	유치원	기업체 등
점검 업소	226	43 (교육청 점검)	49	14	120
위반 업소	2	0	1	0	1

- 위반내용 : 시설기준 위반 1건, 위생취급기준 위반 1건
- 조치내용 : 시정명령 1개소, 행정지도 1개소

#### ○ 대형 음식점 점검

- 기 간 : '09. 5월, 9월(연 2회)
- 실 적 : 140개소(당초 대상에서 2개소 감소 - 폐업)
- 점검결과 : 6개소 적발(유통기한 경과제품보관 1건, 건강진단미필 5건)
- 조치내용 : 영업정지 1개소, 과태료 5개소

#### ○ 학교건강지킴이 운영

- 대 상 : 위탁급식학교 18개교(중학교 11, 고등학교 7)
- 기 간 : '09. 3.10 ~ 10.31(주 1회)
- 방 법 : 1일 2회(식재료 반입 시, 배식시간) 점검  
※ 직영급식학교(25개교)는 교육청에서 실시
- 운영결과 : 150회, 행정지도 49건

#### ○ 도시락 제조업소 점검

- 대 상 : 10개소
- 기 간 : '09. 2월, 7월(연 2회)
- 점검결과 : 1개소 적발(자가품질검사 미실시 1건)
- 조치내용 : 영업정지 1개소

## □ 기타 특별 테마 점검

### ○ 중국음식점 점검

- 근 거 : 서울시 위생과-2439('09.2.11)
- 대 상 : 311개소
- 기 간 : '09. 2.16 ~ 2.27(10일간)
- 점검결과 : 5개소 적발(후드 청소불량 3건, 조리장 배수불량 2건)
- 조치내용 : 행정지도 5개소

### ○ 찾아가는 『맞춤형 위생길라잡이』 운영(신규)

- 기 간 : '09. 3.30 ~ 4.10(10일간)
- 대 상 : 31개소(집단급식소 26, 대형음식점 5)
- 방 법 : 위생길라잡이반 업소방문 체험교육 실시
- 구 성 : 4명(공무원 2, 소비자식품위생감시원 2)
- 운영내용
  - 손씻기 체험(손씻기 뷰박스 활용)
  - 조리기구(칼, 도마, 행주) 오염도 검사(ATP 측정기 활용 즉시 확인)
  - 조리 종사자에 대한 식중독 예방 교육
  - 자체 제작한 영업자길라잡이책자, 1830 손씻기 리플렛 배부
- 운영 결과 : ATP오염도 기준초과 5개소 행정지도

### ○ 찜질방 내 음식점 점검

- 근 거 : 서울시 위생과-5527(2009.3.27)
- 대 상 : 15개소
- 기 간 : '09.4.13 ~ 4.17(5일간)
- 점검결과 : 2개소 적발 - 무단 폐업 1건(서울시 합동점검),  
위생취급기준 위반 1건
- 조치내용 : 영업소 폐쇄 1개소, 행정지도 1개소

### ○ 고시원 밀집 주변 음식점 점검

- 근 거 : 서울시 위생과-6929('09.4.20)
- 대 상 : 46개소
- 기 간 : '09.5.11 ~ 5.15(5일간)
- 점검결과 : 2개소 적발 - 유통기한 경과제품 1건(서울시 합동점검), 조리장 배수 불량 1건
- 조치내용 : 영업정지 1개소, 행정지도 1개소

### ○ 식품자동판매기 위생 점검

- 근 거 : 위생과-6929('09.4.21)
- 대 상 : 781개소(유료 665, 무료 116)
- 기 간 : '09.5.11 ~ 5.22(10일간)
- 점검결과 : 표시사항 및 청결지도 20, 무단폐업 21, 무신고 10
- 조치내용 : 자진신고 통보 및 직권폐업 실시

### ○ 산후조리원 급식소 점검

- 근 거 : 서울시 위생과-6797('09.4.17)
- 대 상 : 5개소
- 기 간 : '09.5.22
- 점검결과 : 1개소 적발(위생취급기준 위반 1건)
- 조치내용 : 행정지도 1개소

## □ 식중독 예방 홍보

### ○ 1830 손씻기 운동 전개

- 상설 손씻기 체험관 연중 운영(보건소 2층)
  - 운영실적 : 100회 2,080명(보건소 내방자, 어린이집 등 단체)
  - 손씻기 뷰어 및 손씻기 방법 DVD 방영, 형광로션 비치
- 찾아가는 『1830 손씻기 체험관』 운영
  - 운영실적 : 26개소 6,400명(어린이집 20, 학교 3, 병원 3)
- 일반음식점 영업주 위생교육 시 손씻기 체험 : 1,000명

## ○ 식중독 지수 문자전송(SMS)

- 기 간 : '09.5.1 ~ 9.30(5개월)
- 대 상 : 집단급식소, 대형음식점 등 378개소
- 방 법
  - 자치구는 문자전송 대상자를 작성하여 서울시에 제출
  - 서울시는 기상청에서 제공하는 식중독지수를 대상자에게 일괄 전송
- 발송실적 : 총35회(관심 32, 주의 3)
- 식중독 지수

단계	지 수	주의 사항
위험	86이상	기온 35°C 이상인 날, 3~4시간내 부패, 음식물취급 극히 주의
경고	51~85	기온 30~35°C인 날, 4~6시간내 부패, 조리시설 취급주의
주의	35~50	기온 25~30°C인 날, 6~11시간내 부패, 식중독발생 우려
관심	10~34	기온 20~25°C인 날, 식품 취급 주의

## ○ 기타 홍보 활동

- 식자재검수도감 및 식중독 안전지대만들기(CD) 배부 : 집단급식소 226개소
- 겨울철 노로바이러스 식중독 예방 리플렛 제작 배부 : 8,000매
- 1830 손씻기 홍보 리플렛 제작 배부 : 8,000매
- 남은음식 재사용 안하기 홍보 리플렛 제작 배부 : 8,000매
- 식중독 홍보 : 지역신문 3회, 홈페이지 게재 5회, 전광판 70회

## 6 향후 계획

### ○ 어린이집 종사자 식품안전 교육

- 기 간 : '09. 6월중
- 대 상 : 관내 어린이집 210개소(원장)
- 교육내용
  - 식중독 예방과 개인위생 관리
  - 안전하고 영양을 갖춘 급식 관리
  - 어린이식생활관리특별법 시행에 따른 어린이 지도사항

○ 중국 음식점 영업주 특별위생교육

- 기 간 : '09. 6월중
- 주 관 : 한국음식점중앙회 영등포구지회
- 인 원 : 중국음식점 종사자 311명
- 교육내용
  - 식중독 예방, 개인위생 관리, 남은 음식 재사용 안하기 등

○ 집단급식소 보존식 보관 냉동고 설치 지원

- 기 간 : '09. 6월중
- 지원 및 설치 현황 (단위 : 개소, 대)

구 분		계	학 교	어린이집	유치원	산업체 등
설치 대상		226	43	49	14	120
연도별 지원 현황	2008년	29		21	8	
	<b>2009년</b>	<b>43</b>	<b>11</b>	<b>24</b>	<b>5</b>	<b>3</b>
업소 자체 설치		154	32	4	1	117
설치 업소(설치율)		226(100%)	43(100%)	49(100%)	14(100%)	120(100%)

- 예 산 : 21,500천원(시비)

○ 집단급식소 손 소독기 설치 지원

- 기 간 : '09. 6월중
- 지원 및 설치 현황

구 분		계	학 교	어린이집	유치원	산업체 등
설치 대상		226	43	49	14	120
연도별 지원 현황	2007년	33	25			8
	2008년	16		11	5	
	<b>2009년</b>	<b>60</b>	<b>15</b>	<b>28</b>	<b>9</b>	<b>8</b>
업소 자체 설치		117	3	10		104
설치 업소(설치율)		226(100%)	43(100%)	49(100%)	14(100%)	120(100%)

- 예 산 : 20,000천원(시비)

○ 횃집 등 수족관 지도·점검

- 대 상 : 105개소(100㎡이상 활어 취급업소)
- 기 간 : '09. 6월초
- 내 용
  - 수족관 물에 사용이 허가되지 않은 약품 사용 여부
  - 수족관 차광막 설치여부 및 수족관 물의 적정 교환 여부 등