

제209회 구의회 제1차 정례회

2018. 9. 7. ~ 9. 20.

청림 영등포

2018년 주요업무 보고



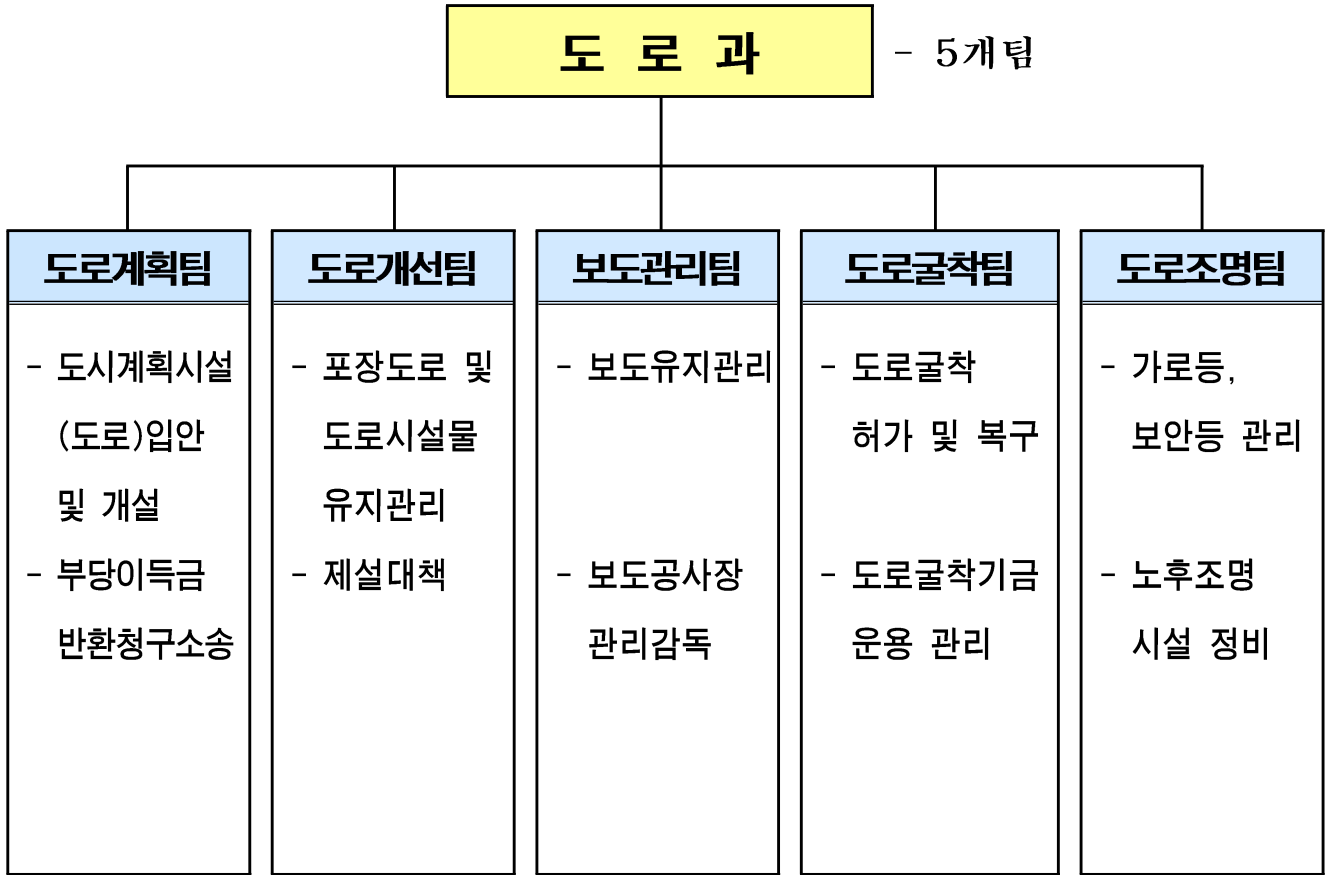
도 로 과

보고 순서

I . 일 반 현 황	· · · 1
II . 주요업무 추진실적	· · · 3
III . 중점사업 추진실적	· · · 14

I. 일반 현황

1 조직



2 인 력

구 분	계	일 반 직						관 리 운 영 직				별 정 직 · 임 기 제			
		4급	5급	6급	7급	8급	9급	6급	7급	8급	9급	6급	7급	8급	9급
정 원	33	-	1	4	12	9	4	-	3	-	-	-	-	-	-
현 원	33	-	1	9	14	6	3	-	-	-	-	-	-	-	-
과부족	-	-	-	5	2	△3	△1	-	△3	-	-	-	-	-	-

3

주요시설 및 장비

□ 도로현황: 주요간선도로(경인로 외 27개 노선)

연장 390.6km		도로율
시도 76.0km	구도 314.6km	23.4% (서울시: 22.42%)

□ 시설물 현황

계	교 량	고가차도	지하차도	지하보도	보도육교	입체교차로
52개소	20	6	12	1	8	5

□ 시설물 세부현황

교 량(20개소) - 시 관리	고가차도(6개소) - 시 관리
양화교, 신정교, 양평교, 서울교, 여의2교, 목동교, 오목교, 도림교, 구로1교, 염창교, 여의교, 구로교, 선유교, 셋강다리, 한강교량(6개소: 성산, 양화, 당산, 서강, 마포, 원효)	선유, 도림천, 영등포역, 보라매, 도림, 신길
지하차도(12개소) - 시 관리	지하보도(1개소) - 구 관리
국회 앞, 여의2교, 목동교 동측, 오목교 동측, 성산, 신정교 동측, 노들길(서울교남단), 신길, 서울교 접속 지하차도, 영등포, 대방, 여의교	여의초교 앞
보도육교(8 소) - 구 관리	입체교차로(5개소) - 시 관리
우신초교 앞, 문래, 양평1, 양평2, 영등포수원지 앞, 영등포역횡단, 도림, 선유교 기존	영등포R, 여의하류, 여의상류, 목동교동측IC, 염창IC

□ 조명시설

가 로 등 - 구 관리	보 안 등 - 구 관리
9,209등 (LED 1,574)	9,780등 (LED 2,036)

4

예산 현황

(단위: 천원)

단위사업명	예산액	집행액	집행율(%)
계	7,391,497	4,062,126	55
도로건설을 통한 기반시설 확충	871,974	364,988	42
안전하고 체계적인 도로 및 시설물 유지관리	2,640,056	1,530,653	58
건기편한 보도환경 조성	252,700	180,648	71
발고조안전 도정비 및 유류지관 설비 및 유류지관 설리	2,915,910	1,642,571	56
행정운영경비	710,857	343,266	48

II . 주요업무 추진실적

연번	사 업 명	쪽
①	도림동 286-11~187-39간 도로개설공사(2018) ..	5
②	포장도로정비 등 소파보수공사(연간단가)	7
③	도로시설물 설치 및 보수공사(연간단가)	7
④	2018/19 제설대책 추진	8
⑤	보도정비공사(연간단가)	9
⑥	사회적 약자를 위한 도시환경 개선공사(연간단가)	9
⑦	포장도로 굴착복구 공사(연간단가)	10
⑧	불량맨홀 정비공사(연간단가)	10
⑨	가로등시설물 정비공사(연간단가)	11
⑩	보안등 설치 개량 및 유지보수공사(연간단가)	11
⑪	LED도로조명 설치(개량) 공사	12

1 도림동 286-11~187-39간 도로개설공사(2018) 도로계획팀

철도변 이면도로 개설로 신도림역 이용자의 접근성 향상 및 지역발전을 도모하고 장기미집행 도시계획시설(도로)사업 추진으로 민원해소

□ 사업개요

- 위 치: 도림동 286-11~187-39
- 규 모: 도로개설 폭 6m, 연장 265m
- 사업기간: 2010년 ~ 2019년
- 총사업비: 4,903백만원(구비: 보상비3,750, 공사비1,103, 설계비 50)
- 연차별 투자계획

(단위: 백만원)

구 분	계	2010	2016	2017	2018	장래	비 고 (투입예산)
총사업비	4,903	350	1,000	1,080	590	1,883	3,020
설 계 비	50	50					50
보 상 비	3,750	300	1,000	910	240	1,300	2,450
공 사 비	1,103			170	350	583	520

□ 주요 추진실적

- **공사부분**
 - ┌ 공사위치: 도림동 187-107 ~ 200-36
 - └ 공사규모: 도로개설 폭 6m, 연장 115m
 - 사업기간: 2017. 1. ~ 2018. 10.
 - 공 사 비: 520백만원(구비, 2017년 170, 2018년 350)
 - 2017년 보상절차 및 거주자 주거이전 협의 지연에 따라 2018년 12월 말 준공 예정
- **보상부분**
 - ┌ 보상위치: 도림동 187-107 ~ 200-36
 - └ 보상규모: 토지 10필지(267㎡) 중 4필지(56㎡) 보상
 - 보상기간: 2018. 2. ~ 9.
 - 보 상 비: 240백만원
 - 전체 토지 10필지(267㎡) 중 잔여구간 6필지(211㎡)는 단계적 예산확보 후 보상시행

□ 향후계획

- '18. 9.: 2018년 추경예산(1,000백만원)확보 후 국유지 보상(기획재정부)
- '18.10.: 잔여구간(150m) 시행여부 검토
- '18.12.: 공사완료(준공)

□ 소요예산

(단위: 천원)

예산액	집행액	집행률(%)
590,000 (구비 590,000)	155,000 (구비 155,000)	26.27

□ 위치도



2 포장도로정비 등 소파보수공사(연간단가)

도로개선팀

주민 생활에 불편을 주는 노후 파손된 도로를 신속히 정비하여 안전사고 예방 및 쾌적한 도로환경 조성

□ 사업개요

- 규 모: 아스팔트 정비 220a, 콘크리트 정비 10a, 보도 정비 10a
- 사업기간: '18. 3. ~ 12.

□ 주요 추진실적 (공정률 90%)

- 아스팔트 정비 231a, 콘크리트 정비 4a, 보도 정비 13a

□ 향후계획 2018.12. 준공 예정

□ 소요예산

(단위: 천원)

예산액	집행액	집행률(%)
1,670,000 (구비 1,670,000)	1,089,769 (구비 1,089,769)	65

3 도로시설물 설치 및 보수공사(연간단가)

도로개선팀

도로시설물(부속물)의 신속한 보수로 이용 주민들의 안전사고 예방 및 도시 미관 증진

□ 사업개요

- 규 모: 블라드 정비 및 설치 280개, 안전펜스 설치 및 보수 310m, 과속방지턱 설치 및 보수 170m, 과속방지턱 도색 900㎡ 등
- 사업기간: '18. 2. ~ 12.

□ 주요 추진실적 (공정률 87%)

- 블라드 정비 및 설치 95개
- 안전펜스 등 설치 및 보수 215m
- 과속방지턱 설치 및 보수 75m
- 차선분리대 설치 401m 등

□ 향후계획 2018. 12. 준공 예정

□ 소요예산

(단위: 천원)

예산액	집행액	집행률(%)
500,000 (구비 500,000)	315,604 (구비 315,604)	63

겨울철 강설에 대비하여 제설대책본부를 운영하고 강설시 제설작업에 만전을 기함으로써 원활한 교통소통 및 주민 불편 사항을 최소화 하고자 함.

□ 제설대책본부 운영

- 기 간: 2018. 11. 15. ~ 2019. 3. 15.(4개월)
- 구 성: 13개반 72명
- 제설대상: 388.8km (간선도로 61.9km, 보조간선도로 및 이면도로 326.9km)
- 단계별 근무 기준

단계	평시	보강	1단계	2단계	3단계
내용	일상예보 강설확률 30% 미만 또는 기온 2°C 이상	강설예보 강설확률 30% 이상 또는 기온 2°C 미만	강설예보 적설량 1~5cm 미만 예보시	대설주의보 적설량 5cm 이상 예보 시	대설경보 적설량 10cm 이상 예보 시

- 최근 5년간 강설 현황: 평균 강설횟수는 11.8회, 강설량은 25.2cm
 ※ '17/18 제설추진(18.3.15.기준): 강설 14회, 적설 25.3cm ('16/17: 강설 8회, 적설 15.9cm)

□ 장비·자재 보유현황

제 설 장 비 (대)							제 설 자 재 (톤)			
소계	다목적 제설차	제설 삽날	염화칼슘 살포기			바브켓	소계	염화 칼슘	소금	친환경
			대형(15t)	중형(5t)	소형(1t)					
48	2	11	3	5	25	2	1,219	383	549	287

□ 향후계획 (2018. 10.~2019. 3.)

- 간선도로, 고가차도, 보도육교, 학교주변 제설함 설치: 354개소
- 자동액상살포장치 설치·운영
 - 고정식 자동액상살포장치(2개소): 신길지하차도, 도림고가차도
 - 이동식 자동액상살포장치(2개소): 신길자이APT 주변(3대), 도림동성당 주변(2대)
- 동주민센터 소형송풍기 운영: 제설 취약지점에 쌓인 눈을 소형송풍기 바람으로 제거
- 제설자재(염화칼슘, 소금 등) 및 자동식 소형살포기 구매 활용

□ 소요예산

(단위: 천원)

예 산 액	집 행 액	집행률(%)
200,000 (시 100,000, 구비 100,000)	-	-

5 보도정비 공사(연간단가)

보도관리팀

노후·파손·침하 등으로 인한 보행 불편 및 도시미관을 저해하는 보도블록을 적기에 보수·정비하여 주민 생활불편 최소화 및 안전사고 예방

□ 사업개요

- 규 모 : 보도블록 정비 37a
- 사업기간 : 2018. 1. ~ 12.

□ 주요 추진실적 (공정률: 89%)

- 보도블록 정비 33a (가마산로41길 7 등 43개소)

□ 향후계획

- 2018.12. : 공사 준공

□ 소요예산

(단위: 천원)

예산액	집행액	집행률(%)
412,000 (시 262,000 구비 150,000)	169,393	41

6 사회적 약자를 위한 도시환경 개선공사(연간단가)

보도관리팀

횡단보도 턱낮춤 개선공사 등을 통한 장애인, 노약자 등 보행약자의 보행 환경 개선

□ 사업개요

- 규 모 : 보도 턱낮춤 정비 110개소
- 사업기간 : 2018. 1. ~ 12.

□ 주요 추진실적 (공정률: 63%)

- 보도 턱낮춤 69개소(시흥대로, 선유로 등)

□ 향후계획

- 2018.12. : 공사 준공

□ 소요예산

(단위: 천원)

예산액	집행액	집행률(%)
274,000 (시 214,000 구비 60,000)	132,128	48

7 포장도로 굴착복구공사(연간단가)

도로굴착팀

굴착공사 후 신속하고 철저한 원상복구를 시행하고 잦은 굴착으로 누더기 된 불량 도로를 새롭게 단장하여 원활한 도로기능유지 및 주민불편 해소

□ 사업개요

- 규 모: 아스팔트 포장 180a, 콘크리트 포장 8a, 보도블록 포장 60a
- 기 간: '18. 1. ~ 12.

□ 주요 추진실적 (공정률: 80%)

- 아스팔트포장 108a, 보도블록 포장 91a (신길로108~신길로150-1외 12개소)

□ 소요예산

(단위: 천원)

예산액	집행액	집행률(%)
1,718,415 (도로굴착복구기금 1,718,415)	690,922 (도로굴착복구기금 690,922)	40.2

8 불량맨홀 정비공사(연간단가)

도로굴착팀

도로면과 맨홀 뚜껑면 단차로 차량통행 불편 및 소음을 유발하는 불량(요철)맨홀을 신속하게 정비하여 차도 평탄성 확보 및 안전사고 예방

□ 사업개요

- 규 모: 맨홀정비 300개소
- 기 간: '18. 1. ~ 12.

□ 주요 추진실적 (공정률 : 82%)

- 불량맨홀 정비: 대림로43길 20 외 246개소
하수도(144), 상수도(24), 도시가스(14), 전기(10), 통신(44), 한국지역난방공사(3)

□ 소요예산

(단위: 천원)

예산액	집행액	집행률(%)
250,000 (도로굴착복구기금 250, 000)	177,110 (도로굴착복구기금177,110)	70.8

9 가로등시설물 정비공사(연간단가)

도로조명팀

전기설비 기술기준 등에 부적합한 가로등 시설물과 사고주 정비 및
부점등 등 노후 가로등시설물에 대한 유지보수로 도로이용자 편의제공

□ 시설현황: 가로등 9,209등

(내구년한(15년) 경과 가로등: 3,259등 (전체 가로등의 35%))

□ 사업개요

- 규 모: 가로등정비 290등, 분전함 정비 4면, 기타 가로등시설물 정비 1식
- 사업기간: '18. 1. ~ 12.

□ 주요 추진실적 (공정률: 55%)

- 가로등기구 정비 117등, 가로등주 교체 5본, 보행등 설치 8등, 기타 절연보강 등 1식

□ 소요예산

(단위: 천원)

예산액	집행액	집행률(%)
187,000 (구비 187,000)	38,932 (구비 38,932)	21

10 보안등시설물 정비공사(연간단가)

도로조명팀

취약지역, 이면도로의 보안등 신설·개량 및 부점등에 대한 유지보수를
실시하여 도로 이용자의 야간 통행안전 확보

□ 시설현황: 18개동 9,780등

- ※ 빗공해 방지형 컷오프 등기구 2,036등, 확산형 등기구 7,744등

□ 사업개요

- 규 모: 보안등 설치·개량 60등, 고장등 보수 3,700개소, 기타 정비 1식
- 사업기간: '18. 1. ~12.

□ 주요 추진실적 (공정률: 50%)

- 보안등 설치 개량 34등, 고장 보안등 보수 1,694등, 기타 정비 1식

□ 소요예산

(단위: 천원)

예산액	집행액	집행률(%)
288,000 (구비 288,000)	137,431 (구비 137,431)	47.7

내구연한이 경과된 노후 가로등 및 보안등을 빔공해가 적고 광효율이 좋은 LED등기구로 개량하여, 야간 교통 환경 개선 및 이용편의 제공

□ 사업개요 및 추진실적 등

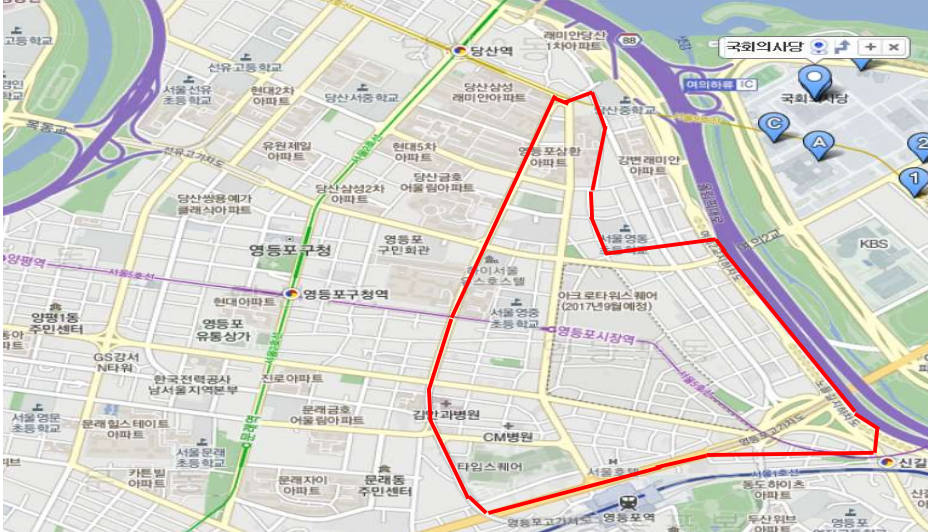
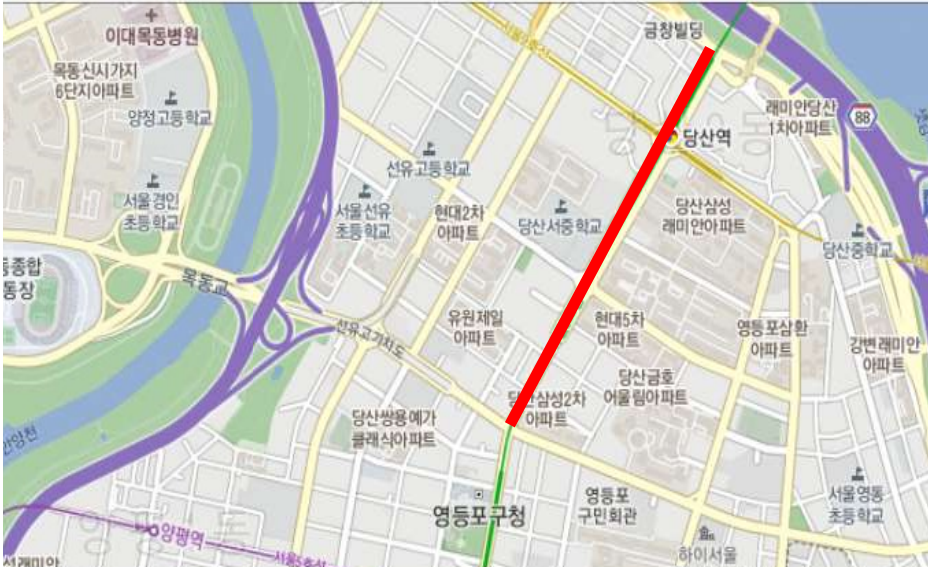

구분	위 치	규 모	사업기간	추진실적 및 계획	소요예산 (천원)
보안등	영등포동 일대	LED보안등 (50W) 100등	'18. 4. ~ '18. 10.	'18. 4.: 계약심사 '18. 4.: 공사발주 '18. 6.: 공사착공 '18. 10.: 공사준공	89,000 (시비 19,000 구비 70,000)
가로등	당산로 (노들로 ~ 국회대로)	LED가로등 112등 (100W이하)	'18. 4. ~ '18. 11.	'18. 4.: 계약심사 '18. 5.: 공사발주 '18. 6.: 공사착공 '18.11.: 공사준공	540,000 (시비 540,000)
	국제금융로2길 (의사당로 ~ 국제금융로)	LED가로등 17등 (125W이하)	'18. 4. ~ '18. 10.	'18. 5.: 계약심사 '18. 5.: 공사발주 '18. 6.: 공사착공 '18.10.: 공사준공	230,000 (구비 230,000)
합계		229등			859,000

□ 소요예산

(단위: 천원)

예산액	집행액	집행률(%)
859,000 (시 559,000 구비 300,000)	428,426 (시 227,098 구비 201,328)	50

□ 위 치 도

구분	위 치	위 치 도
보안등	영등포동 일대	
가로등	당산로 (노들로 ~국회대로)	
가로등	국제금융로2길 (의사당로 ~국제금융로)	

Ⅲ . 중점사업 추진실적

1 도림로 확장공사(2018)

도로계획팀

간선도로망 확장으로 신길 재정비촉진지구 활성화 및 지역 균형발전 도모와 장기미집행 도로사업 시행에 따른 주민 숙원사업 해소

□ 사업개요

- 위 치: 도림동 160-88(도림고가차도 남단)~신길동 421-16간(신길광장)
- 규 모: 도로확장 B=25→35m L=1,150m
 - ┌ 상행: 기확장 850m, 미확장 300m (신길14구역 100m에서 시행)
 - └ 하행: 기확장 1,043m, 미확장 107m
- 사업기간: 1997년 ~ 2019년 이후
- 총사업비: 50,350백만원(시비- 보상비 44,300, 공사비 5,900, 설계비150)
- 연차별 투자계획 (단위: 백만원)

구 분	총 사업비	기투자	2016	2017	2018	2019	비고
계	50,350	37,550	2,000	2,600	4,200	4,000	
보 상 비	44,300	33,100	1,400	2,200	4,200	3,400	
공 사 비	5,900	4,300	600	400	-	600	
설 계 비	150	150	-	-	-	-	

□ 주요 추진실적

○ 공사 부분

- 공사위치: 신길동 421-30 ~ 신길동 432-10(하행)
- 공사규모: 폭 30→35m, 연장 107m
- 사업기간: 2017. 9. ~ 2018. 11.
- 주요실적: 지장 건축물 철거완료 및 하수관 부설

○ 보상 부분

- 보상위치: 신길동 355-698 ~ 신길동 355-703(상행)
- 보상규모: 토지 8필지(371㎡), 연장 70m
- 보상기간: 2018. 2. ~ 2018. 12.
- 주요실적: 감정평가 완료 후 보상협의 진행 중

□ 향후계획

- '18. 10.: 상행구간(130m) 실시계획인가 및 보상시행
- '18. 12.: 하행 잔여구간 사업완료
- '19. 6.: 상행 잔여구간 공사착공(200m)

□ 소요예산

(단위: 천원)

예산액	집행액	집행률(%)
4,200,000 (시비 4,200,000)	624,000 (시비 624,000)	15

□ 위치도



영등포역을 횡단하는 기존 보도육교의 노후한 부분을 보수하고, 엘리베이터를 신설하여 시설의 내구성 증진 및 주민의 보행 편의 향상

□ 시설물 개요

- 위 치: 영등포동 618-6~647-4 ○ 준공일: 1974. 12.
- 규 모: 구체 폭 3.2m, 구체 연장 83.0m

□ 사업개요

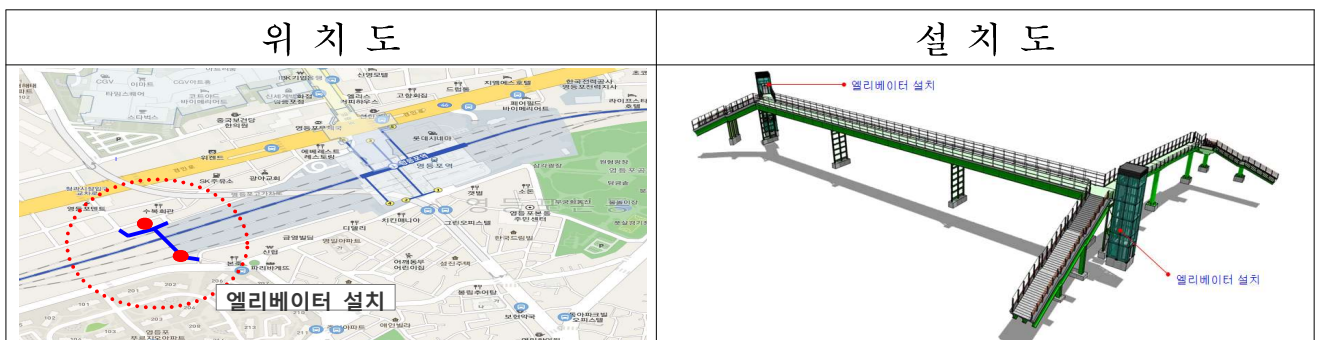
- 규 모
 - 기존육교 리모델링(육교 횡단부 보수)
 - 엘리베이터 2개소 설치(남·북측, 당초계획: 남측 1개소)
 - 나무식재 등 부대공 1식
- 사업기간: '18. 6. ~ 12.

□ 주요 추진실적 (공정률: 30%)

- '18. 6월: 공사 발주 및 착공
- '18. 7월: 관급자재 구매(엘리베이터 등)
- '18. 8월: 유관기관 협의(한국철도 시설공단, 한국철도공사)

□ 향후계획

- 2018.12. 준공 예정



□ 소요예산

(단위: 천원)

예산액	집행액	집행률(%)
1,000,000 (시비 1,000,000)	-	-

선유로 201 주변 기존 방음시설의 탈·변색, 노후로 인한 기능감소 시설을 교체하여 도로소음으로 인한 지역주민의 민원 해소 및 도시경관 향상에 기여

□ 사업개요

○ 규 모

- 방음벽 교체, H=6m → 8m, L=84m (서울시 도시디자인위원회 심의, 설치높이 6m로 조정)
- 보도정비 14a, 디자인형 울타리 정비 520m

○ 사업기간: '18. 6. ~ 12.

□ 주요 추진실적 (공정률: 80%)

- '18. 2월: 기술용역 타당성 심사 의뢰(區 → 市 기술심사담당관)
- '18. 2월 ~ 5월: 심사결과에 따른 실시설계 용역 발주 및 준공
- '18. 6월: 공사 발주 및 착공

□ 향후계획

○ 2018. 10. 준공 예정



□ 소요예산

(단위: 천원)

예 산 액	집 행 액	집행률(%)
400,000 (市 교부금 400,000)	51,560 (구비 51,560)	13

※ 실시설계용역비: 22,000, 공사비: 378,000