

2003. 主要業務報告

2003. 7.



保健指導課

報告順序

I. 一般現況

II. 2003 主要業務 推進實績

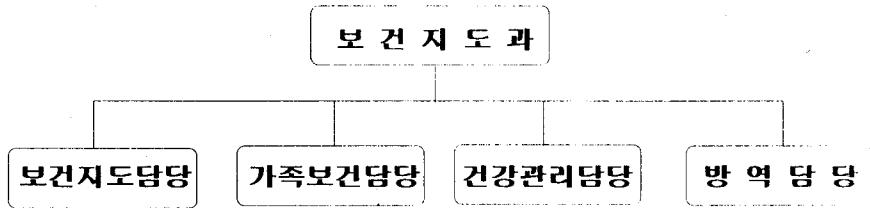
- 보건지도분야
- 가족보건분야
- 건강관리분야
- 방역분야

II. 2003 主要業務 推進計劃

- 보건지도분야
- 가족보건분야
- 건강관리분야
- 방역분야

1. 一 般 現 況

1. 기 구



2. 담당업무

- 보건지도담당
 - 모자보건(선도)사업에 관한 사항
 - 예방접종 관한 사항
 - 보건교육사업 및 영양개선사업에 관한 사항
- 가족보건담당
 - 방문보건사업 및 만성질환자 관리에 관한 사항
 - 정신보건사업 및 노인보건에 관한 사항
 - 가족계획사업에 관한 사항
- 건강관리담당
 - 만성전염병 예방관리에 관한 사항
 - 국민건강증진사업에 관한 사항
- 방역담당
 - 급성전염병 예방관리에 관한 사항
 - 방역소독에 관한 사항
 - 후천성면역결핍증 예방관리에 관한 사항

3. 인 력

구분	계		5급		6급		7급		8급		9급	
	정원	현원	정원	현원	정원	현원	정원	현원	정원	현원	정원	현원
계	24	27	1	1	4	4	12	17	7	2	0	3
행정직	3	2	1	1			1	1	1			
간호직	16	17			2	2	10	15	4			
보건직	3	4			2	2	1	1				1
기능직	2	4							2	2		2

Ⅱ . 2003 主要業務 推進實績

1. 모자보건사업

(2003. 6. 16현재)

구	분	목 표	실 적	진도(%)	
임산부관리	임 신 신 고	4,000명	1,588명	40	
	신 규 등 록	500명	302명	60	
	선천성대사이상검사	3,800명	1,268명	33	
	건 강 진 단	60명	30명	50	
영유아관리	신 규 등 록	2,500명	2,067명	82	
	건강진단(1차)	60명	30명	50	
선천성이상아 및 저체중아 추 구 관 리	저체중아 관 리	신규등록	130명	65명	50
		가정간호	300명	200명	66
		부모교육	1회	1회	100
	선천성 이상아 (장애아) 관 리	재활작업치료	400명	204명	51
		언어치료	300명	159명	53
		부모상담	700명	363명	52
		부모교육	2회	1회	50

2. 예방접종사업

(2003. 6. 16현재)

영유아예방 접종	엠 엠 알		4,500명	1,935명	43
	폴 리 오		6,500명	2,600명	40
	디 피 티		8,000명	3,600명	45
	B형 간염		2,700명	1,080명	40
일 반 예방접종	B형 간염	유료	2,150명	1,336명	62
		장티푸스	유료	50명	11명
		무료	1,067명	230명	21
	일본뇌염	무료	6,694명	3,834명	57
	인플루엔자	무료	11,473명	0명	시기 미 도래
	유행성출혈열	유료	100명	19명	19

3. 보건교육사업

(2003. 6. 16현재)

구 분		목 표	실 적	진도(%)	
보건교육	보육원 및 유아원아동 건강가꾸기	전염성질환예방교육	12회 50곳	8회 50곳	67
		유아원 안전 관련 교육	4회 100명	2회 50명	50
		유아원 아동 건강 검진	27곳 1,600명	27곳 1,607명	100
	편식교정 및 비만아동관리	편식 교 정	10회 200명	7회 167명	70
		비만아동 관리	12회 180명	7회 96명	58
기 타 보건교육	취학전 아동		20회 2,500명	11회 715명	55
	학 생		14회 500명	8회 247명	57
	직장근로자		8회 600명	9회 988명	112
	성 인		43회 4,000명	26회 1,639명	60
	노 인		10회 400명	3회 54명	30

4. 방문보건사업

(2003. 6. 16현재)

구 분		연간목표	실 적	진도율(%)
방문보건	방문간호	3,000세대	2,084세대	69
	방문진료	46회 460명	30회 289명	65
	순회진료	46회 690명	20회 302명	44

5. 정신보건사업

(2003. 6. 16현재)

구 분	목 표	실 적	진도율(%)
정신질환자 가정방문	40회 80명	63회 95명	157
주간돌봄센터 운영	40회 200명	44회 383명	110
신경정신과 무료상담	20회 20명	12회 12명	60

6. 만성질환자 관리사업

(2003. 6. 16현재)

구 분	목 표	실 적	진도율(%)
관절염 자조관리 교실 운영	36회 360명	15회 206명	57
이동목욕서비스	16회 64명	11회 44명	69
암 무료검진	4,577명	2,359명	52
희귀·난치성 질환자 의료비 지원	12회 600명	6회 418명	70
당뇨 고혈압 관리사업	500명	559명	111

7. 재활보건사업

(2003. 6. 16현재)

구 분	목 표	실 적	진도율(%)
방문재활간호	55회 110명	31회 33명	56
재활기구 나눔 은행	연 중	30명	-

8. 노인보건사업

(2003. 6. 16현재)

구 분	목 표	실 적	진도율(%)
재가 치매 방문간호	40회 80명	23회 38명	57
치매 예방 교육	4회	1회 60명	25
치매신고센터 운영	연 중	144명	-

9. 결핵관리사업

(2003. 6. 16현재)

구 분	목 표	실 적	진도율(%)
환자발견	균 양 성	83명	35명 42.2
	균 음 성	130명	56명 43.1
	요 관 찰	80명	59명 73.7
노숙자 및 주민검진	내소검진	5,400명	3,462명 64.1
	이동검진	3,650명	2,229명 61.1
BCG접종	1 학 년	150명	75명 50
	미 취 학	4,000명	1,862명 46.6

10. 성병관리사업

(2003. 6. 16현재)

구 분	목 표	실 적	진도율(%)
혈 청 검 사	1,380명	565명	40.9
STD 검 사	2,500명	1,181명	47.2
등 록 관 리	630명	350명	56

11. 국민건강증진사업

(2003. 6. 16현재)

구 분	목 표	실 적	진도율(%)
공중이용시설물점검	1,190건	682건	57.3
담배자동판매기점검	66건	37건	56.1

12. 방역소독

(2003. 6. 16현재)

구 분		대 상 지 역	실시 시기	목 표	실 적
분무소독	살균소독	저소득 밀집지역, 후생시설,취약지역	연 중	130만 m^2	638,000 m^2
	살충소독	“	3월~10월	140만 m^2	400,000 m^2
동력분무소독		유수지, 하천변	6월~9월	20만 m^2	100,000 m^2
연 막 소 독		관내 전지역	6월~9월	-	2회

13. AIDS감염자 관리현황

(2003. 6. 16현재)

계	감 염 유 형			기 타		
	이성접촉	동성접촉	미 상	결혼여부	성별	연령별
29명	17명	9명	3명	미혼 : 19명 기혼 : 10명	남 26명 여 3명	20대: 5명 30대: 15명 40대: 5명 50대: 2명 60대: 2명

II . 2003 主要業務 推進計劃

1. 모자보건사업

임산부, 신생아 및 영유아, 아동에 대한 건강관리 및 상담을 통해 질
적인 의료서비스를 제공하여 모자건강을 유지·증진시키고자 함.

임신부, 신생아 및 영유아관리

- 기 간 : 연중
- 대 상 : 관내 임신부, 신생아, 영유아
- 목 표 : 6,800명
- 내 용 : 산전관리, 건강진단, 영양제보급, 선천성대사이상검사

미숙아 및 선천성이상아 관리

- 기 간 : 연중
- 대 상 : 관내 출생아 중 2.5kg미만 저 체중아
- 목 표 : 130명/ 300명
- 내 용 : 가정방문을 통해 아기의 신체발육측정과 성장발달 상태를
파악 합병증 방지 및 저소득가정 의료비 지원

장애아 재활 프로그램

- 기 간 : 매주 토요일 09:30 ~ 13:00, 14:00 - 17:00
- 대 상 : 관내 0세~만6세까지의 장애아동, 장애아 부모
- 내 용
 - 장애아동에게는 작업 및 언어치료사의 도움을 받아 운동 및 전
반적인 발달촉진법, 구강기능 촉진법, 일상생활 동작 지도법을 시행
 - 각 가정에서의 지도 법을 부모에게 교육

저소득 소아 백혈병의료비 지원

- 대상자 : 15세이하 백혈병환자 1명(의료수급자 및 국민기초생활
보장법시행령제36조에 의한 차 상위계층)

소요예산 : 140,814천원(국비:49,715천원, 시비:31,950천원, 구비:59,149천원)

2. 예방접종 사업

표준예방접종지침에 의거 정기예방접종과 임시예방접종 대상자에게 적기에 적절한 접종을 실시해줌으로써 전염병 발생 방지로 구민의 건강을 유지·증진시키고자 함.

□ 정기 예방접종

- 기 간 : 연중
- 대 상 : 0세 ~ 미취학어린이
- 목 표 : 21,700명
- 내 용 : B,C,G, 소아마비, 디프티, B형간염, 엠엠알
- 소요예산 : 국·시비 보조(약품 배정)

□ 일반예방접종

- 기 간 : 연중
- 대 상 : 구민
- 목 표 : 21,500명(유료 2,200명, 무료 19,300명)
- 내 용 : B형 간염, 일본뇌염, 장티푸스, 독감, 유행성 출혈열
- 소요예산 : 65,620천원(국비6,087천원, 시비3,044천원, 구비56,489천원)

□ B형 간염 수직감염 예방접종

- 기 간 : 연중
- 대 상 : B형간염보균자 산모 및 출생아
- 목 표 : 200명
- 내 용 : 면역글로블린 및 B형간염 접종비, 항원·항체검사비 지급
- 소요예산 : 12,101천원(국비6,051천원,시비3,025천원,구비3,025)

3. 보건교육사업

지역주민에게 양질의 보건의료서비스를 제공하여 질병을 예방하고 개인
의 건강관리를 할 수 있는 능력을 길러주어 올바른 건강지식을 일상생
활에서 활용할 수 있도록 하여 긍정적인 사고로 건강하고 행복한 삶
을 이룰 수 있도록 하기 위함.

보육원 및 유아원 아동건강가꾸기

- 대 상 : 관내구립, 직장, 민간어린이집 50개소
- 내 용
 - 모니터요원의 신고로 메스컴 등을 이용하여 전염성질환 예보제
 - 유아원 교사대상으로 유아들의 사고 예방을 막기 위한 유아원 안전
관련에 대한 교육
 - 관내 병원 협조로 안과 의사, 보건소 의사, 간호사가 팀이 되어 건강
진단 및 교육 순회 실시
- 소요예산 : 8,100천원 (국비4,050천원, 시비2,025천원, 구비2,025천원)

편식교정 및 비만아동상담 지도

- 기 간 : 4월 ~ 8월까지 (일정별도지정)
- 대 상 : 관내 구립어린이(10개소), 초등학교 4~6학년 비만아
- 내 용
 - 영양소섭취 불균형 강의, 연극, 노래를 이용한 편식예방교육
 - 비만의 위험성, 기초식품과 칼로리 등에 대한 영양 교육
 - 주1회/12주과정 운동(매주 월~토요일)을 통해 편식 및 비만을
감소시키기 위한 날씬이교실 운영
- 소요예산 : 13,760천원 (국비6,880천원, 시비3,440천원, 구비3,440천원)

□ 기타 보건교육

- 기 간 : 연중
- 대 상 : 취학 전 아동, 학생, 성인, 근로자, 노인 등
- 내 용 : 어린이 성교육, 당뇨 및 고혈압 등 성인병교실, 모자건강 교실, 유방암 자가 검진 법, 어르신건강교실, 및 기타 건강 프로그램
- 장 소 : 보건소 보건교육실, 관내 어린이집, 노인교실, 구민회관 및 기타 교육 요청 시
- 방 법 : 외부 및 자체강사, 내부강의 및 출장 방문강의, 시범 실습병행
- 목 표

대 상 자	횟 수	인 원	비 고
취학전아동	20회	2,500명	성교육, 영양, 구강
학생(초,중,고)	14회	500명	영양,구강,금연,운동
직장근로자	8회	600명	교사교육(성,영양)
성 인	43회	4,000명	모자,당뇨,성인병,암
노 인	10회	400명	어르신건강교실
총 계	95회	8,000명	

- 소요예산 : 9,530천원

4. 방문보건 및 만성질환자 관리 사업

의료취약 대상자에게 포괄적인 보건·복지서비스를 제공함으로써 가족의 건강 문제 및 애로사항을 해결해 주며 자가관리 능력을 고취시켜 최적의 건강생활 유지.

- 방문간호 : 방문간호사 가정방문 후 체계적, 지속적인 간호 서비스제공
 - 대 상 : 기초생활수급자, 장애인(1·2급) 및 저소득주민 2,700세대
 - 목 표 : 1인 1일 5세대 년 3,000세대
- 방문·순회진료 : 진료 팀이 방문하여 투약 및 간호처치 등 무료실시
 - 대 상 : 거동불편환자 20명 및 노인정 등 23개소
 - 목 표 : 주 2회(화/방문진료, 목/순회진료) 각 46회
- 가정간호 서비스 제공 : 가정에서의 특수간호제공 및 의료비 지급
 - 대 상 : 외상 환자
 - 목 표 : 40회/200명
- 관절염자조관리교실 운영 : 운동요법, 통증관리 등 강의 및 수중운동
 - 대 상 : 관내 관절염 환자
 - 목 표 : 36회 360명
- 재활기구 나눔 은행
 - 대 상 : 관내 재활기구 대여 희망자
 - 보유현황 : 휠체어 외 20종 100개
- 당뇨·고혈압 관리사업 : 혈당 및 콜레스테롤 검사 및 혈압측정
 - 대 상 : 40세 이상 주민
 - 목 표 : 500명
- 암 조기검진사업 : 위암,유방암,자궁경부암,간암,전립선암 무료검진
 - 기 간 : 연중
 - 대 상 : 30세 이상 저소득 지역주민
- 희귀·난치성질환자 의료비(본인부담금)지원사업
 - 대 상 : 만성신부전증 투석환자 외 7종류
 - 목 표 : 12회 600명
- 소요예산 : 579,691천원(국비 272,387, 기금 15,703, 시비 138,743, 구비 152,858)

5. 정신보건 및 노인보건 사업

입원, 수용중심에서 재활중심 및 건강정보제공으로 전환하여 정신장애인과 치매환자 관리체계 확립 및 행복한 가정생활 보장.

- 등록환자 가정방문** : 질병정보제공 및 간호서비스 제공
 - 대 상 : 128명(보건소에 등록된 정신질환자 및 치매환자)
 - 목 표 : 주 2회(수, 금) 년 80회 160명

- 신경정신과 무료상담** : 지역정신보건자문의(2명) 상담
 - 대 상 : 관내 희망 지역주민
 - 목 표 : 격주 1회(화)

- 주간 돌봄센터 운영** : 정신장애인 사회복귀를 위한 프로그램 운영
 - 대 상 : 91명(보건소에 등록된 정신질환자)
 - 목 표 : 주 1회(금) 년 40회 200명

- 치매선고센터운영** : 환자보호기법 지도 및 요양시설이용에 관한 상담
 - 기 간 : 연중
 - 대 상 : 관내 지역주민

- 치매예방교육** : 치매의 조기발견 및 예방에 대한 교육
 - 대 상 : 관내 지역주민
 - 목 표 : 분기 1회/ 년 4회

- 소요예산** : 12,098천원

6. 만성전염병관리사업

만성전염병 질환자에 대한 치료 및 관리는 물론 위험계층에 대한 검진을 실시하여 감염자 조기발견으로 개인의 건강과 타인의 전파를 미연에 방지하기 위함

□ 결핵관리

- 기 간 : 연 중
- 목 표

주 민 검 진			B.C.G접종		환 자 발 건		
내소	이동검진	학생검진	미취학아동	초등학교1년	균양성	균음성	요관찰
5,400	250	3,400	4,000	150	83	130	80

○ 내 용

- B.C.G 접종, X-선 검진, 객담검사로 조기발견
- 등록관리, 추구관리, 환자가정방문 교육을 통한 지속적 관리 및 치료
- 노숙자에 대한 결핵 이동검진 : 년 4회 실시
- 학생 결핵 이동검진(고등학생 2학년) 실시

□ 성병관리

- 대 상 : 특수업태부, 유흥 접객원, 다방, 안마시술소 종사자
- 목 표 : 혈청검사 1,380명, STD검사 2,500명, 등록관리 630명
- 내 용
 - 무료 검진 및 치료
 - 정기검진 대상자 등록관리
 - 특수업태부 성병이동검진 : 40회

□ 피부질환 무료 검진

- 기 간 : 7월
- 목 표 : 1회/70명
- 내 용 : 일반피부과 환자의 검진 및 치료

□ 에이즈관리

- 감염자 현황 : 29명 (여3명, 남26명) - 이성접촉17, 동성접촉 9, 미상3
- 정기상담 실시 및 치료비 지원
- 예방관리를 위한 HIV항체검사 및 예방홍보 캠페인실시

□ 소요예산 : 10,350천원

7. 국민건강증진사업

만성질환자에게 투약이외에 영양 및 운동 등의 체계적인 프로그램을 운영하여 차별화된 관리로 생활습관개선을 유도하며, 구민에게 흡연의 폐해를 알리고 자신과 타인에게 건강에 해로운 행위를 규제하여 건강생활을 실천할 수 있는 여건을 만들며, 규제법령의 실효성을 확보함으로써 국민건강증진에 기여하고자 함.

□ 성인병관련 생활습관 개선 프로그램 운영

- 기 간 : 연중
- 대 상 : 고혈압, 당뇨, 고지혈증, 비만자중 만30세이상 ~ 65세미만 주민
- 내 용
 - 개인별 식습관 진단으로 문제점 파악하여 영양처방과 식사관리
 - 바람직한 식생활 개선으로 질병치료와 합병증 예방
 - 개인 기초체력 진단하에 개인별 특성에 맞는 운동처방과 지도
 - 스스로 자신에 맞는 운동을 지속적으로 할 수 있도록 추후관리

□ 금연관리사업

- 기 간 : 연중
- 대 상 : 유치원생 및 초·중·고등학교 학생, 지역주민
- 내 용
 - 금연건강주간 행사(캠페인 실시, 홍보를 위한 판넬 전시)
 - 비디오 테이프 및 판넬 대여
 - 금연교육 및 금연 침 시술

□ 공중이용시설물 관리사업

- 기 간 : 연중
- 대 상 : 공중이용시설 1,190개소, 담배자판기 66개소,
- 내 용
 - 금연·흡연구역지정 지도, 관리와 자발적인 법규준수 유도
 - 금연 스티커 및 홍보물 배부

- 소요예산 : 94,800천원(기금 56,400천원, 구비 38,400천원)

8. 급성전염병 관리체제 확립

전염병 발생 시 신속한 대응으로 원인분석과 확산을 방지하여 전염병으로부터 주민을 보호하기 위함.

□ 현 황

- 관리대상 전염병 : 57종
 - 제1군 전염병(6종) : 콜레라, 장티푸스, 세균성0질, 장출혈성대장균감염증 외 2종
 - 제2군 전염병 : 디프테리아 외 8종(예방접종 관리대상)
 - 제3군 전염병 : 말라리아 외 17종 (모니터링 및 예방 홍보)
 - 제4군 전염병 : 급성호흡기증후군 외 14종 (방역대책 긴급수립)
 - 지정 전염병 9종 : 유행여부조사, 감시

□ 추진내용

- 비상 방역 기동 반 편성운영
 - 기 간 : 연 중
 - 구 성 : 1개반 6명 (의사, 간호사, 검사요원, 위생원, 행정요원, 운전원)
 - 임 무 : 환자발생에 따른 조치 (역학조사, 환자 및 접촉자에 대한조치 등)
- 하절기 비상방역 근무
 - 기 간 : 2003. 5. 1 ~ 9. 30 (18:00 ~ 20:00)
 - 구 성 : 2인 1조
 - 임 무 : 근무시간 이후 전염병 발생 시 응소 체제 유지
- 질병 정보 모니터 망 지정 운영
 - 기 간 : 연 중
 - 구 성 : 24개소 (의료기관 16, 학교 3, 사회복지시설 3, 기타 2)
 - 임 무 : 전염병환자 보건소 신고, 인근주민 보건계몽 등
- 의료기관과의 협조체제 유지 : 전염병 환자(의사 환자) 진단 시 신고

□ 소요예산 : 1,600천원

9. 방역 소독업무

□ 사업개요

- 기 간 : 연 중
- 대 상 : 저소득층 밀집지역, 쓰레기처리장, 사회복지시설, 유수지, 하천변 등
- 소독주기 : 하절기 주1회, 동절기 2주 1회

□ 방역소독 계획

(단위: ha)

총 계	살균소독	살 총 소 독			비 고
		계	분무소독	유충구제	
290	130	160	140	20	

□ 하절기 방역소독

- 분무소독 강화
취약지역(환경불량지역, 쓰레기처리장, 유수지 등)에 대하여는 잔류효과가 있는 분무소독 중점추진(연중 실시)
- 연막소독 실시
 - 기 간 : 6월 ~ 10월
 - 소독주기 : 보건소 1일/2개동, 동 자율방역단 주1회
※ 보건소와 자율방역단 연계 실시
 - 광범위 지역, 공원주변지역, 숲(나무)이 많은 지역에 중점실시
- 주택가 및 일반도로지역 축소 실시
- 일본뇌염 경보 시, 말라리아 다발지역, 수해지역, 공원주변, 대형건물 지하 등 모기 다발생 지역에 한하여 국소적, 한시적 실시
- 연막 방역소독 축소 실시토록 자율방역단 지도

□ 동 자율방역단 운영

- 대 상 : 21개동 (동별 1개반, 여의도동 제외)
- 운 영 : 새마을지도자협의회, 통. 반장협의회 등 지역별 자생조직
- 소독대상 : 차량진입 불가지역, 쓰레기적치장, 하수구, 주택가 불결지역 등 동별 취약지역

□ 소요예산 : 132,480천 원

10. 신종 전염병(사스) 관리

□ 발생 현황

- 발생인원 : 30개국 8,458명(사망 807명)- WHO 6월 25일 기준
 - 한 국 : 3명(회복3명, 국내전파 없음)
 - 위험지역 입국자 증상 유·무 확인 : 3,682명
- 비상근무 강화
 - 기 간
 - 3. 17 ~ 6. 19 (평일 22:00, 토, 공휴일 20:00)
 - 6. 20 ~ 9. 30 (평일 20:00, 공휴일 16:00)
- 대 주민 예방 홍보
 - 구 홈페이지, 반상회보, 지역신문, 한강케이블TV
 - 홍보물 배포 : 2종 15,000부(동사무소, 여행사, 위험지역입국자 등)
 - 홍보협조의뢰 공한문 발송 : 7회275개소(병·의원, 소득업소, 숙박업소)