

제193회 구의회 임시회

2016. 2. 26. ~ 3. 7.

청림 영등포

# 2016년 주요업무 보고



어르신복지과

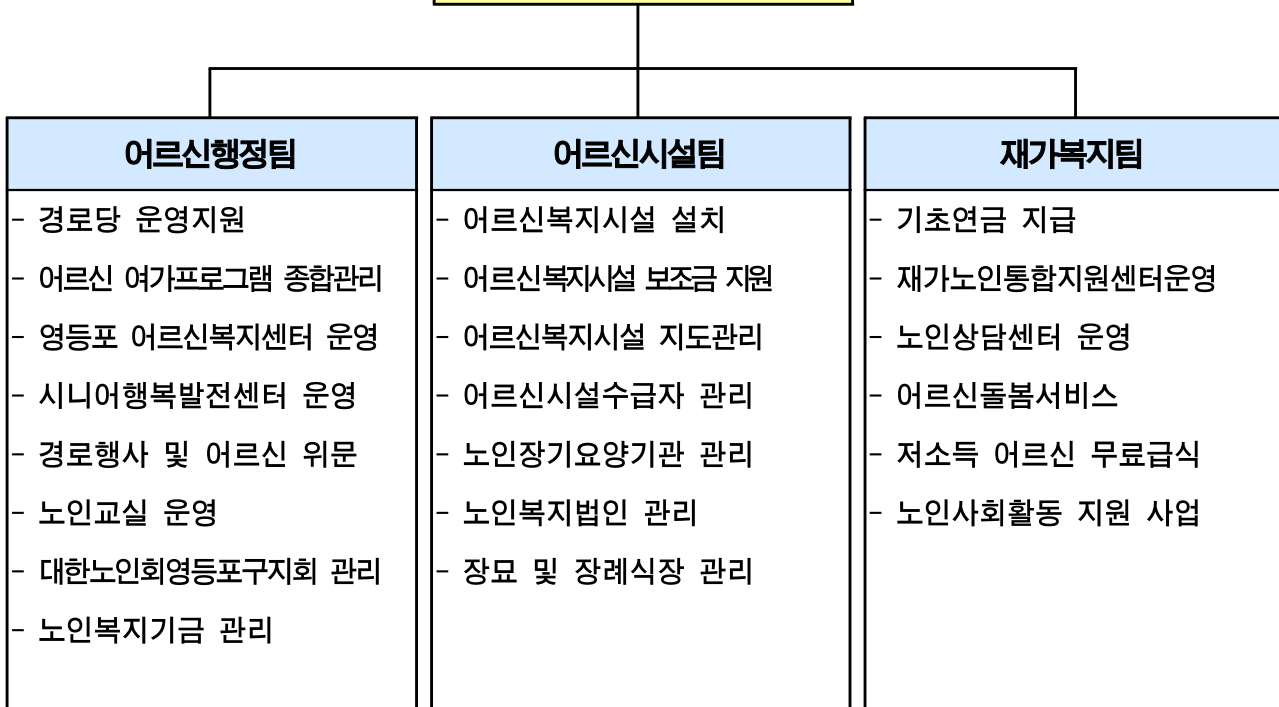
# 보 고 순 서

I . 일 반 현 황	•••• 1
II . 2016 주요업무 계획	•••• 3
III . 신규(주요) 투자사업	•••• 17

# 1. 일반 현황

## 1 조직

### 어르신복지과 - (3)개팀



## 2 인 력

구 분	계	일 반 직						관리운영직				별정직 · 임기제			
		4급	5급	6급	7급	8급	9급	6급	7급	8급	9급	6급	7급	8급	9급
정 원	14	-	1	5	5	3	-	-	-	-	-	-	-	-	-
현 원	15	-	-	5	6	3	1	-	-	-	-	-	-	-	-
과부족	1	-	△1	0	1	0	1	-	-	-	-	-	-	-	-

### 3

## 주요시설 및 장비

#### □ 시설물 현황

시설종류	시 설 명	세부종류	소 재 지
노인여가 복지시설	영등포노인종합복지관	노인복지관	도림로 482(문래동)
“	영등포어르신복지센터	노인복지관	도영로22길 36, 4~6층(영등포동)
“	시니어행복발전센터	노인복지관	디지털로 44(대림동) 보간소분소2층
“	여의도어르신복지센터	노인복지관	여의대방로 372(여의동)
“	영등포50플러스센터	노인복지관	여의대방로 372(여의동)
노인의료 복지시설	영등포실버케어센터	노인요양시설	가마산로 514(신길동)
“	영등포노인케어센터	노인요양시설	도림로 482(문래동)
재가노인 복지시설	영등포노인복지센터 병설영등포데이케어센터	주야간보호시설	선유서로34길 10(양평동)
“	영등포노인케어센터 병설엘리데이케어센터	주야간보호시설	도림로 482(문래동)
“	영등포실버케어센터 병설데이케어센터	주야간보호시설	가마산로 514(신길동)
“	영등포노인종합복지관 병설데이케어센터	주야간보호시설	도림로 482(문래동)
“	당산데이케어센터	주야간보호시설	국회대로28길 17(당산동)
“	여의도원광데이케어센터	주야간보호시설	여의대방로68길 15, 3층(여의도동)
“	영등포차매전문데이케어센터	주야간보호시설	당산로29길 9(당산동3가)

### 4

## 예 산 현 황

(단위 : 천원)

단위사업명	예 산 액	전년도 예산액	증(△)감
계	62,868,339	55,522,997	7,345,342
어르신여가복지 활성화	2,544,870	1,653,425	891,445
어르신복지시설 운영	1,689,708	2,552,647	△862,939
어르신생활안정 강화	58,483,939	50,960,501	7,523,438
인력운영비	22,362	0	22,362
기본경비	85,471	89,748	△4,277
보전지출	0	214,498	△214,498
노인복지기금	41,989	52,178	△10,189

## 2. 2016 주요업무 추진계획

연 번	사 업 명	쪽
①	어르신복지센터 운영 및 확충 .....	4
②	생산적 노후생활 설계를 위한 인생이모작 지원 .....	5
③	경로당 운영 활성화 .....	6
④	어르신 복지시설 운영 .....	7
⑤	어르신 복지시설 확충 .....	8
⑥	기초연금 지급 .....	10
⑦	어르신 일자리 사업 .....	11
⑧	영등포형 독거노인 지역공동체 “함께살이”사업 .....	12
⑨	영등포형 재가어르신 통합네트워크 운영 .....	13
⑩	영등포형 노인상담센터 운영 .....	14
⑪	노인돌봄서비스 운영 .....	15
⑫	저소득어르신 무료급식 사업 .....	16

급증하는 노인인구에 따른 고령화시대를 맞이하여 지역밀착형 어르신복지센터 운영 및 확충으로 노인들의 다양한 복지욕구에 대해 체계적이고 복합적으로 제공하여 안정적인 노후생활을 지원하고자 함

## □ 추진방향

- 권역별 지역밀착형 어르신복지센터 확충 추진
- 건강하고 활기찬 100세를 맞이할 수 있도록 여가생활 및 평생교육 제공

## □ 사업개요

- 기 간 : 1. 1. ~ 지속추진
- 추진방법
  - 법인 위탁 및 자체 운영 : 영등포어르신복지센터외 3개소
  - 기존 경로당 리모델링하여 어르신복지센터로 기능 전환 설치(신규) : 2개소

## □ 세부 추진계획

- 시설현황

구분	시설명	위치 및 규모	사업내용	비 고
법인위탁	영등포어르신 복지센터	도영로22길 36 638.13㎡(지상4~6층)	· 여가복지 시설 · 여가, 교육, 건강 프로그램 운영	기운영
법인위탁 (산7)	여의도어르신 복지센터	여의도동56-1 541.33㎡(지하2~지상4층)	· 여가복지 시설 · 여가, 교육, 건강 프로그램 운영	2016년 운영
자체운영	큰숲경로당	대림로7길 11-13 253.70㎡(지상1~3층)	· 여가복지 시설 · 여가, 교육, 건강 프로그램 운영	기운영
자체운영	대림3동경로당	대림로41길 12 120.14㎡(지하1~지상3층)	· 여가복지 시설 · 여가, 교육, 건강 프로그램 운영	기운영
신 규	모랫말경로당 (리모델링)	도영로 41 650.55㎡(지상1~4층)	· 여가 및 재가시설 (도림데이케어센터) 설치	2016년 운영
신 규	영길경로당 (리모델링)	영등포로 343-4 187.2㎡(지하1~지상2층)	· 여가시설 및 공동작업장 설치	2016년 운영

## □ 추진일정

- 여의도복지관 준공 및 개원 : '16. 4월
- 모랫말경로당 공사시행 및 준공 : '16. 2월 ~ 11월(개원 12월)
- 영길경로당 공사설계, 시행 및 준공 : '16. 3월 ~ 11월(개원 12월)

□ 소요예산: 총 683,225천원 - 시 29, 구비 71%

## 2 생산적 노후생활 설계를 위한 인생이모작 지원 **어르신행정팀**

50세~64세 장년층의 실질적인 욕구와 수요를 반영한 차별화된 교육, 프로그램 등 제공으로 제2의 인생설계 및 사회참여 확대를 지원하고자 함

### □ 추진방향

- 노후생활 설계를 위한 전직지원센터 설치·운영 추진
- 장년층의 제2의 인생설계를 위한 교육, 사회참여 지원 및 시니어행복 발전센터와 연계 운영으로 사업 효율성 증대

### □ 사업개요

- 사업개요
  - 기 간 : 1. 1. ~ 지속추진
  - 기관현황

시 설 명	위 치	용 도	개관일자
영등포50 플러스센터	여의도동 56-1 (1,188.87㎡, 지상 3,4층)	사무실, 창업지원실, 배움실, 전산교육실,강당,활동지원실 등	2016. 4월 개관
시니어행복 발전센터	디지털로 441 (231㎡, 2층)	프로그램실, 휴게실, 상담실 등	

### □ 세부 추진계획

- 이용대상 : 전직, 퇴직예정, 은퇴 후 인생설계 및 제2직업을 희망하는 장년층
- 사업내용
  - 여가/문화지원 : 교육·문화생활 등 강좌
  - 사회참여 지원 : 사회공헌, 재능나눔, 커뮤니티 활동
  - 인생재설계 지원(노후준비) : 직업교육, 전직, 재취업

### □ 추진일정

- 2016. 1월 ~ 3월 : 시설 인테리어 공사
- 2016. 4월 : 시설 개관 및 운영

### □ 소요예산: 총 992,700천원 - 시 35, 구비 65%

지역 내 어르신 여가시설인 경로당에 운영비 등 지원, 노후시설 정비 및 주민과 함께하는 다양한 프로그램을 제공하여 경로당의 원활한 운영과 어르신복지증진을 도모하고자 함

추진방향

- 경로당 시설 개·보수, 물품 교체, 운영비 지원을 통해 어르신 편의 증진
- 경로당 개방으로 공공건물 효율성 강화 및 양질의 맞춤형 프로그램 개발·운영

사업개요

- 기 간 : 1. 1. ~ 12. 31.
- 대 상 : 172개소(구립 43, 사립 129)

세부 추진계획

- 경로당 운영지원 : 운영비, 난방비, 냉방비, 양곡 지원
- 여가프로그램 활성화 : 경로당 어르신들에게 맞는 특화프로그램 운영 지원
- 경로당 시설관리 : 시설 개·보수, 노후 물품 교체, 인터넷 사용료 등
- 경로당 개방 : 지역주민 누구나 공간 및 프로그램 이용 가능한 장소로 활용

추진일정

- 운영비등 지원기준 및 일정

구 분	운 영 비	난 방 비	냉 방 비	양 곡	비고
지원대상	172개소	72개소	172개소	172개소	
지원기준	면적, 인원, 프로그램 참여율에 따라 차등 지원	면적에 따라 차등 지원	정액 지원	중식실시, 활성화 여부에 따른 지원	
지원일정	매월 10일경(12회)	1~3월, 11~12월(5회)	7월~9월(3회)	상· 하반기	
지원금액	구 립	월 300 ~ 530	월 260 ~ 360	월 50	총 6포대
	사 립	월 270 ~ 300	월 260 ~ 300	월 50	총 6포대

소요예산: 총 1,173,692천원 - 시 24, 구비 76%



어르신들에게 건전하고 유익한 여가활동 지원과 장기요양등급자를 위한 요양시설의 전문적, 체계적인 운영 및 관리로 어르신들의 삶의 질 향상에 기여코자 함.

#### □ 추진방향

- 여가시설 : 노인복지 향상을 위한 프로그램운영 및 참여활동 적극 지원
- 재가시설 : 요양시설 이용자들의 만족도 향상을 위한 시설 지도·점검 강화 및 시설이용자 인권보호 활동 강화

#### □ 사업개요

- 추진사항 : 시설운영 및 관리, 지도점검, 장기요양보험 급여지원 등
- 추진기간 : '16.1월~12월
- 관리대상 시설현황 : 116개소

(단위:개소/명)

구 분		시설수	이용인원	주요시설
계		116	3,719	
복지시설	여가복지	3	1,600/일	노인종합복지관(어르신복지센터,사니어행복발전센터)
	의료복지	23	434	노인요양시설, 노인요양공동생활가정
	재가복지	9	200	주야간보호시설(데이케어센터)
재가장기요양기관		81	1,485	재가장기요양시설(방문요양, 방문목욕등)

#### □ 세부 추진계획

- 시설 운영보조금, 기능보강비 등 예산지원 : 4회(분기별)
- 시설 안전 및 지도점검 실시 : 전체 시설 1회이상
- 인권보호활동 : 음부즈맨,모니터링,종사자 교육 등 : 2회 10개소 이상
- 국민건강보험공단과 합동 지도점검 실시 : 수시

#### □ 소요예산: 총 4,017,692천원 - 국 0.02, 시 60.05, 구비 39.93%

※ 국·시비 내역은 2015년도 기준임에 따라 변경 가능

노인인구와 노인성질환자 증가함에 따라 체계적이고 전문적인 노인 요양과 주·야간 보호 서비스를 제공하는 노인 의료·재가복지시설을 확충하여 건강하고 안정된 노후 생활을 지원하고자 함

### □ 추진방향

- 노인케어센터 수직증축에 따른 입소정원 확대 및 시설개선을 통해 시설 수요자 및 종사자 만족도 제고
- 노후 경로당 리모델링을 통해 의료·재가·여가복지 시설을 복합 설치함으로써 공공시설물 활용도 및 이용자 편의 강화

### □ 사업개요

- 현 황

연번	시설명	시설 구분	내용
1	구립영등포노인케어센터	의료복지	증축
2	도림동복합어르신복지센터	여가·재가복지	리모델링(신설)

### □ 세부추진계획

- 구립영등포노인케어센터 증축
  - 위 치 : 도림로 482 (문래동3가 76-2)
  - 기 간 : 2016. 1월 ~ 2017. 5월
  - 규 모 : 대지 1,337㎡, 건물 4,489.85㎡, 지하1층~지상5층(증축 후)
  - 내 용
    - 시설증축 : 4개층 1,437.50㎡, 정원조정 125명(당초 65명, 증원 60명)
    - 장비보강 : 전동침대, 물리치료장비 등 100종 1,489점
  - 추진 일정
    - 설계 용역 준공 : 2016. 3월
    - 공사 발주 및 준공 : 2016. 5월 ~ 2017. 5월
  - 소요예산 : 4,210,000천원 (국비 975,000, 시비 975,000, 구비 2,260,000)

○ 도림동 복합어르신복지센터 건립

- 위 치 : 도영로 41 (도림동 205-23외 2필지) / 구립모랫말 경로당
- 기 간 : 2016. 1월 ~ 10월
- 규 모 : 지상1층~5층 / 연면적 : 865.2 $m^2$ (증축 후)
- 내 용 : 증축 1개 층 214.65 $m^2$ , 입소정원 21명
- 시설용도 : 경로당, 소규모복지센터, 데이케어센터
- 추진일정
  - 구조안전 진단 및 설계 용역 : 2015. 7월 ~ 12월
  - 공사발주 및 준공 : 2016. 1월 ~ 10월
- 소요예산 : 2,023,986천원 (시비 2,000,000, 구비 23,986)

□ 소요예산: 총 6,233,986천원 - 국 16, 시 48, 구비 36%

자녀의 양육과 사회발전에 기여한 노인에게 기초연금을 지급하여 노후의 생활안정을 지원함과 아울러 노인복지서비스 증진을 도모하고자 함.

### □ 추진방향

- 어려운 노인의 안정적이고 행복한 노후생활을 위하여 선정가능 대상자 발굴 노력 및 수급을 제고
- 중점관리대상자 적극적 관리로 부정 수급 예방

### □ 사업개요

- 대상 : 만 65세 이상 소득하위 70% 선정기준액 이하인 자  
※ 단, 직역연금 수급자 및 그 배우자는 신청자격 없음.
- 선정기준액 : 노인단독 100만원 이하, 노인부부 160만원 이하
- 급여 수준 : 국민연금액(A급여)과 소득·재산정도에 따라 차등 지급
- 지급액 : 단독 수급 2~20만원, 부부 수급 4~32만원  
※ 기준연금액 '16.1~'16.3 : 202,600원, '16.4~'17.3: 통보 예정
- 지급 시기 : 신청월 이후 만65세 생일이 속한 달부터 매월 25일 지급

### □ 세부 추진계획

- 신규 대상자 및 재신청 대상자 신청안내
  - 만65세 도래자 및 탈락자 중 수급 가능성 있는 대상자 중점 발굴
- 기초연금 담당 교육 및 간담회 실시 : 반기별
- 국민연금공단과 긴밀한 협조체계 유지
  - 기초연금제도 홍보 및 중점관리 분야(거주불명등록자, 사실이혼 등) 실태 조사 업무에 적극적인 협조체계 유지
- 부당수급자 관리 철저 : 부당이득 환수금 차감상계 또는 전부 징수

□ 소요예산: 52,471,964천원 - 국 70, 시 15, 구비 15%

일하기를 희망하는 어르신에게 맞춤형 일자리를 공급하여 소득창출 및 사회 참여의 기회를 제공하고, 어르신들의 건강한 노후생활 보장 및 삶의 질 향상을 도모하고자 함

### □ 추진방향

- 지역사회 맞춤형 양질의 어르신일자리 개발 및 지원
- 지속적인 소득창출과 사회참여로 건강한 노후 생활 보장

### □ 사업개요

- 기 간 : 1. 1 ~ 12. 31(기간 중 9개월, 일부 사업 연중 실시)
- 참여대상 : 관내 만 65세 이상 기초연금수급자
  - 사업에 따라 예외적으로 60세 이상, 기초연금 미수급자도 참여 가능

### □ 세부 추진계획

- 사업규모 : 48개 사업단 2,300개(명),전담인력 17명
  - 공익활동(35개) : 노-노케어 (도시락 밀반찬 배달·안부확인) 등
  - 시장형(12개) : 꽃할매네 주먹밥, 폐현수막재활용, 초등학교급식사업 등
  - 인력파견형(1개) : 영등포시니어인력뱅크
- 사업내용
  - 모집 및 선발 : 2월 11일~모집완료시까지
  - 사업수행 : 3월 ~ 12월 (일부사업 연중 실시)
  - 근무조건 : 월 30시간이상, 활동비 월 20만원
  - 참여자보호 : 상해보험 가입
  - 활동관리 : 활동교육 (안전교육 포함 연10시간)
    - ※ 휴한기, 휴서기 활동시간 조정 가능

### □ 소요예산: 총 4,224,340천원 - 국 30, 시 34, 구비 36%

안전확인이 필요한 홀몸노인들을 위한 새로운 지원체계를 구축하기 위해 지역사회 자원과의 연계로 “밀알돌보미”를 육성하고, 돌보미에 의한 그룹 형성을 통해 스스로 돌보는 새로운 복지모델화를 추진함.

### □ 추진방향

- 특성화된 홀몸노인 전문봉사단으로서 체계적인 관리망 구축
- 지역사회 민간자원과의 연계를 통한 독거노인의 사회적 안전망 구축
- 자조모임 활성화를 위한 전문프로그램 개발

### □ 사업개요

- 수행주체 : 영등포노인종합복지관
- 돌봄지역 : 17개동 36개팀
- 사업대상
  - 밀알 : 사회적인 활동이 가능하고 건강한 60~70대 독거노인 220명
  - 수혜대상 : 지원이 필요한 독거노인 510명
- 사업내용
  - 밀알돌보미에 의한 정기방문, 안전확인, 친목도모 공동체 활동 실시
  - 일상생활의 가벼운 조력위주의 도움 및 즉시 지원체제 구축
  - 사회성과 상호작용 및 소속감 강화를 위한 팀 프로그램 실시

### □ 세부 추진계획

- 밀알 활동 지원을 위한 자조 프로그램 운영 - 월 4회
- 자원봉사활동 지원 - 정기방문, 안전확인, 친목도모 활동 실시
- 계절별 공동프로젝트 추진 - 대청소, 해충예방, 나들이, 겨울나기 등
- 마을공동체 형성을 위한 물품·재능 나눔가게 활성화

### □ 소요예산: 83,500천원 - 구비

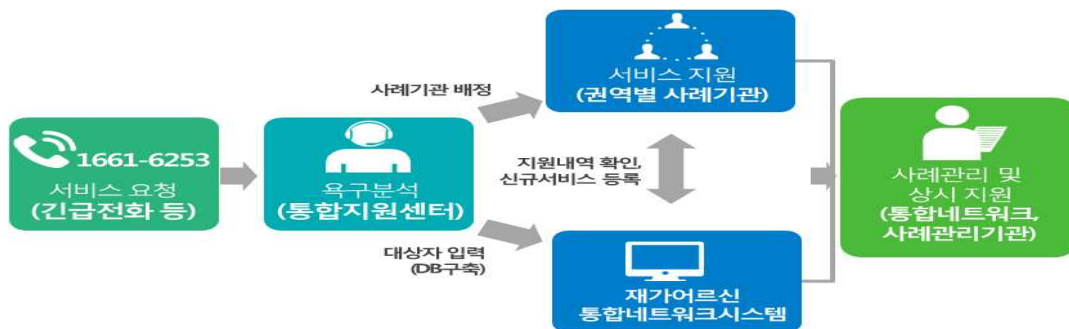
재가노인을 대상으로 개별 실태와 욕구에 맞는 서비스를 지원하고자 독거노인 중심의 One-Stop지원센터 사업을 저소득층 노인에 대한 재가서비스 지원관리로 확대하여 통합 관리함으로써 사업의 질과 효율성 증대를 도모함

### □ 추진방향

- 재가노인 통합서비스 관리체계 구축을 통한 이중수혜 차단 및 서비스 누락자 발굴로 수혜 대상 확대
- 인적·물적 자원 네트워크를 통해 수혜자 욕구에 맞는 맞춤형서비스 지원
- 재가노인의 다양한 욕구 및 위기 대응을 위한 긴급지원체계 구축
- 자원 공유 및 분배로 지역적 편차 없는 표준화된 서비스 제공

### □ 사업개요

- 총괄운영기관 : 영등포노인종합복지관
- 책임사례기관 : 영등포노인종합복지관, 영등포노인복지센터, 신길종합사회복지관, 영등포종합사회복지관
- 서비스 제공절차 및 내용



### □ 세부 추진계획

- 기관 책임지역 관리 강화 및 서비스 대상자 신규 발굴
- 위기·긴급 노인 <긴급전화> 운영 활성화 : 1661-6253
- 재가노인 위기·긴급사례 위원회 운영
- 효율적 사례관리를 위한 영등포재가노인통합시스템 활성화 및 정비
- 사각지대 해소를 위한 전문프로그램 운영

### □ 소요예산: 22,500천원 - 구비

고령화 사회를 맞아 노인들의 상대적 소외감, 우울증, 가족갈등 및 재산관리 등 노인세대에 특화된 문제들을 상담해 주고 문제해결을 지원함으로써 사회문제를 사전 예방하고 노후의 행복한 삶의 기반 조성을 지원하고자 함

### □ 추진방향

- 지역자원 연계를 통한 현장 밀착형 맞춤형 상담 서비스 제공
- 노인의 고독문제, 소외감, 상실감, 우울증 등 전문상담 제공
- 노인문제 예방으로 안전한 공동체 구현

### □ 사업개요

- 위 치 : 영등포로 42길 21-9, 3층
- 운영기관 : 학교법인 원광학원(2016.1.1. 위탁)
- 운영인력 : 센터장의 상담직원 2명, 상담전문 자원봉사자 200명
- 상담분야 : 노인상담사 방문상담, 노인의 고독, 재산관리 등 법률문제, 가족 갈등 문제 등
- 상담방법 : 방문, 전화, 단체상담 등

### □ 세부 추진계획

- 노인복지 문제해결을 위한 지역사회 자원 협력체계 구축
- 복지사각지대 발굴을 통한 1:1 맞춤형 상담 지원
  - 홀몸노인방문상담 : 노인상담사가 사각시대 홀몸노인을 찾아가 1:1 심리적 정서 지지 및 위기노인에 대해 지역자원 연계 지원
  - 집단 상담 : 우울증을 가진 어르신 및 쪽방 거주 어르신들을 대상으로 한 상담 프로그램 운영
  - 내방 및 전화상담, 우울증 예방교실 : 한국거래소 후원 특화 프로그램 진행
- 민간자원 발굴을 통한 전문프로그램 운영

### □ 소요예산: 95,000천원 - 구비



혼자 힘으로 일상생활을 영위하기 어려운 저소득 독거어르신에게 욕구에 따른 맞춤형 복지서비스를 제공하여 안전한 노후생활을 보장하고 사각지대 발생을 예방하고자 함

## □ 추진방향

- 독거노인 지원을 위한 보건·복지 서비스 연계체계 구축
- 구축된 연계체계 내에서 욕구에 따라 서비스 중복이나 누락 없이 효율적 서비스 제공

## □ 사업개요

- 사업기간 : 연중
- 추진내용 : 독거노인생활관리사 및 돌봄서비스 제공자가 독거노인에 대해 정기적인 안전확인 및 정서지원, 생활교육(기본), 방문서비스, 주간보호서비스 등(종합) 제공

## □ 세부 추진계획

- 노인돌봄기본서비스
  - 대상 : 만65세 이상 요양서비스 불필요 독거어르신 중 현황조사를 통해 소득, 건강, 사회적관계 등을 평가해 대상자 선정
  - 내용 : 주2회 전화, 주1회 방문 등 주기적 안전확인, 생활교육, 서비스 연계 등 예방 서비스제공
  - 이용자 부담 : 무료(공급자 지원방식)
  - 수행기관 : 영등포노인종합복지관
  - 수행인력 : 서비스관리자 2명 및 독거노인생활관리사 38명
- 노인돌봄종합서비스
  - 대상 : 만65세이상 장기요양보험 등급외 A,B의 노인(전국 가구 평균소득 150%이하인 자), 장애1~3급 독거노인(차상위)
  - 내용 : 가사·간병서비스, 기능회복, 급식 및 목욕, 송영서비스(차량지원)
  - 제공기관 : 영등포노인복지센터 외 5개소(가가호호돌봄센터, 굿피플복지센터, 가정방문요양센터, 감사하는 사람들, 우리집데이케어센터)
  - 이용자 부담 : 무료~64,000원(바우처 방식)

□ 소요예산: 607,640천원 - 국 50, 시 25, 구비 25%

가정형편이 어렵거나 부득이한 사정으로 식사를 거를 우려가 있는 어르신에게 무료로 식사를 제공하여 기본적 생계를 보장하고, 복지사각지대를 해소하고자 함

### □ 추진방향

- 독거노인 지원을 위한 보전·복지 서비스 연계체계 구축
- 저소득 어르신 중 결식 우려가 있는 어르신에게 무료로 식사를 제공하여 노인 건강증진 기여

### □ 사업개요

- 사업기간 : 연중
- 추진내용 : 결식 우려가 있는 저소득 어르신에게 무료 식사 제공
- 추진분야
  - 경로식당 : 만60세이상 결식우려 저소득 어르신
  - 식사 및 밑반찬 배달 : 만65세이상 결식우려 거동불편 저소득 어르신

### □ 세부 추진계획

- 수행기관 : 총 8개소
  - 영등포노인종합복지관, 영등포노인복지센터, 영등포종합사회복지관, 신길종합사회복지관, 대길사회복지재단, 흰돌교회, 도림교회, 남서울교회
- 지원기준
  - 경로식당 : 1식 3,000원, 주6회/ 특식비 1식 4,000원(연7회)
  - 식사배달 : 1식 3,000원, 365일/ 특식비 1식 4,000원(연7회)
  - 밑반찬 배달 : 1식 3,600원, 주2회/ 특식비 1식 4,000원(연7회)
- 지원대상 : 총 948명
  - 경로식당 520명, 도시락배달 214명, 밑반찬 214명

### □ 소요예산: 889,672천원 - 시 93, 구비 7%

### 3. 신규·주요투자 사업

연 번	사 업 명	쪽
-----	-------	---

- ① 어르신복지센터 확충(구립영길경로당 리모델링) ..... 18
- ② 여의도복지관 개원 및 운영 ..... 19

기존 구립경로당 리모델링 및 공간 재구성으로 지역밀착형 어르신복지센터로 전환하여 어르신 일자리 확대 운영 및 다양한 여가 복지 프로그램 제공으로 생산적인 노후 설계 및 삶의 질 향상에 기여하고자 함

## □ 추진방향

- 노후방치된 구립 경로당 건물을 리모델링 및 공간 재배치를 통하여 누구나 이용 가능한 유효 공간으로 조성, 경로당 개방 및 활성화 기여
- 일자리 사업장, 카페, 전시 체험장, 여가시설 운영으로 지역주민들에게 일거리, 볼거리, 놀거리 등 다양한 복지 서비스 제공

## □ 사업개요

- 기간 : 2016. 3월 ~ 11월
- 대상 : 영등포로 343-4(신길1동 54-8) 구립영길경로당
- 규모 : 연면적 187.2 $m^2$ (지하 1층 ~ 지상 2층)
  - 지하 57.6 $m^2$ , 1층 57.6 $m^2$ , 2층 57.6 $m^2$ , 옥탑 14.4 $m^2$

## □ 세부 추진계획

- 공간구성 및 운영내용
  - 지하1층 : 어르신일자리 사업장(시장형 : 폐현수막)
    - 폐현수막을 재활용하여 판매하는 어르신일자리 사업장 확대 운영
  - 1층 : 카페, 재활용품 전시·체험장
    - 지역주민 모임, 동아리, 커뮤니티공간으로 활용
    - 재활용 작품 전시 및 판매, 아동·청소년 자원 재활용 체험장 운영
  - 2층 : 경로당
    - 지역주민과 소통하고 건강한 노후생활을 지원하는 다양한 프로그램 운영

## □ 추진일정

- 어르신복지센터 설치 기본계획 수립 : 2016. 3월
- 경로당 리모델링 설계 및 공사 : 2016. 4월 ~ 11월
- 시설 개소 및 프로그램 운영 : 2016. 12월 ~

## □ 소요예산 : 총 200,000천원 - 시비

어린이집, 인생이모작지원센터, 어르신복지센터로 구성된 복합복지시설 여의도복지센터의 공사완료에 따라, 수요자 중심의 프로그램제공 및 효율적인 운영으로 향상된 복지서비스 체계 구축

### □ 추진방향

- 어린이부터 어르신까지 다양한 세대가 함께 사용하는 복합복지시설의 체계적이고 전문적인 시설운영으로 대표 복지시설로의 위상정립

### □ 사업개요

- 위 치 : 여의도동 56-1(자매근린공원 옆)
- 공사기간 : 2012. 3월 ~ 2015. 12월
- 규 모 : 대지 1,159㎡/건물3,730.41㎡/지하2층~지상4층
- 시설용도 : 어린이집, 소규모노인복지센터, 인생이모작지원센터 등
- 운영법인 : 학교법인 원광학원(대표 신순철)

### □ 세부 추진계획

- 공사준공 검사 후 복도, 북카페, 다용도실 등 인테리어 공사 실시
- 각 공간별 사무기기, 교육 기자재, 집기 등 배치
- 운영직원 채용 및 운영프로그램 개발 등 시설운영 준비
- 시설 개원전 지역주민 및 관계자 등의 시설 라운딩 실시(의견 수렴 등)

### □ 추진일정

- 시설공사 준공 및 준공검사 : '15.12월~'16.1월
- 운영법인과 시설배치 및 운영 프로그램 등 검토 : '15.10월 ~ 12월
- 실내 인테리어 공사 추진 (복도 허브공간 조성 등) : '16.1월~3월
- 시설안내 사인물 제작, 집기·교육 기자재 등 배치 : '16.1월~3월
- 시설개관 전 지역주민 설명회 및 시설라운딩 실시 : '16.3월~4월
- 시설개관 : '16.4월(예정) ※ 어린이집은 교육주기에 따라 3월 개원

### □ 소요예산 : 총 300,000천원 - 구비