

제214회 구의회 제1차 정례회

2019. 6. 12. ~ 6. 25.



2019년 주요업무 보고



위 생 과

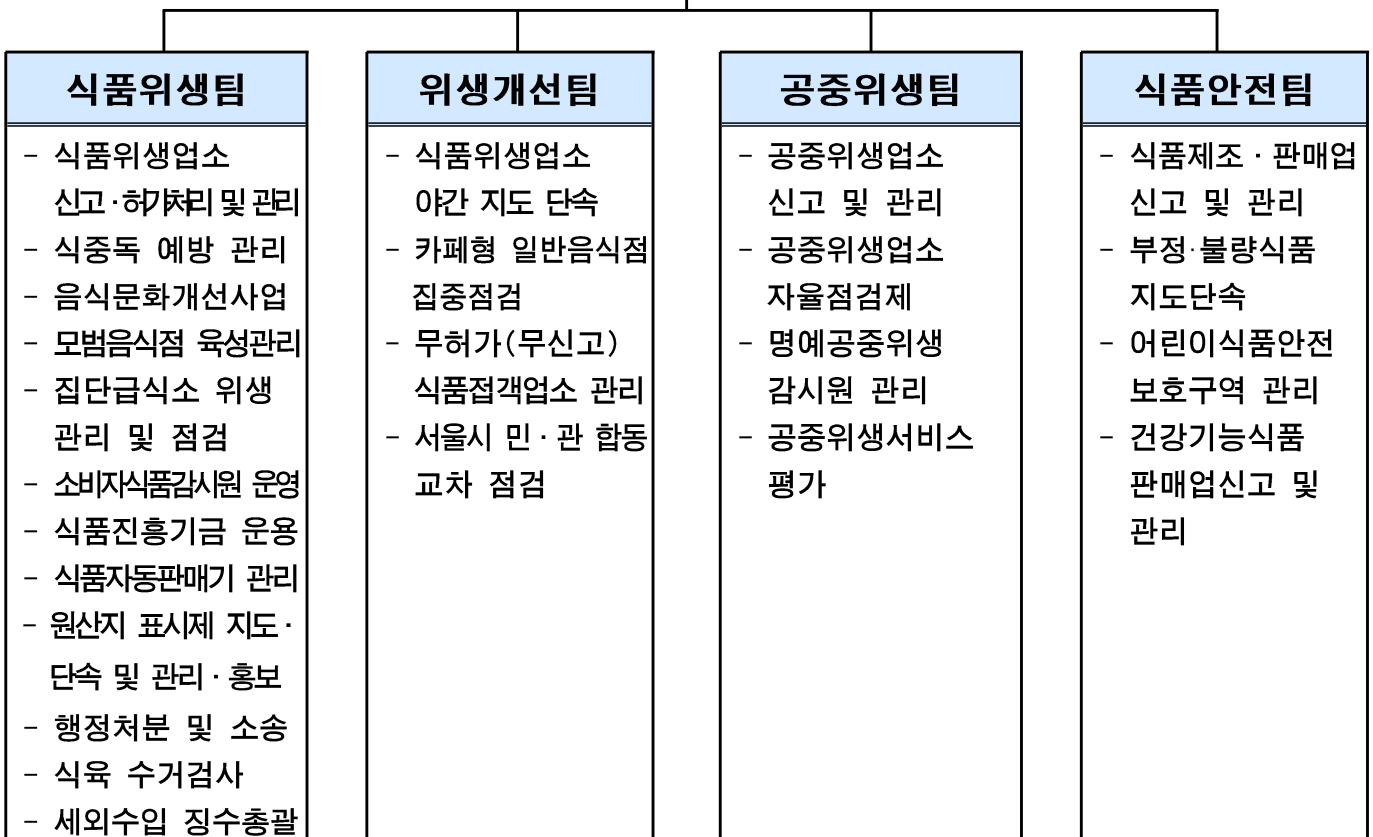
보고 순서

I . 일반 현황	· · · 1
II . 주요업무 추진실적	· · · 3
III . 중점사업 추진실적	· · · 13

1. 일반현황

1 조 직

위 생 과 - (4개팀)



2 인 력

구 분	계	일 반 직						관 리 운 영 직				별 정 직 · 임 기 제			
		4급	5급	6급	7급	8급	9급	6급	7급	8급	9급	6급	7급	8급	9급
정 원	22		1	4	6	6	5								
현 원	20		1	8	4	5	1	1							
과부족	△2		-	4	△2	△1	△4	1							

3 주요시설 및 장비

구분	명칭	현황	비고
장비 (4종 35대)	차량	1대(볼트,한국GM)	식품안전팀
	갤럭시노트	9대	
	손씻기 뷰박스	18대	식품위생팀
	ATP 측정기	7대	

4 예산현황

(단위: 천원, %)

단위사업명		예산액	집행액	집행률
계		1,464,907	1,081,674	74
일반 회계	소계	207,546	93,110	44
	안전한 식품위생환경조성	23,160	16,275	70
	식품접객업소의 위생관리	3,960	1,750	44
	공중위생서비스 수준향상	17,600	9,300	52
	식품안전관리 강화	24,680	11,636	47
	음식점원산지표시제 지도	5,868	2,299	39
	기본경비	132,278	51,850	39
기금	소계	1,257,361	988,564	78
	식품진흥기금 운영	343,240	74,443	22
	보전지출	914,121	914,121	100

II. 주요업무 추진실적

연번	사 업 명	쪽
①	시기별 시설별 식중독 사전차단 사업	4
②	건강한 식습관 보급 및 선진 음식문화 정착	5
③	구민의 알 권리 충족을 위한 음식점 원산지, 위생지도서비스	6
④	식품자동판매기 지도·관리	7
⑤	식품접객업소 위생수준 개선	8
⑥	공중위생업소 만족도 향상을 위한 서비스 개선	9
⑦	구민건강을 위한 공중위생업소 수거·검사	10
⑧	불량식품근절을 위한 제조·유통단계 안전관리 강화 ...	11
⑨	학교 주변 등 어린이 식생활 안전관리 강화	12

식중독 발생 현황 등 데이터를 분석하여 식중독 발생 취약 시기별, 시설별 민·관 협업을 통한 사전점검(컨설팅) 및 홍보(교육) 등을 실시하여 사전차단·예방 사업에 중점을 두어 식중독 Zero! 건강도시 영등포를 구현하고자 함

□ 사업개요

- 기 간: 연중
- 대 상: 총 1,500개소(집단급식소 및 50인 미만 어린이급식소 등 식중독 취약업소)
- 주요추진사항
 - 집중관리시설(집단급식소)위생관리 지도·점검
 - 계절별 다소비 식품 취급업소 지도점검 및 수거검사
 - 위생취약업소(휴게음식점) 식중독 예방 컨설팅 프로젝트
 - 50인 미만 어린이급식소 위생관리 컨설팅

□ 주요 추진실적

구 분		목 표	실 적	진도(%)	비 고
집중관리시설(집단급식소) 위생관리 지도점검		2회	1회	50	
계절별 다소비 식품취급업소 지도점검		200개소	50개소	25	8~9월 집중실시
위생취약업소(휴게음식점) 식중독예방 컨설팅		800개소	24개소	3	6~9월 집중실시
50인 미만 어린이급식소 식중독예방 컨설팅		2회	1회	50	
식중독 예방 교육	식중독 예방 교육	9회	1회	11	6월(6회), 10월11월
	1830 손씻기 교육	85회	40회	47	
식중독 예방 홍보	홍보관 운영	10회	2회	20	6월(6회), 10월11월
	캠페인 실시	2회	하반기	-	6월 11월
	식중독지수 문자전송	경고이상			경고이상 예방없음

□ 향후계획

- 집중관리시설(집단급식소) 지도점검 실시: 10월
- 계절별 다소비 식품 취급업소 지도점검: 150개소(8~9월, 12월)
- 위생취약업소(휴게음식점) 식중독 컨설팅: 776개소(6~9월 집중실시)
- 50인 미만 어린이급식소 식중독 컨설팅: 10월
- 식중독 예방 교육: 6월(6회-소규모 복지시설 1, 기존영업자 5), 10월, 11월
- 식중독 예방 홍보관 및 캠페인: 6월(6회), 10월, 11월

□ 소요예산

(단위: 천원, %)

예산액	집행액	집행률
42,380 (구기금 42,380)	18,494 (구기금 18,494)	44

나트륨 섭취 줄이기 환경 조성을 통해 만성 질환 예방 등 건강한 식생활 실천에 기여하고, 음식점 위생등급제 정착 및 위생수준 향상을 통해 누구나 믿고 찾을 수 있는 외식문화를 구축하고자 함.

□ 사업개요

- 기 간: 연중
- 대 상: 관내 식품접객업소 및 구민
- 주요추진사항
 - 나트륨 섭취 줄이기 환경 조성을 위한 저염 참여업소 관리
 - 모범음식점 지정·관리
 - 일반음식점 위생등급제 컨설팅 및 참여 유도
 - 음식문화개선 사업 홍보관 운영

□ 주요 추진실적

구	분	목 표	실 적	진도(%)	비 고
저염참여업소 관리		200개소	200개소	100	
모범음식점 지정·관리		120개소	-	-	11월
위생등급평가 컨설팅 실시		100개소	100개소	100	
음식문화개선 사업 홍보관 운영		10회	2회	20	6월(6회) 10월, 11월

□ 향후계획

- 저염참여업소 관리 및 염도 모니터링: 6. ~ 8월
- 모범음식점 지정·관리: 11월
- 음식문화개선 사업 홍보관 운영 실시: 6월(6회), 10월, 11월

□ 소요예산

(단위: 천원, %)

예산액	집행액	집행률
14,000 (구기금 14,000)	4,170 (구기금 4,170)	30

3 | 구민의 알 권리 충족을 위한 음식점 원산지, 위생지도서비스 식품위생팀

수입 농수축산물의 증가에 따른 올바른 원산지 정보 제공과 영업주의 적극동참을 유도할 수 있도록 원산지 표시제의 지도점검 및 홍보를 강화하여 안전한 외식문화 환경을 조성하고자 함.

□ 사업개요

- 음식점 원산지 표시제 관리 및 지도·점검
- 쇠고기 한우 수거 및 유전자 검사
- 음식점 원산지 표시제 정착을 위한 홍보 전개

□ 주요 추진실적

구	분	목 표	실 적	진도(%)	비 고
음식점 원산지 표시제 관리 및 지도·점검		1,864개소	816개소	44	
쇠고기 한우 수거 및 유전자 검사		54건	30건	55	
음식점 원산지 표시제 정착을 위한 홍보관 운영		8회	2회	25	6월(6회),10월

□ 향후계획

- 음식점 원산지표시제 관리 및 지도·점검 지속 실시
- 쇠고기 한우 수거 및 유전자 검사: 9월, 11월
- 음식점 원산지 표시제 홍보관 운영: 6월(6회), 10월

□ 소요예산

(단위: 천원, %)

예산액	집행액	집행률
19,600 (구비 3,000, 구기금16,600)	9,070 (구비 1,300, 구기금 7,770)	46

길거리 등에서 누구나 쉽게 이용할 수 있는 관내 식품자동판매기에 대한 위생점검을 통해 이용객의 신뢰 회복과 영등포의 청결이미지 제고에 기여 하고자 함.

□ 사업개요

○ 2019년 자동판매기 위생점검

- 기 간: 연 2회(4월, 10월)
- 대 상: 270개소 480대

단위	계	당산동	대림동	도림동	문래동	신길동	양평동	여의도동	영등포
개소	270개소	39	29	12	12	44	40	43	51
대	480대	50	30	14	20	66	59	108	133

- 점검인원: 소비자식품위생감시원 2인 1조 6개반(연인원 60명)

- 점검내용

- 영업신고 및 옥외 자판기 차양시설 설치 여부, 자판기 내부 청결 상태
- 유통기한 경과제품 보관 및 사용 여부

□ 주요 추진실적

구	분	목 표	실 적	진도(%)	비 고
식품자동판매기 위생점검		2회	1회	50	

□ 향후계획

○ 하반기 정기점검 실시: 10월~11월

□ 소요예산

(단위: 천원, %)

예 산 액	집 행 액	집행률
10,000 (구기금 10,000)	3,000 (구기금 3,000)	30

식품접객업소의 준수사항 등 위반 및 각종 주민불편사항에 대하여 계절별·테마별 위생지도·점검을 특성화하고, 민·관 합동 점검을 실시하여 위생질서 확립에 만전을 기하고자 함

□ 사업개요

- 기 간: 연중
- 대 상: 식품접객업소 8,761개소

계	일반음식점	유흥주점	단란주점	휴게음식점	제과점	위탁급식영업
8,761	6,258	163	238	1,834	157	111

○ 주요추진사항

- 위생관리 실태 점검 및 민원 유발 등 문제업소 집중점검 실시
- 카페형 일반음식점 단속 강화
- 민·관 합동점검으로 청렴한 투명행정 구현
- 계절별, 사회적 이슈 등을 반영한 테마별 기획점검 실시

□ 주요 추진실적

구	분	목 표	실 적	진도(%)
주류전문취급업소	지도·점검	78회	36회	46
무허가(무신고)식품접객업소	단속	24회	10회	42
카페형 일반음식점	심야 단속	100회	41회	41
서울시 교차 민·관 동	단속	6회	2회	40
계절·테마별	기획지도·점검	12회	5회	60

□ 향후계획

- 불법행위 유발업소 및 청소년 유해업소 야간점검 지속 실시
- 카페형 일반음식점 집중 단속
- 자치구 교차 민·관 합동 지도점검 추진
- 계절·테마별 자체특별 기획점검

□ 소요예산

(단위: 천원, %)

예산액	집행액	집행률
8,000 (구기금 8,000)	3,400 (구기금 3,400)	42

공중위생서비스의 품질경쟁력 향상 및 영업주가 책임감을 갖고 자율적인 위생점검을 생활화하여 공중위생업소에 대한 국민들의 만족도를 높이고자 함.

□ 추진방향

- 영업주의 자율적인 위생점검 생활화로 위생서비스 개선
- 자율경쟁을 통한 공중위생서비스 수준향상 도모 및 경쟁력 확보

□ 사업개요

○ 공중위생업소 자율점검

- 대 상: 6개 업종 1,845개소 (업종별 월별 점검)

(단위: 개소 / 2019. 5.기준)

구 분	계	미용업	숙박업	세탁업	목욕업	건물위생관리업	이용업
개 소 수	1,845	980	249	197	45	233	141
점검시기		3월	4월	5월	6월	7월	8월

○ 공중위생서비스 평가 실시

- 기 간: 2019. 9. ~ 11.

- 대 상: 2개 업종 1,121개소(미용 980, 이용 141)

□ 주요 추진실적

구 분	목 표	실 적	진도(%)	비 고
미용, 숙박, 세탁업	1,426개소	1,429개소	100	영업소폐쇄4건
목욕, 건물위생관리,이용업	422개소	하반기추진예정	-	6월 ~ 8월
공중위생서비스 평가	1,121개소	하반기추진예정	-	9월 ~ 11월

□ 향후계획

- 공중위생업소 자율점검 실시: 6월 ~ 8월
- 공중위생업소(미용, 이용업)서비스 평가 실시: 9월 ~ 11월

□ 소요예산

(단위: 천원, %)

예 산 액	집 행 액	집행률
10,500(구비)	3,600(구비)	34

7 구민 건강을 위한 공중위생업소 수거·검사

공중위생팀

구민들의 쾌적하고 안전한 위생관리를 위해 목욕장업 욕조수 및 먹는물의 수질검사와 물수건 등 수거·검사를 통해 구민 건강을 보호 하고자 함.

□ 추진방향

- 민·관 합동 수거 및 검사 실시로 공정하고 투명한 위생업소 관리

□ 사업개요

- 기 간: 2019. 3. ~ 12.
- 대 상: 2개 업종 47개소(목욕장업 45, 위생용품제조업 1, 위생용품 처리업 1)
- 추진방법
 - 점검반 운영: 1개반 3명(공무원 1, 명예공중위생감시원 2)
 - 목욕탕 욕조수 및 정수기 먹는물, 위생용품 수거
 - 수거품목 검사의뢰(보건소 의약과 임상병리실, 보건환경연구원)
- 대상별 수거·검사 계획

구 분	업소수	검사항목	검사기관	검사횟수	비 고
목욕장업 욕조수	45개소	탁도, 과망간산칼륨소비량, 대장균군	영등포구 보건소 (의약과)	연2회	구청1회, 영업주자율1회
목욕장 먹는 물	45개소	총대장균군, 탁도		연1회	9월 중
위생용품 처리 및 제조업	2개소	형광증백제, 성상, 이물, 이취, 대장균, 세균수	보건환경연구원	연1회	연중

- 검사결과 조치: 위반업소에 대한 행정처분

□ 주요 추진실적

구 분	목 표	실 적	진도(%)	비 고
위생용품 처리 및 제조업	연1회	1회	100	
목욕장업 욕조수	연2회	하반기추진예정	-	7월~12월
목욕장 먹는 물(정수기)	연1회	하반기추진예정	-	(시 계획 의거)

□ 향후계획

- 서울시 수거·검사계획 일정에 맞추어 업종별 수거 및 검사 실시

□ 소요예산

(단위: 천원, %)

예산액	집행액	집행률
2,000(구비)	-	0

8

불량식품 근절을 위한 제조·유통단계 안전관리 강화 식품안전팀

위해식품의 제조·판매행위를 근절하고 유통식품의 정확한 정보를 전달하여 건전한 식품유통 환경을 조성함으로써 국민에게 안전한 식품을 제공하고자 함.

□ 사업개요

- 기 간: 연중
- 대 상: 식품제조·가공업소, 식품 판매업소, 건강기능식품 판매업소 등
- 내 용: 지도점검 및 자율점검, 수거·검사

□ 주요 추진실적

○ 현 황

- 식품제조·가공업소

(단위:개소)

합계	빵/떡류	소스류	음료/다류	과자	절임류	기타가공품	두부	그 외 식품
106	17	15	13	11	8	8	4	30

- 식품판매업소 등

(단위:개소)

합계	즉석판매 제조·가공업	건강기능식품		식품 소분업	식품 운반업	식품판매업	
		일 반 판매업	유통전문판 매업			유통전문 판매업	집단급식소 식품판매업
2,099	472	1,198	101	89	27	172	40

○ 세부추진 실적

구	분	목 표	실 적	진도(%)	비 고
식품제조·가공업소	지도점검	106개소	41개소	38	6월~11월: 60개소 12월 : 5개소
식품판매업소 등	자율점검	2,099개소	1,240개소	59	
식품 등의	수거·검사	300건	135건	45	

□ 향후계획

- 식품제조·가공업소 업소 점검 및 자율점검 독려: 6. ~ 12월
 - 6. ~ 11월: 60개소, 12월: 5개소 점검 완료 예정

□ 소요예산

(단위: 천원, %)

예산액	집행액	집행률
20,500 (국 1,125, 시 1,125, 구비 6,000, 구 기금 12,250)	6,700 (국 250, 시 250, 구비 2,500, 구 기금 3,700)	33

어린이 기호식품의 안전하고 위생적인 판매환경 조성과 안전관리 강화로 학교주변 부정·불량식품 근절 및 어린이 건강증진에 기여하고자 함

□ 사업개요

- 기간: 연중
- 대상: 어린이 기호식품 조리·판매업소 231개소

총계	신 고 업 종						자 유 업					
	소계	일반 음식점	휴게 음식점	제과점	기타식품 판매업	식품자동 판매기	소계	학교 매점	문구점	슈퍼 마켓	편의점	기타
231	96	43	29	16	7	1	135	10	8	40	76	1

- 『학부모 식품안전지킴이』 구성·운영: 66명
- 내용: 어린이기호식품 조리·판매업소 지도점검

□ 주요 추진실적

구	분	목 표	실 적	진도(%)	비 고
어린이 기호식품 조리·판매업소 지도 점검		12회	5회	41	
어린이 기호식품 식품접객업소 영양 성분 표시 점검		127개소	하반기 추진예정	-	10월
외국식료품 판매업소 지도 점검		58개소	58개소	100	8개소 고발조치 484건 압류

□ 향후계획

- 어린이 기호식품 조리·판매업소 지속 점검: 월 1회 이상
- 어린이 기호식품 식품접객업소 영양성분 표시 점검: 10월
- 외국식료품 판매업소 지도 점검 지속 실시: 월 1회

□ 소요예산

(단위: 천원, %)

예산액	집행액	집행률
47,000 (국 4,500, 시 4,500, 구 기금 38,000)	15,930 (국 4,450, 시 4,450, 구 기금 7,030)	35

Ⅲ. 중점사업 추진실적

1 식음료 제조·가공업소 안전관리 강화

식품안전팀

미래 환경변화에 대비 식품안전 기반조성을 위하여 식품제조 가공업소를 대상으로 위생개선 및 시설개선 자금 지원 등을 통해 식품제조환경 수준향상 및 식품의 안정성 강화를 추진하고자 함

□ 사업개요

- 사업기간: 2019. 4. 1. ~ 8. 31.
- 사업대상: 음료류를 제조하는 제조업체 22개소
 - 식품제조·가공업소: 13개소, 즉석판매제조·가공업소: 9개소
- 위생점검 및 개선지도
 - 사용 원료 및 제조방법 등을 품목제조보고와 다르게 사용·제조 여부
 - 허용 외 식품첨가물 사용 행위, 자가품질검사 적정 여부, 위생적 취급 기준 준수 여부 등
 - 식품위생 관련 경미한 위반사항 등 개선지도
- 수거검사: 위생취약점검 후 취약업소 음료류 수거하여 검사 의뢰
- 시설개선자금 융자: 작업장 등 시설개선 식품진흥기금 융자 지원
- HACCP(해썹)시설 융자: 위생 안전시설 및 설비개선 식품진흥기금 지원

□ 주요 추진실적

구	분	목 표	실 적	진도(%)	비 고
식음료 제조·가공업소	지도점검	22개소	9개소	37	6월: 5개소 7월: 5개소 8월: 3개소

□ 향후계획

- 미점검 식음료 제조·가공업소 업소 점검 추진
 - 6월 ~ 7월: 10개소, 8월: 3개소 점검 완료 예정
- 시설개선 관련 식품진흥기금 융자 홍보

□ 소요예산

(단위: 천원, %)

예산액	집행액	집행률
100,000 (구기금 100,000)	0 (구기금 0)	0

※ 사업시 소요되는 예산은 아니며 업소에서 필요에 따라 신청하는 예산액

스마일 DISH 사업을 통해 음식점에서 스스로 남은 음식을 한 접시에 모아 남은 음식 재사용을 예방하고 안전하고 위생적인 외식문화를 조성하고자 함

□ 사업개요

- 기 간: 연중
- 대 상: 관내 식품접객업소 및 구민
- 주요 추진사항
 - 스마일 DISH 음식점 확대 및 환경 조성
 - 스마일 DISH 실천리더 운영
 - 스마일 DISH 주민교육
 - 스마일 DISH 캠페인 및 홍보관 운영

□ 주요 추진실적

구 분	목 표	실 적	진도(%)	비 고
스마일 DISH 음식점 확대	1200개소	500개소	42	
스마일 DISH 실천리더 운영	2회	1회	50	
스마일 DISH 주민교육	12회	5회	42	
스마일 DISH 캠페인 및 홍보관 운영	12회	2회	16	6월(7회) 10월11월(2회)

□ 향후계획

- 스마일 DISH 음식점 확대 등 지속 추진

□ 소요예산

(단위: 천원, %)

예 산 액	집 행 액	집행률
15,000 (구기금 15,000)	6,010 (구기금 6,010)	40

최근 증가하고 있는 일반음식점(커피·호프) 내 유흥접객 행위와 관련하여 실태 조사 및 유흥접객행위 특별점검을 통하여 건전한 식품위생질서 확립에 기여하고자 함

□ 사업개요

- 기 간: 2019. 3. ~ 11.
- 대 상: 대림동 소재 일반음식점(업태 및 상호 : 커피·호프) 24개소
- 점검방법: 1차 실태조사, 2차 지도점검
- 점검내용: 시설기준 및 영업자 준수사항(유흥접객 행위 등)

□ 주요 추진실적

- 1차 실태조사: 2019. 3. ~ 5.

구	분	목 표	실 적	진도(%)
대림동 커피·호프 음식점 점검		24개소	24개소	100

□ 향후계획

- 2차 지도점검
 - 기 간: 6월, 11월
 - 대 상: 1차 실태조사에서 파악된 불법영업행위 의심업소
 - 방 법: 경찰 합동점검

□ 소요예산 : 비예산

최근 문제가 되고 있는 숙박업소의 위생분야에 대해 안전하고 깨끗한 위생환경을 조성하기 위한 특별점검을 실시하여 서비스 향상을 통한 구민의 이용 만족도 향상에 기여하고자 함.

□ 추진방향

- 대형숙박업소 특별 민·관 합동점검을 통한 종사자의 위생관리 의식 제고

□ 사업개요

- 기 간: 2019. 3. 1. ~ 5. 31.
- 대 상: 대형숙박업소(20객실 이상) 94개 업소

구 분	총계	여의동	영등포동	당산동	도림동	양평동	신길동	대림동
일반	67	5	49	5	1	2	2	3
관광	27	5	7	6	-	8	1	-

- 점검내용: 숙박업 시설기준 및 영업자준수사항 이행 여부 등
- 점검일정
 - 영등포동 (56개소): 3. 1. ~ 4. 20.
 - 영등포동 외(38개소): 4. 21. ~ 5. 31.
- 점 검 반: 1개조 3명(직원 1명, 명예공중위생감시원 2명)

□ 주요 추진실적

구 분	목 표	실 적	진도(%)
대형숙박업소(20객실 이상) 시설 및 위생점검	94개소	19개소	20

※ 국가안전(숙박업,목욕장업) 대진단 실시(3~5월)로 인하여 대형숙박업소 특별점검 일정 변경

□ 향후계획

- 대형숙박업소 여름철 위생실태 특별점검 실시: 6. ~ 7월

□ 소요예산

(단위: 천원, %)

예 산 액	집 행 액	집행률
1,000 (구비 1,000)	500 (구비 500)	50