

‘99. 主要業務報告

1999. 10.

稅務管理課

報 告 順 序

□ 一 般 現 況

□ '99. 主 要 業 務 實 績

I. '99. 歲入豫算 課徵現況

II. '99. 滯納地方稅 徵收

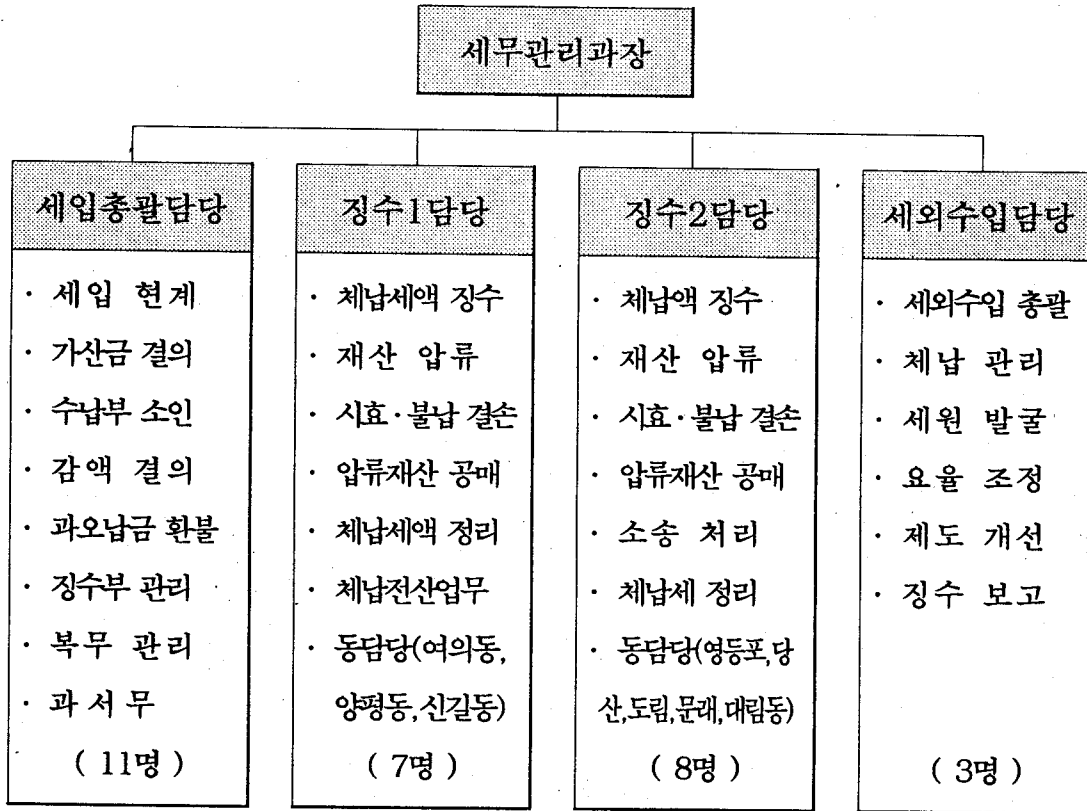
III. '99. 稅外收入 課徵實績

IV. 主 要 業 務 推 進 事 項

一 般 現 況

□ 조직 및 인력

○ 조직



○ 인 력

(행정직)

구분	계	5급	6급	7급	8급	9급	기능직	비고
정원	30 (4)	1 (1)	4 (2)	6 (1)	7	11	1	
현원	30 (4)	1 (1)	3 (2)	7 (1)	14	4	1	

○ 주요 분장 사무

담당별	분장 사무
세입총괄담당	<ul style="list-style-type: none"> · 시·구세의 세입 분석·평가 · 매월 세입 징수 보고서(현계표) 작성·보고 · 시·구세의 가산금 및 증가산금 결의 · 시·구세의 소인 및 징수 포상금 집행, · 구세관련 자체조례 및 규칙관리 · 시·구세의 감액결정 결의·과오납금 환불결정 결의 및 통지·충당 · 시·구세의 영수필 통지서 및 징수부·수납부의 관리
징수1담당	<ul style="list-style-type: none"> · 부동산취득세·부동산등록세·재산세·종토세·도시계획세 공동시설세·지역개발세·자동차세·차량취득세·차량등록세 체납액 징수 및 재산압류 총괄 · 소관 세목의 시효 및 불납 결손 처리 · 시·구세 압류 재산 공매 및 환가 · 시·구세 체납세액 정리 보고 및 전산업무 총괄 · 담당동(여의동, 양평동, 신길동)의 체납세액 징수 및 정리
징수2담당	<ul style="list-style-type: none"> · 주민세·면허세·사업소세·기계장비재산세·기계장비취득세 체납액 징수 및 재산압류 총괄 · 소관 세목의 시효 및 불납 결손 처리 · 시·구세 압류 재산 공매 및 환가 · 체납처분에 대한 이의신청 및 소송처리 · 시·구세 체납세 정리 보고 · 담당동(영등포, 당산, 도림, 문래, 대림동)의 체납세액 징수 및 정리
세외수입담당	<ul style="list-style-type: none"> · 시·구 세외수입 총괄 · 각종 세외수입의 체납 관리 총괄 · 세외수입 세원 발굴 및 사용료 수수료의 요율조정 총괄 · 세외수입 증대 방안 제도 연구 및 개선 · 세외수입 징수 보고서 (현계표) 작성·보고

'99. 主要業務實績

I. '99. 歲入豫算 課徵 現況

'99. 9. 30 현재

단위 : 백만원

구 분	목표 (A)	조정 (B)	징수 (C)	비율		전년 동기		증 감			
				A:C	B:C	A:C	B:C	A:C	B:C		
총 계	437,888	360,291	342,849	78.3	95.2	62.9	92.8	15.3	2.4		
구 지 방 세	계	115,083	88,462	84,463	73.4	95.5	56.4	90.1	17.0	5.3	
	소 계	50,958	27,097	25,871	50.7	95.5	47.3	93.9	3.5	1.5	
	재산세	9,323	11,376	10,684	114.6	93.9	102.	94.8	12.1	△0.9	
	종합토지세	24,790	10	△ 5	△0.1	△50.	0.27	76.7	△0.3	△127	
	면허세	3,486	3,878	3,369	96.6	86.8	95.6	86.8	1.1	0.1	
	사업소세	12,650	11,124	11,118	87.9	99.9	80.6	99.7	7.3	0.2	
	과년도	709	709	705	99.4	99.4	40.4	40.4	59.1	59.1	
	세 기	소 계	64,125	61,365	58,592	91.4	95.5	66.7	87.3	24.6	8.2
	타	세외수입	31,557	34,763	31,990	101.4	92.0	62.2	81.4	39.1	10.6
		보조금	13,557	10,946	10,946	80.7	100.0	81.0	100.	△0.3	-
	조정교부금	19,011	15,656	15,656	82.4	100.0	64.8	100.	17.5	-	
시 세	계	322,805	271,829	258,386	80.0	95.1	65.1	93.5	14.9	1.5	
	부동산취득세	31,481	33,099	28,844	91.6	87.1	44.2	83.6	47.4	3.5	
	부동산등록세	89,029	70,042	69,882	78.5	99.8	62.9	99.9	15.5	△0.2	
	도시계획세	18,081	6,724	6,511	36.0	96.8	40.4	96.7	△4.4	0.1	
	공동시설세	7,306	7,860	7,539	103.2	95.9	98.6	95.6	4.6	0.3	
	지역개발세	17	19	19	111.8	100.0	53.8	99.3	57.9	0.7	
	차량취득세	5,644	4,620	4,335	76.8	93.8	36.7	86.5	40.0	7.4	
	주민세	120,418	113,691	109,770	91.2	96.5	87.3	95.8	3.9	0.8	
	자동차세	21,214	11,705	9,883	46.5	84.4	46.9	84.3	△0.3	0.2	
	차량등록세	10,597	8,457	8,440	79.6	99.8	39.2	98.5	40.5	1.3	
	경주마권세	13,038	9,632	9,632	73.8	100.0	67.9	100.	5.9	-	
	과년도	5,980	5,980	3,531	59.1	59.1	58.2	58.2	0.8	0.8	

II. '99. 滯納 地方稅 徵收

⇒ 체납지방세 총액 징수의해 운영 : '99.1.1.~12.31(년중계속)

□ 정 리 실 적

'99. 9. 30 현재

단위 : 건 / 백만원

구 분	계		현 년 도		과 년 도		증감(과년도)	
	건 수	금 액	건 수	금 액	건 수	금 액	금 액	비 율
계	97,496	7,300	60,561	3,064	36,935	4,236	1,333	31.5
구 세	38,416	1,591	27,848	886	10,568	705	414	58.7
시 세	59,080	5,709	32,713	2,178	26,367	3,531	919	26.1

□ 체납자 조치 실적

- 부동산 압류 : 1,640건 8,468백만원
- 자동차 압류 : 5,409건 1,535백만원
- 급여압류예고 : 1,807명 2,250백만원
- 전화가입권압류예고 : 26,964명 36,788백만원
- 자동차번호판영치 : 1,313건 706백만원
- 번호판영치예고 : 7,370건 1,326백만원
- 신용정보제공 : 226명 7,306백만원

□ 체납세액 고지서 발송 ————— 체납세 전세목 960,228건

- '99.2월: '98. 결산대비 51,245건
- '99.3월: 면 허 세 (독축) 32,579건
- '99.4월: 체납자동차세 117,928건
- '99.5월: 면 허 세 (체납) 62,672건
- '99.6월: 종토세 외2종 133,398건
- '99.7월: 주 민 세 (체납) 57,928건
- '99.8월: 체납세 전세목 215,580건
- '99.9월: 체납세 전세목 195,710건
- '99.10월: 취득세의12종 93,188건

□ 체납징수 실적평가 및 시상

- 우수 부서 포상 ————— 3개동, 60만원
 - 최우수동 : 기관표창 및 부상 300,000원
 - 우수 동 : 기관표창 및 부상 200,000원
 - 장 려 동 : 기관표창 및 부상 100,000원
- 우수 공무원 표창 : 1회 5명 → 구 2명, 동 3명

Ⅲ. '99. 稅外收入 課徵 實績

'99. 9.30 현재

단 위 : 백만원

세 목 별	목 표 (A)	조 정 (B)	징 수 (C)	진 도			
				A : B	A : C	B : C	
총 계	31,557	34,907	31,990	110.6	101.4	91.6	
경상적수입	소 계	16,664	13,779	13,440	82.7	80.6	97.5
	재산임대	346	318	318	91.9	91.9	100.0
	사용료	2,335	1,917	1,655	82.1	70.9	86.3
	수수료	3,748	2,870	2,799	76.8	74.7	97.3
	징수교부금 이자수입	9,644 591	7,934 734	7,934 734	82.3 124.1	82.3 124.1	100.0 100.0
임시적수입	소 계	14,893	21,128	18,550	141.9	124.6	87.8
	재산매각	941	1,128	1,128	119.9	119.9	100.0
	순세계잉여금	7,150	7,150	7,150	100.0	100.0	100.0
	이월금	2,989	7,030	7,030	235.2	235.2	100.0
	융자금회수	14	19	19	135.0	135.0	100.0
	잡수입 과년도수입	3,148 651	5,005 796	2,427 796	159.0 122.3	77.1 122.3	48.5 100.0

□ 추진 실적

- 세외수입 추진실적 분석 ————— 4회(분기 1회)
- 세외수입 전산시스템 구축
 - 대 상 : 23개과 22개동 188 세목
- '99 세외수입 상.하반기 체납금 정리계획 추진
 - 상 반 기 : 7. 1 ~ 9. 30
 - 하 반 기 : 10. 1 ~ 11. 30
- 세외수입 체납자 재산조회 ————— 23,393 건
- 독촉고지서 발송 : 148,909 건(세무관리과 출력 14,146건)
- 재산 압류 ————— 10,971건 (동산 10,539건, 부동산 432건)
- 세외수입 보고대회 개최 ————— 2회
 - '99 세외수입 징수 결의 대회 : '99. 3. 26
 - '99 상반기 징수 결의 대회 : '99. 8. 26
 - '99 하반기 징수결의대회 계획 : '99. 11. 19

IV. 主要業務 推進事項

1. 세무종합 전산운영 시스템 구축

과세자료의 투명성 확보와 대민서비스 증대 및 세정업무의 효율성 제고를 위하여 과세대장을 비롯한 지방세 관련 모든 자료를 데이터베이스로 구축 시·구·동이 온라인으로 운영되는 세무종합전산화를 위한 시스템 구축

- 납세자별 과세정보의 종합관리를 위한 D/B 구축 온라인화 운영
- 세무종합전산 운영 시스템 환경에 맞도록 구형 PC 교체 (30대) 및 RAM의 추가 설치
- 운영시스템을 연결하기 위한 LAN 카드 및 통신망의 설치
- 거주지 무관할 체납조회등을 위한 ARS / ACS 시스템 구축

2. 지방세 체납관리 전산망 설치

도시계획 사업이나 공공사업 등으로 토지·건물 보상시 지방세 체납 여부를 확인하여 체납자에 대하여는 체납세를 납부토록 계도 할 수 있도록 담당관·과·동에 체납전산망을 설치 운영함으로써 체납 지방세 일소와 세수 확보에 기여

- 담당관·과·동·보건소에 지방세 체납자 관리 전산망 설치
- 관허사업자·방문민원인에게 체납세 납부계도 및 홍보
- 보상금 지급시 체납금 총당으로 세수확보에 활용

3. 고지서 발송업무 능력 제고

체납정리를 위한 다량의 고지서 발급시 용역 인쇄에 따른 장시간 소요로 자체 출력을 위한 고속프린터기를 설치 운영함으로써 고지서 출력 능력 제고로 체납정리 효율성 증대

- 고속프린터기 및 고지서 자동봉합기 설치
 - 우편봉투 작업시간 절약으로 발송업무 능력향상
- 무정전전원장치 설치
 - 전기 정전시 PC사용 불가로 체납유무 확인 및 체납고지서 출력 불가능 등으로 민원인 장시간 대기때 따른 민원불편 사항 해소
- ※ 서울시로부터 체납시세 징수 인센티브 예산을 받아 구매

4. 체납징수 기동반 편성 운영

지방재정 확충과 체납세 일소를 위하여 '99년도를 「체납지방세 총액 징수의 해」로 설정 징수에 최선을 다하고 있으나, 경제난 등으로 인하여 체납액이 계속 증가하고 있는 실정이므로 체납 정리 전담반을 편성운영 체납지방세 징수에 총력.

- 운 영
 - 고액 및 고질체납자 현장 출장 납부 독려
 - 고액체납자 재산 추적조사, 부동산 압류등 조치
 - 관허사업 제한 요구 및 징수불능자 불납 결손 처분
- 운 영 기 간 : '99. 9. 13 ~ 계속
- 전담반 구성 : 3명

주무주사(6급)	1명
지방세무 7급	1명
지방세무 9급	1명

5. 주민등록번호 조회 전산망 설치

지방세·세외수입 납부 대상자에게 고지서 발송후 거주불명, 이사, 무단 전출자들의 고지서가 송달되지 않아 징수독촉에 어려움이 있어 신주소지를 추적 독촉고지를 위한 주민전산망 PC설치

- 고지서 발송 반송분에 대한 신주소지 추적 재발송으로 징수 효과 거양
- 전화번호 추적확인으로 직권말소자, 행방불명자 전화추적 징수독려
- 고지서 반송분 주민등록지 추적 정리 -- 14,040건

6. 납세의무 생활화를 위한 홍보

IMF 지원체제하의 어려운 경제여건 이지만 주민이 납득하고 협조하는 분위기를 조성하고 지방재정의 근간이 되는 지방세 세수확보에 기여코자 납세의무를 위한 제도 홍보 실시

- 영등포구청 인터넷 홈페이지 개설 : 「민원도우미(지방세 안내)」
- 내고장 영등포 소식지 게재 : 2회
- 현수막, 입간판 설치 : 6회 12매
- 체납지방세 납부독려 안내문 : 1회 70,000매

7. 세무공무원 직무능력 함양 및 부조리근절교육 실시

지방세분야 세무공무원들의 자긍심을 높이고 수준높은 업무 처리와 투철한 책임의식의 제고를 통하여 세무행정의 전문성·효율성 증대 및 부조리 척결로 신뢰 세정 구현

- 자체 교육 : 131명(직무교육 115명, 전산교육 16명) - 매월1회이상
- 서울시 위탁교육 : 15명(직무교육 9명, 전산교육 6명)
- 기타 세무종합전산화 운영 및 자료관리 능력 교육 : 30명