

제201회 구의회 제1차 정례회

2017. 6. 15. ~ 6. 27.

청림 명동포구

2017년 주요업무 보고



위 생 과

보고 순서

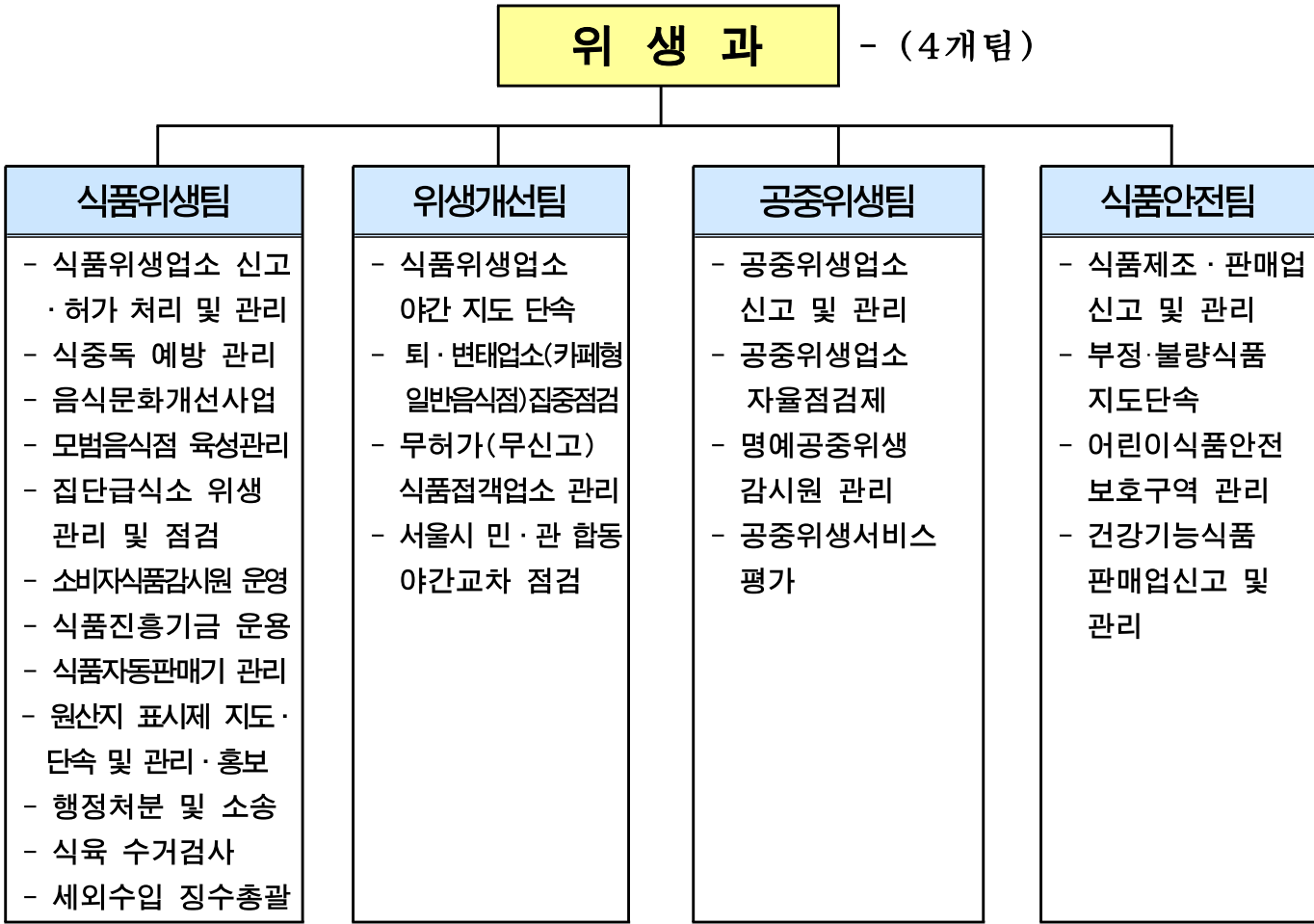
I . 일 반 현 황 . . . **1**

II . 주요업무 추진실적 . . . **3**

III . 중점사업 추진실적 . . . **13**

I . 일 반 현 황

1 조 직



2 인 력

구 분	계	일 반 직						관 리 운 영 직				별 정 직 · 임 기 제				
		4급	5급	6급	7급	8급	9급	6급	7급	8급	9급	6급	7급	8급	9급	
정 원	22		1	4	6	6	5									
현 원	21		1	6	6	5	3									
과부족	-1		0	2	0	-1	-2									

3

주요시설 및 장비

구분	명칭	현황	비고
위생점검 주요장비 (4종32대)	차량	마티즈(2005년식)	식품안전팀
	갤럭시노트	9대	상동
	손씻기 뷰박스	18대	식품위생팀
	ATP측정기	4대	상동

4

예산현황

(단위 : 천원)

단위사업명		예산액	집행액	집행율(%)
계		1,999,496	1,298,997	65
일반	소계	210,349	89,250	42
	안전한 식품위생환경 조성	31,456	10,431	33
	식품접객업소의 위생관리	4,460	2,382	53
	공중위생서비스 수준향상	14,400	5,020	35
	식품안전관리 강화	32,920	11,068	34
	음식점 원산지표시제 지도·관리	4,868	2,737	56
	기본경비	122,245	57,612	47
기금	소계	1,789,147	1,209,747	68
	식품진흥기금 운영	583,980	159,747	27
	보전지출	1,205,167	1,050,000	87 (정기예금)

Ⅱ . 주요업무 추진실적

연번	사 업 명	쪽
①	식중독 발생 대비 선제적 대응 체계 구축	4
②	선진 식문화 구축을 위한 음식문화 개선사업	5
③	식품진흥기금 용자를 통한 위생 문화 향상	6
④	음식점 원산지 표시제 지도·정착	7
⑤	식품접객업소 민·관 합동 지도·점검	8
⑥	공중위생업소 자율점검 지도·관리	9
⑦	공중 위생업 수거·검사	10
⑧	부정·불량식품 근절을 위한 안전 점검 강화	11
⑨	어린이를 위한 안전한 식품 환경 조성	12

기후환경 및 식생활변화에 따른 식중독 발생 위험 요소가 증가함에 따라 선제적이고 효율적인 예방관리와 신속하게 대응할 수 있는 시스템을 구축하여 식중독 제로! 건강도시 영등포를 구현하고자 함.

□ 사업개요

- 기 간 : 연중
- 대 상 : 총 850개소(집단급식소 및 50인 미만 어린이급식소 등 식중독 취약업소)
- 주요추진사항
 - 집단급식소 등 집중관리시설 지도점검 : 상·하반기(연2회)
 - 계절별 다소비 식품 취급업소 지도점검 및 수거검사 실시
 - 식중독 컨설팅 프로젝트 추진
 - 어린이급식소 위생관리 컨설팅 제공
 - 식중독 예방 교육 및 홍보 : 연중
 - 식중독 발생 대비 신속 대응체계 유지

□ 주요 추진실적

구 분	목 표	실 적	진도(%)	비고
집중관리시설(354개소) 위생 관리 지도·점검	2회	1회	50	과태료1 행정지도11
계절별 다소비 식품 취급업소 지도점검	200개소	64개소	32	하절기식품 점검미도래
일반음식점 식중독 컨설팅 프로젝트	100개소	56개소	56	
어린이급식소(171개소) 위생관리 컨설팅	2회	1회	50	
식중독 예방 교육 및 홍보활동 전개 - 식중독 지수 문자서비스 실시 확대 - 1830 손씻기 교육 및 홍보	7,260 75회	7,260 35회	100 46	경고단계이상 문자발송
식중독 발생 대비 상시 비상근무체계 유지	상시	상시		

□ 향후계획

- 어린이급식소 위생관리 컨설팅 실시 : 1회(10월~11월)
- 집단급식소 등 집중관리시설 지도점검 실시 : 1회(10월중)

□ 소요예산

(단위: 천원)

예 산 액	집 행 액	집행율(%)
74,470(구기금)	39,580(구기금)	53

※ 34,400천원은 학교급식소 컨설팅 사업비(신규사업) 중복으로 제외

스마일디쉬 캠페인 전개, 나트륨 줄이기 참여확산, 모범업소 관리 및 위생 등급평가 실시 등을 통하여 선진 식문화 정착에 기여하고, 관내 식품접객업소의 위생관리 수준을 향상시키고자 함.

□ 사업개요

- 기 간 : 연중
- 주요추진사항
 - 스마일디쉬 캠페인 등 음식(주방)문화개선 홍보 전개
 - 나트륨섭취 줄이기 환경 조성
 - 모범음식점 등 위생등급평가업소 지원·관리

□ 주요 추진실적

구 분	목표	실 적	진도(%)	비고
스마일디쉬 캠페인 전개	10회	5회	50	
저염참여업소 모집 및 지원	290개소	시기미도래	-	6월 예정
음식(주방)문화개선 홍보물 제작 배부	4회	3회	75	
위생수준 향상 컨설팅 실시	205개소	시기미도래	-	6월 예정
‘2017 맛있는 영등포’ 책자 제작	1회	1회	100	

□ 향후계획

- 스마일디쉬 캠페인 전개(홍보물 배부 및 업주 교육) : 6월~12월
- 저염참여업소 지원 및 염도 모니터링 : 6월~12월
- 위생등급평가 대비 위생수준 향상 컨설팅 실시 : 6월~7월

□ 소요예산

(단위: 천원)

예 산 액	집 행 액	집행율(%)
134,950(구기금)	67,837(구기금)	50

식품진흥기금 용자를 통해 영세영업자의 경제적 부담을 줄이고 낙후시설 개선 및 모범음식점 육성을 통한 식품위생문화 향상에 기여하고자 함.

□ 사업개요

- 식품진흥기금 용자지원
 - 기간 : 연중
 - 규모 : 150백만원
 - 용자대상 및 조건

용자종류	용자대상	한도액	이율	용자기간 및 상환
시설개선 자금	식품제조업소 및 일반·휴게음식점, 제과점·위탁급식 영업장	1억원	연2%	1년거치 3년 균등분할상환
	식품접객업소 화장실	2천만원	연1%	1년거치 2년 균등분할상환
육성자금	모범음식점	5천만원	연2%	

□ 주요 추진실적

구분	목표	실적	진도(%)	비고
식품진흥기금 용자지원	150,000천원	0	0	용자신청건수 없음

□ 향후계획

- 식품접객업소 용자지원 집중 홍보 실시
 - 기존영업자 위생교육 시(9월) 및 민원실 방문민원인 대상 안내문 배부
 - 구 소식지, 페이스북등 다양한 매체를 통한 집중홍보 실시

□ 소요예산

(단위: 천원)

예산액	집행액	집행율(%)
150,000(구기금)	0	0

수입 농수축산물의 증가에 따른 올바른 원산지 정보 제공과 영업주의 적극 동참을 유도할 수 있도록 원산지 표시제의 지도점검 및 홍보를 강화하여 안전한 외식문화 환경을 조성하고자 함.

사업개요

- 음식점 원산지 표시제 관리 및 지도·점검
- 쇠고기 한우 수거 및 유전자 검사
- 음식점 원산지 표시제 정착을 위한 홍보 전개

주요 추진실적

구 분	목 표	실 적	진도(%)	비고
음식점 원산지 표시제 관리 및 지도·점검	1,440개소	602개소	41	행정지도 123건
쇠고기 한우 수거 및 유전자 검사	50개소	20개소	40	
음식점 원산지 표시제 정착을 위한 홍보 전개	10회	5회	50	

향후계획

- 음식점 원산지 표시제 통합방문지도 서비스(6~11월)
- 지속적인 홍보로 음식점 원산지 표시제 완전 정착화

소요예산

(단위: 천원)

예 산 액	집 행 액	집행율(%)
12,500 (구비 5,000, 구기금 7,500)	7,750 (구비 2,000, 구기금 5,750)	62

식품접객업소의 준수사항 등 위반 및 각종 주민불편사항에 대하여 계절별·테마별로 위생지도·점검을 특성화하고, 민·관합동 점검을 실시하여 위생 질서 확립에 만전을 기하고자 함

□ 사업개요

- 기 간 : 연중
- 대 상 : 식품접객업소 8,843개소

계	일반음식점	유홍주점	단란주점	휴게음식점	제과점	위탁급식영업
8,843	6,523	172	261	1,625	155	107

○ 주요추진사항

- 위생관리 실태 점검 및 민원 유발 등 문제업소 집중점검 실시
- 계절별, 사회적 이슈 등을 반영한 테마별 기획점검 실시
- 퇴·변태업소(카페형 일반음식점)점검 강화
- 민·관 합동점검으로 청렴한 투명행정 구현

□ 주요 추진실적

구 분	목 표	실 적	진도(%)	비고
식품접객업소 야간지도·단속	74회	30회	41	
계절·테마별 기획지도·점검	12회	6회	50	
퇴·변태업소(카페형일반음식점)심야 단속	12회	5회	42	
무허가(무신고)식품접객업소 단속	2회	사기미도래	-	6월,10월 예정
서울시 교차 민·관합동 단속	12회	4회	33	서울시에서 4월 미시행

※ 식품접객업소 행정처분 건수 : 123건 / 민원처리건수 : 72건

□ 향후계획

- 불법행위 유발업소 및 청소년 유해업소 야간점검 지속 실시
- 계절·테마별 자체특별 기획점검 발굴 추진
 - 하절기 식품취급업소(7월), 길거리 음식(9월), 연말연시 제과점(12월) 등 예정
- 자치구 교차 민·관 합동 지도점검 추진

□ 소요예산

(단위: 천원)

예 산 액	집 행 액	집행율(%)
8,000(구기금)	3,100(구기금)	39

영업주의 자율적인 위생점검의 생활화와 책임감 고취 및 평가를 통한 지도·관리로 공중위생서비스의 개선과 수준향상으로 국민의 만족도를 높이고자 함.

□ 사업개요

○ 공중위생업소 자율점검

- 대 상 : 6개 업종 1,832개소(업종별 월별 점검) (단위:개소)

구 분	계	숙박업	미용업	이용업	세탁업	건물위생 관리업	목욕장업
업소수	1,832	262	890	157	216	254	53

- 점검반 운영 : 5개 반 12명(공무원 2, 명예공중위생감시원 10)

- 점검결과 및 조치

- 1단계 : 자율점검표에 의한 영업주 자율점검 실시
- 2단계 : 자율점검 미 이행업소에 대하여 업소 방문하여 점검 실시
- 3단계 : 위반 업소에 대한 행정처분 조치

□ 주요 추진실적

업 종	목 표	실 적	진도(%)	비고
숙박업	262	262	100	9건 직권폐업중
미용업	890	890	100	13건 직권폐업중
이용업	157	시기미도래	-	7월 예정
세탁업	216	216	100	점검 미시행업소 현장점검중
건물위생관리업	254	시기미도래	-	8월 예정
목욕장업	53	53	100	6건 직권폐업중

□ 향후계획

- 하반기 자율점검 지속 점검(이용업, 건물위생관리업)
- 신규 공중위생 영업자 준수사항 등 안내 지속 실시

□ 소요예산

(단위: 천원)

예산액	집행액	집행율(%)
9,600(구비)	3,820(구비)	40

신체에 직접 접촉되는 목욕장업 욕조수 및 먹는물의 수질검사와 물수건 등 수거·검사를 통해 위해요인을 사전 차단하여 구민 건강을 보호하고자 함.

□ 사업개요

- 기 간 : 4월 ~ 10월
- 대 상 : 2개 업종 56개소(목욕장업 53, 위생처리업 3)
- 점검반 운영 : 1개 반 3명(공무원 1, 명예공중위생감시원 2)
- 점검방법 : 욕조수, 먹는물, 위생용품 수거하여 검사 실시

□ 주요 추진실적

구 분	목 표	실 적	진도(%)	비고
목욕장업 욕조수 수거검사	연2회 53개소	연1회 53개소	50	
목욕장 먹는 물 수거검사	연1회 53개소	시기미도래	-	9월 예정
위생처리업 수거검사	연2회 3개소	연1회 3개소	50	

□ 향후계획

- 목욕장 먹는 물 수거검사(9월) : 53개소
- 목욕장 욕조수 수질검사(10월) : 업소 자율검사(53개소)
- 위생처리업 수거검사 (9월) : 3개소

□ 소요예산

(단위: 천원)

예 산 액	집 행 액	집행율(%)
3,000(구비)	1,200(구비)	40

부정·불량식품의 제조·판매행위를 근절하여 식품의 건전한 유통환경을 조성함으로써 식품사고를 예방하고 국민에게 안전한 먹거리를 제공 하고자 함.

□ 사업개요

- 식품제조·가공업소 지도점검

- 대 상

합계	과자류	빵/떡류	두부류/묵류	식용유지	커피	음료	면류	건포류 등 기타식품
128	16	24	5	2	22	4	3	52

- 식품판매업소 등 자율점검
- 식품 허위·과대광고 관리
- 전통시장 식품안전 관리
- 식품 등의 수거·검사 : 400건 이상

□ 주요 추진실적

구 분	목 표	실 적	진도(%)	비고
식품·제조가공업소 지도점검	128개소	79개소	61	· 행정처분 12건 · 민원처리 9건
식품판매업소 등 자율점검	2,259개소	2,259개소	100	시설물 멸실, 폐업건 현장 확인중
식품 허위·과대광고 관리 - 실버보안관 운영	33회	12회	40	
전통시장 식품안전 관리	4회	1회	25	· 계도 50건
식품 등의 수거·검사	400건	180건	45	

□ 향후계획

- 식품·제조가공업소 미점검 업소 점검 추진 (서울시 기획점검 포함)
- 위해식품, 유형별 유통식품 등 수거 실시
- 전통시장 식품안전관리 추진
- 식품 허위·과대광고 관리
 - '뺏다방' 등 허위·과대광고에 대한 실버보안관 감시 활동 전개

□ 소요예산

(단위: 천원)

예 산 액	집 행 액	집행율(%)
23,500 (국 1,125, 시 1,125, 구비 9,000, 구기금 12,250)	9,191 (국 1,125, 시 1,125, 구비 3,091, 구기금 3,850)	39

어린이 기호식품의 안전하고 위생적인 판매환경 조성과 안전관리 강화로 학교주변 부정·불량식품 근절 및 어린이 건강증진에 기여하고자 함

□ 사업개요

- 기 간 : 연중
- 어린이기호식품 조리·판매업소 지도점검 대상: 237개소

(단위: 개소)

총계	신 고 업 종						자 유 업					
	소계	일반 음식점	휴게 음식점	제과점	기타식품 판매업	식품자동 판매기	소계	학교 매점	문구점	슈퍼 마켓	편의점	기타
237	107	49	32	21	1	4	130	10	9	49	60	2

- 『학부모 식품안전지킴이』 구성·운영 : 76명
- 어린이 기호식품 식품접객업소 영양성분 표시 점검

□ 주요 추진실적

내 용	목 표	실 적	진도(%)	비고
어린이 기호식품 조리·판매업소 지도 점검	13회	5회	38	
「학부모 식품안전지킴이」 구성·운영	76명	78명	100	
어린이 기호식품 식품접객업소 영양 성분 표시 점검	127개소	시가미도래	-	10월 예정

□ 향후계획

- 어린이 기호식품 조리·판매업소 지속 점검 : 월 1회 이상
- 어린이 기호식품 식품접객업소 영양성분 표시 점검
: 서울시 계획에 따라 10월 추진

□ 소요예산

(단위: 천원)

예 산 액	집 행 액	집행율(%)
45,110 (국 3,200, 시 3,200, 구기금 38,710)	17,050 (국 1,600, 시 1,600, 구기금 13,850)	37

Ⅲ . 중점사업 추진실적

1 학교급식소 식중독 제로 프로젝트

식품위생팀

2016년 전례 없는 폭염으로 서울 등 학교 급식소에서 식중독이 다수 발생한 바, 관내 학교급식소를 대상으로 위생상태 및 식중독 발생 가능성을 진단하고 맞춤형 컨설팅을 통해 식중독 발생을 사전 예방하고자 함.

□ 사업개요

- 기 간 : 2017. 3월 ~ 12월
- 대 상 : 학교급식소 43개소
- 방 법 : 학교급식소 별로 위생관리 맞춤형 컨설팅 실시
- 내 용
 - 급식소 위생관리 수준 진단 및 오염 가능성 여부 진단
 - 식중독 예방 진단 컨설팅 결과를 토대로 맞춤형 교육 실시
 - 식중독 사례 및 원인결과 분석 등 통계 자료를 이용한 예방교육

□ 주요 추진실적

구 분	목 표	실 적	진도(%)
학교급식소 식중독 예방 전문컨설팅	2회	시기미도래	-

□ 향후계획

- 학교급식소 식중독 예방 컨설팅(하절기, 동절기) : 2회(8~9월, 10~11월)
- 사업수행 평가실시 : 12월

□ 소요예산

(단위: 천원)

예 산 액	집 행 액	집행율(%)
34,400(구기금)	-	-

관내 초등학교 저학년을 대상으로 『찾아가는 1830 손씻기 체험교육』을 실시하여 올바른 손씻기 습관형성 및 식중독 사전예방에 기여하고자 함.

□ 사업개요

- 교육기간 : 2017. 6월 ~ 11월
 - ※ 일정 연기 사유 : 대통령선거(5.9)전 행사 지양 및 학교에서 5월중 가정의 달 각종 행사로 인해 6월 이후로 교육 희망
- 교육대상 : 관내 초등학생(저학년 대상)
- 교육내용
 - 식중독 예방 이론교육 및 손씻기 체험교육(손씻기 뷰박스 기자재 활용) 실시
 - 초등학생 눈높이에 맞는 교육자료(뽀로로 등) 제작 배포
- 교육방법 : 관내 초등학교 방문교육(전문 강사진)

□ 주요 추진실적

구 분	목표	실 적	진도(%)	비고
배부용 홍보물 제작	1회	1회	100	
초등학생 대상 손씻기 교육 실시	14개교	시기미도래	-	6월예정

※ 손씻기 체험교육 수요 조사 결과 : 관내 23개교 중 14개교 신청

□ 향후계획

- 관내 초등학교 방문교육 실시 : 6월 ~ 11월
- 손씻기 체험교육 결과보고서 작성 : 매월말 작성

□ 소요예산

(단위: 천원)

예 산 액	집 행 액	집행율(%)
20,000(시비)	2,400(시비)	12