

제157회 영등포구의회
2010년도 제2차 정례회

『교육 복지 사람중심 새 영등포』 실현을 위한

주요 업무 보고



도 로 과

순 서

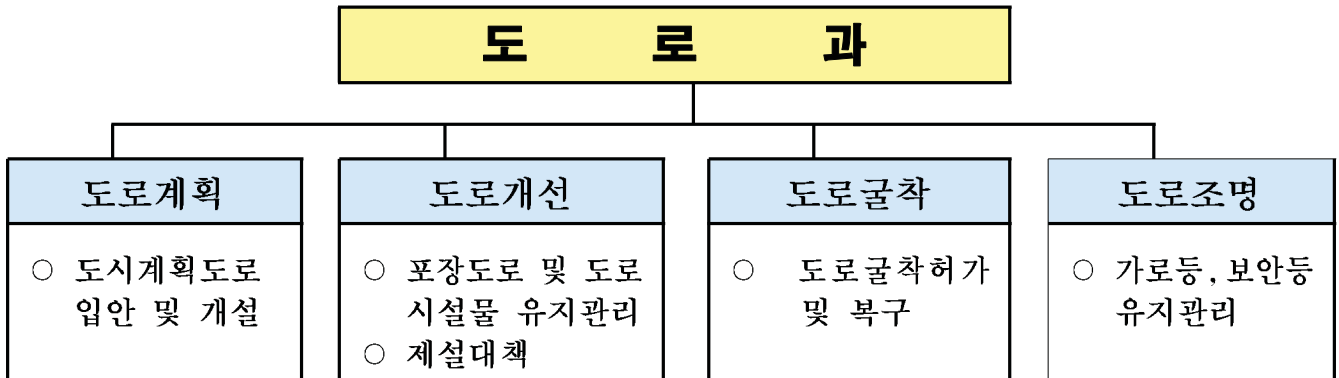
- 일반 현황 1
- 2010 주요업무 추진실적 4
- 2011 주요 업무계획 9
- 특 수 사 업 23

I. 일반 현황

1 인 력

구 분	계	일 반 직					기 능 직				
		5급	6급	7급	8급	9급	6급	7급	8급	9급	10급
정 원	35	1	4	4	7	3	1	3	6	4	2
현 원	30	1	4	5	3	6	1	2	7	1	
과부족	-5			1	-4	3		-1	1	-3	-2

2 조 직



3 주요시설 및 장비

□ 도로

- 주요간선도로 : 경인로 외 27개 노선
- 도로현황

연장 387.179km		도로율
시도 76.02km	구도 311.159km	23.31% (서울시 : 21.96%)

□ **교량 및 고가차도**

교 량(12개소)	고가차도(5개소)
양화교, 서울교, 여의2교, 목동교, 오목교, 도림교, 구로1교, 신정교, 양평교, 염창교, 여의교, 구로교	선유, 도림, 도림천, 신길, 영등포역

□ **지하차도 및 지하보도**

지하차도(10개소)	지하보도(1개소)
국회앞, 영등포, 대방, 신길, 여의2교, 여의교, 목동교 동측, 오목교동측, 성산, 신정교 동측	여의초교앞

□ **보도육교 및 입체교차로**

보도육교(9개소)	입체교차로(5개소)
우신초교, 신길마을금고, 영동초교, 영등포 수원지, 당중초교, 양평1, 양평2, 문래, 영등포역 횡단	영등포R, 여의하류, 목동교 동측 IC, 염창 IC, 여의상류

□ **조명시설**

가 로 등	보 안 등
8,583 등	9,516 등

4

예산 현황

□ 예산 현액

(단위 : 천원)

단위 사업명	예산액	집행액	집행율(%) (집행잔액)
총 계	27,786,317	18,074,891	65.05% (9,711,426)
도로개설 및 확장	19,291,100	11,285,257	58.5% (8,005,843)
도로개설 지원	17,903	6,822	38.11% (11,081)
도로정비	3,929,664	3,256,933	82.87% (673,031)
도로관리	920,321	664,488	72.20% (255,833)
도로조명 시설정비	1,290,900	1,043,840	80.86% (247,060)
도로조명 관리	1,616,711	1,221,281	75.54% (395,430)
인력운영비	503,433	441,452	87.69% (61,981)
기본경비	172,388	137,930	80.01% (34,458)
보전지출	43,897	17,187	39.15% (26,710)

Ⅱ. 2010 주요업무 추진실적

1 해군회관앞 도로옹벽 축조공사

보행자의 안전사고 사전예방 및 시설물 안전성에 대한 장기 민원해소

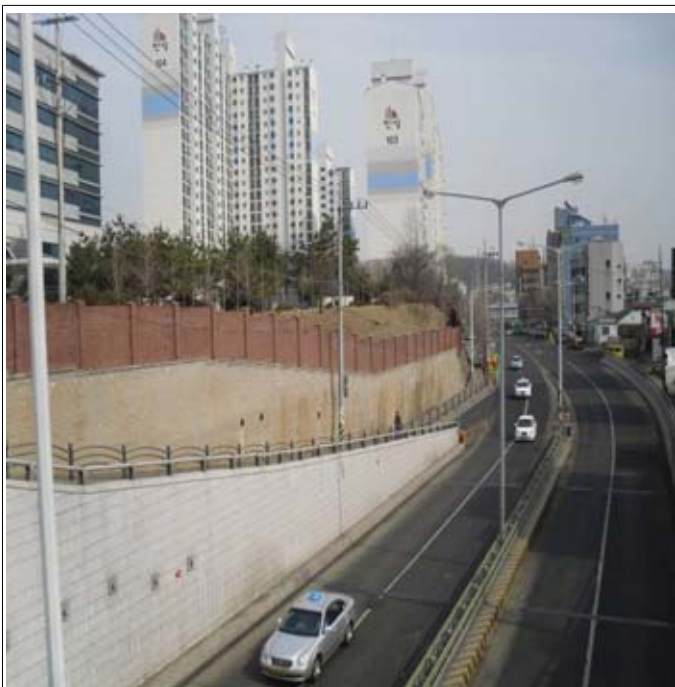
□ 사업개요

- 위치 : 신길동 1795번지 (해군회관 앞)
- 규모 : 옹벽설치 : H = 2.0m ~ 5.5m, L = 109m
방음벽 설치 : H = 2.0m, L = 164m
- 공사기간 : 2010. 02 ~ 2010. 09
- 공사비 : 827백만원

□ 추진실적

- 2010. 02 : 공사착공
- 2010. 07 : 옹벽 구조물 설치
- 2010. 09 : 공사준공

□ 현황사진



공사전



공사후

2 영진시장~대신시장간 도로개설공사2 구간

2001년 이후 중단된 도로개설사업의 재추진으로 단절된 도로망을 완성하여 교통량 분산 및 뉴타운사업 등 지역개발 활성화에 기여

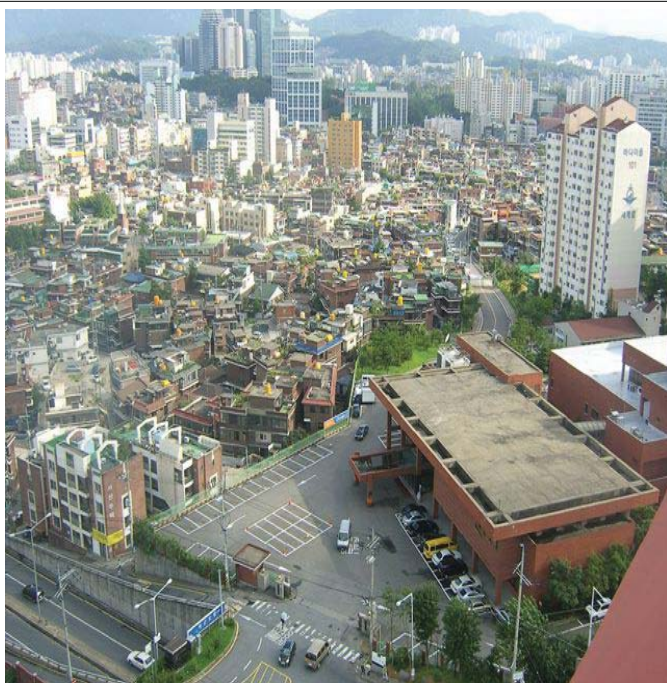
□ 사업개요

- 위 치 : 신길동 2001-5번지(해군호텔 주변)
- 규 모 : 도로개설 B=13.5 ~ 15.0m, L = 140m
- 공사기간 : 2010. 03 ~ 2010. 11
- 공 사 비 : 638백만원

□ 추진실적

- 2010. 07 : 공사착공
- 2010. 09 : 아스팔트 도로 포장완료
- 2010. 11 : 공사준공

□ 현황사진



공사전



공사후

3 여의초교앞 지하보도 보행환경 개선공사

노후된 지하보도를 정비함으로서 보행환경 개선 및 도시미관 향상 등으로 보행 불편사항을 해소하고 향상된 디자인으로 쾌적한 도로환경에 기여

□ 사업개요

- 위 치 : 여의초교 앞 지하보도
- 규 모 : 지하보도 환경개선(캐노피 4개소, 벽체 및 천정보수 A=764 m^2)
- 공사기간 : 2010. 03 ~ 2010. 07
- 공 사 비 : 308백만원

□ 추진실적

- 2010. 03 : 공사착공
- 2010. 07 : 공사준공

□ 현황사진



공사전



공사후

4 관내 보도육교 철거공사

사회적 약자의 보행환경 개선 및 도시미관 향상에 기여

□ 사업개요

- 위 치 : 근로복지공단, 도림초교 앞 보도육교
- 규 모 : 육교철거 2개소, 교통시설물(신호등 및 횡단보도)1식
- 공사기간 : 2010. 04 ~ 2010. 05
- 공 사 비 : 110백만원

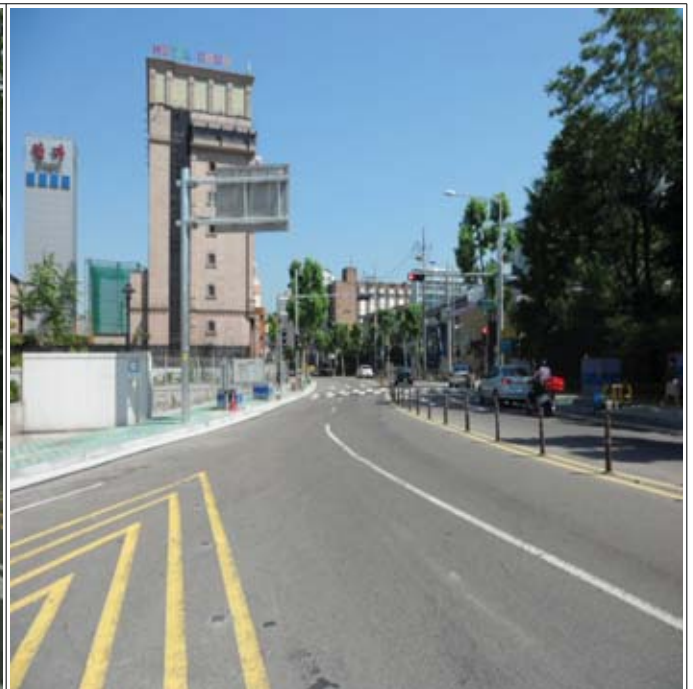
□ 추진실적

- 2010. 04 : 교통시설물 실시설계용역 및 교통시설물 공사발주
- 2010. 05 : 육교철거공사 및 교통시설물 설치완료

□ 현황사진



공사전



공사후

5 노후조명시설 개량공사

노후 가로등시설물을 개량함으로써 전기 안전사고 예방, 도시미관 향상 및 차량운전자와 통행인에게 편의제공

□ 사업개요

○ 규 모

- 가로등 개량 364등

- 시비 (여의서로 109, 양평로 56, 가마산길 54, 버드나룻길 26)
- 구비 (대림1로 80, 신길2로 39)

- 여의도 학교주변 가로등 설치공사 28 등

○ 공사기간 : 2010. 3 ~ 2010. 10

○ 공 사 비 : 1,905백만원(시비 1,315백만원, 구비 590백만원)

□ 추진실적

○ 2010. 04 : 여의도 학교주변 가로등 설치완료(28등)

○ 2010. 08 : 양평로(56등), 가마산길(54등), 버드나룻길(26등) 가로등 개량완료

○ 2010. 10 : 여의서로 가로등 개량완료(109등)



공사전



공사후

III. 2011 주요 업무계획

1 도림로 도로확장공사(시비) 도로계획과, 재정비2과

신길재정비촉진지구 활성화로 지역 균형발전 및 장기미집행 도로사업 시행으로 주민 숙원사업 해소

사업목표 : 교통소통 원활 및 지역개발 활성화

추진방향

- 위치 : 도림동 160-88(도림고가차도 남단) ~ 신길동 421-16간(신길광장)
- 규모 : B=25→35m, L=1,150m(기개설 350, 미개설 800)
 - 특별회계 : 좌측 L=500m(신길재정비촉진지구내)
 - 일반회계 : 우측 L=800m(성락교회 방향)
- 사업기간 : 2009년 ~ 2013년
- 총사업비 : 62,170백만원(보상비 56,720 공사비 5,300 설계비 150)
 - 특별회계 : 23,590백만원(보상비 21,440 공사비 2,000 설계비 150)
 - 일반회계 : 38,580백만원(보상비 35,280 공사비 3,300)

세부 추진계획

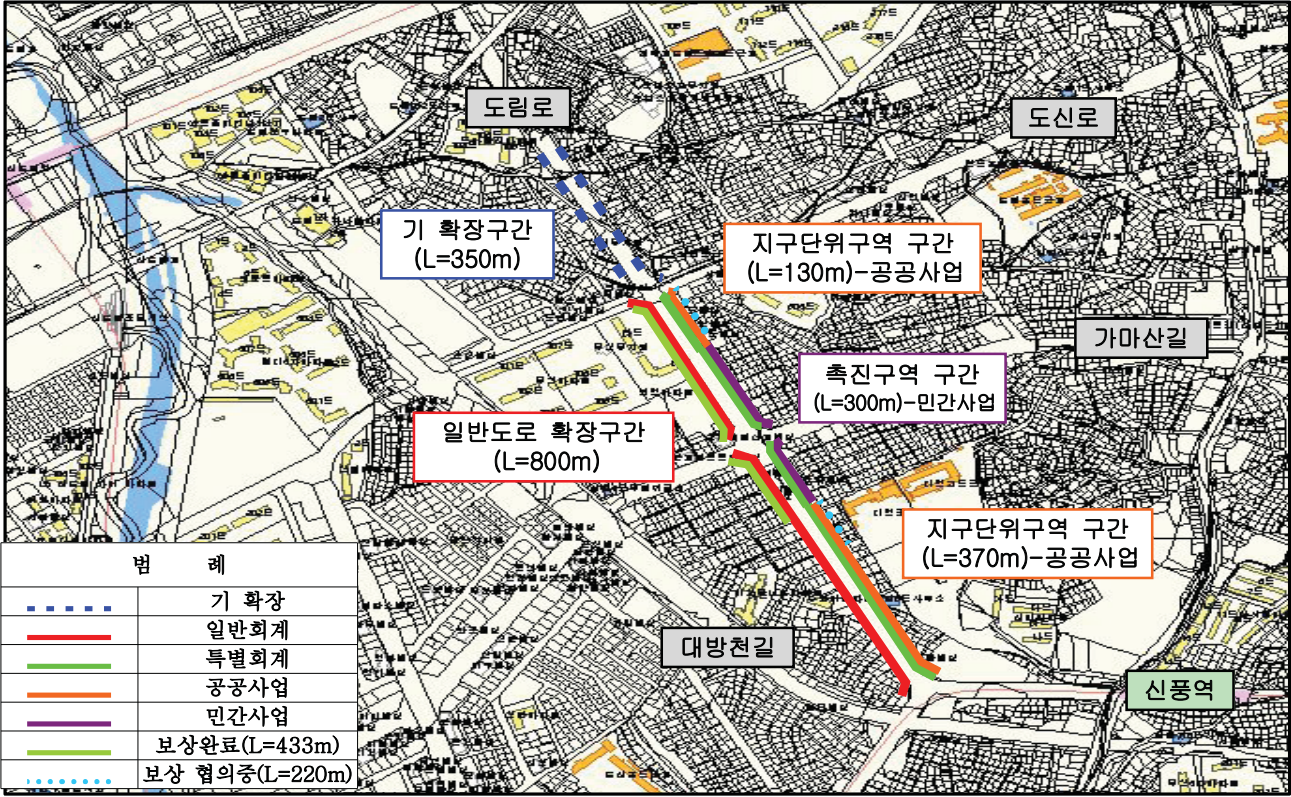
○ 연차별 사업계획 (단위:백만원)

구 분		계	기투자	2010	2011	2012	장 래
추진 내용	특별회계	보 상	21,440		8,000	9,000	4,440
		공 사	2,000			1,000	1,000
		용 역	150		150		
	일반회계	보 상	35,280	9,000	2,000	10,000	14,280
		공 사	3,300	1,300		700	1,300
총사업비		62,170	10,300	10,150	20,700	18,720	2,300

○ 2011년 계획 (단위:백만원)

구 분		계	1/4분기	2/4분기	3/4분기	4/4분기
추진 내용	보 상	2,880㎡	사업인가고시 (감정평가)	보상협의	보상협의 (수용재결 등)	공탁
	공 사	L=700m	착공	공사시행		준공
집행계획		보상 19,000 공사 1,700	- -	보상 6,000 공사 400	보상 6,000 공사 800	보상 7,000 공사 500

위 치 도



2 대방천변 도로개설공사(시비+구비)

장기미집행 도시계획시설(도로) 사업 시행으로 민원해소 및 주택가 통행 불편 해소

사업목표 : 단절된 도로연계 구축 및 이면도로 순환기능 유지

추진방향

- 위 치 : 신길동 381-9 ~ 455-19간
- 규 모 : 도로개설 B=6m, L=1,080m
 - 기개설 : 660m(1998년 ~ 2001년)
 - 미개설 : 420m
- 사업기간 : 1998년 ~ 2012년
- 총사업비 : 13,257백만원(보상비 10,600 공사비 2,607 설계비 50)

세부 추진계획

○ 연차별 사업계획 (단위:백만원)

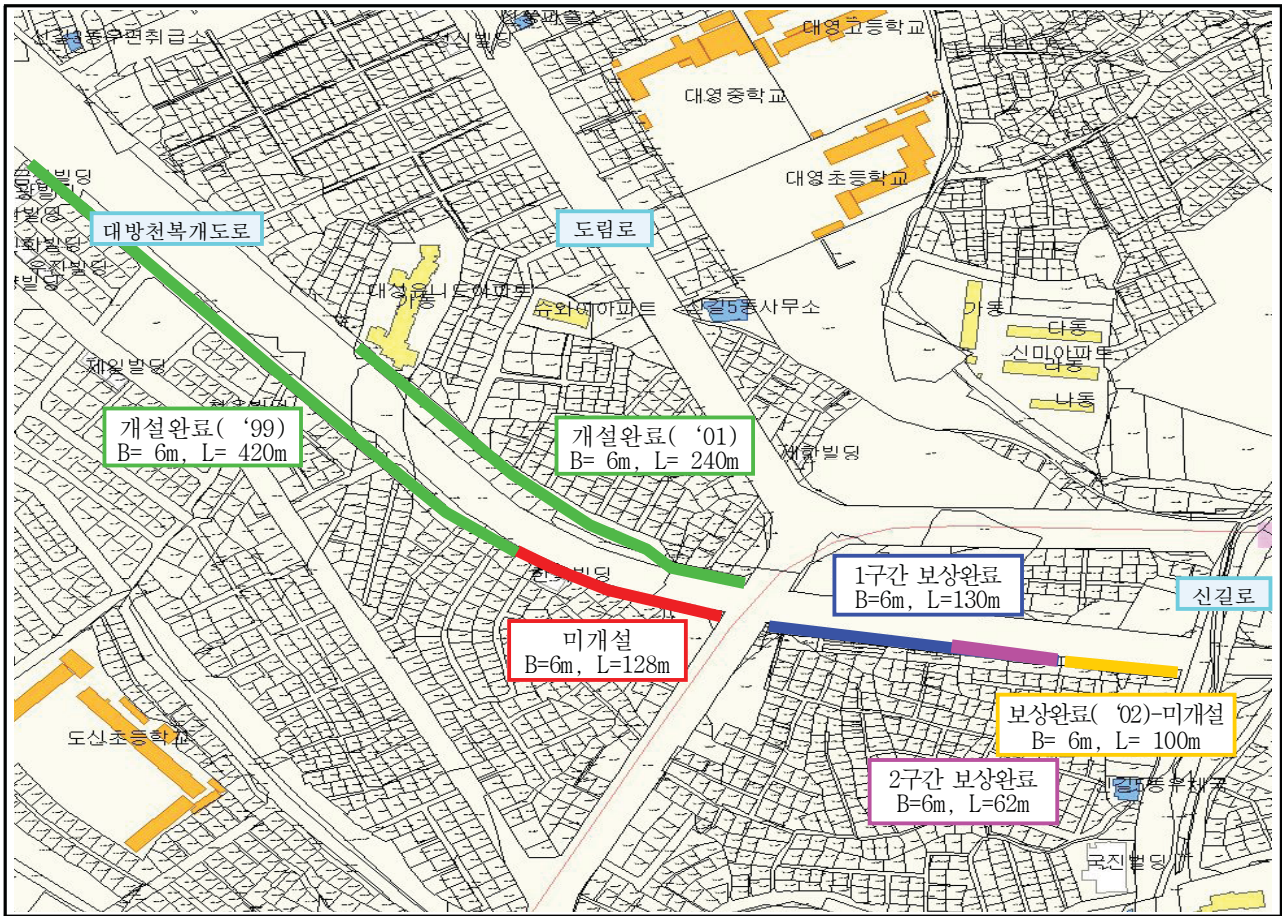
구 분		계	기투자	2010	2011	2012	장 래	비고
추진 내용	용역	50	50					
	보상	10,600 (10,100)	5,500 (5,000)	2,833 (2,833)	2,267 (2,267)			
	공사	2,607 (200)	400 (200)			2,207		
총사업비		13,257 (10,300)	5,950 (5,200)	2,833 (2,833)	2,267 (2,267)	2,207		

※ ()내 금액은 서울시 교부금

○ 2011년 계획 (단위:백만원)

구 분		계	1/4분기	2/4분기	3/4분기	4/4분기
추진 내용	보상	858㎡	감정평가	보상협의	보상협의 (수용재결 등)	공탁
집행계획		보상 2,267	-	보상 267	보상 1,200	보상 800

위치도



3 도림동 286-11~187-39간 도로개설공사

장기미집행 도시계획시설(도로) 사업 시행으로 주민 숙원사업 해소 및 주거 환경 개선

사업목표 : 교통량 분산효과 및 주민통행 불편해소

추진방향

○ 위 치 : 도림동 286-11 ~ 도림동 187-39간

○ 규 모 : 도로개설 B=6m, L=284m

○ 사업기간 : 2010년 ~ 2013년

○ 총사업비 : 4,202백만원(보상비 3,352 공사비 800 설계비 50)

세부 추진계획

○ 연차별 사업계획

(단위:백만원)

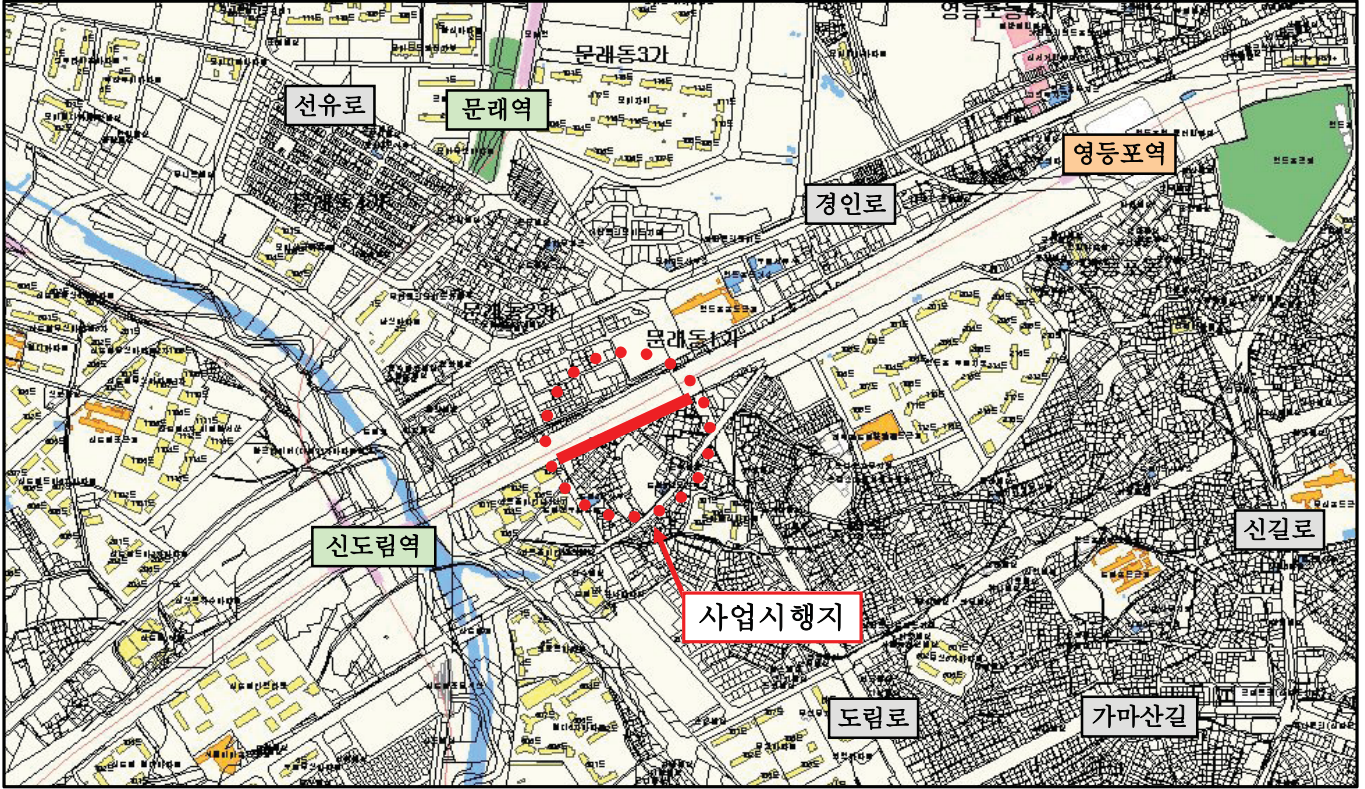
구 분		계	기투자	2010	2011	2012	장 래	비고
추진 내용	용 역	50		50				
	보 상	3,352		300	1,702	1,350		
	공 사	800					800	
총사업비		4,202		350	1,702	1,350	800	

○ 2011년 계획

(단위:백만원)

구 분		계	1/4분기	2/4분기	3/4분기	4/4분기
추진 내용	보 상	940㎡	사업인가고시	보상협의	보상협의 (수용재결 등)	공탁
집행계획		보상 1,702	-	보상 500	보상 8,000	보상 402

위 치 도



4 도로포장 수준향상으로 주민생활 환경개선

□ 사업목표

- 노후훼손 및 노면상태가 불량한 도로를 신속히 보수·정비하여 주민 통행불편 해소
- 지속적인 도로 관리로 도로의 기능성 유지 및 안전사고 사전예방

□ 사업개요

- 정비대상 : 이면도로(구도로) 35,720m
- 사업기간 : 2011. 01 ~ 2011. 12
- 사업규모
 - 보도 정비 A=100a, 아스팔트정비 A=200a, 콘크리트포장 A= 40a

□ 추진계획

(단위 : 백만원)

구 분	2010	2011	2012	2013	비 고
이면도로 수준향상	1,801	3,012	4,000	4,000	

5 안전하고 쾌적한 도로시설물 관리 및 장애인편의시설 설치

□ 사업효과

- 노후, 훼손 및 파손된 도로시설물을 신속히 보수·정비하여 안전사고 예방
- 장애인편의시설 설치 및 정비하여 편익증진 기여

□ 사업개요

- 정비대상 : 관내 시설물
- 사업기간 : 2011. 01 ~ 2011. 12
- 사업규모
 - 지하보도 1개소, 보도육교 9개소, 옹벽 및 석축 6개소
 - 난간 · 과속 방지턱 및 볼라드 설치 등 도로부속시설물
 - 횡단보도 신설 및 이전, 보도진출입부 점자블록 설치 등 장애인편의시설

□ 추진계획

(단위 : 백만원)

구 분	2010	2011	2012	2013	비 고
시설물 내구성 확보	1,001	2,208	3,000	3,000	

6 영동초교 앞 외 2개소 보도육교 철거공사

최근 도시환경 변화 등으로 교통환경이 차량위주에서 보행자 중심으로 변화됨에 따라 육교철거 민원이 지속적으로 제기된 지역 및 육교옆에 횡단 보도가 설치되어 육교 이용현황이 저조한 보도육교에 대하여 보행약자의 이동편의를 위하여 육교 철거후 평면 횡단보도 및 신호등을 설치하여 보행약자의 통행불편을 해소코자 함.

□ 사업개요

- 위 치 : 보도육교 3개소(영동초교 앞, 당중초교 앞, 신길마을금고 앞)
- 규 모
 - 보도육교 철거 3개소
 - 교통시설물(횡단보도 및 신호등 설치) 1식, 도로정비 1식
- 사업기간 : 2011. 02. ~ 2011. 07
- 총사업비 : 160백만원

□ 세부 추진계획

- 연차별 사업계획

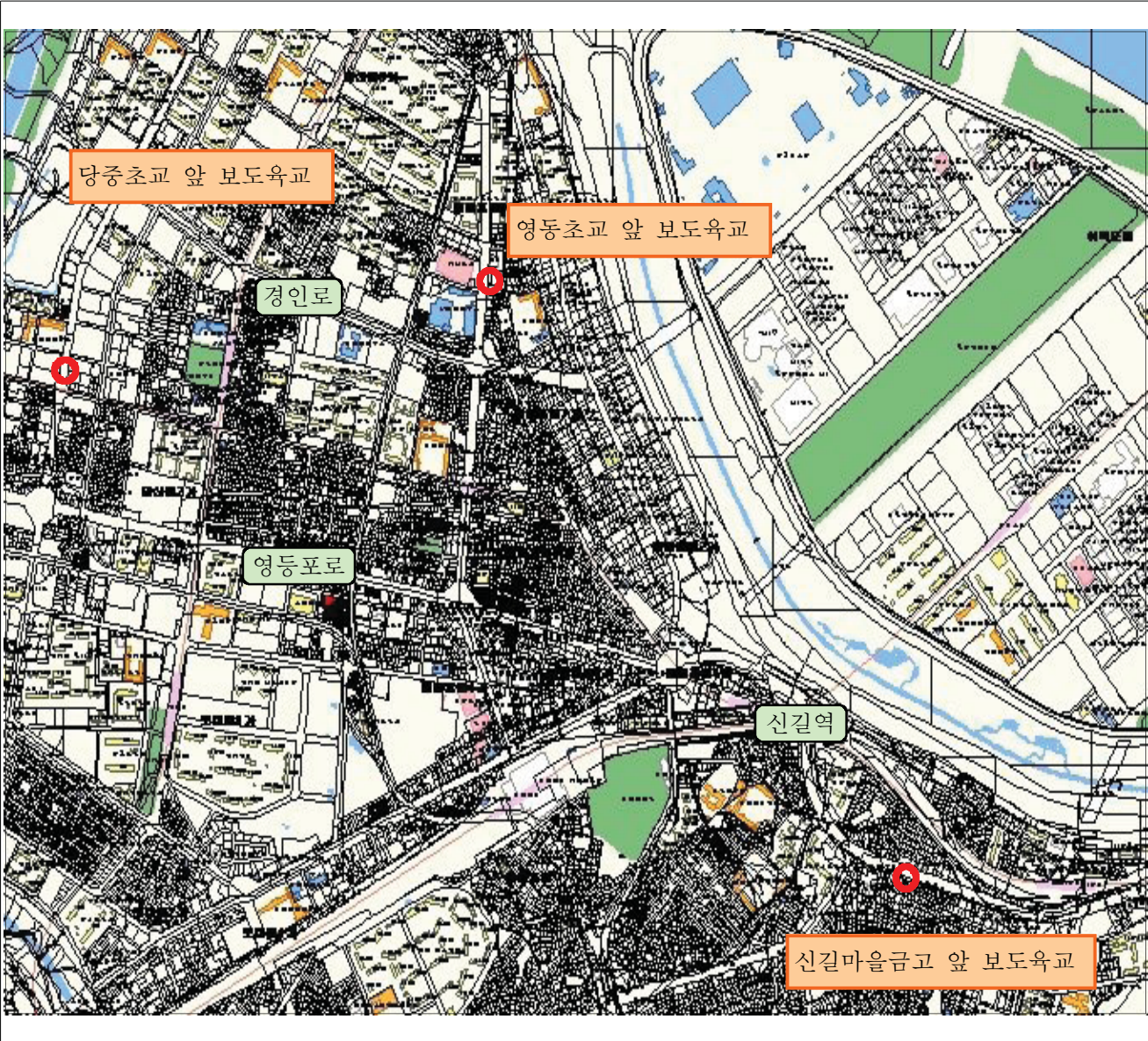
(단위:백만원)

구 분		계	2011	비 고
추진내용	영동초교 앞 보도육교	160	160	
	당중초교 앞 보도육교			
	신길마을금고 앞 보도육교			
총사업비		160	160	

- 향후 추진계획
 - 2011. 01 : 공사발주
 - 2011. 03 : 공사착수
 - 2011. 07 : 공사준공

위 치 도

▶ 공 사 명 : 영동초교 앞 외 2개소 보도육교 철거공사



7 도로굴착복구 효율적 추진

도로굴착으로 인한 공사장의 관리실태가 부실하여 이에 따른 시민 불편을 가중 시키고 있어 신속하고 책임 있는 도로복구로 시민편의 위주의 공사장 관리로 개선하고자함.

□ 굴착복구 포장도로의 체계적인 사후관리

- 도로굴착복구기금 가용범위 내에서 매년 정기적으로 노후 불량도로 사업추진
- 재원조달 : 도로굴착복구기금 사용

□ 시민편의 위주의 공사장 관리

- 중복굴착 방지를 위한 사전 심의 · 심의 조정
 - 사업 시행시기, 굴착방법 등을 심의 · 조정하여 도로굴착 최소화
 - 건축허가시 통합굴착 되도록 건축허가조건 부여
 - 하수관 매설 등 도로굴착공사시 굴착허가 득한후 공사시행
- 교통소통대책을 사전 심의하여 시민 생활불편 최소화
 - 간선도로에서는 야간(22:00 ~익일06:00)또는 휴일에 공사 시행
- 도로 공사장에 대한 순찰강화와 정기·수시 점검 실시
 - 허가조건 및 교통대책 이행여부 확인 및 재해대비 안전지도
- 보도블럭 굴착복구공사 10월말(클로징 10) 이전 공사완료

□ 도로 굴착복구시 GIS지도 활용

- 굴착허가신청시 GIS지도 첨부
 - 효율적이고 안전한 도로굴착사업계획 수립 유도
- 굴착공사시 GIS지도를 활용하여 공사계획 및 시설물 보호
 - 도로굴착중 GIS지도를 활용함으로써 지하시설물 손상사고 방지

□ 도로 굴착 허가 현황(2010. 10. 31현재)

- 금년도 실적 : 1,285건 L=24,641m A=28,194 m^2
- 내년도 계획 : 1,300건 L=25,000m A=28,200 m^2

8 주민과 함께하는 제설대책 추진

다가오는 겨울철 강설로 인한 교통소통 원활 및 주민불편사항 해소를 위하여 10/11년도 제설대책 추진계획을 수립 및 시행하여 제설작업에 만전을 기함으로써 교통소통원활 및 주민생활불편을 최소화 하고자 함

제설대책 상황실 운영 : '10.11.15 ~ '11.3.15(4개월간)

추진개요

○ 제설구간 : 도로연장 382.08km

- 당산로 외 53개 노선(12~20m 이상) L= 88.98km

- 이면도로(8m 이하) 및 고갯길 등 L= 293.10km

○ 제설장비 및 자재현황

제 설 장 비 (대)						제 설 자 재 : 톤(포/25kg)		
소계	다목적 제설차	제설 삽날	염화칼슘 살포기			소계	염화칼슘	소금
			대형	중형	소형			
46	3	11	3	4	25	946 (37,840)	550 (22,000)	396 (15,840)

※ 과거 3년간 제설자재 평균 사용량의 150% 확보

단계별 상황근무 기준

구분	단계	평 시	보 강	1 단 계	2 단 계	3 단 계
내 용		일상예보 (강수확률30% 미만 또는 2℃이상)	강설예보 (강수확률30% 이상으로서 2℃미만)	강 설 예 보 (적설량1~5cm 미만 예보시)	대설주의보 (적설량 5cm이상 예보시)	대 설 경 보 (적설량10cm이상 예보시)
근무기준		• 본부요원 2명 - 도로과 직원	• 본부요원 4명 - 도로과 직원 • 동주민센터 1명	• 본부요원 1/4 • 동주민센터 1/4	• 본부요원 1/2 • 동주민센터 1/2	• 본부요원 1/2 • 동주민센터 1/2 • 필요시 전직원

□ 과거 제설대책 문제점 및 개선사항

- 폭설 및 기습강설에 대비한 사전준비 미흡
 - ⇒ 작업장소 사전지정, 역할 등이 세분화된 매뉴얼 작성 시행
 - ⇒ 기습강설에 대비한 비상발령 3시간 전 사전예고제 시행
- 폭설에 대처할 수 있는 제설장비 사전준비 미흡
 - ⇒ 민간중기업체 및 군부대 장비 인력동원 협약체결 시행(2010.10)
 - ⇒ 폭설시 밀어내기를 위한 제설삽날 추가확보(대형 5대)
 - ⇒ 폭설시 잔설처리장 사전확보(펌프장 우수지 등 16개소)

□ 행정사항

- 단계별 비상근무시 각 실과 에서는 지정된 담당동에 출장하여 제설 작업을 지원토록하고 및 폭설로 인한 민간장비 동원시 지정 제설노선에 대하여 부서장책임하에 제설작업 시행
- 첫 강설시 구청사 및 동청사 주변 도로에 대한 제설작업 및 캠페인 시행
 - 구청사 주변 제설작업 : 국소별 지정 제설작업 구간
 - 동청사 주변 제설작업 : 각 동주민센터
 - 기타 공공건축물(시설물) 주변 제설작업 : 관련 건축물 관리부서
- 자체 홍보매체를 최대한 이용 홍보 : 기획홍보과 및 전산정보과 협조
- 각 동장은 내집, 내점포앞 눈치우기 홍보 및 제설작업 독려
 - 각 동 통·반장 및 직능단체 등에 제설구간 사전지정 등 역할부여

9 노후 조명시설 연차적 개선추진 (시·구비)도로관리과

15년이상 경과되어 노후된 가로등 시설개선에 대한 연차적 계획을 수립 시행하여 통행인 편의제공 및 안전사고 예방을 도모하고자 함.

□ 가로등 현황

○ 가로등 : 69개 노선 8,583등(가로등 7,962, 육교등 87, 하부등 534)

□ 추진방향

- 전기 안전사고 예방과 도시미관 향상
- 고효율·고연색성 자재 사용으로 에너지절약
- 노후 조명시설 개선을 위해 연차적 예산투입

□ 세부 추진계획

○ 연차별 사업계획 (단위 : 백만원)

구 분		사업비 (등수)	연 도 별			
			2010	2011	2012	2013
가로등	계	9,228 (1,433)	1,905 (392)	1,863 (261)	2,730 (390)	2,730 (390)
	시비	6,325 (965)	1,315 (245)	950 (140)	2,030 (290)	2,030 (290)
	구비	2,903 (532)	590 (147)	913 (121)	700 (100)	700 (100)

○ 2011년 계획 (단위 : 백만원)

대상노선			사업개요			사업비
			조도(Lx)	등수	광원	
가로등	구분	계		261		1,863
	시도	선유로	22	140	250W	950
	구도	당산1로,문래중앙길,여의도백화점앞길 여의도KBS주변길,여의도윤중초교길	22	121	250W	913

10 골목길 밝은거리 조명환경 조성

어두운 골목길 보안등 추가 설치와 노후시설을 정비하여 시설물의 수준 향상을 도모하고 밝은 거리 조명 환경을 조성하고자 함.

□ 시설 현황

시설 등수	광 원 별			보 안 등 종 류 별		
	50W이하	70W	100W이상	전용주	한전주	건축물
9,516	4,732	278	4,506	2,552	5,174	1,790

□ 추진방향

- 보안등 적소 설치로 민원해소 및 밝은 보행환경 조성
- 노후시설 적기 정비로 민원발생 최소화
- 보안등 조명환경 조성을 위해 연차적 예산 투입

□ 세부 추진계획

- 연차별 사업계획 (단위 : 백만원)

구 분	사 업 비 (등 수)	연 도 별			
		2010	2011	2012	2013(장래)
계	2,400 (19,350)	400 (3,900)	500 (4,750)	700 (5,200)	800 (5,500)
보안등 신설·개량	1,570 (2,450)	230 (400)	300 (550)	480 (700)	560 (800)
보안등 유지 보수	830 (16,900)	170 (3,500)	200 (4,200)	220 (4,500)	240 (4,700)

- 2011년 계획 (단위 : 백만원)

구 분	구 역 별					
	계		1 구 역 (영등포·당산·양평·문래·도림동)		2 구 역 (신길·대림동)	
	공사비	등수	공사비	등수	공사비	등수
계	500	4,750	230	2,250	270	2,500
보안등 신설·개량	300	550	140	250	160	300
보안등 유지 보수	200	4,200	90	2,000	110	2,200

IV. 특 수 사 업

1 당산동 ~ 여의서로간 보도육교 설치(시비+ 구비)

당산동 삼성3차 APT ~ 여의도 국회 윤중로간 보행다리를 설치하여 시민들의 보행불편 해소 및 지하철 9호선과 연계하여 한강시민공원 접근의 편리성 제공

□ 사업목표 : 여의도샛강 생태공원과 『한강르네상스』 프로젝트 계획과 연계하여 시민 볼거리 제공

□ 추진방향

- 위 치 : 당산동 삼성3차 APT ~ 여의도 국회 윤중로간
- 규 모 : 보도육교 설치(B(폭)=7.3m, L(길이)=278m)
- 사업기간 : 2010년~ 2014년
- 사업비 : 총 20,162백만원 (시비 : 9,684, 구비 : 10,478)
- 사업추진 방법 : 영등포구 + 서울시

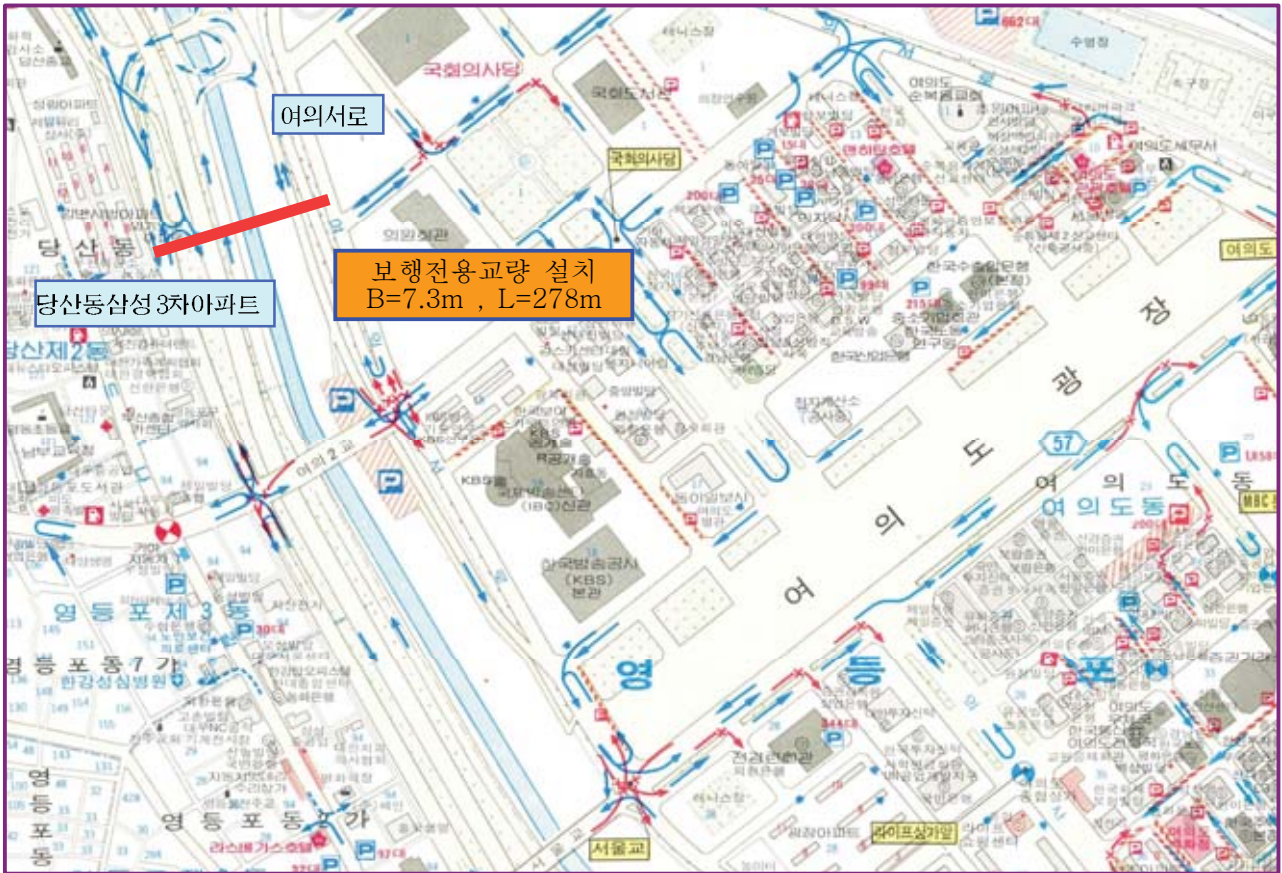
□ 세부 추진계획

- 연차별 사업계획 (단위:백만원)

구 분		계	기투자	2010	2011	2012	장래	비고
추진 내용	타당성 조사	162		162				() 시비
	설 계	633			633			
	공 사	18,314 (9,157)				6,098 (3,049)	12,216 (6,108)	
	감 리	1,053 (527)				358 (179)	695 (348)	
총사업비		20,162 (9,684)		162	633	6,456 (3,228)	12,911 (6,456)	

- 향후 추진계획
 - 2010. 10 : 타당성 조사 및 기본계획 용역 준공
 - 2010. 11 : 區 투자심사 및 현상공모 예정
 - 2011. 03 ~ 2011. 12 : 실시설계 용역시행
 - 2012 ~ 2014 : 보도육교 설치 공사시행

위 치 도



2 도림동~문래동간 지하도로 개설

도림동과 문래동의 단절된 미집행 도시계획시설(지하도로)를 설치하여 주변 환경 개선과 경인로 및 신도림역 이용 등 교통 소통에 원활을 기함으로써 주민 편의 제공

□ **사업목표** : 국철로 인한 지역간 단절감 해소로 지역발전 활성화 및 경인로, 신도림역 이용 등 이용시민 불편해소

□ **추진방향**

- 위치 : 도림동 217-2 ~ 문래동1가 67-2호간
- 규모 : 도로개설 B=15m, L=260m(지하도로 B=15m, L=50m)
- 사업기간 : 2011년 ~ 2013년
- 총사업비 : 8,631백만원(보상비 100 공사비 8,000 감리비 120 설계비 250 타당성조사 161)

□ **세부 추진계획**

○ 연차별 사업계획 (단위:백만원)

구 분		계	기투자	2010	2011	2012	장 래	비고
추진 내용	타당성조사	161			161			
	설 계	250				250		
	보 상	100				100		
	공 사	8,000					8,000	
	감 리	120					120	
총사업비		8,631			161	350	8,120	

○ 2011년 계획 (단위:백만원)

구 분		계	1/4분기	2/4분기	3/4분기	4/4분기
추진 내용	타당성조사 (용역)	1식	착수	기술지문 및 심의	성과품 작성 (용역 보고)	성과품 납품 (용역 준공)
	집행계획	용역 161	-	용역 50	용역 80	용역 31

위 치 도

