

제195회 구의회 제1차 정례회

2016. 6. 15. ~ 6. 27.

청림 명동포구

2016년 주요업무 보고



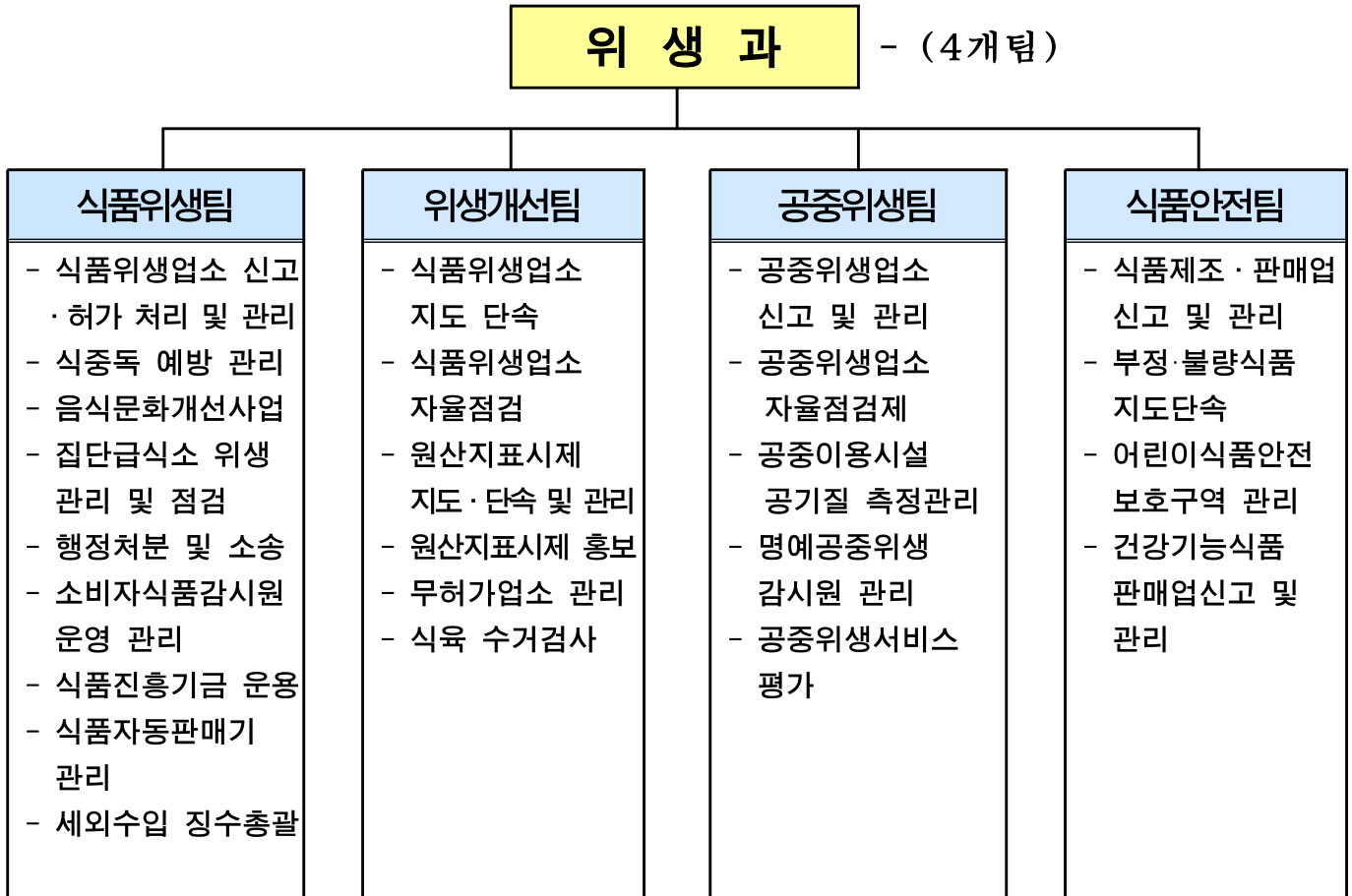
위 생 과

보고 순서

I . 일반 현황	••••	1
II . 주요업무 추진 실적	••••	3
III . 중점사업 실적	••••	14

I. 일반 현황

1 조직



2 인 력

구 분	계	일 반 직						관 리 운 영 직				별 정 직 · 임 기 제			
		4급	5급	6급	7급	8급	9급	6급	7급	8급	9급	6급	7급	8급	9급
정 원	22		1	4	6	6	5								
현 원	22		1	5	8	5	3								
과부족	0		0	1	2	-1	-2								

3

주요시설 및 장비

구분	명칭	현황	비고
위생점검 주요장비 (5종33대)	차량	마티즈(2005년식)	식품안전팀
	갤럭시노트	9대	상동
	손씻기 뷰박스	18대	식품위생팀
	ATP측정기	4대	상동
	실내공기질 측정기	1대	공중위생팀

4

예산현황

(단위 : 천원)

단위사업명		예산액	집행액	집행율(%)
계		2,003,516	1,361,614	68
일반	소계	190,749	84,892	45
	안전한 식품위생 환경 조성	11,456	7,811	68
	식품접객업소의 위생관리	3,960	1,700	43
	공중위생서비스 수준향상	16,050	5,080	32
	식품안전관리 강화	32,920	10,756	33
	음식점 원산지표시제 지도관리	4,868	2,175	45
	기본경비	121,495	57,370	47
기금	소계	1,812,767	1,276,722	70
	식품진흥기금 운영	520,561	226,722	44
	보전지출	1,292,206	1,050,000	81 (정기예금)

Ⅱ . 주요업무 추진 실적

연번	사 업 명	쪽
①	식중독 발생 ZERO를 위한 예방·관리 강화	4
②	음식문화 개선사업	5
③	식품진흥기금 운용	6
④	식품접객업소 지도·점검	7
⑤	음식점 원산지 표시제 지도·관리	8
⑥	공중위생업소 지도·관리	9
⑦	공중위생업 수거·검사	10
⑧	안전한 식품제공을 위한 부정·불량식품 근절 대책	11
⑨	어린이 건강증진을 위한 식생활 안전관리	13

사계절 식중독 발생 위험 요소가 증가함에 따라 선제적이고 효율적인 예방 관리와 신속하게 대응할 수 있는 시스템을 구축하여 식중독 제로! 건강도시 영등포를 구현하고자 함

□ 사업개요

- 기 간 : 연중
- 대 상 : 총 860개소(집단급식소 및 50인 미만 어린이급식소 등 식중독 취약업소)
- 주요추진사항
 - 식중독 발생 대비 상시 연락체계 구축
 - 식중독 닥터 프로젝트 추진 : 5월 ~ 12월
 - 전통시장내 식품판매 및 취급업소 식중독 예방활동 전개 : 5월 ~ 10월
 - 어린이급식소 위생관리 컨설팅 제공 : 4월 ~ 10월
 - 집단급식소 등 집중관리시설 지도점검 : 3월, 9월(연 2회)
 - 식중독 예방 교육 및 홍보 : 연중

□ 주요 추진실적

구 분	목 표	실 적	진도(%)
식중독 발생 대비 상시 비상근무체계 유지	상시	상시	
식중독 닥터 프로젝트	100개소	72개소	72
전통시장 내 식품판매 및 취급업소 식중독 예방활동 전개	2회	1회	50
어린이급식소 위생관리 컨설팅	2회	1회	50
집단급식소 등 집중관리시설 위생점검	2회	1회	50
식중독 예방 교육 및 홍보활동 전개	75회	35회	46

□ 향후계획

- 전통시장 식중독 예방 프로젝트 추진 : 1회(6월~10월)
- 어린이급식소 위생관리 컨설팅 실시 : 1회(8월~9월)
- 집단급식소 등 집중관리시설 지도점검 실시 : 1회(9월중)

□ 소요예산

(단위: 천원)

예 산 액	집 행 액	집행율(%)
89,036(구기금)	44,245(구기금)	50

위생수준 향상 프로젝트, 음식(주방)문화 개선, 나트륨 줄이기 참여 확산 사업 등을 통하여 청결한 위생과 식품안전 관리에 기여코자 함

□ 사업개요

- 기 간 : 연중
- 추진내용
 - 음식점 위생수준 향상 프로젝트 전개
 - 음식(주방)문화개선 및 나트륨 섭취 줄이기 활동 전개
 - '2017 맛있는 영등포' 책자 제작

□ 주요 추진실적

구 분	목표	실 적	진도(%)	비고
위생수준 향상 컨설팅 실시	200개소	107개소	53	
주방문화개선 활동 전개	200개소	89개소	45	
저염참여업소 모집 및 지원	200개소	130개소	65	
음식(주방)문화개선 홍보물 제작 배부	10회	4회	40	
'2017 맛있는 영등포' 책자 제작	1회	시기미도래	-	12월 예정

□ 향후계획

- 음식(주방)문화개선 활동 전개(홍보물 배부 및 업주 교육) : 6월~12월
- 저염참여업소 지원 및 염도 모니터링 : 7월~12월
- '2017 맛있는 영등포' 책자 제작 : 12월
 - ※ 2016년 서울시 위생등급 평가 결과(12월중)에 따라 제작 예정

□ 소요예산

(단위: 천원)

예 산 액	집 행 액	집행율(%)
98,710(구기금)	46,148(구기금)	47

음식문화개선을 위한 지원과 식품위생 수준향상을 위하여 일반음식점의 시설 개선자금 및 모범음식점 육성자금 지원 등을 통하여 식품진흥기금을 내실있게 운용하고자 함.

□ 사업개요

- 기금운용 계획
 - 고유목적사업 지원 : 370,561천원
 - 식품접객업소 용자 지원 : 150,000천원

□ 주요 추진실적

(단위: 천원)

내 용	목 표	실 적	진도(%)	비 고
합 계	520,561	226,722	44	
식중독 예방관리	89,036	44,245	50	
식품진흥기금 용자	150,000	50,000	33	
음식문화개선	116,210	63,648	55	
안전한 식품위생환경 조성	7,960	280	4	
소비자식품위생감시원 운영	157,355	68,549	44	

□ 향후계획

- 식품접객업소 용자금 지원 홍보 철저
 - 행복(보건)소식지, 구 홈페이지, IPTV, 페이스북 등 수시 홍보
- 안전한 식품위생환경 조성 추진
 - 식품위생감시원 직무교육(위생솔루션) 6월 실시

□ 소요예산

(단위: 천원)

예 산 액	집 행 액	집행율(%)
520,561(구기금)	226,722(구기금)	44

식품접객업소의 준수사항 등 위반 및 각종 주민불편사항에 대하여 계절별·테마별로 위생지도·점검을 특성화하고, 민·관합동점검을 실시하여 위생질서 확립에 만전을 기하고자 함

□ 사업개요

- 기 간 : 연중
- 대 상 : 식품접객업소 8,526개소 (2016. 1. 1. 현재)

계	일반음식점	유흥주점	단란주점	휴게음식점	제과점	위탁급식영업
8,526	6,467	180	270	1,354	153	102

○ 주요추진사항

- 위생관리 실태 점검 및 민원 유발 등 문제업소 집중점검 실시
- 계절별, 사회적 이슈 등을 반영한 테마별 기획점검 실시
- 퇴·변태업소(카페형 일반음식점)점검 강화
- 민·관 합동점검으로 청렴한 투명행정 구현

□ 주요 추진실적

구 분	목 표	실 적	진도(%)	비고
식품접객업소 야간지도·단속	70회	32회	46	
계절·테마별 기획지도·점검	12회	4회	33	
퇴·변태업소(카페형일반음식점)심야 단속	12회	5회	42	
무허가(무신고)식품접객업소 단속	2회	사기미도래	-	6월,10월 예정
서울시 교차 민·관합동 단속	12회	5회	42	

※ 식품접객업소 행정처분 건수 : 172건 / 민원처리건수 : 193건

□ 향후계획

- 불법행위 유발업소 및 청소년 유해업소 야간점검 지속 실시
- 계절·테마별 자체특별 기획점검 발굴 추진
 - 길거리 음식점(9월), 배달음식 전문점(11월), 찜질방 내 음식점(12월) 등 예정
- 자치구 교차 민·관 합동 지도점검 추진

□ 소요예산

(단위: 천원)

예 산 액	집 행 액	집행율(%)
7,800(구기금)	2,700(구기금)	34

수입 농·수·축산물의 증가에 따라 소비자가 안심하고 식재료를 선택할 수 있도록 음식점 원산지 표시제의 지도점검 및 홍보를 강화하여 바른 먹거리를 공급하고 소비자의 권익을 확대하고자 함.

□ 사업개요

○ 대 상

구 분	계	일반음식점	휴게음식점	집단급식소
대 상	8,129	6,467	1,354	308
목 표	1,700	1,170	320	210

- 음식점 원산지표시제 및 위생분야 통합방문지도 서비스 : 주2회
- 쇠고기 수거 및 한우유전자 검사
- 음식점 원산지 표시제 교육 및 홍보 강화

□ 주요 추진실적

구 분	목 표	실 적	진도(%)
음식점 원산지 표시제 및 위생분야 통합방문지도 서비스	1,700개소	676개소	39
쇠고기 유전자 수거검사	80개소	34개소	43
원산지 표시제 홍보 및 교육	50회	22회	44

※ 원산지 표시제 홍보 : 봄꽃·단오축제 2회, 홍보물 제작 1회(마스크),
통합방문지도서비스 소비자식품위생감시원 사전직무교육 19회

□ 향후계획

- 음식점 원산지 표시제 및 위생분야 통합방문지도서비스 (6~11월)
- 음식점 원산지 표시제 기획점검 및 홍보 지속 추진

□ 소요예산

(단위: 천원)

예 산 액	집 행 액	집행율(%)
35,968 (구비 4,868, 구기금 31,100)	12,755 (구비 2,175, 구기금 10,580)	35

공중위생서비스의 품질경쟁력 향상 및 영업주가 책임감을 갖고 자율적인 위생점검을 생활화 하여 공중위생업소에 대한 국민들의 만족도를 높이고자 함.

□ 사업개요

○ 공중위생업소 자율점검

- 대 상 : 6개 업종 1,807개소(업종별 월별 점검) (단위:개소)

구 분	계	숙박업	미용업	이용업	목욕장업	세탁업	위생관리 용역업
업소수	1,807	264	845	158	54	225	261

- 점검반 운영 : 5개 반 12명(공무원 2, 명예공중위생감시원 10)

- 점검결과 및 조치

- 1단계 : 자율점검표에 의한 영업주 자율점검 실시
- 2단계 : 자율점검 미 이행업소에 대하여 업소 방문하여 점검 실시
- 3단계 : 위반 업소에 대한 행정처분 조치

□ 주요 추진실적

업 종	목 표	실 적	진도(%)	비고	행정처분 건 수	민원처리 건 수
숙박업	264	264	100		2	4
미용업	845	853	101		20	7
이용업	158	시기미도래	-	6월 예정	-	-
목욕장업	54	시기미도래	-	10월 예정	-	-
세탁업	225	시기미도래	-	6월 예정	-	-
위생관리용역업	261	시기미도래	-	7월 예정	8	-
합 계					30	11

□ 향후계획

- 하반기 자율점검 지속 점검(이용업, 목욕장, 세탁업, 위생관리용역업)
- 신규 공중위생 영업자 준수사항 등 안내 지속 실시

□ 소요예산

(단위: 천원)

예 산 액	집 행 액	집행율(%)
9,600(구비)	2,500(구비)	26

신체에 직접 접촉되는 목욕장업 욕조수 및 먹는물의 수질검사와 물수건 등 수거·검사를 통해 위해요인을 사전 차단하여 국민 건강을 보호하고자 함

□ 사업개요

- 기 간 : 4월 ~ 10월
- 대 상 : 2개 업종 57개소(목욕장업 54, 위생처리업 3)
- 점검반 운영 : 1개 반 3명(공무원 1, 명예공중위생감시원 2)
- 점검방법 : 욕조수, 먹는물, 위생용품 수거하여 검사 실시

□ 주요 추진실적

구 분	목 표	실 적	진도(%)	비고
목욕장업 욕조수 수거검사	연2회 54개소	연1회 54개소	50	
목욕장 먹는 물 수거검사	연1회 54개소	시기미도래	-	9월 예정
위생처리업 수거검사	연2회 3개소	연1회 3개소	50	

□ 향후계획

- 목욕장 먹는 물 수거검사(9월) : 54개소
- 목욕장 욕조수 수질검사(10월) : 업소 자율검사(54개소)
- 위생처리업 수거검사 (10월) : 3개소

□ 소요예산

(단위: 천원)

예 산 액	집 행 액	집행율(%)
3,000(구비)	1,500(구비)	50

8 안전한 식품제공을 위한 부정·불량식품 근절 대책 식품안전팀

위해식품의 제조·판매행위를 근절하여 식품의 건전한 유통환경을 조성함으로써 위해식품 사고를 예방하고 국민에게 안전한 식품을 제공 하고자 함.

□ 사업개요

- 기 간 : 연중
- 식품제조·가공업소 지도점검
 - 대 상

(단위 : 개소)

합계	과자류	빵/떡류	두부류/묵류	식용유지	커피	음료	면류	건포류 등 기타식품
132	20	30	8	4	22	11	3	34

- 식품 등 안전성 수거·검사 : 700건→600건 목표 변경
 - ※ 목표 축소 사유 : 서울시 식품안전과-5709(2016.03.02)호 「2016년 가공식품 안전관리 계획」에 따라 변경
- 전통시장 식품안전관리
 - 대 상 : 관내 전통시장 중 골목형 일반시장 4곳 (총업소수 : 294개소)
- 식품 허위·과대광고 모니터링
- 식품판매업소 등 자율점검(2월~6월)
 - 대 상 : 2,212개소

(단위 : 개소)

합계	즉석판매 제조·가공업	건강기능식품 판매업	식품 소분업	식품 운반업	식품판매업	
					유통전문 판매업	집단급식소 식품판매업
2,212	441	1,436	90	27	162	56

□ 주요 추진실적

구 분	목 표	실 적	진도(%)	비고
식품제조·가공업소 지도점검	132개소	55개소	42	*행정처분:4건 *민원처리건수:10건
식품 등 안전성 수거검사	600건	262	44	
전통시장 식품안전관리	2회	1회	50	
식품 허위·과대광고 모니터링	32회	13회	41	
식품판매업소 등 자율점검	2,212개소	2,227개소	101	

※ 전통시장 식품안전관리 : 서울시 계획에 따라 자체계획 수립 후 5월부터 10월까지 시행 예정

□ 향후계획

- 식품제조·가공업소 지도점검 지속 실시
- 식품 등 안전성 수거·검사 지속 추진
- 식품 허위·과대광고 모니터링 철저
 - ‘떴다방’ 등에 대한 허위·과대광고 감시 활동 전개

□ 소요예산

(단위: 천원)

예 산 액	집 행 액	집행율(%)
21,640 (구비 9,390, 구기금 12,250)	8,858 (구비 3,756, 구기금 5,102)	41

어린이 기호식품의 안전하고 위생적인 판매환경 조성과 안전관리 강화로 학교주변 부정·불량식품 근절 및 어린이 건강증진에 기여하고자 함

□ 사업개요

- 기간 : 연중
- 어린이기호식품 조리·판매업소 지도점검

- 대 상

(단위: 개소)

총계	신 고 업 종						자 유 업					
	소계	일반 음식점	휴게 음식점	제과점	기타식품 판매업	식품자동 판매기	소계	학교 매점	문구점	슈퍼 마켓	편의점	기타
263	119	51	40	22	1	5	144	11	12	66	52	3

- 『학부모 식품안전지킴이』 구성·운영 : 96명→76명
 - ※ 목표 축소 사유 : 타구 지정현황 고려하여 인원 축소 및 전문성 제고
- 어린이기호식품 우수판매업소 지정·운영
- 어린이 기호식품 식품접객업소 영양성분 표시 점검

□ 추진실적

내 용	목 표	실 적	진도(%)	비고
어린이 기호식품 조리·판매업소 지도 점검	13회	6회	46	
「학부모 식품안전지킴이」 구성·운영	76명	76명	100	
우수판매업소 지정·운영	3개소	시기미도래	-	6월 진행
어린이 기호식품 식품접객업소 영양 성분 표시 점검	135개소	시기미도래	-	10월 예정

□ 향후계획

- 어린이 기호식품 조리·판매업소 지속 점검 : 월 1회 이상
- 어린이 기호식품 우수판매업소 지정·운영 지속 추진
- 어린이 기호식품 식품접객업소 영양성분 표시 점검
: 서울시 계획에 따라 10월 추진

□ 소요예산

(단위: 천원)

예산액	집행액	집행율(%)
46,300 (국 3,200, 시 3,200, 구기금 39,900)	17,400 (국 1,600, 시 1,600, 구기금 14,200)	38

Ⅲ . 중점사업 실적

1 | 전통시장 식중독 예방 프로젝트

식품위생팀

식중독 위생관리 사각지대인 전통시장내 식품판매·취급업소를 대상으로 찾아가는 식중독 예방관리 홍보 및 자율 협조체계를 구축하여 식중독 발생에 대한 경각심을 고취하고 구민 건강증진에 기여하고자 함.

□ 사업개요

- 기 간 : 5월 ~ 10월
- 대 상 : 전통시장 내 식품판매 및 취급업소 294개소

계(개소)	식품 및 즉석판매 제조·가공업	식품접객업	일반판매 (자유업)
294	75	27	192

※ 골목형 전통시장 4개소(영일, 우리, 대림중앙, 영등포전통시장)

- 내 용
 - 월 1회 위생향상 자율점검 유도 및 식품위생 계몽
 - 업종별 자율점검표 및 식중독예방 스티커(식품구매후 1시간이내 섭취) 배포
 - 위생관리매뉴얼 및 식중독 예방 홍보물품 배포

□ 주요 추진실적

구 분	목 표	실 적	진도(%)
전통시장내 식품취급업소 지도·계몽	2회	1회	50
자율점검표 및 식중독 예방스티커 배포	1회	1회	100

※ 서울시 계획에 따라 5월부터 10월까지 전통시장 식품안전관리와 병행 시행 예정

□ 향후계획

- 전통시장 내 식품취급업소 지도 계몽 실시 : 3회(7월 ~ 10월)
- 위생관리 매뉴얼 및 위생용품(위생모, 위생복) 배포 : 8월 ~ 9월

□ 소요예산

(단위: 천원)

예 산 액	집 행 액	집행율(%)
6,000(구기금)	1,200(구기금)	20