

제151회 구의회 임시회

2010. 2. 1 ~ 2. 9



구민의 행복지수를 높이는

---

# 2010년 주요업무 보고

---



가정복지과

# 보 고 순 서

- 일 반 현 황 ..... 1
- 2010 주요업무 추진계획 ..... 4
- 신 규 · 주 요 투 자 사 업 .. 21
- 2009 주요업무 추진실적 ... 26

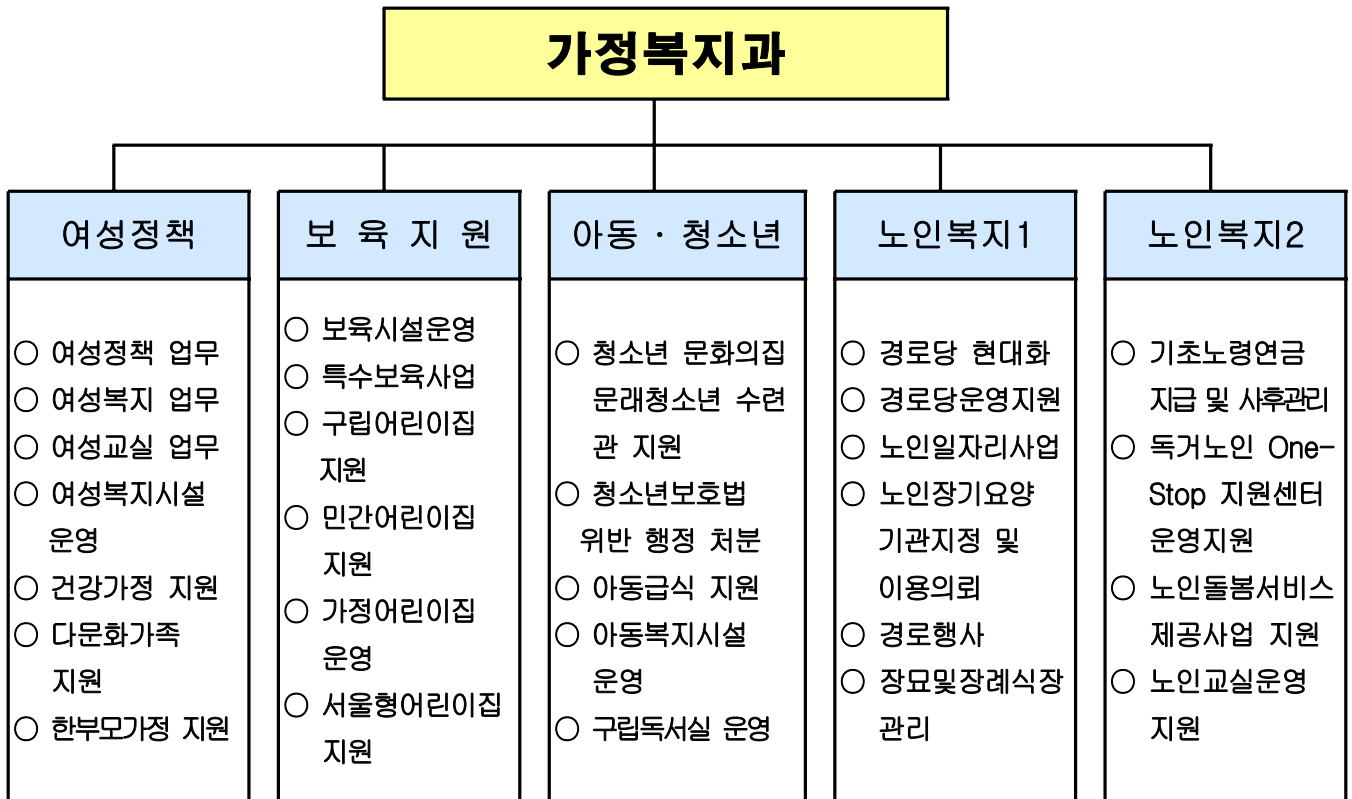
# I. 일반 현황

## 1 인 력

(단위 : 명)

구 분	계	일 반 직						기능직			
		4급	5급	6급	7급	8급	9급	7급	8급	9급	10급
정 원	28		1	5	10	2	4	2	3	1	
현 원	28		1	6	9	2	4	2	3	1	
과부족	+0			+1	-1						

## 2 조 직



**3**

**주요시설 및 장비**

(단위:개소)

여성복지시설(6)	보육시설(209)	아동·청소년시설 (43)	노인여가복지시설 (198)
w-ing 쉼터 w-ing 성공센터 Ing 그룹홈 건강가정지원센터 다문화가족지원센터 한국가정법률상담소	구립 어린이집 26 민간 어린이집 100 가정 어린이집 72 직장 어린이집 10 보육정보센터 1	수련 시설 2 생활 시설 6 지역아동센터 15 청소년독서실 15 상담·교육시설 5	경로당 170 - 구립 41 - 사립 129 노인교실 28

**4**

**예산 현황**

□ 예산 현황

(단위 : 천원)

단위사업	예산액	전년도 예산액	증(△)감
계	53,172,303	53,355,858	△183,555
여성사회참여 및 양성평등	122,163	171,315	△49,152
소외여성 지원	17,100	17,506	△406
가족복지증진	785,942	505,652	280,290
보육서비스 강화	605,112	492,635	112,477
보육료 지원	16,910,311	14,434,800	2,475,511
보육시설 운영지원	11,617,750	9,970,671	1,647,079
보육시설 기능강화	563,333	1,376,260	△812,927
청소년 건전문화 육성	82,403	78,310	4,093
청소년 복지시설 운영	1,601,550	1,542,717	58,833
아동복지의 증진	1,798,329	1,452,575	345,754
노인복지서비스 제공	593,932	873,664	△279,732
경로당 지원강화	974,510	1,000,166	△25,656
노인생활안정	15,906,097	21,051,777	△5,145,674
노인복지시설 기능강화	1,145,529	82,842	1,062,687
기금(여성,노인복지)	237,153	145,602	91,551
행정운영 기본경비	211,089	159,364	51,725

# 목 차

## □ 2010년도 주요업무계획

1.여성의 사회참여 및 양성평등 문화촉진 .....	4
2.여성이 행복한 도시프로젝트 4개년 추진 ..	5
3.소외여성 지원 확대 .....	6
4.가족복지 증진 .....	7
5.여성회관 건립부지 확보 .....	8
6.영·유아 복지 서비스 강화 .....	9
7.서울형 어린이집 주치의제 실시 .....	10
8.고 품격 보육시설 부랜드 사업 .....	11
9.아동·청소년이 행복한 꿈나무 프로젝트 ..	12
10.청소년 건전문화 육성 .....	13
11.청소년 복지시설 인프라 구축 .....	14
12.요보호 아동 자립능력 배양을 위한 복지향상 ..	15
13.아동·청소년 지원 콘텐츠 확충 .....	16
14.경로당 현대화 사업 추진 .....	17
15.노인인력활용 맞춤형 일자리 제공 .....	18
16.고령화사회 다양한 복지서비스 제공 .....	19
17.기초노령연금 지급 .....	20

## □ 신규·주요투자사업

1.여성복지 서비스 종합 Guide Book 발간 .....	21
2.부모가 꿈꾸는 KS 보육시설 확대 .....	22
3.영등포구 꿈나무 프로젝트 .....	23
4.아동·청소년복지시설 네트워크 기능활성화 .....	25
5.흙몸노인 “함께살이” 행복충전 .....	27

## Ⅱ. 주요 업무추진 계획

### 1 여성의 사회참여 및 양성평등 문화촉진 구비

여성지위향상 및 양성평등의 촉진 등 사회참여를 유도하고 다양한 여성정책을 개발 구정에 반영하여 여성이 행복한 구를 만들고자 함

#### 사업목표

- 여성의 사회적 경제적 지위향상과 평등한 기회 및 권리부여

#### 추진방향

- 성 주류화 정책의 실효성 확보를 위한 성 인지력 향상 교육
- 여성발전과 여성정책 향상을 위한 문화확산 및 홍보

#### 세부 추진계획

##### 성인지 교육 실시

- 6급이상 공무원 관리자 266명
- 시민단체원 및 초·중·고 학생 1,700명

##### 각종 위원회 운영

- 여성위원 참여율 제고 : 위촉율 43%이상

##### 여성주간 기념행사(7. 1 ~ 7. 7)

- 여성주간 기념식 - 제5회 양성평등건기 대회

##### 여성지도자 역량강화

- 내 용 : 여성지도자 역할 및 능력향상 워크샵 개최

##### 여성교실 운영

- 장소 : 영등포문화원 - 내용 : 양재·미용·요리등 13개과목
- 대상 : 영등포 거주 여성 1,600여명(연 4회)

##### 영등포구 여성백일장 대회

- 일시 : 10월 - 대상 : 500명(영등포 거주 여성)

##### 푸른 알뜰장 개최

- 일 시 : 연 6회 이상 [매월 세째주 수요일(하·동절기 제외)]
- 내 용 : 유품물품 · 의류 가전제품 등 판매

#### 소요예산 : 89,755천원

여성이 일상생활에서 느끼는 불편사항을 개선하고 나아가 여성 친화적인 사회·문화적 환경을 조성하고자 우리구 특성에 걸맞는 여성정책 4개년 계획을 수립하여 여성이 살기좋은 도시건설 및 삶의 질을 높이는데 기여하고자 함

### □ 사업목표

- 여성이 일상생활에서 느끼는 불편사항을 개선
- 여성이 살기좋은 도시건설 및 삶의 질 향상

### □ 추진방향

- 경제적으로 어려움 없이 생활하며, 원하는 일자리를 얻을 수 있으며 믿고 맡길 수 있는 보육시설과 동시에 여가와 문화를 즐길 수 있으면서 도시위험으로부터 안전확보와 공간이용시 편리함을 누릴 수 있도록 함
- 분야별 협의체 구성하여 전 부서 시행

### □ 중점과제 (5개 분야 91개 세부사업)

- 돌보는(30개) : 보육의 사회적 책임 강화, 사회적 약자 지원
- 일있는(13개) : 여성의 경제활동참여 확대, 경제활동의 안정성 강화
- 넉넉한(19개) : 여가·문화의 기회 확대로 삶의 질 향상
- 안전한(18개) : 사회적인 안전 확보, 사회안전망 구축
- 편리한(11개) : 여성친화적인 시설 및 공간 구성

### □ 세부 추진계획

- 여행포럼 구성 활동 : 사업의 참여 및 자문('08.8~ 계속)
- 여행 프로젝트사업 제안 공모 및 지역언론 매체홍보
- 분기별 사업추진 실적 관리 및 보고

### 3

## 소외여성지원 확대 구비

여성폭력으로 인한 위기가정 및 다문화 가족 등 소외계층을 대상으로 건강한 가정생활을 할 수 있도록 적극 지원하고자 함

#### □ 사업목표

- 여성폭력으로 인한 위기가정 및 다문화 가족이 더이상 소외되지 않는 건강한 가정생활을 할 수 있도록 지원

#### □ 추진방향

- 다문화가족 여성에 대한 사회통합 지원과 가족복지 및 인권증진도모
- 여성장애인·소외여성에 대한 인권상담 및 자활기회 통한 사회적응력 강화

#### □ 세부 추진계획

- 여성결혼이민자 현황 (단위:명)

계	한국계 (중국)	중국	베트남	일본	필리핀	몽골	기타
2,347	1,438	792	185	48	46	17	81

- 아주 특별한 결혼식 : 10쌍
- 영등포 여성교실과 연계한 여성결혼이민자 취업 지원
- 여성단체연합회 사회단체보조금 사업
- 다문화가족 각종 지원사업 전개
  - 한국생활적응 지원 : 무료법률지원 연계, 자조모임 육성·지원
  - 영등포구 다문화가족지원센터 운영 지원
- 성매매·성폭력 방지 사업
  - 집결지 내 아웃리치 활동 전개 : 주1회(다시함께센터와 연계활동)
  - 경찰서, 소방서와 연계한 지속적인 집결지 관리 점검 활동
- 가정폭력·성폭력 예방
  - 성매매 예방교육 실시 : 상·하반기 각 600명(민방위대원)

- 소요예산 : 17,170천원



## 4 가족복지 증진 국, 시, 구비

저출산, 고령화와 이혼율 증가로 인하여 가정문제를 가정에 국한된 문제가 아닌 사회문제로 인식, 중 장기적으로 대두되는가정문제를 사전에 예방하여 건강한 가족생활과 복지증진을 적극 지원하고자 함

### □ 사업목표

- 가족친화적인 사회환경 조성
- 한부모가족의 문제 해소를 위한 종합서비스 제공과 가족기능 강화

### □ 추진방향

- 가족돌봄 기능을 확대하고 가족친화적인 사회환경 조성
- 한부모가족의 문제 해소를 위한 종합서비스 제공과 가족기능 강화

### □ 세부 추진계획

- 건강가정지원센터 운영
  - 목 적 : 가족문제 발생 사전예방, 통합적인 가족지원 서비스 제공 (위기가족 상담, 부모교육, 아이돌보미 사업 등 실시)
  - 소재지 : 신길1동 465-2(신길종합사회복지관 4층)
  - 예산 : 164,000천원(시비 50%/구비 50%)
- 아이돌보미 사업 추진
  - 이용가정 : 0세 ~ 만12세 서비스 이용 희망가정
  - 예산 : 464,400천원(국비30%/시비35%/구비35%)
- 출산장려금 지원
  - 대상 : 영등포 1년거주 이상 셋째아 이상 출산시 지급
  - 내용 : 셋째아 이상 50만원, 넷째아 이상 70만원 지급
  - 예산 : 128,000천원(구비)
- 저소득 한부모가정 지원
  - 양육비 : 만12세미만 월50천원, - 학비·입학금(고등학생):362천원
  - 교통비(중·고)·학용품비(초·중·고) : 96,900원(명/분기)
  - 예산 : 국비(양육비·학비·입학금) : 450,000천원  
시비(교통비·학용품비) : 230,000천원

□ 소요예산 : 1,436,400천원(국 589,320, 시 474,540, 구 372540)

## 5 여성회관 건립 부지 확보 비예산

여성회관 건립부지 확보 후 날로 증가하는 여성의 복지수요 충족을 위해 여성친화적인 회관을 건립하여 여성을 위한 문화강좌 및 스포츠 공간조성으로 여성복지 증진에 기여하고자 함.

- 추진근거** : 영등포구여성발전기본법 제11조(복지증진 등)
- 사업목표**
  - 증가하는 복지수요에 부응하는 복합공간을 마련 여성전용 문화강좌 및 스포츠 공간 활용
- 추진방향**
  - 여성이 이용하기 편리하고 안전한 이용공간 확보
  - 여성이 여가를 즐기며 복합적인 문화를 향유할 수 있는 기반 조성
- 세부 추진계획**
  - 건립부지 확보
    - 기존 추진하던 영등포구 양평동6가 12-2(국유지) 매각 불가 통보에 따라 타 건립부지 확보
      - 1,000㎡이상의 나대지
      - 기존 노후 건축물 매수
      - 공공복합청사에 1~2개층 이용 방안 등 마련
  - 건립부지 타당성 조사(연구용역)
    - 건립부지 확보후 이에 대한 건립 타당성 연구용역 실시 : 부지확보후
  - 여성회관 건립부지 매수 : 타당성 조사 후
- 소요예산** : 비예산

저출산과 맞벌이 부부 증가 등의 보육수요에 대처하여 보육지원 사업을 확대하고 보육서비스 향상을 통하여 가정복지 증진에 기여하고자 함

### □ 사업목표

- 보육시설 지원강화를 통한 보육의 질적 향상 도모
- 저소득층 보육료 지원 확대를 통하여 주민복지 구현

### □ 추진방향

- 보육시설 지원으로 보육서비스 강화
- 보육시설운영 내실화 및 투명성 확보

### □ 세부추진계획

- 보육 지원사업 확대 및 내실화
  - 보육시설 종사자 및 부모교육 실시(년 9회)
  - 민간어린이집 영아간식비 및 냉·난방비 지원(190개소 490백만원)
  - 구립·민간보육시설 한마당 잔치 지원(년 1회 15백만원)
  - 보육정보센터 및 민간보육시설 종사자 처우개선비 지원 (209개소 450백만원)
  - 저소득층 영·유아 보육료 지원확대
  - 정부평가인증 시설 확대 및 서울형어린이집 공인 지속추진
- 보육시설 지도점검 실시(년 2회)
  - 보조금 지원신청 적정여부 및 예산회계 처리에 관한 사항
  - 보육아동 및 종사자 관리에 관한 사항
- 구립어린이집 위탁업무 추진
  - 대상기준 : 2010년도 위탁만료 예정 시설
  - 대상시설 : 1개소(예님어린이집)
- 영등포구 보육정보센터 운영
  - 주요기능 : 평가인증 조력, 육아지원시스템 제공 및 교육,상담 등

□ 소요예산 : 28,185백만원(국 5,720, 시 14,024, 구 8,441)

# 7

## 서울형어린이집 주치의제 실시 비예산

서울형어린이집 보육아동의 건강관리와 각종 안전사고 대응을 위해 도입한 주치의 제도의 현황을 점검, 문제점 개선을 통한 운영활성화 방안을 마련코자 함

### □ 사업목표

- 보육시설에 대한 주치의 의료지원 네트워크 구축(49개소⇒100개소)
- 아동건강 관리 및 안전사고 대응시스템을 통한 안심보육 실현

### □ 추진방향

- 서울형 어린이집 1개소당, 1개 주치의(병·의원) 지정
  - 서울시의사회 및 영등포구보건소와 협력 추진
- 의료기관장과 어린이집 원장의 상호 협정체결로 지원사항 정립

### □ 세부추진계획

- 「1시설 1주치의」 ➔ 「다시설 1주치의 제도」 권장
  - 주치의 제도에 협조적인 의료기관 1개소당 4~5개 어린이집과 협정체결 유도
  - 미 지정시설에 대해서는 보건소에서 체결 지원
  - 한 개의 의료기관이 여러 어린이집을 통합 관리하도록 하여 주치의 활동 활성화
- 서울형 어린이집 아동에 대한 건강검진 실시
- 보육교사 및 학부모에 대한 건강정보 제공
- 어린이 전염병 및 응급환자 발생시 신속한 대처 등

### □ 서울형어린이집 및 주치의 지정현황

(단위 : 개소)

구분	계	구립	민간	가정	직장	비고
서울형어린이집	49	19	9	19	2	

### □ 기대효과

- 어린이집 주치의제 실시로 보육아동의 건강상담 및 진료기회 등 제공
- 서울형어린이집 주치의제 결과에 따라 전체 어린이집으로 확대운영

### □ 소요예산 : 비예산

노후화된 국·공립 어린이집 시설의 개·보수 및 유지 보수 등을 지원하여 안전하고 쾌적한 보육환경을 제공하고 국공립 보육시설 신설에 대하여 기자재 및 장비구입비를 지원함으로써 보육시설 기능강화

### 국공립 보육시설 현황 및 신설 현황

계	기존			신설		비고
	시설명	개소	평균 건물연수	시설명	개소	
24	구립어깨동무 어린이집외	23	20년	구립여의동 어린이집	1	

### 사업목표

- 친환경 보육시설 확충(기존 3개소 ⇨ 18개소)
- 장애아 특수 보육시설 설치(기존 7개소 ⇨ 14개소)
- 명품 원스톱 복합 보육시설 건립 : 국·시·구비 보조금으로 신설

### 추진방향

- 안전하고 쾌적한 보육환경 조성
- 노후된 시설 개·보수 등 지원을 통해 수준 높은 보육서비스 제공
- 보육시설 확충을 지원함으로써 보육수요 충족

### 세부 추진계획

- 국공립시설 개보수
  - 구립 미루나무 어린이집 주방시설 및 난간 등 개·보수
  - 구립 하정 어린이집 및 꿈나무 어린이집 방수공사 등 개보수
- 신설 구립 어린이집 물품 및 기자재구입비 지원
  - 구립 여의동 어린이집 및 문래동 어린이집 냉장고 등 물품 구입 지원
- 복지관 및 어린이집 유지보수
  - 구립 어린이집 및 복지관 유지 보수
- 노후된 구립어린이집 개보수
  - 구립 영이·푸른·대림3동 어린이집 등 개보수

**소요예산** : 387,600천원(국 48,500, 시 24,250, 구 314,850)

## 9 아동·청소년이 행복한 꿈나무 프로젝트 시비

미래사회의 주역이 될 청소년들에게 꿈과 희망을 주고 건강한 문화시민과 글로벌 인재로 양성하기 위한 새로운 패러다임으로 아동과 청소년의 행복 보장 및 삶의 질 향상 기여

### 사업목표

- 미래사회의 주역이 될 청소년들에게 꿈과 희망을 주고
- 아동과 청소년의 행복 보장 및 삶의 질 향상

### 추진방향

- 아동·청소년이 행복한 영등포구 꿈나무육성 생활화
- 부서별 신규사업 발굴 강화 및 단위 사업별 내실화 도모

### 추진기간

- 2008. 7. 1 ~ 2010. 9. 30 (3개년)

### 분야별 세부단위사업 대상 : 4개분야 12대과제 101개 단위사업

- 안전하고 건강한 영등포 : 건강증진 등 34개
- 즐겁게 배우는 영등포 : 어린이 공원확충 등 33개
- 더불어 함께하는 영등포 : 보호아동 지원 등 27개
- 미래를 준비하는 영등포 : 공공보육시설 확충 등 7개

### 추진계획

- 지역아동센터등 자원봉사대학생 1:1 맞춤형 학습지도(NOW START)
- 아동·청소년복지시설 42개소 배너광고물 제작 계침 2회(상,하반기)
- 부서별 신규사업 추가발굴 및 1부서 1개이상 사업발굴 추진
- 구 홈페이지 꿈나무 프로젝트 사이트 확충 및 업그레이드

### 소요예산 : 12,800천원

미래사회의 주역이 될 청소년들을 위한 다양한 프로그램을 개발 제공하여 각종 유해 환경으로부터 청소년을 보호하고 건전한 가치관 확립 및 균형있는 인격체 형성을 도모하고자 함

### □ 사업목표

- 미래사회의 주역이 될 청소년들을 각종 유해 환경으로부터 보호
- 청소년의 건전한 가치관 확립 및 균형 있는 인격체 형성을 도모

### □ 추진방향

- 청소년 건전문화 활동 지원 및 글로벌 인재양성 인프라구축
- 유해환경으로부터 청소년 보호 등 주요시책 발굴 추진

### □ 우리구 청소년인구: 77,370명(9세~24세 / 총인구 대비19%)

### □ 세부 추진계획

- 청소년문화유적지 순례 : 연1회
- 서울청소년교육미디어축제 : 연1회
- 청소년증 발급 : 600여명
- 모범·효행 청소년 표창 : 60여명
- 청소년 한문예절교실 운영 : 1개소 30여명
  - 방학특강 1개소(문래동)
- 청소년 통행금지 감시초소 운영 : 2개소
  - 통행금지구역 2개소 : 영등포역 쪽방변, 신세계백화점 옆
- 청소년 보호 및 활동지원
  - 청소년지도자협의회 활동비 지원 : 18개동 10,800천원
  - 유해약물(술, 담배 등) 위반업소 신고포상금 : 300천원

### □ 소요예산 : 55,300천원(시 27,650, 구 27,650)

관내 청소년 수련시설 및 독서실 등의 노후 시설 친환경적 개선으로 이용률 제고와 신규프로그램 확충 및 서비스질 향상

### □ 추진목표

- '09년 대비 이용률 10% 상향(기존 420,000 ⇒ 460,000명)
- 문래수련관등 신규프로그램 확충(기존 80 ⇒ 150개)

### □ 추진방향

- 건전한 문화활동 지원 및 글로벌 인재육성 인프라구축
- 복지시설 환경개선을 통한 이용률 제고 및 이미지 개선

### □ 세부 추진계획

- 영등포청소년문화의집 환경 개선 계획
  - 화재위험 가연성 소재 교체 및 난간보강 등 / 36,000천원
- 서울시 발주 문래청소년수련관 리모델링 및 증축공사
  - 공기 및 예산액 : '09. 3 ~ '10. 9월 / 95억원
- 서울시 발주 청소년유스호스텔 건립 (하자센터 내)
  - 공기 및 예산액 : '09. 8 ~ '11.12월 / 193억원(7층)
- 구립청소년독서실 활성화 대책 추진 : 상반기
  - 운영 조례 제정 및 시설보수(85,700천원)

### □ 기대효과

- 복지시설 환경개선을 통한 이용률 향상 및 구정 신뢰제고
- 저소득층 청소년 면학분위기 조성 및 건전한 여가선용 기대

### □ 소요예산 : 30,223,700천원

(국 1,200,000, 시 28,800,000, 구 223,700)



아동이 가정과 지역사회에서 행복하게 살며, 존중받고 안전하게 성장하는 사회 실현을 위해서 아동복지시설 및 요보호아동에 대하여 적극적으로 지원 함으로 자립능력 배양 및 건전한 가치관 형성을 통한 사회인으로 육성 도모

### □ 운영 현황

아동복지시설	급식아동	지역아동센터	가정위탁	소년·소녀가정
6개소/228명	2,800명	12개소/280명	27세대/37명	1세대/2명

### □ 사업목표

- 요보호 아동보호 자립능력 배양

### □ 추진방향

- 모든 위험으로부터 아동보호 및 지속투자를 통한 건강한 문화시민 육성
- 아동복지시설 및 요보호아동에 대한 적극적인 지원 및 자립능력 배양

### □ 세부 추진계획

- 돈보스코 등 6개 아동보호·생활시설 운영비 지원 : 23억원(시비)
- 좋은나무 등 6개 지역아동센터 운영비 지원 : 255,000천원(국, 시비)
- 가정위탁보호아동 지원 : 27세대 37명 (1인 월 70천원)
  - 대 상: 보호 필요한 18세미만 아동의 조부모, 친인척 및 일반위탁가정
- 입양 아동 양육비 지원: 31세대 39명 (1인 월 100천원)
- 소년·소녀가장 지원 : 1세대 2명 (1인 월 70천원)
  - 지원내역 : 생계·의료 급여 및 학자금 등 세대 보호비
- 저소득 아동 급식 지원 : 19억원(국.시.구비)
  - 대 상 : 2,800여 명 (학기중 1,900, 방학중 900)

### □ 소요예산 : 1,749,000천원

(국 583,000, 시 583,000, 구 583,000)

아동·청소년 관련 신규 프로그램을 발굴·확충하고 각 관련시설과 협력체계 강화 및 정보 공유로 양질의 서비스 제공

### 관련근거

- 구청장 방침 제43호(2009. 2.17) 「아동·청소년 복지시설장과 네트워크 기능 활성화 방안강구」
- 「서울시 꿈나무 프로젝트」 2010 중기계획 일환의 자체 특수사업 발굴

### 사업목표

- 아동·청소년 복지시설과 구청 등 유관기관 협력체계 구축
- 신규 프로그램 발굴 추진 : 12개

### 추진방향

- 지역내 위기 아동문제에 상호 공동 대처 방안 강구
- 꿈나무 프로젝트 내실화로 아동·청소년 복지 향상

### 관내 아동·청소년 복지시설 : 총 42개소(1일 3,600여명 이용)

### 세부 추진계획

- 권역별 소규모 아동·청소년 테마 축제 운영
- NOW(Now Oppotunity Welfare) START 통합 네트워크 구축
- 아동·청소년 복지시설 종합 안내서 제작
- 장애·비장애인이 함께하는 사회인식 개선 특화 캠프 운영
- 아동·청소년 복지시설 이미지 개선을 위한 배너(실내 입간판) 제작
- 시설이용 아동·청소년 편익증진을 위한 설문조사
- 「영등포구 꿈나무프로젝트」 관련 구 홈페이지 전용코너 업그레이드.

### 기대효과

- 신규사업 확충으로 구정 신뢰제고
- '10년 꿈나무프로젝트 인센티브 사업 평가 시 좋은 성과 기대

### 소요예산 : 20,600천원

시설이 노후한 구립경로당에 대한 환경개선을 꾸준히 추진함은 물론 경로당 현대화 사업을 통하여 건강관리, 운동, 교육, 여가 등 프로그램 제공으로 가장 손쉽게 접할 수 있는 다기능공간으로 경로당 현대화를 추진코자 함

### □ 추진방향

- 경로당 현대화 사업을 통하여 건강관리, 운동, 교육, 여가 등 프로그램 제공으로 가장 손쉽게 접할 수 있는 다기능공간으로 전환
- 경로당의 기능을 소규모 노인복지센터로 기능전환 하는 등 기존 노인복지 서비스와는 차별화되는 새로운 개념의 노인복지 패러다임 구현

### □ 추진계획

#### ○ 경로당 신규설치 및 리모델링(신규사업)

- ① 대림2동 제4경로당 설치(국적회복동포 어르신 경로당)
  - 위치 및 규모 : 대림2동 1071-14, 사용면적 47.8 $m^2$
  - 추진방법 : 부동산 임대차(전세) 설치
- ② 경로당 현대화(신규 설치)
  - 위 치 : 신길동 지역(구립 임대 경로당 설치 지역)
  - 추진방법 : 경로당 르네상스나 소규모노인복지센터로 사업추진
- ③ 리모델링 : 신길5동 제1경로당, 원지 경로당, 양평1동 경로당

#### ○ 재건축 및 환경개선(기존 및 활성화)

- ① 당산동 3가 경로당 재건축 (재활용센터 재건축 계획에 반영 추진)
  - 위치 및 규모 : 당산동 3가 410, 지하2층/지상5층, 연면적 2,591.68 $m^2$
- ② 환경개선 : 구립 경로당 41개소
  - 소규모 보수 : 도배장판, 화장실 보수, 냉·난방기 보수 등
  - 물품지원 : 가구, 전자제품, 체력단련장비 등

### □ 소요예산 : 1,286백만원(구비)

노인의 능력과 적성에 맞는 사회적일자리 창출을 통한 사회 참여를 도모하고 노인인력 활용에 대한 사회적 인식을 개선하여 민간참여를 유도하는 등 노인에 대한 사회적 관심을 높이고 경로효친 의식 고양코자 함.

### □ 추진방향

- 공공부문 일자리 확충 및 고령자취업알선 확대
- 우리구 특성에 맞도록 행사를 다양화 하고 내실화 하여 경로효친 의식을 고양할 수 있는 경로행사를 발전시킴

### □ 추진계획

- 어르신일자리 사업 제공 : 22개 사업 3,026명
  - 사업내용 : 초등학교 급식도우미, 노-노케어, 어르신주차질서제도, 실버봉사대, 어르신 강사파견, 지하철택배 등
- 어르신 일자리 신규 발굴 추진
  - 은빛클린천사, 안존지킴이사업, 이브닝케어, 장애인돌봄사업
- 참여 어르신의 근로의욕 고취를 위한 발대식 개최
  - 일 시 : 3월 중
  - 주요내용 : 식전행사, 개막식, 본행사로 구성
- 고령자취업알선센터 지원강화 : 1개소
- 각종 행사지원 및 위문 확대 강화 : 경로행사, 시설위문, 표창 등

□ 소요예산 : 2,037백만원(국 440, 시 514, 구 1,083)

정신적·신체적 이유로 독립적인 일상생활이 어려운 어르신 및 노인 부양가정에 각종 필요 서비스를 제공함으로써, 건강하고 안정된 노후 생활을 영위할 수 있도록 조력하고자 함

### □ 추진방향

- 독거노인에 대한 복지서비스를 종합적으로 제공받을 수 있는 체계구축
- 노인장기요양보험 비수급자에 대한 지역보건서비스 연계

### □ 추진계획

- 독거노인 One-Stop 지원센터 운영
  - 수행기관 : 노인종합복지관
- 노인돌봄기본서비스 제공 : 수혜자 1,200명
  - 수행기관 : 노인종합복지관
  - 서비스관리자 1명, 노인돌보미 23명
- 노인돌봄종합서비스 제공 : 수혜자 78명
  - 서비스 제공기관 : 한국노인복지회, 영등포지역자활센터
- 서울재가관리사 운영 : 관리자 10명, 수혜자 88명
- 경로식당 운영(4개소) : 수혜자 176명
- 식사배달사업(3개소) : 수혜자 220명
- 노인교실 운영비 지원 : 28개소중 24개소 지원 4,600여명 이용
- 경로당 순회프로그램 관리자 운영 : 수행-대한노인회, 관리자2명 인건비
- 어르신 정보문화센터 운영 : PC 10대 구매 및 인터넷 사용료 월4만원 35개소 지원

□ **소요예산** : 1,078백만원(국 217, 시 536, 구 325)

## 17 기초노령연금 지급

자녀의 양육과 사회의 발전에 기여한 노인에게 기초노령연금을 지급함으로써 노후의 생활안정에 이바지하고 복지를 증진하고자 함

### □ 추진방향

- 어려운 노인의 생활안정을 지원하여 독립적이고 행복한 노후생활 보장
- 노인의 근로활동 촉진 및 자산형성 저해효과 최소화 도모

### □ 추진계획

- 기초노령연금 수급자 현황(2009.12월말 현재) : 18,520명
- 지급대상 : 만 65세 이상 노인의 소득 하위 70%
- 선정기준액

연도	구분	선정기준액	해당 여부	
			소득 기준 (소득만 있는 경우)	재산 기준 (재산만 있는 경우)
2009년	노인단독	680,000원	680,000원 이하	2억 7,120만원 이하
	노인부부	1,088,000원	1,088,000원 이하	3억 6,912만원 이하
2010년	노인단독	700,000원	700,000원 이하	2억 7,600만원 이하
	노인부부	1,120,000원	1,120,000원 이하	3억 7,680만원 이하

- 월 소득인정액 : 월소득+재산가액에 연리5%로 계산한 월액
- 소득.재산공제 : 근로소득 월37만원, 금융재산 가구당 2천만원, 주거공제 1억8백만원
- 급여수준 : 국민연금 전체 가입자 평균 소득 월액의 5% 수준으로 소득과 재산 정도에 따라 차등지급

※ 4월부터 지급 예정액

- 노인단독 : 월 20,000원 ~ 91,000원
- 노인부부 : 월 40,000원 ~ 145,600원
- 지급시기 : 신청월 이후 만65세 생일달부터 매달 25일 지급

□ 소요예산 : 17,391백만원(국 12,174, 시 2,609, 구 2,608)

### Ⅲ. 신규·주요투자사업

#### 1 여성복지 서비스 종합 Guide Book 발간 - 구비

점차 다채로워지고 있는 여성을 위한 복지혜택을 한눈에 알기 쉽도록 책자를 발간하여 여성이라면 누구나 그 혜택을 누리고, 또한 알 권리를 충족하여 주기 위함

□ **사업목표** : 각 부서에 산재된 여성복지관련 안내를 한편의 책자로 정리  
(14부서 산재된 자료 ⇒ 1권의 책자로 정리)

□ **추진방향**

- 여성의 구정참여 유도 및 확대
- 여성 복지혜택 전반 알권리 충족

□ **세부 추진계획**

- 발간부수 : 총 2,000부
- 배 부 처
  - 종합사회복지관 2개소 및 여성복지시설 및 상담소 9개소
  - 각 부서 및 동 주민센터 / 구청 및 보건소 민원실 등
- 주요내용
  - 영등포구 여성정책 추진방향 및 목표
  - 구민을 위한 양성평등 교육, 여행포럼 교육
  - 여성의 사회참여 제고를 위한 여성교실·자동차정비교실 운영
  - 가족복지 안내
    - 건강가정지원센터 운영, 출산장려금, 저소득 한부모가정 지원 등
  - 소외여성 지원
    - 다문화가족지원센터 운영, 여성복지시설 운영 등
  - 여성건강케어 프로그램 등 운영
    - 모유수유클리닉, 출산준비교실, 갱년기 여성건강교실 등
  - 여성우선 주차구획 지정 주차장, 여행 화장실 등

□ **기대효과**

- 여성의 알 권리 충족 ⇒ 구정 만족도 증가

□ **소요예산** : 5,000천원

## 2 부모가 꿈꾸는 KS 보육시설 확대 구비(신규)

보육시설의 정부 평가인증제를 활성화하여 서울형어린이집 공인을 적극 추진함으로써 보육서비스의 획기적 증진을 도모하고자 함

### □ 사업목표

- 정부평가인증(KS) 보육시설 확충 (101개소 ⇒ 150개소)
- 서울형어린이집 공인 (49개소 ⇒ 100개소)

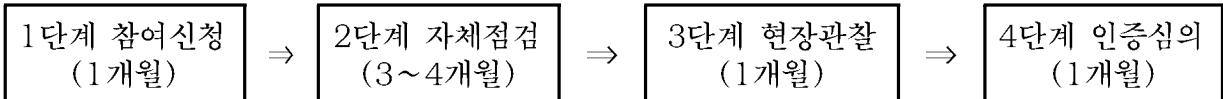
### □ 추진방향

- 정부평가인증 통과 보육시설에 대한 인센티브 지원
- 보육환경의 지속적 개선을 통한 안심 보육서비스 제공
- 우리구 현황

구 분	보육시설	평가인증시설	서울형공인시설	비고
시설수	207	101(48.8%)	49(23.7%)	09.12 현재

※ 평가인증 서울시 평균 : 55.8% (우리구 48.8%, 강남구 84.8%, 용산구 41.8%)

[평가인증 과정 : 총4단계]



### □ 세부추진계획

- 평가인증 참여 적극유도 및 보육정보센타의 조력기능 강화
  - 평가인증 사전준비의 애로사항 해소를(소요경비, 소요기간 등) 위한 환경개선비 신규 지원(시설당 100만원 범위내)
  - 평가인증 조력을 위한 보육정보센타 직원 처우개선(연540만원)
  - 상대적으로 취약한 민간시설에 대한 평가인증 중점관리 및 행정지도
- 2007년이전 ⇒ 2008년 ⇒ 2009년 ⇒ 2010년 ⇒ 2011년  
 14개시설      45개시설      101개시설      150개시설      200개시설

□ **소요예산** : 150,000천원



### 3

## 영등포구 꿈나무 프로젝트 시비

『영등포구 꿈나무 프로젝트』 인센티브 사업추진 2년차를 맞아 사업 성과를 극대화하고 구민고객의 체감 만족도를 향상시키기 위해 그간의 사업실적을 분석하여 2010년 제2차 평가시엔 최우수구 수상을 목표로 최선을 다하고자 함

#### 사업목표

- 미래사회의 주역이될 청소년들에게 꿈과 희망을 주고
- 아동과 청소년의 행복보장 및 삶의 질 향상 기여

#### 추진방향

- 모든 아동·청소년의 행복, 참여, 권리를 중시하는 보편적 아동복지로의 변화 필요
- 아동·청소년을 보호대상에서 건강한 창의 글로벌 인재로 육성

#### 세부추진 계획

- 추진기간 : '08. 7. 1 ~ '10. 9. 30(3개년)
- 2차 평가기간 : '09. 7. 1 ~ '10. 9. 30

#### 분석 및 검토사항

- 신규사업 추가발굴 비율과 전체 단위사업 추진성과와 특히 타구와 차별화된 독창적사업 5개 이상을 추진한 반면,
- 관내 시설장과의 의사 소통의 기회가 적어 현장의 의견을 구정에 반영하는데는 다소 미흡한 것으로 판단된바,
- 앞으로 유관기관 및 각 시설과의 네트워크 구축을위한 활성화대책이 요구됨

#### 향후계획

- 신규사업 추가 발굴 및 기존사업 내실화(18개 부서→ 전 부서 확대)
- '10 상반기 단위사업 추진실적 자체평가 실시(4월, 7월)
- 아동·청소년 관련단체 간담회 개최 : 청소년육성위원회, 아동위원 협의회, 아동·청소년관련 시설(센터)장 등
- 추진실적 관리 및 홍보강화

#### 소요예산 : 13,000 천원

## 4 아동·청소년복지시설 네트워크 기능활성화 구비

빈곤 및 방임 등 위기 아동·청소년을 보호·육성하고 있는 시설간의 유기적인 협력체계를 구축하고 서로 정보를 공유함으로써 아동·청소년 문제에 공동 대처하고 보다 나은 프로그램을 발굴·제공함으로써 아동 복지 증진 및 건전아동 육성에 만전을 기하고자함

### □ 사업목표

- 꿈나무 프로젝트 성공적 추진을 위한 타구와 차별화된 우리구 독창적 사업 발굴 추진
- 시설 이용 아동들에 대한 안전사고 방지와 시설이용 서비스 질 향상 기하기 위하여 구청, 시설장과의 상시 의사소통 시스템 구축

### □ 추진방향

- 아동·청소년 복지 향상 위한 상호 업무협조 및 공동대처방안 강구
- 상호연계 프로그램 발굴 및 자원봉사자 및 서비스 공동이용
- 시설 이용 아동·청소년 안전사고 방지 대책

### □ 세부추진사업 : 총 5개 신규 독창사업 발굴 추진

1. 아동·청소년 복지시설장 합동 간담회 정례화
  - 회수 : 4회(분기별 1회) ○ 대상 : 아동·청소년 복지시설장 27명
2. NOW(Now Oppotunity Welfare) START 사업 연계 운영 계획
  - 운영방법 : 각 시설에서 개별적으로 운영중인 학습지도 도우미를 NOW START 자원봉사자로 통합, 각 시설에 배치
3. 계절별 시설 소규모 아동·청소년 축제 활성화
  - 운영취지 : 아동복지시설에서 소규모로 운영하고 있는 시설별 축제(작품전시회)를 지역 주민 및 관련시설 아동·청소년들이 함께 공유할 수 있는 지역 축제로 확산 운영
4. 「영등포구 꿈나무프로젝트」 블로그 시설별 카테고리 신설
  - 현재 운영중인 「영등포구 꿈나무 프로젝트」 블로그에 아동복지시설 카테고리 신설 아동복지시설 행사홍보 및 관련자료 게시
5. 아동·청소년 복지시설 배너 광고 제작

### □ 소요예산 : 10,600천원

## 5

# 홀몸노인 “함께살이” 행복충전 !

안전확인이 필요한 홀몸노인들을 위한 새로운 지원체계를 구축하기 위해 지역사회 자원과의 연계를 통해 “밀알돌보미”를 육성하고, “밀알돌보미”에 의한 그룹 형성을 통해 스스로 돌보는 새로운 복지모델화 추진

### □ 추진개요

- 공동체 참여 독거노인(밀알돌보미) : 80명 구성 역할 및 책임부여
- 서비스지역 : 영등포구 8개동 선정
- 영등포구 노인중 사회적인 활동이 가능한 건강한 60~70대 독거노인

### □ 세부 추진계획

- 사업기간 : 연중
- 수행기관 : 노인종합복지관
- 사업대상 : 관내 홀몸노인 중 1,200명
  - 노인돌보미 함께살이 1,120명
  - 밀알돌보미 운영교육 80명
    - 밀알돌보미선정 사회적 활동이 가능한 건강한 노인
    - 일상생활의 가벼운 조력위주 도움 및 즉시 지원체계
  - 사회성과 상호작용 및 소속감 강화를 위한 팀 프로그램 실시
- 밀알돌보미 서비스 발대식 : 3월 200명
- 만족도 조사를 근거로 운영평가 및 자료집 발간

□ **소요예산** : 79,000천원(구비 68,000, 시설자부담 11,000)

## IV. 2009년 주요업무 추진실적

### 1 여성사회참여 및 양성평등문화 확산

#### □ 사업개요 및 추진실적

- 여성주간 기념식 및 유공자 시상 : '09. 7.11
  - 제4회 양성평등걷기대회(6.21) 및 여행(女幸)포럼(7.11) 개최
- 찾아가는 양성평등교육 : 각 2,000명 / 15,000천원
- 여성교실 운영
  - 과목 : 양재, 미용, 요리등 13개 과목, 연 4회 1,200명 수료
  - 장소 : 영등포문화원 2 ~ 3층

### 2 여행(女幸)프로젝트 추진

#### □ 사업개요 및 추진실적

- 여행포럼 협의체 구축
  - 여행포럼단 인원확충('08년 70명 → '09년 250명)
- 여행포럼 교육 개최 : 4회(4, 5, 6, 9월)
  - 장소 : 영등포아트홀(2층 전시실), - 인원 : 1,600명
- 여행인증시설 선정 : 4개소(롯데백화점 여성화장실, 대림공영주차장, 당산로, 당산공원)
- 여행프로젝트 평가 : 장려구 수상

### 3 소외여성 지원

#### □ 사업개요 및 추진실적

- 결혼이민자지원센터 운영 및 방문사업(워크샵, 결혼식, 한글교실 등)
- 가정폭력 성폭력 예방
  - 가정폭력·성폭력 예방 홍보전시관 운영 및 캠페인 : 3회
  - 찾아가는 성폭력예방 교육 : 25회 1,487명
  - 성매매 예방 교육 실시 : '09 상·하반기 2회/600명(민방위대원)
- 여성복지시설 위문격려(설·추석, 2개소 30명)

## 4

## 가족복지 증진

### □ 사업개요 및 추진실적

- 건강가정지원센터 운영 : 33개사업 14,850명 참여
- 아이돌보미 사업
  - 연계가정 : 453가정, 3,003건 / 양성교육 : 2회 20명 수료
- 셋째아 양육지원 : 연 12,240명 1,255백만원(시·구비 각50%)  
(셋째아 50만원, 넷째아 70만원 지원)
- 출산장려금 : 202명 / 105백만원  
(셋째아 182명 / 넷째아 20명)
- 저소득 한부모가정지원
  - 양육비 : 3,243명 168,625천원
  - 학비·입학금 : 919명 324,623천원
  - 교통비 및 학용품비 : 4,160명 167,857천원

## 5

## 영·유아 복지 서비스 강화

### □ 사업개요 및 추진실적

- 보육시설 종사자 및 부모 교육 : 6회/1,550명
- 장애아통합시설 장애아동 가족 나들이 행사 : 1회 / 110명
- 어린이날 한마당 잔치 지원 : 1회 / 15,000천원
- 민간·가정 보육시설 냉·난방비 지원 : 190개소 / 65,600천원
- 민간·가정 보육시설 영아 간식비 지원 : 37,800명 / 406,000천원
- 민간·가정 보육교사 처우개선비 지원 : 10,800명 / 1,670,000천원
- 보육시설 교재교구비 지원 : 207개소 / 157,000천원
- 영·유아 보육료 지원 : 96,000명 / 20,055,231천원

**6****양평동주민복지회관 건립****□ 사업개요 및 추진실적**

- 위 치 : 영등포구 양평동3가 36번지
- 사업기간 : 2003. 10. 1 ~ 2009. 9. 3
- 규 모 : 대지(995.6 $m^2$ ), 연면적 2,983.36 $m^2$ (지하1층/지상5층)  
- 어린이집 건축면적 1,059.27 $m^2$ (지하1층/지상1~2층)
- 사업내용 : 노유자시설(어린이집, 노인복지시설) 및 독서실, 주민복지 시설 등을 갖춘 원스톱 복지 복합건물 건립.

**7****하나푸르니신길어린이집 및 영등포보육정보센터 건립****□ 사업개요 및 추진실적**

- 위 치 : 영등포구 신길4동 232-20번지
- 사업기간 : 2006. 12. 1 ~ 2009. 2. 25
- 규 모 : 대지(841 $m^2$ ), 연면적 1,763.76 $m^2$ (지하1층/지상3층)  
- 어린이집 건축면적 1,127 $m^2$ (지상1층/지상3층 일부)  
- 보육정보센터 636.76 $m^2$ (지하1층, 지상3층 일부)
- 사업내용 : 하나푸르니신길어린이집 및 영등포구 보육정보센터 신축  
(민간자본 유치 : 사회복지법인 하나금융공익재단)

**8****문래동어린이집 건립****□ 사업개요 및 추진실적**

- 위 치 : 영등포구 문래동4가 6-9번지
- 사업기간 : 2009. 4. 28 ~ 2010. 1. 11
- 규 모 : 대지(364.60 $m^2$ ), 연면적 540.56 $m^2$ (지하1층/지상3층)  
- 어린이집 건축면적 169.38 $m^2$ (지상1층 일부)
- 사업내용 : 어린이집, 마을문고, 다목적실, 주민자치위원회사무실

## 9 여의동어린이집 건립

### □ 사업개요 및 추진실적

- 위 치 : 영등포구 여의도동 53-22번지외 1필지
- 사업기간 : 2009. 2. 2 ~ 2010. 5. 30
- 규 모 : 대지(618 $m^2$ ), 연면적 2,142.29 $m^2$ (지하2층/지상5층)  
- 어린이집 건축면적 323.42 $m^2$ (지하1층~지상1층)
- 사업내용 : 어린이집, 주민자치센터, 동대본부, 프로그램실, 헬스장

## 10 보육시설 기능강화

### □ 사업개요 및 추진실적

- 국공립보육시설 개부수 : 60개소 515,000천원
- 국공립보육시설기자재구입비지원 : 2개소 120,000천원
- 복지관 및 어린이집 유지보수 : 21개소 33,600천원
- 친환경어린이집 설치 지원 : 1개소 40,450천원
- 영유아플라자운영지원 : 163,210천원
- 장애아통합시설 설치 지원 : 1개소 30,000천원

## 11 청소년 문화의 집 운영

### □ 사업개요 및 추진실적

- 위탁운영체 : (재)청소년과 사람 사랑(이사장 양종수)
- 시설 규모 : 대지 1,597 $m^2$ , 건물 1,498 $m^2$  (지하 1층, 지상 3층)
- 운영프로그램 : 5개분야 15개사업
  - 청소년 문화유적답사 및 청소년문화캠프 등
  - 도시형 공동체 대안학교 운영 → 학력인정 대안학교(발달장애 40명)
- 이용인원: 117,157명

## 12

## 청소년 건전 문화 육성

## □ 사업개요 및 추진실적

- 5월 청소년의 달 행사 (모범·효행 청소년 표창 43명)
- '09 서울교육미디어축제('09.6.21)
- 청소년통행금지·제한구역 운영 : 귀가조치 209명, 계도 186명
- 청소년 건전문화 활동지원
  - 청소년문화체험 캠프
    - 기간 : '09.7.29 ~ 8. 1(3박4일)
    - 인원 및 소요예산 : 70명, 15,000천원
  - 청소년증 발급 : 380명
- 야간운동장·체육관 개방 : 2개소(당산서초교, 영등포초교)
- 청소년 한문·예절교실 운영 : 1개소(방학특강 1개소)

## 13

## 구립 청소년 독서실 운영

## □ 사업개요 및 추진실적

- 위탁운영체 : 영등포구도시시설관리공단
- 독서실수 : 14개소 (B급7, C급7) 1,368석(남763, 여605)
- 종사자수 : 31명(관리직1, 임시직30)
- 독서실 운영 및 이용인원 : 14개소 375,598명
- 대림·문래·선유정보도서관 연계 학습 프로그램 운영

## 14

## 문래 청소년 수련관 운영

## □ 사업개요 및 추진실적

- 위탁운영체 : 영등포구 도시시설관리공단
- 시설현황 : 부지 2,314 $m^2$  연면적 4,306 $m^2$ (지하1층, 지상3층)
- 종사자수 : 29명(일반직12, 기능직3, 계약직14)
- 이용인원 : 206,172명
- 운영 프로그램 : 5개분야 19개 프로그램 124개 사업



### □ 사업개요 및 추진실적

- 입양아동 지원 : 28세대 39명/ 46,800천원(국,시비)
- 아동복지시설지원 : 6개소/ 2,280,000천원(시비)
- 가정위탁보호아동 지원 : 27세대 39명/ 32,760천원(시비)
- 소년·소녀가정 지원 : 1세대 2명/ 1,680천원(시비)
- 어린이 그림그리기 대회 : 5. 5(토) 600명/ 5,000천원(구비)
- 저소득아동 여름 캠프 개최
  - 일 시 : 8.3(월) ~ 8.5(수)
  - 인원 및 소요액 : 80명, 9,000천원(구비)
- 아동급식 지원 사업 : 2,900명 (학기중 : 400, 방학중 : 2,500)

### □ 사업개요

- 일자리 수 : 22개 사업 3,139명
- 일자리사업 현황 : 경로당어르신도우미, 노인지역봉사대, 어르신강사  
파견, 노노케어, 실버봉사대, 주차질서 제도 등
- 수행기관 : 노인종합복지관, 신길사회복지관 등 6개 기관 및  
자체사업(4개부서)
- 고령자취업알선센터, 노인취업지원센터, 취업정보센터 등을  
통한 취업상담 및 일자리 알선 및 노인일자리 발대식 개최

### □ 추진실적

- 일자리수 : 22개사업 3,139명 참여
- 참여 어르신의 근로의욕 고취를 위한 노인일자리 발대식 개최
  - 일 시 : '09. 3. 31(화) 15:00
  - 장 소 : 영등포아트홀 전시실
  - 참여인원 : 500명

## 17 양평3가 경로당 재건축

### □ 시설개요

- 위 치 : 양평동3가 36(양평동 주민복지회관 내 1층)
- 시설규모 : 지하1층/지상5층, 연면적 2,983.36㎡ 중  
1층 66.83㎡
- 등록회원 : 38명(할머니 이용 경로당)

### □ 추진실적

- '09. 5. 19 : 준공
- '09. 9. 3 : 개원

## 18 고령화사회 다양한 복지서비스 제공

### □ 사업개요 및 추진실적

- 독거노인 One-Stop 지원센터 운영
  - 사업 실적 : 상담·연계 4,492건,
  - 서비스 제공 : 생필품지원 5,645건
- 노인돌봄기본서비스 : 돌보미 23명, 수혜인원 월 973여명
  - 사업실적 : 안 전 확 인 53,556건  
(방문 21,108, 전화 31,886, 기타 562)  
생활 교육 1,494건  
서비스 연계 12,180건
- 노인돌봄종합서비스 사업
  - 노인돌보미 11명
  - 장기요양 A,B등급자 월32명
- 서울재가관리사 운영 : 관리사 11명, 수혜자 월 90여명
- 경로식당 운영 : 수혜자 176명/일  
(4개소-도림교회, 신길복지관, 노인복지관, 주님의교회)
- 식사배달 사업 : 수혜자 220명/일  
(3개소-노인복지관, 신길복지관, 영등포복지관)

사업개요

- 설치대상 : 경로당 170개소
- 지원방법 : 연차별 계획에 의거 지원
- 지원내용 : 컴퓨터 보급, 인터넷 사용료 지원(구립)

 추진실적

- 설치 경로당 : 경로당 10개소 설치  
(기설치 59개소 - 구립 36, 사립 23)
- 인터넷 사용료 지원 : 구립 35개소

## 20 기초노령연금 지급

 사업개요 및 추진실적

- 2009년 선정기준액

구 분	선정기준액	해당여부	
		소득기준 (소득만 있는 경우)	재산기준 (재산만 있는 경우)
단독가구	680,000원	680,000원 이하	1억 6,320만원 이하
부부가구	1,088,000원	1,088,000원 이하	2억 6,112만원 이하

- 급여수준 : 소득과 재산정도에 따라 차등지급

구 분	단독가구	부부가구
1 ~ 3월	20,000원 ~ 84,000원	40,000원 ~ 134,160원
4 ~ 12월	20,000원 ~ 88,000원	40,000원 ~ 140,800원

- 추진실적

만 65세 이상 대상자수	수급자수	지원액	비 고
39,412명	18,520명	17,529백만원	- 매달평균 205명씩 증가