

主要業務報告

2003. 7.



永登浦區保健所

125
280
440

目 次

保健所 一般現況

課別 主要業務報告

○ 保 健 衛 生 課

○ 保 健 指 導 課

○ 醫 藥 課

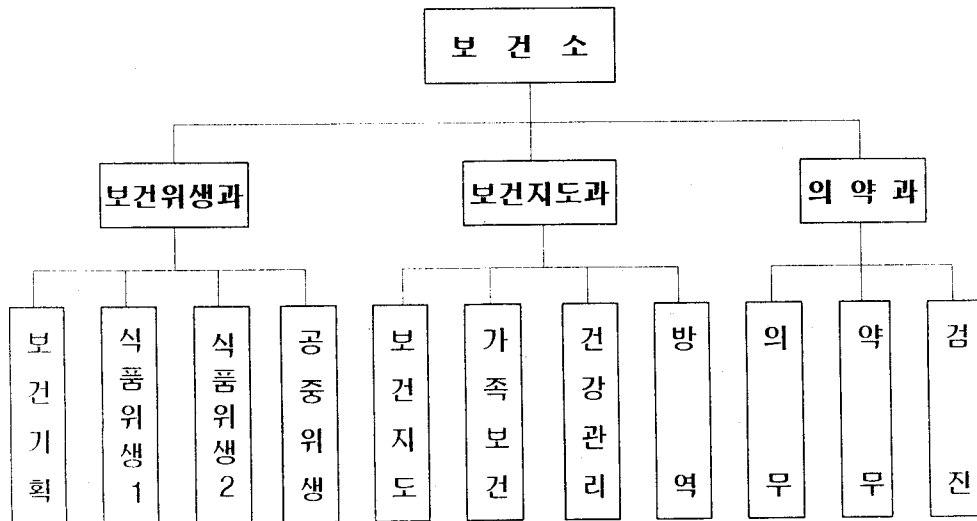
保健所 一般現況

1. 廳舍現況

위 치	대지면적	건물면적	준 공 일	비 고
당산동3가 385-1	7,622㎡ (2,305평)	3,045.17㎡ (921평)	1994. 9. 1	지상5/지하1층 중 지상3/지하1층 사용

2. 機構 및 人力

□ 기 구 — 3과 11담당



- 보건위생과 : 청소년대책팀, 민원실
- 보건지도과 : 모자보건실(영유아모성실, 예방접종실), 전염병예방실(결핵실, 검진실), 정신보건실, 가족보건실, 재활보건실
- 의 약 과 : 1차진료실, 구강보건실, 건강증진실, 물리치료실, 임상병리실, 골밀도실, 방사선실, 조제실

□ 인력현황

○ 정원 87명 / 현원 90명

(2003. 6. 16현재)

구분	계	행정직	의무직	약무직	간호직	보건직	의료기술직	기능직	계약직
계	87/90	21/26	2/2	5/2	20/20	10/8	10/10	12/15	7/7
보건위생과	38/41	16/21	1/1	/	/	5/3	/	10/10	6/6
보건지도과	24/27	3/2	/	/	16/17	3/4	/	2/4	/
의약과	25/22	2/3	1/1	5/2	4/3	2/1	10/10	0/1	1/1

3. 事務分掌

과 별	담당 별	분장 내역
보건 위생과	보건기획	○ 지역보건기획 및 평가 ○ 예산 및 회계 ○ 인사 및 복무 ○ 건강진단결과서, 건강진단서발급
	식품위생 1, 2	○ 위생업소허가 및 지도단속 ○ 음식문화개선사업 및 모범음식점 육성
	공중위생	○ 공중위생업소 관리 ○ 부정·불량식품단속 ○ 식품 제조 및 판매업소 신고
	청소년대책	○ 청소년유해업소 지도·단속
보건 지도과	보건지도	○ 모자보건(선도)사업 ○ 전염병 예방접종 및 관리 ○ 보건교육사업, 영양개선사업 ○ 성교육 및 상담
	가족보건	○ 방문, 정신보건사업 ○ 만성질환 관리 ○ 장애인 재활보건사업, 가족계획사업 ○ 노인복지(치매)사업
	건강관리	○ 만성전염병 예방관리 ○ 국민건강증진사업
	방역	○ 급성전염병 예방관리 ○ 취약지역 방역소독 ○ 후천성 면역결핍증 예방관리
의약과	의무	○ 의료기관 민원처리 및 지도감독 ○ 의료보험, 보호진료 및 구강진료, 진료비 청구
	약무	○ 약업소 민원처리 및 지도점검 ○ 마약류 취급업소 민원처리 및 지도감독 ○ 보건소진료 의약품 수급, 환자 조제 투약
	검진	○ 보건에 관한 실험 및 검사, 방사선 촬영, 물리치료 ○ 골밀도 측정, 건강증진센터 운영

4. 財 政

□ 세입예산 ————— 1,004,297천원
 □ 세출예산 ————— 5,968,832천원

5. 主要裝備

□ 의료장비 ————— 89종 162대
 □ 방역장비 ————— 5종 47대
 □ 차 량 ————— 7대

6. 醫療機關

□ 병 원 ——— 19개소	□ 약 국 ——— 270개소
□ 의 원 ——— 257개소	□ 의약도매상 ——— 40개소
□ 한 의 원 ——— 103개소	□ 안 경 업 소 ——— 86개소
□ 치과의원 ——— 166개소	□ 치과기공소 ——— 44개소
□ 의료용구판매업소 342개소	□ 조 산 소 ——— 1개소
□ 안마시술소 ——— 11개소	□ 한 약 방 ——— 2개소

7. 主要防疫對象

□ 취 약 지 역 ————— 8개동 21개통 16.45 ha
 □ 사회복지시설 ————— 은성원, 살레시오, 돈보스코
 □ 노숙자합숙소 ————— 자유의집, 토마스의집, 광야교회, 보현의집
 □ 유수지, 쓰레기 적환장 및 하천변

8. 衛生業所現況 : 12,779개소

□ 식품위생업소 ————— 11,068개소
 □ 공중위생업소 ————— 1,711개소