

제159회 구의회 임시회

2011. 2.18 ~ 2.28

『교육 복지 사람중심 새 영등포』 실현을 위한

2011년 주요업무 보고



도 로 과

보 고 순 서

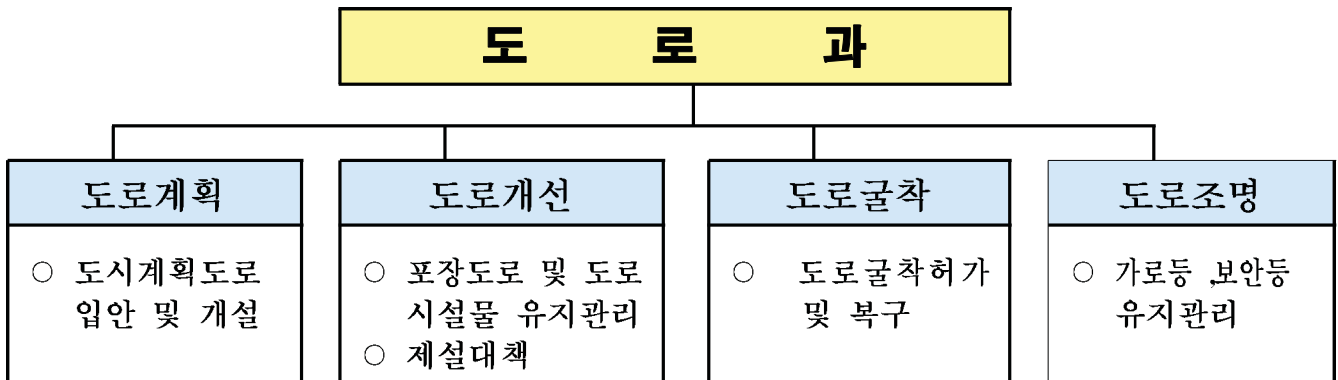
- 일반 현황 1
- 2011 주요업무 추진계획 5
- 신규·주요투자사업 ... 18
- 2010 주요업무 추진실적 ... 20

I. 일반 현황

1 인 력

구 분	계	일 반 직					기 능 직				
		5급	6급	7급	8급	9급	6급	7급	8급	9급	10급
정 원	35	1	4	4	7	3	1	3	6	4	2
현 원	31	1	4	5	3	6	1	2	8	1	
과부족	-4			1	-4	3		-1	2	-3	-2

2 조 직



3 주요시설 및 장비

□ 도로

- 주요간선도로 : 경인로 외 27개 노선
- 도로현황

연장 387.179km		도로율
시도 76.02km	구도 311.159km	23.31% (서울시 : 21.96%)

□ **교량 및 고가차도**

교 량(12개소)	고가차도(5개소)
양화교, 서울교, 여의2교, 목동교, 오목교, 도림교, 구로1교, 신정교, 양평교, 염창교, 여의교, 구로교	선유, 도림, 도림천, 신길, 영등포역

□ **지하차도 및 지하보도**

지하차도(10개소)	지하보도(1개소)
국회앞, 영등포, 대방, 신길, 여의2교, 여의교, 목동교 동측, 오목교동측, 성산, 신정교 동측	여의초교 앞

□ **보도육교 및 입체교차로**

보도육교(9개소)	입체교차로(5개소)
우신초교, 신길마을금고, 영동초교, 영등포 수원지, 당중초교, 양평1, 양평2, 문래, 영등포역 횡단	영등포R, 여의하류, 목동교 동측 IC, 염창 IC, 여의상류

□ **조명시설**

가 로 등	보 안 등
8,658 등	9,892 등

4

예산현황

□ 사업별

(단위 : 천원)

단위사업명	예산액	전년도 예산액	증(△)감
계	6,461,885	27,786,317	△ 21,324,432
도로개설 및 확장	302,000	19,291,100	△ 18,989,100
도로개설 지원	35,765	17,903	17,862
도로정비	2,797,440	3,929,664	△ 1,132,224
도로관리	431,547	920,321	△ 488,774
도로조명 시설정비	709,000	1,290,900	△ 581,900
도로조명 관리	1,629,633	1,616,711	12,922
인력운영비	386,834	498,933	△ 112,099
기본경비	169,666	176,888	△ 7,222
보전지출	0	43,897	△ 43,897

목 차

〈2011년도 주요업무계획〉

1. 도림로 확장공사 5
2. 대방천변 도로개설공사 8
3. 도로포장 수준향상으로 주민생활 환경개선 ... 11
4. 안전하고 쾌적한 도로시설물 관리 및 장애인편의시설 설치 ... 11
5. 영동초교 앞 외 2개소 보도육교 철거공사 12
6. 도로굴착복구 효율적 추진 14
7. 2011/2012년도 제설대책 추진 15
8. 노후 조명시설 연차적 개선추진 16
9. 골목길 밝은거리 조명환경 조성 17

〈신규·주요투자사업〉

1. 당산동~여의서로간 보도육교 설치 18

II. 주요 업무추진 계획

1 도림로 확장공사 - 시 100%

신길재정비촉진지구 활성화로 지역 균형발전 및 장기 미집행 도시계획사업 시행으로 주민 숙원사업해소

□ 사업목표 : 교통소통 원활 및 지역개발 활성화

□ 사업개요

- 위치 : 도림동 160-88(도림고가차도 남단) ~ 신길동 421-16간(신길광장)
- 규모 : B=25→35m, L=1,150m(기개설 350, 미개설 800)
 - 특별회계 : 좌측 L= 500m(신길재정비촉진지구내)
 - 일반회계 : 우측 L= 800m(성락교회 방향)
- 사업기간 : 2009년 ~ 2013년
- 총사업비 : 48,450백만원(보상비 43,000 공사비 5,300 설계비 150)
 - 특별회계 : 19,150백만원(보상비 17,000 공사비 2,000 설계비 150)
 - 일반회계 : 29,300백만원(보상비 26,000 공사비 3,300)

□ 세부 추진계획

○ 연차별 사업계획

(단위:백만원)

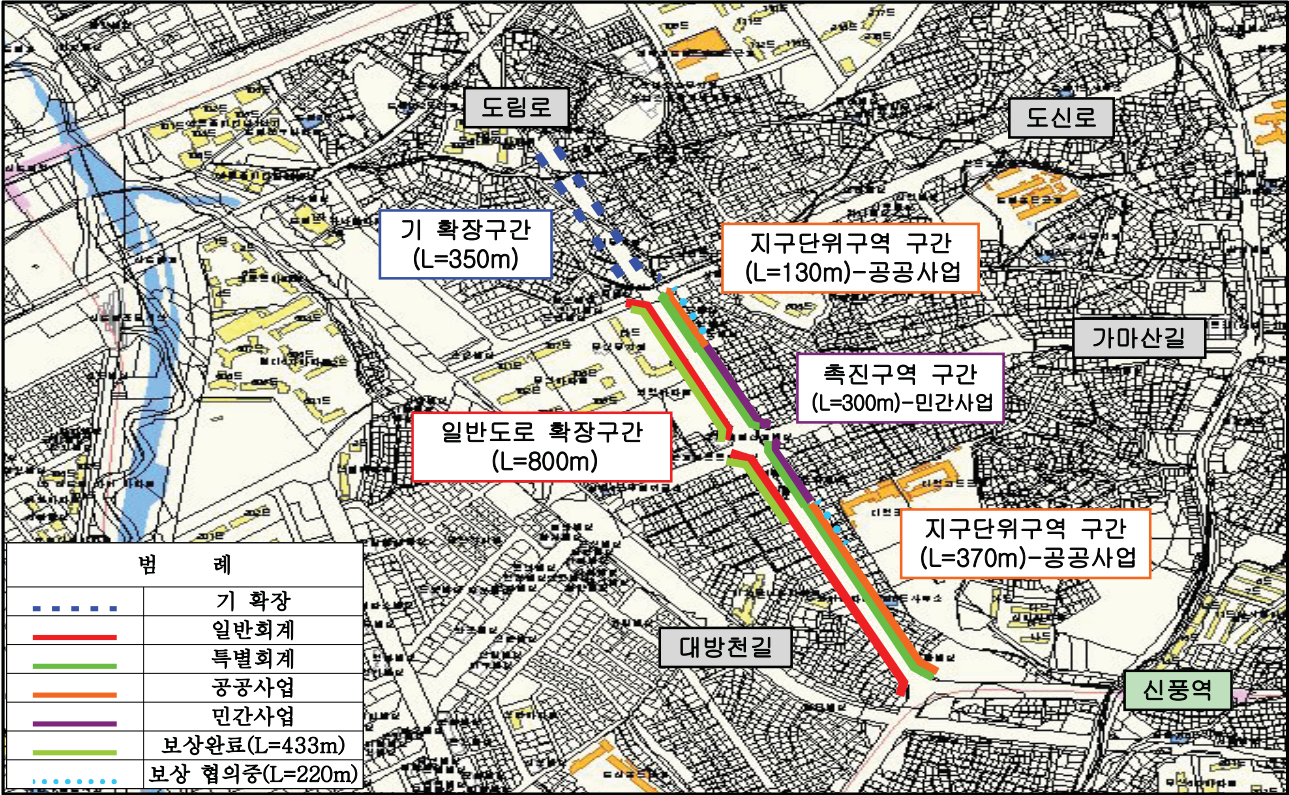
구 분		계	기투자	2010	2011	2012	장 래	
추진 내용	특별회계	보 상	17,000	8,000	9,000			
		공 사	2,000			1,000	1,000	
		설 계	150	150				
	일반회계	보 상	26,000	9,000	2,000	2,000	13,000	
		공 사	3,300	1,300			700	1,300
총 사업비		48,450	10,300	10,150	11,000	14,700	2,300	

○ 2011년 계획

(단위:백만원)

구 분		계	1/4분기	2/4분기	3/4분기	4/4분기
추진 내용	보 상		사업인가고시 감정평가	보상협의	보상협의 (수용재결 등)	공 탁
집행계획		보상 11,000	-	보상 2,000	보상 3,000	보상 6,000

위 치 도



2

대방천변 도로개설공사 - 시 78, 구 22%

장기미집행 도시계획시설(도로) 사업 시행으로 민원해소 및 주택가 통행 불편 해소

사업목표 : 단절된 도로연계 구축 및 이면도로 순환기능 유지

사업개요

- 위치 : 신길동 381-9 ~ 455-19간
- 규모 : 도로개설 B=6m, L=1,080m
 - 기개설 : 660m(1998년 ~ 2001년)
 - 미개설 : 420m
- 사업기간 : 1998년 ~ 2012년
- 총사업비 : 13,257백만원(보상비 10,600 공사비 2,607 설계비 50)

세부 추진계획

- 연차별 사업계획 (단위:백만원)

구 분		계	기투자	2010	2011	2012	장 래	비고
추진 내용	용역	50	50					
	보상	10,600 (9,093)	5,500 (5,000)	2,833 (2,833)	1,260 (1,260)	1,007		
	공사	2,607 (1,207)	400 (200)		1,007 (1,007)	1,200		
총사업비		13,257 (10,300)	5,950 (5,200)	2,833 (2,833)	2,267 (2,267)	2,207		

※ ()내 금액은 서울시 교부금

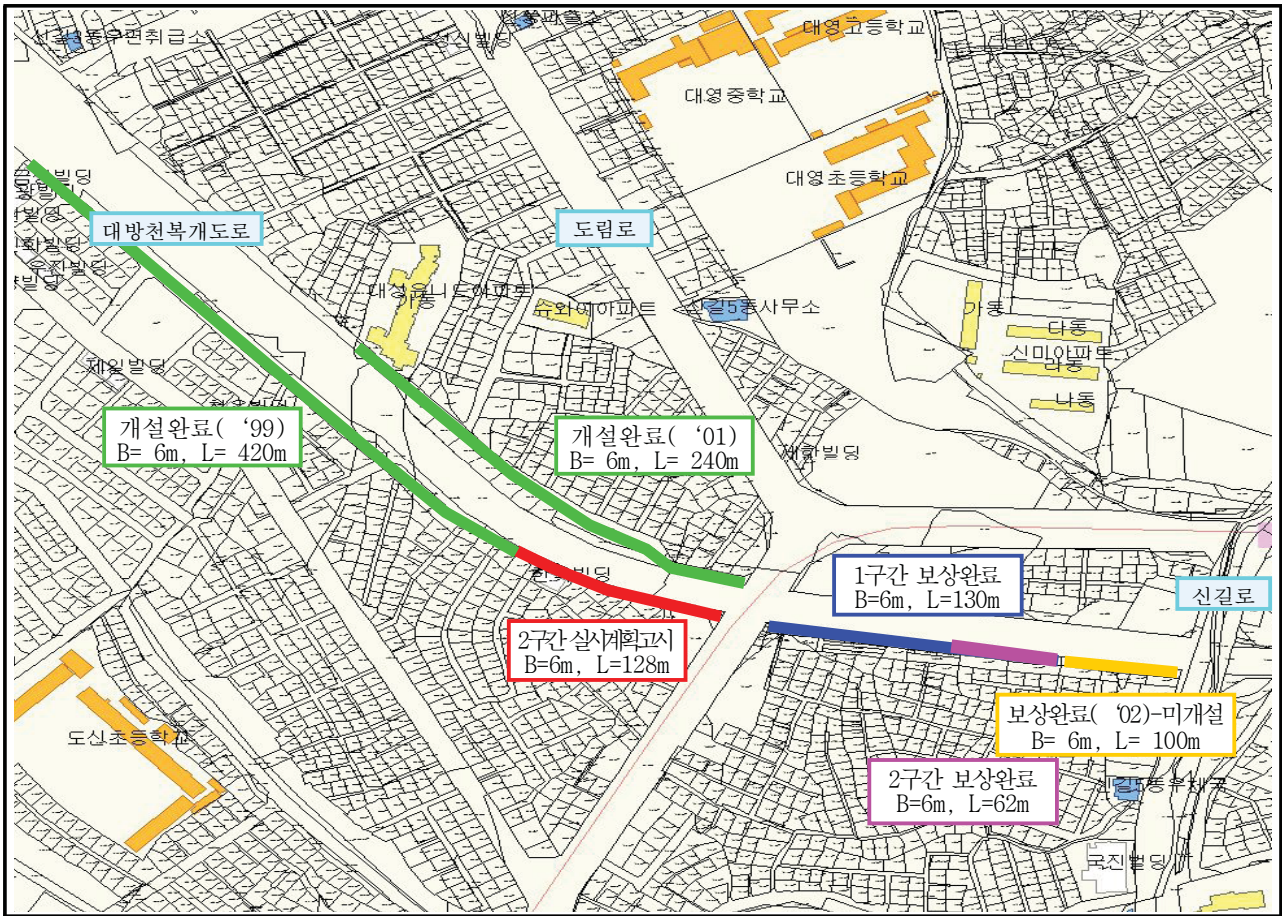
2011년 예산 : 2010년 명시이월 사업비

○ 2011년 계획

(단위:백만원)

구 분		계	1/4분기	2/4분기	3/4분기	4/4분기
추진 내용	보 상		감정평가	보상협의	보상협의 (수용재결 등)	공탁
	공 사		착공	공사시행		준공
집행계획		보상 1,260 공사 1,007	-	보상 378 공사 100	보상 630 공사 504	보상 252 공사 403

위 치 도



3 도로포장 수준향상으로 주민생활 환경개선 - 구 100%

사업목표

- 노후훼손 및 노면상태가 불량한 도로를 신속히 보수·정비하여 주민 통행불편 해소
- 지속적인 도로 관리로 도로의 기능성 유지 및 안전사고 사전예방

사업개요

- 정비대상 : 이면도로(구도로) 35,720m
- 사업기간 : 2011. 1 ~ 2011. 12
- 사업규모
 - 보도정비 A=50a, 도로정비 A=100a

추진계획

(단위 : 백만원)

구 분	2010	2011	2012	2013	비 고
이면도로 수준향상	1,851	1,642	4,000	4,000	

4 안전하고 쾌적한 도로시설물 관리 및 장애인편의시설 설치 - 구 100%

사업효과

- 노후, 훼손 및 파손된 도로시설물을 신속히 보수·정비하여 안전사고 예방
- 장애인편의시설 설치 및 정비하여 편익증진 기여

사업개요

- 정비대상 : 관내 시설물
- 사업기간 : 2011. 1 ~ 2011. 12
- 사업규모
 - 지하보도 1개소, 보도육교 9개소, 옹벽 및 석축 6개소
 - 난간·과속 방지턱 및 블라드 설치 등 도로부속시설물
 - 횡단보도 신설 및 이전, 보도진출입부 점자블록 설치 등 장애인편의시설

추진계획

(단위 : 백만원)

구 분	2010	2011	2012	2013	비 고
시설물 내구성 확보	1,036	704	3,000	3,000	

5

영동초교 앞 외 2개소 보도육교 철거공사 - 구 100%

최근 도시환경 변화 등으로 교통환경이 차량위주에서 보행자 중심으로 변화됨에 따라 육교철거 민원이 지속적으로 제기된 지역 및 육교옆에 횡단보도가 설치되어 육교 이용현황이 저조한 보도육교에 대하여 보행약자의 이동편의를 위하여 육교 철거후 평면 횡단보도 및 신호등을 설치하여 보행약자의 통행불편을 해소코자 함.

□ 사업개요

- 위 치 : 보도육교 3개소(영동초교 앞, 당중초교 앞, 신길마을금고 앞)
- 규 모
 - 보도육교 철거 3개소
 - 교통시설물(횡단보도 및 신호등 설치) 1식, 도로정비 1식
- 사업기간 : 2011. 01. ~ 2011. 07
- 총사업비 : 160백만원

□ 세부 추진계획

- 연차별 사업계획

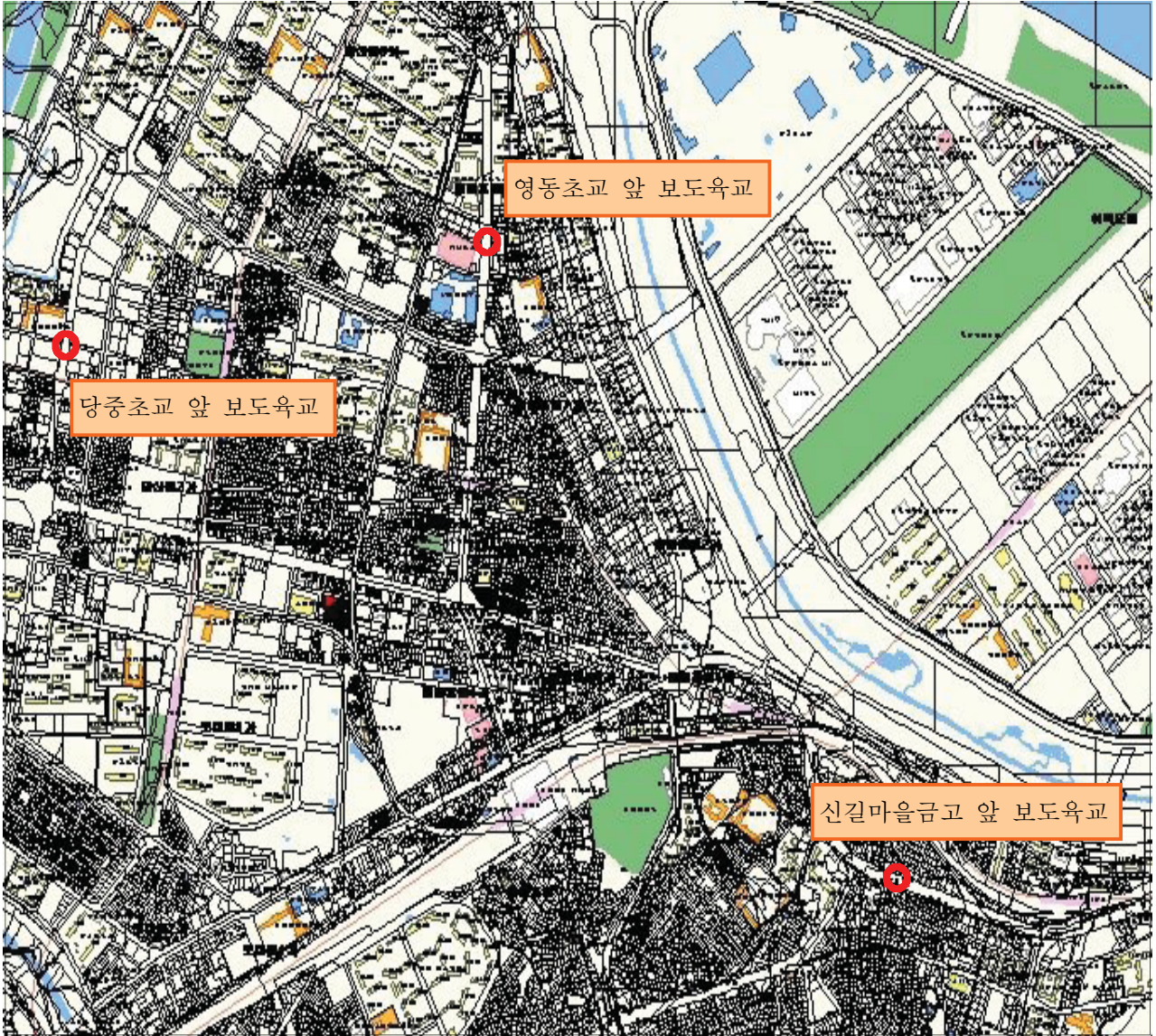
(단위:백만원)

구 분		계	2011	비 고
추진내용	영동초교 앞 보도육교	160	160	
	당중초교 앞 보도육교			
	신길마을금고 앞 보도육교			
총 사업비		160	160	

- 향후 추진계획
 - 2011. 02 : 공사발주
 - 2011. 03 : 공사착수
 - 2011. 07 : 공사준공

위 치 도

▶ 공 사 명 : 영동초교 앞 외 2개소 보도육교 철거공사



도로굴착으로 인한 공사장의 관리실태가 부실하여 이에 따른 시민 불편을 가중 시키고 있어 신속하고 책임 있는 도로복구로 시민편의 위주의 공사장 관리로 개선하고자함.

□ 굴착복구 포장도로의 체계적인 사후관리

- 도로굴착복구기금 가용범위 내에서 매년 정기적으로 노후 불량도로 사업추진
- 재원조달 : 도로굴착복구기금 사용

□ 시민편의 위주의 공사장 관리

- 중복굴착 방지를 위한 사전 심의 · 심의 조정
 - 사업 시행시기, 굴착방법 등을 심의 · 조정하여 도로굴착 최소화
 - 건축허가시 통합굴착 되도록 건축허가조건 부여
 - 하수관 매설 등 도로굴착공사시 굴착허가 득한후 공사시행
- 교통소통대책을 사전 심의하여 시민 생활불편 최소화
 - 간선도로에서는 야간(22:00 ~ 익일06:00)또는 휴일에 공사 시행
- 도로 공사장에 대한 순찰강화와 정기 · 수시 점검 실시
 - 허가조건 및 교통대책 이행여부 확인 및 재해대비 안전지도
- 보도블럭 굴착복구공사 10월말(클로징 10) 이전 공사완료

□ 도로 굴착복구시 GIS지도 활용

- 굴착허가신청시 GIS지도 첨부
 - 효율적이고 안전한 도로굴착사업계획 수립 유도
- 굴착공사시 GIS지도를 활용하여 공사계획 및 시설물 보호
 - 도로굴착중 GIS지도를 활용함으로써 지하시설물 손상사고 방지

□ 도로 굴착허가 현황

- 2010년 실적 : 1,521건 L=25,876m A=31,093m²
- 2011년 계획 : 1,300건 L=25,000m A=28,200m²

겨울철 강설과 기상이변에 따른 폭설에 대비하여 과거 제설대책 추진시 미흡했던 제설대책 추진상황에 대한 원인과 문제점을 보완 시행하여 제설작업에 안전을 기함으로써 주민 삶의 질 향상에 이바지하고 신뢰받는 행정구현에 기여코자 함.

□ 목 표

- 한발 앞선 제설대응체계 확립으로 주민불편 최소화
- 폭설에 대비한 제설작업 역량강화

□ 추진방향

- 철저한 사전대비 및 한발 앞선 비상대응체제 구축
- 기습 강설시 초동제설체제 강화
- 폭설에 대비한 민·관·군 협조체제 구축
- 내집, 내점포 앞 눈치우기 문화정착으로 제설 참여율 향상

□ 세부 추진계획

- 기상변화에 신속히 대응할 수 있는 폭설대비 매뉴얼 수립시행
- 민간·군 장비 동원 투입체제 구축(중장비 260대)
- 폭설시 잔설처리장소 운영(빗물펌프장 우수지 외 암거맨홀 등)
- 강설대비 제설대책 매뉴얼에 의한 사전 실제훈련 실시
- 대주민 홍보 강화(방송, 신문 등 각종 매체 활용)
- 강설대비 제설대책 매뉴얼에 의한 사전 실제훈련 실시

□ 소요예산 : 272,128천원(구비 227,128천원 시비 45,000천원)

- 일반운영비(특근매식비 등) : 56,162천원
- 재료비(염화칼슘 등) : 110,156천원 · 제설용역비 : 105,810천원

8

노후 조명시설 연차적 개선추진 - 시 89, 구 11%

15년이상 경과되어 노후된 가로등 시설개선에 대한 연차적 계획을 수립 시행하여 통행인 편의제공 및 안전사고 예방을 도모하고자 함.

□ 가로등 현황

- 가로등 : 69개 노선 8,658등(가로등 8,055, 육교등 69, 하부등 534)

□ 추진방향

- 전기 안전사고 예방과 도시미관 향상
- 고효율·고연색성 자재 사용으로 에너지절약
- 노후 조명시설 개선을 위해 연차적 예산투입

□ 세부 추진계획

- 연차별 사업계획 (단위 : 백만원)

구 분		사업비 (등수)	연 도 별			
			2010	2011	2012	2013
가로등	계	8,305 (1,308)	1,905 (392)	940 (136)	2,730 (390)	2,730 (390)
	시비	6,215 (955)	1,315 (245)	840 (130)	2,030 (290)	2,030 (290)
	구비	2,090 (353)	590 (147)	100 (6)	700 (100)	700 (100)

- 2011년 계획 (단위 : 백만원)

대상노선			사업개요			사업비
			조도(Lx)	등수	광원	
가로등	구분	계		136		940
	시도	선유로	22	130	250W	840
	구도	여의도 백화점 앞	22	6	100W	100

어두운 골목길 보안등 추가 설치와 노후시설을 정비하여 시설물의 수준 향상을 도모하고 밝은 거리 조명 환경을 조성하고자 함.

□ 시설현황

시설 등수	광 원 별			보 안 등 종 류 별		
	50W이하	70W	100W이상	전용주	한전주	건축물
9,892	4,652	275	4,965	2,637	5,361	1,894

□ 추진방향

- 보안등 적소 설치로 민원해소 및 밝은 보행환경 조성
- 노후시설 적기 정비로 민원발생 최소화
- 보안등 조명환경 조성을 위해 연차적 예산 투입

□ 세부 추진계획

- 연차별 사업계획

(단위 : 백만원)

구 분	사 업 비 (등 수)	연 도 별			
		2010	2011	2012	2013(장래)
계	2,250 (17,860)	400 (3,900)	350 (3,260)	700 (5,200)	800 (5,500)
보안등 신설·개량	1,525 (2,160)	230 (400)	255 (260)	480 (700)	560 (800)
보안등 유지 보수	725 (15,700)	170 (3,500)	95 (3,000)	220 (4,500)	240 (4,700)

- 2011년 계획

(단위 : 백만원)

구 분	구 역 별					
	계		1 구 역 (영등포·당산·양평·문래·도림동)		2 구 역 (신길·대림동)	
	공사비	등수	공사비	등수	공사비	등수
계	350	3,260	170	1,520	180	1,740
보안등 신설·개량	255	260	125	120	130	140
보안등 유지 보수	95	3,000	45	1,400	50	1,600

Ⅲ. 신규·주요투자사업

1 당산동~여의서로간 보도육교 설치 - 시 48, 구비 52%

당산동 삼성3차 APT ~ 여의도 국회 윤중로간 보행다리를 설치하여 시민들의 보행불편 해소 및 지하철 9호선과 연계하여 한강시민공원 접근의 편리성 제공

□ 사업목표 : 여의도 샛강 생태공원과 『한강르네상스』 프로젝트 계획과 연계하여 시민 볼거리 제공

□ 사업개요

- 위 치 : 당산동 삼성3차 APT ~ 여의도 국회 윤중로간
- 규 모 : 보도육교 설치(B(폭)=7.3m, L(길이)=278m)
- 사업기간 : 2010년~ 2014년
- 사업비 : 총 20,182백만원 (시비 : 9,684, 구비 : 10,498)

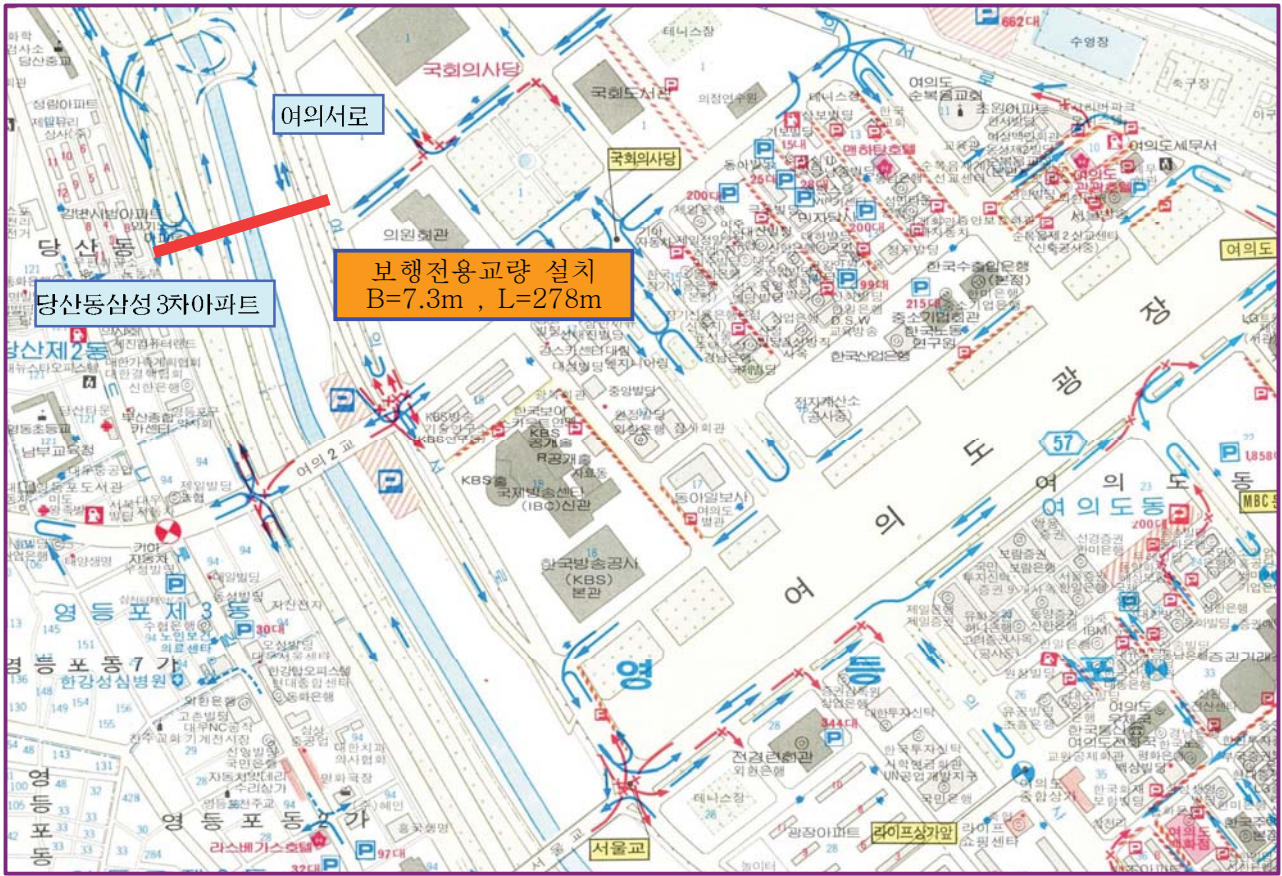
□ 세부 추진계획

- 연차별 사업계획 (단위:백만원)

구 분		계	기투자	2010	2011	2012	장래	비고
추진 내용	타당성 조사	162		162				() 시비
	설 계	633			633			
	공 사	18,314 (9,157)				6,098 (3,049)	12,216 (6,108)	
	감 리	1,053 (527)				358 (179)	695 (348)	
	현상공모	20			20			
총사업비		20,182 (9,684)		162	653	6,456 (3,228)	12,911 (6,456)	

- 향후 추진계획
 - 2011. 01. 31 : 현상공모 응모작품 접수
 - 2011. 02. 09 : 현상공모 응모작품 심사
 - 2011. 03 : 서울시 투자심사 계획
 - 2011. 10 : 실시설계용역
 - 2012 ~ 2014 : 보도육교 설치 공사시행

위 치 도



IV. 2010년 주요업무 추진실적

1 해군회관앞 도로옹벽 축조공사

보행자의 안전사고 사전예방 및 시설물 안전성에 대한 장기 민원해소

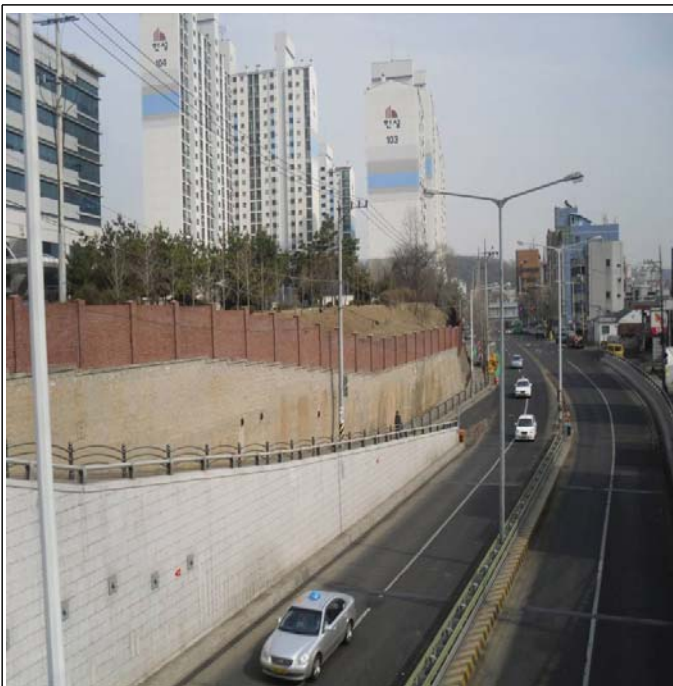
□ 사업개요

- 위 치 : 신길동 1795번지 (해군회관 앞)
- 규 모 : 옹벽설치 : H = 2.0m ~ 5.5m, L = 109m
방음벽 설치 : H = 2.0m, L = 164m
- 공사기간 : 2010. 02 ~ 2010. 09
- 공 사 비 : 827백만원

□ 추진실적

- 2010. 02 : 공사착공
- 2010. 07 : 옹벽 구조물 설치
- 2010. 09 : 공사준공

□ 현황사진



공사전



공사후

2 영진시장~대신시장간 도로개설공사(2구간)

2001년 이후 중단된 도로개설사업의 재추진으로 단절된 도로망을 완성하여 교통량 분산 및 뉴타운사업 등 지역개발 활성화에 기여

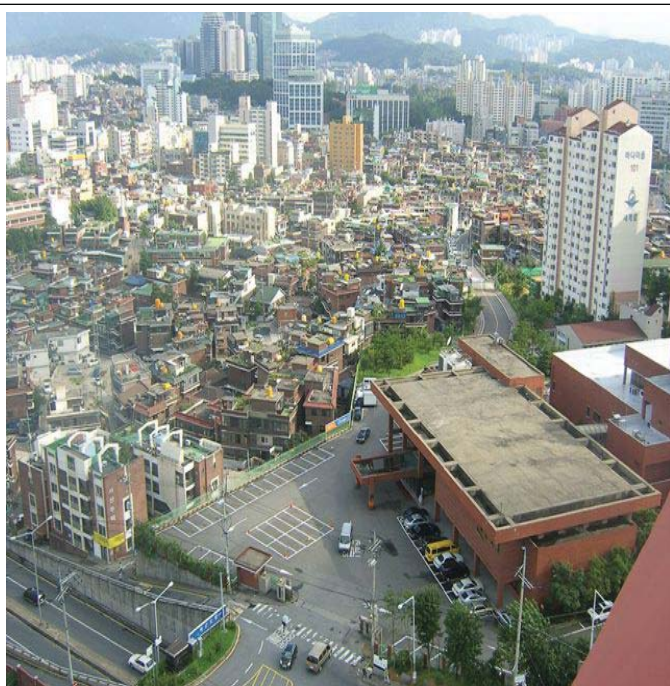
□ 사업개요

- 위 치 : 신길동 2001-5번지(해군호텔 주변)
- 규 모 : 도로개설 B=13.5 ~ 15.0m, L = 140m
- 공사기간 : 2010. 03 ~ 2010. 11
- 공 사 비 : 638백만원

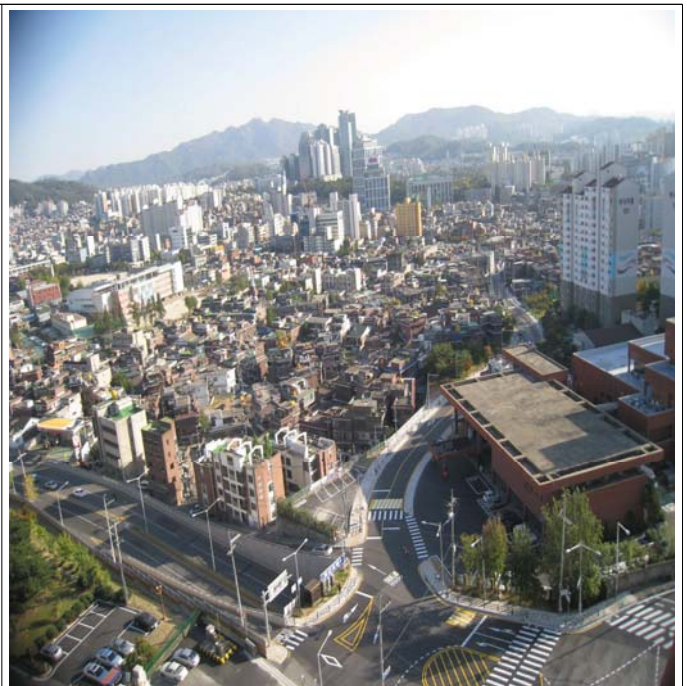
□ 추진실적

- 2010. 07 : 공사착공
- 2010. 09 : 아스팔트 도로 포장완료
- 2010. 11 : 공사준공

□ 현황사진



공사전



공사후

3 여의초교앞 지하보도 보행환경 개선공사

노후된 지하보도를 정비함으로서 보행환경 개선 및 도시미관 향상 등으로 보행 불편사항을 해소하고 향상된 디자인으로 쾌적한 도로환경에 기여

□ 사업개요

- 위 치 : 여의초교 앞 지하보도
- 규 모 : 지하보도 환경개선(캐노피 4개소, 벽체 및 천정보수 A=764m²)
- 공사기간 : 2010. 03 ~ 2010. 07
- 공 사 비 : 308백만원

□ 추진실적

- 2010. 03 : 공사착공
- 2010. 07 : 공사준공

□ 현황사진



공사전



공사후

4 관내 보도육교 철거공사

사회적 약자의 보행환경 개선 및 도시미관 향상에 기여

□ 사업개요

- 위 치 : 근로복지공단, 도림초교 앞 보도육교
- 규 모 : 육교철거 2개소, 교통시설물(신호등 및 횡단보도)1식
- 공사기간 : 2010. 04 ~ 2010. 05
- 공 사 비 : 110백만원

□ 추진실적

- 2010. 04 : 교통시설물 실시설계용역 및 교통시설물 공사발주
- 2010. 05 : 육교철거공사 및 교통시설물 설치완료

□ 현황사진



5 노후조명시설 개량공사

노후 가로등시설물을 개량함으로써 전기 안전사고 예방, 도시미관 향상 및 차량운전자와 통행인에게 편의제공

□ 사업개요

○ 규 모

- 가로등 개량 364등

· 시비 (여의서로 109, 양평로 56, 가마산길 54, 버드나룻길 26)

· 구비 (대림1로 80, 신길2로 39)

- 여의도 학교주변 가로등 설치공사 28 등

○ 공사기간 : 2010. 3 ~ 2010. 10

○ 공 사 비 : 1,905백만원(시비 1,315백만원, 구비 590백만원)

□ 추진실적

○ 2010. 04 : 여의도 학교주변 가로등 설치완료(28등)

○ 2010. 08 : 양평로(56등), 가마산길(54등), 버드나룻길(26등) 가로등 개량완료

○ 2010. 10 : 여의서로 가로등 개량완료(109등)



공사전

공사후