

# 2002 主要業務報告

2002. 9.



保健衛生課

# 報 告 順 序

## I . 一 般 現 況

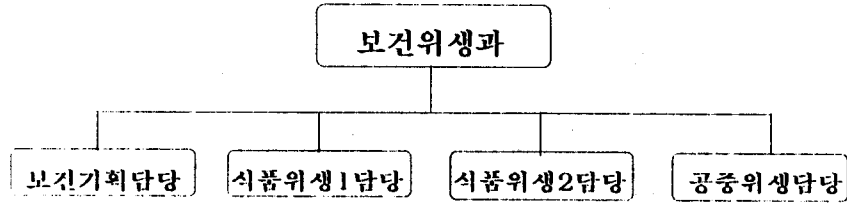
## II . 2002 . 主要業務 推進實績

- 보건기획분야
- 식품위생분야
- 공중위생분야
- 청소년대책분야

## III . 2002 . 主要業務 推進計劃

# I. 一般現況

## 1. 기 구



## 2. 담당업무

### □ 보건기획담당

- 지역보건기획 및 평가
- 예산 및 회계
- 인사 및 복무
- 세외수입 조정 및 징수
- 건강진단결과서 및 건강진단서 발급

### □ 식품위생1·2담당

- 식품위생업소 허가 및 지도단속
- 음식문화개선사업 및 모범음식점 육성

### □ 공중위생담당

- 공중위생업소 관리
- 식품제조업소 신고 및 부정불량식품 단속

### 3. 인 력

(정원/현원, 명)

구 분	계	4급	5급	6급	7급	8급	9급	8급	9급	기타
계	38/39	1/1	3/3	10/8	4/13	8/6	2/0	2/2	1/4	7/2
의무직	1/1	1/1								
행정직	16/22		1/1	6/5	3/12	4/4	2/0			
보건직	5/3				1/1	4/2				
의사	6/5		2/2	4/3						
기능직	10/8							2/2	1/4	7/2

### 4. 위생업소현황

□ 위 생 업 소            13,505개소

○ 식품위생업소        11,320개소

계	식품접객업					식품제조· 즉석판매업	식품 판매업등	집 단 급식소
	계	일 반 음식점	유 흥 주 점	단 란 주 점	휴 개 음식점			
11,320	8,132	6,680	188	408	856	633	2,430	125

○ 공중위생업소        2,185개소

계	숙박업	목욕장업	이·미용업	위생관련업	공중 이용시설
2,185	345	101	1,237 (402/835)	186	316

## Ⅱ . 2002 主要業務 推進實績

(2002. 7. 31현재)

### 보건기획분야

#### 1. 보건소 민원실 운영

##### □ 주요민원 처리현황

○ 총 접수·처리건수 : 35,822건(1인 1일 71건 처리)

(단위 : 건)

총계	보건관련 민원					
	소 계	건강진단서 발 급	건강진단 결과서 발급	예방접종	검 사	기 타
35,822	32,048	2,519	11,066	4,702	2,923	10,838

소 계	식품위생관련 민원					의약관련 민원 (약국개설, 마약 구입, 의료용구등)
	식품 접객업	식품제조 가공업	자판기	식품 판매업	이·미용·조리사 면허 발급	
2,945	2,299	241	192	128	85	829

##### □ 수수료 징수현황(세외수입)

징수목표액	징 수 액	목표달성율
382,690천원	287,107천원	75%

## 2. 보건소식지 발간

- 제 목 : “건강하면 행복해요“
- 발간계획 : 년 4회(분기별)
- 발간실적 : 2회(3, 6월)
- 발간부수 : 24,000부(1회 12,000부)
- 내 용 : 만성질환, 계절별 질환, 보건소 소식 등
- 배 부 : 구·동 민원실, 구 직능단체, 통·반장, 각급 학교 등

## 3. 예방접종실 칸막이 설치

- 위 치 : 보건소 2층 예방접종실
- 사업내용 : 칸막이(강화 유리도어)설치, 민원대기공간 확보(24.4㎡)
- 소요예산 : 5,628천원
- 효 과 : 모자보건상담실과 예방접종실 분리로 쾌적한 진료 환경 조성

## 4. 민원안내도우미 전문용역업체 인력 도입

- 기 간 : 2002. 1. 1 ~ 12. 31
- 배치인원 : 2명
- 장 소 : 보건소 현관 (1층 민원실)
- 소요예산 : 15,048천원
- 효 과 : 전문화된 서비스 제공으로 내방객에게 친근한 분위기 조성

**식품위생분야**

**1. 식품위생 민원처리 실적**

식품위생업소 민원처리

(단위: 건)

계	식품접객업소						식품제조 및 판매업		
	신고			허가			소계	제조 판매	자판기
	소계	일반음식점	휴게음식점	소계	단란주점	유흥주점			
2,582	1,994	1,778	216	184	109	75	404	315	89

식품위생업소 행정처분

(단위: 건)

계	허가취소	영업정지	시설개수명령	시정지시	과징금 등	고발	기타
458	22	81	93	60	197	5	

**2. 식품진흥기금 지원**

융자지원 : 총 6건 197,000천원

대상업소 : 영등포동8가 59-1 문성갈비(일반음식점) 외 5

용도 및 금액

- 시설개선 자금                      3건 147,000천원
- 화장실 개선                         1건 5,000천원
- 모범음식점 운영자금               2건 45,000천원

### 3. 2002년도 모범음식점 지정

□ 추진기간 : 2002. 5 ~ 7월

- 신청접수 : 5. 24 ~ 6. 22
- 실태조사 : 6. 24 ~ 7. 10
- 지정심의 : 7. 18(식품진흥기금운영심의위원회)
- 지정결과 통보 : 7. 23

□ 지정현황 : 358개업소(일반음식점 6,680개업소의 5.3%)

- 2001년 모범업소 재지정 300업소, 2002년 신규지정 58업소

(단위 : 개소)

계	업 태 별					면 적 별(m <sup>2</sup> )				
	한식	중식	일식	양식	뷔페	80이하	80~90	100~199	200~299	300이상
358	259	17	67	13	2	25	77	171	43	42

□ 지원계획

- 영업시설개선자금 우선융자
- 안내홍보책자 발간 및 배부
- 지정후 1년간 위생감시 면제
- 모범음식점 표지판 제작 교부 등



**공중위생분야**

**1. 공중위생업소 행정처분** (타기관 의뢰)

(단위: 건)

구분	계	위 반 내 역 (행정처분 의뢰내역)					계	행정처분 내역	
		음란	청소년 혼숙	시설 위반	수질 부적합	무자격 안마		영업정지	개선명령
계	23	8	4	8	2	1	23	13	10
숙박	4		4				4	4	
이용	17	8		8		1	17	9	8
비용	-						-		
목욕	2				2		2		2

**2. 시민건강 위해 식품 근절**

식품제조 가공업 및 유통식품 위생감시

(단위: 건)

점검건수	위반건수	행정처분 내역						
		영업소 폐쇄	영업정지	품목정지	시정명령	시설개수	과태료	고발
214	63	7	8	2	12	2	14	18

부정·불량식품 신고 처리

(단위: 건)

신고건수	처리건수						
	보상금 지급		행정처분		압류·폐기		기타 (고발 등)
	건수	금액	행정지도	과태료	건수	kg	
133	40	1,230천원	28	2	1	0.59	10

### 3. 하절기 부정·불량식품 특별점검

□ 기 간 : 2002. 7. 15 ~ 8. 14(1개월간)

□ 대 상 : 제조업소, 백화점 등 대형식품판매소, 근린공원 등

□ 방 법 : 현장점검 및 수거검사

□ 중점점검사항

- 무신고, 무허가제품 판매 및 제조
- 원료사용의 적합여부
- 유통기한 준수여부
- 부패·변질식품의 진열 판매여부
- 식품보관방법 적정여부 등

□ 단속결과

- 제조 및 판매업소
  - 대 상 : 19개업소(도시락제조업소12, 식품판매업소7)
  - 단속실적 : 2개업소 행정처분(시정명령1, 시설개수명령1)
- 유통식품 수거검사
  - 대 상 : 백화점 등 대형식품판매소, 근린공원 등
  - 수거내용 : 61개 품목(김밥, 순대, 음료 등)
  - 검사의뢰 : 서울시보건환경연구원
  - 검사결과 : 미통보

**청소년대책 분야**

**1. 청소년 유해업소 정비**

청소년을 유해환경으로부터 보호하여 밝고 건전하게 자랄수 있도록 하고 업주들에게는 건전한 영업을 하도록 분위기 조성

**□ 청소년 유해업소 정비 대책반 운영**

- 구 성 : 1개반 6명(공무원 3, 경찰관 1, 민간단체 2)
- 대상업소 : 8,984개 업소(유홍, 단란주점 및 노래방 등)
- 운영시간 : 매일 20:00 ~ 익일 02:00
- 운영방법
  - 공무원, 경찰, 명예식품위생감시원 합동점검
  - 5개권역 10개구역으로 나누어 순차적으로 고루 점검
  - 단속요원 매일 교육 실시

**문제지역 퇴·변태 우려업소 특별관리 : 총 53개업소**

- 신길동100번지일대 : 21개업소
- 영등포공원앞 (신길2동) : 32개업소

**□ 대상업소 점검실적**

(단위: 개소)

계	호프집, 소주방	일 반 음식점	단란·유홍	노 래 연습장	비디오방	게임방 pc방	기 타
5,701	3,348	746	876	334	44	313	40

**□ 위반업소 조치실적**

(단위: 개소)

계	영업정지	시설개수명령	시정명령	과태료	고 발	소방서 통보	기 타
298	29	106	35	101	11	14	2

**월드컵관련 업무추진**

**1. 월드컵대비 식품·공중위생업주 교육**

○ 교육참여인원 : 13회 연4,968명

교육명	대상	참여인원	교육장소	교육내용
친절교육	월드인, 중저가숙박업주	37명	지회사무실	숙박거부, 부당요금 징수 방지, 친절교육 등
	숙박업주	340명	국제빌딩 강당(용산)	상 동
특별 위생교육	일반음식점업주	4,099명	구민회관	위생교육, 영업자 준수 사항 등
	휴게음식점업주	492명	“	“

**2. 월드인 및 중저가 숙박업소 관리**

□ 대상업소 : 총 42개업소 1,117실

- 월드인 : 16개소 464실
- 중저가 고급숙박업소 : 26개소(653실)

□ 서비스 개선

- 외국인 관광객을 위한 통역전화, 인터넷 설치
- 월드인 안내 표지판 설치 : 4개지점
- 주변 외국인 이용 가능 음식점 지도제작 배부

□ 외국인 숙박거부 방지제도

- 업주 면담 실시 및 구청장 협조공한문 전달

### Ⅲ. 2002年 主要業務 推進計劃

#### 보건기획분야

#### 1. 제3기 지역보건의료계획 수립

향후 4년간 우리 지역사회에 대한 다양한 보건의료 욕구를 사전에 파악, 질병의 조기발견과 적절한 보건의료 서비스를 제공하여 주민의 건강과 삶의 질을 향상시키고자 함.

□ 계획기간 : 4년간 (2003년 ~ 2006년)

#### □ 내 용

- 지역사회 현황과 지역사회 진단
- 제2기 지역보건의료계획 평가
- 지역보건사업 계획
- 지역보건의료기관의 확충 및 정비계획
- 보건의료기관의 기능분담 및 발전방향

#### □ 추진일정

- 지역보건의료계획 작성팀 구성 : 2002. 3월
- 자료수집 및 분석, 주민설문조사 : 2002. 5월
- 제2기 지역보건의료계획 평가 : 2002. 6월
- 제3기 사업계획안 작성 : 2002. 7월
- 제3기 지역보건의료계획안 확정 및 공고 : 2002. 8월
- 지역보건의료심의위원회 심의 및 구의회 상정 : 2002. 9월
- 책 자 발 간 : 2002. 10 ~ 11월

## 2. 구강보건실 설치

현제의 치과 진료실을 확장하여 일반, 장애인 환자 진료 및 교육을 실시, 진료의 질을 향상시키고 구민의 구강 건강증진에 기여

- 설치장소 : 2층(치과, 1차진료실을 일부 개조)
- 면 적 : 약 59.57㎡(약 18평)
- 사업내용 : 일반인 및 장애인 치과진료, 노인보철, 구강보건교육 등
- 소요예산 : 37,500천원(국비 50%, 시비50%)

### 식품위생분야

## 1. 식품자동판매기 위생관리

### □ 일제 지도·점검계획

- 점검일정 : 9 ~ 10월중
- 점검대상 : 1,724대
- 점검방편
  - 인력을 감안하여 취약지역(역사, 시장, 다중이용시설내) 중점점검
  - 명예식품위생감시원(20명) 합동점검
- 미신고 설치운영 식품자동판매기 단속강화

### □ 지도점검 사항

- 미신고 설치운영 행위 및 무허가 제품 사용 행위
- 식품자동판매기 내부(재료혼합기, 급수통, 급수호스등) 하루 1회 이상 세척 여부
- 식품자동판매기 내부의 정수기 및 살균등 작동여부
- 기타 시설기준 및 영업자 준수사항 이행여부

**공중위생분야**

**1. 부정·불량식품 단속 강화**

부정·불량식품에 대한 시민감시기능을 확대하고 유통식품검사를 강화 시민이 안심하고 먹을 수 있는 식품이 공급되도록 하고자 함

**□ 추진방향**

- 검·경찰등 유관기관과 긴밀한 공조체제 유지
- 감시체계의 민·관합동운영 : 명예식품위생감시원 20명
- 수거점검 강화 : 위해식품 방지
- 위생관리점검 강화 : 문제업소, 최근문제된 부정·불량식품 제조, 판매업소

**□ 추진내용**

- 민·관 합동 감시기능 체제 구축
  - 명예식품위생감시요원 운영 활성화 : 합동단속
  - 1399신고전화 운영 : 주간 → 보건위생과, 야간 → 당직실
- 식품수거 점검 강화
  - 대상 : 도시락제조업소, 백화점, 각종 판매점 등
  - 수거 물 품 : 250 품목
  - 수거검사품목 : 냉면육수, 두부, 콩나물 등 주민 다소비식품, 방부제 과다사용 우려 식품(면류, 이묵) 등

## 2. 추석절 부정·불량식품 특별단속

기 간 : 9. 10 ~ 9. 19(10일간)

대 상

- 추석성수식품 제조업소, 백화점, 식품판매업소, 제래시장 등

점 검 방 법 : 현장점검 및 수거검사의뢰

주요점검사항

- 무신고, 무허가제품 판매 및 제조
- 원료사용의 적합여부
- 유통기한 준수여부
- 부패·변질식품의 진열 판매여부
- 식품보관방법 적정여부 등

단 속 반 : 2인 1조 2개반(공무원1, 명예식품위생감시원1)

점검결과 조치

- 경미한 사항은 현장시정
- 불량식품 현장 폐기
- 수거제품 서울시보건환경연구원에 검사의뢰
- 위반업소는 식품위생법에 의거 조치



**청소년대책분야**

**1. 청소년 유해업소 및 불법영업행위 단속 지속 실시**

각종 규제 완화 및 해제로 과도기적 불법행위가 근절되지 않고 있어 청소년 보호를 위한 유해업소단속을 지속적으로 실시 청소년이 밝고 진전하게 자라도록 분위기 조성

**□ 추진방향**

- 유형별 집중감시체계 운용 - 감시역량의 극대화
- 무허가, 신발생업소 상시감시체계 구축 - 법집행의 실효성 확보
- 시민감시체계 구축 - 시민참여를 통한 법집행의 투명성 제고

**□ 추진계획**

- 취약지역 및 문제업소 중심 유관기관(경찰)과 합동단속
  - 취약지역 : 영등포 삼각지 일대, 여의도
  - 문제업소
    - ┌ 행정처분 업소 (허가취소, 영업정지업소 등)
    - └ 퇴·변태 우려업소 : 53개소
- 불법행위 예방을 위한 사후관리체계 구축
  - 영업정지 이상 행정처분업소 민·관 합동 감시
  - 문제업소 관련기관 통보 확행
  - 인터넷 등을 통한 불법행위업소 및 행정처분업소 공개
- 행정처분 내용의 투명성 확보 : 과징금 대상 정확 명시
- 반사회적 불법영업행위 업소 및 업주 강력 제재