

교육·복지·사람 중심



제165회 구의회 임시회

2012. 2.17 ~ 2.23

2012년 주요업무 보고



도 록 과

보 고 순 서

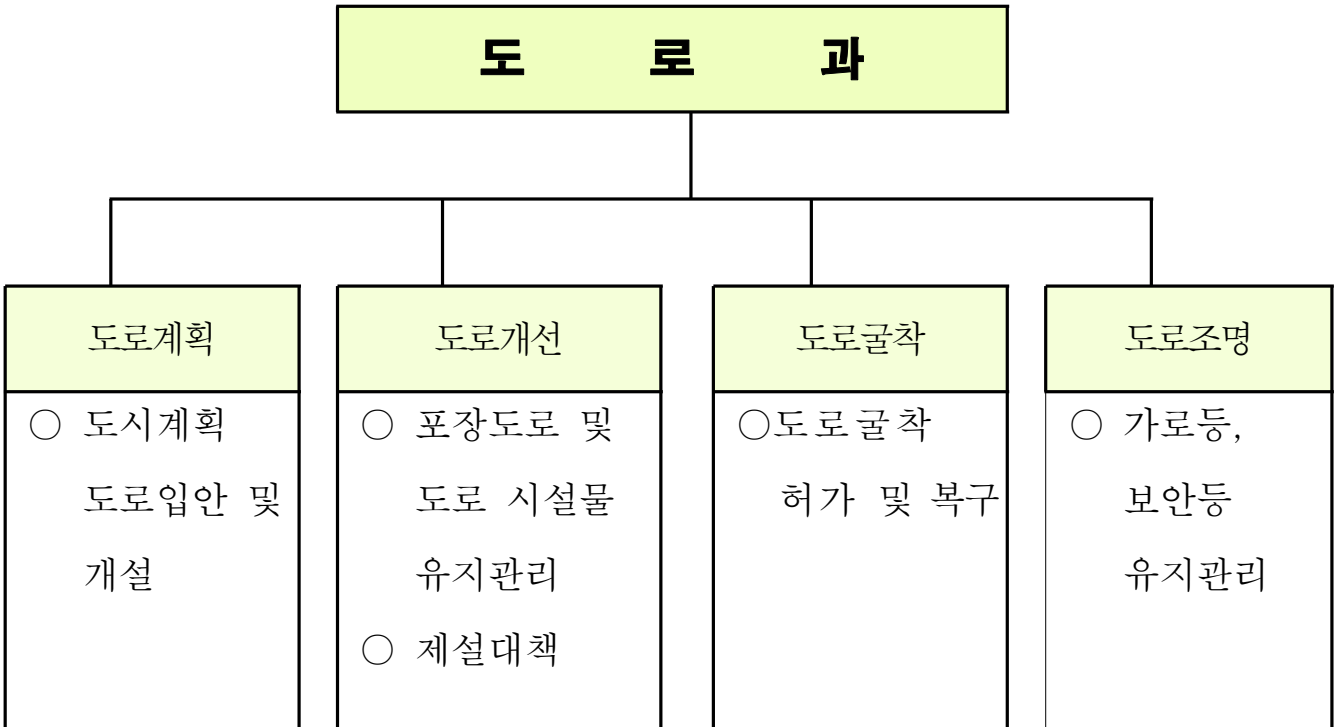
I. 일 반 현 황	1
II. 2012 주요업무 추진계획	5
III. 신규·주요투자사업	27
IV. 2011 주요업무 추진실적	29

I. 일반 현황

1 인 력

구 분	계	일 반 직						기 능 직				
		4급	5급	6급	7급	8급	9급	6급	7급	8급	9급	10급
정 원	35	-	1	4	4	7	3	1	3	6	4	2
현 원	31	-	1	4	5	3	6	1	6	5	-	-
과부족	△4	-	-	-	1	△4	3		3	△1	△4	△2

2 조 직



3

주요시설 및 장비

□ 도로

- 주요간선도로 : 경인로 외 27개 노선
- 도로현황

연장 387.503km		도로율
시도 76.02km	구도 311.483km	23.32% (서울시 : 22.02%)

□ 교량 및 고가차도

교 량(14개소)			고가차도(6개소)	
서울시	강서도로 사업소	남부도로 사업소	서울시	남부도로 사업소
양화교, 신정교, 양평교	서울교, 여의2교, 목동교, 오목교, 도림교, 구로1교, 염창교	여의교, 구로교	선유, 도림천, 영등포역, 보라매	도림, 신길

□ 지하차도 및 지하보도

지하차도(12개소)		지하보도(1개소)
강서도로사업소	남부도로사업소	영등포구청
국회앞, 여의2교, 목동교동측, 오목교동측, 성산, 신정교동측, 노들길(서울교북단), 서울교 접속 지하차도	영등포, 대방, 신길, 여의교	여의초교 앞

□ **보도육교 및 입체교차로**

보도육교(6개소)	입체교차로(5개소)
우신초교, 양평1, 양평2, 문래, 영등포 수원지, 영등포역 횡단보도육교	영등포R, 여의하류, 여의상류 목동교 동측 IC, 염창 IC

□ **조명시설**

가 로 등	보 안 등
8,620등	10,095등

4

예 산 현 황

□ **사 업 별**

(단위 : 천원)

단위사업명	예 산 액	전년도 예산액	증(△)감
계	7,412,702	6,461,885	950,817
도로개설 및 확장	401,900	302,000	99,900
도로개설지원	15,720	35,765	△20,045
도로정비	3,725,491	2,797,440	928,051
도로관리	537,720	431,547	106,173
도로조명 시설 정비	642,355	709,000	△66,645
도로조명 관리	1,436,602	1,629,633	△193,031
인력운영비	484,052	386,834	97,218
기본경비	168,862	169,666	△804

목 차

<2012 주요업무 추진계획>

1. 도림로 확장공사 5
2. 대방천변 도로개설공사 7
3. 대림동 812-12번지 도로개설공사 9
4. 문래 자이아파트 주변 탄성포장공사 11
5. 당산3가 81번지 주변 도로정비공사 11
6. 신길동 233번지 외 1개소 도로정비공사 12
7. 도신로 17길 도로정비공사 13
8. 양평동4가 주변 도로정비공사 14
9. 신길5동 448-3번지 주변 도로정비공사 15
10. 윤중중학교 앞 셋강길 보도폭 확장공사 16
11. 도로포장 수준 향상으로 주민생활 환경개선 17
12. 안전하고 쾌적한 도로시설물 관리 및 장애인 편의시설 설치 18
13. 도로굴착복구 효율적 추진 19
14. 주민과 함께하는 제설대책 추진 20
15. 노후 조명시설 연차적 개선 추진 23
16. 골목길 밝은 거리 조명환경 조성 24

<신규·주요투자사업>

1. 금연 보도판 설치로 연기 없는 행복한 거리조성 25
2. 주민이 참여하는 보안등 야간순찰 26
3. 2012년도 주요투자사업 현황 27

II. 2012 주요업무 추진계획

1 도림로 확장공사(시비)

신길재정비촉진지구 활성화로 지역 균형발전 및 장기미집행 도로사업 시행으로 주민 숙원사업 해소

□ 사업목표 : 교통소통 원활 및 지역개발 활성화

□ 추진방향

○ 위치 : 도림동 160-88(도림고가차도 남단) ~ 신길동 421-16간(신길광장)

○ 규모 : B=25→ 35m, L=1,150m(기개설 350, 미개설 800)

- 특별회계 : 좌측 L= 500m(신길재정비촉진지구내)

- 일반회계 : 우측 L= 800m(성락교회 방향)

○ 사업기간 : 2009년 ~ 2013년

○ 총사업비 : 44,800백만원(보상비 39,350 공사비 5,300 설계비 150)

- 특별회계 : 15,500백만원(보상비 13,350 공사비 2,000 설계비 150)

- 일반회계 : 29,300백만원(보상비 26,000 공사비 3,300)

□ 세부 추진계획

○ 연차별 사업계획

(단위:백만원)

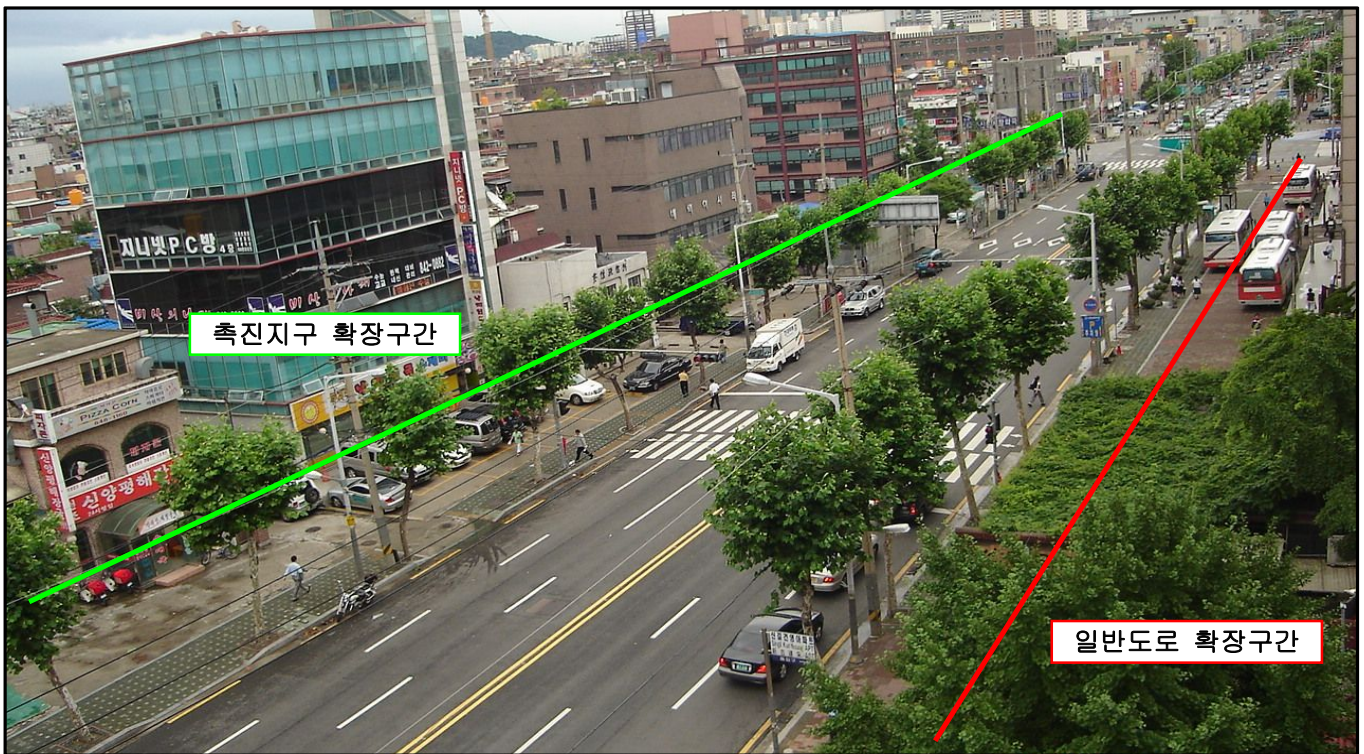
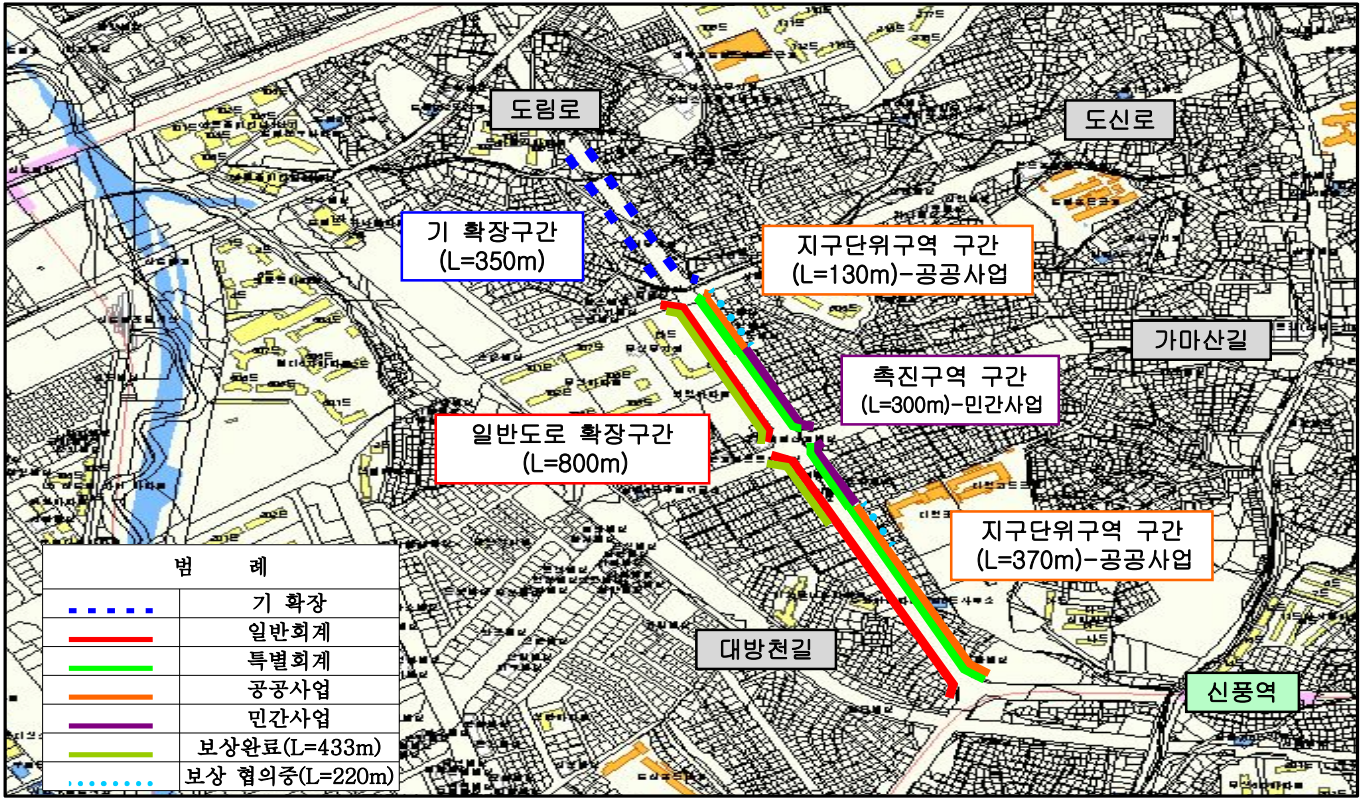
구 분		계	기투자	2011	2012	2013	장 래
추진 내용	특별회계	보 상	13,350	8,000	5,350		
		공 사	2,000			660	1,340
		용 역	150	150			
	일반회계	보 상	26,000	11,000	2,000	100	12,900
		공 사	3,300	1,300			2,000
총사업비		44,800	20,450	7,350	760	16,240	

○ 2012년 계획

(단위:백만원)

구 분		계	1/4분기	2/4분기	3/4분기	4/4분기
추진 내용	보 상	2,880㎡	측량	인가고시	보상협의	보상협의 (수용재경 등)
	공 사	L=500m	착공	공사시행		준공
집행계획		보상 100 공사 660	보상 - 공사 -	보상 - 공사 200	보상 100 공사 200	보상 - 공사 260

위 치 도



2 대방천변 도로개설공사(시비)

장기미집행 도시계획시설(도로) 사업 시행으로 민원해소 및 주택가 통행 불편 해소

□ 사업목표 : 단절된 도로연계 구축 및 이면도로 순환기능 유지

□ 추진방향

○ 위 치 : 신길동 381-9 ~ 455-19간

○ 규 모 : 도로개설 B=6m, L=1,080m

- 기개설 : 660m(1998년 ~ 2001년)

- 미개설 : 420m

○ 사업기간 : 1998년 ~ 2012년

○ 총사업비 : 13,250백만원(보상비 10,593 공사비 2,607 설계비 50)

- 2010년 사업비 : 2,833(보상비)

- 2011년 사업비 : 4,467(보상비 2,260, 공사비 2,207)

※2012년 사고이월 사업비 : 2,720(보상비 1,500 ,공사비 1,220)

□ 세부 추진계획

○ 연차별 사업계획 (단위:백만원)

구 분	계	기투자	2011	2012	2013	장 래	비고
추진 내용	용역	50	-	-	-	-	
	보상	10,593 (10,093)	8,333 (7,833)	2,260 (2,260)	★1,500	-	-
	공사	2,607 (2,407)	400 (200)	2,207 (2,207)	★1,220	-	-
총사업비	13,250 (12,500)	8,783 (8,033)	4,467 (4,467)	★2,720	-	-	

※ ()내 금액은 서울시 교부금

★ 2011년 사고이월비

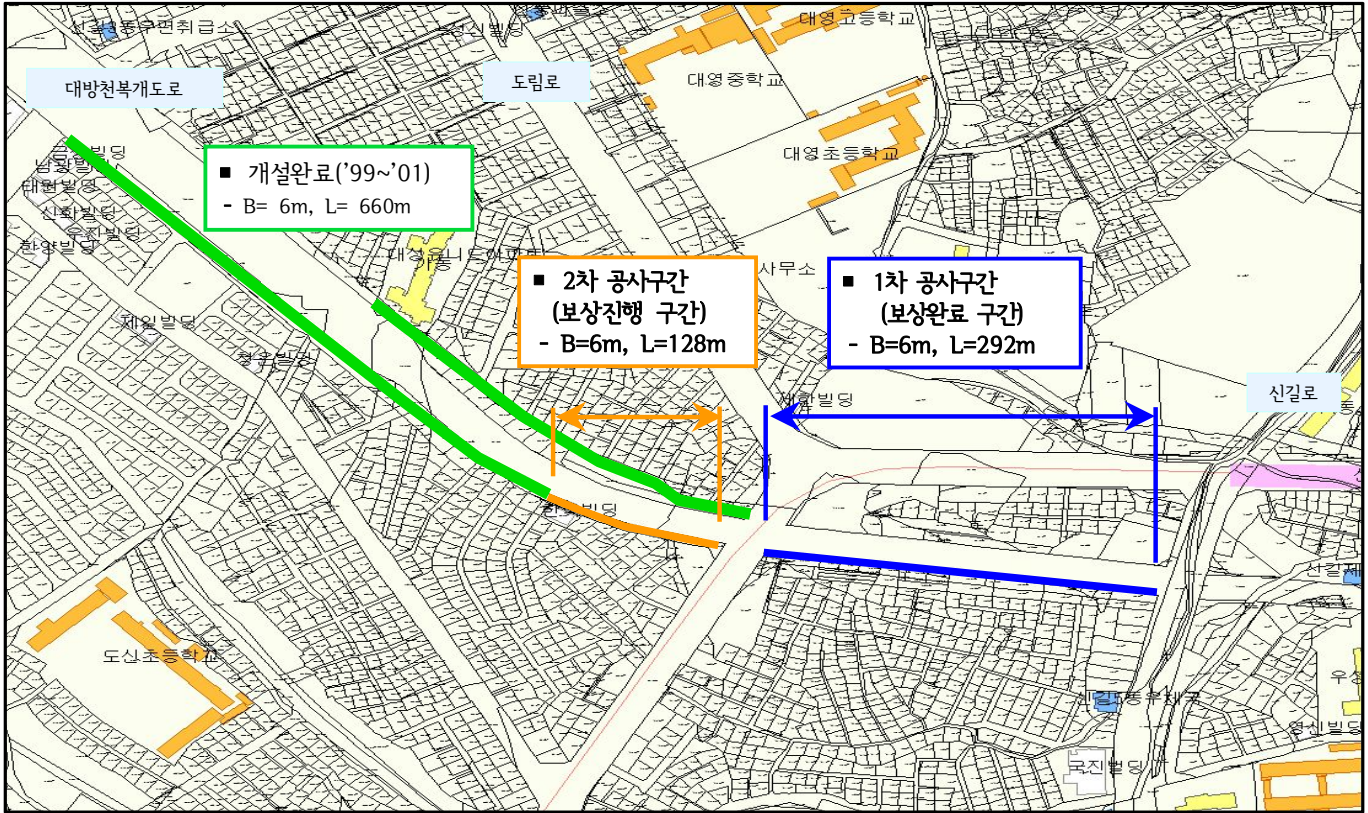
○ 2012년 계획 (단위:백만원)

구 분	계	1/4분기	2/4분기	3/4분기	4/4분기
추진 내용	공사	L=128m	착공	공사 시행	
집행계획	공사 1,220 (사고이월비)	-	공사 300	공사 500	공사 420

※ ㄱ 1차구간 : 보상 공사 완료(2011.12.30)

ㄴ 2차구간 : 보상 진행 중(토지 3필지 310㎡, 지장물 4건, 영업권)

위 치 도



3 대림동 812-12번지 도로개설공사(구비)

장기미집행 도시계획시설(도로) 사업 시행으로 주민 숙원사업 해소 및 주거환경 개선

□ 사업목표 : 교통량 분산효과 및 주민통행 불편해소

□ 추진방향

- 위 치 : 대림동 812-12번지
- 규 모 : 도로개설 B=6m, L=15m
- 사업기간 : 2012년 ~ 2013년
- 총사업비 : 720백만원(보상비 700 , 공사비 20)

□ 세부 추진계획

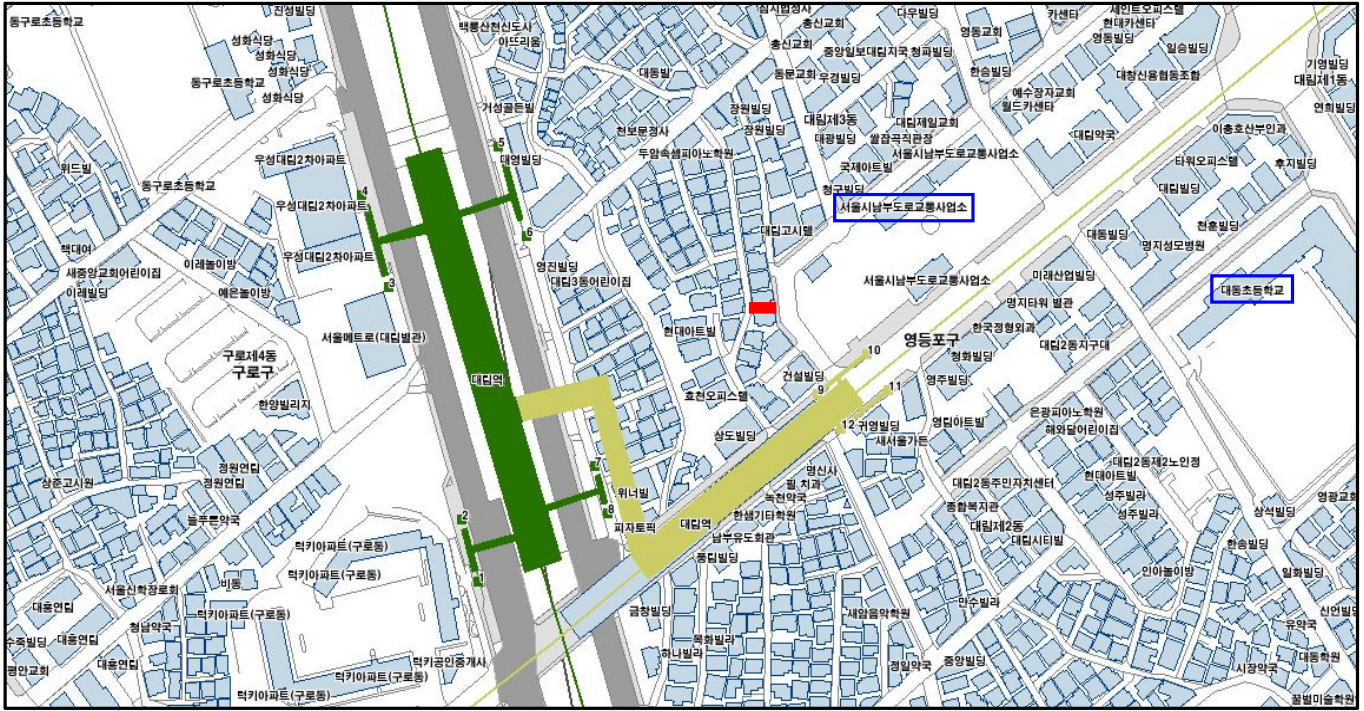
○ 연차별 사업계획 (단위:백만원)

구 분		계	기투자	2011	2012	2013	장 래	비고
추진 내용	용 역	-	-	-	-	-		
	보 상	700	-	-	100	600		
	공 사	20	-	-	-	20		
총사업비		720	-	-	100	620		

○ 2012년 계획 (단위:백만원)

구 분		계	1/4분기	2/4분기	3/4분기	4/4분기
추진 내용	보 상	107m ²	측량시행	인가고시	보상협의	수용재결
집행계획		보상 100	-	-	-	보상 100

위 치 도

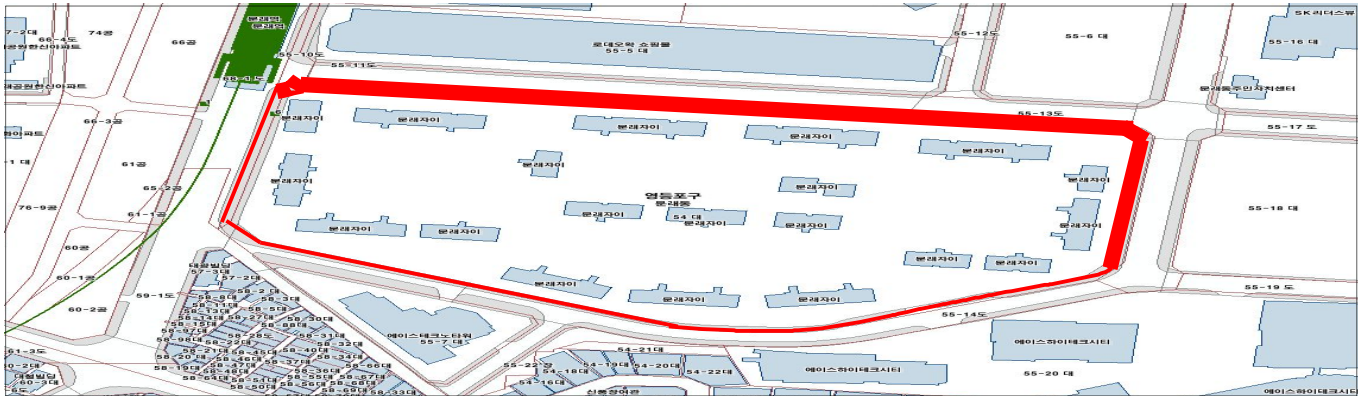


4 문래 자이아파트 주변 탄성포장공사(구비)

□ 사업개요

- 위 치 : 문래동 3가 54
- 규 모 : 탄성포장 B=2~3m L=1,060m
- 기 간 : 2012. 3 ~ 2012. 6. 30
- 소요예산 : 300백만원

□ 위치도

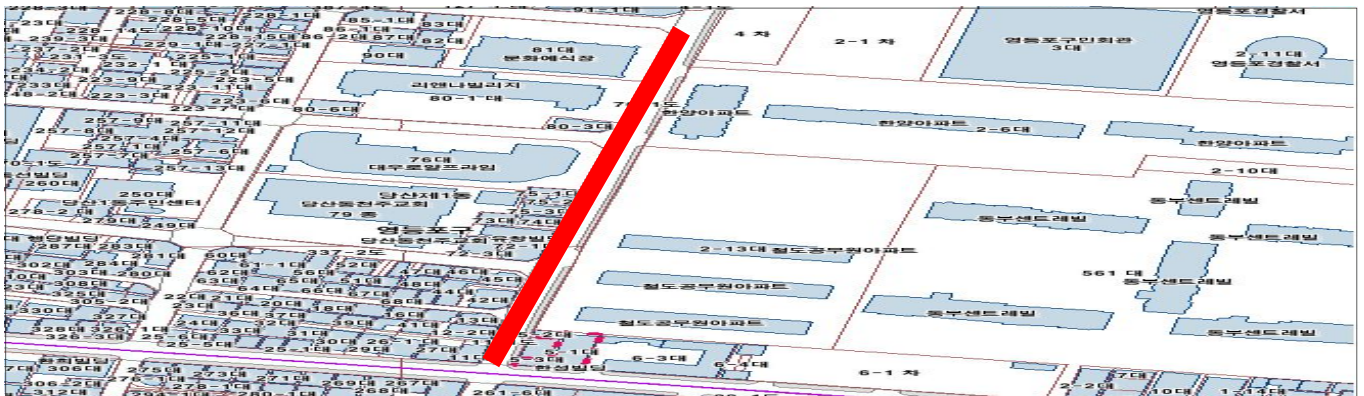


5 당산3가 81번지 주변 도로정비공사(구비)

□ 사업개요

- 위 치 : 당산동 3가 81-14~5-1
- 규 모 : 아스콘 정비 B=9m L=250m
- 기 간 : 2012. 3 ~ 2012. 6. 30
- 소요예산 : 150백만원

□ 위치도

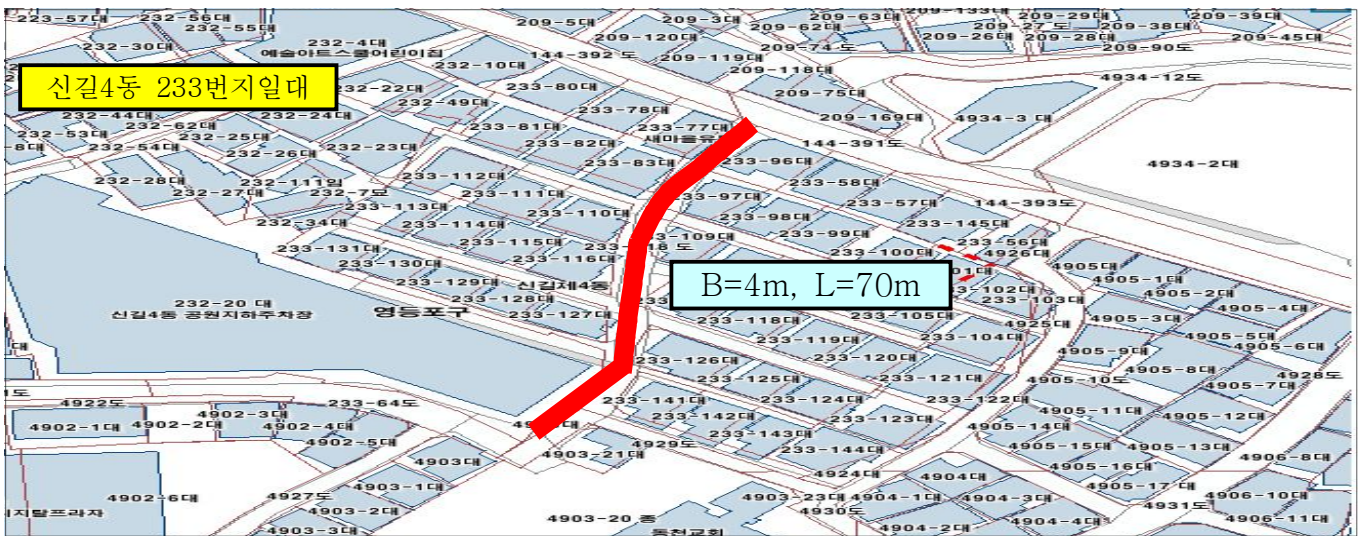
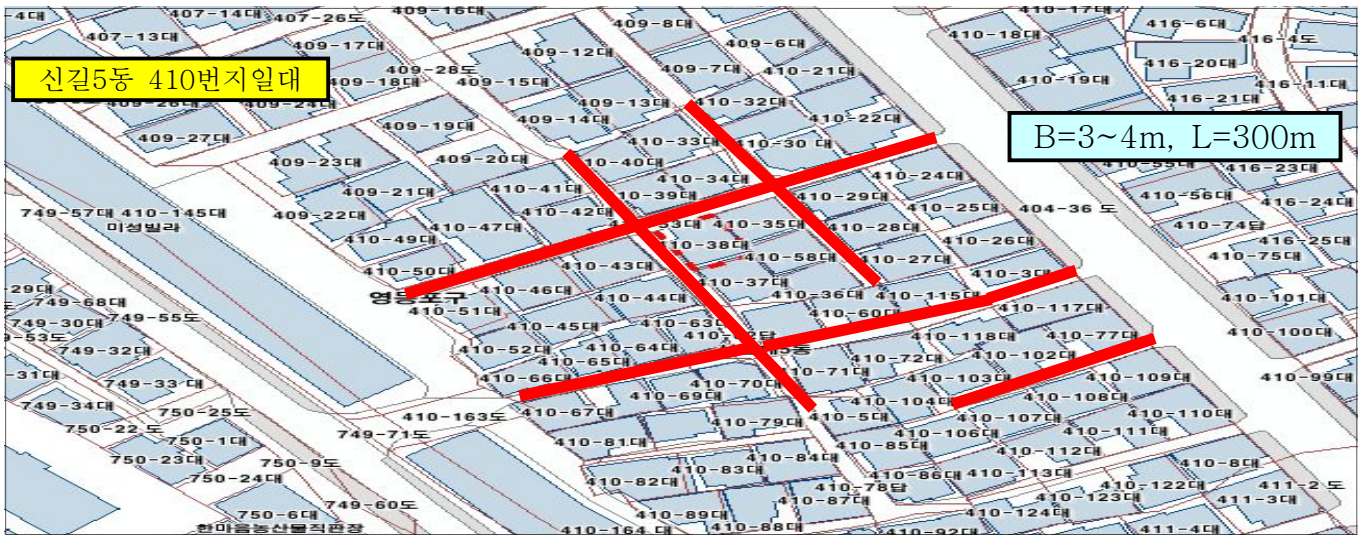


6 신길동 233번지 외 1개소 도로정비공사(구비)

□ 사업개요

- 위 치 : 신길동 233번지 주변 외 1개소
- 규 모 : 도로정비 B=3~4 m L= 370 m
- 기 간 : 2012. 3 ~ 2012. 6. 30
- 소요예산 : 130백만원

□ 위 치 도

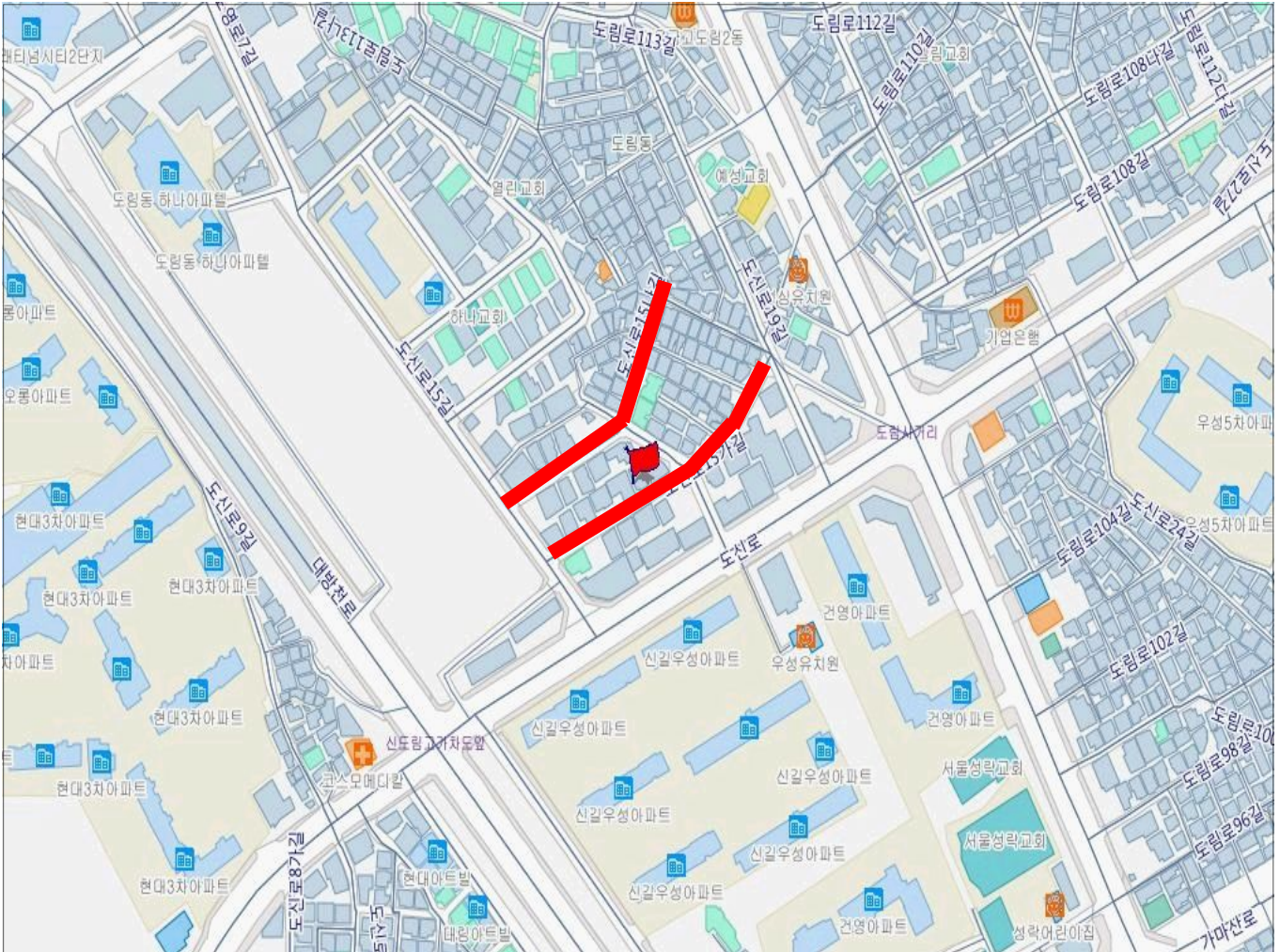


7 도신로 17길 도로정비공사(구비)

□ 사업개요

- 위 치 : 도신로 17길
- 규 모 : 도로정비 B=4 ~ 8 m L=400 m
- 기 간 : 2012. 3 ~ 2012. 6. 30.
- 소요예산 : 200백만원

□ 위 치 도

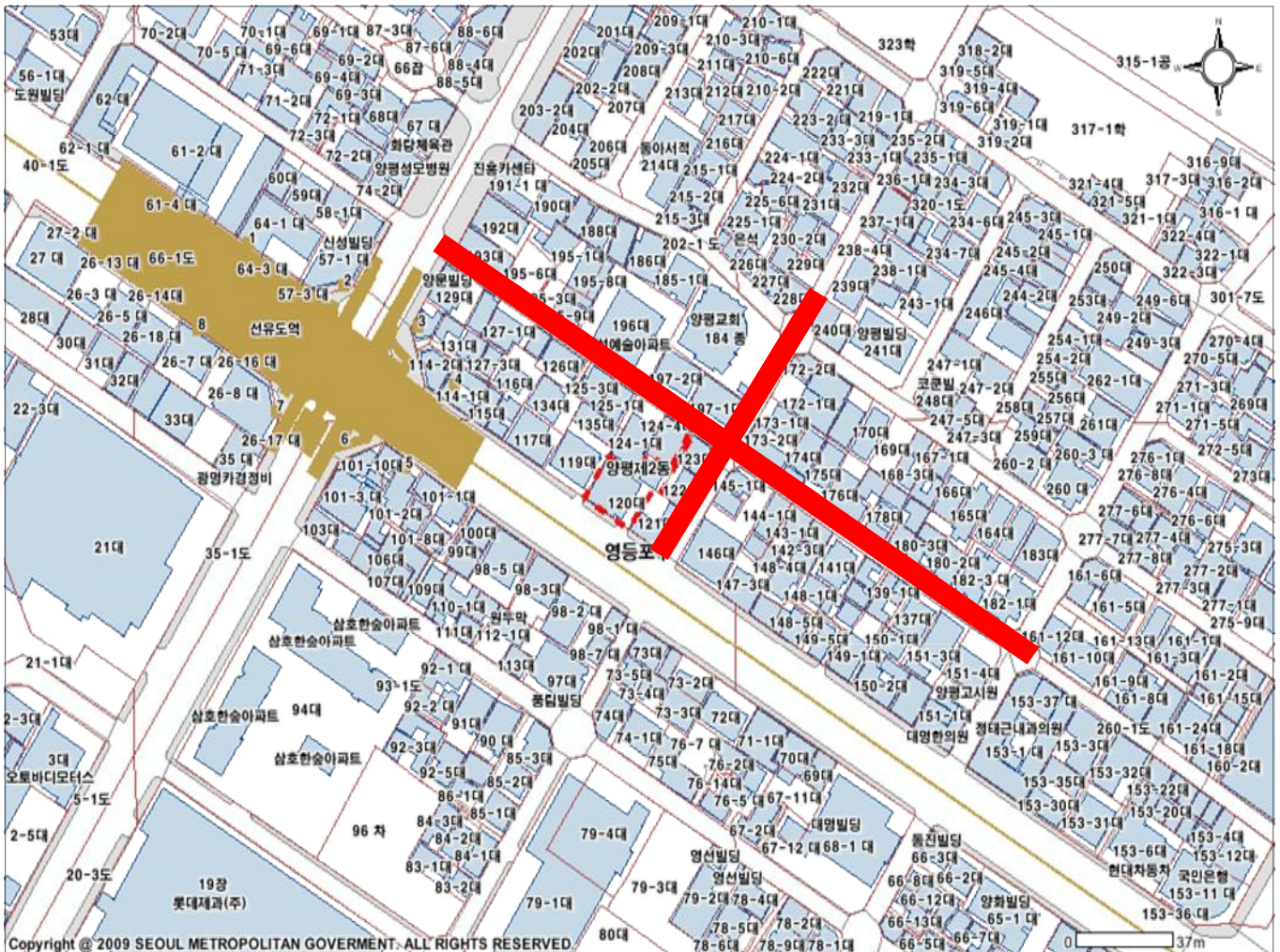


8 양평동4가 주변 도로정비공사(구비)

□ 사업개요

- 위 치 : 양평동4가 120번지 주변
- 규 모 : 도로정비 B=6 m L= 420 m
- 기 간 : 2012. 3 ~ 2012. 6. 30
- 소요예산 : 150백만원

□ 위 치 도

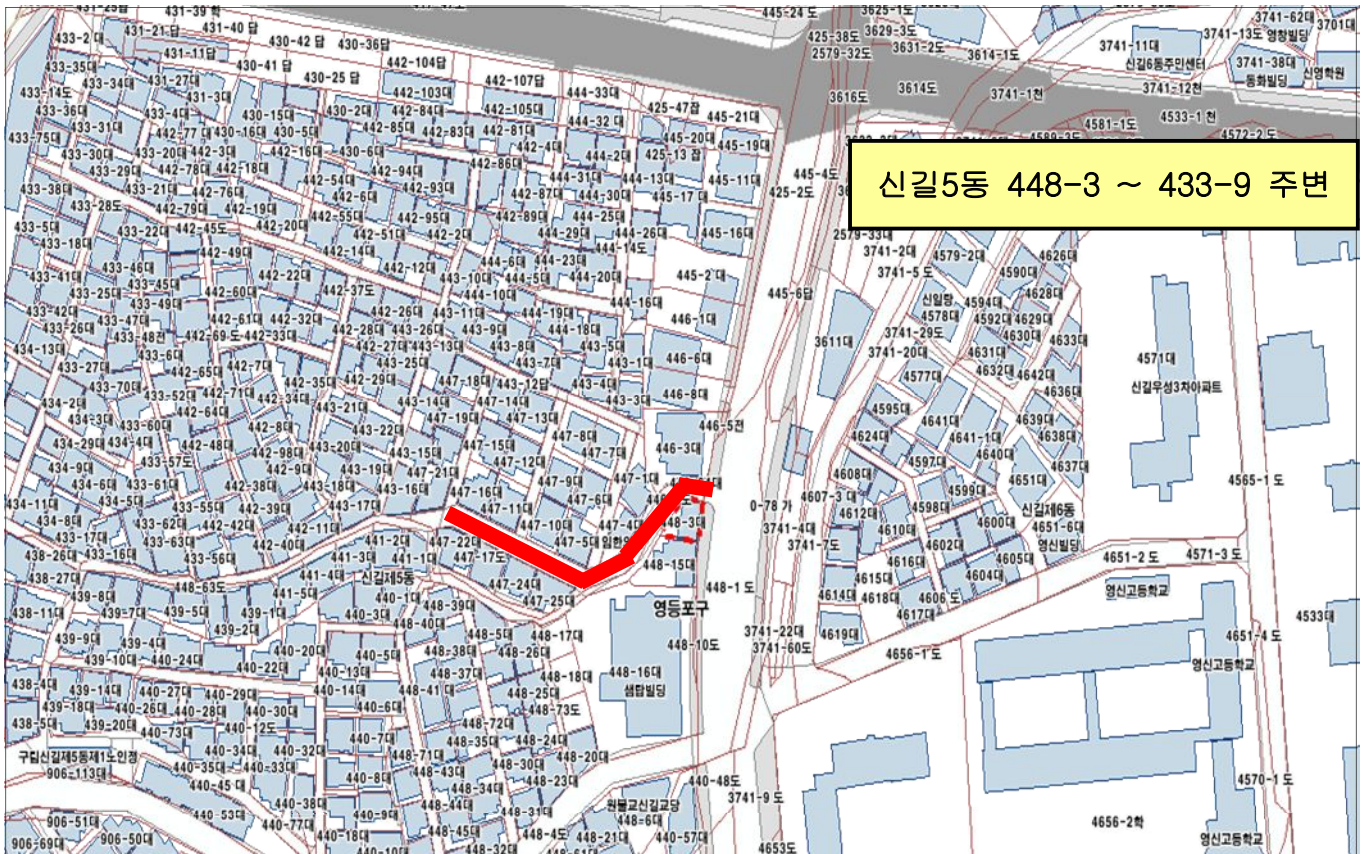


9 신길5동 448-3번지 주변 도로정비공사(구비)

□ 사업개요

- 위 치 : 신길5동 448-3번지, 신길4동 410-123 ,4902번지
- 규 모 : 도로정비 B=6~6.5 m L= 100 m
- 기 간 : 2012. 3 ~ 2012. 6. 30
- 소요예산 : 100백만원

□ 위 치 도

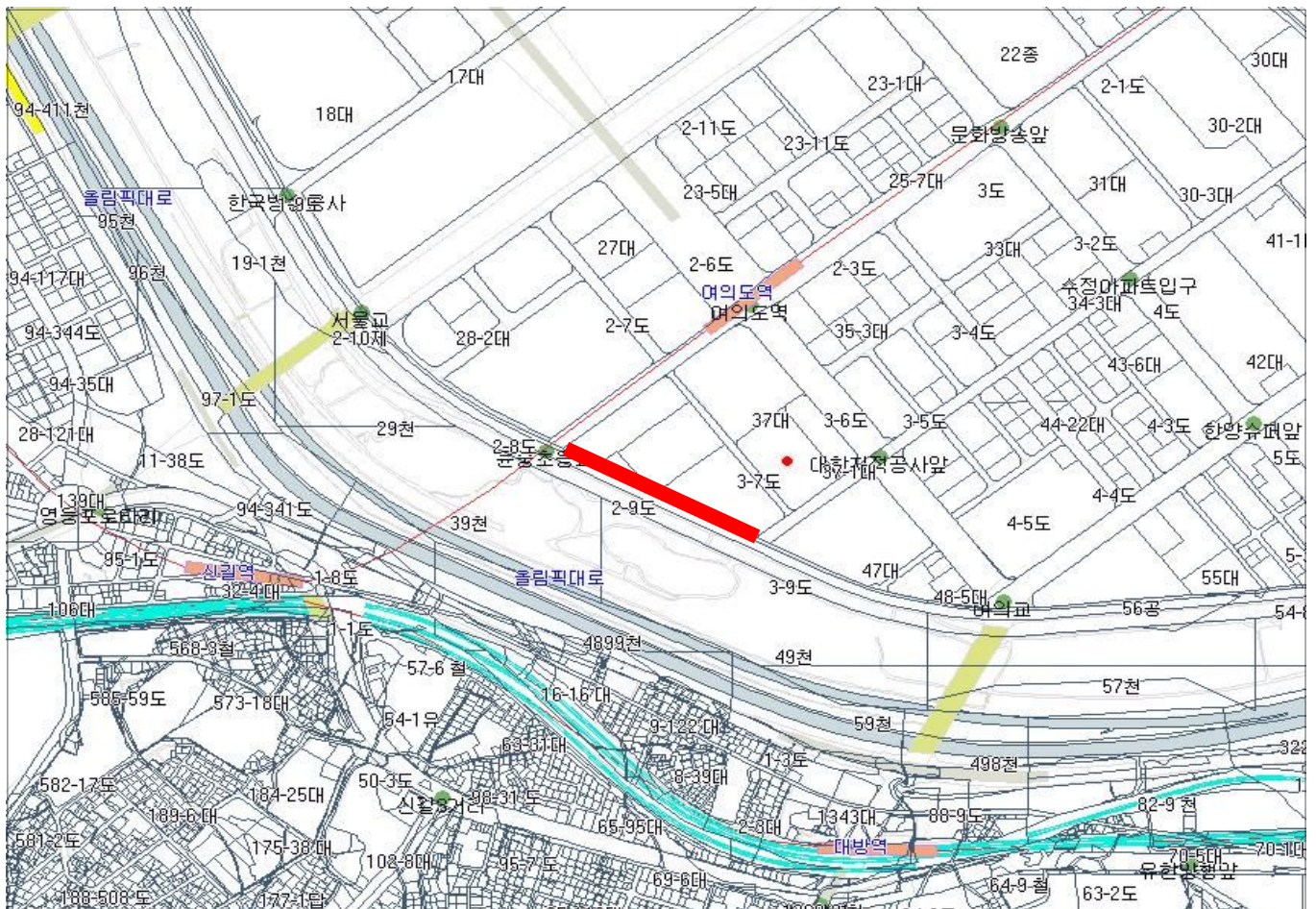


10 윤중중학교 앞 셋강길 보도폭 확장공사(구비)

□ 사업개요

- 위 치 : 여의도 윤중중학교 ~ 광장아파트 사이간
- 규 모 : 보도확장 B= 2~4 m L= 170 m
- 기 간 : 2012. 3 ~ 2012. 6. 30
- 소요예산 : 230백만원

□ 위치도



11 도로포장 수준 향상으로 주민생활 환경개선(구비)

□ 사업목표

- 노후훼손 및 노면상태가 불량한 도로를 신속히 보수정비하여 주민통행불편 해소
- 지속적인 도로 관리로 도로의 기능성 유지 및 안전사고 사전예방

□ 사업개요

- 정비대상 : 이면도로(구도로) 35,720m
- 사업기간 : 2012. 1 ~ 2012. 12
- 사업규모 : 보도정비 A=100a, 아스팔트정비 A=200a, 콘크리트포장 A= 40a

□ 추진계획

(단위 : 백만원)

구 분	2011	2012	2013	2014	비 고
이면도로 수준향상	1,600	1,600	2,000	4,000	

○ 2012년 계획

공 종	사업비	계	1/4분기	2/4분기	3/4분기	4/4분기
보도정비	1,600	100a	10a	40a	40a	10a
아스팔트정비		200a	20a	80a	70a	30a
콘크리트포장		40a	5a	15a	15a	5a

12 | 안전하고 쾌적한 도로시설물 관리 및 장애인 편의시설 설치(구비)

□ 사업효과

- 노후, 훼손 및 파손된 도로시설물을 신속히 보수·정비하여 안전사고 예방
- 장애인편의시설 설치 및 정비하여 편익증진 기여

□ 사업개요

- 정비대상 : 관내 시설물
- 사업기간 : 2012. 1 ~ 2012. 12
- 사업규모
 - 지하보도 1개소, 보도육교 6개소, 옹벽 및 석축 6개소
 - 난간·과속 방지턱 및 볼라드 설치 등 도로부속시설물
 - 횡단보도 신설 및 이전, 보도진출입부 점자블록 설치 등 장애인편의시설

□ 추진계획 (단위 : 백만원)

○ 연차별사업계획

구 분	2011	2012	2013	2014	비 고
시설물 내구성 확보	700	700	1,000	2,000	

○ 2012년 계획

공 종	사업비	계	1/4분기	2/4분기	3/4분기	4/4분기
도로시설물 세척	700	2,100m ²	600m ²	500m	500m	500m
과속방지턱 설치		200m	50m	50m	50m	50m
보행자방호울타리설치		300m	50m	100m	100m	50m
측구설치 및 기타정비		800m	200m	200m	200m	200m

13 도로굴착복구 효율적 추진(구기금)

도로굴착 시 신속하고 책임 있는 도로복구로 시민불편을 최소화 하고자 함

□ 사업목표

- 포장도로 굴착복구의 체계적인 사후관리 : 관내 포장도로의 지하매설물을 위한 굴착공사 시 우리구에서 도로복구 공사를 하여 도로 유지관리 및 쾌적한 도로환경을 조성함

□ 추진방향

- 시민 편의 위주의 공사장 관리
- 중복굴착 방지를 위한 사전 심의·심의 조정
 - 사업 시행시기, 굴착방법 등을 심의·조정하여 도로굴착 최소화
 - 건축허가 시 통합굴착 되도록 건축허가조건 부여
- 교통소통대책을 사전 심의하여 시민 생활불편 최소화
 - 간선도로에서는 (야간22:00 ~익일06:00)또는 휴일에 공사 시행
- 도로 공사장에 대한 순찰강화와 정기·수시 점검 실시
- 보도블럭 굴착복구공사 10월말(클로징 10) 이전 공사완료
- 굴착공사 시 GIS지도를 활용하여 공사계획 및 시설물 보호

□ 도로 굴착 허가 현황(2012. 1. 31현재)

- 2011 실적 : 2,021건 L=27,912m A=32,505m²
- 2012 계획 : 1,900건 L=27,000m A=29,000m²

□ 집행계획 : 1,401백만원(도로굴착복구기금)

- 공사방법 : 2012년 3월 연간단가계약체결
- 공사기간 : 2012. 3 ~ 2012. 12월
- 공사개요

구분	계	소형고압블럭포장	아스팔트포장	콘크리트포장
면적	175@	120@	35@	20@

14 주민과 함께하는 제설대책 추진

다가오는 겨울철 강설에 대비하여 제설대책 준비 전반을 확인점검 하여 제설작업에 만전을 기함으로써 강설시 원활한 교통소통 및 주민 주거안정에 최선을 다 하고자 함

□ 제설대책 상황실 운영 : 2011. 11. 15 ~ 2012. 3. 15(4개월간)

□ 추진개요

○ 제설기간 : 2011. 11. 15 ~ 2012. 3. 15(4개월)

○ 제설구간 : 도로연장 382.10km

- 당산로 외 51개 노선(12~20m 이상) L= 89km

- 이면도로(8m 이하) 및 고갯길 등 L= 293.10km

○ 제설장비 및 자재현황

제 설 장 비 (대)						제 설 자 재 : 톤(포/25kg)		
소계	다목적 제설차	제설 삽날	염화칼슘 살포기			소계	염화칼슘	소금
			대형	중형	소형			
46	3	11	3	4	25	1,150	610	540

□ 단계별 상황근무 기준

단계 구분	평 시	보 강	1 단 계	2 단 계	3 단 계
내 용	일상예보 (강수확률30% 미만 또는 2℃이상)	강설예보 (강수확률30% 이상으로서 2℃미만)	강 설 예 보 (적설량1~5cm 미만 예보시)	대설주의보 (적설량 5cm이상 예보시)	대 설 경 보 (적설량10cm이상 예보시)
근무 기준	·본부요원 2명 - 도로과 직원	·본부요원 4명 - 도로과 직원 ·동주민센터 1명	·본부요원 1/4 ·동주민센터 1/4	·본부요원 1/2 ·동주민센터 1/2	·본부요원 1/2 ·동주민센터 1/2 ·필요시 전직원

□ 과거 제설대책 문제점 및 개선대책

○ 제설함 보관의 집 관리부서 및 연락처 부착(328개소)

⇒ 『제설함에 제설제가 없으면 도로과 2670-3821~28로 연락주시기 바랍니다.』

제설자재 소모 시 신속한 보충으로 민원해소

○ 폭설에 대처할 수 있는 제설장비 사전준비 미흡

⇒ 민간중기업체 및 군부대 장비 인력동원 협약체결 시행(2011.11)

⇒ 폭설시 잔설처리장 사전확보(펌프장 유수지 등 14개소)

○ 제설장비 관리 철저

⇒ 제설작업 종료 후 염화칼슘 등 이물질에 대한 철저한 세척 관리

⇒ 부식방지를 위한 윤활제 도포 및 장비별 보호덮개를 씌어 노후화 방지



장비세척



보호덮개

- 제설차량 후미 차단막 개선을 통한 차량(장비) 수명연장



후미 차단막 설치 전



후미 차단막 설치 후

○ 제설장비 추가확보 및 염화칼슘 소포장 확대제작 시행

- 염화칼슘살포기 대형 1대, 염화칼슘살포기 소형 1대

- 노약자를 위한 염화칼슘 소포장(10kg) 확대제작(1,500⇒2,800포)

□ 행정사항

- 단계별 비상근무시 각 실과 에서는 지정된 담당동에 출장하여 제설작업으
지원토록하고 폭설로 인한 민간장비 동원시 지정 제설노선에 대하여 부서장
책임 하에 제설작업 시행
- 첫 강설시 구청사 및 동청사 주변 도로에 대한 제설작업 및 캠페인 시행
 - 구청사 주변 제설작업 : 국소별 지정 제설작업 구간
 - 동청사 주변 제설작업 : 각 동주민센터
 - 기타 공공건축물(시설물) 주변 제설작업 : 관련 건축물 관리부서
- 자체 홍보매체를 최대한 이용 홍보 : 홍보관광과 및 전산정보과 협조
- 각 동장은 내 집, 내 점포 앞 눈치우기 홍보 및 제설작업 독려
 - 각 동 통·반장 및 직능단체 등에 제설구간 사전지정 등 역할부여

15 노후 조명시설 연차적 개선추진(구비)

노후 가로등 시설에 대한 정비 및 개선에 대한 연차적 계획을 수립 시행하여 통행인 편의제공 및 안전사고 예방을 도모하고자 함.

□ 가로등 현황

○ 가로등 : 69개 노선 8,620등(가로등 8,041, 육교등 45, 하부등 534)

□ 추진방향

- 전기 안전사고 예방과 도시미관 향상
- 고효율·고연색성 자재 사용으로 에너지절약
- 노후 조명시설 개선을 위해 연차적 예산투입

□ 세부 추진계획

○ 연차별 사업계획 (단위 : 백만원)

구 분		사업비 (등수)	연 도 별			
			2011	2012	2013	2014
가로등	계	6,706 (1,066)	996 (246)	250 (40)	2,730 (390)	2,730 (390)
	시비	4,702 (740)	642 (160)	0 (0)	2,030 (290)	2,030 (290)
	구비	2,004 (326)	354 (86)	250 (40)	700 (100)	700 (100)

○ 2012년 계획 (단위 : 백만원)

대상노선			사업비	사 업 개 요		
				가로등정비	글러브세척	기타 (케이블정비등)
가로등	계	69개노선 8,620등	250	40본	3,000등	600m
	시도	26개 노선 5,620등	140	30본	2,000등	100m
	구도	43개 노선 3,000 등	110	10본	1,000등	500m

16 골목길 밝은 거리 조명환경 조성(구비)

어두운 골목길 보안등 추가 설치와 노후시설을 정비하여 시설물의 수준 향상을 도모하고 밝은 거리 조명 환경을 조성하고자 함.

□ 시설 현황

시설 등수	광 원 별			보 안 등 종 류 별		
	50W이하	70W	100W이상	전용주	한전주	건축물
10,095	4,607	473	5,015	2,644	5,513	1,938

□ 추진방향

- 보안등 적소 설치로 민원해소 및 밝은 보행환경 조성
- 노후시설 적기 정비로 민원발생 최소화
- 보안등 조명환경 조성을 위해 연차적 예산 투입

□ 세부 추진계획

- 연차별 사업계획 (단위 : 백만원)

구 분	사 업 비 수 (등 수)	연 도 별			
		2011	2012	2013	2014(장래)
계	2,430 (26,730)	390 (6,350)	360 (6,280)	805 (7,000)	875 (7,100)
보안등 신설·개량	1,154 (1,650)	77 (110)	27 (40)	490 (700)	560 (800)
보안등 유지 보수	1,276 (25,080)	313 (6,240)	333 (6,240)	315 (6,300)	315 (6,300)

- 2012년 계획 (단위 : 백만원)

구 분	구 역 별					
	계		1 구 역 (영등포·당산·양평·문래·도림동)		2 구 역 (신길·대림동)	
	공사비	등수	공사비	등수	공사비	등수
계	360	6,280	180	3,121	180	3,159
보안등 신설·개량	27	40	14	21	13	19
보안등 유지 보수	333	6,240	166	3,100	167	3,140

Ⅲ. 신규·주요투자사업

1 금연 보도판 설치로 연기 없는 행복한 거리 조성

보도의 기능을 다양화 할 수 있도록 금연 보도판을 적정 설치하여 건강함을 목적으로 하는 연기 없는 거리가 조화를 이루도록 계획하여 행복하고 편안하게 걸을 수 있는 영등포를 실현코자 함.

추진방향

- 금연 권장구역 내 동판이 설치되는 건강한 보도조성
- 구민 누구나가 공감하여 금연이 지켜지는 공공장소 실현

대상현황

- 대상노선 : 영등포로(영등포유통상가 앞 사거리 ~ 오목교 입구 간)
- 적용위치 : 가로변 버스정류장, 공원입구 등
- 시설규모 : N=10개소 , 금연판(석재류) $b \times l \times t(300 \times 300 \times 60)$

세부 추진계획

- 2012. 3. ~ 5. : 대상노선 현장조사
- 2012. 6. ~ 7. : 금연 디자인 보도블럭 제작
- 2012. 8. ~ 9. : 현장시공
- 2012. 10. ~ : 주민 여론조사 시행 및 확대여부 검토결정

소요예산 : 16백만원(재료비 포괄예산 사용)

기대효과

- 건강한 보도설치로 행복한 영등포 실현 및 구민 건강증진

2 주민이 참여하는 보안등 야간순찰

보안등 시설에 대한 점검을 주민과 함께 실시함으로써 야간 보행환경 개선과 고장 난 보안등으로 인한 주민불편 해소하고 현장 중심의 열린 행정을 구현하고자 함

□ 추진방향

- 고장 보안등 신속한 적출·정비로 민원예방 및 야간통행 불편 해소
- 주민 참여 보안등 야간순찰 실시로 현장중심의 열린 행정 구현
- 취약지역 야간순찰로 우범지역 사고예방 및 구민 의견 수렴

□ 세부 추진계획

- 추진기간 : 2012. 3. 16 ~ 2012. 11. 14(제설기간 제외)
- 순찰일시 : 매주 화·목 19:30 ~ 22:00
- 순찰조 편성
 - 구성인원 : 구청장, 동장, 도로과장 외 10명, 희망 주민(통장 등)
 - 조 편 성 : 2인 9개조(조원 : 도로조명팀1, 희망주민1)
- 운영방법
 - 주민참여 순찰 : 매주 목요일 주민 추천지역 위주 순찰
 - 도로과 자체순찰 : 매주 화요일 1~2개동 취약지역 순찰
 - ※ 구청장, 동장, 과장 순찰은 매월 1회 시행(주민참여 순찰 시)
- 순찰결과 : 적출사항에 대하여 1~2일내 정비완료

□ 소요예산 : 비예산

□ 기대효과

- 보안등 고장 민원 사전 예방으로 최소화
- 주민과 함께하는 현장 중심의 열린 행정 구현

※ 2011년 순찰강화결과(효과 - 2010~2011년 비교)

- 순찰 적출 805건(227.3%) 증가, 민원신고 1,340건(32.4%) 감소
- 민원신고 비율 86.8%에서 66.1%로 20.7% 감소
- 2011.5.3 이후 8개월간 야간순찰 강화로 민원 약 20% 감소

3 2012년도 주요투자사업 현황

(단위:백만원)

연 번	사 업 명	2011 예산(추경포함)				2012 반영예산			비 고
		계	구비	시비	국비	계	구비	시비	
	계	3,730	3,619	25	86	5,070	5,095	25	
1	부당이득금반환 등 보상비 지급	390	390	-	-	300	300		
2	대림동 812-12 번지 도로개설공사	-	-	-	-	100	100		
3	관내포장도로정비 등 소파보수공사 (연간단가)	1,600	1,600	-	-	1,600	1,600		
4	관내 도로시설물 설치 및 보수공사	700	700	-	-	700	700		
5	도로시설물 등 안전점검 및 긴급보수공사	20	20	-	-	20	20		
6	12/13제설작업 용역	105	80	25	-	105	80	25	
7	문래 자이아파트 주변 탄성포장공사	-	-	-	-	300	300		
8	당산동 3가 81번지 주변 도로정비공사	-	-	-	-	150	150		
9	신길동 233번지 외 1개소 도로정비공 사	-	-	-	-	130	130		
10	도신로 17길 도로정비공사	-	-	-	-	200	200		
11	양평동4가 주변 도로정비공사	-	-	-	-	150	150		
12	윤중중학교 앞 새창길 보도폭 확장공사	-	-	-	-	230	230		
13	신길5동 448-3 번지 외 4개소 도로정비공사	-	-	-	-	100	100		

연 번	사 업 명	2011 예산(추경포함)				2012 반영예산			비고
		계	구비	시비	국비	계	구비	시비	
14	사회적 약자를 위한 도시 환경개선사업	150	150	-	-	150	150		
15	관내 불량맨홀 정비 공사(연간단가)	-	-	-	-	125	125		
16	양평로 지중화 공사					100	100		
17	가로등 시설물 정비공사	247	247	-	-	250	250		
18	보안등 설치개량 및 유지보수공사	518	432	-	86	360	360		
19	지하보도 수중펌프 교체공사	-	-	-	-	25	25		

IV. 2011 주요업무 추진실적

1 대방천변 도로개설공사

대방천길 차도 확장으로 주민 숙원사업 해소 및 지역경제 활성화

□ 사업개요

- 사업규모 : 도로개설 B=6.0m, L = 420m
- 공사기간 : 2011. 2 ~ 2012. 12
- 공 사 비 : 949백만원(시비)

□ 추진실적

- 2011. 3월 : 공사착공
- 2011. 7월 : 하수관 개량 및 보도설치 완료
- 2011.12월 : 공사완료(1차 완료 L = 292m)

□ 현황사진



2 영동초교 외 2개소 보도육교 철거공사

차량중심에서 보행자 중심으로 동선을 재구축하고 도시미관 증대 및 지역 개발을 가속화하여 상권 활성화에 크게 기여

□ 사업개요

- 사업규모 : 영동초교앞,당중초교앞,신길새마을금고앞
- 공사기간 : 2011. 6 ~ 2011. 10
- 공 사 비 : 160백만원(구비)

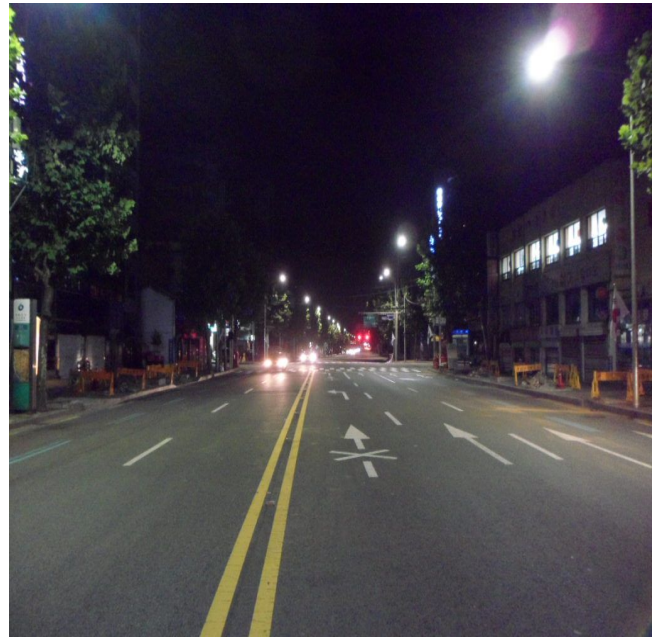
□ 추진실적

- 2011. 7월 : 당중초교, 신길새마을금고 앞 보도육교 철거완료
- 2011. 10월 : 영동초교 보도육교 철거완료
- 2011. 10월 : 공사준공

□ 현황사진



공사전



공사후

3 대림역 주변 외 1개소 도로정비공사

노후된 보도를 정비함으로서 보행환경 개선 및 도시미관 향상 등으로 보행 불편사항을 해소하고 향상된 디자인으로 쾌적한 도로환경에 기여

□ 사업개요

- 위 치 : 대림역 주변의 1개소
- 사업규모 : 아스콘포장 A=11@ , 보도블럭포장 A=13.5@
- 사업기간 : 2011. 9 ~ 2011. 12
- 사 업 비 : 295백만원(구비)

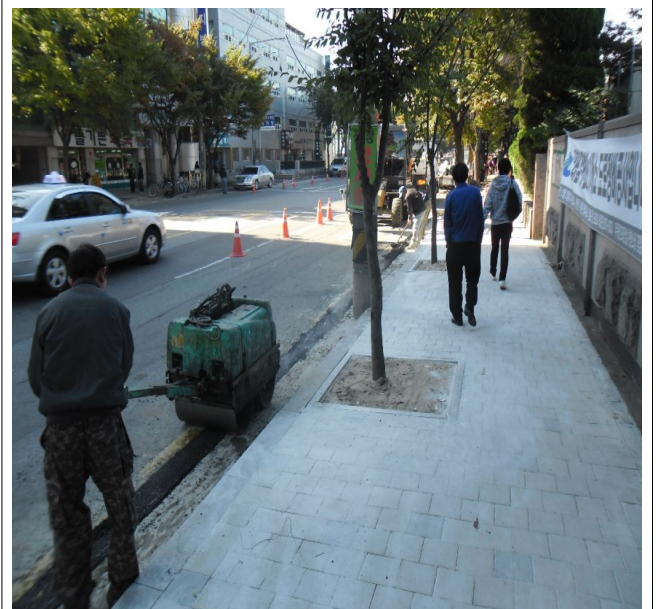
□ 추진실적

- 2011. 8월 : 계약심사
- 2011. 9월 : 공사착공
- 2011.12월 : 공사준공(예정)

□ 현황사진



공사전



공사후

4 선유로 가로등 개량공사

노후 가로등 개량으로 밝고 쾌적한 도로환경 개선 및 조도향상에 기여

□ 사업개요

- 위 치 : 제물포길(경인고속입구)~양남사거리~경인로(문래동사거리)
- 사업규모 : 가로등설치 21본, 암 교체 127개소
- 사업기간 : 2011. 4 ~ 2011. 11
- 사 업 비 : 642백만원(시비)

□ 추진실적

- 2011. 1월 : 디자인심의 완료
- 2011. 5월 : 공사착공
- 2011. 11월 : 공사준공

□ 현황사진



공사전

공사후